

ED 100/250 draaideuraandrijvingen

Voor de meest uiteenlopende deursituaties



De voordelen

- Modern, compact en elegant design
- Flexibele configuratie met Upgrade Cards, volgens uw behoeften
- Geluidsarme aandrijving, door toepassing van een meerasenttransmissie
- Geschikt voor de nieuwste veiligheidsnorm EN 16005 (in combinatie met optionele sensoren)
- Omvangrijk aanbod aan systeem-accessoires en aansturingmogelijkheden
- Geschikt voor toepassing op intensief gebruikte deuren in bijv. zorginstellingen
- Aandrijvingen standaard reeds voorzien van vele functies

Gebouwen vragen ook m.b.t. veiligheid en toegangscomfort om oplossingen die voldoen aan alle gestelde eisen. dormakaba biedt hierop een antwoord met de elektromechanische draaideuraandrijvingen ED 100 en ED 250.

De aandrijvingen beschikken standaard over een groot aantal functies. Met behulp van upgrade cards kunnen bijkomende functies geactiveerd worden. Zo ontstaan producten op maat die naadloos op de specifieke deursituatie zijn afgestemd.

Sterke en betrouwbare aandrijvingen

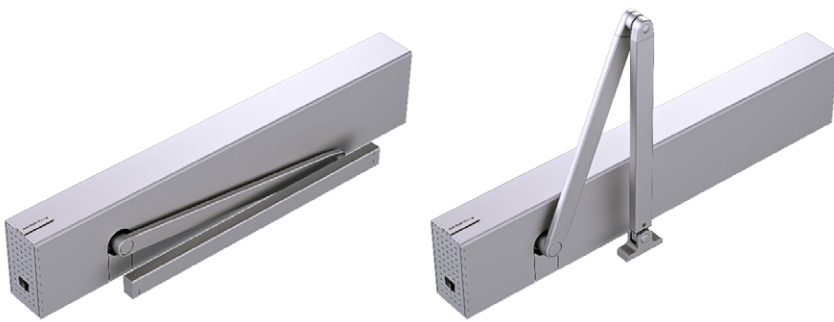
Met de ED 100 en ED 250 kan aan vele vereisten bijvoorbeeld op vlak van brandbeveiliging, toegankelijkheid en vluchtwegmogelijkheden worden voldaan.

Een basisvereiste bij draaideuraandrijvingen is het betrouwbaar openen en sluiten van deuren. Wind en koude kunnen de werking van draaideuraandrijvingen negatief beïnvloeden. De elektromechanische draaideuraandrijvingen werden grondig getest en blijven, zelfs bij een windkracht tot 150 N en een temperatuur tot -8 °C, betrouwbaar functioneren.

Brandbeveiligingstoepassingen

De draaideurautomaten zijn volledig uitgerust om toegepast te worden in gebouwen waar brand zou kunnen ontstaan. In vlucht- en reddingswegen kunnen de aandrijvingen zowel als vastzetsysteem met uitbreidingskaart 'brandbeveiliging' of geïntegreerd worden in het gebouwbeheersysteem.

De ED 100 en ED 250 zijn nu ook verkrijgbaar met geïntegreerde rookmelder en dit zowel in de enkel- als dubbelvleugelige varianten. De compacte vorm van de aandrijving blijft behouden, want de bekleding met geïntegreerde rookmelder is slechts 50 mm langer dan de standaardversie.



Nieuwe technologie met tal van geïntegreerde functies:

TMP - het Temperatuur Management Programma zorgt voor de vermogensregeling van het aandrijfsysteem en beschermt zo de aandrijving tegen overbelasting en/of oververhitting.

IDC - Initial Drive Control controleert de deurbewegingen tijdens de hele open- en sluitcyclus van de deur en optimaliseert deze indien nodig. Dit zorgt voor een nette en constante beweging van de draaideur.

ESM - Energy Saving Mode of energiespaarmodus zorgt voor een reductie van het energieverbruik door het uitschakelen van de voeding van de eventueel aangesloten veiligheidssensoren wanneer de deur niet in beweging is.

Technische eigenschappen	ED 100	ED 250
Vermogensopname	120 Watt	240 Watt
Sluitkracht	EN 2-4	EN 4-7
Max. deurvleugelgewicht	160 kg	400 kg
Deurbreedte 1-vleugelig	700 - 1.100 mm	700 - 1.600 mm
Deurbreedte 2-vleugelig	1.400 - 2.200 mm	1.400 - 3.200 mm
Asverlenging	20/30/60 mm	20/30/60/90 mm
Terugligging glijarm	± 30 mm	± 30 mm
Terugligging CPD-glijarm (verzet)	-30/+60 mm	-30/+60 mm
Terugligging standaard arm	0-300 mm	0-500 mm
Windlastregeling	Max. 150 N	Max. 150 N
Vlucht- en reddingswegen	Ja	Ja
Toepasbaar op buitendeuren	Nee	Ja

ED 250 FS variant

Met deze dubbelwerkende draaideurautomaat kan de vluchtdeur in beide draairichtingen manueel en tot 90° opengeduwd worden (draaicirkel max 180°), waarna de deur automatisch naar de gesloten positie terugkeert. Zo wordt een vluchtroute in beide loopp Richtingen gegarandeerd. Deze aandrijving kan ook op brandwerende deuren gemonteerd worden. Meer informatie over deze oplossing kunt u vinden in de factsheet van de ED 250 FS.

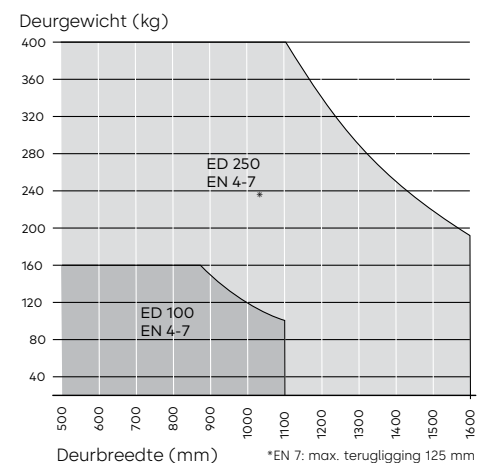
Meer gedetailleerde informatie omtrent onze draaideurautomaten kunt u vinden in de respectievelijke technische brochure op onze website www.dormakaba.be

Onder voorbehoud van technische wijzigingen. © dormakaba. Versie 04/2024.

Technische kenmerken

- Voor enkele of dubbele deuren
- Met nieuwe glijarm, terugligging tot 60 mm mogelijk
- Varianten trekkend met glijarm en duwend met standaardarm
- Voor deurbreedtes tot 1.100 mm (ED 100) of 1.600 mm (ED 250)
- Verbeterde software maakt de aandrijving zuiniger, veiliger en draagt bij aan een langere levensduur
- Geschikt voor montage op brand- en rookwerende deuren
- Hoogte van de aandrijving slechts 70 mm

Aandrijvingen ED 100 en ED 250 zijn voor de meeste deuren inzetbaar, zolang de verhouding tussen deurgewicht en deurbreedte maar binnen het vastgelegde functiebereik valt. In de onderstaande grafiek kunnen de maximale waarden voor deurgewicht en deurbreedte voor de beide aandrijvingstypes worden afgelezen:



Alle waarden zijn gebaseerd op ideale deuruomstandigheden. Om de persoonlijke veiligheid te garanderen is de maximale bewegingssnelheid bij een hoger deurgewicht lager ingedeeld.

Heeft u nog vragen of wenst u advies? Contacteer ons: