

# La garniture avec électronique supplémentaire intelligente : la dormakaba c-lever pro avec S-module



**Vous administrez des bâtiments isolés auxquels vous n'accédez que difficilement ou irrégulièrement ? Vous souhaitez attribuer les droits d'accès à ces bâtiments de manière centralisée et indépendamment du lieu ? La garniture de porte électronique c-lever pro vous offre la possibilité d'utiliser une alimentation électrique externe et une ouverture à distance, afin que vous puissiez assurer un contrôle et une maintenance aisés de vos portes.**

La c-lever pro est parfaite pour les zones extérieures ou les portes nécessitant une sécurité accrue. Outre une protection contre l'effraction et les incendies, cette

garniture de porte électronique offre également des solutions pour les issues de secours et voies d'évacuation qui répondent à des exigences élevées en termes de robustesse, de résistance aux intempéries et de sécurité.

La c-lever pro fonctionne sur piles. En option, cette garniture électronique peut être connectée à une alimentation externe via un S-module. En raison de l'utilisation de l'alimentation externe, il n'est plus nécessaire de changer régulièrement les piles, ce qui simplifie la maintenance globale. Autre avantage : la commande à distance réalisable avec le S-module, qui vous permet, par exemple, d'exécuter des

autorisations ou des blocages de la porte à distance.

Carte, porte-clés, clé avec puce RFID ou téléphone portable – vous choisissez le média d'accès selon vos exigences. Avec la fonction Mobile Access en option, vous pouvez même envoyer des clés digitales sur le téléphone portable de vos utilisateurs.

Le S-module peut également être mis en œuvre avec la fonction TouchGo, une sorte de système Smart-Entry. La garniture identifie le média d'accès valide dans votre sac et ouvre la porte sans que vous ayez à présenter une carte ou une clé.

## Possibilités d'utilisation

Utilisez la c-lever pro avec le S-module pour administrer de manière centralisée des locaux peu fréquentés et dispersés.  
Distribution d'électricité et d'eau | Cliniques et hôpitaux | Appartements et immeubles résidentiels



### 01 – Distribution d'électricité et d'eau

Les installations de distribution d'électricité et d'eau comprennent des unités de maintenance et des bâtiments rarement fréquentés et situés dans des lieux isolés. Dans de tels cas, utilisez l'alimentation électrique externe au lieu de la garniture de porte alimentée par piles, avec l'avantage d'un accès toujours garanti. Vous profitez des nombreuses fonctionnalités d'un contrôle électronique des accès, qui vous permet d'attribuer les droits d'accès aisément par radio, avec des limites spatiales et temporelles, un haut niveau de traçabilité et l'attribution de clés digitales sur des téléphones portables.



### 02 – Cliniques et hôpitaux

Dans les cliniques et hôpitaux, la santé et le bien-être des patients sont au premier plan. On y trouve des portes très fréquentées qui doivent être ouvertes et fermées plusieurs dizaines de fois par jour, souvent le plus rapidement possible. Grâce à son S-module, la c-lever pro rend de précieux services : vous n'avez plus à vous soucier des piles vides et des interventions de maintenance imprévues en décollant et réduisez ainsi sensiblement le travail et les horaires de votre personnel. Et comme le S-module dispose également d'une connexion configurable en conséquence, vous pouvez transmettre manuellement ou automatiquement un ordre d'ouverture aux garnitures c-lever pro en cas d'urgence.



### 03 – Appartements et immeubles résidentiels

Les entrées principales des résidences sont soumises à des franchissements fréquents et sont souvent actionnées par des interphones. Ici, le S-module vous permet de disposer d'une alimentation électrique pour éviter de fréquents changements de piles. Avec le système électronique d'ouverture de l'interphone, vous pouvez facilement commander l'ouverture de la porte principale pour les visiteurs depuis votre appartement.

En cas de perte de clé, le bailleur peut simplement remettre un nouveau média d'accès et supprimer l'ancienne clé dans le système, sans avoir à remplacer les serrures.

# Les avantages en un coup d'œil

## Profitez des avantages suivants avec la c-lever pro.

### Vos avantages :

- Avec l'alimentation électrique externe, vous êtes indépendant du nombre de franchissements.
- Votre maintenance est simplifiée car vous ne devez pas changer les piles.
- Votre porte peut être commandée à distance, vous pouvez commander son déverrouillage et son blocage avec un bouton et également interagir avec différents systèmes tels que des détecteurs d'incendie ou des alarmes.
- Vous bénéficiez des avantages d'un contrôle électronique des accès pour l'attribution précise des droits d'accès sur les plans spatial et temporel, tout simplement en quelques clics.
- Avec la fonction Mobile Access, vous envoyez des clés digitales sur des téléphones portables pour permettre à vos utilisateurs d'entrer dans le bâtiment sans aucune clé physique – cliquez ici pour plus d'informations à ce sujet.
- Avec la fonction TouchGo en option, la garniture de porte c-lever pro reconnaît automatiquement les transpondeurs valides et accorde l'accès – cliquez ici pour plus d'informations.
- La vaste sélection de périphériques dormakaba supplémentaires et parfaitement intégrables, tels que les cylindres digitaux, c-lever compact, c-lever air ainsi que la gamme de lecteurs, vous offre une solution pour presque toutes les situations de porte.



### Autres périphériques dormakaba pouvant être intégrés :



cylindre digital



c-lever compact



c-lever air



lecteur

# La solution en détail

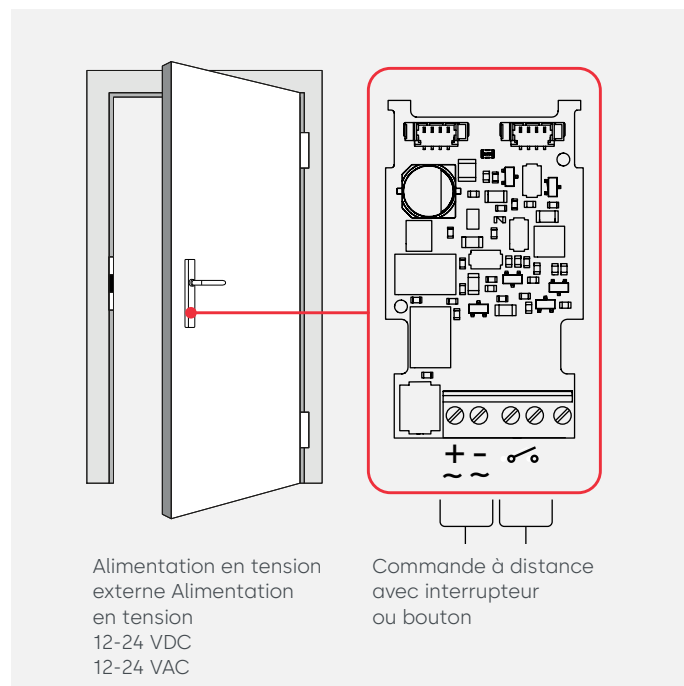
## Alimentation externe avec le module S optionnel et rétrofittable.

Le S-module est disponible en option avec la c-lever pro. Vous pouvez soit l'installer sous forme de circuit imprimé sur le côté intérieur à la place du compartiment à piles, soit l'intégrer en plus du compartiment à piles. Dans ce dernier cas, vous devrez vous passer du cylindre à l'intérieur pour des raisons de place.

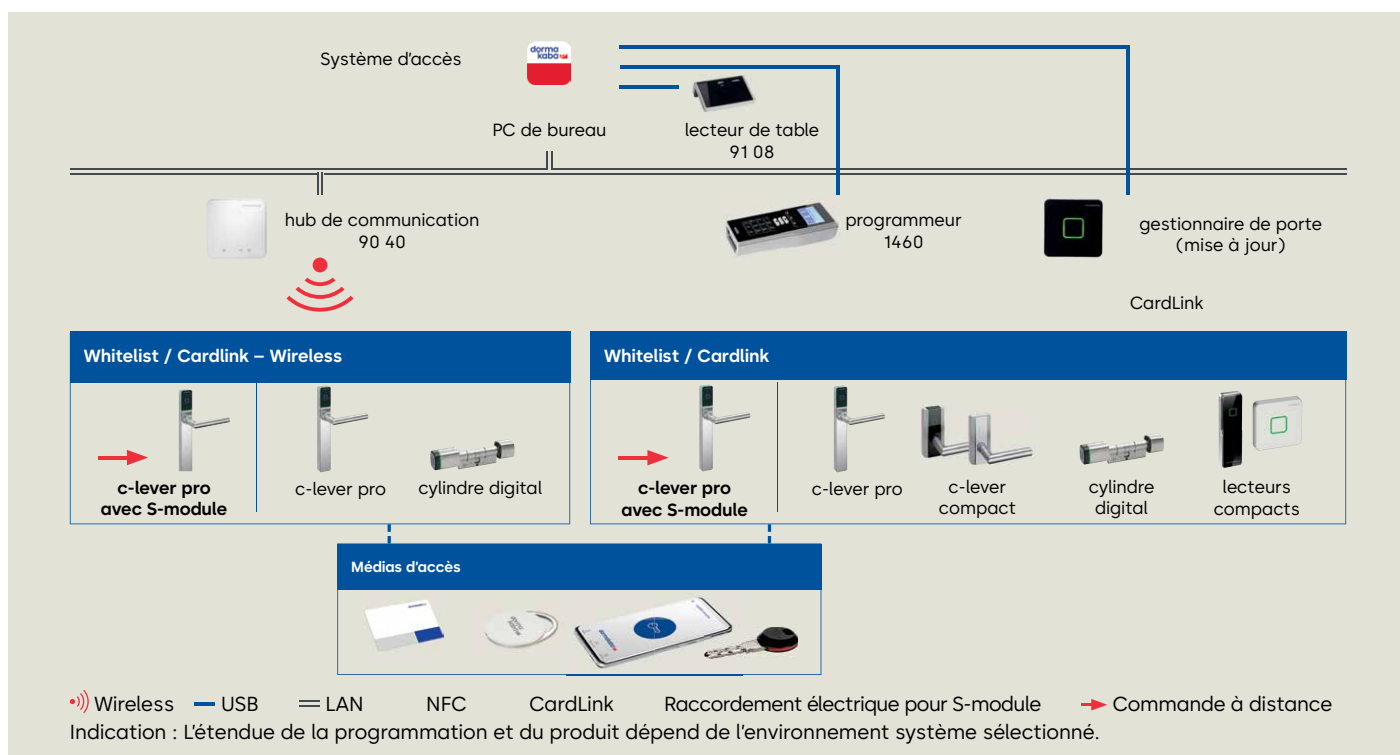
Vous pouvez également installer le S-module comme accessoire lors d'une mise à niveau ultérieure. Dans ce cas, le support de piles est retiré pour faire de la place pour le S-module.

Le circuit imprimé du S-module offre une connexion pour une alimentation externe à basse tension, qui peut être à courant continu ou alternatif. Vous pouvez également brancher un contact de commutation à l'entrée sans potentiel pour l'ouverture par un système tiers. Cette fonctionnalité est configurée à l'aide du logiciel système.

L'intégration fluide de la c-lever pro dans votre système d'accès permet un contrôle des accès transparent et facile à gérer.

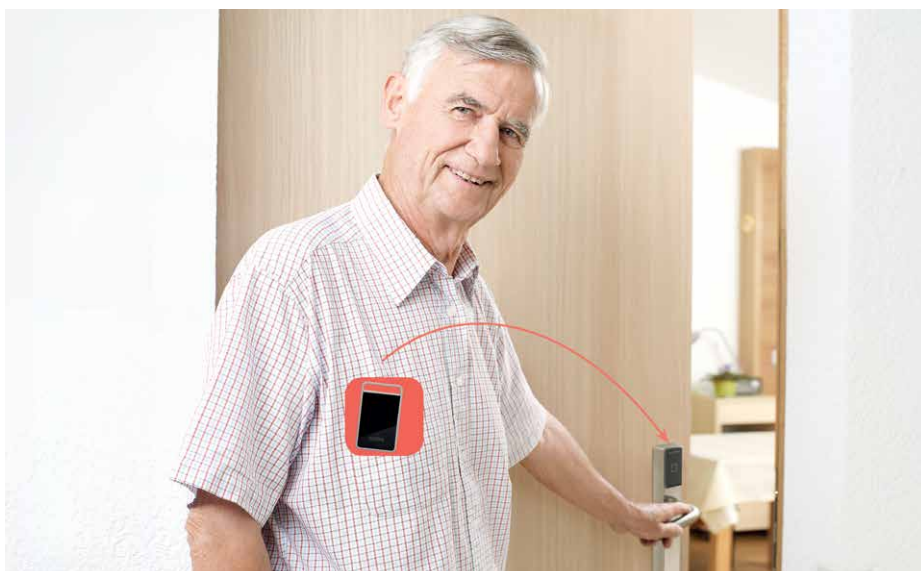


## Topologie



# FAQ

## Vous avez des questions? Nous avons les réponses.



### Comment la c-lever pro peut-elle être utilisée sur différentes portes intérieures et extérieures ou différents sites?

La grande diversité des variantes et options de commande disponibles pour la c-lever pro permet de réaliser des solutions adaptées à presque chaque situation de porte et d'assurer ainsi une sécurité élevée des bâtiments.

### Que se passe-t-il en cas de panne de courant?

Pour assurer le fonctionnement en cas de panne de courant, vous pouvez installer le compartiment des piles en plus du S-module, en remplacement du cylindre sur le côté intérieur (modèle avec plaque borgne). Pour connaître les possibilités de combinaison prises en charge pour cette option, n'hésitez à contacter votre partenaire spécialisé dormakaba, ou consultez le catalogue produit dormakaba EAD correspondant.

### Quels éléments doivent être pris en compte pour la fonction TouchGo?

La c-lever pro avec fonction TouchGo identifie le transpondeur autorisé dans votre sac sans que vous ayez à tenir à la main une clé ou un média d'accès. Lorsque

vous touchez la poignée de porte, la garniture libère le verrouillage de la porte, et vous franchissez la porte en actionnant normalement la garniture.

L'utilisation d'une alimentation externe avec le S-module est également possible ici. Notez toutefois qu'en cas d'utilisation du S-module avec la technologie TouchGo, le filtre de tension recommandé doit être utilisé.

### La c-lever pro avec S-module est-elle compatible avec la fonction Wireless?

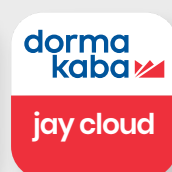
Oui, Wireless fonctionne avec le S-module, mais la fonction de commande à distance ne peut pas être utilisée dans ce cas.

### Est-il également possible d'intégrer la c-lever pro dans d'autres systèmes, comme, par exemple un système de commande du bâtiment?

Oui, la c-lever pro avec S-module peut être connectée facilement à un système de commande du bâtiment existant avec commande centralisée de toutes les portes, par exemple en cas d'incendie ou d'urgence. Toutefois, l'utilisation et la configuration du contact d'entrée sans potentiel dépendent du logiciel système sélectionné.

### Avec quels systèmes la c-lever pro avec S-module est-elle compatible?

La c-lever pro avec S-module est compatible avec les systèmes d'accès dormakaba suivants :



## Engagement en matière de durabilité

Nous sommes engagés à favoriser un développement durable tout le long de notre chaîne de valeur et en harmonie avec nos responsabilités économiques, environnementales et sociales auprès des générations actuelles et futures. La durabilité est un facteur de plus en plus important dans l'industrie de la construction. Afin de fournir des informations quantifiées sur les impacts environnementaux d'un produit tout au long de son cycle de vie, dormakaba fournit des déclarations environnementales de produits (EPD), basées sur des évaluations holistiques du cycle de vie.

[www.dormakaba.com/sustainability](http://www.dormakaba.com/sustainability)



## Notre offre

### Solutions d'accès automatisées (AAS)

Portes automatiques  
Solutions d'accès sécurisés



### Solutions de contrôle d'accès (ACS)

Contrôle d'accès et gestion des temps  
Issues de secours et voies d'évacuation  
Contrôle d'accès électronique pour l'hébergement



### Solutions d'accès mécaniques (AHS)

Ferme-portes  
Quincaillerie de porte  
Cylindres et clés mécaniques



### Services

Mise à jour et conseils  
Montage et mise en service  
Entretien et Réparatur



Sous réserve de modifications techniques.

© dormakaba. Version 07/2023

**dormakaba**  
**Belgium N.V.**  
Monnikenwerve 17-19  
BE-8000 Brugge  
T +32 50 45 15 70  
[info.be@dormakaba.com](mailto:info.be@dormakaba.com)  
**dormakaba.be**

**dormakaba**  
**Luxembourg SA**  
Duchscherstrooss 50  
LU-6868 Wecker  
T +352 26710870  
[info.lu@dormakaba.com](mailto:info.lu@dormakaba.com)  
**dormakaba.lu**

**dormakaba**  
**France S.A.S.**  
2-6 place du Général de Gaulle  
FR-92160 Antony  
T: +33 1 41 94 24 00  
[marketing.fr@dormakaba.com](mailto:marketing.fr@dormakaba.com)  
**dormakaba.fr**

**dormakaba**  
**Suisse SA**  
Chemin de Budron A5  
CH-1052 Le Mont-sur-Lausanne  
T +41 848 85 86 87  
[info.ch@dormakaba.com](mailto:info.ch@dormakaba.com)  
**dormakaba.ch**



[dormakaba.com](http://dormakaba.com)