



EM Comfort
Ventouses
électromagnétiques
standards

Ventouses
électromagnétiques
standards

EM Comfort Line

Sécurité intelligente et économique

EM Comfort Line (EMC) offre une solution de verrouillage simple et économique pour les systèmes de contrôle d'accès de sécurité. Toutes les ventouses sont en mode de sécurité intégrée, ce qui signifie qu'en cas de panne de courant, les portes se déverrouillent, garantissant une sortie de secours efficace. Disponible dans toute la force de rétention standard répondant à la majorité des exigences de sécurité.

Avantages

- Installation facile avec plaque de montage réglable
- Faible consommation énergétique
- Pas de magnétisme résiduel via un dispositif anti-résiduel
- 200.000 cycles d'essai
- Résistance moyenne à la corrosion : grade 2 selon EN1670 (brouillard salin testé jusqu'à 48 heures)
- Garantie de 2 ans
- Certification RoHS et CE

Type	Fonctions					Type de porte			
	Force de rétention	Installation	Tension 12/24 V CC	Capteur d'état de verrouillage	LED vert/rouge	Portes à un/deux vantaux	Portes s'ouvrant vers l'extérieur	Portes s'ouvrant vers l'intérieur	Portes en verre
EMC 400 AH	1779 N	Surface	●	●	-	Simple	●	●	●
EMC 600 ALH	2668 N	Surface	●	●	●	Simple	●	●	●
EMC 600 AM	2668 N	Mortaise	●	●	-	Simple	-	-	-
EMC 1200 ALH	5337 N	Surface	●	●	●	Simple	●	●	-
EMC 600-2 ALH	2668 N x 2	Surface	●	●	●	Double	●	●	-
EMC 1200-2 ALH	5337 N x 2	Surface	●	●	●	Double	●	●	-

● oui - non

Remarque : La force de rétention sur la porte dépend du type d'installation spécifique.

Désignations des articles, abréviations

La désignation de l'article indique la force de rétention et les caractéristiques des ventouses électromagnétiques, par exemple EMC 600 ALH = 2.668 N (600 lbf) de force de rétention (EMC 600-2 ALH = 2x 600 lbf de force de rétention) avec capteur d'état de verrouillage (A) et LED d'état (L), conçu pour le montage en saillie (H).

A = Capteur d'état de verrouillage

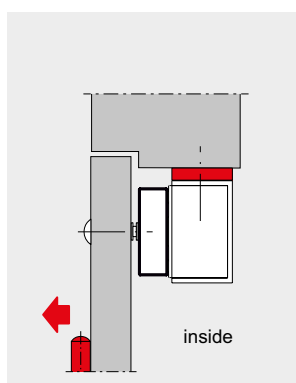
Un capteur de liaison initiera une LED pour informer localement et signaler à distance l'état du verrouillage (verrouillé ou déverrouillé).

L = LED

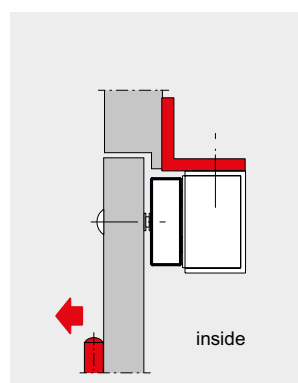
Indication LED rouge/ verte de l'état du verrouillage (rouge= verrouillé, vert=dé-verrouillé)

H = Montage en saillie M = Montage encastré 2= double verrouillage

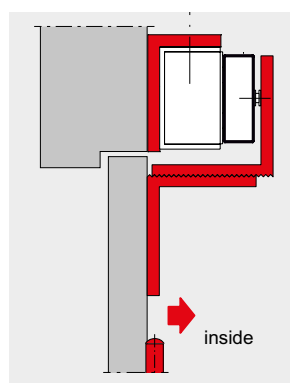
Installation régulière



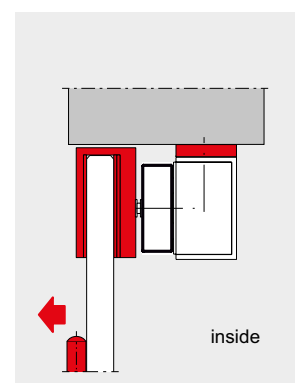
Support en L pour cadre de porte étroit



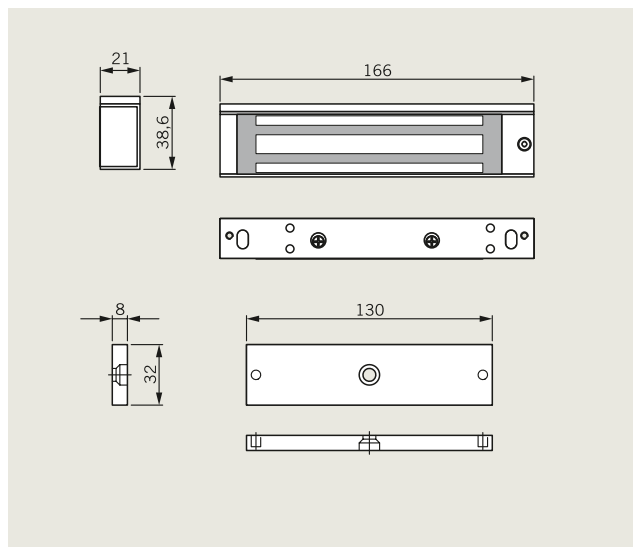
Support en L+Z pour portes s'ouvrant vers l'intérieur



Support en U pour portes en verre sans cadre



EMC 400 AH

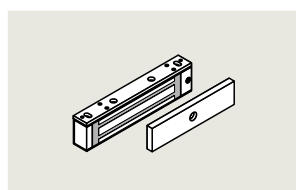


Données techniques

Force de rétention	400 lbf (1779 N)
Installation	Montage en saillie
Dimensions du boîtier magnétique	166L x 38,6l x 21H mm
Dimensions de la contre-plaque	130L x 32l x 8H mm
Principe de fonctionnement	Sécurité (puissance de verrouillage)
Alimentation en tension	12/ 24 V CC
Courant	360 mA/ 180 mA
Capteur de l'état de verrouillage	oui
Affichage LED LSS	non
Température de fonctionnement	-20 °C à 55 °C
Classe IP	20
Certification	RoHS, CE
Garantie	2 ans
Application	Intérieur (portes intérieures légères, portes en verre, armoires, tiroirs, etc.)

Spécifications

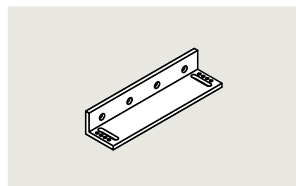
N° de commande



EMC 400 AH

Simple ventouse électromagnétique en saillie d'une force de rétention de 400 lbf (1779 N), montée en saillie, avec capteur d'état de verrouillage, finition en aluminium anodisé

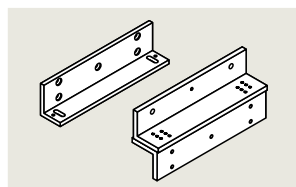
19860500



Support en L 400

Support en L pour EMC 400 AH

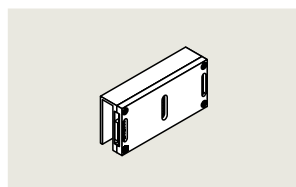
19860520



Support en L+Z 400

Jeu de supports en L+Z pour EMC 400 AH

19860523

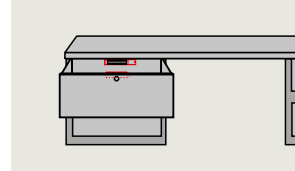
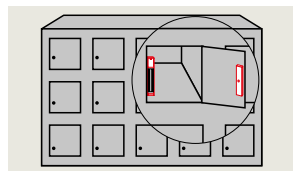
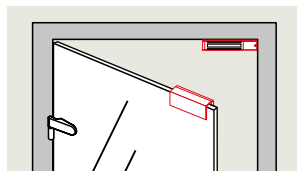
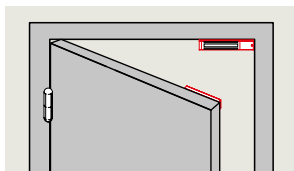


UBG-10/12 pour EMC 400 AH

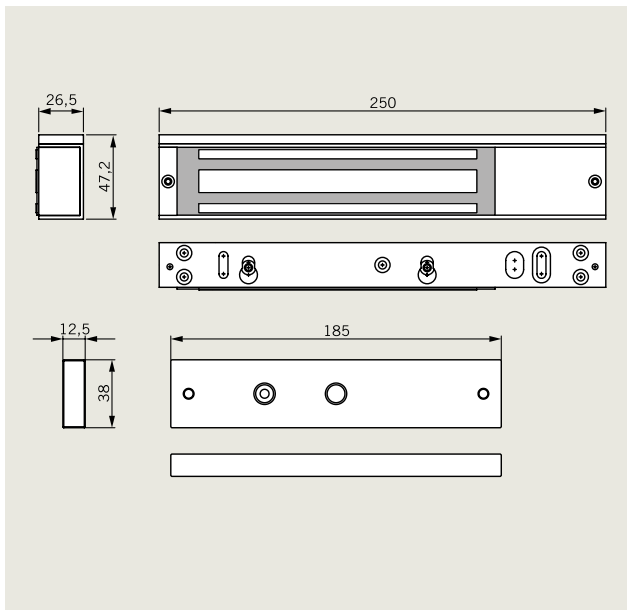
Support de porte en verre en U pour fixer la contre-plaque d'EMC 400 AH sur des portes en verre de 10/12 mm d'épaisseur

19860528

Application type



EMC 600 ALH

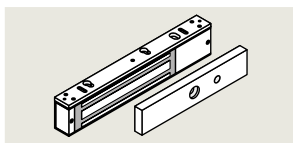


Données techniques

Force de rétention	600 lbf (2668 N)
Installation	Montage en saillie
Dimensions du boîtier magnétique	250L x 47,2l x 26,5H mm
Dimensions de la contre-plaque	185L x 38l x 12,5H mm
Principe de fonctionnement	Sécurité (puissance de verrouillage)
Alimentation en tension	12/ 24 V CC
Courant	500 mA/ 250 mA
Capteur de l'état de verrouillage	oui
Affichage LED LSS	oui
Température de fonctionnement	-20 °C à 55 °C
Classe IP	20
Certification	RoHS, CE
Garantie	2 ans
Application	Intérieur (portes en verre, portes battantes intérieures avec équipement de contrôle d'accès ne nécessitant pas une résistance aux attaques importantes)

Spécifications

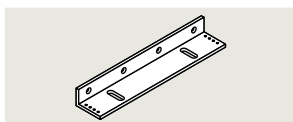
N° de commande



EMC 600 ALH

Simple ventouse électromagnétique en saillie d'une force de rétention de 600 lbf (2668 N), montée en saillie, avec capteur d'état de verrouillage et indicateur LED rouge/vert, finition en aluminium anodisé

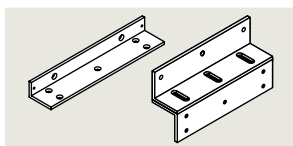
19860501



Support en L 600

Support en L pour EMC 600 ALH et EMC 600-2 ALH

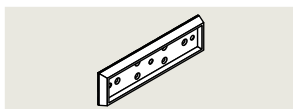
19860521



Support en L+Z 600

Support en L+Z pour EMC 600 ALH et EMC 600-2 ALH

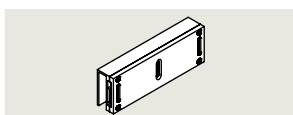
19860524



Support de contre-plaque 600

Support de contre-plaque pour EMC 600 ALH et EMC 600-2 ALH

19860526

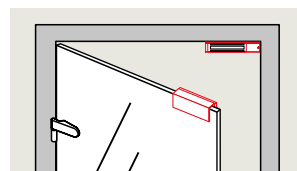
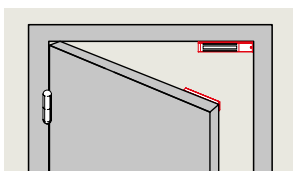


UBG-10/12 pour EMC 600 AH

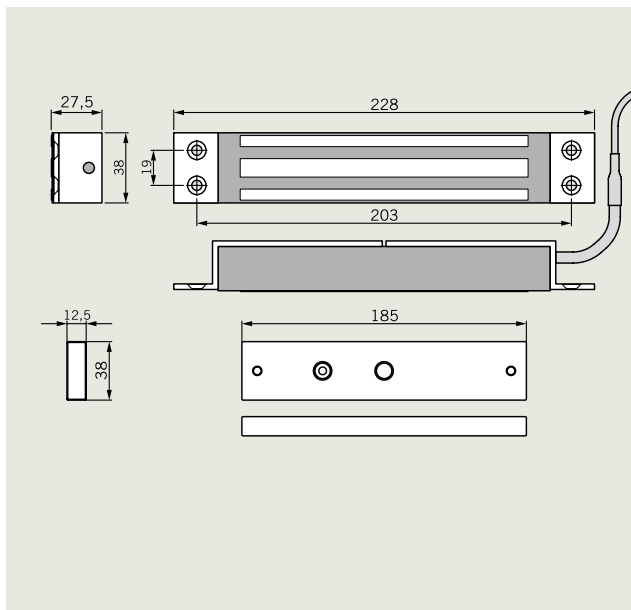
Support de porte en verre en U pour fixer la contre-plaque EMC 600 AH sur des portes en verre de 10/12 mm d'épaisseur

19860529

Application type



EMC 600 AM

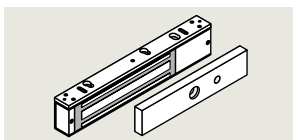


Données techniques

Force de rétention	600 lbf (2668 N)
Installation	Montage encastré
Dimensions du boîtier magnétique	228L x 38l x 27,5H mm
Dimensions de la contre-plaque	185L x 38l x 12,5H mm
Principe de fonctionnement	Sécurité (puissance de verrouillage)
Alimentation en tension	12/ 24 V CC
Courant	500 mA/ 250 mA
Capteur de l'état de verrouillage	oui
Affichage LED LSS	non
Température de fonctionnement	-20 °C à 55 °C
Classe IP	20
Certification	RoHS, CE
Garantie	2 ans
Application	Intérieur (portes coulissantes, portes battantes internes avec équipement de contrôle d'accès ne nécessitant pas une résistance aux attaques importantes)

Spécifications

N° de commande

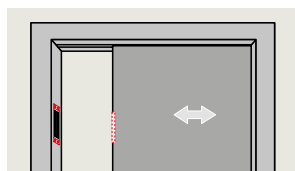
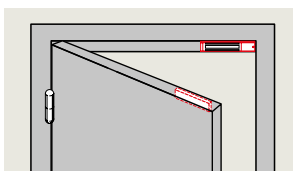


EMC 600 AM

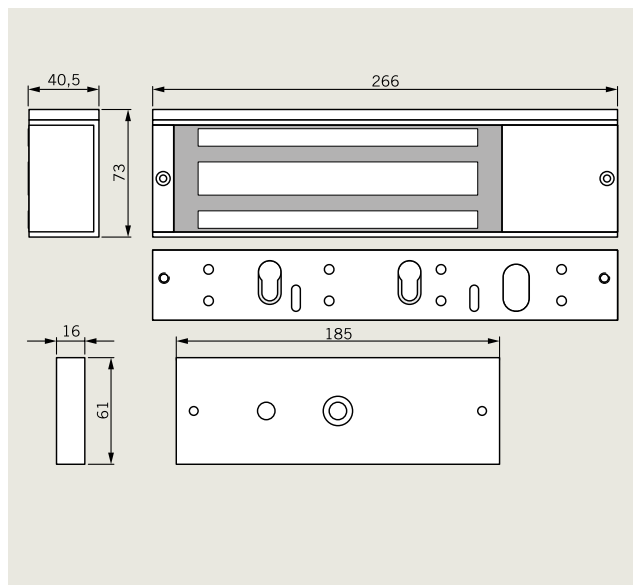
Simple ventouse électromagnétique encastrée d'une force de rétention de 600 lbf (2668 N), encastrée, avec capteur d'état de verrouillage

19860502

Application type



EMC 1200 ALH

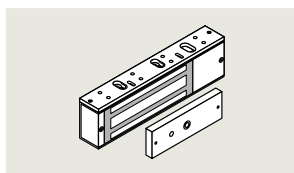


Données techniques

Force de rétention	1200 lbf (5338 N)
Installation	Montage en saillie
Dimensions du boîtier magnétique	266L x 73l x 40,5H mm
Dimensions de la contre-plaque	185L x 61l x 16H mm
Principe de fonctionnement	Sécurité (puissance de verrouillage)
Alimentation en tension	12/ 24 V CC
Courant	500 mA/ 250 mA
Capteur de l'état de verrouillage	oui
Affichage LED LSS	oui
Température de fonctionnement	-20 °C à 55 °C
Classe IP	20
Certification	RoHS, CE
Garantie	2 ans
Application	Intérieur (portes battantes très résistantes, portes d'entrée équipées de systèmes de contrôle d'accès de haute sécurité)

Spécifications

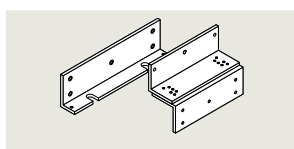
N° de commande



EMC 1200 ALH

Simple ventouse électromagnétique en saillie d'une force de rétention de 1200 lbf (5338 N), montée en saillie, avec capteur d'état de verrouillage et indicateur LED rouge/vert, finition en aluminium anodisé

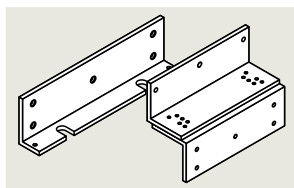
19860504



Support en L 1200

Support en L pour EMC 1200 ALH et EMC 1200-2 ALH

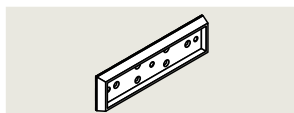
19860522



Support en L+Z 1200

Support en L+Z pour EMC 1200 ALH et EMC 1200-2 ALH

19860525

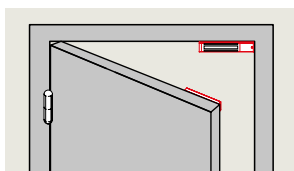


Support de contre-plaque 1200

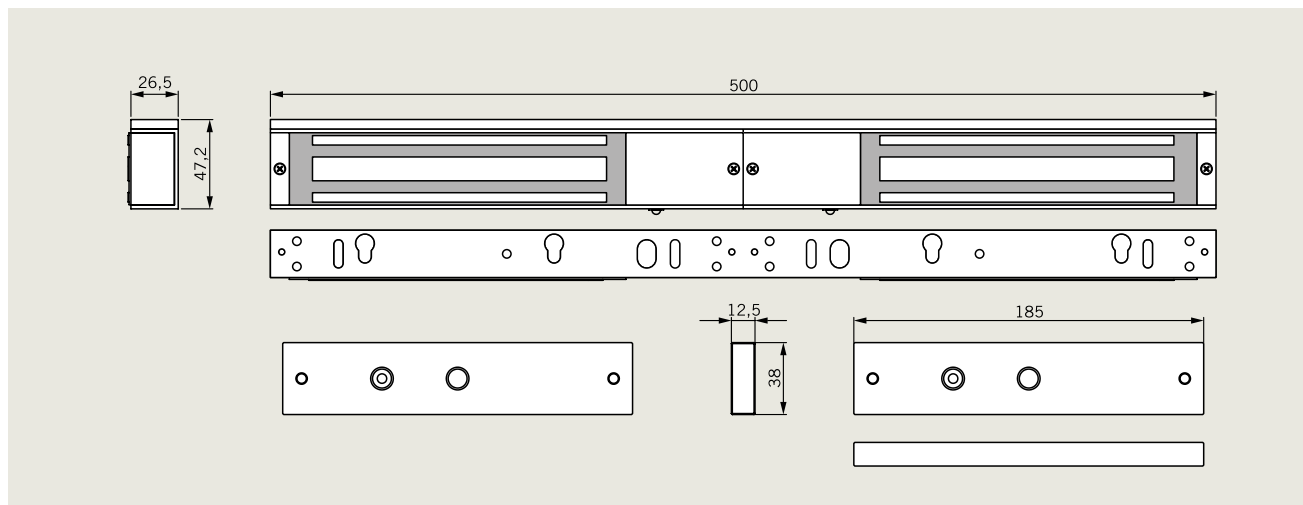
Support de contre-plaque pour EMC 1200 ALH et EMC 1200-2 ALH

19860527

Application type



EMC 600-2 ALH

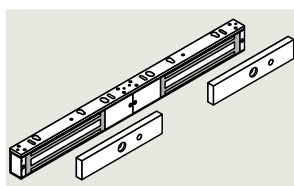


Données techniques

Force de rétention	600 lbf (2668 N) x 2	Affichage LED LSS	oui (chaque aimant)
Installation	Montage en saillie	Température de fonctionnement	-20 °C à 55 °C
Dimensions du boîtier magnétique	500L x 47,2l x 26,5H mm	Classe IP	20
Dimensions de la contre-plaque	185L x 38l x 12,5H mm x2	Certification	RoHS, CE
Principe de fonctionnement	Sécurité (puissance de verrouillage)	Garantie	2 ans
Alimentation en tension	12/ 24 V CC	Application	Intérieur (portes battantes intérieures à deux vantaux avec équipement de contrôle d'accès ne nécessitant pas une résistance aux attaques importantes)
Courant	500 mA/ 250 mA (chaque aimant)		
Capteur de l'état de verrouillage	oui (chaque aimant)		

Spécifications

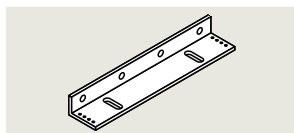
N° de commande



EMC 600-2 ALH

Double ventouse électromagnétique en saillie d'une force de rétention de 600 lbf (2668 N), montée en saillie, avec capteur d'état de verrouillage et indicateur LED rouge/vert, finition en aluminium anodisé

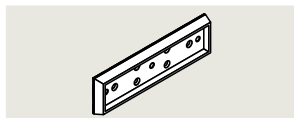
19860503



Support en L 600

Support en L pour EMC 600 ALH et EMC 600-2 ALH

19860521

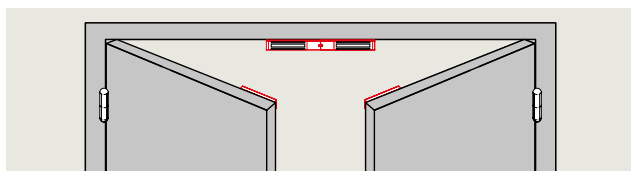


Support de contre-plaque 600

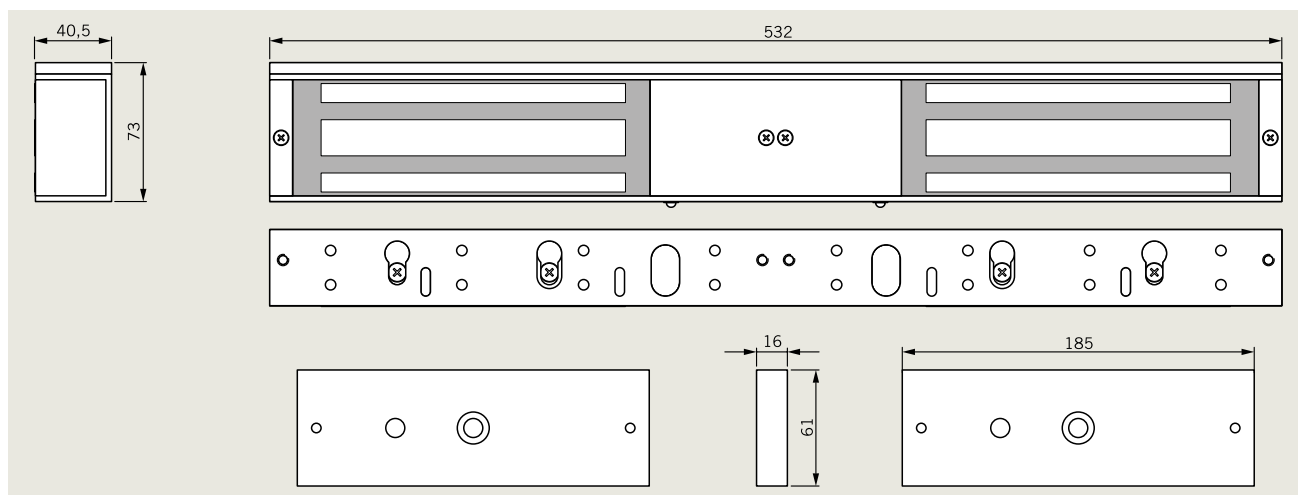
Support de contre-plaque pour EMC 600 ALH et EMC 600-2 ALH

19860526

Application type



EMC 1200-2 ALH

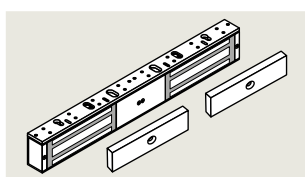


Données techniques

Force de rétention	1200 lbf (5338 N) x 2	Affichage LED LSS	oui (chaque aimant)
Installation	Montage en saillie	Température de fonctionnement	-20 °C à 55 °C
Dimensions du boîtier magnétique	532L x 73l x 40,5H mm	Classe IP	20
Dimensions de la contre-plaque	185L x 61l x 16H mm x2	Certification	RoHS, CE
Principe de fonctionnement	Sécurité (puissance de verrouillage)	Application	Intérieur (pour les portes battantes très résistantes à deux vantaux, portes d'entrée équipées de systèmes de contrôle d'accès de haute sécurité)
Alimentation en tension	12/ 24 V CC		
Courant	500 mA/ 250 mA (chaque aimant)		
Capteur de l'état de verrouillage	oui (chaque aimant)		

Spécifications

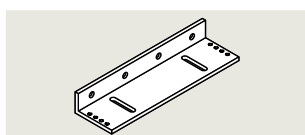
N° de commande



EMC 1200-2 ALH

Double ventouse électromagnétique en saillie d'une force de rétention de 1200 lbf (5338 N) par aimant, montée en saillie, avec capteur d'état de verrouillage et indicateur LED rouge/vert, finition en aluminium anodisé

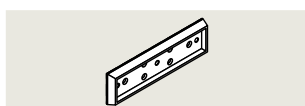
19860505



Support en L 1200

Support en L pour EMC 1200 ALH et EMC 1200-2 ALH

19860522

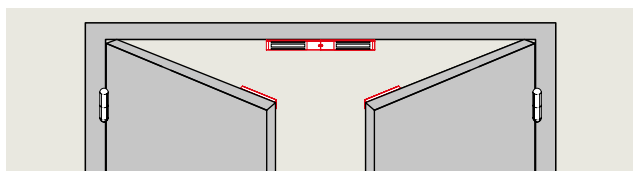


Support de contre-plaque 1200

Support de contre-plaque pour EMC 1200 ALH et EMC 1200-2 ALH

19860527

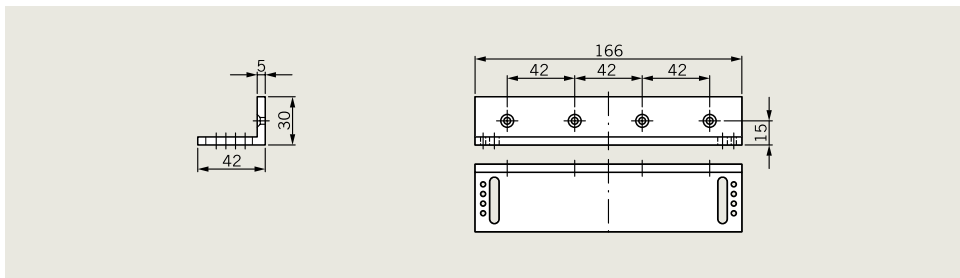
Application type



Accessoires

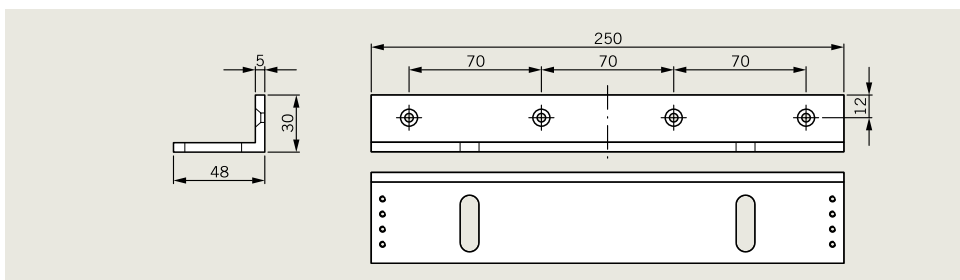
Support en L 400

N° de commande 19860520



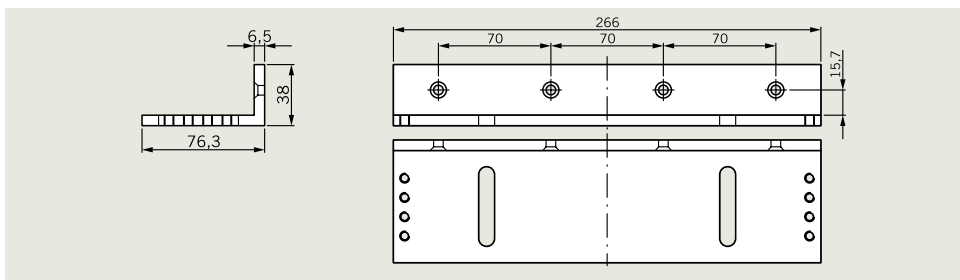
Support en L 600

N° de commande 19860521



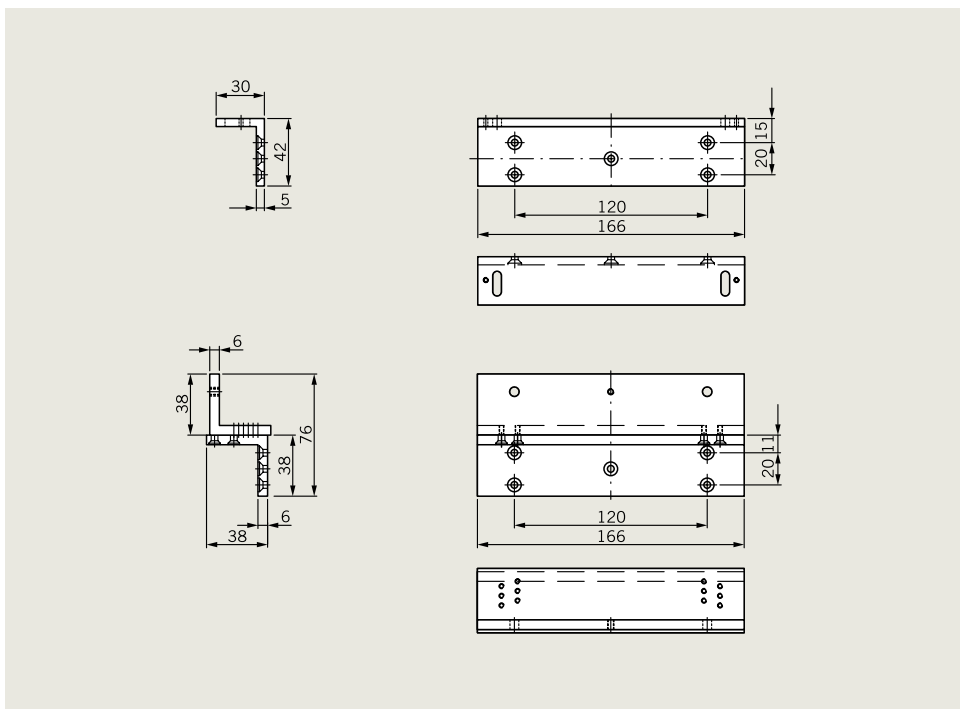
Support en L 1200

N° de commande 19860522



Support en L+Z 400

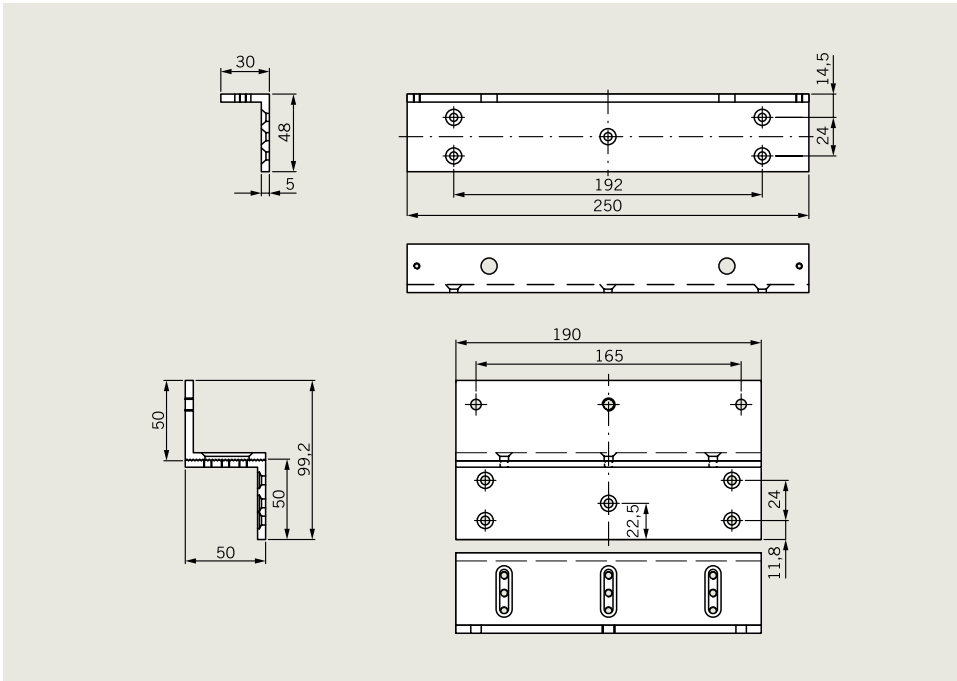
N° de commande 19860523



Accessoires

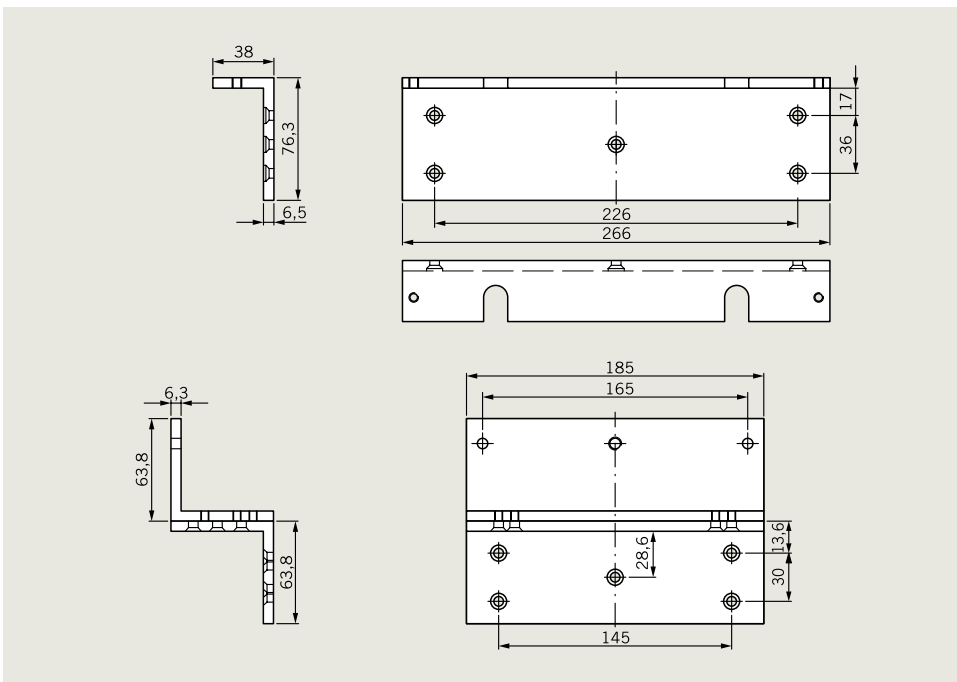
Support en L+Z 600

N° de commande 19860524



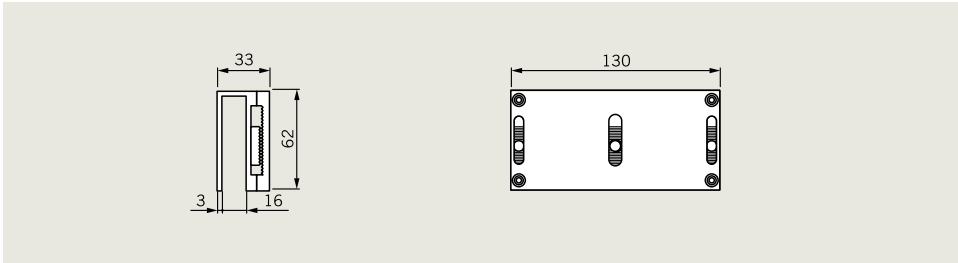
Support en L+Z 1200

N° de commande 19860527



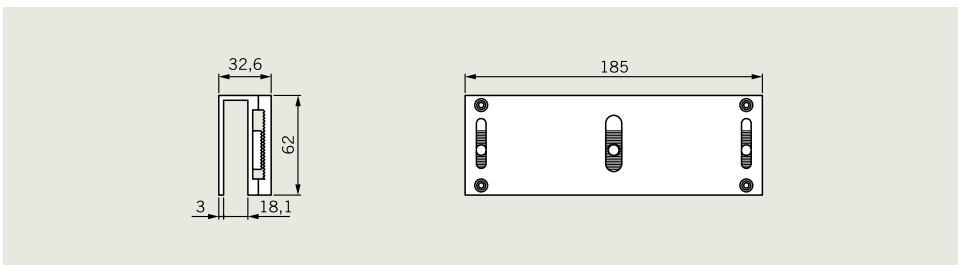
UBG 10/12 pour EMC 400
Support de porte en verre

N° de commande 19860528



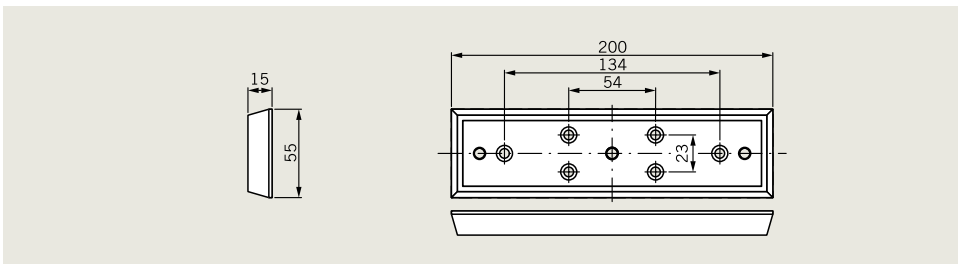
UBG 10/12 pour EMC 600
Support de porte en verre

N° de commande 19860529



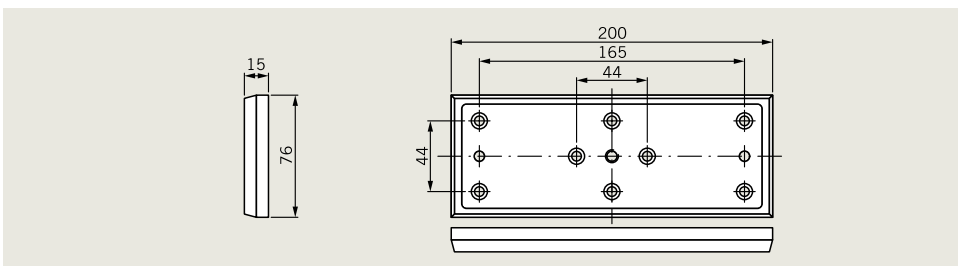
Support de contre-plaque 600

N° de commande 19860526



Support de contre-plaque 1200

N° de commande 19860527





**Ferme-portes et
verrouillages**



**Contrôle d'accès et
gestion des temps**



**Cylindres sur
organigrammes**



**Serrures de gestion
hôtelières**



**Portes automatiques
et obstacles physiques**



**Agencement et
cloisons en verre**



**Serrures de
coffres-forts**



Service

dormakaba Belgium N.V.

Monnikenwerve 17-19
BE-8000 Brugge
T +32 50 45 15 70
info.be@dormakaba.com
www.dormakaba.be

dormakaba France S.A.S.

2-4 rue des Sarrazins
FR-94046 Créteil cedex
T +33 1 41 94 24 00
marketing.fr@dormakaba.com
www.dormakaba.fr

dormakaba Luxembourg SA

Duchscherstrooss 50
LU-6868 Wecker
T +352 26710870
info.lu@dormakaba.com
www.dormakaba.lu

dormakaba Suisse SA

Chemin de Budron A5
CH-1052 Le Mont-sur-Lausanne
T +41 848 85 86 87
info.ch@dormakaba.com
www.dormakaba.ch