



Дверная техника



Системы контроля доступа



Механические цилиндры



Отельные системы



Входные дверные системы



Системы крепления стекла



Сейфовые замки



Сервисное обслуживание

ООО "дормакаба Евразия"
Россия, Москва
117037, ул. Дмитрия Ульянова, 7а
8-800-250-15-76



EM Comfort
Стандартные
электромагнитные
замки

Стандартные
электромагнитные
замки EMC Comfort

Линия EM Comfort

Умная и экономичная безопасность

Линия EM Comfort (EMC) предоставляет простое и экономичное решение для безопасности систем контроля доступа. Все замки работают в нормально-открытом режиме, это означает, что в случае сбоя питания двери будут разблокированы, эффективно предоставляя аварийный выход. Доступны со всеми стандартными удерживающими усилиями, обеспечивая большую часть требований к безопасности.

Преимущества

- Простота монтажа за счет регулируемой монтажной пластины.
- Низкое потребление энергии.
- Остаточная намагниченность отсутствует за счет устройства защиты от остаточной намагниченности.
- 200 000 циклов испытаний
- Средняя устойчивость к коррозии: группа 2 согласно EN 1670 (испытание соляным туманом в течение 48 часов).
- Гарантия на 2 года
- Сертификация RoHS и CE

Тип	Особенности				Тип дверей				
					Одностворчатые/ Двустворчатые двери	Распахивающиеся наружу двери	Распахивающиеся внутри двери	Стекло- нные двери	Защита от просверлива- ния
	Удерживающее усилие	Монтаж	Напряже- ние 12/24 В пост. т.	Датчик состояния замка	Зеленый / красный Светодиод		Кронш- тейн L	Кронш- тейн L+Z	Кронш- тейн U
EMC 400 AH	1179 кг	Повер- хностный	●	●	—	Одноствор- чатые	●	●	●
EMC 600 ALH	2668 кг	Повер- хностный	●	●	●	Одноствор- чатые	●	●	●
EMC 600 AM	2668 кг	Врезной	●	●	—	Одноствор- чатые	—	—	—
EMC 1200 ALH	5337 кг	Повер- хностный	●	●	●	Одноствор- чатые	●	●	—
EMC 600-2 ALH	2668 кг x 2	Повер- хностный	●	●	●	Двуствор- чатые	●	●	—
EMC 1200-2 ALH	5337 кг x 2	Повер- хностный	●	●	●	Двуствор- чатые	●	●	—

● да - нет

Примечание: удерживающее усилие, прилагаемое к двери, зависит от конкретного типа монтажа.

Пояснения обозначений и сокращений артикула

В обозначении артикула указано удерживающее усилие и характеристики электромагнитных замков, например, EMC 600 ALH = удерживающее усилие 300 кг (EMC 600-2 ALH = удерживающее усилие 2x 300 кг), с датчиком состояния замка (A) и светодиодом состояния (L), предназначен для поверхностного монтажа (H).

A = датчик состояния замка.

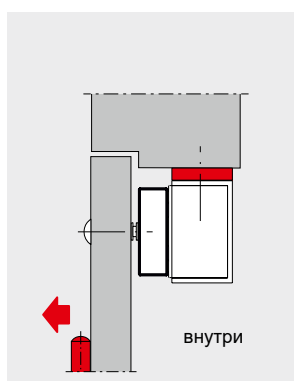
Датчик соединения активирует светодиод для местной индикации или удаленно сообщит о состоянии замка (замкнут или не замкнут).

L = светодиод

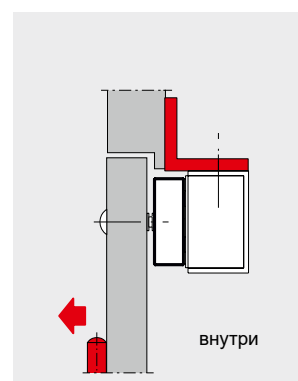
Красная/зеленая светодиодная индикация состояния замка (красный = замкнут, зеленый = не замкнут).

H = для поверхностного монтажа; M = для врезного монтажа; 2= двойной замок

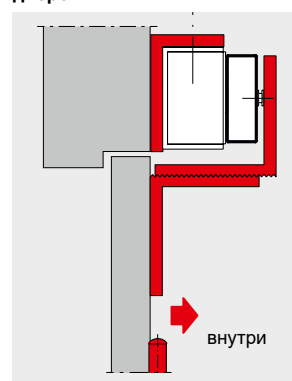
Обычный монтаж



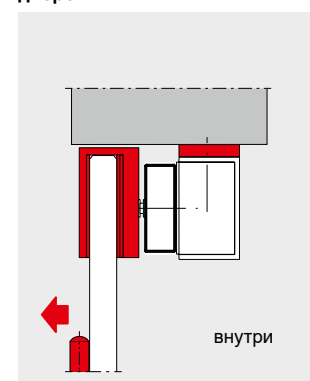
Кронштейн L для узкой дверной рамы



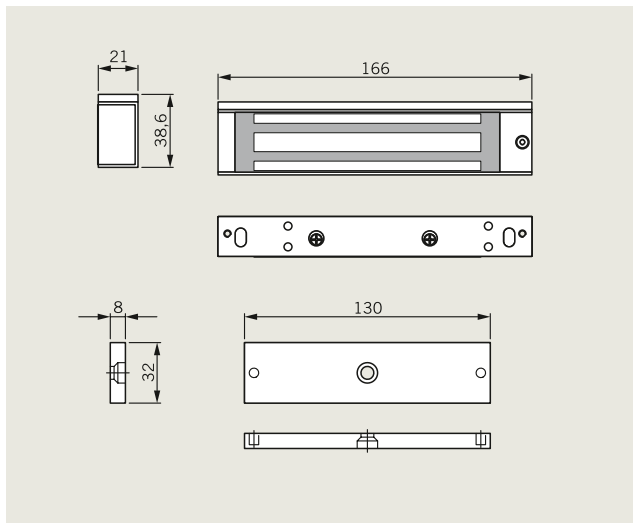
Кронштейн L+Z для распахивающихся внутрь дверей



Кронштейн U для безрамных стеклянных дверей



EMC 400 АН

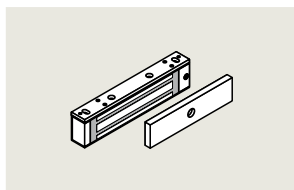


Технические данные

Удерживающее усилие	178 кг (1779 Н)
Монтаж	Монтаж на поверхность
Размеры корпуса магнита	166 Д x 38,6 Ш x 21 В мм
Размеры ответной пластины	130 Д x 32 Ш x 8 В мм
Принцип работы	Нормально-открытый (для заперения требуется питание)
Электропитание	12/24 В пост. т.
Ток	360 мА/180 мА
Датчик состояния замка	да
Светодиодная индикация LSS	нет
Рабочая температура	от -20°C до 55°C
Степень защиты IP	20
Сертификация	RoHS, CE
Гарантия	2 года
Применение	Внутри помещения (легкие межкомнатные двери, стеклянные двери, шкафы, полки и т.д.)

Описание технических характеристик

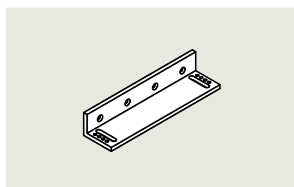
Номер позиции



EMC 400 АН

Одинарный электромагнитный замок для поверхностного монтажа, с удерживающим усилием 178 кг (1779 Н), датчиком состояния замка, отделка поверхности из анодированного алюминия

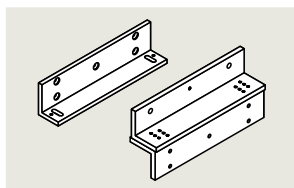
19860500



Кронштейн L 400

Кронштейн L для EMC 400 АН

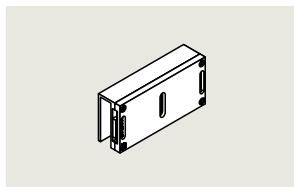
19860520



Кронштейн L+Z 400

Комплект кронштейнов L+Z для EMC 400 АН

19860523

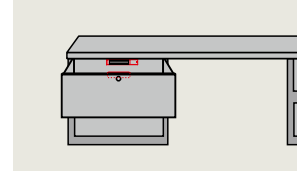
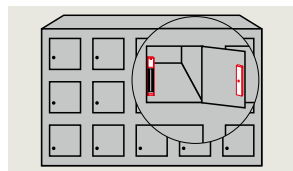
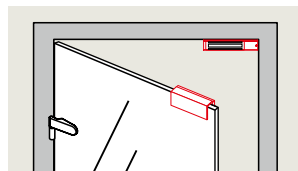
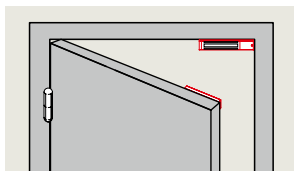


UBГ-10/12 для EMC 400 АН

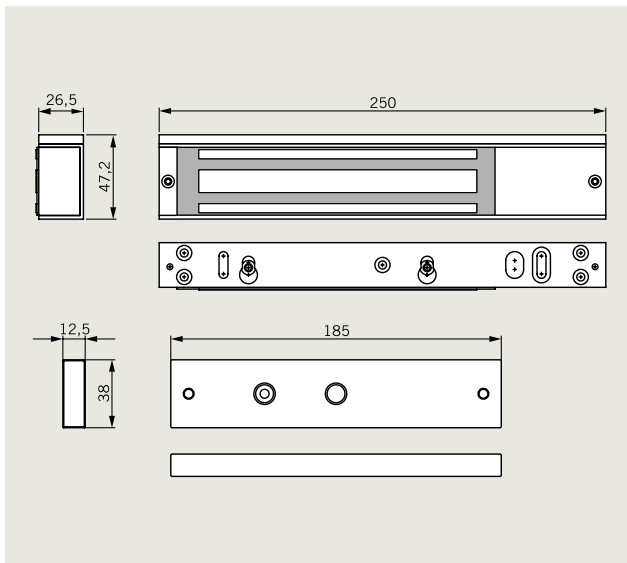
U-образный кронштейн стеклянной двери для крепления ответной пластины EMC 400 АН на стеклянных дверях толщиной 10/12 мм.

19860528

Стандартное применение



EMC 600 ALH

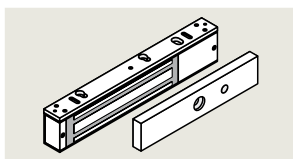


Технические данные

Удерживающее усилие	300 кг (2668 Н)
Монтаж	Монтаж на поверхность
Размеры корпуса магнита	250 Д x 47,2 Ш x 26,5 В мм
Размеры ответной пластины	185 Д x 38 Ш x 12,5 В мм
Принцип работы	Нормально-открытый (для заперения требуется питание)
Электропитание	12/24 В пост. т.
Ток	500 мА/250 мА
Датчик состояния замка	да
Светодиодная индикация LSS	да
Рабочая температура	от -20°C до 55°C
Степень защиты IP	20
Сертификация	RoHS, CE
Гарантия	2 года
Применение	Внутри помещения (стеклянные двери, межкомнатные распашные двери с оборудованием контроля доступа, от которого не требуется устойчивость к интенсивному взлому)

Описание технических характеристик

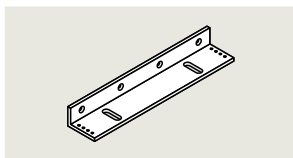
Номер позиции



EMC 600 ALH

Одинарный электромагнитный замок для поверхностного монтажа, с удерживающим усилием 300 кг (2668 Н), датчиком состояния замка, красным/зеленым светодиодным индикатором, отделка поверхности из анодированного алюминия

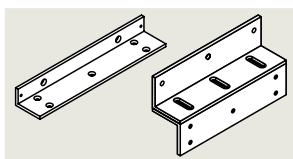
19860501



Кронштейн L 600

Кронштейн L для EMC 600 ALH и EMC 600-2 ALH

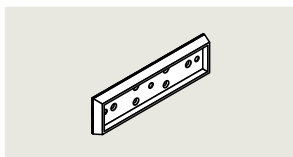
19860521



Кронштейн L+Z 600

Кронштейн L+Z для EMC 600 ALH и EMC 600-2 ALH

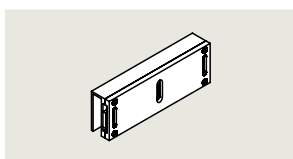
19860524



Держатель ответной пластины 600

Держатель ответной пластины для EMC 600 ALH и EMC 600-2 ALH

19860526

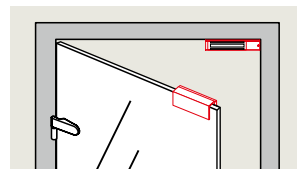
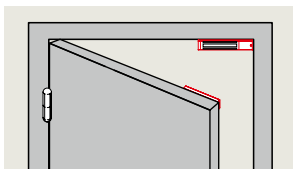


UBG-10/12 для EMC 600 ALH

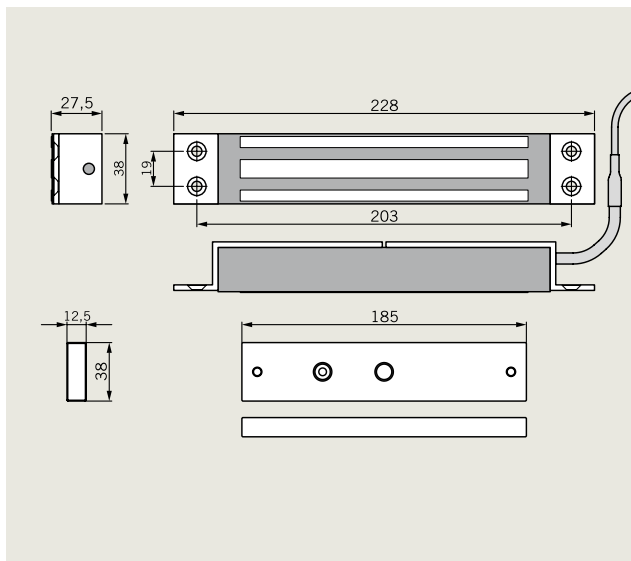
U-образный кронштейн стеклянной двери для крепления ответной пластины EMC 600 ALH на стеклянных дверях толщиной 10/12 мм.

19860529

Стандартное применение



EMC 600 AM

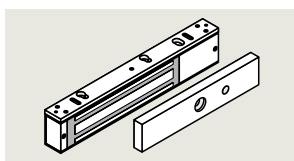


Технические данные

Удерживающее усилие	300 кг (2668 Н)
Монтаж	Врезной монтаж
Размеры корпуса магнита	228 Д x 38 Ш x 27,5 В мм
Размеры ответной пластины	185 Д x 38 Ш x 12,5 В мм
Принцип работы	Нормально-открытый (для заперения требуется питание)
Электропитание	12/24 В пост. т.
Ток	500 мА/250 мА
Датчик состояния замка	да
Светодиодная индикация LSS	нет
Рабочая температура	от -20°C до 55°C
Степень защиты IP	20
Сертификация	RoHS, CE
Гарантия	2 года
Применение	Внутри помещения (стеклянные двери, межкомнатные распашные двери с оборудованием контроля доступа, от которого не требуется устойчивость к интенсивному взлому)

Описание технических характеристик

Номер позиции

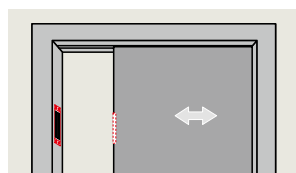
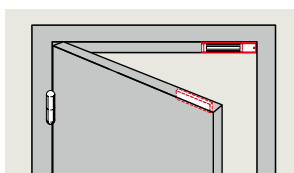


EMC 600 AM

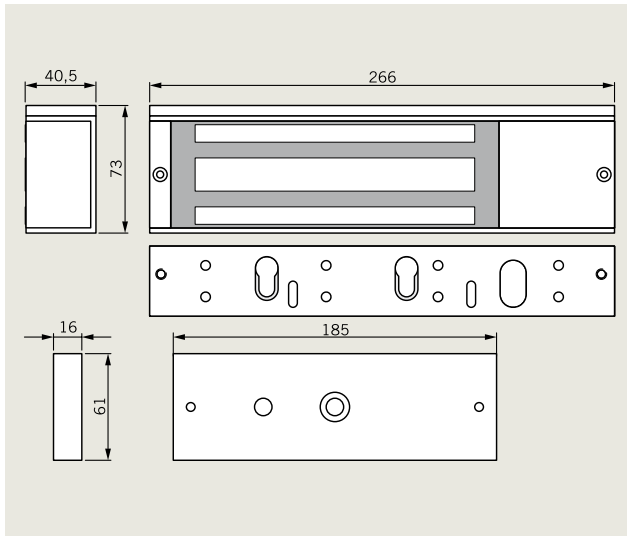
Одинарный электромагнитный замок для врезного монтажа, с удерживающим усилием 300 кг (2668 Н), датчиком состояния замка.

19860502

Стандартное применение



EMC 1200 ALH

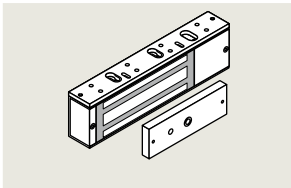


Технические данные

Удерживающее усилие	537 кг (5338 Н)
Монтаж	Монтаж на поверхность
Размеры корпуса магнита	266 Д x 73 Ш x 40,5 В мм
Размеры ответной пластины	185 Д x 61 Ш x 16 В мм
Принцип работы	Нормально-открытый (для заперения требуется питание)
Электропитание	12/24 В пост. т.
Ток	500 мА/250 мА
Датчик состояния замка	да
Светодиодная индикация LSS	да
Рабочая температура	от -20°C до 55°C
Степень защиты IP	20
Сертификация	RoHS, CE
Гарантия	2 года
Применение	Внутри помещения (стеклянные двери, межкомнатные распашные двери с оборудованием контроля доступа, от которого не требуется устойчивость к интенсивному взлому)

Описание технических характеристик

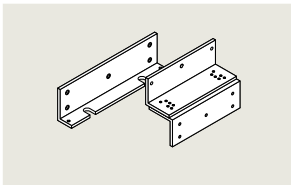
Номер позиции



EMC 1200 ALH

Одинарный электромагнитный замок для поверхностного монтажа, с удерживающим усилием 537 кг (5338 Н), датчиком состояния замка, красным/зеленым светодиодным индикатором, отделка поверхности из анодированного алюминия

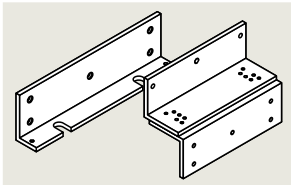
19860504



Кронштейн L 1200

Кронштейн L для EMC 1200 ALH и EMC 1200-2 ALH

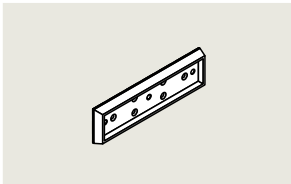
19860522



Кронштейн L+Z 1200

Кронштейн L+Z для EMC 1200 ALH и EMC 1200-2 ALH

19860525

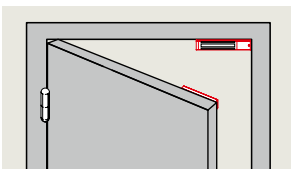


Держатель ответной пластины 1200

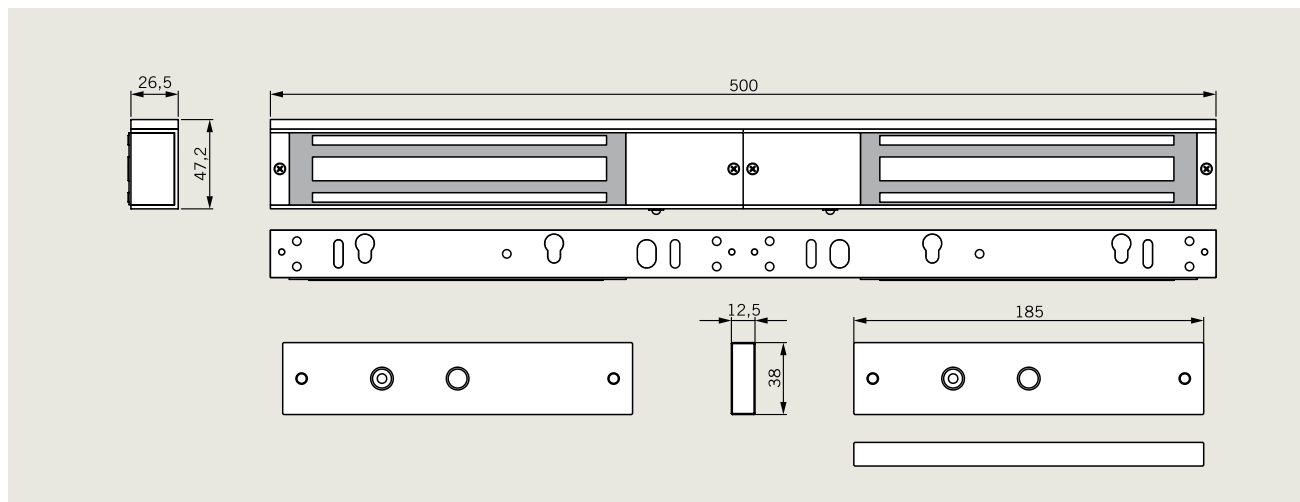
Держатель ответной пластины для EMC 1200 ALH и EMC 1200-2 ALH

19860527

Стандартное применение



EMC 600-2 ALH

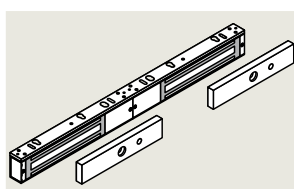


Технические данные

Удерживающее усилие	300 кг (2668 Н) x 2	Светодиодная индикация LSS	да (каждый магнит)
Монтаж	Монтаж на поверхность	Рабочая температура	от -20°C до 55°C
Размеры корпуса магнита	500 Д x 47,2 Ш x 26,5 В мм	Степень защиты IP	20
Размеры ответной пластины	185 Д x 38 Ш x 12,5 В мм x 2	Сертификация	RoHS, CE
Принцип работы	Нормально-открытый (для запираания требуется питание)	Гарантия	2 года
Электропитание	12/24 В пост. т.	Применение	Внутри помещения (двустворчатые межкомнатные распашные двери с оборудованием контроля доступа, от которого не требуется устойчивость к интенсивному взлому)
Ток	500 мА/250 мА (каждый магнит)		
Датчик состояния замка	да (каждый магнит)		

Описание технических характеристик

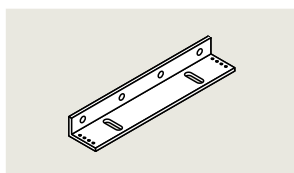
Номер позиции



EMC 600-2 ALH

Двойной электромагнитный замок для поверхностного монтажа, с удерживающим усилием 300 кг (2668 Н) на каждый магнит, датчиком состояния замка, красным/зеленым светодиодным индикатором, отделка поверхности из анодированного алюминия

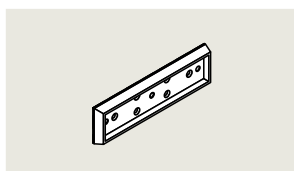
19860503



Кронштейн L 600

Кронштейн L для EMC 600 ALH и EMC 600-2 ALH

19860521

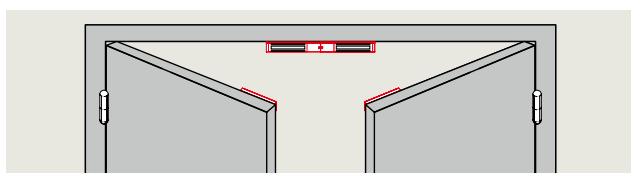


Держатель ответной пластины 600

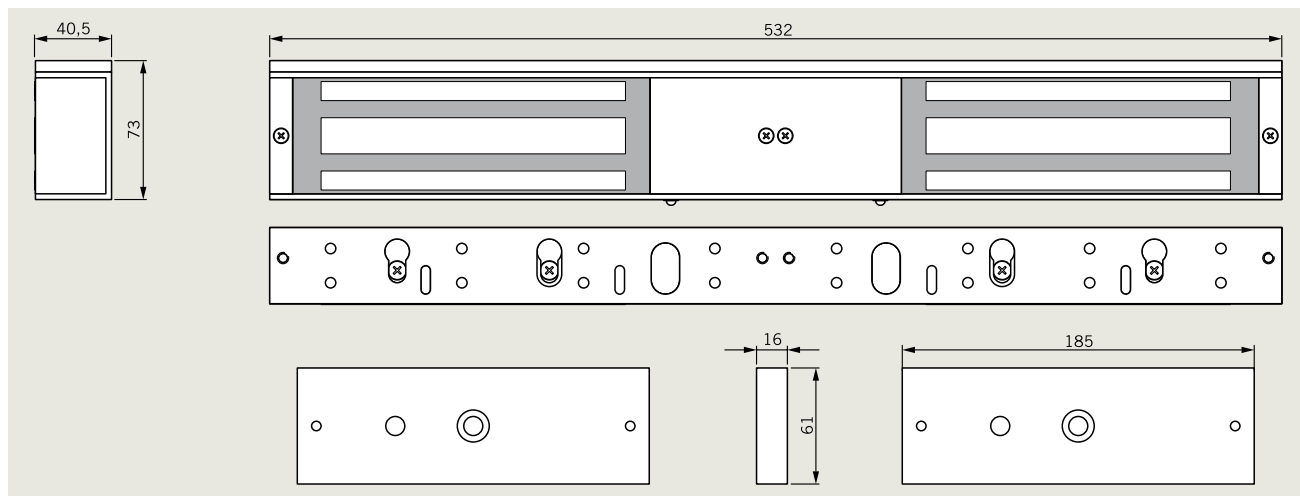
Держатель ответной пластины для EMC 600 ALH и EMC 600-2 ALH

19860526

Стандартное применение



EMC 1200-2 ALH

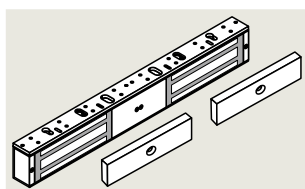


Технические данные

Удерживающее усилие	537 кг (5338 Н) x 2	Светодиодная индикация LSS	да (каждый магнит)
Монтаж	Монтаж на поверхность	Рабочая температура	от -20°C до 55°C
Размеры корпуса магнита	532 Д x 73 Ш x 40,5 В мм	Степень защиты IP	20
Размеры ответной пластины	185 Д x 61 Ш x 16 В мм x 2	Сертификация	RoHS, CE
Принцип работы	Нормально-открытый (для запирания требуется питание)	Применение	Внутри помещения (двустворчатые межкомнатные распашные двери с оборудованием контроля доступа, от которого не требуется устойчивость к интенсивному взлому)
Электропитание	12/24 В пост. т.		
Ток	500 мА/250 мА (каждый магнит)		
Датчик состояния замка	да (каждый магнит)		

Описание технических характеристик

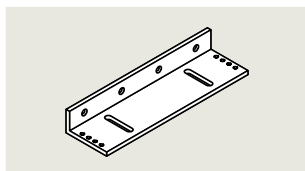
Номер позиции



EMC 1200-2 ALH

Двойной электромагнитный замок для поверхностного монтажа, с удерживающим усилием 537 кг (5338 Н) на каждый магнит, датчиком состояния замка, красным/зеленым светодиодным индикатором, отделка поверхности из анодированного алюминия

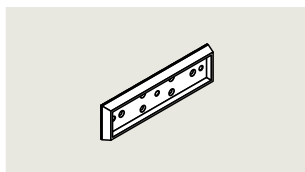
19860505



Кронштейн L 1200

Кронштейн L для EMC 1200 ALH и EMC 1200-2 ALH

19860522

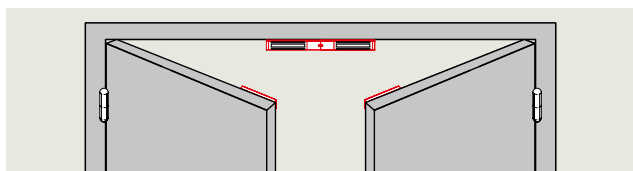


Держатель ответной пластины 1200

Держатель ответной пластины для EMC 1200 ALH и EMC 1200-2 ALH

19860527

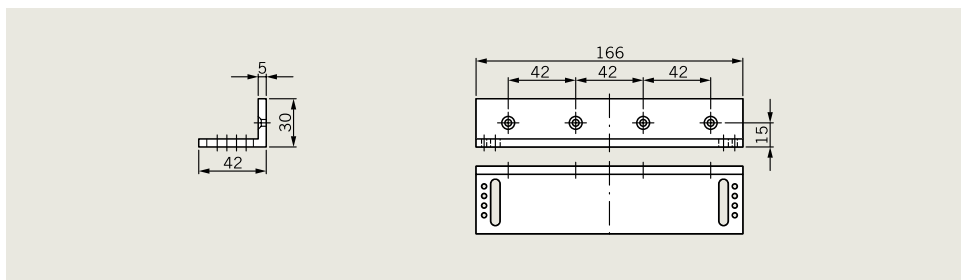
Стандартное применение



Аксессуары

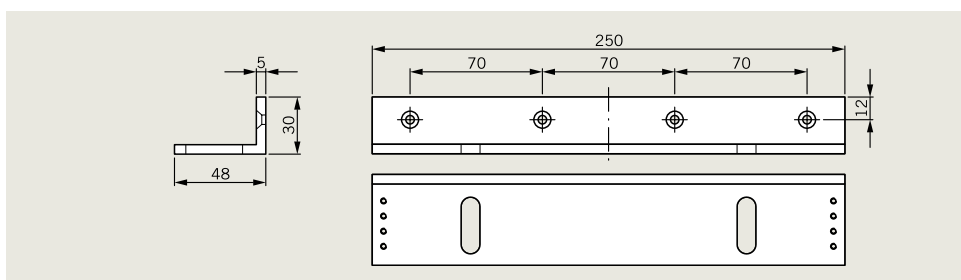
Кронштейн L 400

Номер позиции 19860520



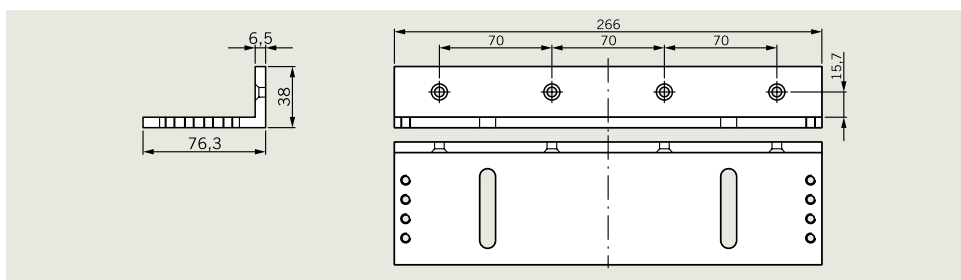
Кронштейн L 600

Номер позиции 19860521



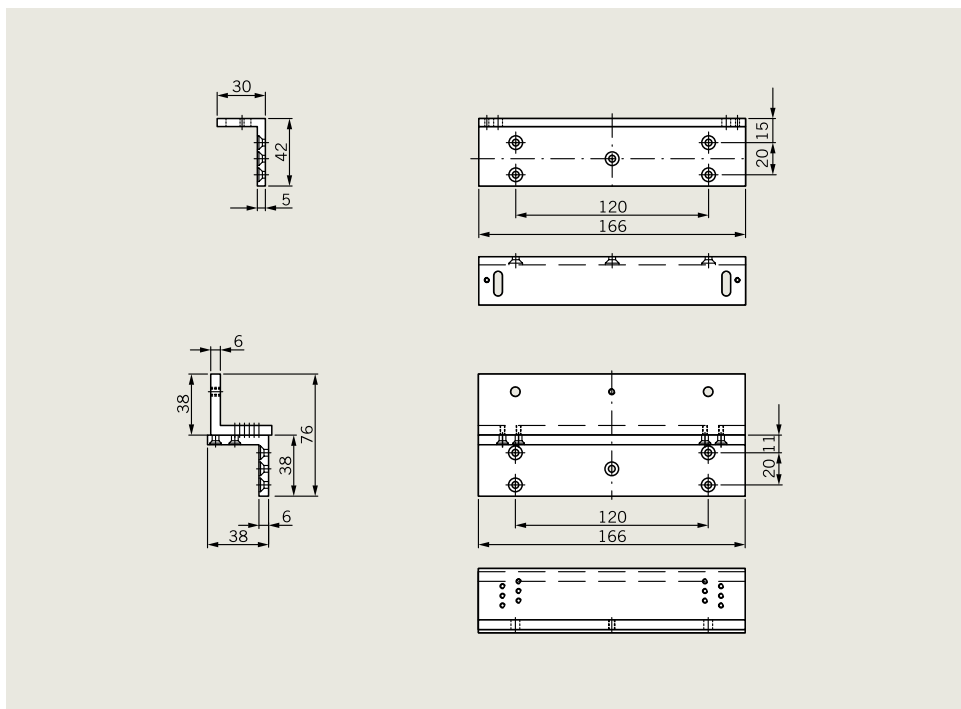
Кронштейн L 1200

Номер позиции 19860522



Кронштейн L+Z 400

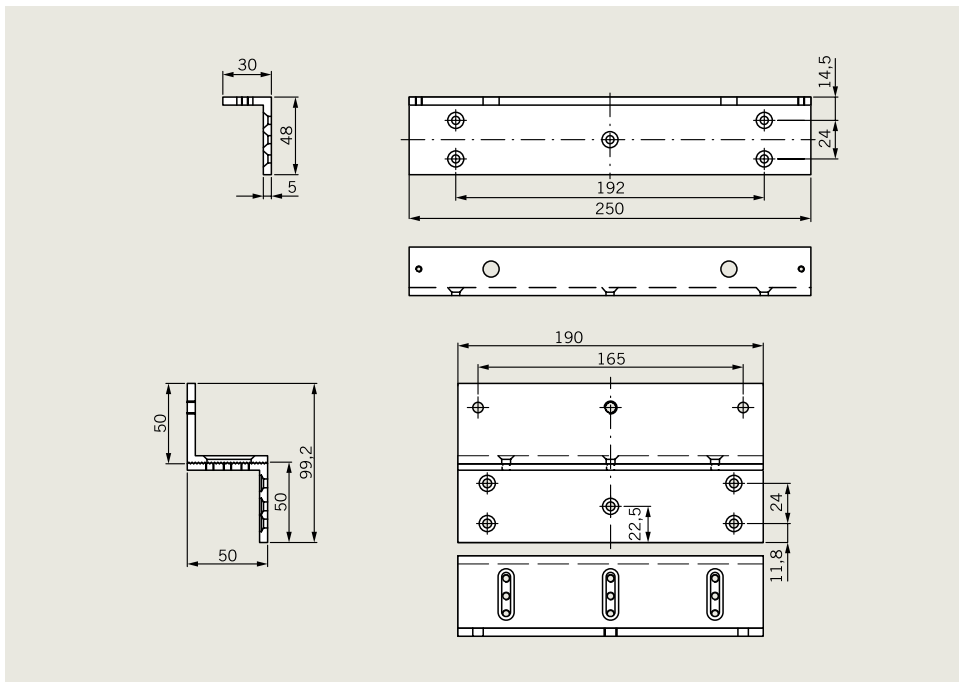
Номер позиции 19860523



Аксессуары

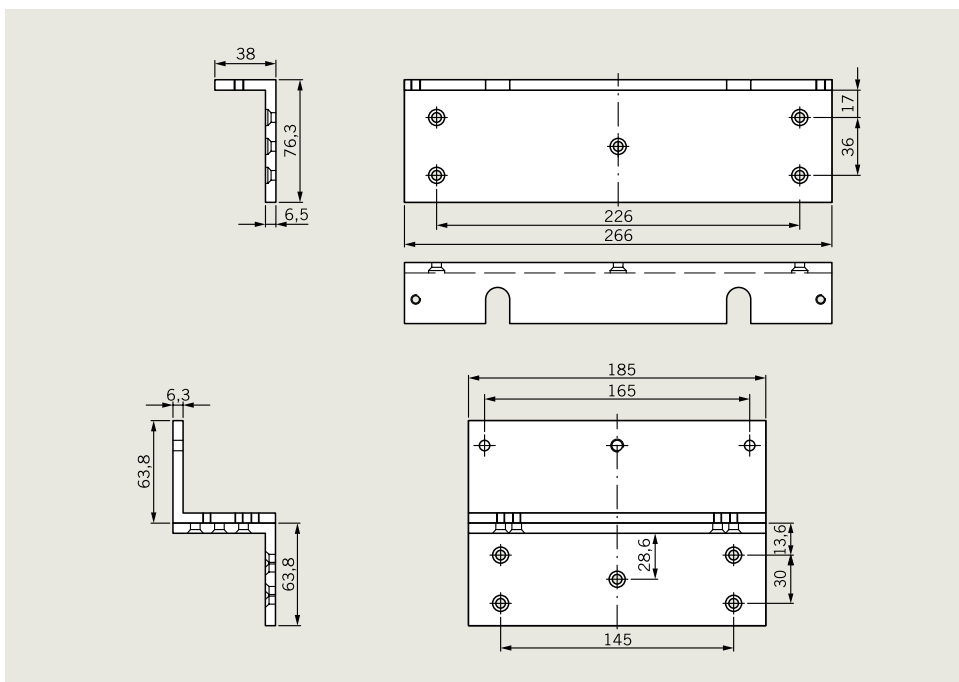
Кронштейн L+Z 600

Номер позиции 19860524



Кронштейн L+Z 1200

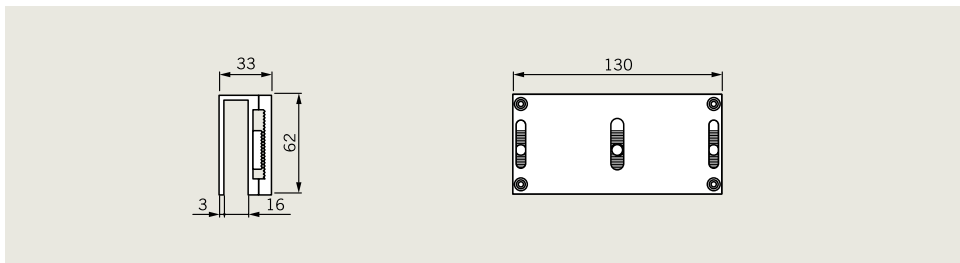
Номер позиции 19860527



UBG 10/12 для EMC 400

Кронштейн стеклянной двери

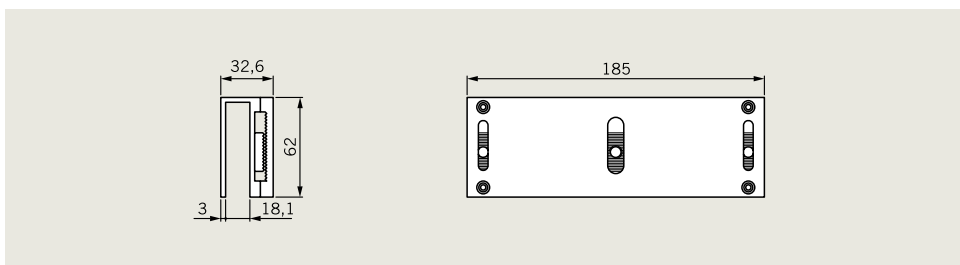
Номер позиции 19860528



UBG 10/12 для EMC 600

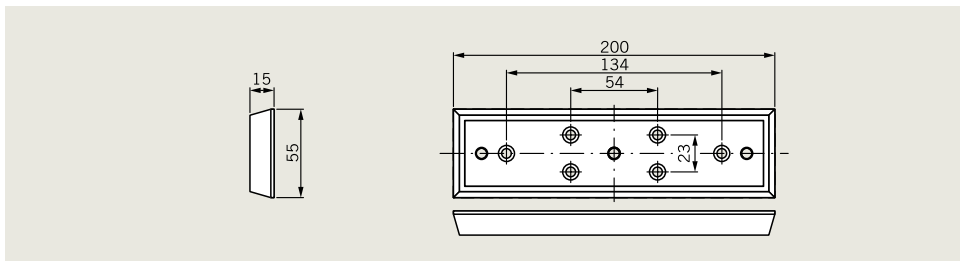
Кронштейн стеклянной двери

Номер позиции 19860529



Держатель ответной пластины 600

Номер позиции 19860526



Держатель ответной пластины 1200

Номер позиции 19860527

