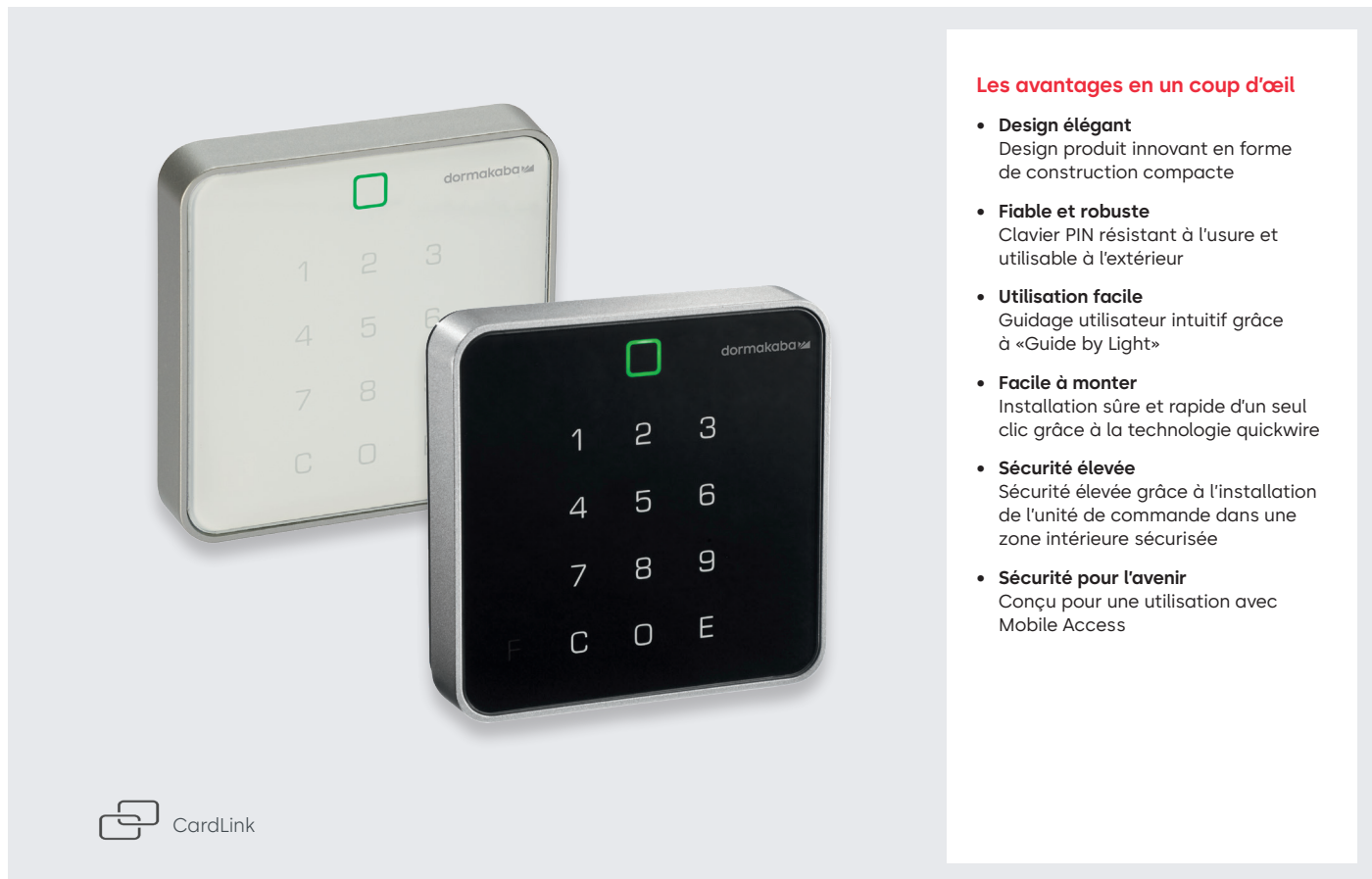


Unité de saisie dormakaba 90 02



Les avantages en un coup d'œil

- **Design élégant**
Design produit innovant en forme de construction compacte
- **Fiable et robuste**
Clavier PIN résistant à l'usure et utilisable à l'extérieur
- **Utilisation facile**
Guidage utilisateur intuitif grâce à «Guide by Light»
- **Facile à monter**
Installation sûre et rapide d'un seul clic grâce à la technologie quickwire
- **Sécurité élevée**
Sécurité élevée grâce à l'installation de l'unité de commande dans une zone intérieure sécurisée
- **Sécurité pour l'avenir**
Conçu pour une utilisation avec Mobile Access

La solution d'accès sûre avec clavier PIN

Pour les systèmes d'accès, l'unité de saisie 90 02 offre un clavier PIN intégré permettant une utilisation flexible avec des exigences de sécurité élevées. Généralement, l'unité de saisie est séparée de l'unité de commande. Indépendamment du site de montage, l'unité de commande Kaba correspondante peut être installée dans un local protégé à l'abri des sabotages.

Élégant et pratique

La surface en verre résistant aux rayures, les touches résistant à l'usure, le design esthétique ainsi que la gamme homogène de produits garantissent votre investissement, même en cas d'utilisation intensive et sur de longues périodes de fonctionnement.

Installation flexible

La technologie innovante quickwire permet une installation rapide et efficace.

La fonctionnalité

L'unité de saisie est équipée d'une interface RFID et d'un clavier PIN pour l'identification des employés. Le symbole lumineux et le générateur de signaux acoustiques indiquent à l'employé la décision d'accès de manière visuelle et acoustique. La commande du clavier PIN est supportée par «Guide by Light».

Applications

L'unité de saisie dormakaba 90 02 est adaptée aux points d'accès auxquels, pour des raisons de sécurité, une vérification de PIN est exigée. Elle est conçue pour des conditions ambiantes difficiles, permettant ainsi une utilisation à l'intérieur et à l'extérieur.

Design produit innovant

L'unité de saisie dormakaba possède un design innovant composé d'un cadre en argent, d'une plaque frontale en noir brillant ainsi que d'une surface en verre résistant aux rayures.

Guidage opérateur:

Un générateur de signaux acoustiques ainsi qu'un symbole lumineux (rouge/vert) de forme carrée indiquent à l'utilisateur la décision d'accès. Le média d'accès est présenté devant le symbole lumineux. Si une saisie de PIN est nécessaire, le clavier s'éclaire. L'utilisateur est alors guidé par «Guide by Light».

Montage

L'unité de saisie peut être montée à l'intérieur ou dans une zone extérieure protégée sur différents supports ainsi que directement sur du métal. Elle est construite pour le montage de câbles en applique avec cadre d'écartement ainsi que pour le montage de câbles encastrés avec paroi arrière. L'unité de saisie peut ainsi être montée directement sur le mur ainsi que sur des boîtiers encastrés. La technologie quickwire permet une installation sûre et rapide.

Technologie quickwire:

Grâce à la nouvelle technologie quickwire, le câblage complet s'effectue séparément de l'électronique sur la paroi arrière ou le cadre d'écartement. L'électronique n'est encliquetée que lors de la mise en service. Ce concept très pratique facilite le montage (Installation en 1 clic).

Compatibilité

L'unité de saisie dormakaba 90 02 est utilisée avec les unités de commande dormakaba suivantes:

- Gestionnaire d'accès dormakaba 92 xx
- Gestionnaire de porte dormakaba 91 15
- Gestionnaire de porte dormakaba 91 25

Remarque: L'étendue des fonctions effectivement disponibles du produit est dépendante du contexte du système dans lequel il est utilisé.

Données techniques

Connexion

- Communication via câble coaxial avec 50 Ω (recommandé RG 174/U)

Conditions ambiantes

- Température: - 30 °C à +70 °C
- Humidité de l'air: de 0 à 95 %, sans condensation
- Protection: IP54 (avec paroi arrière et natte d'étanchéité) IP40 (avec cadre d'écartement)

Forme de construction / Matériau

- Paroi arrière/ Cadre d'écartement: Matériau: PC/ABS Couleur: RAL 9005 (noir) RAL 9016 (blanc)
- Cadre: Matériau: PC/ABS Couleur: RAL 9006, NCS S2502-B
- Plaque frontale: Matériau: Verre flotté ESG Couleur: RAL 9005 (noir) RAL 9016 (blanc)

Dimensions

- avec paroi arrière: 88,5 x 88,5 x 19,4 mm (l x h x p)
- avec cadre d'écartement: 88,5 x 88,5 x 26,4 mm (l x h x p)

Certificats / Normes

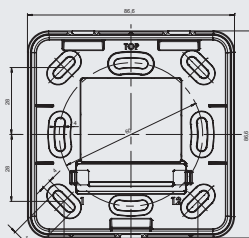
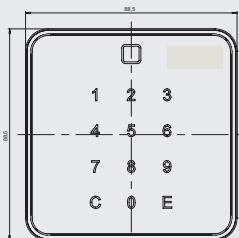
- EN 301 489-1, EN 301 489-3, EN 300 330-1, EN 300 330-2
- RED 2014/53/EU

Pour plus de détails et de données de commande, consulter les catalogues dormakaba correspondants ou les descriptions du système.

Sous réserve de modifications techniques.
© 2023 dormakaba. Version 08/2023

Unité de saisie dormakaba 90 02
Plaque frontale et paroi arrière

Vue latérale



version en applique AP

version encastrée UP

Avez-vous des questions ? Nous serons heureux de vous conseiller.

dormakaba Belgium N.V. | Monnikenwerve 17-19 | BE-8000 Brugge | T +32 50 45 15 70 | info.be@dormakaba.com | www.dormakaba.be
dormakaba France S.A.S. | 2-6 place du Général de Gaulle | FR-92160 Antony | T +33 1 41 94 24 00 | marketing.fr@dormakaba.com | www.dormakaba.fr
dormakaba Luxembourg SA | Duchscherstrooss 50 | LU-6868 Wecker | T +352 26710870 | info.lu@dormakaba.com | www.dormakaba.lu
dormakaba Suisse SA | Chemin de Budron A5 | CH-1052 Le Mont-sur-Lausanne | T +41 848 85 86 87 | info.ch@dormakaba.com | www.dormakaba.ch