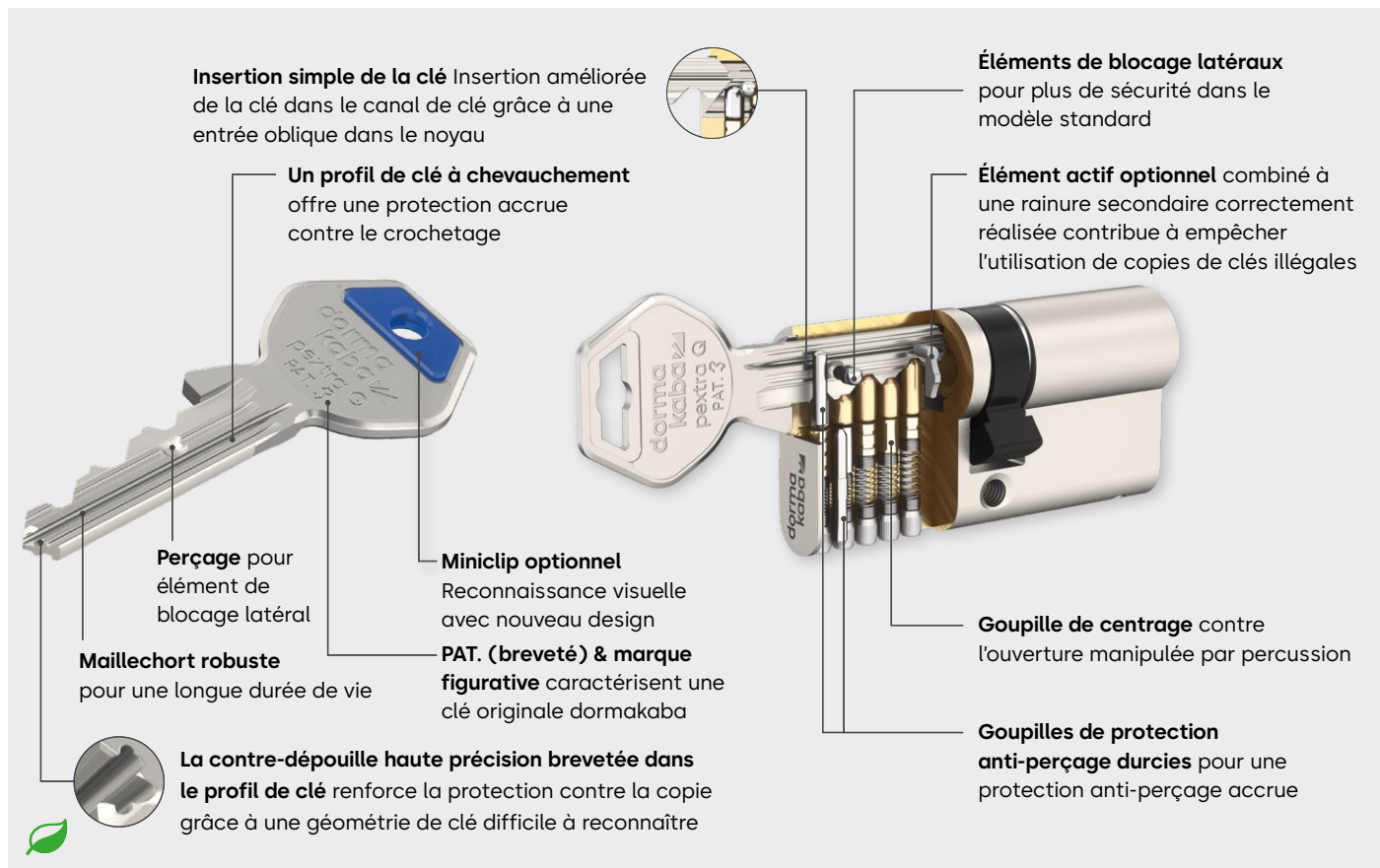


# dormakaba pextra Q

## Systeme à clé plate

Disponible  
à partir  
de 2024



Le nouveau système à clé plate dormakaba pextra Q offre une protection multiple pour les cylindres de série et les installations de fermeture qui doivent répondre à des exigences de sécurité élevées. En raison de sa variabilité, il convient pour sécuriser et organiser l'accès à tous les bâtiments – des maisons individuelles, des complexes résidentiels et des bâtiments publics aux bâtiments industriels.

### Sûr

- La contre-dépouille haute précision brevetée dans le profil de clé (rainure secondaire) offre une protection passive contre la copie
- Niveau de sécurité élevé grâce au respect des normes et des certificats tels que la norme EN 1303, DIN 18252 et VdS
- Un profil de clé à chevauchement offre une protection accrue contre le crochitage
- Nouveau concept de cercle de numéros de série – chaque clé est unique et peut être attribuée de manière précise
- Protection accrue contre le perçage grâce à des éléments de sécurité supplémentaires en acier trempé dans le cylindre de fermeture

### Flexible

- Utilisation flexible pour les fermetures de série et les types d'installations de fermeture simples à hautement complexes
- Le nouveau design du miniclip offre une reconnaissance visuelle grâce aux différentes couleurs et peut déjà être assemblé en usine
- Éléments de sécurité optionnels pour une protection encore supérieure
- Fonctions spéciales pour davantage d'options d'accès, de sécurité et de confort
- Combinable avec les systèmes électroniques

### Longue durée de vie

- Protection de longue durée avec le brevet européen EP4204648A0\* – valable jusqu'en 2042.
- Afin de pouvoir reconnaître nos systèmes, ceux-ci portent également un logo protégé comme marque figurative. Cette marque figurative représente la contre-dépouille brevetée et indique qu'il s'agit bien d'une clé originale produite par dormakaba.

# Sécurité et nombreuses possibilités

## Normes et certificats

- EN1303/DIN18252 classe de sécurité de fermeture 5 pour les cylindres à cinq goupilles et classe 6 pour les cylindres à cinq goupilles et goupille de contrôle du profil optionnelle et pour les cylindres à six et sept goupilles
- EN1303/DIN18252 classe de résistance aux attaques D avec ferrures correspondantes, avec renforcement par lamelles d'acier dans le boîtier ou avec point de rupture prévu (SBS)
- VdSA et VdSAZ avec cinq goupilles, VdSB et VdSBZ avec six goupilles
- Protection anti-incendie résistance au feu (T90) de série selon EN1634

## Clé avec différentes formes et fonctions



**Clé standard**  
avec anneau rectangulaire et élément de blocage latéral, ainsi que miniclip en option



Clé avec clip Trendkey



Clé avec clip métallique



**Clé avec clip transpondeur RFID** pour l'intégration dans les systèmes électroniques de contrôle d'accès

## Couleurs pour faciliter l'orientation visuelle



Pour la **clé standard**, il existe onze couleurs pour les grands clips et six couleurs pour les miniclips.



La **TrendKey** est disponible en bleu foncé, bleu clair, rouge, vert, jaune et noir.



Le **clip métallique** est fourni par défaut sans PIN coloré. Des PIN rouges, verts et noirs sont disponibles en supplément pour faciliter l'orientation.



Sur les **clips à transpondeur RFID**, six éléments circulaires colorés facilitent l'orientation.

## Libre choix des cylindres de fermeture

La gamme de cylindres offre un grand choix de types de constructions différents pour tous les types d'utilisation imaginables. Les cylindres de fermeture, les cylindres de meubles, les cylindres pour interrupteur ou les commandes d'ascenseurs peuvent être organisés en une installation de fermeture. Pour un design adapté, vous pouvez choisir entre différentes finitions de cylindre.

**Avez-vous des questions ? Nous serons ravis de vous accueillir et de vous conseiller.**

dormakaba Belgium N.V. | Monnikenwerve 17-19 | BE-8000 Brugge | [www.dormakaba.be/fr](http://www.dormakaba.be/fr)  
dormakaba Luxembourg SA | Duchscherstrooss 50 | LU-6868 Wecker | [www.dormakaba.lu](http://www.dormakaba.lu)

## Valeur ajoutée sur demande :

### Fonctions spéciales

En cas d'exigences spéciales portant sur l'installation complète ou sur des portes individuelles, vous pouvez faire votre choix dans notre gamme complète de fonctions et de modèles spéciaux. Vous trouverez plus de détails à ce sujet dans la brochure « Fonctions spéciales pour systèmes de clé plate à découpe ».

### Les fonctions spéciales en bref :

- **Vous avez laissé la clé à l'intérieur ?**  
**Pas de problème !**  
Cylindre verrouillable des deux côtés (BSZ)
- **Une attaque depuis l'extérieur ?**  
**Forte résistance de l'intérieur.**  
Modèle à lamelles (LAM)
- **Besoin de changer de clé ?**  
**Aucune raison de changer le cylindre.**  
Cylindre auto-modifiable (SUZ)
- **Un accès pour le personnel ?**  
**Oui, tant que cela n'est pas fermé.**  
Cylindre avec blocage personnel (PS)

## Notre engagement pour la durabilité

dormakaba s'engage en faveur du développement durable pour l'ensemble de la chaîne de création de valeur. Afin de fournir des données quantifiées sur l'impact environnemental d'un produit et son empreinte écologique, dormakaba fournit des déclarations environnementales de produit (Environmental Product Declarations, EPD).

Retrouvez les EPD et plus d'informations sur notre engagement en faveur du développement durable en cliquant [sur ce lien](#) ou via le code QR.



## Déclaration environnementale de produit : EPD

- Numéro de déclaration : EPD-DOR-20210194-CBC1-EN
- selon ISO 14025 et EN 15804+A2
- Editeur et détenteur du programme : Institut Bauen et Umwelt e.V.

Sous réserve de modifications techniques.  
WN 5594751532, Date 09/2023