

# TS 93

## Sistema de cierrapuertas de leva



### Versátil y elegante

El sistema cierrapuertas de leva TS 93 ofrece una solución arquitectónica de alta calidad para todos los requisitos de aplicación de los proyectos. La probada tecnología dormakaba con leva en forma de corazón garantiza una facilidad de apertura excepcional.

#### La solución de proyecto perfecta para todas las necesidades de aplicación

El sistema de cierrapuertas con guía deslizante. TS 93 es sinónimo de un sistema modular que satisface prácticamente todos los requisitos funcionales imaginables con unos pocos modelos de cierrapuertas y diversas guías deslizantes.

Un sistema que equipa óptimamente las puertas para las aplicaciones más diversas y en los diseños más variados.

#### Ventajas...

##### ... para el comercio

- Una correcta elección garantiza el uso de los modelos adecuados para las aplicaciones correctas.
- Modelo de cierrapuertas idéntico para puertas simples y dobles.

##### ... para el instalador

- El sistema TS 93 es adecuado para todas las posiciones de instalación.
- Placa de montaje para una fijación óptima.
- Instalación rápida y sencilla.

##### ... para el prescriptor/arquitecto

- El diseño de alta calidad garantiza una solución ideal para todas las aplicaciones del proyecto.
- Disponible en una amplia gama de colores y acabados.

##### ... para el usuario

- Fácil apertura y cierre totalmente controlado.
- Posibilidad de incluir detector de humos.
- Funciones hidráulicas ajustables para una fácil adaptación a cada situación específica de la puerta.

# TS 93



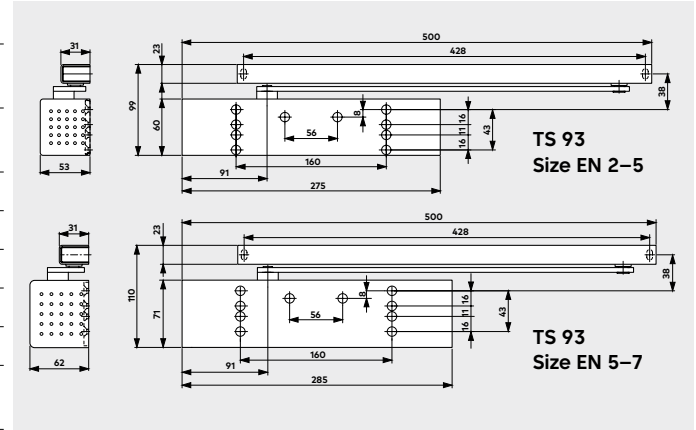
Datos y características		TS 93 B/G <sup>1)</sup>	
Fuerza de cierre ajustable	Resistencia del muelle	EN 2-5	EN 5-7
<b>Puertas estándar<sup>2)</sup></b>	≤ 1250 mm ≤ 1600 mm	● -	- ●
<b>Puertas exteriores, apertura hacia el exterior<sup>2)</sup></b>	≤ 1250 mm ≤ 1600 mm	● -	- ●
<b>Para cortafuegos y cortahumos<sup>2)</sup></b>	≤ 1250 mm ≤ 1600 mm	● -	- ●
<b>Sin manos</b>		●	●
<b>Tipo de montaje</b>	Brazo	-	-
	Guía deslizante	●	●
<b>Fuerza de cierre ajustable mediante válvula</b>		●	●
<b>Velocidad de cierre regulable mediante válvula</b>		●	●
<b>Velocidad de golpe final ajustable</b>	Mediante válvula	●	●
<b>Backcheck (BC/ÖD)</b>	Ajustable mediante válvula	●	●
<b>Retardo al cierre ajustable mediante válvula</b>		●	●
<b>Retención</b>		○	○
<b>Peso en kg</b>		3,5	5,2
<b>Dimensiones mm</b>	Longitud (L)	275	285
	Total (B)	53	62
	Profundidad (H)	60	71
	Altura		
<b>Cierrapuertas certificado según la norma EN 1154</b>		●	●
<b>Dispositivos de retención certificado según la norma EN 1155</b>		●	●
<b>Coordinadores de puertas certificado según la norma EN 1158</b>		●	●
<b>Marcado CE para productos de construcción</b>		●	●
<b>DIN SPEC 1104 / CEN TR 15894</b>		●	●
<b>Declaración medioambiental del producto de conformidad con ISO 14025 Titular del programa: Instituto Construcción y Medio Ambiente e.V. Número de declaración: EPD-DOR-2013121-E</b>		●	●

● Sí - No ○ Opcional

TS 93 N

TS 93 EMF

TS 93 EMR

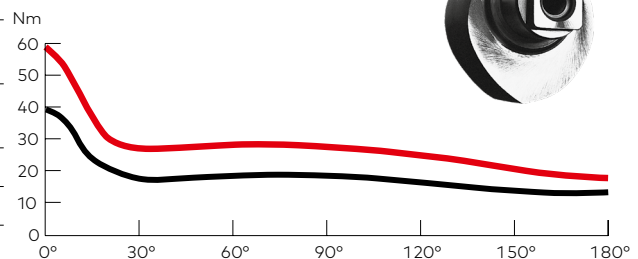


## Fuerza de apertura rápidamente decreciente

La exclusiva tecnología de levas de los sistemas dormakaba lo diferencian de los sistemas cierrapuertas convencionales. La resistencia encontrada al abrir la puerta se reduce instantáneamente, ofreciendo una mayor facilidad a la hora de abrir la puerta, aumentando la accesibilidad para niños y personas mayores.

## Par de fuerza

TS 93 (Resistencia del muelle EN 3)



— Fuerza de apertura  
— Fuerza de cierre



<sup>1)</sup> B = Modelo estándar para fijación de la hoja de la puerta por el lado de la bisagra/fijación en el marco por el lado contrario a bisagras  
G = Modelo especial para fijación de la hoja de la puerta por el lado contrario a bisagras/fijación en el marco por el lado de bisagras.

<sup>2)</sup> Para aplicaciones con puertas especialmente pesadas o anchas, y puertas que deban cerrarse contra la resistencia del viento, debe seleccionarse el tamaño de cierrapuertas inmediatamente superior, o ajustar la fuerza de cierre a un valor superior.

## Nuestro compromiso de sostenibilidad

dormakaba se compromete a fomentar un desarrollo sostenible a lo largo de toda nuestra cadena de valor.

Con el fin de ofrecer información cuantificada sobre el impacto medioambiental de un producto y su huella ecológica, dormakaba proporciona Declaraciones Medioambientales de Producto (DMP). Descargue la EPD y obtenga más información sobre nuestro compromiso con la sostenibilidad [aquí](#) o utilice el código QR



¿Tienes alguna duda? Estaremos encantados de responder a cualquier pregunta que puedas tener