



DORMA

VISUR



DORMA France S.A.S.
Europarc
42 rue Eugène Dupuis
F-94046 Créteil Cedex
Tél. : +33 (0)1 41 94 24 00
Fax : +33 (0)1 41 94 24 01
www.dorma.fr

VISUR : La transparence à l'état pur

Transparence maximale

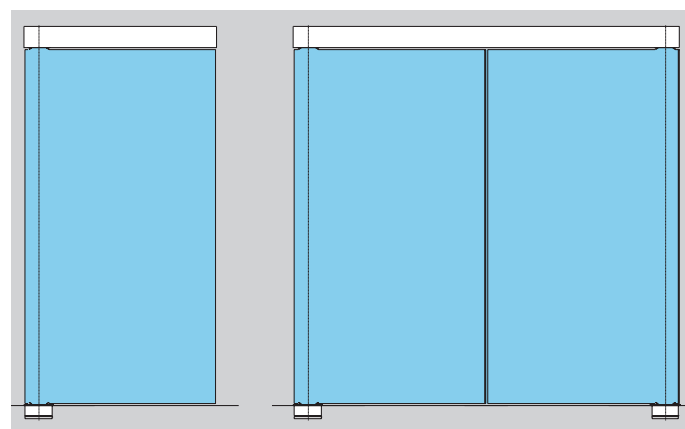
Des portes pivotantes tout en verre trempé sans ferrures apparentes ? La réponse s'appelle VISUR. Ce système breveté par DORMA, permet d'installer des portes pivotantes tout en verre sans aucune pièce de fixation visuellement apparente. Avec VISUR la porte est complètement transparente. Les ferrures sont invisibles car dissimulées dans les structures périphériques. Cette transparence parfaite de la porte pivotante en verre permet de s'adapter à n'importe quel environnement et à tout type d'agencement intérieur. VISUR représente de ce fait un atout indéniable pour l'architecture d'intérieur et Design.

100 % transparent, 100 % durable

Absence totale de structure apparente - voilà comment se présente VISUR. Les architectes et les designers ont le champ libre et une complète liberté concernant les matériaux et les coloris des structures attenantes. Car VISUR se montre particulièrement discret, s'empare de chaque idée et s'en fait le reflet. Les 500.000 cycles d'ouvertures réalisés lors des tests d'endurance sont également révélateurs des exigences strictes en matière de qualité - 100 % DORMA.



Les encoches inversées sont montées dans le pivot de sol encastré



Porte pivotante à un ou deux vantaux

Caractéristiques techniques

Types d'installations :

- porte pivotante avec profilé de dormant
Art. N° 03.770.114
- porte pivotante double avec profilé de dormant
Art. N° 03.771.114

ATTENTION

Il n'est pas possible d'associer des panneaux fixes latéraux.

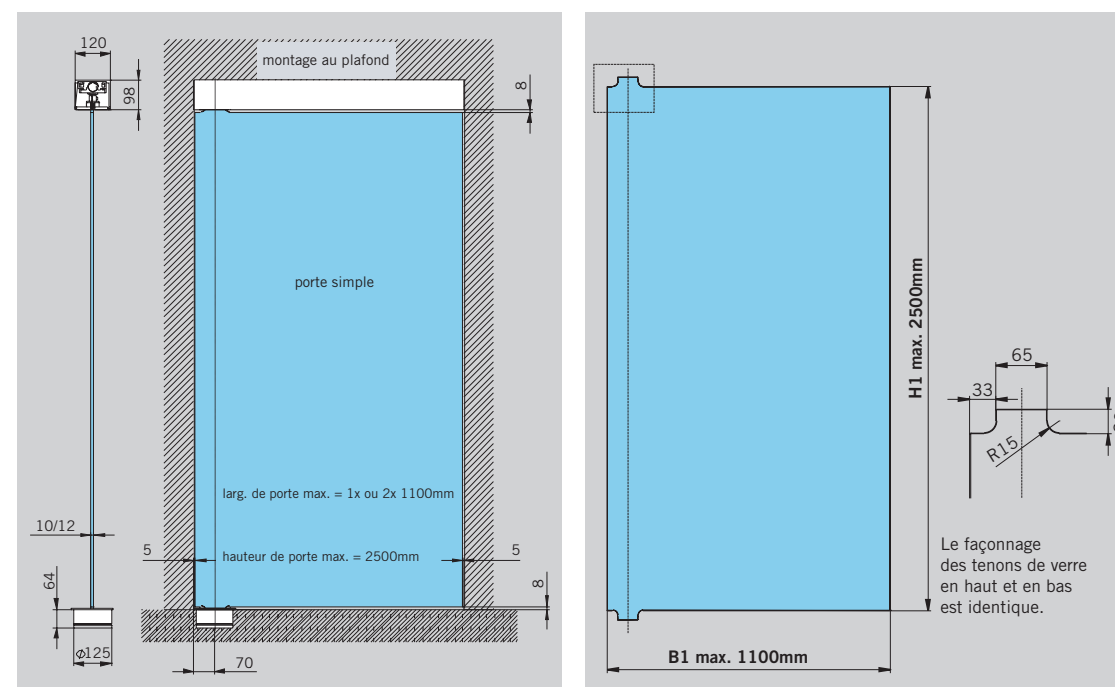
Matière et finition :

Aluminium anodisé argent, satiné EV1 deco (114).

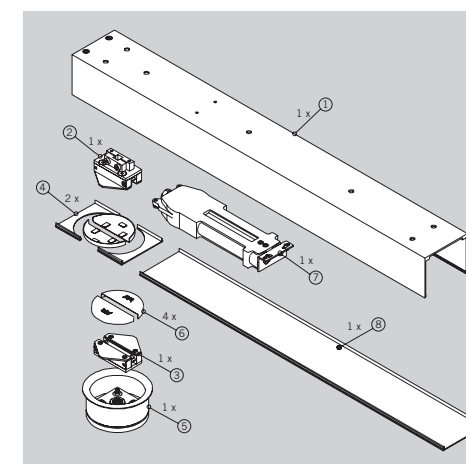
Dimensions :

- épaisseur du verre trempé : 10/12 mm
- poids max. du vantail : 85 kg
- largeur max. du vantail : 1100 mm
- hauteur du verre : H1 = H - 114 mm

Le vitrage n'est pas fourni avec le système.



- ① Profilé de traverse haute pour porte à un ou deux vantaux, largeur de vantail max. 1100 mm.
- ② Dispositif de serrage du verre haut.
- ③ Dispositif de serrage du verre bas.
- ④ Capot de pivot haut.
- ⑤ Coussinet inférieur avec bague de recouvrement
- ⑥ Capot de recouvrement
- ⑦ RTS 85
- ⑧ Profilé de recouvrement



... extraordinaire,
le ferme porte est invisible car
intégré au linteau ...

Avec le système DORMA VISUR pour portes pivotantes entièrement vitrées, c'est le frein en traverse haute DORMA RTS 85, dissimulé dans le bâti, qui assure la fonction de fermeture. Le ferme porte en linteau DORMA RTS ramène non seulement la porte au point zéro après chaque ouverture, mais la protège également grâce à un amortisseur spécial contre une ouverture brutale. Le dispositif d'arrêt, de série, permet de maintenir la porte à un angle d'ouverture de 90°. Les encoches inversées du verre en partie haute et en partie basse sont les seuls éléments de liaison avec les pièces de fixation de la porte. Le pivot inférieur avec la fente de maintien du verre est encastré dans le sol avec un axe de rotation à 65mm. La profondeur d'encastrement de ce boîtier est de 64mm pour un diamètre de 125mm.