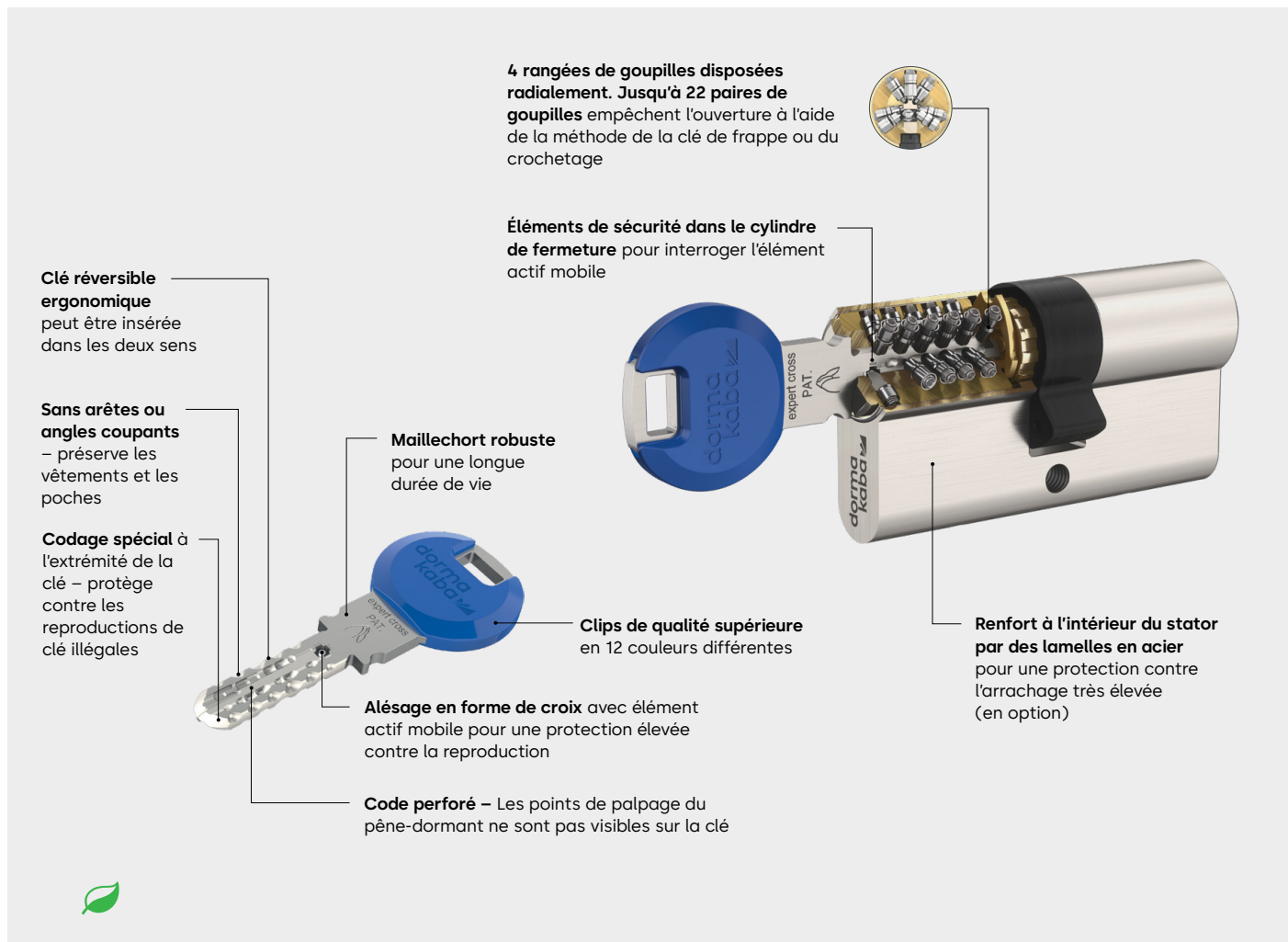


# dormakaba expert cross

## Système de clé réversible



Le système à clé réversible expert cross de dormakaba peut être personnalisé sur place pour le client par des revendeurs spécialisés agréés. Vous êtes alors les seuls interlocuteurs pour toute reproduction de clé, tandis qu' le système expert cross allie protection ultime contre la copie et utilisation confortable. En tant que fermeture de série ou installation de fermeture, le système est idéal pour sécuriser et organiser l'accès des maisons individuelles, appartements et PME.

### Sûr

- Niveau de sécurité élevé par l'application des normes applicables telles que EN 1303 et DIN 18252
- Protection de longue durée avec le brevet européen EP2890856B1\* et EP3280854B1\*
- La conception technique protège contre les méthodes d'ouverture les plus courantes

### Confortable

- Protégé contre la copie
- Alésage supplémentaire en forme de croix avec élément actif mobile dans la clé
- Interrogation de l'élément dans le cylindre de fermeture pour valider le processus de fermeture

### Flexible

- Utilisation flexible pour les types d'installation de fermeture simples à complexes
- Éléments de sécurité optionnels pour une protection encore supérieure
- Combinable avec les systèmes électroniques de dormakaba

# Sécurité certifiée et possibilités variées

## Certifications

- Sécurité relative à la clé de grade 6 et résistance à l'attaque de grade D pour les versions avec renfort en acier dans le boîtier selon EN 1303
- Normes de sécurité/certificats (étendus) :
  - DIN 18252 classe C et D
  - VdS classe B+ et BZ+ pour la version spéciale correspondante
- Protection incendie : Cylindre testé selon EN 1634-1 et EN 1634-2

## Clé avec différentes formes et fonctions



Clé standard  
avec clip bleu



Clé avec clip  
Largekey



Clé à anneau  
long en maillechort



Clé avec clip  
transpondeur RFID  
pour l'intégration dans  
des systèmes de  
contrôle électronique  
des accès

## Couleurs pour la reconnaissance visuelle



Pour la **clé standard**, les clips Smartkey existent en 12 couleurs.



La **clé avec clip Largekey** est disponible en 12 couleurs.



Sur les **clips à transpondeur RFID**, 6 éléments circulaires colorés facilitent la reconnaissance.

## Libre choix des cylindres de fermeture

La gamme de cylindres propose un vaste choix de types de constructions. Il est également possible d'intégrer par exemple des cylindres de meubles, des interrupteurs à clé ou des commandes d'ascenseur. Pour un design adapté, vous avez le choix entre différentes finitions de cylindre.

## Valeur ajoutée sur demande :

### Fonctions spéciales

En cas d'exigences spéciales portant sur l'installation complète ou sur des portes individuelles, vous pouvez faire votre choix dans notre gamme complète de fonctions et modèles spéciaux. Vous trouverez plus de détails à ce sujet dans la brochure « Fonctions spéciales pour systèmes à clé réversible ».

### Fonctions spéciales en bref :

- **Vous avez laissé la clé à l'intérieur ? Pas de problème !**  
Cylindre verrouillable des deux côtés (BSZ)
- **Beaucoup de poussière dans l'air ? En tout cas, pas dans le cylindre.**  
Protection contre la poussière et les projections d'eau (SSW)
- **Utilisation intensive ou corrosion ? Le cylindre y est paré.**  
Finition par nickelage chimique (NIC)
- **Froid et humidité à l'extérieur ? Complètement sec à l'intérieur.**  
Cylindre à isolation thermique (TIC)

### Engagement en matière de durabilité

dormakaba s'engage à favoriser un développement durable tout le long de sa chaîne de valeur. Pour obtenir des données quantifiées sur les impacts environnementaux d'un produit et son empreinte écologique, dormakaba fournit des déclarations environnementales produits (Environmental Product Declarations, EPDs). Retrouvez les fiches EPD et de plus amples informations sur notre engagement [ici](#) ou en scannant le code QR.



### EPD : Déclaration environnementale de produit

- Numéro de déclaration : EPD-DOR-20210182-CBA1-EN
- Selon ISO 14025 et EN 15804+A2
- Editeur et détenteur du programme : Institut Bauen und Umwelt e.V.

## Avez-vous des questions ? Nous serons heureux de vous conseiller.

dormakaba Belgium N.V. | Monnikenwerve 17-19 | BE-8000 Brugge | [www.dormakaba.be](http://www.dormakaba.be)  
dormakaba France S.A.S. | 2-6 place du Général de Gaulle | FR-92160 Antony | [www.dormakaba.fr](http://www.dormakaba.fr)  
dormakaba Luxembourg SA | Duchscherstrooss 50 | LU-6868 Wecker | [www.dormakaba.lu](http://www.dormakaba.lu)

Sous réserve de modifications techniques.  
WN 05531551532, 08/23