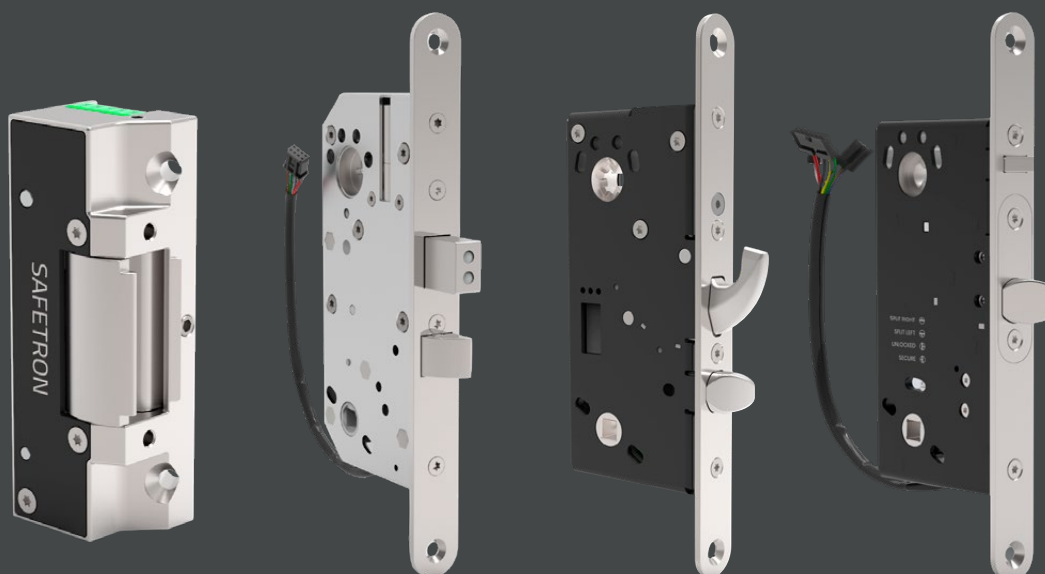


# Safetron elektromekanikk

**SAFE**  
**TRON**  
ELECTRONIC LOCKS





# Innhold

**04** Elektriske sluttstykker

**06** **5000-serien**  
Pålitelige og holdbare motorlås

**08** **6000-serien**  
Raske og avanserte motorlås

**10** Solenoidlås

# Elektriske sluttstykker



## ES 17

Et elektrisk sluttstykke med listetrykkteknologi, som passer til dører hvor det foreligger normale sikkerhetskrav, men høye krav til driftssikkerheten. ES 17 egner seg godt som daglås for utvendige dører og som internlås innen handel, kontor og industri, eller i ganger og fellesrom i boligblokker.

- Listetrykk: 50 kg
- Holdekraft opptil 1000 kg, 10 kN
- Driftspenning 12–24 V DC
- Microbryter som tilvalg
- Omvendt eller rettvendt funksjon
- Passer til låskasser som overholder skandinavisk standard med enkel eller dobbel falle



## ES 19

Et elektrisk sluttstykke med listetrykkteknologi, som passer til branndører hvor det foreligger normale sikkerhetskrav, men høye krav til driftssikkerheten. ES 19 egner seg godt som daglås for utvendige dører og som internlås innen handel, kontor og industri, eller i ganger og fellesrom i boligblokker.

- Listetrykk: 50 kg
- Sertifisert for branncellegrenser: 120 min
- Holdekraft opptil 1000 kg, 10 kN
- Driftspenning 12–24 V DC
- Mikrobryter som tilvalg
- Omvendt eller rettvendt funksjon
- Passer til låskasser som overholder skandinavisk standard med enkel eller dobbel falle

### Ett utvalg av sluttstykker

Alle SAFETRON elektriske sluttstykker av typen standard deler samme utvalg av montasjestolper.

Modell	Funksjon	Art.nr
ES 17 PTO	Rettvendt funksjon	7030000030000
ES 17 M PTO	Rettvendt funksjon inkl. mikrobryter	7030000030001
ES 17 PTL	Omvendt funksjon	7030000030002
ES 17 M PTL	Omvendt funksjon inkl. mikrobryter	7030000030003
ES 19 PTO	Rettvendt funksjon	7030000030004
ES 19 M PTO	Rettvendt funksjon inkl. mikrobryter	7030000030005
ES 19 PTL	Omvendt funksjon	7030000030006
ES 19 M PTL	Omvendt funksjon inkl. mikrobryter	7030000030007



# Safetron 5000

## Pålitelige og holdbare motorlås

Typiske bruksområder er dag-, natt- og sikkerhetslåsing innen handel, kontor og industrien. Låsen overholder kravene i svensk SS 3079, låsklasse 3. Låsen er utstyrt med forsterket skåte for rett reile for høyest mulig styrke.



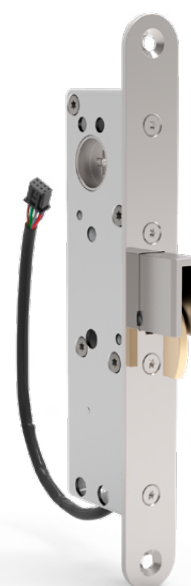
### 5150

- Nøkkelhullavstand er 50 mm
- Skåte med rett reile
- Låses opp på 0,3 sekunder
- Tilpasset dørautomatikk
- Motorlåsen 5150 er sertifisert i henhold til NS-EN 14846
- Elektronikken oppfyller: RUS-, WEE-, RoHS-kravene, EMC-lavspenningsdirektivet, NS-EN-standarder angående styrt og radiell stråling, harmonisering, elektromagnetiske felt, raske transienter, høye energipulser, induktiv RF-strøm, spenningsfall



### 5250

- Nøkkelhullavstand er 50 mm
- Skåte med rett reile
- Fålle
- Låses opp på 0,3 sekunder
- Tilpasset dørautomatikk
- Motorlås 5250 er sertifisert i henhold til NS-EN 14846
- Elektronikken oppfyller: RUS-, WEE-, RoHS-kravene, EMC-lavspenningsdirektivet, NS-EN-standarder angående styrt og radiell stråling, harmonisering, elektromagnetiske felt, raske transienter, høye energipulser, induktiv RF-strøm, spenningsfall



### 5328 Smalprofil

- Nøkkelhullavstand er 28 mm
- Skåte med hakereile
- Tilpasset dørautomatikk
- Låses opp på 0,3 sekunder
- Motorlåsen 5328 er sertifisert i henhold til NS-EN 14846
- Elektronikken oppfyller: RUS-, WEE-, RoHS-kravene, EMC-lavspenningsdirektivet, NS-EN-standarder angående styrt og radiell stråling, harmonisering, elektromagnetiske felt, raske transienter, høye energipulser, induktiv RF-strøm, spenningsfall



	<b>Art. nr</b>
Motorlås 5150	7030000021560
Motorlås Kit 5150 Standard*	7030000021542
Motorlås 5250	7030000021561
Motorlås Kit 5250 Standard*	7030000021543
Motorlås 5328	7030000021566
Motorlås Kit 5328 Standard	7030000021564

\* Kit: motorlås, styrekort, tilkoblingskabel C01 (10 m), sluttstykke 101-1

# Safetron 6000

## Raske og avanserte motorlås

Typiske bruksområder er dag-, natt- og sikkerhetslåsing innen handel, kontor og industrien, samt der hvor det stilles høye krav til sikkerheten. Motorlåsen er sertifisert iht. svensk SSF-3522 låsklasse 2B, 3, 4 og 5, samt NS-EN 14846 grad 7. Låskassen har et innebygget navigasjonslinjedisplay. Displayet muliggjør justering av konfigurasjonen samt informasjonsinnhenting for bl.a. hendelser og installasjonsdato.



### 6100

- Nøkkelhullavstand er 50 mm
- Hakereile
- Låses opp på 0,2 sekunder
- Kan åpnes med nøkkel/knappvrider (90-graders vridning)
- Tilpasset dørautomatikk
- Til nødutganger sammen med nødutgangsbeslag 795
- Tilbakerømming med nødutgangsbeslag 795
- Automatisk initiering
- TwoCom BUSS-teknologi
- Hendelseslogg
- Seriekobling, opptil to motorlåser mot ett styrekort (TwoCom Lite)
- Sertifisert iht. svensk SSF-3522 låsklasse 2B, 3, 4 og 5, samt NS-EN 14846 grad 7



### 6200

- Nøkkelhullavstand er 50 mm
- Hakereile
- Falle
- Låses opp på 0,2 sekunder
- Kan åpnes med nøkkel/knappvrider (90-graders vridning)
- Til nødutganger sammen med nødutgangsbeslag 796
- Tilbakerømming med nødutgangsbeslag 796
- Automatisk initiering
- TwoCom BUSS-teknologi
- Hendelseslogg
- Seriekobling, opptil to motorlåser mot ett styrekort (TwoCom Lite)
- Sertifisert iht. svensk SSF-3522 låsklasse 2B, 3, 4 og 5, samt NS-EN 14846 grad 7



### 6300 Smalprofil

- Nøkkelhullavstand er 35 mm
- Hakereile
- Låses opp på 0,2 sekunder
- Kan åpnes med nøkkel/knappvrider (90-graders vridning)
- Tilpasset dørautomatikk
- Automatisk initiering
- TwoCom BUSS-teknologi
- Hendelseslogg
- Seriekobling, opptil to motorlåser mot ett styrekort (TwoCom Lite)
- Sertifisert iht. svensk SSF-3522 låsklasse 3, 4 og 5, samt NS-EN 14846 grad 7





## 6500

- Nøkkelhullavstand er 50 mm
- Forsterket hakereileskåte
- Låses opp på under 0,1 sekund
- Kan åpnes med nøkkel/knappvrider (90-graders vridning)
- Tilpasset dørautomatikk
- Nødutgang/tilbakerømming sammen med nødutgangsbeslag 795/796
- Automatisk initiering
- TwoCom BUSS-teknologi
- Hendelseslogg
- Seriekobling, opptil to motorlåser mot ett styrekort
- Sertifisert iht. svensk SSF-3522 låsklasse 2B, 3, 4 og 5, samt NS-EN 14846 grad 7

## 6600

- Nøkkelhullavstand er 50 mm
- Forsterket hakereileskåte
- Låses opp på under 0,1 sekund
- Kan åpnes med nøkkel/knappvrider (90-graders vridning)
- Falle
- Nødutgang/tilbakerømming sammen med nødutgangsbeslag 795/796
- Automatisk initiering
- TwoCom BUSS-teknologi
- Hendelseslogg
- Seriekobling, opptil to motorlåser mot ett styrekort
- Sertifisert iht. svensk SSF-3522 låsklasse 2B, 3, 4 og 5, samt NS-EN 14846 grad 7

	Art. nr
Motorlås 6100	7030000028436
Motorlås Kit 6100 *	7030000028437
Motorlås 6200	7030000028438
Motorlås Kit 6200 *	7030000028439
Motorlås 6300	7030000028440
Motorlås Kit 6300 *	7030000028441
Motorlås 6500	7030000029054
Motorlås kit 6500 **	7030000029055
Motorlås 6600	7030000029056
Motorlås kit 6600 **	7030000029057

\* Motorlås, styrekort, tilkoblingskabel C01 (10 m), sluttstykke 101-1

\*\* Motorlås, styrekort TC, tilkoblingskabel C06 (10 m), sluttstykke 107-2, karmoverføring CT81

# Solenoidlås

Typiske bruksområder er intern låsing av høyfrekvente dører i forretningsbygg, sykehus, skoler, industribygg og boliger med flere familier, hvor høy driftssikkerhet er nødvendig.



## SL 620 / SL621

- Nøkkelhullavstand er 50 mm
- Justerbar skåteplassering
- Splittfunksjon, mekanisk innside
- Enkel funksjon, elektrisk aktivering på begge sider
- Brannklassifisert: 120 min
- Nødevakuering i henhold til SS-EN 179:2008 med nødbeslag 793 og 794
- Godkjent med nødutgangbeslag type T
- Rettvendt funksjon: SL620
- Omvendt funksjon: SL621
- Lett justerbar høyre eller venstre
- Trykkbevegelsesindikasjon
- Sperreindikasjon
- Dørstatusindikasjon når du bruker en magnet i sluttstykket
- Knapp/sylinderindikasjon
- Falleutspring: 14 mm

## Nødutgangsbeslag 793/794

SAFETRON 793 er et nødutgangsbeslag som muliggjør en normal utgang med vrider, samtidig som samme vrider utgjør en godkjent nødutgang. Indikering fra vrideren gis via innebygde givere for å sikre at godkjent utgang skjer. SAFETRON 794 monteres på sylinderposisjonene og brukes sammen med SAFETRON SL620 når låsen er stilt i enkel funksjon, dvs. når elektrisk aktivering kreves fra begge sider av døren, men hvor krav på nødutgang foreligger. Alarmsignal gis ved aktivering av nødutgangsbeslaget

	Art. nr
Solenoidlås SL620	7030000028746
Solenoidlås SL621	7030000028747
Solenoidlås SL620 kit*	7030000028748
Solenoidlås SL621 kit*	7030000028749
Nødutgangsbeslag 793 Nikkelsikker, blank	7030000028750
Nødutgangsbeslag 794 H Nikkelsikker, blank	7030000028752
Nødutgangsbeslag 794 V Nikkelsikker, blank	7030000028753

\* Solenoidlås, tilkoblingskabel C02 (10 m), tilkoblingskabel CT81



dormakaba Norge AS

T: 06866  
[firmapost.no@dormakaba.com](mailto:firmapost.no@dormakaba.com)  
[www.dormakaba.no](http://www.dormakaba.no)