

# ES PROLINE

Automatische  
schuifdeuraandrijvingen





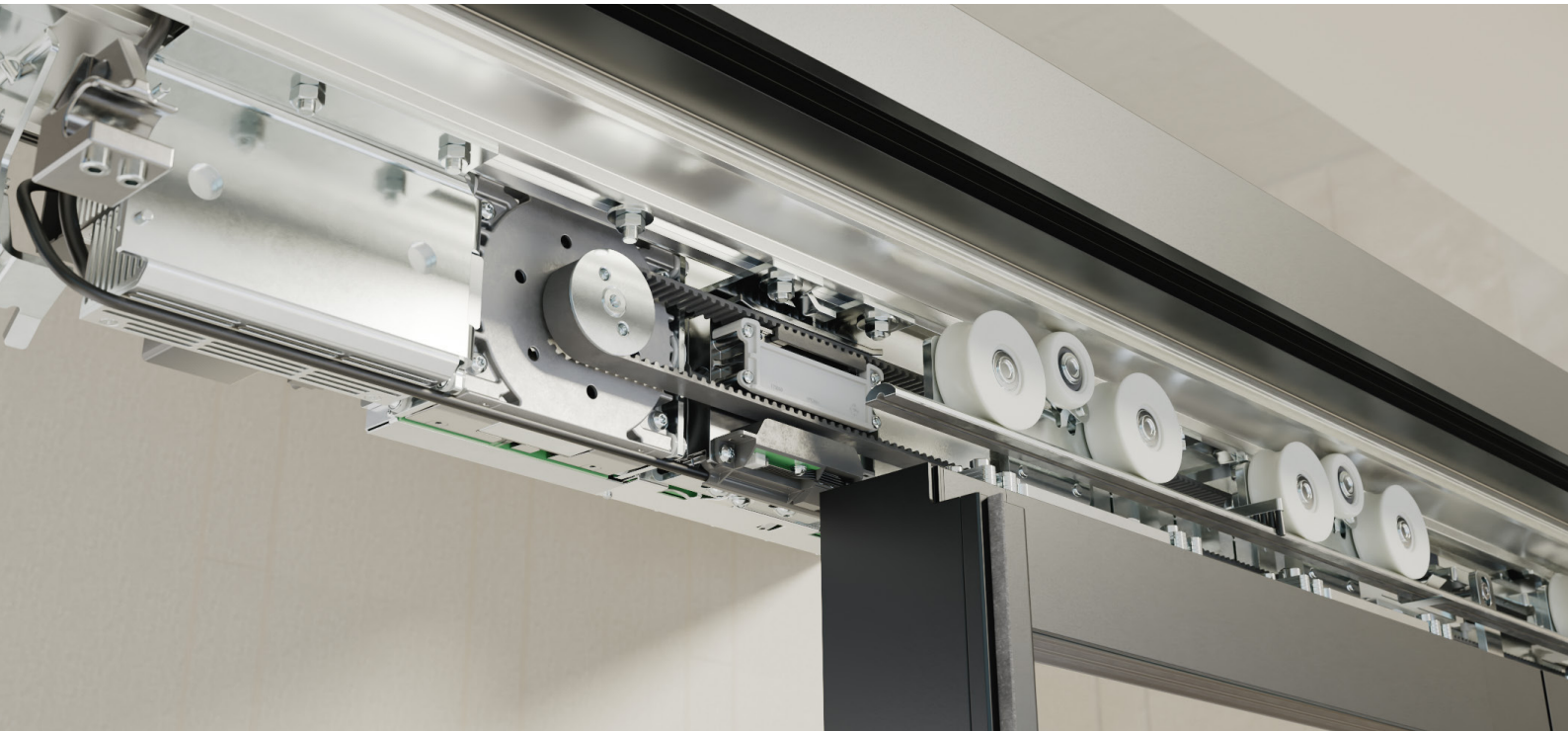
<b>ES PROLINE</b>	
De nieuwe generatie schuifdeuraandrijvingen	4
Kenmerken en eigenschappen	6
<b>Aandrijvingen voor standaard schuifdeuren met en zonder vluchtwegfunctie</b>	
Afmetingen en maximale deurvleugelgewichten	8
Technische specificaties standaard schuifdeuraandrijving	9
Aandrijvingsprofiel	10
Dwarsdoorsnede (aandrijving en deurvleugels)	10
Aansluitingen CAN Bus componenten	11
Aansluitingen conventionele componenten	11
<b>Aandrijvingen voor telescoop schuifdeuren met en zonder vluchtwegfunctie</b>	
Afmetingen en maximale deurvleugelgewichten	12
Technische specificaties telescopische schuifdeuraandrijving	13
Aandrijvingsprofiel	14
Dwarsdoorsnede (aandrijving en deurvleugels)	14
Aansluitingen CAN Bus componenten	15
Aansluitingen conventionele componenten	15
<b>Vergrendelingen</b>	16
<b>Afdekkappen</b>	17
<b>Functies basisbesturing en optionele uitbreidingsmodules</b>	18
<b>Door Pilot App</b>	19
<b>Bijhorende dormakaba accessoires</b>	
Programmaschakelaars	20
Radarsensoren / drukknoppen	21
Sleutelschakelaars / LED impulsgevers	22
Nooddrukknoppen / afdekramen	23
Actieve infraroodsensoren / combi sensoren	24
Toebehoren actieve infraroodsensoren / combi sensoren	25

## ES PROLINE

# De nieuwe generatie schuifdeuraandrijvingen – krachtig, snel en verbonden.

Het nieuwe aandrijfsysteem ES PROLINE biedt de optimale oplossing voor vrijwel alle toepassingsgebieden. Door de modulaire opbouw en de vele extra functionaliteiten van het systeem kan het worden gebruikt voor standaard schuifdeuren, schuifdeuren met een vluchtwegfunctie en met telescopische schuifdeuren.

Met de ES PROLINE kan een toekomstbestendige investering worden gerealiseerd. Het aandrijfsysteem speelt in op actuele trends als duurzaamheid en digitalisering. Tegelijkertijd voldoet de ES PROLINE aan de huidige Europese en Duitse normen en veiligheidsvoorschriften volgens DIN 18650 en EN 16005.



### Krachtig

Uitgerust met moderne dormakaba Direct Drive motortechnologie zorgt de ES PROLINE voor het dynamisch openen en sluiten van schuifdeuren. Met de ES 400 PRO uitvoering kunnen deurvleugels met een gewicht tot 2 x 200 kg worden aangedreven.



### Lange levensduur

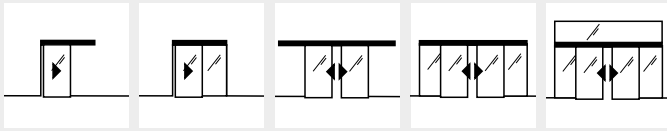
Beproefde dormakaba kwaliteit– dit is één van de ES PROLINE kenmerken. Het aandrijfsysteem heeft de test voor **1,5 miljoen** bewegingen met succes doorstaan. Zo kan een 50% langere levensduur van de deur worden gerealiseerd.



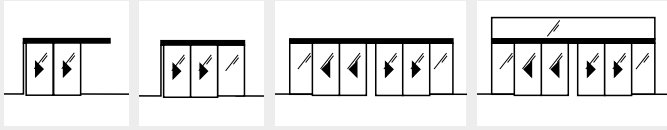
### Snel

Met de ES PROLINE kunnen automatische schuifdeuren snel worden geopend en gesloten. Dit zorgt voor vlotte werking in gebieden met veel openbaar verkeer. Bovendien helpt het om energieverlies door open deuren te verminderen.

### ES PRO voor standaard schuifdeuren (ST)



### ES PRO T voor telescopische schuifdeuren (TST)



### Modulair

Met de ES PROLINE kan aan alle verschillende eisen m.b.t. automatische schuifdeuren flexibel worden voldaan. Het modulaire systeem is universeel combineerbaar voor standaard-, vluchtweg- en telescopische schuifdeuren. Ook een upgrade van bestaande systemen (dormakaba ES 200) kan probleemloos gerealiseerd worden.

### ES PROLINE EASY

Instapmodel schuifdeuraandrijving met Direct Drive Unit (DDU)

### ES PROLINE

Voor standaard schuifdeuren met een deurvleugelgewicht tot maximaal 2 x 200 kg en optionele uitbreidingsmodules

### ES PROLINE FST

Voor schuifdeuren in vluchtwegen met een deurvleugelgewicht tot maximaal 2 x 200 kg en optionele uitbreidingsmodules



### Consequent

Naast het hoge rendement dat het modulaire systeem biedt, is bij de ontwikkeling van de ES PROLINE bijzondere aandacht besteed aan het gebruik van energie-efficiënte technologie zoals de dormakaba Direct Drive motor-technologie. 100% recycleerbaar verpakkingsmateriaal maakt het product compleet.



### Geruisloos

De tandwieloze overbrenging van de ES PROLINE zorgt ervoor dat de schuifdeuren bijzonder stil openen en sluiten. Dit maakt deze aandrijving ook geschikt voor gebruik in bijzonder geluidsgevoelige omgevingen.



### Verbonden

De aandrijving kan optioneel worden uitgerust met een module die bediening via een app mogelijk maakt. Tevens biedt deze app veel nuttige aanvullende informatie en een directe verbinding met dormakaba-servicediensten.

# ES PROLINE

## Kenmerken en eigenschappen

Type aandrijving	ES 250 PRO ES 400 PRO ES 250 PRO T ES 400 PRO T	ES 250 PRO FST ES 400 PRO FST ES 250 PRO T FST ES 400 PRO T FST	ES 250 PRO EASY ES 250 PRO T EASY
Modulaire opbouw	●	●	●
Bedrijfsmodi			
– Uit	●	●	●
– Automatisch	●	●	●
– Permanent open	●	●	●
– Gedeeltelijk open	●	●	●
– Uitgang	●	●	●
Automatische omkeerbeveiliging	●	●	●
Aansluiting voor doorgangsbeveiliging (2-zijdig)	●	●	●
Getest volgens EN 16005/DIN 18650	●	●	●
Hoofd- en nevensluitkantbeveiligingen conform EN 16005/DIN 18650	●	●	●
Instellen van basisparameters via geïntegreerd display	●	●	●
Parametrering via Operator Service Interface (OSI)	●	●	●
Door Pilot Interface (Bluetooth)	○	○	○
Automatisch openen / sluiten bij stroomuitval (bij toepassing van accu pakket)	●/●	●/– (Standaard meegeleverd)	●/●
Accu noodbedrijf (bij toepassing van accu pakket)	●	–	●
24 V DC uitgang voor externe componenten	●	●	●
Uitleesbaar foutgeheugen met foutcodes	●	●	●
CAN-Bus aansluiting voor het aansluiten van programmaschakelaar	●	●	●
CAN-Bus aansluiting voor het aansluiten van extra CAN-Bus componenten	●	●	–
Aansluitingen van bijkomende accessoires (Multiports)	4	4	2
<b>Functies*</b>			
Apothekerschakeling	●	●	–
Deurstandmelding	●	●	●
Panieksluiten (regionale voorschriften in acht nemen!)	●	●	–
Belcontact	●	●	–
Sluisfunctie	●	–	–
Synchronsturing	●	●	–
Dodemansbediening	●	●	–
Nacht/bank functie	●	●	●
Nood openen	–	●	–
Noodstop	●	–	–
Parametreerbare gedeeltelijk open stand	●	●	●
Slide and Go	●	●	–
Storingsvergrendeling / ontgrendeling	●	●	–
Brandweerschakeling	●	●	–

\*Deze functies kunnen zowel via de basisbesturing als via de optionele 4 I/O module worden geïmplementeerd, zie pagina 18 voor meer informatie.

Type aandrijving	ES 250 PRO ES 400 PRO ES 250 PRO T ES 400 PRO T	ES 250 PRO FST ES 400 PRO FST ES 250 PRO T FST ES 400 PRO T FST	ES 250 PRO EASY ES 250 PRO T EASY
<b>Uitbreidingsmodule veiligheid en aansturing (SiAK)**</b>			
Voor het aansluiten van conventionele (niet CAN-Bus) veiligheid- en aanwezigheidsensoren	<input type="radio"/>	<input type="radio"/>	-
<b>Uitbreidingsmodule programmaschakelaar (BAS)**</b>			
Voor het aansluiten van conventionele (niet CAN-Bus) programmaschakelaar	<input type="radio"/>	<input type="radio"/>	-
<b>Opties</b>			
Elektromechanische tandriemvergrendeling	<input type="radio"/>	<input type="radio"/>	<input type="radio"/>
Handmatige ontgrendeling elektromechanische tandriemvergrendeling	<input type="radio"/>	<input type="radio"/>	<input type="radio"/>
Elektromagnetische tandriemvergrendeling	<input type="radio"/>	<input type="radio"/>	-
Elektrisch aangedreven meerpunts haakvergrendeling (weerstandklasse RC2 - RC3)	<input type="radio"/>	<input type="radio"/>	-
Manuele (handmatige) ontgrendeling elektrisch aangedreven meerpunts haakvergrendeling	<input type="radio"/>	<input type="radio"/>	-
Accupakket	<input type="radio"/>	<input checked="" type="radio"/>	<input type="radio"/>
Noodstroomvoorziening (UPS)	<input type="radio"/>	<input type="radio"/>	<input type="radio"/>
Module voor koppeling met LON/LAN-GBS systemen	<input type="radio"/>	<input type="radio"/>	-
Potentiaalvrije relaiscontacten	<input type="radio"/>	<input type="radio"/>	<input type="radio"/>

● standaard ○ optioneel

\*\* Meer informatie over de uitbreidingsmodules vindt u op pagina 18



# Aandrijvingen voor standaard schuifdeuren met en zonder vluchtwegfunctie FST



Het innovatieve ES PROLINE schuifdeursysteem kan zowel op standaard enkele of dubbele schuifdeuren, op schuifdeuren in vluchtwegen als op schuifdeuren met bijzonder zware deurvleugels worden toegepast.

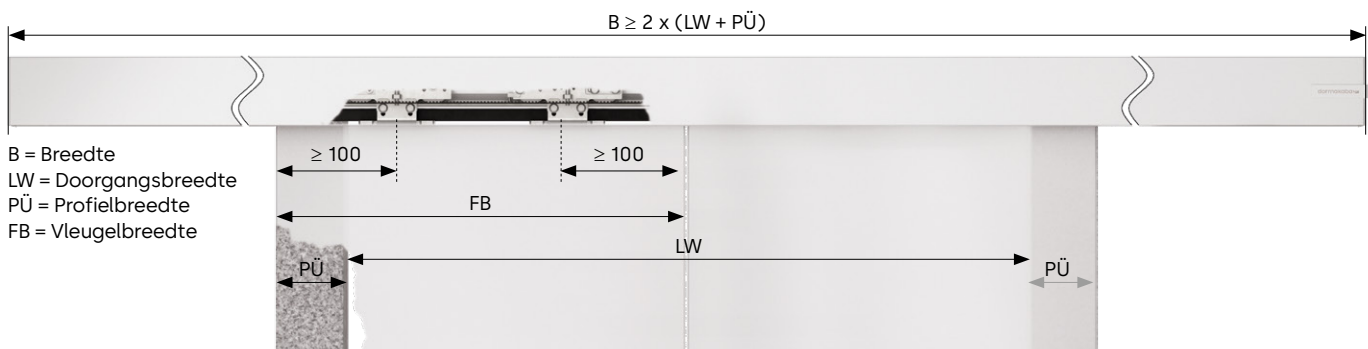
## Afmetingen en maximale deurvleugelgewichten

Deureigenschappen	1-vleugelig		2-vleugelig	
	ES 250 PRO ES 250 PRO FST ES 250 PRO EASY	ES 400 PRO ES 400 PRO FST	ES 250 PRO ES 250 PRO FST ES 250 PRO EASY	ES 400 PRO ES 400 PRO FST
Max. deurvleugelgewicht	1 x 125 kg	1 x 250 kg	2 x 125 kg	2 x 200 kg
Doorgangsbreedte (LW)*	700 – 3.000 mm		800 – 3.000 mm	
Doorgangshoogte (LH)	2.000 – 3.000 mm		2.000 – 3.000 mm	

### Indicatie van deurvleugelgewicht

Deurvleugelgewicht  $\frac{LH [m] \times LW [m] \times \text{glasgewicht} [kg/m^2]}{\text{aantal deurvleugels}}$

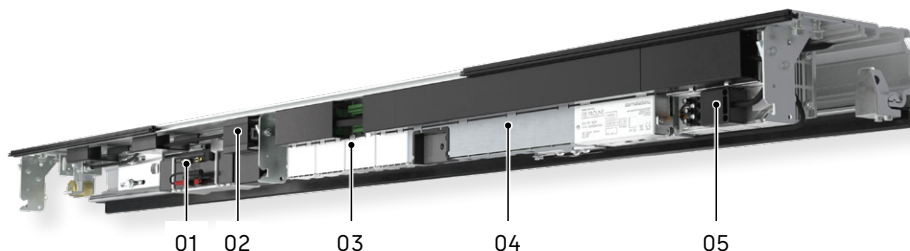
Indicatie glasgewicht: 10 mm glasdikte (bijv. enkel veiligheidsglas ESG 10): 25 kg/m<sup>2</sup>, 12 mm glasdikte (bijv. gelamineerd veiligheidsglas 2 x VSG 6): 30 kg/m<sup>2</sup>  
 \* De minimale doorgangsbreedte voor schuifdeuren in vluchtwegen kan gespecificeerd zijn in de van toepassing zijnde bouwvoorschriften en kan afwijken van hierboven opgegeven breedtes. De specifieke maximale afmetingen die kunnen worden gerealiseerd, zijn afhankelijk van de samengestelde schuifdeur, de deurvereisten en het geselecteerde profielsysteem.



De schuifdeuren voor vluchtwegen zijn alleen goedgekeurd met dormakaba profielsystemen.



- 01 Accu
- 02 Door Pilot Interface
- 03 Uitbreidingsmodule
- 04 Aandrijving
- 05 Voeding



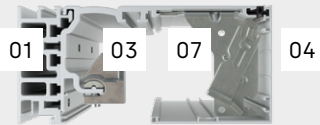
## Technische specificaties aandrijvingen

Deureigenschappen	Standaard schuifdeur			Schuifdeur in vluchtweg	
	ES 250 PRO	ES 400 PRO	ES 250 PRO EASY	ES 250 PRO FST	ES 400 PRO FST
Min. lengte aandrijving	2 LW	2 LW	2 LW	2 LW	2 LW
Diepte aandrijving in mm	180	180	180	180	180
Hoogte aandrijving in mm	100	100	100	100	100
Toepasbaar in vluchtwegen	-	-	-		
Krachtbegrenzing conform EN 16005/DIN 18650	●	●	●	●	●
Bedrijfsgeluid	<47 dB(A)	<47 dB(A)	<47 dB(A)	<47 dB(A)	<47 dB(A)
<b>Instellingen</b>					
Openingsnelheid (stapsgewijs instelbaar)	10 – 70 cm/s	10 – 90 cm/s	10 – 70 cm/s	ca. 20 – 70 cm/s	ca. 20 – 90 cm/s
Sluitsnelheid (stapsgewijs instelbaar)	10 – 70 cm/s	10 – 90 cm/s	10 – 70 cm/s	10 – 70 cm/s	10 – 90 cm/s
Kruipsnelheid openen	0 – 9 cm/s	0 – 9 cm/s	–	0 – 9 cm/s	0 – 9 cm/s
Kruipsnelheid sluiten	3 – 9 cm/s	3 – 9 cm/s	–	3 – 9 cm/s	3 – 9 cm/s
Openhoudtijd, Openhoudtijd Nacht/Bank	0 – 180 s	0 – 180 s	0 – 180 s	0 – 180 s	0 – 180 s
Verlaging openingsnelheid Nacht/Bank	0 – 10 s	0 – 10 s	–	0 – 10 s	0 – 10 s
Gedeeltelijk openstand	25 – 300 cm	25 – 300 cm	25 – 300 cm	25 – 300 cm	25 – 300 cm
Kruipafstand openen - sluiten	0 – 30 cm	0 – 30 cm	0 – 30 cm	0 – 30 cm	0 – 30 cm
<b>Spanningsvoorzieningen</b>					
Voedingsspanning	230 V, 50/60 Hz	230 V, 50/60 Hz	230 V, 50/60 Hz	230 V, 50/60 Hz	230 V, 50/60 Hz
Opgenomen vermogen	130 W	180 W	130 W	130 W	180 W
Afzekering	10 A	10 A	10 A	10 A	10 A
Beschermingsklasse	IP 20	IP 20	IP 20	IP 20	IP 20
Voedingsspanning voor externe componenten bij aanwezige voedingsspanning	24 V DC/2A	24 V DC/2A	27 V DC/1A	24 V DC/2A	24 V DC/2A
Voedingsspanning voor externe componenten bij niet aanwezige voedingsspanning (accu bedrijf)	Optioneel 21–27 V DC/2A	Optioneel 21–27 V DC/2A	Optioneel 21–27 V DC/1A	21–27 V DC/2A	21–27 V DC/2A
Bedrijfstemperatuur	-20 – + 60 °C	-20 – + 60 °C	-20 – + 60 °C	-20 – + 60 °C	-20 – + 60 °C
Maximale (relatieve) luchtvochtigheid (niet condenserend)	max. 93 %	max. 93 %	max. 93 %	max. 93 %	max. 93 %
<b>Normeringen en testen</b>					
Getest volgens laagspannings- en EMC richtlijnen	●	●	●	●	●
Geteste beveiliging van de nevensluitkanten conform DIN 18650 en EN 16005	●	●	●	●	●
Geproduceerd volgens ISO 9001	●	●	●	●	●
EPD verklaring conform ISO 14025, opgesteld door: Instituut Bauen und Umwelt e.V.	●	●	●	●	●

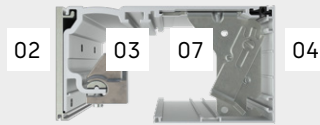
## Aandrijvingsprofiel

De profielen met 100 mm en 150 mm aandrijvingshoogte (voor doorgangs- of wandmontage) maken montage voor alle denkbare toepassingsgebieden mogelijk. Het mechanische basissysteem, met een klein aantal componenten, is voor beide aandrijvingshoogten hetzelfde.

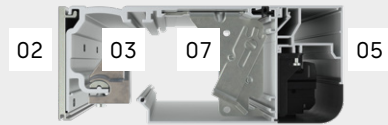
**Profiel voor doorgangsmontage  
100 mm**



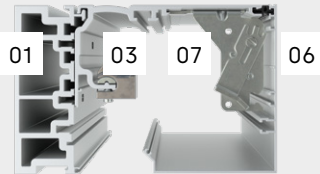
**Profiel voor wandmontage  
100 mm**



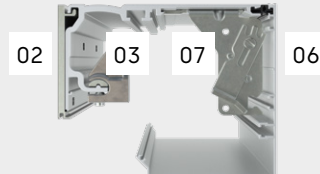
**Profiel voor wandmontage,  
100 mm met sensor-integratielijst**



**Profiel voor doorgangsmontage  
150 mm**



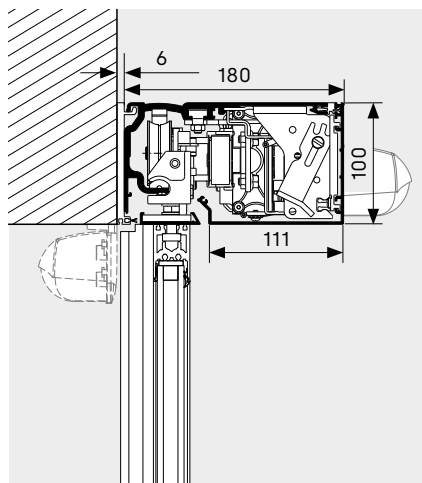
**Profiel voor wandmontage  
150 mm**



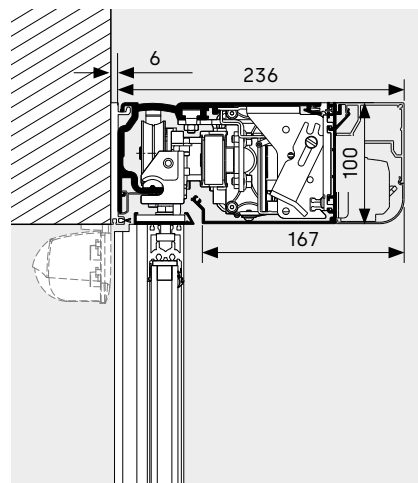
- 01 LM drager
- 02 Montageplaat
- 03 Aandrijvingsprofiel
- 04 Afdekkap 100 mm aandrijvingshoogte
- 05 Sensor-integratielijst 100 mm afdekkap
- 06 Afdekkap 150 mm aandrijvingshoogte
- 07 Kapsteun (voor service en onderhoud)

## Dwarsdoorsnede (aandrijving en deurvleugel)

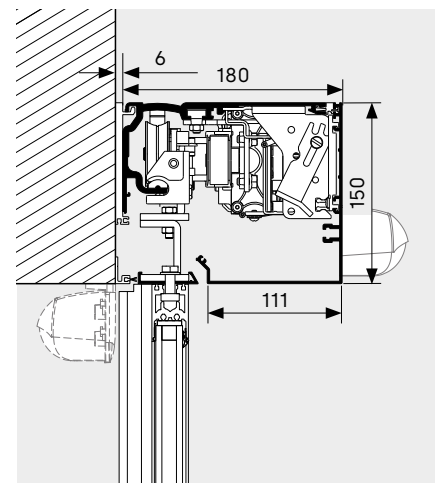
Voorbeeld dwarsdoorsnede schuifdeur, wandmontage, aandrijvingshoogte 100 mm



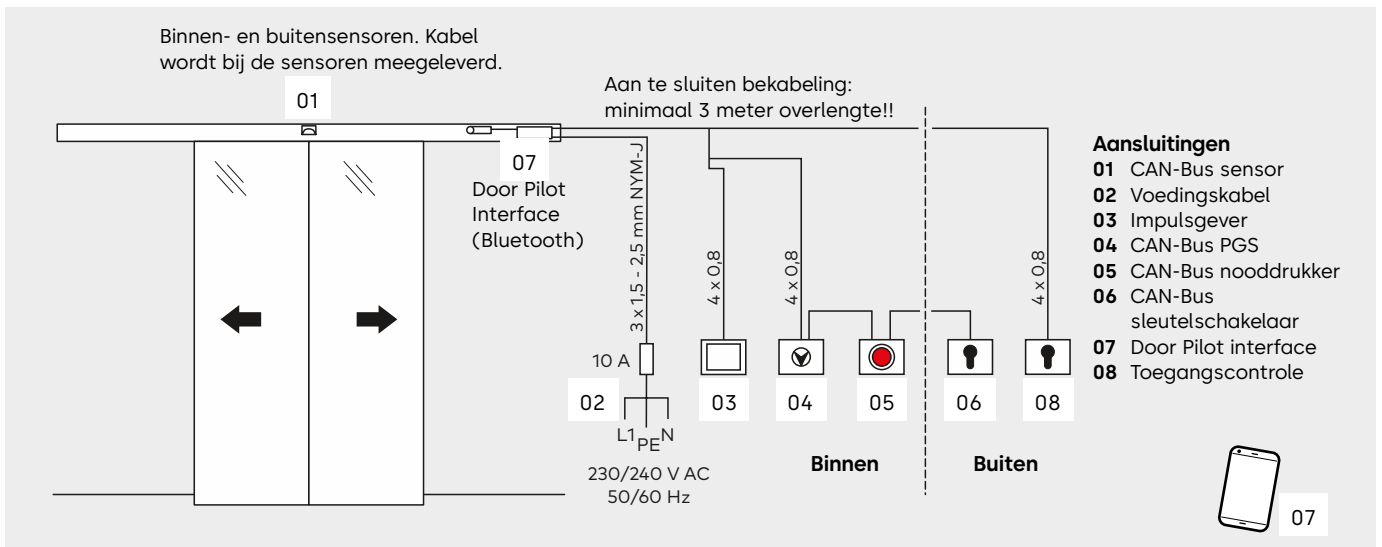
Voorbeeld dwarsdoorsnede schuifdeur, wandmontage, met sensor-integratielijst, aandrijvingshoogte 100 mm



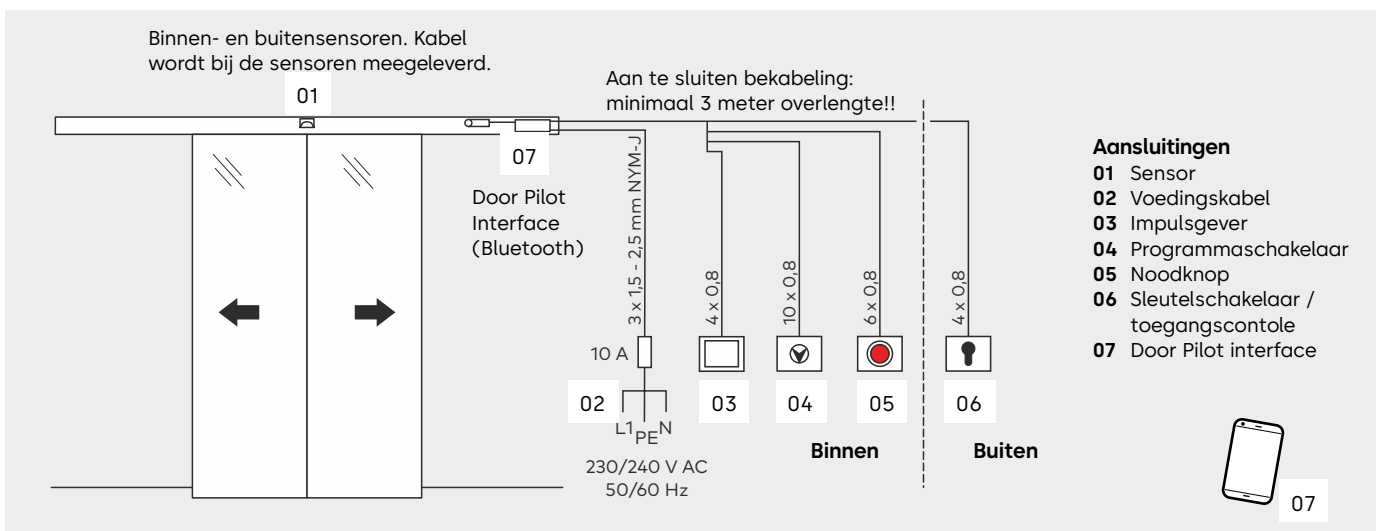
Voorbeeld dwarsdoorsnede schuifdeur, wandmontage, aandrijvingshoogte 150 mm



## Aansluiten van CAN-Bus componenten



## Aansluiten van conventionele componenten



# Aandrijvingen voor telescoop schuifdeuren met en zonder vluchtwegfunctie FST



Automatische telescopische schuifdeuraandrijvingen maken brede doorgangen bij relatief smalle systemen mogelijk. Ook voor toepassing in vluchtwegen kunnen deze schuifdeuren met een vrije doorloopbreedte tot 4.000 mm uitkomst bieden.

## Afmetingen en maximale deurgewichten

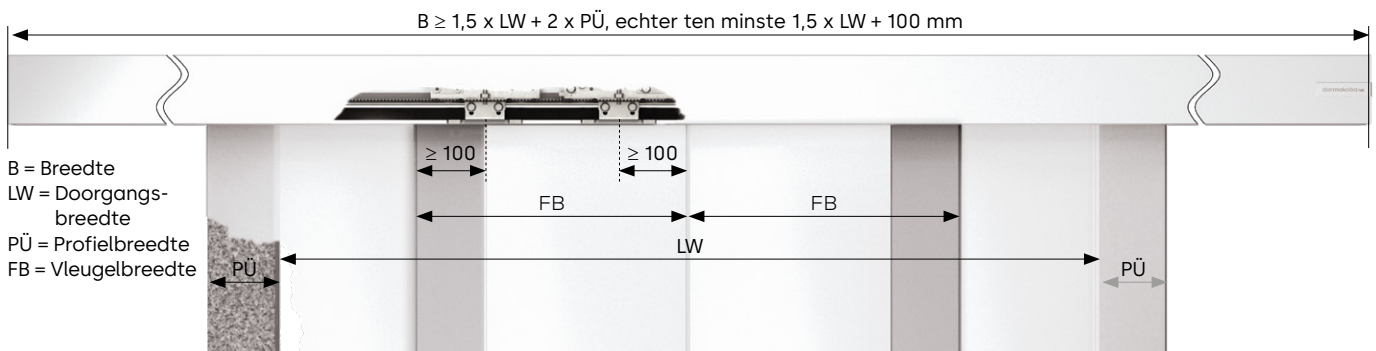
Deureigenschappen	2-vleugelig		4-vleugelig	
	ES 250 PRO T ES 250 PRO T FST ES PRO T EASY	ES 400 PRO T ES 400 PRO T FST	ES 250 PRO T ES 250 PRO T FST ES PRO T EASY	ES 400 PRO T ES 400 PRO T FST
Max. deurvleugelgewicht	2 x 65 kg	2 x 100 kg	4 x 65 kg	4 x 100 kg
Doorgangsbreedte LW*	800 – 2.400 mm		1.400 – 4.000 mm	
Doorgangshoogte LH	2.000 – 3.000 mm		2.000 – 3.000 mm	

### Indicatie van deurvleugelgewichten

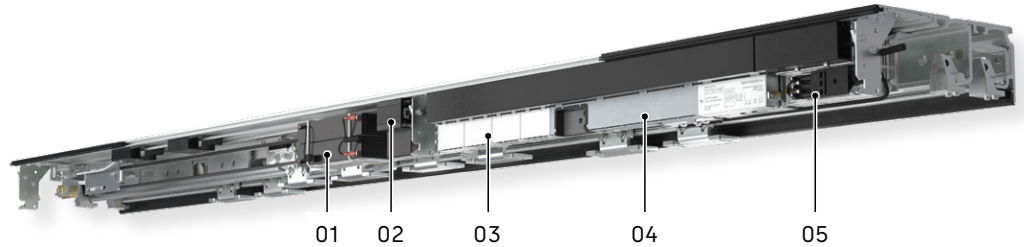
Deurvleugelgewicht  $\frac{LH [m] \times LW [m] \times \text{glasgewicht} [kg/m^2]}{\text{Aantal deurvleugels}}$

Indicatie glasgewicht: 10 mm glasdikte (bijv. enkel veiligheidsglas ESG 10): 25 kg/m<sup>2</sup>, 12 mm glasdikte (bijv. gelamineerd veiligheidsglas 2 x VSG 6): 30 kg/m<sup>2</sup>  
 Bij een deurvleugelgewicht van 2 x 75 kg of 4 x 75 kg wordt het toepassen van een plafondbeugel aangeraden.

\* De minimale doorgangsbreedte voor schuifdeuren in vluchtwegen kan gespecificeerd zijn in van toepassing zijnde bouwvoorschriften en kan afwijken van de hierboven opgegeven deurbreedtes. De specifieke maximale afmetingen die kunnen worden gerealiseerd, zijn afhankelijk van de samengestelde schuifdeur, de deureisen en het geselecteerde profielsysteem.



- 01 Accu
- 02 Door Pilot Interface
- 03 Uitbreidingsmodule
- 04 Besturing
- 05 Voedingseenit



## Technische specificaties telescopische schuifdeuraandrijvingen

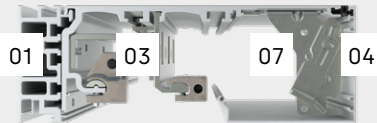
Deureigenschappen	Standaard telescoop schuifdeur			Telescoop schuifdeur vluchtweg	
	ES 250 PRO T	ES 400 PRO T	ES 250 PRO T EASY	ES 250 PRO FST	ES 400 PRO FST
min. lengte aandrijving	1,5 LW+100	1,5 LW+100	1,5 LW+100	1,5 LW+100	1,5 LW+100
Diepte aandrijving in mm	252	252	252	252	252
Hoogte aandrijving in mm	100	100	100	100	100
Toepasbaar in vluchtwegen	-	-	-		
Krachtbegrenzing conform EN 16005/ DIN 18650	●	●	●	●	●
Bedrijfsgeluid	<47 dB(A)	<47 dB(A)	<47 dB(A)	<47 dB(A)	<47 dB(A)
<b>Instellingen</b>					
Openingsnelheid (stapsgewijs instelbaar)	10 – 70 cm/s	10 – 90 cm/s	10 – 70 cm/s	ca. 20 – 70 cm/s	ca. 20 – 90 cm/s
Sluitsnelheid (stapsgewijs instelbaar)	10 – 70 cm/s	10 – 90 cm/s	10 – 70 cm/s	10 – 70 cm/s	10 – 90 cm/s
Kruipsnelheid openen	0 – 9 cm/s	0 – 9 cm/s	–	0 – 9 cm/s	0 – 9 cm/s
Kruipsnelheid sluiten	3 – 9 cm/s	3 – 9 cm/s	–	3 – 9 cm/s	3 – 9 cm/s
Openhoudtijd, Openhoudtijd Nacht/Bank	0 – 180 s	0 – 180 s	0 – 30 s	0 – 180 s	0 – 180 s
Verlaging openingsnelheid Nacht/Bank	0 – 10 s	0 – 10 s	–	0 – 10 s	0 – 10 s
Gedeeltelijk openstand	25 – 400 cm	25 – 400 cm	25 – 400 cm	25 – 400 cm	25 – 400 cm
Kruipafstand openen - sluiten	0 – 30 cm	0 – 30 cm	0 – 30 cm	0 – 30 cm	0 – 30 cm
<b>Spanningsvoorziening</b>					
Aansluitspanning	230 V, 50/60 Hz	230 V, 50/60 Hz	230 V, 50/60 Hz	230 V, 50/60 Hz	230 V, 50/60 Hz
Opgenomen vermogen	130 W	180 W	130 W	130 W	180 W
Afzekering	10 A	10 A	10 A	10 A	10 A
Beschermingsklasse	IP 20	IP 20	IP 20	IP 20	IP 20
Voedingsspanning voor externe componenten bij aanwezige voedingsspanning	24 V DC/2A	24 V DC/2A	27 V DC/1A	24 V DC/2A	24 V DC/2A
Voedingsspanning voor externe componenten bij niet aanwezige voedingsspanning (accu bedrijf)	Optioneel 21–27 V DC/2A	Optioneel 21–27 V DC/2A	Optioneel 21–27 V DC/1A	21–27 V DC/2A	21–27 V DC/2A
Bedrijfstemperatuur	-20 – + 60 °C	-20 – + 60 °C	-20 – + 60 °C	-20 – + 60 °C	-20 – + 60 °C
Maximale (relatieve) luchtvochtigheid (niet condenserend)	max. 93 %	max. 93 %	max. 93 %	max. 93 %	max. 93 %
<b>Normeringen en testen</b>					
Getest volgens laagspannings- en EMC-richtlijnen	●	●	●	●	●
Geteste beveiliging van de nevensluitkanten conform DIN 18650 en EN 16005	●	●	●	●	●
Geproduceerd volgens ISO 9001	●	●	●	●	●
EPD verklaring conform ISO 14025, opgesteld door: Instituut Bauen und Umwelt e.V.	●	●	●	●	●

## Aandrijvingsprofiel

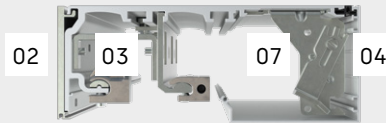
De profielen met 100 mm en 150 mm aandrijvingshoogte (voor doorgangs- of wandmontage) maken montage voor alle denkbare toepassingsgebieden mogelijk. Het mechanische basissysteem, met een klein aantal componenten, is voor beide aandrijvingshoogten hetzelfde.

- 01 LM drager
- 02 Montageplaat
- 03 Aandrijvingsprofiel
- 04 Afdekkap 100 mm aandrijvingshoogte
- 05 Sensor-integratielijst 100 mm afdekkap
- 06 Afdekkap 150 mm aandrijvingshoogte
- 07 Kapsteun (tbv service en onderhoud)

**Doorgangsmontage  
100 mm**



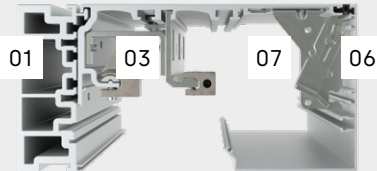
**Wandmontage  
100 mm**



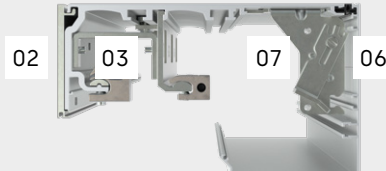
**Wandmontage,  
100 mm met sensor-integratielijst**



**Doorgangsmontage  
150 mm**

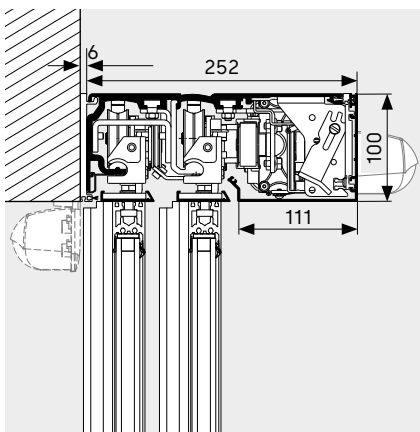


**Wandmontage  
150 mm**

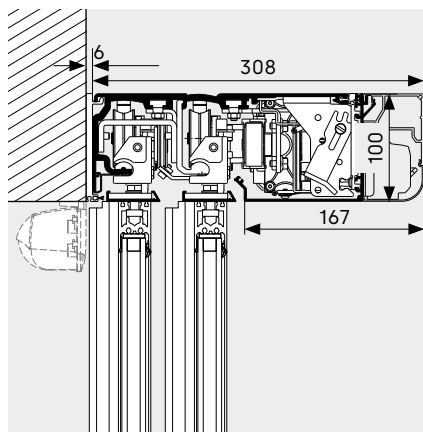


## Dwarsdoorsnede (aandrijving en deurvleugels)

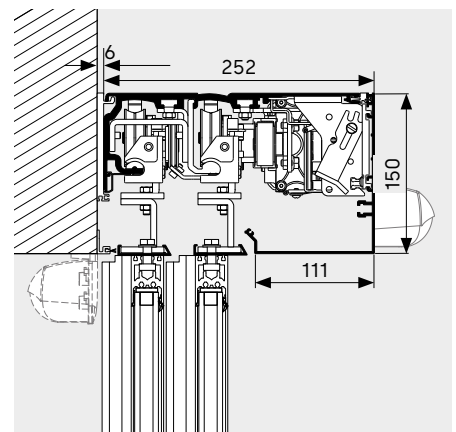
Voorbeeld dwarsdoorsnede schuifdeur, wandmontage, aandrijvingshoogte 100 mm



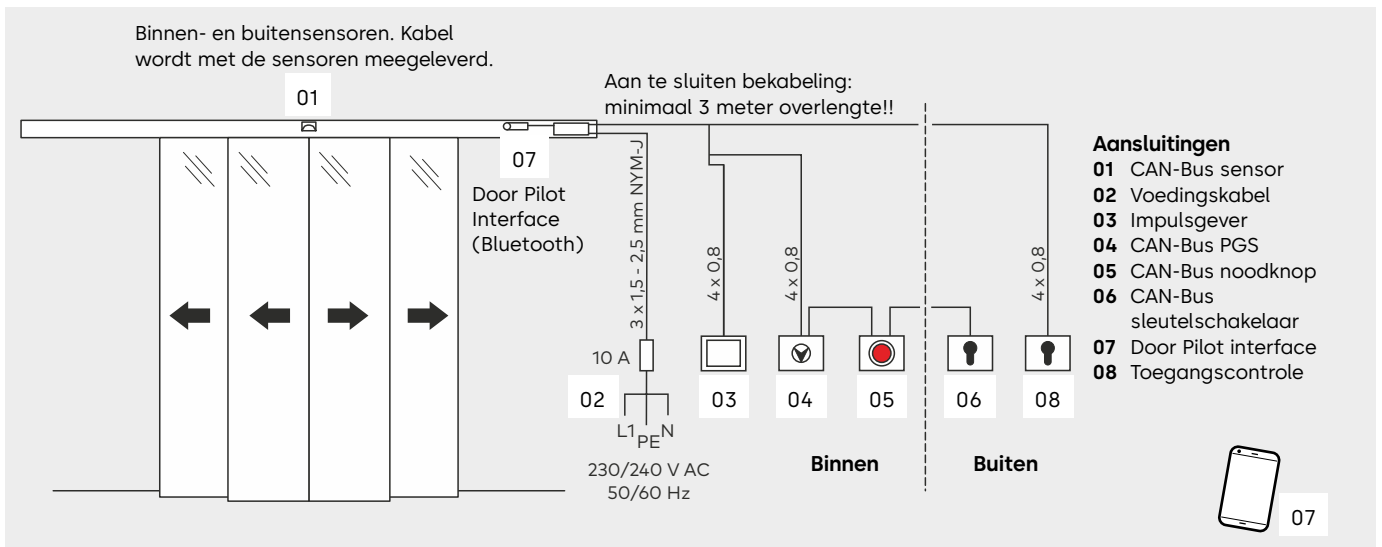
Voorbeeld dwarsdoorsnede schuifdeur, wandmontage, met sensor-integratielijst, aandrijvingshoogte 100 mm



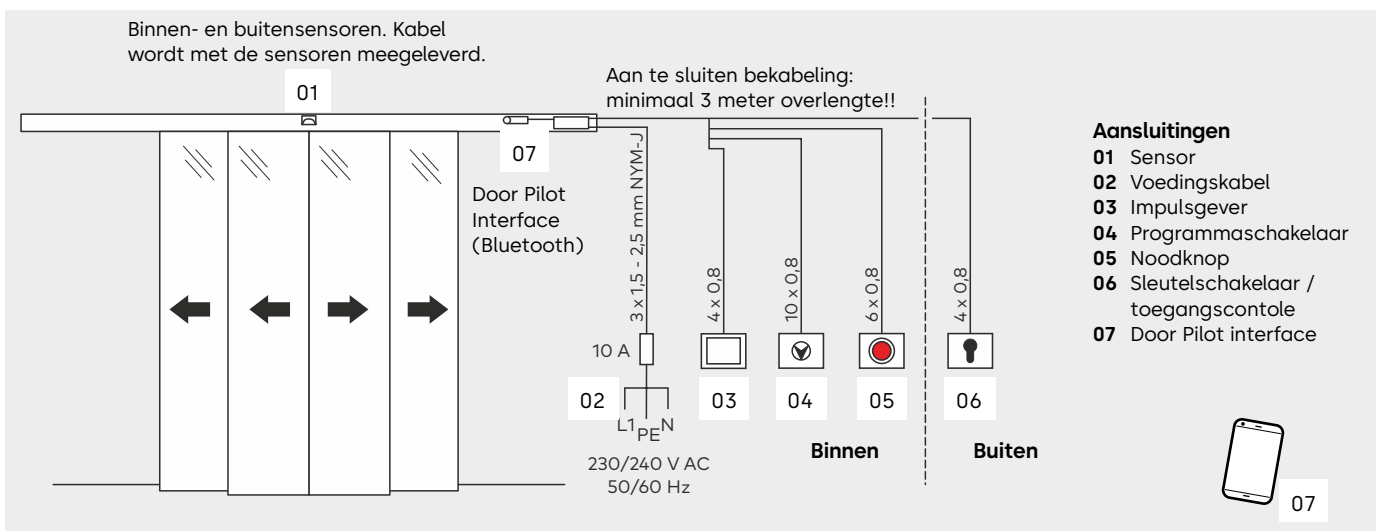
Voorbeeld dwarsdoorsnede schuifdeur, wandmontage, aandrijvingshoogte 150 mm



## Aansluiten van CAN-Bus componenten



## Aansluiten van conventionele componenten



# Vergrendelingen

Ter voorkoming van ongeoorloofde toegang biedt dormakaba onderstaande vergrendelingsmogelijkheden:

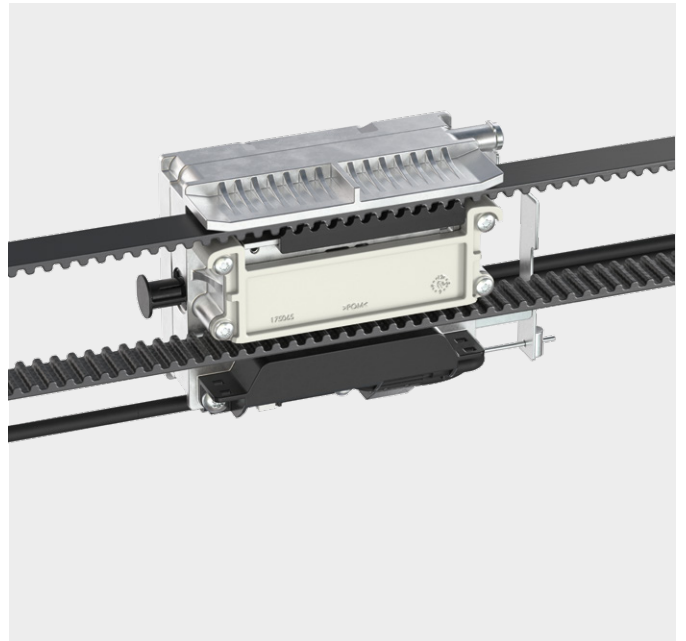
## Elektromechanische tandriemvergrendeling

Deze zichzelf instellende vergrendeling wordt rechtstreeks op de aandrijfeenheid van de aandrijving bevestigd.

De standaard vergrendeling verhoogt de bedrijfsveiligheid van de deur. De vergrendeling is af fabriek op bistabiel ingesteld, wat inhoudt dat de vergrendelingsstatus behouden blijft bij stroomuitval.

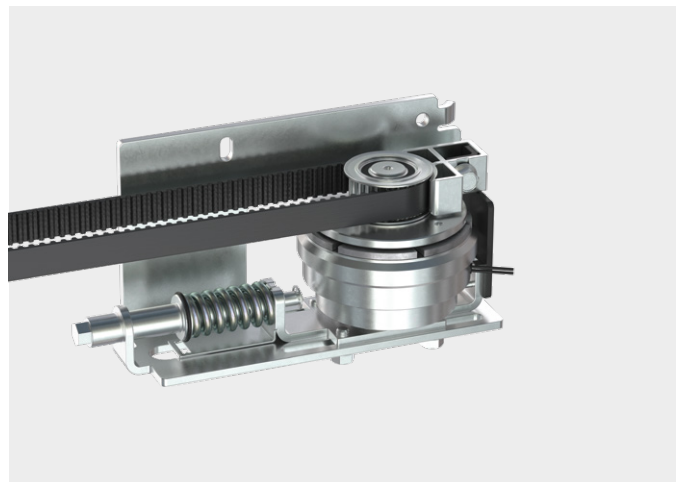
De volgende variantes met andere functies zijn ook mogelijk:

- monostabiel met failsafe: het slot ontgrendeld bij stroomuitval.
- failsecure: het slot vergrendeld bij stroomuitval.



## Magneetvergrendeling (FIA) voor vluchtwegeuren

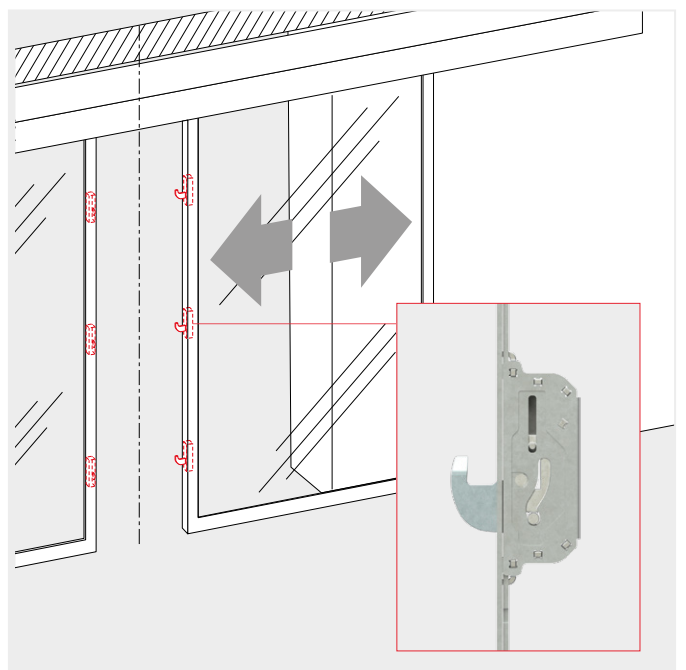
Met de magneetvergrendeling en de besturingsvariant ES PROLINE is het toegestaan om een schuifdeur in een vluchtweg in alle automatische programmaschakelstanden te vergrendelen, ook als er personen in het gebouw aanwezig zijn. Het sluitsysteem is TÜV-typegekeurd. De magneetvergrendeling is geschikt voor toepassing in gebouwen met 24 uur continu gebruik, zoals bijvoorbeeld zelfbedieningszones in banken, hotels, ziekenhuizen, scholen, enz. In geval van nood kan iedereen het pand veilig verlaten en biedt de deur tegelijkertijd bescherming tegen ongenode gasten.



## Elektrisch aangedreven haakvergrendeling (RC2/RC3)

Dit bijzonder robuuste meerpuntsvergrendelingssysteem biedt een zeer hoge bescherming tegen inbraak op standaard schuifdeuren en deuren in weerstandsklassen RC2 en RC3 (deuren met weerstandsklassen RC2 en RC3 worden standaard met dit sluitsysteem uitgerust). Om een deur af te sluiten, worden stevige haken door een motor bediend. Een mechanische ontgrendeling voor het manueel ontgrendelen van de deur is optioneel verkrijgbaar.

Voor alle vormen van mechanische vergrendeling van deuren in vlucht- en reddingswegen geldt dat vergrendeling alleen is toegestaan als er zich geen personen in het gebouw bevinden (lokale wetgeving in acht nemen!).



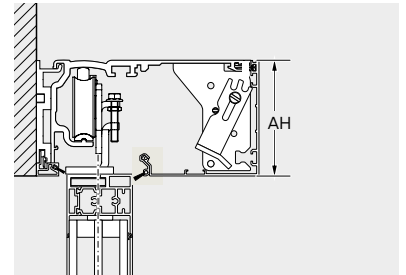


# Afdekkappen



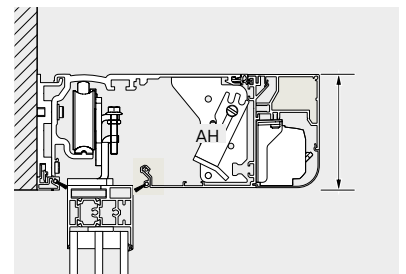
## Standaard afdekkap

De standaard afdekkap voor ES PROLINE aandrijvingen is verkrijgbaar in twee verschillende uitvoeringen (hoogte 100 mm, 150 mm of 200 mm) en wordt gebruikt voor zowel ST-schuifdeuren als TST-telescopische schuifdeuren. De kap kan in drie verschillende standen worden geopend dankzij de standaard aanwezige kapsteun.



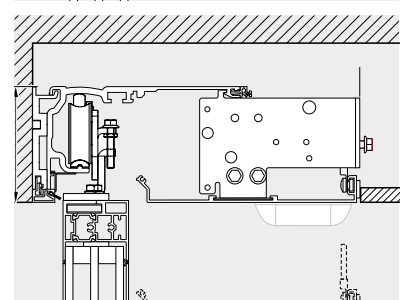
## Afdekkap met geïntegreerde sensorlijst

De afdekkap met geïntegreerde sensorlijst biedt de juiste oplossing voor bijzonder hoge ontwerpisen. Het maakt een visueel aantrekkelijk design van de deur (met een aandrijfhoogte van 100 mm) mogelijk. De veiligheid- en aanwezigheidsensoren worden bij deze geïntegreerd in het aandrijfsysteem. Zo kunnen storende aanbouw- en opbouwdeelen worden vermeden. De afdekkap met geïntegreerde sensorlijst of sensor-integratielijst is toepasbaar voor deuren met een doorgangshoogte tot max. 3.000 mm.



## Integrale afdekkap

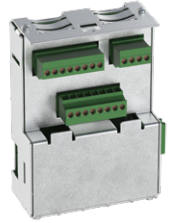
Met de integrale afdekkap kan een ES PROLINE-aandrijving elegant in een verlaagd plafond worden geïntegreerd. Dankzij de van onderen afneembare kap blijven alle aandrijvingscomponenten goed bereikbaar voor onderhoudswerkzaamheden. Met speciale accessoiresets kunnen de veiligheidssensoren ook in de kap worden geïntegreerd, zodat de volledige hoogte in het doorgangsgebied beschikbaar blijft.



## Optionele plafondbeugel

Bij zeer zware systemen kan de aandrijving met extra beugel(s) aan het plafond opgehangen of verstevigd worden.





## Functies basisbesturing en optionele uitbreidingsmodules

Binnen de basisbesturing van de schuifdeuraandrijvingen ES PROLINE worden een groot aantal functies reeds standaard geïmplementeerd. De optionele uitbreidingsmodules maken de implementatie van verschillende speciale functies en de aansluiting van conventionele (niet op CAN-bustechnologie gebaseerde) accessoires mogelijk.

Functies basisbesturing	PRO	PRO FST	PRO EASY
<b>Apothekerschakeling / apothekeeropening</b> De deur kan, zelfs wanneer de programmaschakelaar niet in de "Uit" positie staat, ook worden vergrendeld in een gedeeltelijk geopende positie. Dit kan handig zijn voor een veilige levering van goederen buiten kantooruren.	●	●	-
<b>Deurstandmeldingen</b> Deze functie kan worden gebruikt om deurstatussen aan te geven zoals bijv. deur open / gesloten / vergrendeld, systeem storingsvrij, actuele deurpositie.	●	●	●
<b>Panieksluiten</b> Deze functie zorgt ervoor dat de deur direct wordt gesloten, waarbij de doorgangs-beveiligingen en de krachtbegrenzer worden onderdrukt. Deze functie is alleen in bepaalde landen toegestaan (lokale wetgeving in acht nemen!)	●	-	-
<b>Belcontact</b> Voor het aansluiten van een eigen bel of een akoestische signaalgever.	●	●	-
<b>Sluisfunctie</b> Voor het bedienen van de deuren volgens een sluisprincipe (niet toepasbaar bij deuren in vluchtwegen).	●	-	-
<b>Synchroonsturing</b> Nodig wanneer twee 1-vleugelige deuren worden samengevoegd tot één grote 2-vleugelige deur om bijzonder grote openingsbreedtes te realiseren.	●	●	-
<b>Dodemansbediening</b> Tijdens het openen of sluiten van de deur dient de bediening actief te blijven.	●	●	-
<b>Nacht/bank functie</b> Maakt de werking van toegangscontrole of sleutelschakelaars in de programmaschakelaar-stand "Uit" mogelijk; de deur ontgrendelt - opent - sluit - en vergrendeld.	●	●	●
<b>Nood openen</b>	-	●	-
<b>Nood sluiten</b>	●	-	-
<b>Programmeerbare gedeeltelijk openstand</b>	●	●	●
<b>Slide and Go</b> Door de deur zachtjes te bewegen kan een openingsimpuls worden geactiveerd.	●	●	-
<b>Storingsvergrendeling / ontgrendeling</b> Bij een systeemstoring kan de functie sluiten en vergrendelen of ontgrendelen en openen worden geactiveerd.	●	●	-
<b>Brandweerschakeling</b> Gebruikt voor het gericht openen en sluiten van de deur via een aparte signaalingang.	●	-	-

● Functie kan worden geactiveerd via de vier programmeerbare in- en uitgangen. - Functie is niet beschikbaar

Uitbreidingsmodules	PRO	PRO FST	PRO EASY
<b>Uitbreidingsmodule 4 I/O (Multiports)</b> De 4 I/O-module heeft vier te programmeren in- of uitgangen. Hiermee kunnen de functies van de basisbesturing worden benut als de aansluitingen van de basisbesturing zelf allemaal bezet zijn. Er kan slechts één module tegelijk worden gebruikt.	○	○	-
<b>Uitbreidingsmodule veiligheid en aansturing (SiAK)</b> De "Sicherheit" en "Aktivierung" (SiAK) uitbreidingsmodule wordt gebruikt om conventionele veiligheidszaken zoals sensoren en radardetectoren aan te sluiten. Veiligheidssensoren kunnen zowel voor de hoofdsluitkant (HSK) als voor de nevensluitkant (NSK) worden aangesloten. Er zijn twee modules nodig om de beveiligingsfuncties te combineren (HSK / NSK).	○	○	-
<b>Uitbreidingsmodule programmaschakelaar (BAS)</b> Wordt gebruikt om een conventionele programmaschakelaar ("Betriebsartenschalter" / BAS) aan te sluiten die niet is gebaseerd op CAN-bustechnologie. Er kan slechts één module tegelijk worden gebruikt.	○	○	-

○ Optioneel - niet beschikbaar

# Door Pilot App



De dormakaba Door Pilot-app maakt bediening van de automatische deur via een smartphone mogelijk. De ES PROLINE schuifdeuraandrijvingen kunnen optioneel worden uitgerust met de hiervoor benodigde Door Pilot Interface. De bijhorende app is beschikbaar in iOS- en Android-versies in de respectievelijke app stores.

## Programmaschakelaar functies

Hiermee zijn 6 verschillende bedrijfsmodi mogelijk:

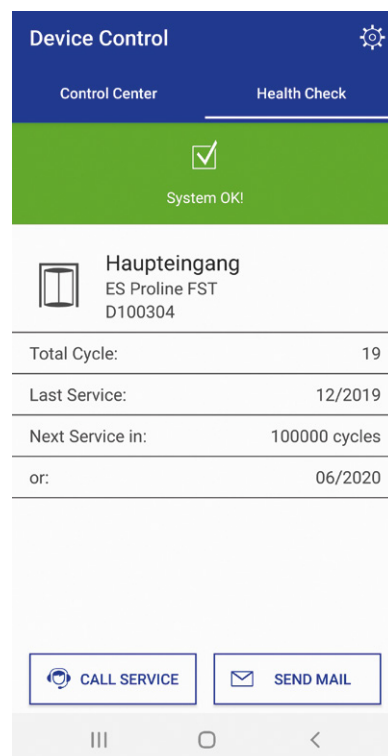
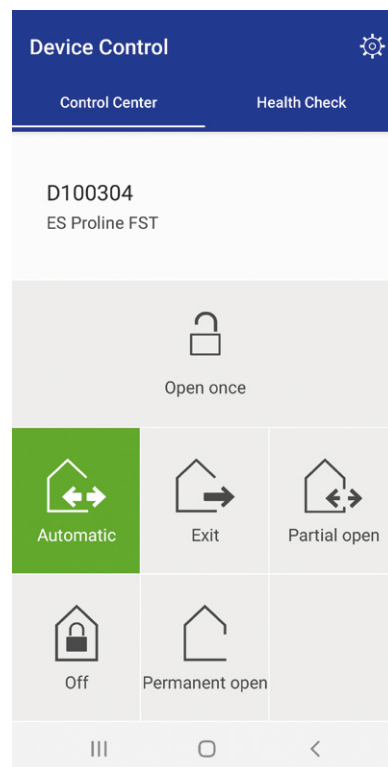
<b>Automatisch</b>	Automatisch openen vanaf binnen en buiten - voor gebruik tijdens normale openingstijden.
<b>Gedeeltelijk openen</b>	Automatisch openen van binnen en buiten met beperkte openingsbreedte - ideale functie tijdens koude winterdagen.
<b>Uitgang</b>	Automatisch openen alleen vanaf binnen - handig net voor sluitingstijd.
<b>Permanent open</b>	Deur permanent open - ideaal voor transport- of ventilatiedoeleinden.
<b>UIT</b>	De deur blijft gesloten (eventueel vergrendeld) en kan alleen worden geopend door de programmaschakelaarpositie te wijzigen of door een extern gestuurde impuls (nacht/bank).
<b>Enmalig openen</b>	Voor comfortabel openen van dichtbij (niet mogelijk in de programmaschakelaarstand "Uit").

## Deurstatusmeldingen

<b>Geen actieve meldingen.</b>	<b>Onderhoud nodig.</b>	<b>Storing gesignaleerd, service nodig.</b>

## Klantvoordelen

- Aanvulling op de programmaschakelaar, comfortabele bediening via smartphone.
- Eenvoudige functiecontrole mogelijk zonder specialistische kennis.
- Geen integratie in bestaande gebouwnetwerken vereist.
- Vereenvoudigde/directe beschikbaarheid van dormakaba servicediensten via directe contactfunctie.



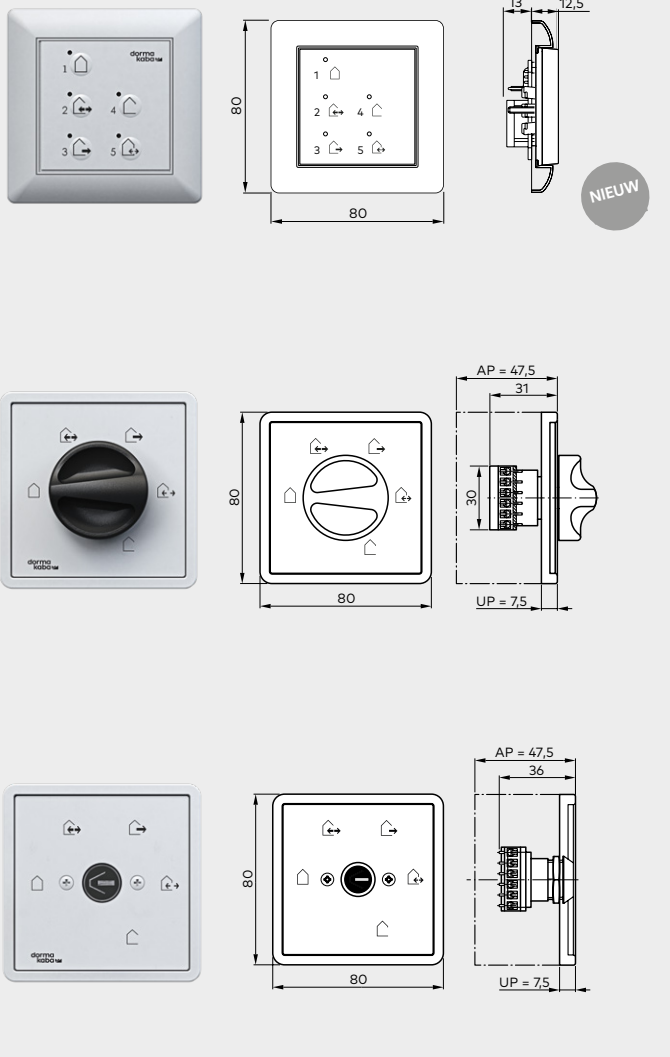
# Bijhorende accessoires van dormakaba

## Programmaschakelaars

Een programmaschakelaar uit het toebehorenprogramma van dormakaba voldoet aan individuele eisen en vereenvoudigt tegelijkertijd het gebruik van het automatische deursysteem. De programmaschakelaars zijn verkrijgbaar in verschillende uitvoeringen en ontworpen voor de meest uiteenlopende eisen. Er is keuze tussen een mechanische en volledig elektronische variant, vergrendelbaar met elektronische codering of

optionele sleutelschakelaar. De schakelaar biedt telkens 5 verschillende functies: uit, automatisch, uitgang, gedeeltelijk open, permanent open.

De elektronische programmaschakelaar is in systeem 55 uitgevoerd voor de hoogste esthetische eisen.



### Programmaschakelaar voor schuifdeuraandrijvingen zonder vereisten voor vlucht- en reddingsroutes

Artikel-nr.

#### EPS elektronische programmaschakelaar

in systeem 55 uitvoering, opbouw, 80 x 80 mm. 5 standen, vergrendelbaar via elektronische code of optionele sleutelschakelaar TL-ST S55

EPS	Wit	16556901150
EPS CAN	Wit	16712501150
Opbouwdoos		5158533332
EPS CAN (44 x 50 mm)		16712401150

#### PG-S1 programmaschakelaar

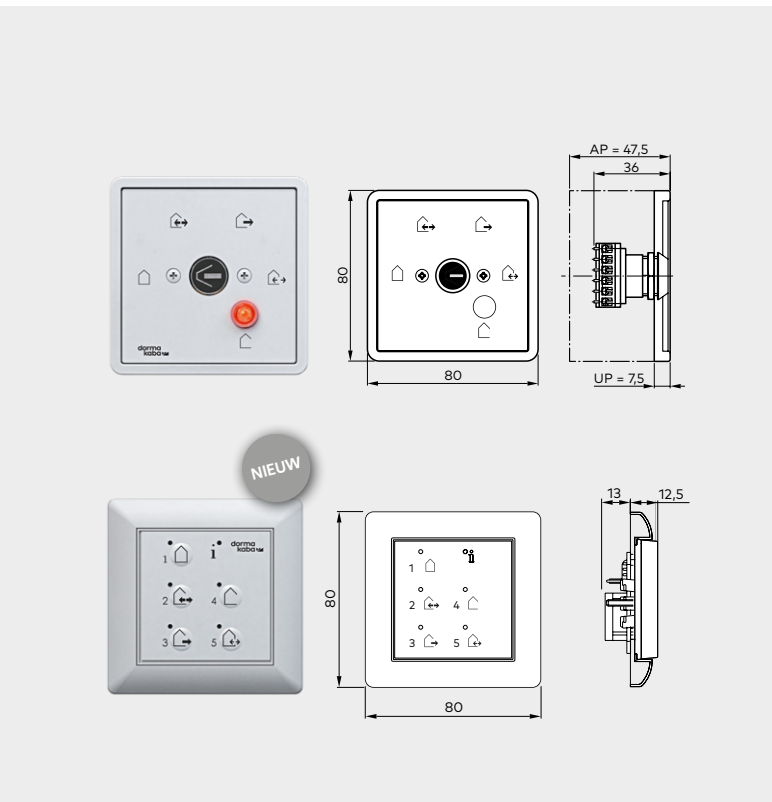
5 standen, aluminium, opbouw, 80 x 80 x 40 mm

PG-S1	Wit, Gira S-Color	19135401150
Opbouwdoos		5080531332

#### PG-S2 programmaschakelaar

5 standen, afsluitbaar, aluminium, opbouw, 80 x 80 x 40 mm

PG-S2	Wit, Gira S-Color	19135602150
Opbouwdoos		5080531332



## Programmaschakelaars voor schuifdeuren in vluchtwegen

Artikel-nr.

### PG-FST1 programmaschakelaar

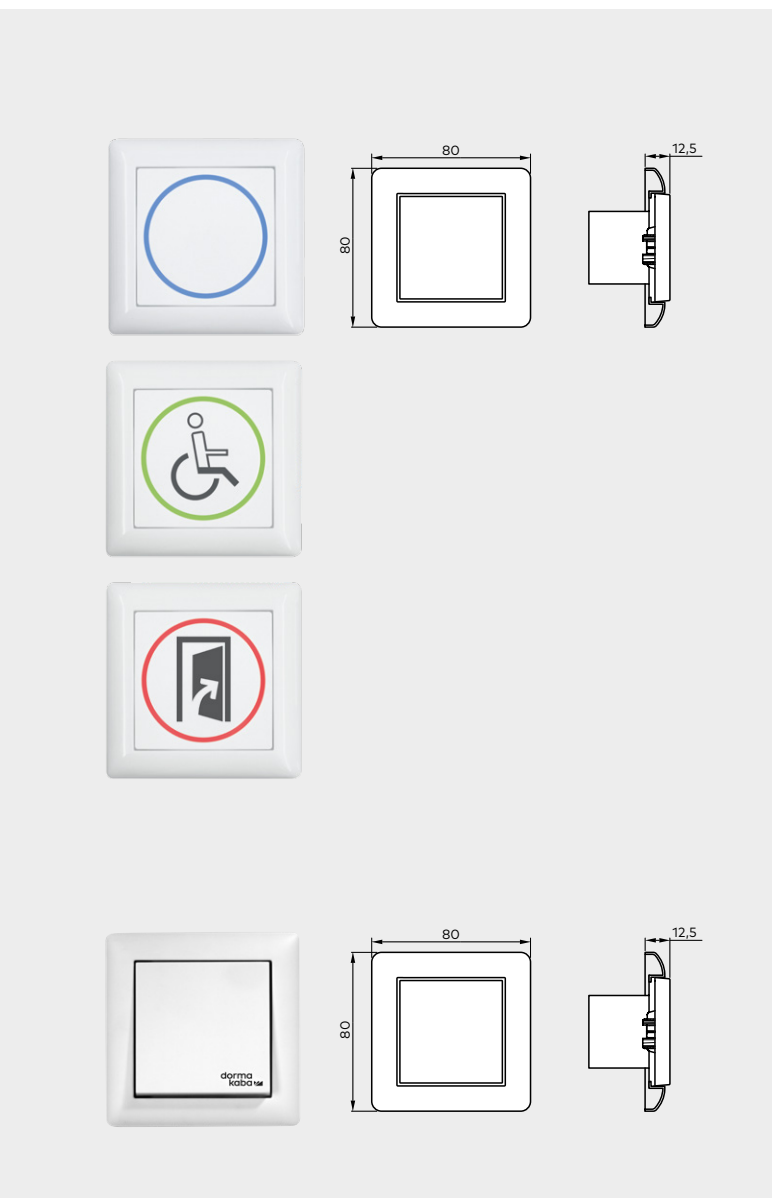
5 standen, afsluitbaar, aluminium, UP, 80 x 80 x 40 mm

PG-FST1	Wit, Gira S-Color	19135603150
Opbouwdoos		5080531332

### EPS-FST elektronische programmaschakelaar

in systeem 55 uitvoering, opbouw, 80 x 80 mm. 5 standen, vergrendelbaar via elektronische code of optionele sleutelschakelaar TL-ST S55

EPS-FST	Wit	16556801150
EPS CAN	Wit	16712501150
Opbouwdoos		5080531332



## Radarsensoren / drukknoppen

Artikel-nr.

### CleanSwitch

Contactloze radarsensor, Systeem 55, inbouwmontage, detectiebereik instelbaar 10 - 50 cm, afmetingen: 80 x 80 x 40 mm, Schakelement 55 x 55 mm, kleur: wit

CleanSwitch	Neutraal	16737401170
	Rolstoel	16737501170
	Deur openen	16737601170

### Drukknop

Enkelpolig wisselcontact, incl. afdekraam, opbouw, systeem 55

Drukknop	Wit	19144701170
----------	-----	-------------



## Sleutelschakelaars

Artikel-nr.

### KT 3-1

1x NO contact, met halve profielcilinder volgens DIN 18252, nokpositie links (90°), sleutel alleen in nulstand uitneembaar, aluminium, metaal, 75 x 75 x 60 mm

KT 3-1 UP	Inbouw	05054531332
KT 3-1 AP	Opbouw	05054631332

### KT 8

Opschrift "ZU, AUF", 2x NO contact, met halve profielcilinder volgens DIN 18252, nokpositie links (90°), sleutel alleen in nulstand uitneembaar, aluminium, metaal, 75 x 75 x 60 mm

KT 8 UP	Inbouw	05054831332
KT 8 AP	Opbouw	05054931332

### TL-ST S55

Eenpolige sleutelschakelaar met wisselcontact, geschikt voor halve profielcilinder (niet meegeleverd) volgens DIN 18252, nokpositie links (90°), systeem 55, niet geschikt voor opbouwdozen, **zonder afdekraam**.

TL-ST S55 W	Wit	56330710
TL-ST S55 S	Zilver	56330701
TL-ST S55 A	Antraciet	56330715

### KT 3-2

2x NO contact met halve profielcilinder volgens DIN 18252, sleutel alleen in nulstand uitneembaar, frontplaat verwisselbaar, opschrift "Ein, Aus", aluminium, inbouw: 125 x 100 mm, opbouw: 70 x 90mm

KT 3-2		05054731332
--------	--	-------------

### Sleutelschakelaar CAN

Eenpolige schakelaar met wisselcontact, met halve profielcilinder volgens DIN 18252, sluitbaard positie links (90°), systeem 55, niet geschikt voor opbouwdoos, **zonder afdekraam**.

Sleutelschakelaar CAN		16715801150
-----------------------	--	-------------

## LED sensor impulsgevers

Artikel-nr.

### LED sensor impulsgever

Impulsgever met kunststof frame in wit vergelijkbaar met RAL 9016, en verkeersgrijs, vergelijkbaar met RAL 7043

LED sensor impulsgever		16672601170
------------------------	--	-------------

### LED Sensor impulsgever, hygiënische uitvoering

Impulsgever met frame van gehard glas, volledig ingekapseld, aanraakoppervlak van glas, hygiënisch uitgevoerd volgens EN 1672-1/2

LED sensor impulsgever		16672901170
------------------------	--	-------------

## Noodknoppen

Artikel-nr.



### Noodknop CAN

Nooddrukker geschikt voor CAN-bus, knop in rood (noodstop) of groen (noodopening), systeem 55, **zonder afdekraam**.

Noodknop CAN rood	16718501150
Noodknop CAN groen	16718502150

### TL-N S55 conventionele noodknop

Sterk verlichte noodknop met optische weergave van de vergrendelingsstatus, optische en akoestische alarmsirene, sabotagebestendig achter glas, **zonder afdekraam**, een maak- en een verbreekcontact, inbouw, 80 x 80 mm, Systeem 55

TL-N S55	56330500
----------	----------

### Noodknop conventioneel

Noodknop (noodstopfunctie, knop in rood of nood-openfunctie, knop in groen) met gele achterplaat

NAT 1	1x NO en 1x NC contact, wit afdekraam, inbouw, 80 x 80 mm, systeem 55	90400025
NAT 2	Uitvoering „Nood openen” met groene knop, wit afdekraam, inbouw, 80 x 80 mm, systeem 55	90400035
NAT 4	1x NO en 1x NC contact, opbouw, 68 x 68 mm	05027031332

## Afdekramen voor schakelaars en drukknoppen

Artikel-nr.



### Standaard systeem 55

FR-S55 1	1-voudig afdekraam, wit, 80,7 x 80,7 mm	56391110
FR-S55 2	2-voudig afdekraam, wit, 151,8 x 80,7 mm	56391210
FR-S55 3	3-voudig afdekraam, wit, 223,3 x 80,7 mm	56391310

### E2 systeem 55 (geen afbeeldingen)

FR-E2W 1	1 voudig afdekraam, E2 55, wit, 80,8 x 80,8 mm	56392110
FR-E2W 2	2-voudig afdekraam, E2 55, wit, 151,9 x 80,8 mm	56392210
FR-E2W 3	3-voudig afdekraam, E2 55, wit, 223,4 x 80,8 mm	56392310
FR-E2S 1	1-voudig afdekraam, E2 55, zilver, 80,8 x 80,8 mm	56392101
FR-E2S 2	2-voudig afdekraam, E2 55, zilver, 151,9 x 80,8 mm	56392201
FR-E2S 3	3-voudig afdekraam, E2 55, zilver, 223,4 x 80,8 mm	56392301
FR-E2A 1	1-voudig afdekraam, E2 55, antraciet, 80,8 x 80,8 mm	56392115
FR-E2A 2	2-voudig afdekraam, E2 55, antraciet, 151,9 x 80,8 mm	56392215
FR-E2A 3	3-voudig afdekraam, E2 55, antraciet, 223,4 x 80,8 mm	56392315



## Actieve infraroodsensoren en combi sensoren (radar / infrarood)

Artikel-nr.

### Combi sensor IXIO-DT1

Conventionele combinatiesensor met richtingsdetecterende radar detector en infrarood veiligheids gordijn voor niet-vluchtwegsystemen.

IXIO-DT1	Zwart	86800001
	Zilver	86800002
	Wit	86800003

### Combi sensor IXIO-DT3

Conventionele combinatiesensor met zelfbewakende, richtingsafhankelijke radar detector en infrarood veiligheids gordijn voor vluchtwegsystemen.

IXIO-DT3	Zwart	86800004
	Zilver	86800005
	Wit	86800006

### Conventionele veiligheidssensor IXIO-ST

Conventioneel veiligheids gordijn (met testsignaal) IXIO-ST voor nevensluitkantbewaking.

IXIO-ST	Zwart	86800010
	Zilver	86800011
	Wit	86800012

### CAN-Bus combi sensor IXIO-D

CAN-Bus combinatiesensor met richtingsdetecterende radar detector en infrarood veiligheids gordijn voor niet-vluchtwegsystemen.

IXIO-D CAN	Zwart	86800053
	Zilver	86800057
	Wit	86800056

### CAN-Bus veiligheidssensor IXIO-ST

CAN-Bus veiligheids gordijn (met testsignaal) IXIO-ST voor nevensluitkantbewaking.

IXIO-S CAN	Zwart	86800055
	Zilver	86800059
	Wit	86800058

### CAN-Bus geïntegreerde combinatiesensor IXIO-D CAN

Combisensor zonder afdekking met zelfbewakende, richtingsafhankelijke radar detector en infrarood veiligheids gordijn voor vluchtweg- en niet-vluchtwegsystemen, voor toepassing met sensor-integratielijst.

Geïntegreerde combinatiesensor IXIO-D CAN	86800050
---	----------

### CAN-Bus geïntegreerde veiligheidssensor IXIO-S CAN

CAN-Bus veiligheidssensor zonder afdekking, veiligheids gordijn (met testsignaal) voor nevensluitkantbewaking, voor toepassing met sensor-integratielijst.

Geïntegreerde veiligheidssensor IXIO-S CAN	86800052
--	----------



## Toebehoren actieve infraroodsensoren en combi sensoren (radar / infrarood)

Artikel-nr.



### Inbouwrozet IXIO DT-ST sensoren

Inbouwrozet voor IXIO-DT en IXIO-S sensoren

Inbouwrozet	Zwart	86800019
	Wit	86800020

### Regenkap

Regenkap voor IXIO-DT en IXIO-ST

Regenkap	Zwart	86800021
----------	-------	----------

### Montagebeugel

Montagebeugel voor IXIO-DT en IXIO-ST

Montagebeugel	Zwart	86800016
---------------	-------	----------



Deurtechniek



Toegangs-  
controle  
systemen



Mechanische  
sluitsystemen



Hotelsloten



Automatische  
deursystemen



Services

## Onze bijdrage aan een duurzame toekomst

dormakaba zet zich in voor duurzame ontwikkelingen in de gehele waardeketen. Om gekwantificeerde gegevens te verstrekken over de milieu-impact van een product en zijn ecologische voetafdruk, verstrekt dormakaba Environmental Product Declarations (EPD's). Het EPD en meer over onze inzet voor duurzaamheid vind je hier of via de QR-code.

[www.dormakaba.com/sustainability](http://www.dormakaba.com/sustainability)



[dormakaba.be](http://dormakaba.be)

**dormakaba Belgium N.V.**

Monnikenwerve 17-19

8000 Brugge

T. +32 50 45 15 70

[info.be@dormakaba.com](mailto:info.be@dormakaba.com)

[www.dormakaba.be](http://www.dormakaba.be)