

Technologie Easy Open

Ferme-portes à glissière de dormakaba



Une comparaison qui rend le choix évident : Ferme-portes à glissière sans et avec technologie EASY OPEN.

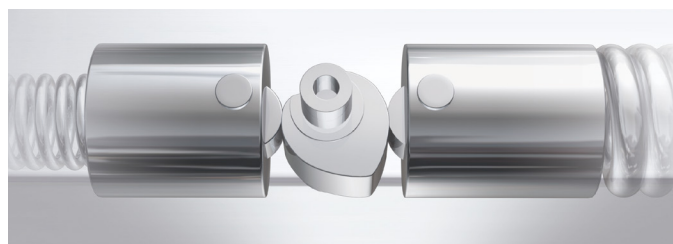
Ferme-portes à glissière standard
sans technologie EASY OPEN: crémaillère asymétrique



– Ouverture de la porte avec effort
Les ferme-portes à glissière pourvus d'une crémaillère asymétrique permettent uniquement un moment d'ouverture dégressif. Cela rend l'ouverture de la porte difficile, notamment pour les enfants, les personnes âgées et les personnes à mobilité réduite.

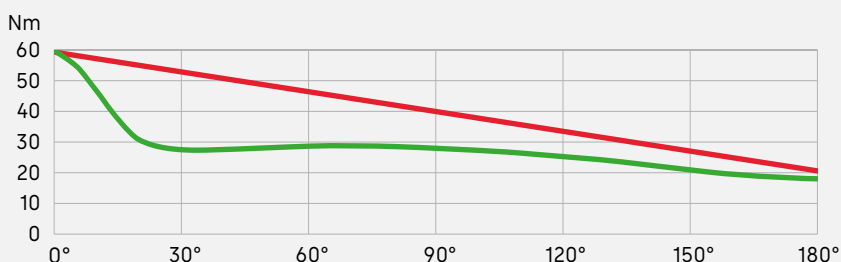
La recommandation selon DIN SPEC 1104 n'est pas respectée.

Ferme-portes à glissière
avec technologie EASY OPEN: came en forme de coeur



+ Ouverture de la porte avec peu d'effort
Avec un ferme-porte dormakaba à glissière doté de la technologie à came EASY OPEN, la came en forme de coeur réduit immédiatement et nettement le moment d'ouverture à l'ouverture de la porte. Les enfants, les personnes âgées et les personnes à mobilité réduite ouvrent ainsi la porte avec peu d'effort.

La recommandation selon DIN SPEC 1104 est respectée. 40 % d'effort en moins. 40 % de facilité d'ouverture en plus.



Résistance à l'ouverture dégressive en continu

Résistance à l'ouverture immédiatement dégressive

Effort considérablement réduit et un plus grand confort d'ouverture lors de l'ouverture de la porte, grâce à la technologie EASY OPEN. Courbes des ferme-portes avec bras à glissière et force de fermeture EN 5.



Ouverture facile grâce à la technologie à came en forme de coeur EASY OPEN.

Gamme des ferme-portes dormakaba dotés de la technologie à came EASY OPEN

Avec une expérience de plusieurs décennies, dormakaba propose une gamme complète de ferme-portes avec bras à glissière et technologie EASY OPEN, adaptée aux besoins individuels :

Le système de ferme-porte intégré, avec bras à glissière



ITS 96

Grâce à son format compact, l'ITS 96 peut s'encastrer dans la porte et l'hubriserie – il convient pour toutes les portes d'une épaisseur de vantail de 40 mm minimum.

- Grand confort de passage
- Fermeture contrôlée

Les ferme-portes de système



TS 98 XEA, TS 93, TS 92, TS 92 XEA, TS 91

Ferme-portes de qualité qui se complètent à merveille et répondent à de nombreuses exigences fonctionnelles. Les systèmes modulaire TS 98 et TS 93 est complété par les ferme-portes à glissière TS 92 et TS 91.

- Grand confort de passage
- Asservissement incendie EMF des portes coupefeu et bandeau GSR avec sélecteur linéaire pour portes à deux vantaux
- Design dormakaba Contur
- Design XEA (TS 92 XEA et TS 98 XEA)

Le ferme-porte compact



TS 97

Petit format, grand effet. Le ferme-porte à glissière TS 97 est un des plus compacts. D'une profondeur de 37 mm seulement, il est d'une grande élégance tout en se remarquant à peine.

- Grand confort de passage
- Idéal pour l'aménagement intérieur de standing
- Montage simple et rapide
- Design Contur

Le modèle d'entrée de gamme



TS 90 Impulse

Il allie qualité technique, rapport qualité prix et esthétique contemporaine.

- Grand confort de passage
- Convient pour les portes intérieures
- Économique

Engagement en matière de durabilité

Nous sommes engagés à favoriser un développement durable tout le long de notre chaîne de valeur et en harmonie avec nos responsabilités économiques, environnementales et sociales auprès des générations actuelles et futures. La durabilité est un facteur de plus en plus important dans l'industrie de la construction. Afin de fournir des informations quantifiées sur les impacts environnementaux d'un produit tout au long de son cycle de vie, dormakaba fournit des déclarations environnementales de produits (EPD), basées sur des évaluations holistiques du cycle de vie.

www.dormakaba.com/sustainability



Notre offre

Solutions d'accès automatisées (AAS)

Portes automatiques
Solutions d'accès sécurisés



Solutions de contrôle d'accès (ACS)

Contrôle d'accès et gestion des temps
Issues de secours et voies d'évacuation
Contrôle d'accès électronique
pour l'hébergement



Solutions d'accès mécaniques (AHS)

Ferme-portes
Quincaillerie de porte
Cylindres et clés mécaniques



Services

Mise à jour et conseils
Montage et mise en service
Entretien et réparation



WN 054043_BE, 06/24, BE-FR, 02/2025.
Sous réserve de modifications.



dormakaba.be/fr

dormakaba
Belgium N.V
Monnikenwerve 17-19
BE-8000 Brugge
T. +32 50 45 15 80
info.be@dormakaba.com
dormakaba.be/fr

dormakaba
Luxembourg SA
50, Duchscherstrooss
LU-6868 Wecker
T. +352 26710870
info.lu@dormakaba.com
dormakaba.lu