

# Voor een beveiligde toegang

pextra Q cilindersysteem met getande sleutels van dormakaba



Getand sleutelsysteem pextra Q van dormakaba

# De toegang herdefiniëren



# Configureer pextra Q om te voldoen aan uw beveiligingsbehoeften

pextra Q is het nieuwste, meervoudig beveiligde getande sleutel- en cilindersysteem van dormakaba. De veelzijdigheid maakt het ideale oplossing voor het beveiligen en organiseren van de toegang tot elk gebouw - niet alleen gezinswoningen en wooncomplexen, maar ook openbare en industriële gebouwen.

## Toepassingsgebieden

- Gezondheidszorg
- Kantoorgebouwen
- Hotels & catering
- Luchthavens
- Bank & verzekering
- Onderwijs
- Industrie & productie
- Winkels & detailhandel
- Privéwoningen
- Overheid & administratie
- Sport & cultuur
- Transport & logistiek

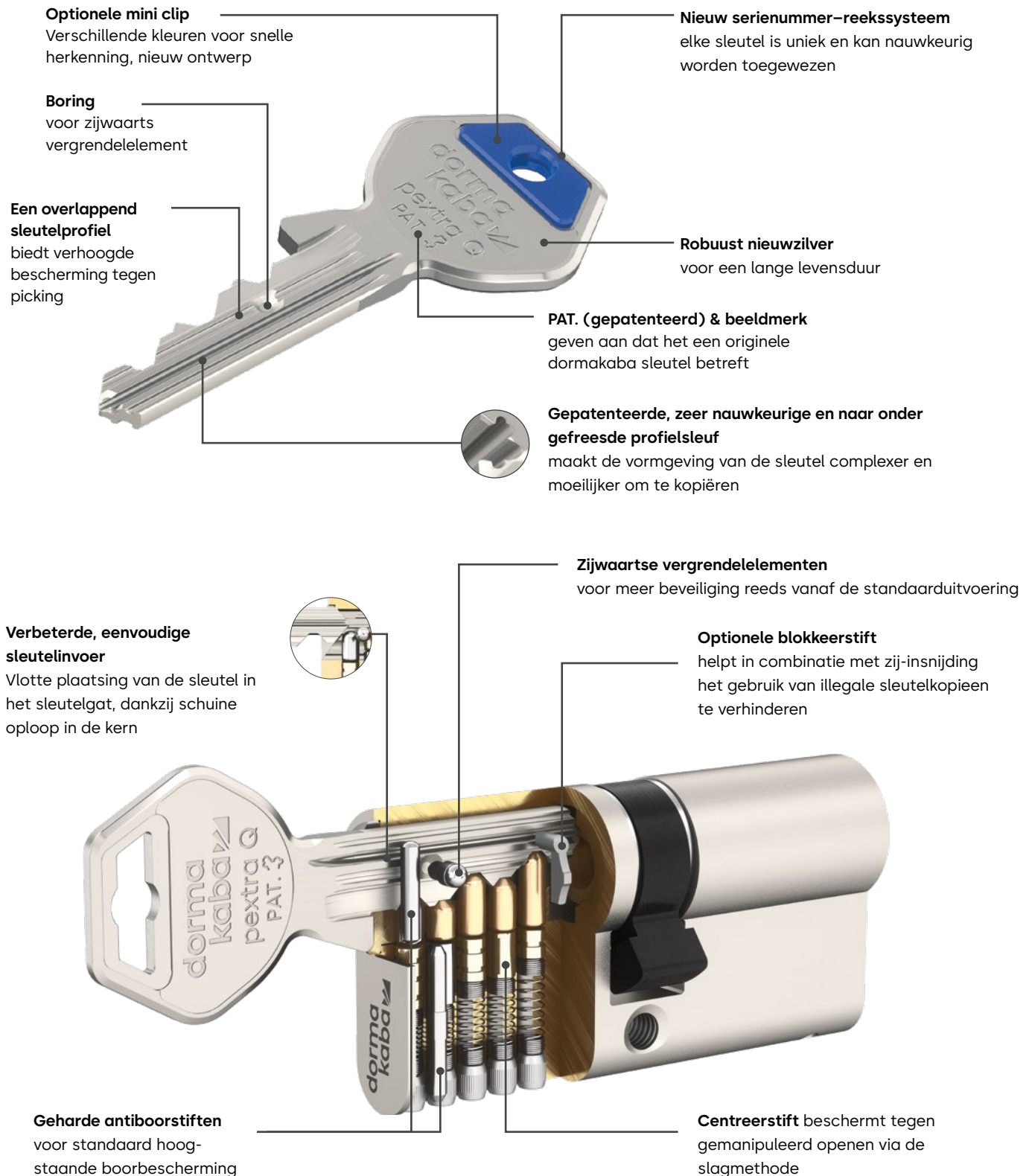
## Uw voordelen in één oogopslag

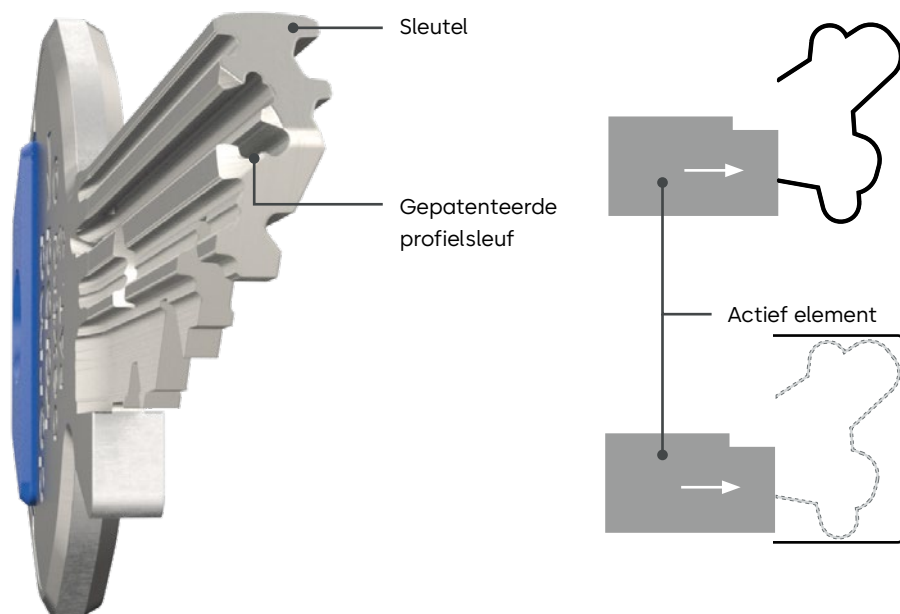
- Langdurige bescherming door Europees patent EP4204648A0\* – geldig tot 2042
- Hoog beveiligingsniveau omdat het voldoet aan relevante normen, zoals EN 1303 en DIN 18252
- Gecertificeerd volgens VdS-A en VdS-AZ (variant met 5 pinnen), VdS-B en VdS-BZ (variant met 6 pinnen)
- Standaard bescherming tegen geforceerd openen
- Weerstandsklasse C reeds vanaf de standaardversie
- Overlappend sleutelprofiel voor een betere bescherming tegen lockpicking
- Gepatenteerd en zeer nauwkeurig naar onder gefreesde sleutelprofielsleuf (vertakkingsgroef) voor passieve kopieerbeveiliging
- Nieuwe serienummersysteem - elke sleutel is uniek en kan nauwkeurig worden toegewezen
- Anti-lockpicking en bescherming tegen uitboren door extra stalen beveiligingselementen in de slotcilinder
- Optionele beveiligingselementen en speciale functies voor nog hogere beveiligingsniveaus
- Flexibel toepasbaar zowel bij seriesluitingen als eenvoudige tot zeer complexe sluitplannen
- Kan worden gecombineerd met elektronische systemen van dormakaba
- Milieuproductverklaringen (EPD's) beschikbaar

\* Niet geldig in alle landen - zie [worldwide.espacenet.com](http://worldwide.espacenet.com) voor meer informatie.



# Beantwoordt aan nieuwe standaarden op het vlak van ontwerp en technologie





### **pextra Q sleutel met profielsleuf**

De sleutel kan omgedraaid worden in de cilinder

### **Als de profielsleuf niet correct gemaakt is,**

draait de sleutel maar een klein beetje en wordt deze geblokkeerd

## Gepatenteerde, nauwkeurige profielsleuf

### voor betere bescherming tegen illegale sleutelduplicatie

pextra Q sleutels zijn ontworpen met een naar onder gefreesde profielgroef. Dit wordt een vertakkingsgroef genoemd en kan alleen worden geproduceerd met behulp van speciale machines en een complex freesproces. Een optioneel actief element in de slotcilinder controleert of deze vertakkingsgroef aanwezig is en blokkeert de cilinderkern als geprobeerd wordt een illegale duplicaatsleutel te gebruiken.

## Meerlagige bescherming standaard

- Verticale stiftparen en horizontale vergrendelingselementen controleren de robuuste nikkelzilveren sleutel en laten de cilinderkern enkel draaien wanneer de breeklijn wordt bereikt.
- De centreerstift beschermt de slotcilinder tegen de klopmethode.
- Het overlappende sleutelprofiel en de speciale tuimelstiften beschermen het slot tegen lockpicking.
- Geharde stalen onderdelen in de cilinder en in de behuizing maken het moeilijk om de slotcilinder uit het deurslot te boren of te trekken.

## Nog meer veiligheid mogelijk op aanvraag

- U kunt kiezen voor een slotcilinder met vijf, zes of zeven tuimelstiften - voor hoge tot zeer hoge beveiliging.
- Optionele certificering volgens VdS-A en VdS-AZ in de versies met 5 pinnen, VdS-B en VdS-BZ bij 6 pinnen.
- Optionele stalen veiligheidselementen beschermen de slotcilinder.
- Optionele opofferingsnede: Bij een poging tot manipulatie door aan de slotcilinder te trekken, breekt hij af op een vooraf bepaald punt en kan hij niet worden geopend met conventioneel gereedschap, zoals een schroevendraaier. In noodgevallen kan de cilinder nog steeds worden geopend met de bijbehorende sleutel.
- Extra opties zoals bijvoorbeeld cilinderafdekkingen.

# Onze toewijding

## Veiligheid en duurzaamheid



### Octrooibeschermin

dormakaba pextra Q is beschermd door octrooi EP4204648\* - geldig tot 2042 - en garandeert een langdurige bescherming tegen het illegaal dupliceren van sleutels.

### Merkbescherming

Onze systemen zijn bovendien voorzien van een logo dat als beeldmerk is beschermd en waardoor ze gemakkelijk te identificeren zijn. Het beeldmerk garandeert dat de sleutel een origineel product van dormakaba is. Duplicaat-sleutels worden alleen door erkende dormakaba dealers of dormakaba zelf geproduceerd.

### Beveiligingskaart & serienummerreekssysteem

Elk nieuw pextra Q hoofdsleutelsysteem en elke seriecilinder wordt geleverd met een veiligheidskaart die alle veiligheidsinformatie van het systeem bevat. Deze wordt gebruikt om de gegevens van het hoofdsleutelsysteem te beheren en om de eigenaar te identificeren bij het bestellen van sleutelkopieën. pextra Q is ook verkrijgbaar als partnersysteem, d.w.z. dat duplicaatsleutels bij gecertificeerde dormakaba verkooppartners kunnen worden verkregen.

### Onze inzet voor duurzaamheid

Wij zetten ons in voor duurzame ontwikkeling in onze hele waardeketen, waarbij wij altijd onze economische, ecologische en sociale verantwoordelijkheid tegenover toekomstige generaties voor ogen houden. Duurzaamheid op productniveau is een belangrijke en toekomstgerichte benadering in de bouw. Om gekwantificeerde gegevens over de milieupact van een product gedurende zijn hele levenscyclus te verstrekken, levert dormakaba Environmental Product Declarations (EPD's) op basis van alomvattende levenscyclusbeoordelingen.

### Environmental product declaration: EPD

- Declaratie-nummer: EPD-DOR-20210194-CBC1-EN
- Conform ISO 14025 en EN 15804+A2
- Uitgever en declaratiehouder: Institut Bauen und Umwelt e.V.



### Normen en certificaten

- EN 1303 / DIN 18252 sluitveiligheidsklasse 5 voor cilinders met vijf stiftes en klasse 6 voor cilinder met vijf stiftes en optionele blokkeerstift alsook voor cilinder met zes en zeven stiftes
- EN 1303 / DIN 18252 weerstandsklasse D met relevant deurbeslag, met stalen lamellenversterking in de behuizing of met versterkte brug (SBS)
- VdS-A and VdS-AZ bij vijf stiftes, VdS-B and VdS-BZ bij zes stiftes
- Standaard brandveilig; brandwerend (T90) conform EN 1634
- SKG\*\* bij vijf en zes stiftes, SKG\*\*\* bij zes stiftes en versterkte brug (in voorbereiding).

\* Niet geldig in alle landen – zie [worldwide.espacenet.com](http://worldwide.espacenet.com) voor details



# Ontwerp uw hoofdsleutelsysteem

## U hebt heel wat mogelijkheden

peextra Q kan worden gebruikt met alle soorten seriële sleutel- en hoofdsleutel-systemen - van one-key-fits-all-oplossingen voor woningen tot grote, complexe systemen met verschillende niveaus op vlak van toegangsrechten. De basis is een sleutelplan, waarbij bepaalde sleutels een reeks specifieke deuren kunnen openen. Om het sleutelplan te ontwerpen, onderzoeken en evalueren we de vereisten van onze klanten in detail. Dit betekent dat u een betere controle krijgt, kosten door dubbele sleutels bespaart en het totale aantal sleutels vermindert.

## Verschillende toepassingen vereisen verschillende oplossingen



Private woningen



Residentiële gebouwen



Kantoorgebouwen of bedrijfssites



Grote en complexe faciliteiten of openbare voorzieningen, zoals universiteiten of scholen



# Hoofdsleutelsysteemtypes

## Toepassingen en principes

### Hoofdsleutelsysteem

Wordt bijvoorbeeld toegepast in kantoorgebouwen en scholen.

Er zijn cilinders met één enkele vergrendeling en één of meer sleutels van een hoger niveau (hoofdsleutels) die alle cilinders van het systeem kunnen ver- en ontgrendelen.

Individuele sleutels (ES):  
sluiten enkel specifieke deuren



Mechanische cilinders /  
deuren



Administratie



Verkoop



IT



Hoofdsleutel (HS):  
sluit alle deuren

### Grote hoofdsleutelsystemen

Toepassing: bijvoorbeeld in grote kantoorgebouwen of universiteiten.

In dit soort toepassingen worden de functies van een hoofdsleutelsysteem uitgebreid door een hoofdsleutel, groepsleutel en individuele sleutels toe te passen.

Groepsleutel (GS):  
sluit een specifieke zone af



Individuele sleutels (ES):  
sluit specifieke deuren af



Cilindersloten/  
deuren



Verkoop 1



Verkoop 2



IT



Administratie



Hoofdsleutel (GHS):  
sluit alle deuren

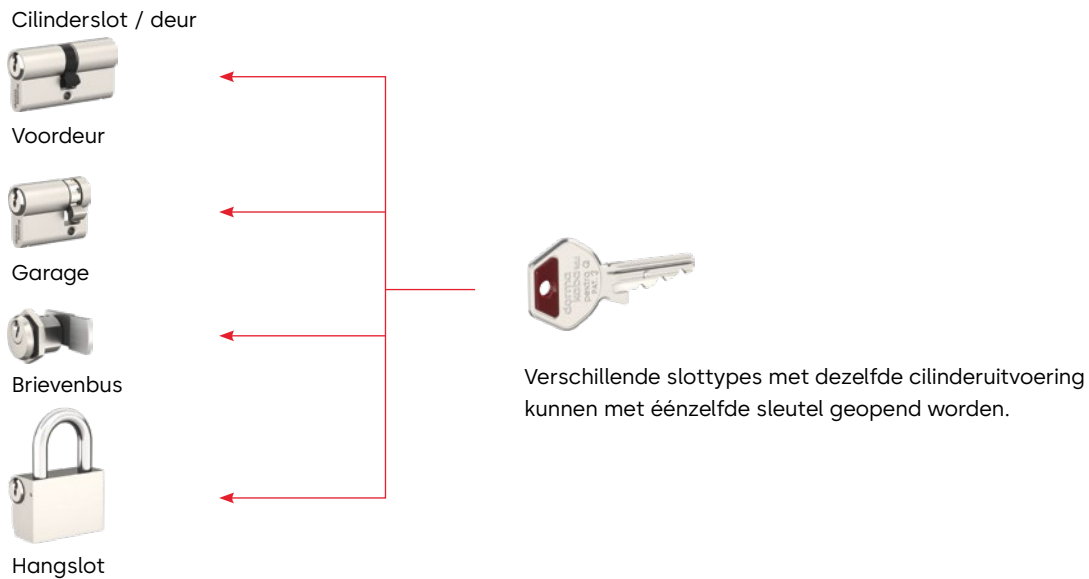


## Gelijksluitende seriële cilindersloten

Toepassing: bijv. gezinswoningen.

Alle of enkele geselecteerde cilindersloten kunnen met dezelfde sleutel vergrendeld worden.

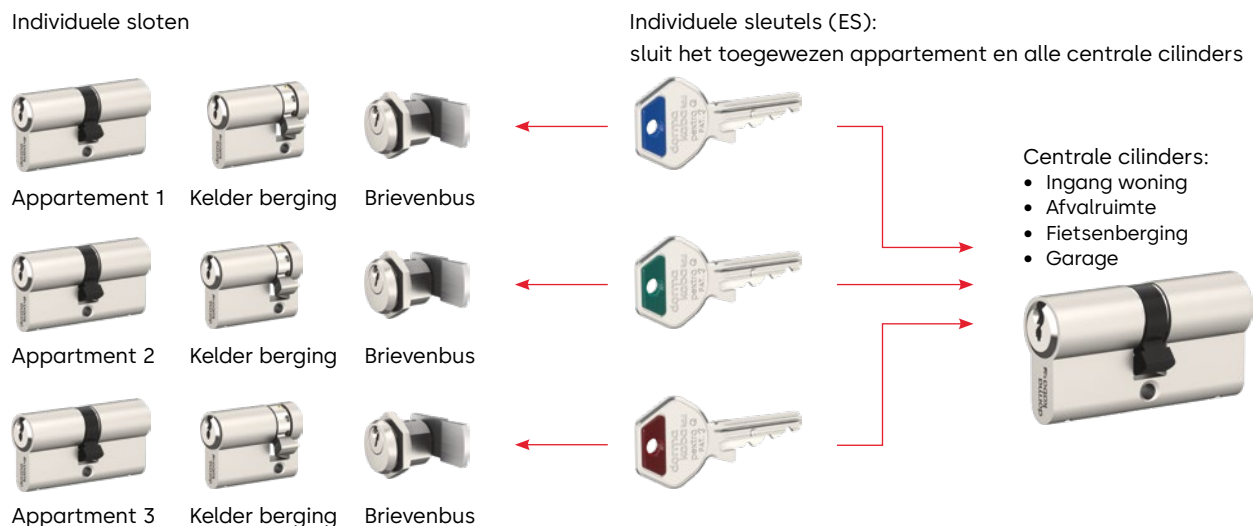
Dit vereenvoudigt het gebruik en vermindert het aantal sleutels aan de sleutelhanger.



## Centrale hoofdsleutelsystemen

Toepassing: bijv. residentiële gebouwen

Enkele gemeenschappelijke slotcilinders kunnen met verschillende sleutels gesloten worden. Daarnaast zijn er individuele sloten die elk slechts door één sleutel kunnen worden gesloten.



Met het speciale hoofdsleutelsysteem voor beheerders kunnen de gemeenschappelijke delen van meerdere eigendommen (d.w.z. meerdere sluitsystemen) op verschillende locaties worden afgesloten met slechts één sleutel (administratorsleutel).

# Ergonomische en visuele kenmerken verenigd – de dormakaba Trendkey



# Verschillende sleutelstijlen

## Kleuren voor duidelijke herkenning

Selecteer de vorm en functie van de sleutel



**Standaard sleutel** met hoekige sleutelkop, lateraal blokkeringselement en optionele miniclip



**TrendKey** met gekleurde sleutelclip voor ergonomische sleutelbediening



**Metalen sleutelclip** voor gebruiksgemak bij meerpuntssloten of veiligheidsrozetten



**Sleutel RFID transponder** voor integratie in elektronische toegangscontrole systemen

## Kleuren als visueel hulpmiddel



De grote clips voor de **standaard sleutel** zijn verkrijgbaar in 11 verschillende kleuren en de mini clips in 6 kleuren.



De **TrendKey** is verkrijgbaar donker blauw, licht blauw, rood, groen, geel en zwart.



De **metalen sleutelclip** wordt standaard geleverd zonder gekleurde bal. Indien gewenst kunnen er rode, groene en zwarte balletjes meegeleverd worden, voor visuele herkenning.

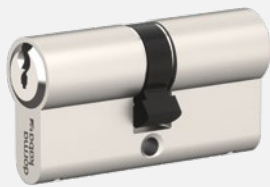


De **RFID transponder clips** is verkrijgbaar in 6 verschillende kleuren, voor duidelijke herkenning.

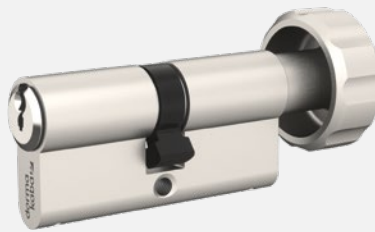
# Vrije keuze aan cilindertypes

Ons assortiment slotcilinders omvat een breed assortiment van verschillende types voor allerlei toepassingen. De slotcilinders, cilinders voor kastsloten, sleutelschakelaarcilinders en cilinders voor liftbediening kunnen worden georganiseerd in een hoofdsleutelsysteem.

## Enkele courante cilindertypes



DZ



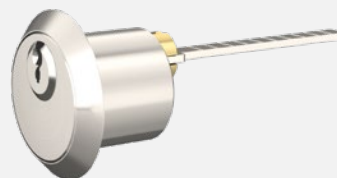
DKZ



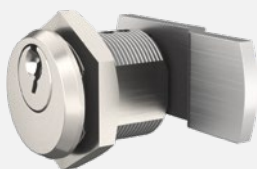
HZ



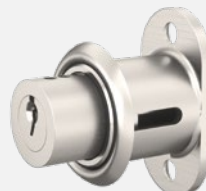
VHZ



AZ



BMZ



MZ



SZ

- DZ Dubbele cilinder
- DKZ Draaiknopcilinder
- HZ Halve cilinder

- VHZ Hangslot
- AZ Cilinder voor oplegslot

- BMZ Plaatmontagecilinder
- MZ Meubelcilinder
- SZ Schakelcilinder



# Oppervlakte afwerkingen

## Design en mechanica gecombineerd

Omdat kleuren en afwerkingen een belangrijk designaspect zijn, zijn onze mechanische slotcilinders verkrijgbaar in een groot aantal afwerkingen. Vernikkeld en messing mat zijn de standaard oppervlakteafwerkingen.

De zwarte slotcilinder is in ons assortiment opgenomen met code BKM - mat zwart en is gebaseerd op RAL-kleur 9005. Afhankelijk van uw wensen en voorkeuren kunnen verschillende afwerkingen worden gecombineerd in één sluitsysteem.



**01**  
Nikkel standaard (NI)<sup>1)</sup>

**02**  
Messing standaard (MS)<sup>1)</sup>

**03**  
Chroom mat (CRM)

**04**  
Chroom gepolijst (CRP)

**05**  
Chroom, schots (CRS)

**06**  
Messing gepolijst (MP)

**07**  
Messing geborsteld (MB)

**08**  
Gemiddeld gebruint (BM)

**09**  
Donker zwart (BD)

**10**  
Mat zwart (BKM)

**Van binnenuit afgesloten?  
Geen probleem bij noodgevallen,  
dankzij een cilinder met  
noodsleutelfunctie.**

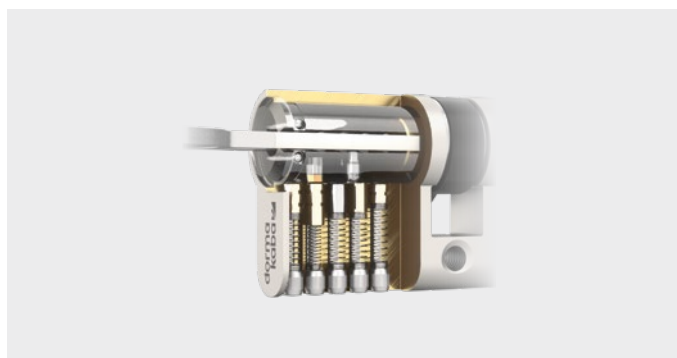


# Meerwaarde voor uw hoofdsleutelsysteem

## Handige speciale functies

Afhankelijk van uw eisen kunt u uw individuele oplossing aanvullen met één of meerdere speciale functies. Deze bieden toegevoegde waarde en heel wat voordelen op vlak van functionaliteit. Meer informatie vindt u in de brochure "Speciale functies voor getande sleutelsystemen".

### Zelf omstelbare cilinder (SUZ)



**Moet u sleutels vervangen? De cilinder hoeft niet vervangen te worden.** Er zijn drie generaties sleutels voor de zelf omstelbare slotcilinder. De sleutel van de slotcilinder kan tot twee keer en zonder speciaal gereedschap worden verwisseld.

### Emergency override key function (GF)



**Van binnenuit opgesloten? Geen probleem in noodgevallen.** Bij noodsituaties of een gevaarlijke situatie kunnen deuren steeds worden ontgrendeld, zelfs als er een sleutel in het slot aanwezig is. Dit kan niet met een standardsleutel; maar in plaats daarvan is een apart beheerde en geregistreerde nood sleutel nodig.

### Trekbeveiliging met stalen lamellen (LAM)



**Kerntrekbeveiliging tegen inbraakpogingen.** Het gebruik van lamellen van gehard staal in de cilinder versterkt de behuizing op doeltreffende wijze en biedt een aanzienlijk grotere trekbescherming, conform aan de hoogste eisen van EN 1303 voor inbraakbeveiliging – bestendigheidsklasse D.

### Stof- en spatwater- bescherming (SSW)



**Veel stof in de lucht? Maar niet in de cilinder.** Cilinders met stof- en spatwaterbescherming zijn aan de voorzijde voorzien van twee draaibare, veerbelaste kunststof lamellen. Deze lamellen van resistent kunststof houden beschermen het slot effectief tegen indringen van stof of spatwater.

## Onze inzet voor duurzaamheid

Wij zetten ons in voor een duurzame ontwikkeling in onze hele waardeketen, waarbij wij altijd onze economische, ecologische en sociale verantwoordelijkheid tegenover toekomstige generaties voor ogen houden. Duurzaamheid op productniveau is een belangrijke en toekomstgerichte benadering in de bouw. Om gekwantificeerde gegevens over de milieu-impact van een product gedurende zijn hele levenscyclus te verstrekken, levert dormakaba Environmental Product Declarations (EPD's) op basis van alomvattende levenscyclusbeoordelingen.

[www.dormakaba.com/sustainability](http://www.dormakaba.com/sustainability)



## Ons aanbod

### Automatische toegangsooplossingen

Automatische deuren  
Beveiligingsdeuren



### Toegangscontrole oplossingen

Elektronische toegang & Data  
Vluchtwegsystemen  
Hotelsystemen & sloten



### Toegangstechniek oplossingen

Deurdrangers  
Deurbeslag  
Mechanische sluitsystemen



### Service

Technische ondersteuning  
Installatie en montage  
Onderhoud en reparatie



WN 55950\_BeNeLux, 09/23, NL, 04/24  
Onder voorbehoud van technische wijzigingen.



[dormakaba.com](http://dormakaba.com)

### **dormakaba Belgium N.V.**

Monnikenwerve 17-19  
BE-8000 Brugge  
T. +32 50 45 15 70  
[info.be@dormakaba.com](mailto:info.be@dormakaba.com)  
**dormakaba.be**

### **dormakaba Nederland B.V.**

Dalwagen 45  
NL-6669 CB Dodewaard  
T. +31 88 352 33 33  
[info.nl@dormakaba.com](mailto:info.nl@dormakaba.com)  
**dormakaba.nl**