

ED 100 et ED 250

Opérateurs modulaires pour portes battantes



Contenu



04 **ED 100 et ED 250**
Applications multiples pour toutes situations



06 **Le système modulaire**



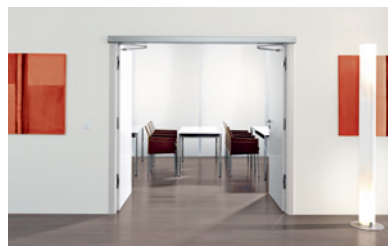
08 **Pour des accès sans obstacle**



10 **Pour une utilisation facile, confortable et silencieuse**



12 **Pour la prévention des incendies ou le désenfumage**



14 **Pour contrôler les accès**



ED 100 et ED 250

Applications multiples pour toutes les situations

Un pack universel pour presque toutes les exigences.

Solutions sur mesure

Le choix des opérateurs de portes battantes est avant tout déterminé par le type d'utilisation. Pour l'accessibilité PMR, le confort, le désenfumage, la prévention incendies ou le contrôle d'accès. Toutes ces exigences ont été testées et validées. Pour permettre un approvisionnement simplifié, Dormakaba propose un système modulaire dont les composants peuvent être combinés de diverses manières.

Le principe

Dormakaba propose deux opérateurs se distinguant par leur puissance de leur ferme porte. L'utilisation de la porte déterminera les autres exigences et si nécessaire, l'opérateur sera complété par des fonctions individuelles. Les capots d'une hauteur de 70 mm seulement, ainsi que les bras disponibles offrent aux opérateurs un design fin et harmonieux.

Il est également possible d'automatiser des portes à deux battants.

Notre philosophie

Les accès de votre bâtiment font partie de votre carte de visite, et l'opérateur employé joue donc un rôle central. Dans l'utilisation quotidienne, les opérateurs de portes battantes ED 100 et ED 250 séduisent par leurs fonctions intelligentes qui prennent en compte le comportement des utilisateurs et les changements environnements (surpression, dépression...).

Le système modulaire

1 Opérateur ED 100 / ED 250
Compact et puissant.



2 Habillage
Design Contur et aspect fin.



3 Cartes d'extension
Fonctions supplémentaires selon les besoins.



4 Pilotable par télécommande
Et/ou par divers moyens, radar, bouton poussoir, contrôle d'accès.



5 ED ESR
Sélecteur de fermeture pour porte à deux vantaux.

Le système modulaire en détail.

Modules

<p>1 Opérateur ED 100 / ED 250 Compact et puissant.</p>	<p>L'opérateur est sélectionné en fonction des paramètres du battant de la porte.</p>	<p>ED 100 EN 2-4 pour largeurs de porte de 700 à 1 100 mm et poids de porte maximal de 160 kg selon la largeur de porte.</p>	<p>ED 250 EN 4-6 pour largeurs de porte de 700 à 1 600 mm et poids de porte maximal de 400 kg selon la largeur de porte.</p>
<p>2 Habillage Design Contur et aspect fin.</p>	<p>Le capot est livré séparément de l'opérateur et peut être sélectionné individuellement.</p>	<p>Capot Basic (argenté/blanc/RAL divers) Habillage pour installations à un vantail. Ou : Capot VARIO (argenté) Le kit Capot VARIO permet d'équiper des portes à doubles vantaux ou de faire une extension des portes à un vantail. Livré avec des caches permettant de masquer les coupes, il permet également d'intégrer des éléments extérieurs (ex relais...) Ou : Capot professional (argenté/blanc/RAL divers) Capot sur mesure en une seule pièce.</p>	<p>Les capots sont à commander séparément. Pour le passage des câbles dans les installations à deux vantaux, une plaque de montage équipée des passages de câble est disponible (livré avec le kit Vario).</p>
<p>3 Cartes d'extension Fonctions supplémentaires selon les besoins.</p>	<p>Cartes enfichables pour l'ajout de fonctions supplémentaires dans chaque d'opérateur.</p>	<p>Carte d'extension Full Energy Puissance maximale et auto-adaptation à l'environnement exemple: vent. Carte d'extension Protection anti-incendie (FR : non conforme ERP, IOP, IGH. Utiliser impérativement boîtier DAS 12-240) Permet de relier l'opérateur à la détection d'incendie 24 Volts. Plus de sécurité en cas d'incendie.</p>	<p>Carte d'extension Professional Pour les portes à deux vantaux, permet au choix d'ouvrir un et/ou deux vantaux (passage infirmière, passage brancard). Possibilité d'extension du temps de maintien ouvert. Carte d'extension DCW Permet une connexion simplifiée des produits DCW de la gamme dormakaba (opérateur et serrure électrique SVP 2000) enfichable.</p>
<p>4 Pilotable par télécommande Et/ou par divers moyens, radar, bouton poussoir, contrôle d'accès.</p>		<p>Récepteur BRC-R Facile à intégrer dans l'opérateur standard. Émetteur portatif BRC-H Bidirectionnel, (télécommande) dans un nouveau design.</p>	<p>Émetteur mural BRC-W (interrupteur) Bouton poussoir télécommande ultra-plat pour un montage en applique. Émetteur BRC-T Intégration facile dans les boutons standards du commerce.</p>
<p>5 ED ESR Sélecteur de fermeture pour porte à deux vantaux.</p>		<p>Kit ED ESR Réglage de la sélection de fermeture intégré, facile à monter. Conforme aux normes en vigueur EN 1158.</p>	



Les avantages.



- **Contrôle des influences météorologiques sur le fonctionnement**

Avec la carte full energy, l'opérateur s'adapte en permanence aux conditions météorologiques telles que les surpressions, dépressions, vent.. tout au long des cycles d'ouverture et fermeture (auto- adaptabilité).

- **Efficace même à basse ou haute température**

Le système Initial Drive Control IDC assure une stabilité fonctionnelle supplémentaire, en particulier en cas de basses ou hautes températures ambiantes.

- **Approvisionnement optimisé**

Grâce à la conception modulaire, le client ne paye que pour les fonctions dont il a réellement besoin.

- **Fiable en utilisation intensive**

Le programme de gestion de la température TMP ajuste la puissance de l'opérateur en fonction de l'intensité d'utilisation. Ceci permet de prolonger la durée de vie de l'opérateur.

- **Design élégant**

Habillage au design Contur avec une hauteur de capot de 70 mm seulement.

- **Adapté aux zones sensibles**

Fonctionnement très silencieux adapté aux milieux hospitaliers, maisons de retraite, habitations...



01

1 **Opérateur ED 100 / ED 250**
Compact et puissant.

2 **Capot Professional**
Design Contur et aspect fin.



02

01

Les portes sont faciles à franchir même les bras chargés.

02

Design esthétique

ED 100 et ED 250

pour des accès sans obstacle.

Le design des enseignes et des immeubles est primordial pour attirer des clients. Des solutions d'entrée combinant design, confort et sécurité des utilisateurs sont indispensables.

L'homme au centre des projets.

Chaque personne est unique et sa perception d'une porte comme obstacle dépend de facteurs très divers ainsi que de la force nécessaire à l'ouverture. Sur la base des comportements d'utilisation individuels, dormakaba a développé des solutions techniques qui contribuent à supprimer les obstacles.

Assurer une ouverture manuelle facile.

Grâce à la technologie à came, en mode ferme-porte, les opérateurs de portes battantes ED 100 et ED 250 sont optimisés pour un usage manuel également conforme pour les personnes à mobilité réduite et handicapées. En mode automatique, la fonction Power-Assist facilite alors l'ouverture manuelle de la porte, même à partir d'une position fermée. Avec cette fonction, la porte peut être franchie sans obstacle. De plus, en

mode ferme-porte, la porte peut également être ouverte automatiquement à l'aide d'un organe de commande (bouton poussoir, radar, ...).

Une accessibilité impressionnante.

Pour répondre aux besoins individuels de chaque utilisateur, dormakaba a poursuivi le développement de la servo-assistance pour les portes battantes. Les opérateurs de portes battantes ED 100 et ED 250 identifient la force employée par l'utilisateur et adaptent l'assistance en fonction. Ainsi, chaque utilisateur a la sensation de franchir la porte facilement.

Les normes, dispositions, délais de disponibilité ainsi que l'étendue des fonctions des opérateurs et modules varient selon les pays. L'équipement requis peut donc varier.



01

- 1 Opérateur ED 100 / ED 250**
Compact et puissant.
- 2 Habillage Professional**
Design Contur et aspect fin.
- 3 Carte d'extension Full Energy**
Puissance maximale.
Carte d'extension Professional
Utilisation flexible des vantaux de la porte.

01

Design esthétique

02

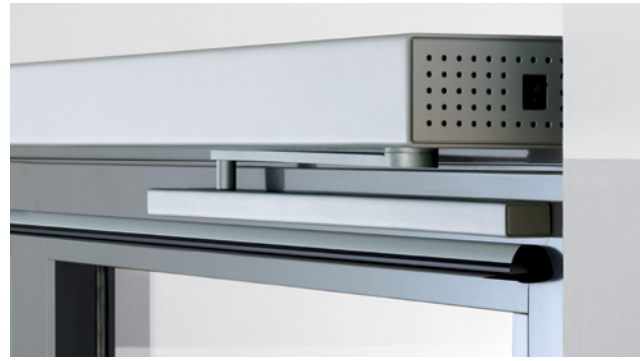
Mise en veille lorsque la porte est fermée pour une consommation d'énergie réduite.

03

Ouverture de porte automatique avec ED 250 pour un transport rapide et facile des lits d'hôpital.



02



03

Puissance et économies d'énergie sont ainsi réunies.

Un bâtiment neufs ou renovés doit être fonctionnel jour et nuit, avec des coûts d'exploitation aussi faibles que possible. Tout doit donc fonctionner de manière intelligente. ED 100 et ED 250 apportent des contributions importantes à cet objectif.

Optimiser le cheminement.

Le cheminement dans la vie d'un bâtiment peut varier selon les périodes d'exploitation, il peut être intensif ou modéré. dormakaba fournit des solutions permettant à s'adapter à toutes ces situations.

Quand les choses doivent aller vite.

En mode automatique, l'opérateur est optimisé pour le fonctionnement avec des détecteurs de mouvement. Si les portes doivent se mouvoir rapidement, la carte d'extension Full Energy. Permet d'augmenter les vitesses d'ouverture et de fermeture. Les variations de température courantes dans les bâtiments affectent souvent le fonctionnement de la majorité des produits du marché. Avec Initial Drive Control IDC,

les paramètres de déplacement permet auto-adaptation en permanence, quelque soit la condition de température, de surpression, de dépression ou de vent.

Adapter les fonctions de manière flexible.

Sur les installations à deux vantaux, la carte d'extension Professional permet de choisir d'ouvrir seulement un ou les deux vantaux. Avantage : Dans des situations exceptionnelles, il peut être demandé que le temps du maintien ouvert dépasse 30 secondes. La carte d'extension Professional permet en effet de garder la porte ouverte jusqu'à 180 secondes. D'utiliser la fonction de basculement pour maintenir le vantail ouvert en permanence puis le refermer en appuyant sur un bouton.



01

1

Opérateur ED 100 / ED 250

Compact et puissant.

2

Habillage Professional

Design Contur et aspect fin.

3

Carte d'extension Protection anti-incendie

Plus de sécurité en cas d'incendie.

5

ED ESR

Sélecteur de fermeture intégré.



02

01

Professional : habillage sans raccord avec hauteur visible de seulement 70 mm.

02

Tous les composants s'intègrent discrètement les uns avec les autres.

Quand sécurité et protection contre les incendies font partie des objectifs.

Partout où de personnes se réunissent dans un bâtiment, la sécurité et la fonctionnalité jouent un rôle essentiel.

La fiabilité d'un système.

Les portes sont particulièrement importantes pour la coordination des flux de visiteurs et le maintien de la sécurité du bâtiment. En fonctionnement normal, elles doivent s'ouvrir et se fermer facilement ; en cas d'alerte d'incendie, elles doivent remplir leur fonction de sécurité (désenfumage - s'ouvrir, résistante au feu - se fermer). Elles doivent également permettre aux utilisateurs d'évacuer, si elles sont également issues de secours. L'ED 100 et l'ED 250, permettent toutes ces configurations tout en respectant la réglementation.

Un opérateur puissant.

Grâce à l'auto-adaptation et la régulation de la pression du vent, l'opérateur équipé de sa carte full energy permet la fermeture de la porte. En mode automatique, il reconnaît les pressions causées par le vent et les com-

pense jusqu'à la limite de force admissible de 150 N. De plus, l'à-coup final s'il est activé, aide la porte à s'enclencher dans la serrure. Ces portes peuvent être reliées à la détection incendie que celles-ci soient désenfumage ou résistantes au feu.

Symbiose de la fonction et du design.

Le réglage de la sélection de fermeture mécanique ED ESR permet aux portes à deux vantaux de se refermer sans se chevaucher, assurant ainsi une fermeture parfaite et conformément à la norme EN 1158. Tous les composants de l'ED ESR sont intégrés de manière invisible derrière le capot design Contur d'une hauteur de 70 mm seulement.



01

- 1 Opérateur ED 100 / ED 250**
Compact et puissant.
- 2 Habillage Professional**
Design Contur et aspect fin.
- 3 Carte d'extension DCW**
Gestion centrale du contrôle des accès.
- 4 Système de radiocommande BRC**
Utilisation confortable par pression d'un bouton.

01

Fonction des portes sous contrôle d'accès.

02

Retour d'information et contrôle des portes sécurisé.

03

Ouverture des portes par système radio.



02



03

Accès contrôlé assuré pour vos locaux.

Dans de nombreux bâtiments, l'accès contrôlé aux locaux constitue une exigence prioritaire.

Le contrôle d'accès est une question de confiance.

Il peut y avoir de nombreuses raisons pour verrouiller des locaux et d'en contrôler l'accès. dormakaba propose toutes les solutions pour protéger les biens et ou les informations.

Une sécurité optimisée.

La carte d'extension DCW permet une connexion directe interface entre tous les composants DCW dormakaba, (ex ED 100 avec serrure SVP 2000 DCW). La connexion simplifiée, Plug&Play facilite le câblage grâce aux connecteurs DCW plug&play. Ceci permet de réduire le nombre de câble et assure un fonctionnement fiable grâce à un paramétrage quasiment automatique. En cas de panne, l'état de la porte peut être transmis aux systèmes de sécurité du bâtiment pour permettre au personnel de sécurité de réagir à la situation de manière ciblée.

Gestion des portes par radio.

Ces émetteurs peuvent être de type télécommande ou bien bouton poussoir sans fil.

Parfaitement adapté aux situations où le câblage n'est pas possible (façade vitrée).



Technique de
porte



Accès
électronique



Serrures
mécaniques



Systèmes pour
hôtels



Portes
automatiques



Serrures de
coffres-forts



Service
après-vente

dormakaba Belgium N.V. - Brochure ED 100/ED 250, BE-FR, 08/2023.
Sous réserve de modifications.



dormakaba.be/fr

dormakaba Belgium N.V.
Monnikenwerve 17-19
BE-8000 Brugge

T. +32 50 45 15 70
info.be@dormakaba.com
dormakaba.be