

# Argus 40-60-80

# Argus V60

## Barriere con sensori





Da un posto di lavoro moderno oggi ci si aspetta qualcosa di più di una semplice stanza con scrivania, sedia e WIFI. E uno sguardo al domani dimostra chiaramente che dobbiamo tenere conto dell'individualità delle persone e dell'indipendenza delle imprese dal punto di vista architettonico.

Ciò che conterà in futuro sarà un ambiente in cui ogni movimento sarà reso possibile. L'immobile va oltre se stesso, supera la propria immobilità. Per coloro che pensano e si muovono liberamente. In avanti.

# L'apertura come modello di successo.

Non è passato così tanto tempo dall'ultima volta in cui essere fisicamente presenti in un luogo rappresentava un must perché tutte le informazioni erano racchiuse all'interno dell'ufficio. Oggi gli impiegati le ricevono ovunque e in modalità wireless. La digitalizzazione rivoluziona il sistema tradizionale e ridefinisce il concetto di presenza. L'attuale compito di architetti e investitori è infondere una sensazione del tutto nuova al concetto di presenza, oltre che mirare all'individualizzazione di ciascun impiegato.

**Affinché le persone possano vedere nell'ufficio un valore aggiunto, la stanza deve aprirsi**

a nuove dimensioni e favorire libertà, flessibilità e creatività. Proprio così una sede aziendale diventa anche un punto di successo di un'azienda.

Nessuna azienda può funzionare come un'entità chiusa o senza il digitale. Chi desidera vedere progressi deve condividere con gli altri, umanamente e direttamente. Per ottenere questo occorre creare le giuste condizioni. Le 4 tendenze seguenti mostrano quali sono i cambiamenti che ci hanno coinvolto e come bisognerebbe affrontarli.

## #1 Uno spazio di lavoro aperto per molti.

Libertà e sicurezza non rappresentano un conflitto di obiettivi, grazie ai sistemi di accesso controllabili digitalmente e alla disposizione flessibile degli ambienti. Con la giusta tecnologia, il modello di condivisione dell'ufficio diventa sempre più accattivante; per aziende di qualsiasi dimensione. Perché la condivisione moltiplica le opportunità e la conoscenza. Le start-up con una sola scrivania, ad esempio, possono utilizzare l'intero spazio disponibile e quindi sfruttare appieno il loro potenziale.



TENDENZA

#1  
OPEN SPACE



TENDENZA

#2  
**PAY PER USE**

### **#2 Utilizzo flessibile vs affitto concordato.**

Se non è necessario essere sempre in ufficio, è logico che non lo si usi sempre. Le capacità inutilizzate possono essere commercializzate in modo mirato attraverso una struttura d'ufficio flessibile. Fondamentale per un sistema intelligente di questo tipo è un design interno mutevole e soluzioni di accesso smart che possano offrire agli utenti posti di lavoro liberi e su misura.





### #3 Aziende in movimento.

Se da tre fondatori di start-up si arriva rapidamente a 30 dipendenti, un immobile non dovrebbe ostacolare questa crescita. Naturalmente, lo stesso vale anche per il contrario, cioè quando i singoli uffici devono ridursi.

Grazie al concetto di ufficio modulare, le variazioni di capacità possono essere gestite senza perdite di attrito. Anche in questo caso è determinante la sensazione che la proprietà trasmette quando si verifica un cambiamento. Offre agli impiegati aria per respirare oppure questi ultimi si sentono disorientati perché i posti di lavoro vuoti li terrorizzano.

TENDENZA

### #3 CORPORATE SHIFT



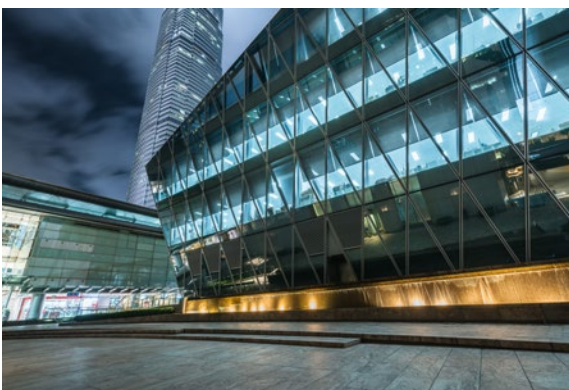


TENDENZA

#4  
**HOLISTIC  
HARMONY**

**#4 Estetica come capitale redditizio.**

Tutte le aziende devono essere in grado di presentare indipendentemente dall'entità di tale presentazione. La qualità dell'architettura e del concetto di design è un valore in cui vale la pena investire. Già dalla facciata o al più tardi dall'atrio, l'identità dell'azienda diventa ben visibile e riconoscibile. La domanda di design è in crescita anche in ambito di arredamento e dotazioni tecniche, in quanto aumenta il valore dell'azienda fin dall'inizio. Senza rischi.



Chi costruisce serrature di accesso per il mondo degli edifici e degli uffici di domani ha bisogno della formula giusta. Una soluzione, quindi, che combina in modo coerente le esigenze dei clienti e le caratteristiche del prodotto.

» **La libertà decide.**

Argus protegge senza limitare.

» **Un ufficio è un luogo di incontro di idee.**

Argus conduce proprio verso questo obiettivo.

» **L'architettura ha bisogno di agilità.**

Argus si muove con noi.

» **Il design segue un linguaggio ben definito.**

Argus colpisce sempre nel segno.





Soluzione personalizzate del cliente

# La forma della funzione perfetta. Il design.



**Le barriere con sensori Argus definiscono una nuova eleganza: una forma chiusa per il movimento fluido. I moduli sono progettati in modo chiaro, con linee rette e raggi d'angolo geometrici. Due strutture sottili formano un'unità simmetrica con porte in vetro apparentemente senza peso.**

Il linguaggio formale di XEA, tipico di dormakaba, rende uniformi le forme, i colori, le superfici e gli elementi operativi. L'opportuna forma monoblocco di Argus rende possibili molte varianti. Dotato di una tecnologia integrata senza soluzione di continuità.



Full Cast Layer e Inlay.

**Eccellenza:  
il linguaggio formale di XEA.**

I prodotti comunicano con i clienti. In modo riconoscibile, udibile, visibile. Le molteplici esigenze richiedono una linea di progettazione creativa. Il design di XEA nasce così da forme, funzioni, colori e superfici di base definite, che insieme sono sinonimo di facilità d'uso a livello estetico.

**Contano 10 fattori:**

- » Dettagli riconoscibili.
- » Simboli intuitivi.
- » Superfici standard.
- » Forme chiare.
- » Facilità d'uso.
- » Superfici a contrasto.
- » Rivestimento stabile.
- » Composizioni multistrato.
- » Illuminazione di segnalazione integrata.
- » Design personalizzato.

**Compatto, completo, coerente:  
Argus 40**

Con una lunghezza di soli 1.200 mm, Argus 40 si rivela una vera e propria barriera per sensori anche in spazi ristretti. Convince per la sua raffinata materialità e una dotazione di base funzionale. Senza compromessi soddisfa i normali requisiti di sicurezza.

**Argus 60, Argus 80**

Argus 60 con 1.650 mm e Argus 80 con 1.660 mm di lunghezza raggiungono il massimo livello di sicurezza: il listello del sensore orizzontale è integrato da un sensore verticale. Dal punto di vista estetico, Argus 60 e 80 offrono una maggiore libertà di scelta, con numerose combina-

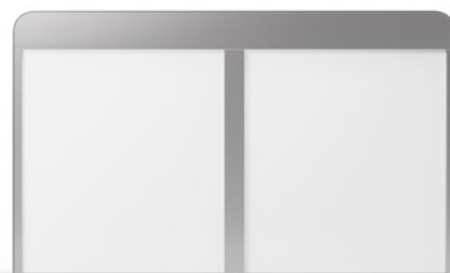
zioni di materiali, colori e illuminazione ambientale. Se si desidera perfezionare la finitura, si può scegliere Argus 80 con Full Cast Layer, un corrimano senza soluzione di continuità. Un design da un pezzo unico.



Argus 40



Argus 60  
(con copertura laterale opzionale)



Argus 80



Argus V60  
Argus V60 offre un'elevata sicurezza in uno spazio ridotto.



# Rivolto agli esseri umani: i dettagli.

L'uomo è al centro di tutto. Con Argus, questo non avviene più. Anche se il battente della porta ha lo scopo di creare un confine, ha anche una funzione di apertura, che avviene in modo trasparente. L'illuminazione è gradevole, il controllo del sensore funziona direttamente. Un movimento con notevole solidità: un'accoglienza armoniosa.

La struttura modulare crea libertà: anche se sono richieste porte alte, non verrà a crearsi alcuna barriera al passaggio. Il design rimane sottile, anche con la massima stabilità. Il design complessivo all'esterno dimostra i valori interni: i sensori e la meccanica forniscono un servizio reale a lungo termine. Un design raffinato.



## 01 Larghezza di passaggio variabile

La larghezza del passaggio senza barriere architettoniche di 915 mm per persone su sedia a rotelle, gruppi o trasporto di materiali è ridotta a 650 mm in base all'angolo di apertura della porta.

## 02 Battente della porta rialzato

Per un livello di sicurezza superiore, vengono utilizzate porte con un'altezza del bordo superiore di 1.800 mm. Facoltativamente è presente una colonna di trasmissione estesa come barriera di sicurezza aggiuntiva.

## 03 Installazione del lettore ottimizzata per l'utente

Il lettore finemente nascosto definisce l'area operativa grazie a una singola icona illuminata. I comuni formati di lettori RFID possono essere facilmente montati.

## 04 Illuminazione ambientale non aggressiva

Con Argus 60 und 80 il piacevole design di illuminazione esalta la barriera e l'ambiente circostante. Elementi luminosi verdi o rossi possono segnalare facoltativamente gli stati di funzionamento.

## 05 Via di fuga e di salvataggio intelligente

L'unità di chiusura del sistema può essere sbloccata in caso di emergenza. I battenti della porta possono essere portati in posizione aperta.

## 06 Sensori di separazione

I sensori di Argus 40 sono posizionati in modo efficiente nell'area limitrofa agli arti inferiori. Gli Argus 60 e 80 sono dotati di un listello del sensore verticale aggiuntiva, che permette una migliore individuazione di persone non autorizzate e che rileva inoltre un passaggio dalla direzione sbagliata. Il passaggio è quindi perfettamente delimitato anche per i passanti con valigie o persone in sedia a rotelle.

## 07 Metodo di fissaggio efficiente

La barriera è fissata al pavimento con tasselli. In alternativa, è fissata in una sottostruttura precedentemente installata. Con il riscaldamento a pavimento, l'impianto può essere incollato al pavimento con una piastra aggiuntiva.



Soluzioni personalizzate del cliente

# Gestione visitatori in primo piano. Il card collector.



Argus sostiene le aziende nella gestione professionale dei visitatori attraverso la combinazione con il card collector CRP-M05.

Il card collector viene applicato al varco a sensori Argus 40 o Argus 60 prima dell'uscita di un'area protetta. Quando abbandona un'area ad accesso controllato, il dipendente o il visitatore inserisce la sua scheda ID, compresa la custodia protettiva e il portacclip, nella fessura illuminata sulla colonnina. Il prelievo della scheda ID visitatore avviene semplicemente tramite lo sportello richiudibile anteriore.

È possibile anche l'integrazione di un sistema RFID in loco per l'analisi dell'autorizzazione d'accesso.





Il card collector CRP-M05 è realizzato in plastica di color antracite. Grazie alla sua sagoma, la colonnina si inserisce armoniosamente sulla struttura di Argus. Un punto in più per funzionalità e design.

# La diversità come principio di progettazione universale. Colori e materiali.

Ogni architetto ha le sue sfide. Argus si inserisce in modo integrale grazie al suo design modulare. E questo migliora anche l'interior design nel suo complesso: La barriera è parte attraente di essa, anzi, è essa stessa un oggetto di design. Questo gli permette di occupare una posizione centrale grazie alla super-

ficie perfettamente coordinata e con colori selezionati. Qui il metallo si combina al vetro e alle superfici coordinate, sia con vetro trasparente o satinato, monocromatico o con un contrasto appuntito tra l'Inlay e i pannelli laterali. Argus lavora con tutte le tonalità e si inserisce con tutti riflessi più autentici.



Glass Clear  
G 800



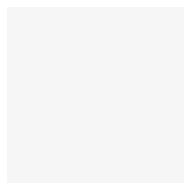
Glass White  
G 810



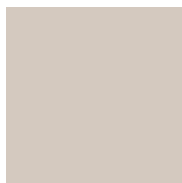
Glass Light Grey  
G 830



Glass Black  
G 880



White  
P 100



Cafe Creme  
P 235



Anthracite  
P 180



Black  
P 190



Silver  
N 600



Niro  
N 700



Niro  
S 700

## Adatto al Corporate Design.

Ogni azienda si presenta con un codice colore. Le barriere Argus possono diventare parte integrante dell'aspetto attraverso colori accentuati. La barriera viene percepita come elemento di design e non come oggetto tecnico estraneo. Anche qui, la modularità mostra i propri punti di forza: Inlay o Full Cast Layer insieme ai pannelli laterali di colore diverso accentuano l'intera barriera. La combinazione di colori funzionali e aziendali crea un oggetto integrato.



### Un design da un pezzo unico.

Un lettore può essere installato completamente senza soluzione di continuità dietro il vetro, proteggendolo così dai segni d'usura di migliaia di faggi. Non è necessario alcun impegno costruttivo per l'installazione del lettore. Le dimensioni massime: lunghezza 150 mm, larghezza 90 mm e profondità 30 mm. L'icona standard dormakaba RFID segnala la posizione del lettore con la massima chiarezza.

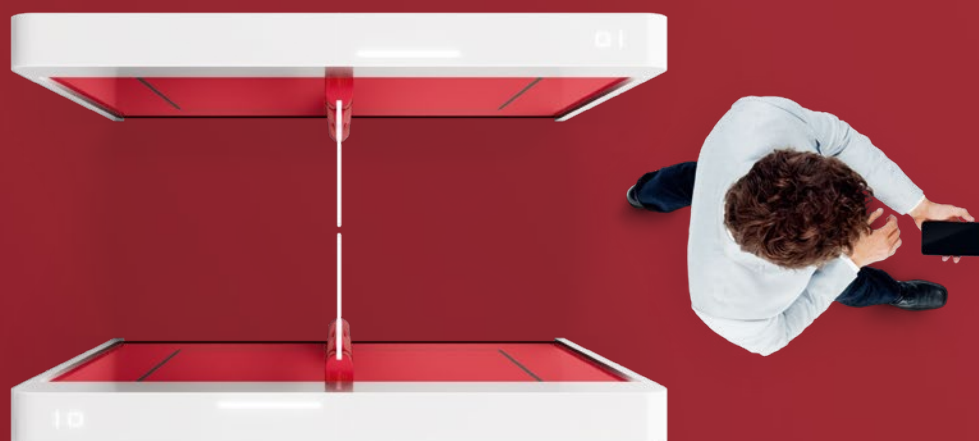


Al vetri protettivi per il lettore sono disponibili in bianco o in nero. Il tono cromatico viene preselezionato in base alla scelta del colore della doppia porta. A seconda delle richieste del cliente, la preselezione può essere definita in modo personalizzato, ad esempio si può passare dal nero al bianco.



"Pianificare il futuro è il mio lavoro di architetto. Dopo tutto, un edificio per uffici vive più di un secolo. Come per Argus, è fondamentale l'allineamento funzionale e orientato al design dei desideri di futuri proprietari e inquilini. Uno spazio intelligente e creativo per tutto ciò che potrà essere. Ecco quello che penso."

modulare



creativo

# Adattamento come tecnica creativa. Ambiente e stile.

Una barriera con sensori Argus è una eccellente prima impressione quando si entra in un atrio. Insieme alla reception, le barriere diventano una parte rappresentativa dell'edificio. La facciata è il biglietto da visita, la barriera del sensore è la parte che reca il messaggio. Le richieste dei visitatori decidono: "Quanto gentilmente verrò accolto?"

Argus è presente per tutti e si adatta in modo modulare alle esigenze delle moderne culture aziendali. Ogni versione di estensione crea un oggetto dal design accattivante che si combina armoniosamente con ogni ambiente e la sua funzione. Non è vista come una necessità tecnica. Per gli utenti, Argus fa parte degli interni.



Soluzione personalizzate del cliente



Soluzione personalizzate del cliente



Soluzione personalizzate del cliente



"Ogni imprenditore responsabile di un edificio deve realizzare un tutt'uno che sia funzionale. Convincenti sono i concetti modulari come Argus, che si adattano alle esigenze economiche e la cui funzione può ancora essere modificata in futuro".

modulare



economico

# Raggiungere tutti gli obiettivi. Senza barriere.

Il mondo è vario. E lo sono anche le persone. Ed è a questo che serve la tecnologia della barriere di sicurezza. Argus ha un design variabile: funzionale anche per chi ha una libertà di movimento limitata. dormakaba non scende a compromessi per la facilità d'uso. Argus assicura movimenti fluidi, crea apertura e sicurezza. Le larghezze di passaggio e gli angoli di apertura si adattano alle esigenze, dal trasporto del materiale ai movimenti complessi della carrozzeria. La barriera reagisce

sempre in modo sensibile. Questo significa accessibilità reale. Per esempio, per le persone in sedia a rotelle. Con la sua conoscenza e il suo impegno. È proprio l'interazione tra meccanica, controllo digitale e tecnologia sensibile dei sensori che rende Argus la porta d'ingresso che supera le barriere.



## Larghezza di passaggio con ampia gamma.

Se 1.000 mm, 900 mm o 915 mm (= 36 pollici, standard USA per disabili).

- » Larghezza di passaggio estesa per ogni disabilità.
- » Apertura ottimale per il trasporto del materiale.
- » Monitoraggio sensoriale costante.

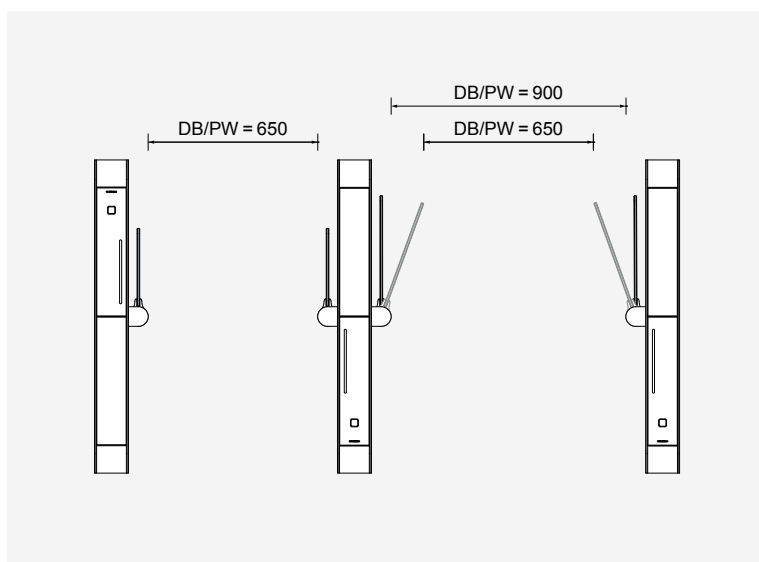




Soluzioni personalizzate del cliente

### Apertura per più possibilità.

I passaggi estesi per persone con disabilità o anche per il trasporto di materiali sono monitorati da sensori. Coerentemente funzionale per la sicurezza. A seconda dell'autorizzazione, la larghezza di passaggio può essere variata riducendo l'angolo di apertura, ad es. ridotto da 900 mm a 650 mm.



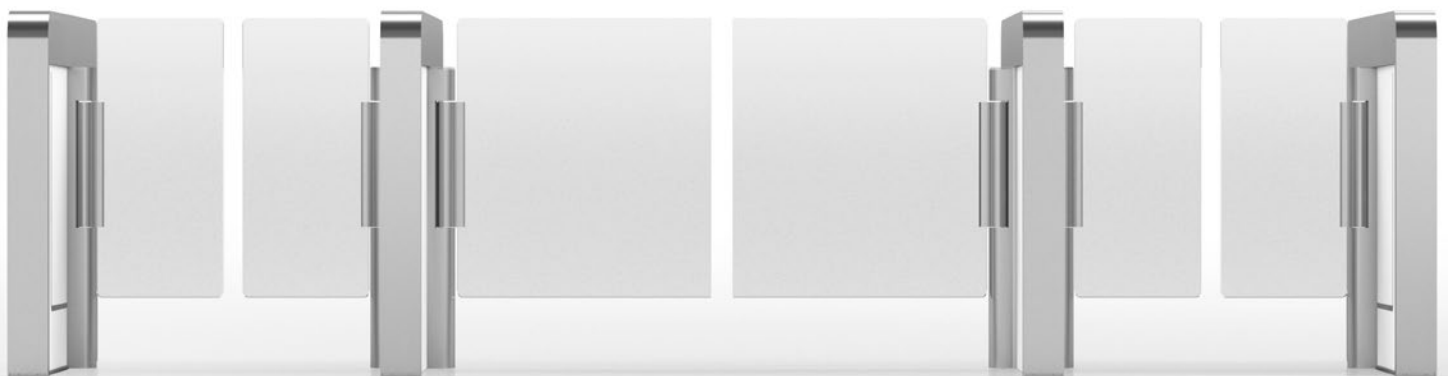
# Per specifiche di dimensioni particolarmente estese: larghezza di passaggio ampliabile fino a 1.600 mm

La larghezza di passaggio ampliata e non monitorata tramite sensori consente di realizzare passaggi di massimo 1.600 mm compatibili con l'estetica del varco a sensori Argus. In questo modo si semplifica l'accesso per i gruppi e si consente il trasporto di merci di dimensioni più grandi.

Grazie alla maggiore larghezza di passaggio è possibile realizzare ulteriori specifiche previste per la larghezza delle vie di fuga.

Il lato superiore dell'anta, a seconda della larghezza di passaggio scelta e del materiale dell'anta, può essere innalzato fino a 1.800 mm.

Più libertà per trasporti più grandi:  
la larghezza di passaggio ampliata





### Apertura di servizio con la porta a battente Charon 20

La porta a battente Charon può essere inserita direttamente sull'alloggiamento del varco a sensori Argus e offre una larghezza di passaggio ampliata con un'apertura di massimo 900 mm per il passaggio di sedie a rotelle o carrelli per il trasporto di materiali.

La forma, la superficie e il colore della porta a battente Charon 20 corrispondono esattamente a quelli del varco a sensori a cui la struttura viene avvitata.

Con questa soluzione è possibile creare un'apertura di servizio esteticamente gradevole e facile da realizzare, in quanto i componenti elettrici sono integrati nell'alloggiamento del varco a sensori Argus, dove si trova anche il passaggio cavi. In questo modo non sono necessari altri fori e prolunghe per i cavi nell'area dell'impianto.



### Elemento guida persone PGB 10

L'elemento guida in vetro isola i sistemi Argus di dormakaba a regola d'arte dall'ambiente circostante. Gli elementi guida servono a colmare le distanze rispetto alla parete, all'ascensore o alla reception.

I profili in alluminio si adattano per forma e toni cromatici al design della linea Argus. È possibile realizzare ampiezze comprese tra 200 e 1.500 mm e altezze da 990 a 1.800 mm.

Per il fissaggio al pavimento esiste la possibilità di avvitare o incollare la struttura sul pavimento finito o, in alternativa, di impiegare una sottostruttura per pavimentazioni grezze.

# Anche in caso di emergenza non sarà un problema. Sicurezza, vie di fuga e di salvataggio.

Una barriera intelligente dà sicurezza in tutti i modi e in tutte le situazioni. La vita quotidiana non sempre va secondo i piani. Poche persone vogliono pensare alle catastrofi. Mentre noi abbiamo pensato a tutte le eventualità durante lo sviluppo di Argus. In

caso di emergenza, Argus può attivare la meccanica con l'ausilio di un modulo opzionale. Il passaggio diventa una via di fuga e di soccorso, testato in conformità all'ElitVTR e la norma europea EN 13637. Porte aperte per tutti.

## 01 Sblocco di emergenza intelligente

L'unità di controllo STV-ETS attiva la chiusura dell'impianto. I battenti delle porte sono liberamente spostabili e possono essere aperti in caso di fuga o soccorso. Rimangono in posizione aperta. Se la funzione delle vie di fuga e di salvataggio è attivata, viene inviato un segnale all'impianto dell'edificio.

### Feedback automatico

In caso di emergenza, il sistema di controllo rimane in funzione e può anche fornire un feedback a un sistema di controllo accessi di livello superiore. Con l'interruttore a chiave di una persona autorizzata, l'impianto viene riportato alle sue normali funzioni.

## 02 Safe Route

L'unità di controllo Safe Route Control Unit (SCU) presso l'impianto o nelle vicinanze dell'impianto attiva la funzione delle vie di fuga e di soccorso; è possibile integrare le chiavi, le vie di fuga e gli interruttori delle vie di soccorso. La SCU può anche essere controllata tramite il sistema di allarme antincendio.

## 03 Illuminazione utile

Nei modelli Argus 60 e 80, l'illuminazione integrata funge anche da segnaletica in caso di emergenza. Ideale in caso di generazione di grande quantità di fumo o in presenza di oscurità. Una bella quotidianità: La tecnologia è raffinata integrata nel design.

## 04 Sensori di separazione, semplice requisito di sicurezza

Nell'uso quotidiano, il listello del sensore orizzontale di Argus 40 assicura che i battenti della porta si muovano esattamente prima e dopo il passaggio della persona e non quando questi si trova nell'area del sensore. Un successore con una distanza di oltre 300 mm viene riconosciuto come persona successiva. Un sensore opzionale ad altezza fianchi ottimizza la separazione.

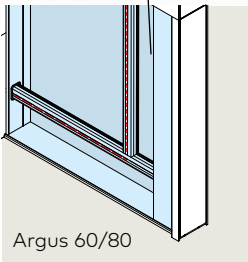
## 05 Sensori di separazione, requisito di sicurezza elevato

Il listello del sensore a forma di L di Argus 60 e 80 controlla i movimenti di apertura e chiusura grazie alla disposizione verticale aggiuntiva. Il sistema rileva una persona non autorizzata anche a una distanza di circa 100 mm dalla precedente. Il passaggio è quindi perfettamente delimitato anche per i passanti con valigie o persone in sedia a rotelle. Anche un passaggio dalla direzione sbagliata viene rilevato in modo affidabile.

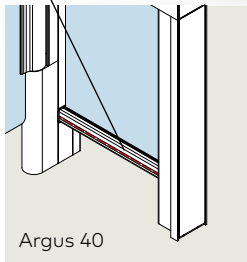
## 06 Sensori di separazione – requisiti di sicurezza più elevati e sofisticati in breve il design.

Livello di sicurezza 3. Area di passaggio monitorata da strisce di sensori verticali in combinazione con l'algoritmo dormakaba SensLib. Monitoraggio di un singolo passaggio nella direzione di ingresso (unidirezionale). Opzionalmente anche in entrambi direzioni (bidirezionale).





Argus 60/80



Argus 40

Soluzioni personalizzate del cliente





"Come amministratore di un edificio so che un businessplan è efficace solo nella realtà. Qui, nelle stanze, gli utenti devono sentirsi come a casa. La progettazione e la sicurezza non devono essere obiettivi contrastanti. Argus soddisferà queste esigenze. I locali commerciali diventano così rappresentativi, sicuri e funzionali."

modulare



umano

# Argus Componenti



Il **profilo** assicura la stabilità del sistema e trasporta i componenti.

L'**Inlay** copre la tecnologia e forma una barriera rispetto a un oggetto chiuso.

Il **Full Cast Layer** copre anche il profilo per un monoblocco senza soluzione di continuità.





I **battenti della porta** trasmettono una leggerezza trasparente e senza struttura.

L'**unità di azionamento** si integra nell'intero sistema come una colonna sottile.

I **pannelli** chiudono a filo il corpo guancia e permettono di impostare accenti di colore selezionabili.

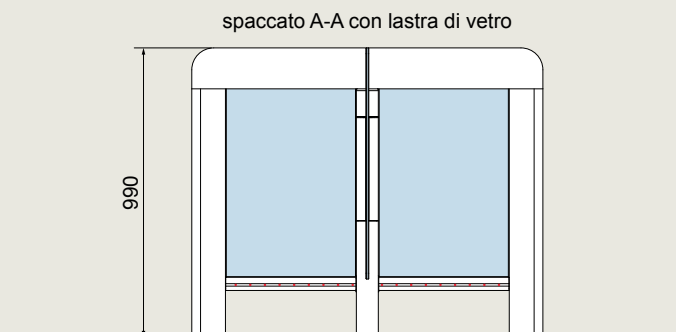
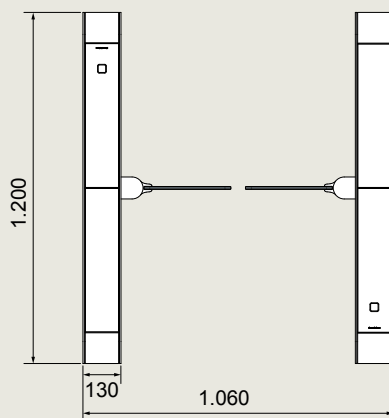
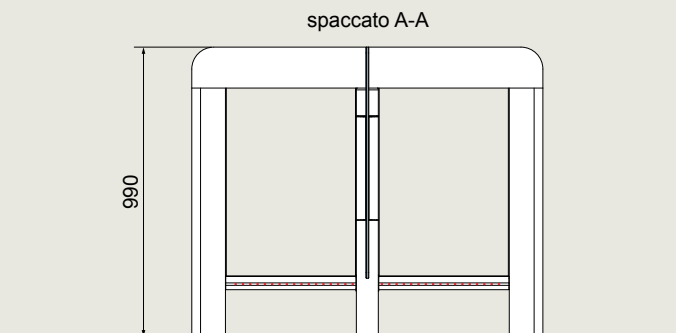
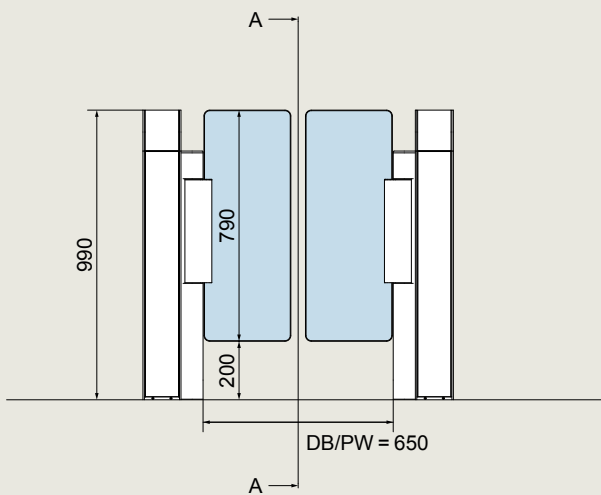
# Argus 40

Il modello compatto ha tutto ciò di cui ha bisogno un'elegante barriera di sensori. Con una lunghezza di soli 1.200 mm, è adatta anche per situazioni con installazioni ristrette. La dotazione è ridotta rispetto alle versioni più lunghe, ma offre comunque tutte le funzionalità. I pannelli al centro del profilo chiudono il corpo aperto, se necessario. Se si può fare a meno di una fascia luminosa sul corrimano e dell'illuminazione ambientale, non manca nulla. L'intera tecnologia funziona complessivamente in modo sicuro. Una barriera con sensore completa in un'estetica puristica.



Argus 40 Standard Digital Silver

Profilo/unità di azionamento: Silver N 600. Inlay: White P 100  
Unità lettore: Glass White G 810. Pannello: Glass Clear G 800



## Impianti standard

## Argus 40

<b>Struttura</b>	Altezza barriera	990 mm
	Lunghezza barriera	1.200 mm
	Larghezza passaggio	650 mm
	Larghezza totale	1.060 mm
	Struttura, montanti, elementi di guida	Elementi di profilo e di inserimento nel corrimano e nella parte anteriore dei pannelli laterali in alluminio
	Elementi di blocco	Due battenti in vetro di sicurezza temprato, 10 mm, bordo superiore: 990 mm
	Sensori	Sensori in disposizione orizzontale nella zona degli arti inferiori
<b>Finiture</b>	Combinazioni di superfici personalizzabili o secondo l'impostazione predefinita	
<b>Funzione</b>	Azionamento	Tipologia 2.* Integrato nel tubo oscillante. Livello di sicurezza 0. L'area di passaggio è monitorata da semplici sensori nell'area degli arti inferiori (semplice monitoraggio del singolo passaggio in entrambe le direzioni).
	Modalità operative	Posizione di base chiusa "modalità notte": I battenti della porta si aprono dietro autorizzazione nella direzione di passaggio e si chiudono subito dopo
<b>Componenti elettrici</b>	Comandi e alimentatore integrati nell'impianto	
	Alimentazione elettrica	100-240 VAC, 50/60 Hz, 300 VA.
	Potenza assorbita	18,4 VA.**
	Impostazione standard in caso di interruzione dell'alimentazione	I battenti della porta si muovono liberamente.
<b>Installazione</b>	Tramite tasselli su pavimento finito FFB. Non adatto per l'installazione all'aperto!	

\* Tipo 2: movimento motorizzato; 2 servomotori di posizionamento/2 direzioni controllate elettricamente.

\*\* Ciclo standardizzato con 1.000 passaggi al giorno e funzionamento in standby nel frattempo.

## Opzioni

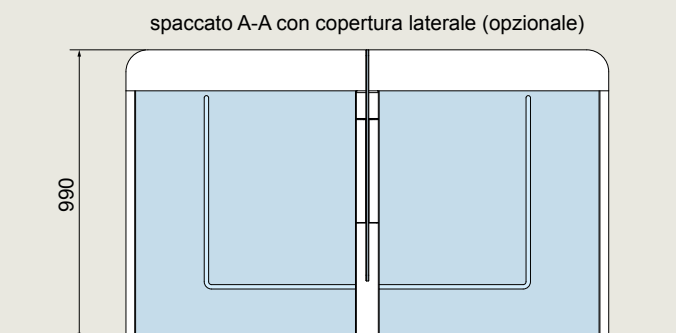
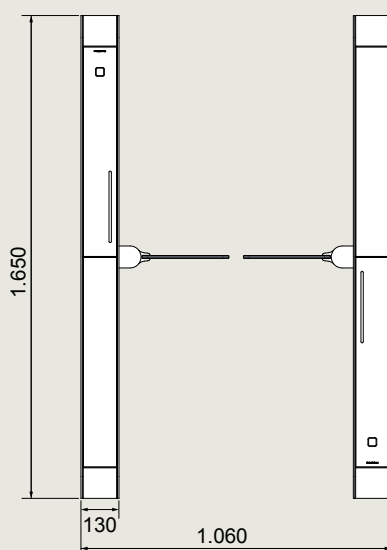
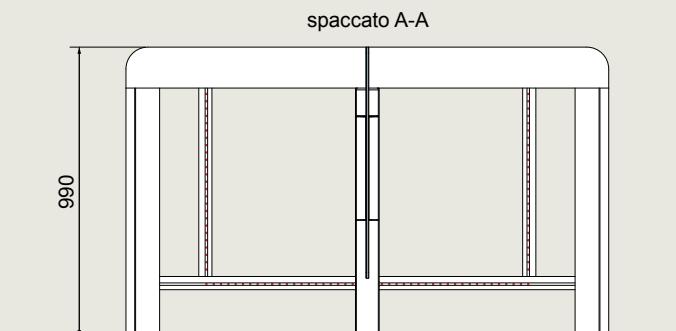
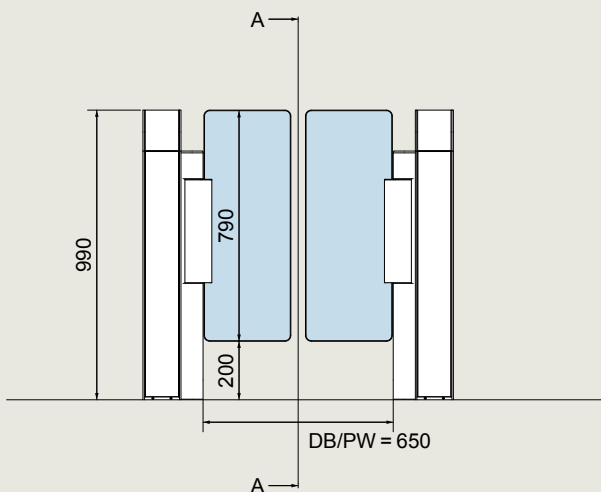
<b>Variante di progettazione</b>	Impianto singolo/doppio/triplo/quadruplo/multiplo
<b>Lunghezza passaggio del sensore controllato</b>	Larghezza di passaggio 900 mm/915 mm (standard USA per disabili). Larghezza di passaggio estesa con angolo di apertura ridotto. Il freno a dente si blocca quando viene premuto.
<b>Lunghezza passaggio del sensore non controllato</b>	DB = 1200 mm con bordo superiore max. 1800 mm/DB = 1400 mm con bordo superiore max. 1600 mm/ DB = 1600 mm con bordo superiore max. 1200 mm
<b>Prolungamento dei battenti della porta con Unità di azionamento 850 mm</b>	Bordo superiore del battente: 1.200 mm/1.400 mm/1.600 mm/1.800 mm
<b>Unità di azionamento alzata allo stesso bordo superiore dei battenti della porta</b>	Bordo superiore del battente: 1.200 mm/1.400 mm/1.600 mm/1.800 mm
<b>Installazione del lettore</b>	Presa a muro in corrimano per l'installazione/installazione universale, montaggio a scomparsa del lettore dietro ESG 6 mm con simbolo RFID L/W/H 150 x 90 x 30 mm/preparazione per il montaggio del lettore in superficie verticale, ad es. per persone su sedia a rotelle (altezza 850 mm)
<b>Guida per utente</b>	Icona RFID illuminata in bianco, rosso e verde
<b>Via di fuga</b>	L'unità di controllo SafeRoute (SCU) sul sistema o nelle sue vicinanze attiva la funzione del percorso di fuga e di salvataggio. funzione di via di fuga.
<b>Mean cycles between failures (MCBF)</b>	DB = 650 mm: 10 Mio., DB = 900 mm: 8 Mio.
<b>Sistema di sensori di separazione</b>	Sensore di separazione nell'area fianchi (livello di sicurezza 1.5)
<b>Dichiarazioni di prodotto</b>	Environmental Product Declaration: EPD-DOR-20200033-IBA1-EN Health Product Declaration: Procedura standard MEMBER

# Argus 60

La versione lunga 1.650 mm della barriera del sensore offre più possibilità di Argus 40: Dal punto di vista funzionale, il livello di sicurezza viene aumentato in quanto, oltre al sensore di protezione orizzontale, viene installato anche un listello verticale come sensore aggiuntivo. I battenti delle porte possono essere sollevati rispetto alla norma. La fascia luminosa del corrimano assicura un buon orientamento. L'illuminazione ambientale è integrata per estetica mentre la barriera diventa un vero e proprio punto forte dell'atrio. Le guance sono dotate ciascuna di due pannelli, in modo che l'intero sistema appaia in un design monoblocco. A ciò si contrappongono i battenti delle porte altamente trasparenti. Sicurezza unita a leggerezza.



Argus 60 Soluzione personalizzata  
 Profilo/unità di azionamento: Cafe Creme P 235. Inlay: Niro N 700  
 Unità lettore: Glass Black G 880. Pannello: Glass White G 810



## Impianti standard

## Argus 60

<b>Struttura</b>	Altezza barriera	990 mm
	Lunghezza barriera	1.650 mm
	Larghezza passaggio	650 mm
	Larghezza totale	1.060 mm
	Struttura, montanti, elementi di guida	Elementi di profilo e di inserimento nel corrimano e nella parte anteriore dei pannelli laterali in alluminio
	Elementi di blocco	Due battenti in vetro di sicurezza temprato, 10 mm, bordo superiore: 990 mm
	Sensori	Sensori in disposizione orizzontale e verticale integrati negli elementi di guida
<b>Finiture</b>	Combinazioni di superfici personalizzabili o secondo l'impostazione predefinita	
<b>Funzione</b>	Azionamento	Tipologia 2.* Integrato nel tubo oscillante. Livello di sicurezza 2. Area di passaggio monitorata da sensori estesi in lunghezza e disposizione ottimizzate (maggiore monitoraggio del singolo passaggio in entrambe le direzioni, compreso il rilevamento della direzione opposta).
	Modalità operative	Posizione di base chiusa "modalità notte": I battenti della porta si aprono dietro autorizzazione nella direzione di passaggio e si chiudono subito dopo
<b>Componenti elettrici</b>	Comandi e alimentatore integrati nell'impianto	
	Alimentazione elettrica	100-240 VAC, 50/60 Hz, 300 VA.
	Potenza assorbita	18,4 VA (58 VA con illuminazione ambientale)**
	Impostazione standard in caso di interruzione dell'alimentazione	I battenti della porta si muovono liberamente.
<b>Installazione</b>	Tramite tasselli su pavimento finito FFB. Non adatto per l'installazione all'aperto!	

\* Tipo 2: movimento motorizzato; 2 servomotori di posizionamento/2 direzioni controllate elettricamente.

\*\* Ciclo standardizzato con 1.000 passaggi al giorno e funzionamento in standby nel frattempo.

## Opzioni

<b>Variante di progettazione</b>	Impianto singolo/doppio/triplo/quadruplo/multiplo
<b>Lunghezza passaggio del sensore controllato</b>	Larghezza di passaggio 900 mm/915 mm (standard USA per disabili)1.000 mm. Larghezza di passaggio estesa con angolo di apertura ridotto. Il freno a dente si blocca quando viene premuto.
<b>Lunghezza passaggio del sensore non controllato</b>	DB = 1200 mm con bordo superiore max. 1800 mm/DB = 1400 mm con bordo superiore max. 1600 mm/ DB = 1600 mm con bordo superiore max. 1200 mm
<b>Prolungamento dei battenti della porta con Unità di azionamento 850 mm</b>	Bordo superiore del battente: 1.200 mm/1.400 mm/1.600 mm/1.800 mm
<b>Unità di azionamento alzata allo stesso bordo superiore dei battenti della porta</b>	Bordo superiore del battente: 1.200 mm/1.400 mm/1.600 mm/1.800 mm
<b>Installazione del lettore</b>	Pres a muro in corrimano per l'installazione/installazione universale, montaggio a scomparsa del lettore dietro ESG 6 mm con simbolo RFID L/W/H 150 x 90 x 30 mm/preparazione per il montaggio del lettore in superficie verticale, ad es. per persone su sedia a rotelle (altezza 850 mm)
<b>Guida per utente</b>	Icona RFID illuminata in bianco, rosso e verde/bianco-rosso-verde con luce di marcia integrata nel corrimano.
<b>Illuminazione ambiente</b>	Nell'area di passaggio LED bianco K4000/sull'esterno LED bianco K4000/ rosso e verde per l'indicazione di stato
<b>Mean cycles between failures (MCBF)</b>	DB = 650 mm: 10 Mio., DB = 900 mm: 8 Mio.
<b>Via di fuga</b>	L'unità di controllo SafeRoute (SCU) sul sistema o nelle sue vicinanze attiva la funzione del percorso di fuga e di salvataggio. funzione di via di fuga.
<b>Dichiarazioni di prodotto</b>	Environmental Product Declaration: EPD-DOR-20200033-IBA1-EN Health Product Declaration: Procedura standard MEMBER

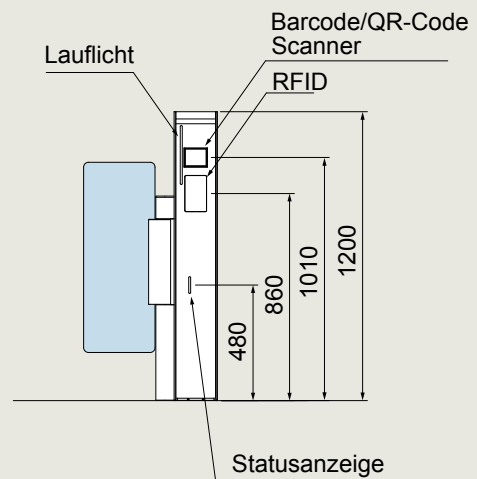
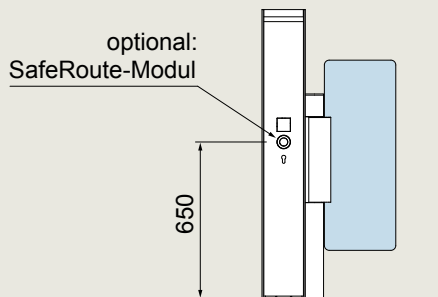
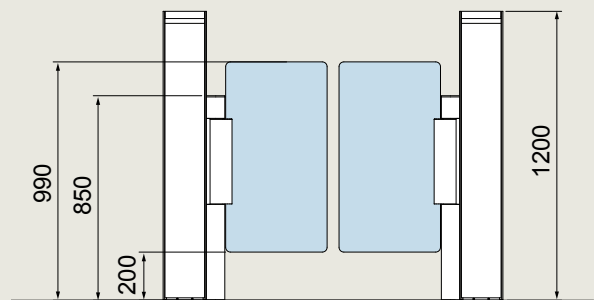
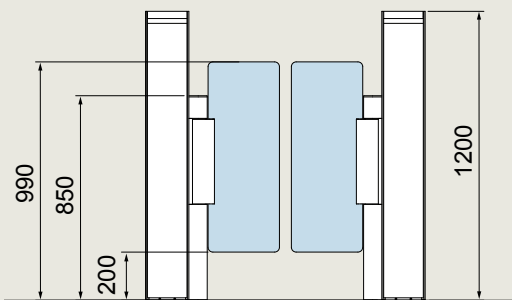
# Argus V60

## Particolarmente compatte ed eleganti

Con un alloggiamento di soli 240 mm di profondità, Argus V60 è un valido sistema di barriere con sensori utilizzabile anche dove c'è poco spazio a disposizione. L'integrazione delle unità di lettura è possibile allo stesso modo anche nelle altre versioni della linea di prodotti Argus.



Argus V60 Soluzione personalizzata  
 Profilo/unità di azionamento/Inlay: White P 100.  
 Unità lettore: Glass White G 810. Pannello: Glass Clear G 800



## Impianti standard

## Argus V60

<b>Struttura</b>	Altezza doppia porta	1.200 mm
	Lunghezza doppia porta	240 mm
	Larghezza di passaggio	650 mm
	Larghezza totale	1.161 mm
	Alloggiamento, fessura, copertura dell'azionamento. Barra orientabile	L'alloggiamento, le fessure sulla parte frontale e sul retro, la copertura dell'azionamento e la barra orientabile sono realizzati in profili di alluminio.
	Elementi di blocco	Due ante in ESG da 10 mm, bordo superiore 990 mm
	Sensori	Area di passaggio monitorata da listello sensore orizzontale. Ulteriore monitoraggio con sensori della zona di rotazione degli elementi di blocco come dispositivo di protezione
<b>Superfici a vista</b>	Tutti i profili in alluminio sono verniciati a polvere bianca P100	
<b>Funzione</b>	Azionamenti	Tipologia 2.* Integrato nel tubo girevole. Livello di sicurezza 3, opzionalmente fino a 3.1. Area di passaggio monitorata da strisce di sensori verticali in combinazione con l'algoritmo dormakaba SensLib. Monitoraggio di un singolo passaggio nella direzione di ingresso (livello di sicurezza unidirezionale 3). Opzionalmente anche in entrambe le direzioni (livello di sicurezza bidirezionale 3.1).
	Modalità di funzionamento porta	Stato di base chiuso „funzionamento notturno“: aprire l'anta in direzione di passaggio se si dispone di autorizzazione e richiuderla
<b>Sistema elettrico</b>	Comandi e alimentatore integrati nell'impianto	
	Alimentazione	100–240 VAC 50/60 Hz, 300 VA
	Potenza a riposo	18,4 VA**
	Impostazione standard in caso di mancanza di corrente	Anta mobile liberamente!
<b>Installazione</b>	Avvitata su pavimentazione fissa. Non idonea ad ambienti esterni!	

\* Tipo 2: Movimento motorizzato; due azionamenti posizione servo motore / due direzioni comandate elettricamente.

\*\* Ciclo standardizzato con 1.000 ingressi al giorno e disponibilità tra di essi.

## Opzioni

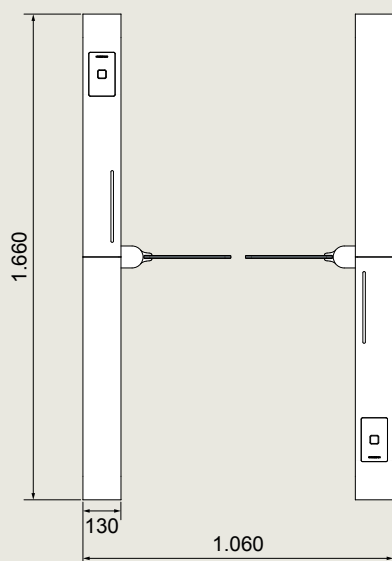
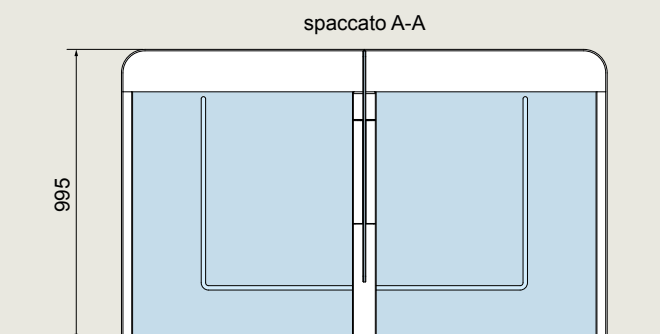
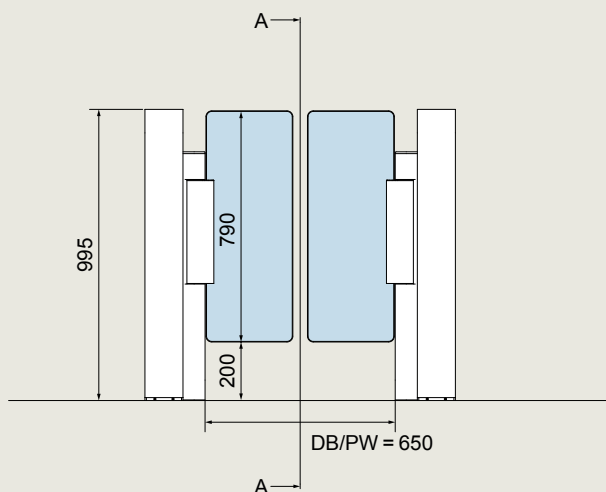
<b>Variante di esecuzione</b>	Impianto singolo/Impianto doppio/Impianto triplo/Impianto quadruplo/Impianto multiplo
<b>Lunghezza passaggio del sensore controllato</b>	Larghezza di passaggio 900 mm/915 mm (standard USA per disabili)1.000 mm. Larghezza di passaggio estesa con angolo di apertura ridotto. Il freno a dente si blocca quando viene premuto.
<b>Innalzamento anta con unità azionamento 850 mm</b>	Bordo superiore anta 1.200 mm
<b>Montaggio lettore</b>	Installazione del lettore universale a scomparsa dietro un vetro di sicurezza temprato da 6 mm con simbolo RFID L/W/H 150 x 90 x 30 mm/Preparazione per l'installazione di un lettore di codici a barre tipo Access ATR 200.
<b>Guida utente</b>	Icona RFID illuminata in sequenza luminosa bianco, rosso e verde/bianco-verde inserita nella fessura orizzontale
<b>Mean cycles between failures (MCBF)</b>	DB=650 mm: 10 Mio., DB=900 mm: 8 Mio.
<b>Impiego in vie di fuga e di soccorso</b>	L'unità SafeRoute Control Unit (SCU) sull'impianto o nelle sue vicinanze attiva la funzione vie di fuga e di soccorso.
<b>Bidirektionale Vereinzelung</b>	Monitoraggio del singolo passaggio sia in direzione d'ingresso che di uscita

# Argus 80

Un design sempre di alta qualità: la barriera si presenta particolarmente solida e raffinata, perché la parte superiore è lavorata senza soluzione di continuità in un unico pezzo con i perni verticali del telaio anteriore e posteriore, come uno strato integrale. Il metallo scintillante sembra un corrimano "infinito". Il Full Cast Layer prolunga la barriera di un solo centimetro. La dotazione è variegata come nell'Argus 60, i moduli di sicurezza, le combinazioni di colori, la luce di marcia, l'illuminazione ambientale o l'altezza delle porte. È possibile anche personalizzare: i pannelli laterali possono presentare anche i brillanti colori aziendali.



Argus 80 soluzione personalizzata  
 Profilo: Niro N700. Unità di azionamento: Light Grey P 130  
 Full Cast Layer: Alluminio anodizzato nero Unità lettore: Glass Black G 880  
 Pannello: Glass Light Grey G 830





## Impianti standard

## Argus 80

<b>Struttura</b>	Altezza barriera	995 mm
	Lunghezza barriera	1.660 mm
	Larghezza passaggio	650 mm
	Larghezza totale	1.060 mm
	Struttura, montanti, elementi di guida	Profilo di alluminio con copertura perimetrale sul corrimano e nella parte anteriore nella parte laterale in alluminio Copertura laterale dei sensori con dischi stampati nelle rispettive tonalità di colore, definita nelle impostazioni predefinite.
	Elementi di blocco	Due battenti in vetro di sicurezza temprato, 10 mm, bordo superiore: 990 mm
	Sensori	Sensori in disposizione orizzontale e verticale integrati negli elementi di guida
<b>Finiture</b>	Combinazioni di superfici personalizzabili o secondo l'impostazione predefinita	
<b>Funzione</b>	Azionamento	Tipologia 2.* Integrato nel tubo oscillante. Livello di sicurezza 2. Area di passaggio monitorata da sensori estesi in lunghezza e disposizione ottimizzate (maggiore monitoraggio del singolo passaggio in entrambe le direzioni, compreso il rilevamento della direzione opposta).
	Modalità operative	Posizione di base chiusa "modalità notte": I battenti della porta si aprono dietro autorizzazione nella direzione di passaggio e si chiudono subito dopo
<b>Componenti elettrici</b>	Comandi e alimentatore integrati nell'impianto	
	Alimentazione elettrica	100-240 VAC, 50/60 Hz, 300 VA.
	Potenza assorbita	18,4 VA (58 VA con illuminazione ambientale)**
	Impostazione standard in caso di interruzione dell'alimentazione	I battenti della porta si muovono liberamente.
<b>Installazione</b>	Tramite tasselli su pavimento finito FFB. Non adatto per l'installazione all'aperto!	

\* Tipo 2: movimento motorizzato; 2 servomotori di posizionamento/2 direzioni controllate elettricamente.

\*\* Ciclo standardizzato con 1.000 passaggi al giorno e funzionamento in standby nel frattempo.

## Opzioni

<b>Variante di progettazione</b>	Impianto singolo/doppio/triplo/quadruplo/multiplo
<b>Lunghezza passaggio del sensore controllato</b>	Larghezza di passaggio 900 mm/915 mm (standard USA per disabili)1.000 mm. Larghezza di passaggio estesa con angolo di apertura ridotto. Il freno a dente si blocca quando viene premuto.
<b>Lunghezza passaggio del sensore non controllato</b>	DB = 1200 mm con bordo superiore max. 1800 mm/DB = 1400 mm con bordo superiore max. 1600 mm/ DB = 1600 mm con bordo superiore max. 1200 mm
<b>Prolungamento dei battenti della porta con Unità di azionamento 850 mm</b>	Bordo superiore del battente: 1.200 mm/1.400 mm/1.600 mm/1.800 mm
<b>Unità di azionamento alzata allo stesso bordo superiore dei battenti della porta</b>	Bordo superiore del battente: 1.200 mm/1.400 mm/1.600 mm/1.800 mm
<b>Installazione del lettore</b>	Presa a muro in corrimano per l'installazione/installazione universale, montaggio a scomparsa del lettore dietro ESG 6 mm con simbolo RFID L/W/H 150 x 90 x 30 mm/preparazione per il montaggio del lettore in superficie verticale, ad es. per persone su sedia a rotelle (altezza 850 mm)
<b>Guida per utente</b>	Icona RFID illuminata in bianco, rosso e verde/bianco-rosso-verde con luce di marcia integrata nel corrimano.
<b>Illuminazione ambiente</b>	Nell'area di passaggio LED bianco K4000/sull'esterno LED bianco K4000/ rosso e verde per l'indicazione di stato
<b>Mean cycles between failures (MCFB)</b>	DB = 650 mm: 10 Mio., DB = 900 mm: 8 Mio.
<b>Via di fuga</b>	L'unità di controllo SafeRoute (SCU) sul sistema o nelle sue vicinanze attiva la funzione del percorso di fuga e di salvataggio. funzione di via di fuga.
<b>Dichiarazioni di prodotto</b>	Environmental Product Declaration: EPD-DOR-20200033-IBA1-EN Health Product Declaration: Procedura standard MEMBER



"Per me, come integratore di sistema, la sicurezza si basa su molti moduli. In questo caso, il gradimento degli utenti deve avvenire pari passo con diversi tipi di autorizzazione all'accesso e di analisi dei dati. Argus offre una struttura modulare per tutte le possibilità".

modulare



integrabile

# Argus Color Index

## Profilo Argus 40/60/80



White P 100    Cafe Creme P 235    Anthracite P 180    Black P 190    Silver N 600    Niro N 700

## Unità di funzionamento Argus 40/60/80



White P 100    Cafe Creme P 235    Anthracite P 180    Black P 190    Silver N 600    Niro N 700

## Inlay Argus 40/60. Full Cast Layer Argus 80.



White P 100    Anthracite P 180    Silver N 600    Niro N 700    Niro S 700 (solo Argus 40/60)

## Battente della porta Argus 40/60/80



Glass Clear G 800    polycarbonato\* Clear G 801

\* Versione opzionale

## Pannello Argus 40



Glass Clear G 800

## Pannello Argus 60/80



Glass Clear G 800    Glass White G 810    Glass Light Grey G 830    Glass Black G 880    Niro S 700

## Custom Argus 40/60/80

Colore RAL personalizzato, materiale Inlay personalizzato, stampa personalizzata del battente della porta.

Argus 40 utilizza un vetro trasparente al centro dell'elemento di guida invece di una copertura laterale. In questo caso si utilizza sempre il materiale Glass Clear G 800.

Tutte le combinazioni di superfici pre-configurate possono essere selezionate liberamente con l'opzione Collection.

# Configurazione Argus Standard e Collection

La semplicità è bella. Le classiche combinazioni di colori sono senza tempo e si fondono in qualsiasi tipo di architettura.

## Standard

Le nostre impostazioni standard (Pre-Setting) offrono combinazioni cromatiche coordinate al design per molti ambienti.

## Collection

Per un tocco individuale, è possibile combinare i propri colori preferiti della gamma Argus Color Index (v. pag. 42) con l'opzione di configurazione Collection.



## Argus Pre-Setting Digital Silver

<b>Profilo</b>	Silver N 600
<b>Unità di azionamento</b>	Silver N 600
<b>Inlay</b>	Argus 40/60: Silver N 600. Opzionale White P 100.
<b>Full Cast Layer</b>	Argus 80: Silver N 600. Opzionale White P 100.
<b>Unità lettore</b>	Glass White G 810. Optional: Glass Black G 880
<b>Battente della porta*</b>	Glass Clear G 800 Optional: Polycarbonat Clear G 801
<b>Pannello</b>	Argus 40: opzionale Glass Clear G 800
	Argus 60: opzionale Glass Clear G 800
	Argus 80: Glass Clear G 800

Figura: Argus 40 Pre-Setting Digital Silver  
profilo/unità di funzionamento/Inlay: Silver N 600  
Unità lettore: Glass White G 810. Pannello: Glass Clear G 800

## Argus Pre-Setting Corporate Satin

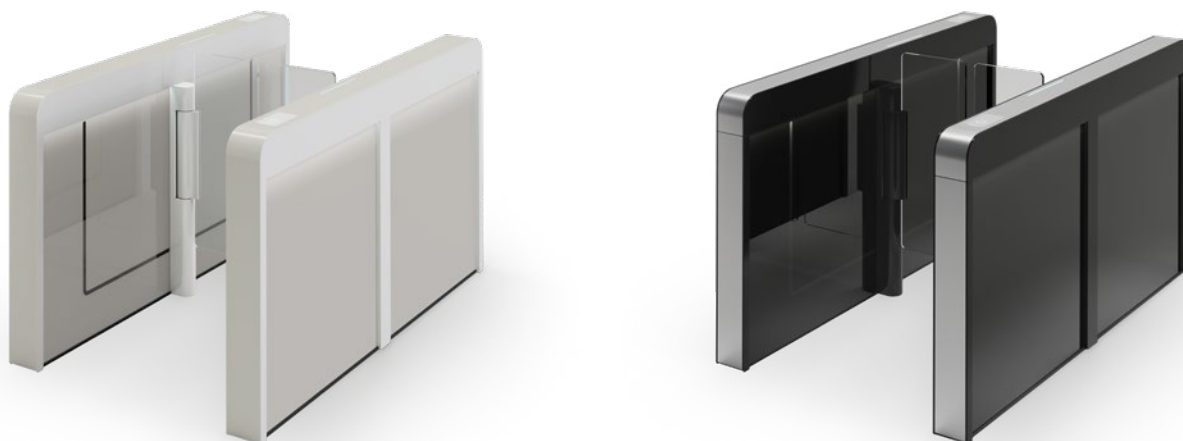
<b>Profilo</b>	Niro N 700
<b>Unità di azionamento</b>	Niro N 700
<b>Inlay</b>	Argus 40/60: Niro N 700. Opzionale White P 100.
<b>Full Cast Layer</b>	Argus 80: Niro N 700. Opzionale White P 100.
<b>Unità lettore</b>	Glass Black G 880. Optional: Glass White G 810
<b>Battente della porta*</b>	Glass Clear G 800 Optional: Polycarbonat Clear G 801
<b>Pannello</b>	Argus 40: opzionale Glass Clear G 800
	Argus 60: opzionale Glass White G 810
	Argus 80: Glass White G 810

Figura: Argus 80 Pre-Setting Corporate Satin  
Profilo/unità di funzionamento: Niro N 700. Full Cast Layer: Lettore  
P 100 white: Glass White G 810. Pannello: Glass White G 810

\*A seconda del bordo superiore del battente della porta e della lunghezza del tubo oscillante.

# Configurazione Argus Standard e Collection

I contrasti creano atmosfera. Dopo tutto, l'atrio è la prima impressione all'interno dell'edificio per uffici. La configurazione Collection offre la possibilità di scegliere tra combinazioni di metallo e vetro finemente calibrate.



## Argus Pre-Setting True White

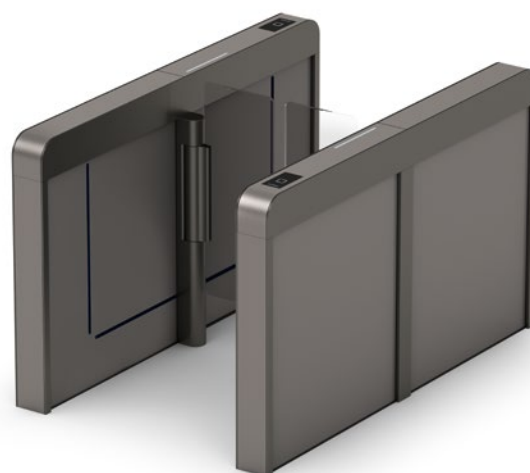
<b>Profilo</b>	White P 100
<b>Unità di azionamento</b>	White P 100
<b>Inlay</b>	Argus 40/60: White P 100
<b>Full Cast Layer</b>	Argus 80: White P 100
<b>Unità lettore</b>	Glass White G 810. Optional: Glass Black G 880
<b>Battente della porta*</b>	Glass Clear G 800 Optional: Polycarbonat Clear G 801
<b>Pannello</b>	Argus 40: opzionale Glass Clear G 800
	Argus 60: opzionale Glass Light Grey G 830
	Argus 80: Glass Light Grey G 830

Figura: Argus 80 Pre-Setting True White  
 Profilo/unità di funzionamento/ Full Cast Layer White P 100  
 Unità lettore: Glass White G 810. Pannello: Glass Light Grey G 830

## Argus Pre-Setting Deep Black

<b>Profilo</b>	Black P 190
<b>Unità di azionamento</b>	Black P 190
<b>Inlay</b>	Argus 40/60: Silver N 600
<b>Full Cast Layer</b>	Argus 80: Silver N 600
<b>Unità lettore</b>	Glass White G 810. Optional: Glass Black G 880
<b>Battente della porta*</b>	Glass Clear G 800 Optional: Polycarbonat Clear G 801
<b>Pannello</b>	Argus 40: opzionale Glass Clear G 800
	Argus 60: opzionale Glass Clear G 880
	Argus 80: Glass Black G 880

Figura: Argus 60 Pre-Setting Deep Black  
 Profilo/unità di azionamento: Black P 190. Inlay: Silver N 600  
 unità lettore: Glass White G 810. Pannello: Glass Black G 880.



### Argus Pre-Setting **Vector Edge**

<b>Profilo</b>	Silver N 600
<b>Unità di azionamento</b>	Silver N 600
<b>Inlay</b>	Argus 40/60: Anthracite P 180
<b>Full Cast Layer</b>	Argus 80: Anthracite P 180
<b>Unità lettore</b>	Glass Black G 880. Optional: Glass White G 810
<b>Battente della porta*</b>	Glass Clear G 800 Optional: Polycarbonat Clear G 801
<b>Pannello</b>	Argus 40: opzionale Glass Clear G 800
	Argus 60: opzionale Glass Clear G 800
	Argus 80: Glass Clear G 800

### Argus Pre-Setting **Core Steel** (solo Argus 40 e 60)

<b>Profilo</b>	Anthracite P 180
<b>Unità di azionamento</b>	Anthracite P 180
<b>Inlay</b>	Argus 40/60: Niro S 700
<b>Unità lettore</b>	Glass Black G 880. Optional: Glass White G 810
<b>Battente della porta*</b>	Glass Clear G 800 Optional: Polycarbonat Clear G 801
<b>Pannello</b>	Argus 40: opzionale Glass Clear G 800
	Argus 60 opzionale Niro S 700

Figura: Argus 60 Pre-Setting Vector Edge  
 Profilo/unità di azionamento: Silver N 600. Inlay: Anthracite P 180  
 Unità lettore: Glass Black G 880. Pannello: Glass Clear G 800

Figura: Argus 60 Pre-Setting Core Steel  
 Profilo/unità di azionamento: Anthracite P 180.  
 Unità lettore: Glass Black G 880. Pannello: Niro S 700.

\*A seconda del bordo superiore del battente della porta e della lunghezza del tubo oscillante.

# Configurazione Argus Standard e Collection

L'interior design contemporaneo ha riscoperto toni caldi e naturali. In alternativa al grigio diffuso delle installazioni tecniche, Argus può formare una sottile unità con l'ambiente con il colore crema del caffè.



## Argus Pre-Setting **Organic Sand**

<b>Profilo</b>	Cafe Creme P 235
<b>Unità di azionamento</b>	Cafe Creme P 235
<b>Inlay</b>	Argus 40/60: Anthracite P 180
<b>Full Cast Layer</b>	Argus 80: Anthracite P 180
<b>Unità lettore</b>	Glass Black G 880. Optional: Glass White G 810
<b>Battente della porta*</b>	Glass Clear G 800 Optional: Polycarbonat Clear G 801
<b>Pannello</b>	Argus 40: opzionale Glass Clear G 800
	Argus 60 Glass White G 810 opzionale
	Argus 80: Glass White G 810

## Argus Pre-Setting **True White**

<b>Profilo</b>	White P 100
<b>Unità di azionamento</b>	White P 100
<b>Inlay</b>	White P 100
<b>Unità lettore</b>	Glass White G 810 Optional: Glass White G 810
<b>Battente della porta*</b>	Glass Clear G 800 Optional: Polycarbonat Clear G 801

Figura: Argus 60 Pre-Setting Organic Sand  
 Profilo/unità di azionamento: Cafe Creme P 235. Inlay: Anthracite P 180  
 Unità lettore: Glass Black G 880. Pannello: Glass White G 810





### Argus Pre-Setting **Organic Sand**

<b>Profilo</b>	Cafe Creme P 235
<b>Unità di azionamento</b>	Cafe Creme P 235
<b>Inlay</b>	Anthracite P 180
<b>Unità lettore</b>	Glass Black G 880. Optional: Glass White G 810
<b>Battente della porta*</b>	Glass Clear G 800 Optional: Polycarbonat Clear G 801

### Argus Pre-Setting **Deep Black**

<b>Profilo</b>	Black P 190
<b>Unità di azionamento</b>	Black P 190
<b>Inlay</b>	Silver N 600
<b>Unità lettore</b>	Glass White G 810 Optional: Glass Black G 880
<b>Battente della porta*</b>	Glass Clear G 800 Optional: Polycarbonat Clear G 801

Figura: Argus 60 Pre-Setting Organic Sand  
 Profilo/unità di azionamento: Cafe Creme P 235. Inlay: Anthracite P 180  
 Unità lettore: Glass Black G 880. Pannello: Glass White G 810

\*A seconda del bordo superiore del battente della porta e della lunghezza del tubo oscillante.

# Configurazione Argus Custom

Nessuna azienda è uguale all'altra. Questa unicità si può rispecchiare anche nel design delle barriere con sensori Argus. Così si possono modificare anche i pannelli e le ante in tutti i colori abbinati. Trasparente o opaco, con il logo aziendale in vista o una suggestiva illuminazione a colori, l'effetto all'ingresso è sempre un biglietto da visita perfetto.







Door  
Hardware



Electronic  
Access & Data



Mechanical  
Key Systems



Lodging  
Systems



Entrance  
Systems



Interior Glass  
Systems



Safe  
Locks



Service



[dormakaba.com](https://dormakaba.com)

**dormakaba Italia S.r.l.**

IT-Milano (MI)

T: +39 02 494842

IT-Castel Maggiore (BO)

T: +39 051 4178311

**dormakaba.it**

**dormakaba**

**Schweiz AG**

Lerchentalstrasse 2a

CH-9016 St. Gallen

T: +41 848 85 86 87

**dormakaba.ch**