

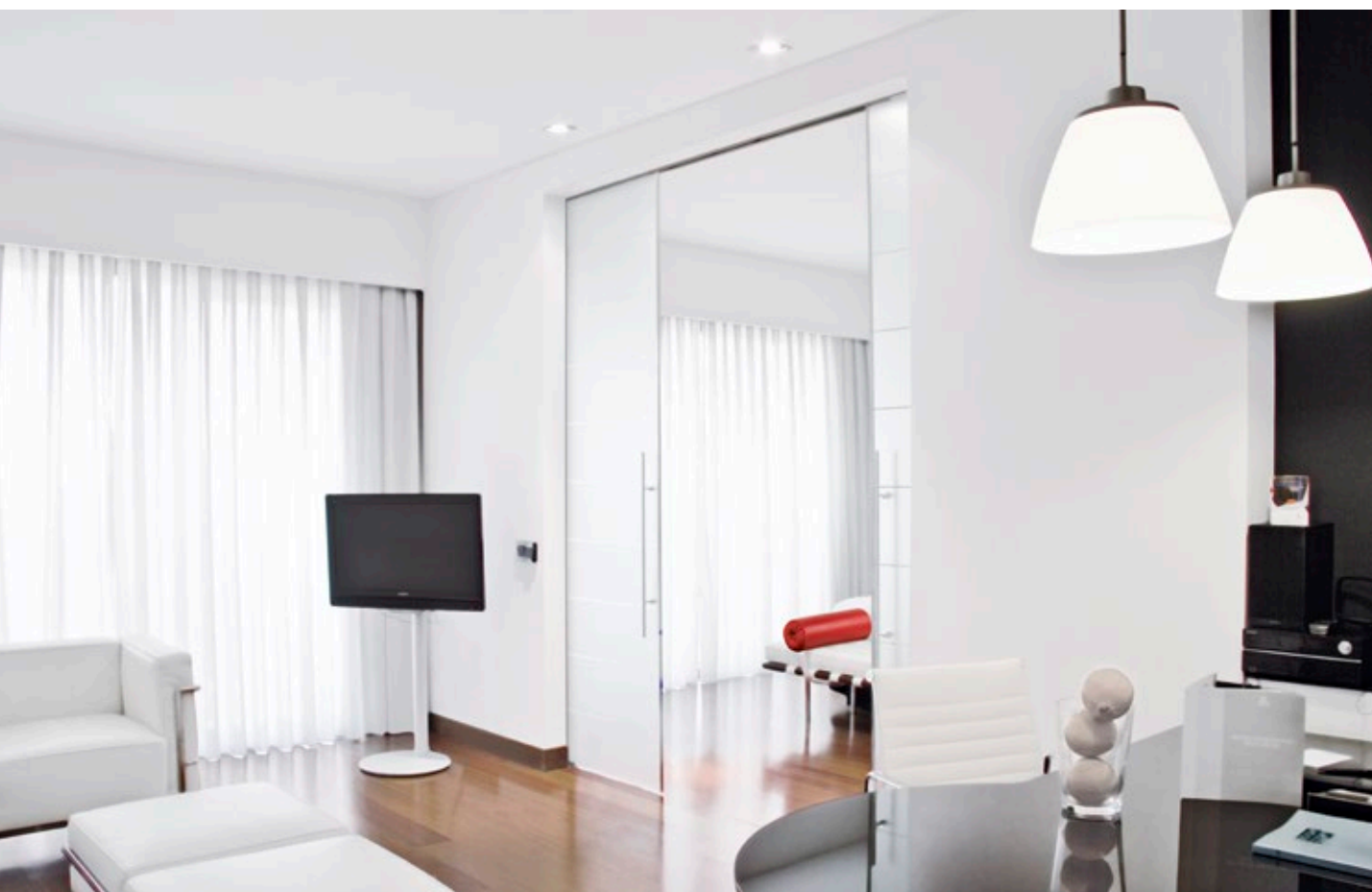


AGILE I CS 80 MAGNEO

—
Wewnętrzne drzwi przesuwne
Otwieranie ręczne lub automatyczne

AGILE I CS 80 MAGNEO. WEWNĘTRZNE DRZWI PRZESUWNE

Wygodne rozwiązania dla wnętrz pozwalające na lepsze wykorzystanie przestrzeni.



Ręcznie otwierane drzwi AGILE 150 w wersji dwupanelowej – tutaj zamontowane po stronie łazienki pokoju hotelowego.



„Gdy mamy zajęte ręce, drzwi automatyczne ułatwiają nam życie”.



Napęd automatycznych drzwi przesuwanych CS 80 MAGNEO – tutaj zastosowany do drewnianych drzwi sali konferencyjnej.

Drzwi przesuwne DORMA to więcej niż tylko rozwiązania pozwalające na lepsze wykorzystanie przestrzeni w ograniczonych obszarach – zwiększają one wygodę użytkownika i tworzą ponadczasowe wzornictwo. Klienci mogą wybierać spośród systemów drzwi przesuwanych

AGILE dla drzwi otwieranych ręcznie oraz wersji automatycznej CS 80 MAGNEO. Obydwie wersje mają podobny kształt i oferują pasujące do wnętrza wykończenie powierzchni z tworzywa o wyglądzie stali nierdzewnej. Wachlarz drzwi przesuwanych DORMA oferuje rozwiązania

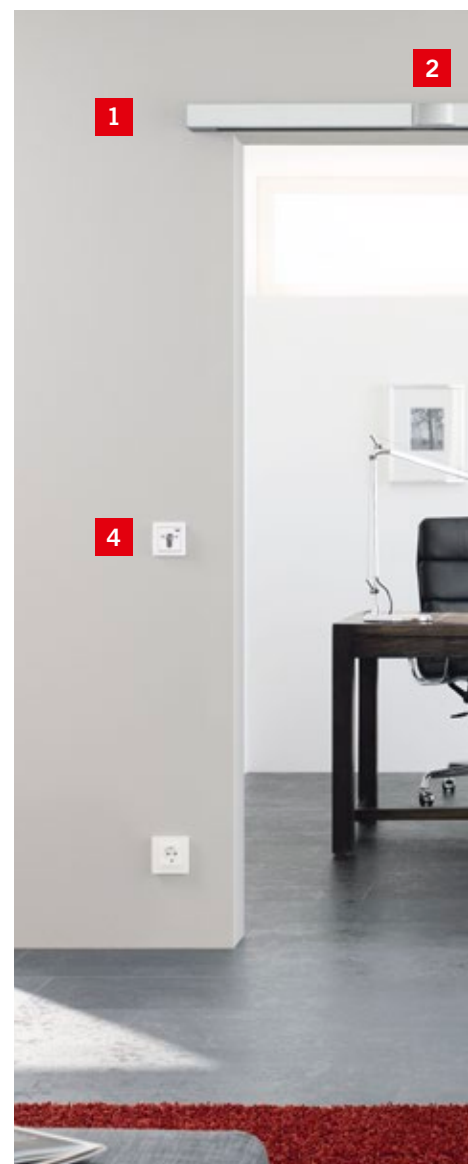
indywidualne najwyższej jakości, zdolne sprostać wymaganiom stawianym przez wyrafinowane projekty pomieszczeń – odpowiednie nie tylko do przestrzeni biznesowych, takich jak biura, gabinety lub kancelarie prawne, ale także do mieszkań prywatnych.

CS 80 MAGNEO, TERAZ Z FUNKCJĄ ZAMYKANIA I WZORNICTWEM DORMA Z MATOWEJ STALI NIERDZEWNEJ



Oprócz oferowanego dotychczas aluminiowego wykończenia powierzchni, napęd automatycznych drzwi przesuwanych CS 80 MAGNEO jest teraz dostępny w wersji matowej stali nierdzewnej. Jego prosty wygląd pasuje do wykończenia ze stali nierdzewnej napędu ręcznie otwieranych drzwi przesuwanych AGILE i dodatkowo podkreśla wyrafinowane i nowoczesne wzornictwo wnętrza.

Ponadto DORMA oferuje okucia jednopunktowe z serii MANET oraz pochwyt drzwiowe i uchwyty wpuszczane. Nowa funkcja blokowania z wykorzystaniem zamka z kluczem (w celu zamykania/otwierania) zabezpiecza pomieszczenie przed dostępem osób nieupoważnionych. Urządzenie zamykające systemy jest ukryte za pokrywą i dlatego nie jest widoczne z zewnątrz.



Wzornictwo DORMA w wersji matowej stali nierdzewnej.

CS 80 MAGNEO w wersji matowej stali nierdzewnej DORMA komponuje się z wzornictwem opartym na stali nierdzewnej napędu drzwi przesuwanych AGILE (patrz powyższe zdjęcie).



„Dla mnie systemy automatyczne oznaczają większą łatwość poruszania się i posmak luksusu”.



1 CS 80 MAGNEO z urządzeniem zamykającym w wersji z matowej stali nierdzewnej DORMA.

3 Jednopunktowe okucia MANET.



4 Funkcja zamykania. Napęd automatycznych drzwi przesuwanych CS 80 MAGNEO obejmuje teraz funkcję zamykania z zamkiem na kluczyk, służącą zapobieganiu dostępowi osób nieupoważnionych. System zamykający jest ukryty za pokrywą.

2 W celu jeszcze większego ułatwienia dostępu: detektory ruchu.

AGILE I CS 80 MAGNEO. WYSMUKŁE PROFILE DLA POMIESZCZEŃ BIZNESOWYCH

Ręcznie otwierane drzwi przesuwne AGILE. Wykonane w całości ze szkła, przezroczyste i luksusowe wzornictwo.



Rozwiązania drzwi przesuwnych DORMA AGILE i CS 80 MAGNEO podkreślają prestiżową koncepcję pomieszczeń kancelarii prawnych, gabinetów, biur, salonów wystawowych, hoteli i restauracji. Dzięki inteligentnemu, funkcjonalnemu zasięgowi i harmonijnemu wzornictwu, łączą one technologię z aspektami estetycznymi.

Ponadto rozwiązania te przynoszą wygodę użytkownika na nowy poziom: w połączeniu z radarowym detektorem ruchu umożliwiają bezkontaktowe przechodzenie przez automatyczne drzwi przesuwne CS 80 MAGNEO – szczególnie przydatne w przypadku przejść pomiędzy kuchnią i salą restauracyjną lub w obszarach sanitarnych.



„Rozwiązania drzwi automatycznych są niemalże niezastąpione, gdy w grę wchodzi higiena”.



Automatyczne drzwi przesuwne CS 80 MAGNEO. Szczególnie przydatne tam, gdzie drzwi muszą być otwierane bez bezpośredniego kontaktu, np. w placówkach ochrony zdrowia. Sterowane przełącznikiem zbliżeniowym (MagicSwitch).

BIZNES STAJE SIĘ STYLEM ŻYCIA. Z AGILE I CS 80 MAGNEO

Ręcznie otwierane drzwi przesuwne AGILE 150 DORMOTION. Sprężyna amortyzująca zapewnia łagodny cykl zamykania do pozycji końcowej.



Drzwi przesuwne DORMA udowadniają, że wygoda i funkcjonalność w budynkach biurowych mogą zostać połączone w prosty sposób. Czy to pomiędzy biurem i salą

konferencyjną, czy też recepcją i kafełnią – AGILE i CS 80 MAGNEO tworzą płynne przejścia. Ich wysmukłe profile mogą być wykorzystywane jako część wzornictwa lub

zostać ukryte za ścianą lub wewnątrz ramy drzwiowej.



„Nasz system drzwi przesuwnych ułatwia komunikację w biurze”.



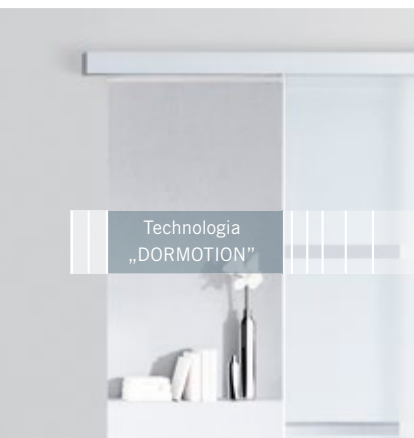
Bezpieczeństwo „SoftMotion” w trybie „Low-Energy”

CS 80 MAGNEO, uspokajająco bezpieczne: Automatyczna funkcja łagodnie zatrzymuje drzwi, gdy tylko panel

napotyka opór. Dzięki tej funkcji nie są zazwyczaj konieczne żadne dodatkowe czujniki bezpieczeństwa – zakładając, że system pracuje w trybie niskoenerygetycznym (Low-Energy).

Automatyczne drzwi przesuwne CS 80 MAGNEO – tutaj aktywowane detektorem ruchu.

AGILE – OKUCIA DO RĘCZNIE OTWIERANYCH WEWNĘTRZNYCH DRZWI PRZESUWNYCH



Więcej akcesoriów techniki drzwiowej dla ręcznie otwieranych wewnętrznych drzwi przesuwnych znaleźć można na stronie www.dorma.pl

Obszar zastosowania	Wyjątkowo wszechstronne: Do drzwi wewnętrznych w budynkach użyteczności publicznej i komercyjnych oraz prywatnych domach, włącznie z drzwiami łazienkowymi. Odpowiednie dla drzwi szklanych i drewnianych. Dla jedno- lub dwupanelowych systemów drzwiowych.
Ciężar panelu drzwiowego	AGILE 50 dla całkowitego ciężaru do 50 kg. AGILE 150 dla całkowitego ciężaru do 150 kg. Więcej szczegółów znaleźć można w broszurach technicznych.
Dane techniczne	Technologia DORMOTION: łagodny cykl zamykania do pozycji końcowej dzięki sprężynie amortyzującej. Technologia synchroniczna: gdy tylko użytkownik poruszy jeden z paneli dwupanelowego systemu drzwiowego, drugi panel drzwiowy zostaje aktywowany w tym samym czasie. Standard: zwalnianie przy zatrzymaniu oraz bezpieczne zatrzymanie w pozycji końcowej.
Wymiary	AGILE 50: wysokość 49 mm x głębokość 46 mm. AGILE 150: wysokość 63 mm x głębokość 54 mm do 83 mm (w zależności od metody montażu). Szerokość otwierania zależna od systemu.
Wzornictwo	Wzornictwo DORMA Contur.
Wykończenie powierzchni	Różne wykończenia powierzchni: anodowane lub powlekane proszkowo w każdej wersji anodowania lub kolorze RAL.
Otwieranie	Poprzez ręczne pchnięcie drzwi.
Montaż	Montaż podsufitowy lub ścienny. Montaż w naświetlaczach wszystkich systemów szklanych. Łatwy montaż, surowe wzornictwo, długi czas użytkowania produktu.

CS 80 MAGNEO – NAPĘD DO AUTOMATYCZNYCH WEWNĘTRZNYCH DRZWI PRZESUWNYCH

Wyjątkowo wszechstronne: Do drzwi wewnętrznych w budynkach użyteczności publicznej i komercyjnych oraz prywatnych domach.

Odpowiednie dla drzwi szklanych, drewnianych i metalowych.

Dla jednopanelowych systemów drzwiowych.

Dla całkowitego ciężaru do 80 kg.

Technologia magnetyczna z trybem niskoenergetyczny (Low-Energy):
Zazwyczaj system nie wymaga dodatkowych czujników bezpieczeństwa zgodnie z DIN 18650, ANSI i BSI dzięki wrażliwemu działaniu przesuwne panelu drzwiowego w trybie niskoenergetycznym (Low-Energy).

Funkcja blokowania.

Wysokość 62 lub 75 mm, głębokość 60 mm.
Szerokość otwierania od 665 mm do 1 125 mm i trzy długości napędu.

Wzornictwo DORMA Contur.

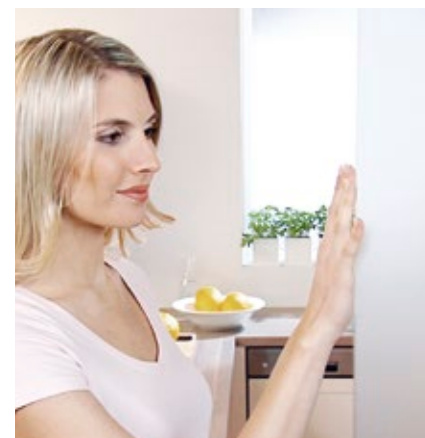
Dostępne w wersji aluminiowej i matowej stali nierdzewnej DORMA (dopasowane do AGILE w wersji z tworzywa imitującego stal nierdzewną).

Aktywacja funkcji automatycznej przyciskiem, przełącznikiem zbliżeniowym (MagicSwitch), detektorem ruchu, pilotem lub zakodowanym przekaźnikiem (AutoSwitch). Odpowiednie także do aktywacji ręcznej poprzez funkcję Push&Go (wystarczy lekkie pchnięcie panelu drzwiowego).

Montaż podsufitowy lub ścienny – widoczny lub ukryty.

Montaż w naświetlaczach wszystkich systemów szklanych.

Łatwy montaż i odbiór techniczny dzięki Plug&Go (standardowe zasilanie 230 V).
Niezawodne, o niskim stopniu zużycia i łatwe do rozbudowy.



CS 80 MAGNEO z trybem niskoenergetycznym (Low-Energy): drzwi zatrzymają się i zawrócą po delikatnym zetknięciu się z przeszkodą.

Zapraszamy na stronę www.dorma.pl, gdzie znaleźć można więcej rozwiązań drzwi przesuwnych w różnych obszarach zastosowań.



DORMA Polska Sp. z o.o.
ul. Warszawska 72
05-520 Konstancin-Jeziorna
Polska
Tel. 22 736 59 00
Fax 22 736 59 01
www.dorma.pl