

# Por un hogar seguro

Sistema de llave de serreta pextra Q de dormakaba





# Te ayudamos a reinventar el acceso



# Configura pextra Q para adaptarse a tus necesidades

El nuevo sistema de llave de serreta pextra Q de dormakaba ofrece múltiples niveles de protección para llaves y cilindros. Su versatilidad lo hace ideal para asegurar y organizar el acceso a cualquier edificio, no solo viviendas unifamiliares y complejos residenciales, sino también edificios públicos y propiedades industriales.

## Áreas de aplicación

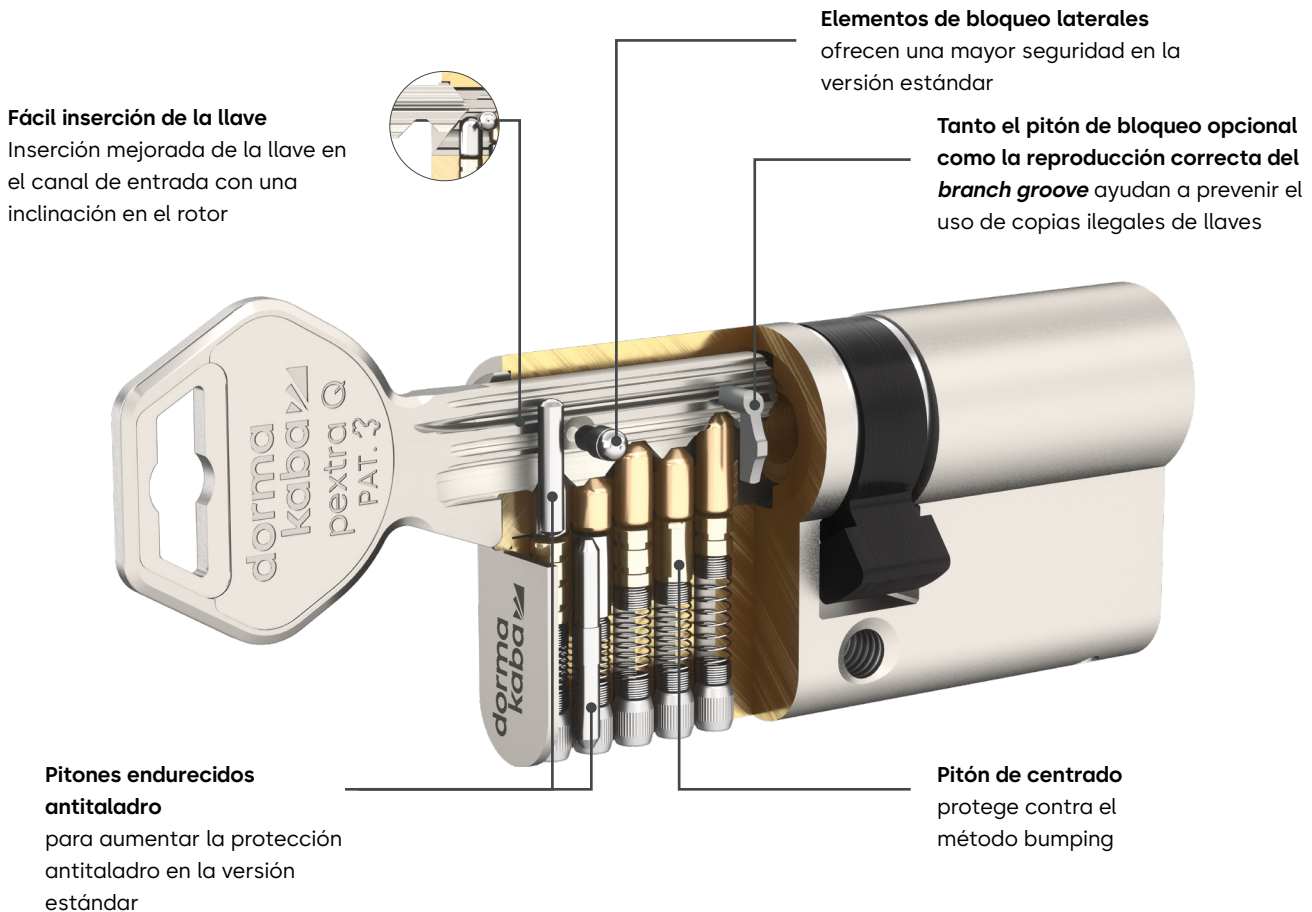
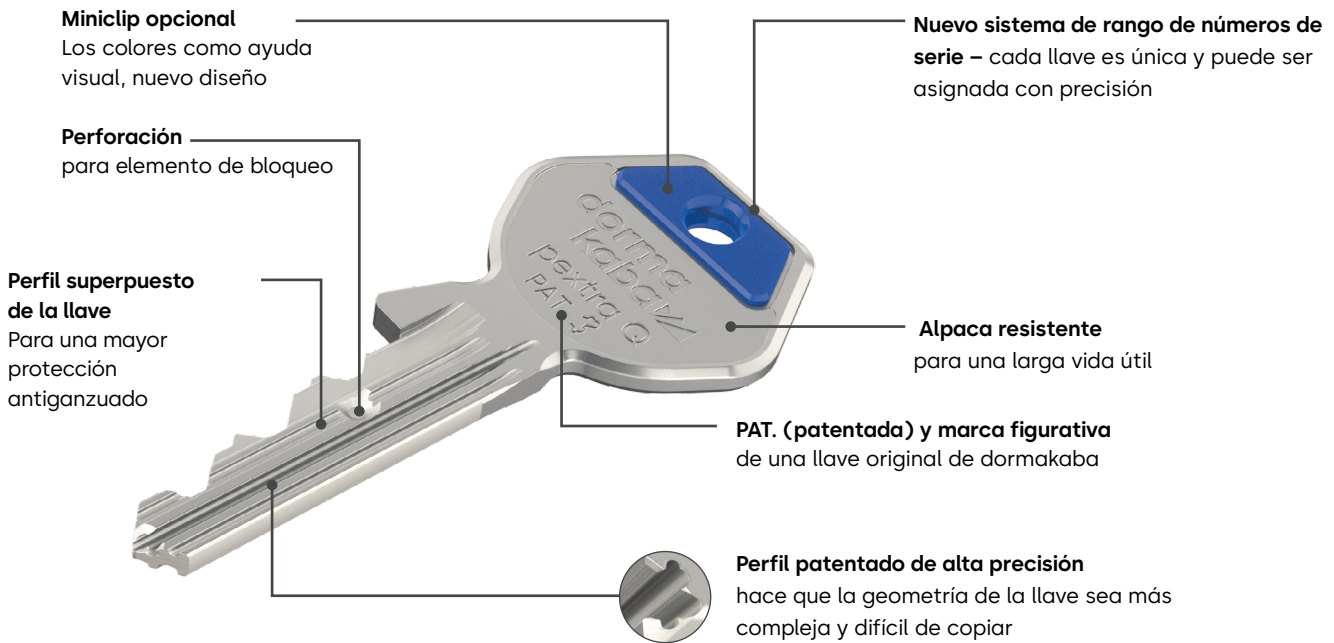
- Sanidad
- Edificios de oficinas
- Hoteles y catering
- Aeropuertos
- Banca y seguros
- Educación
- Industria y producción
- Sector comercial y minorista
- Viviendas de propiedad privada
- Gobierno y administración
- Deporte y cultura
- Transporte y logística

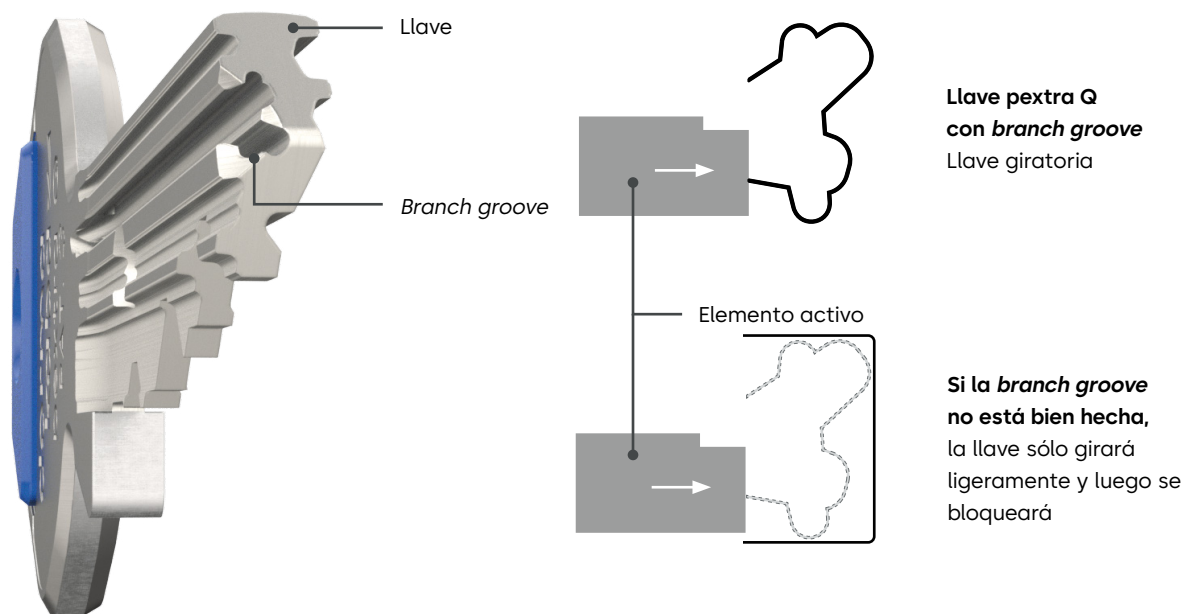
## Las ventajas de un vistazo

- Protección a largo plazo mediante la patente europea EP4204648A0\* - válida hasta 2042
- Alto nivel de seguridad, ya que cumple las normas pertinentes, como EN 1303 y DIN 18252
- Certificado conforme a VdS-A y VdS-AZ en la versión con 5 pitones, VdS-B y VdS-BZ con 6 pitones
- Protección estándar contra métodos forzados de apertura
- El grado C de resistencia ya se ha alcanzado en la versión estándar
- Perfil de llave superpuesto para una mejor protección contra el picking
- Perfil de llave de alta precisión patentado (branch groove) para protección contra el impressioning
- Nuevo sistema de rango de números de serie: cada llave es única y puede asignarse con precisión
- La resistencia al ganzuado y la protección antitaladro se proporcionan mediante elementos de seguridad de acero adicionales en el cilindro
- Elementos de seguridad opcionales y funciones especiales niveles de protección aún mayores
- Flexible en su uso tanto con sistemas individuales como con sistemas de llave maestra desde el más básico al más complejo
- Combinable con los sistemas electrónicos de dormakaba
- Declaraciones medioambientales de producto (DAP) disponibles



# Creando nuevos estándares en diseño y tecnología





## Doble ranura patentada de alta precisión (*branch groove*) mayor protección contra el duplicado ilegal de llaves

Las llaves pextra Q están diseñadas con una ranura de perfil de corte. Esto se denomina *branch groove* y sólo puede fabricarse con máquinas especiales y un complejo proceso de fresado. Un elemento activo opcional en el cilindro de la cerradura comprueba si esta ranura está presente y bloquea el cilindro si se ha intentado utilizar una llave duplicada ilegal.

## Protección multicapa de serie

- Los pares de pitones verticales y los elementos de bloqueo horizontales comprueban la robusta llave resistente de alpaca y permiten que el cilindro gire cuando se alcanza la línea de corte.
- El pitón de centrado protege el cilindro de la cerradura contra el método bumping.
- El perfil superpuesto de la llave y los pitones especiales ofrecen protección contra el gonzado.
- Los elementos de acero endurecido en el rotor y en el cuerpo dificultan el taladrado o la extracción del cilindro de la cerradura de la puerta.

## Más seguridad disponible bajo petición

- Puedes elegir un cilindro de cerradura con cinco, seis o siete pitones, para una mayor protección contra la impresión.
- Certificación opcional según VdS-A y VdS-AZ en versiones con 5 pitones, VdS-B y VdS-BZ con 6 pitones.
- Elementos de seguridad de acero opcionales protegen el cilindro de la cerradura.
- Corte de seguridad opcional: en caso de intento de manipulación tirando del cilindro de la cerradura, éste se rompe en un punto predefinido y no puede abrirse con herramientas convencionales, como un destornillador. En caso de emergencia, puede abrirse con la llave correspondiente.
- Opciones adicionales, como tapas de cilindro.

# Nuestro compromiso

## Seguridad y sostenibilidad



### Normas y certificados

- Cumple las normas EN 1303 / DIN 18252, Grado 5 de seguridad relacionada con las llaves para cilindros de cerradura con cinco pitones y Grado 6 para cilindros de cerradura con cinco pitones + pitón de bloqueo de perfil opcional y para cilindros de cerradura con seis o siete pitones
- Cumple con las normas EN1303/ DIN 18252 Resistencia al ataque Grado D con los correspondientes herrajes, con refuerzo de láminas de acero en el cuerpo o con corte de rotura controlada (SBS)
- Certificado conforme a VdS-A y VdS-AZ en las versiones con cinco pitones, VdS-B y VdS-BZ con seis pitones
- Protección contra incendios de serie; resistente al fuego (T90) según la norma EN 1634

### Protección de patentes

dormakaba pextra Q está protegido por la patente EP4204648\* -válida hasta 2042- y garantiza una protección duradera contra el duplicado ilegal de claves.

### Protección de marca

Además, nuestros sistemas están marcados con un logotipo protegido como marca figurativa que facilita su identificación. La marca figurativa simboliza que la llave es un original fabricado por dormakaba. Los duplicados de llaves sólo son fabricados por distribuidores autorizados de dormakaba o por la propia dormakaba.

### Sistema de tarjeta de seguridad y número de serie

Cada nuevo sistema de llave maestra pextra Q y cada cilindro de cerradura de serie se suministra con una tarjeta de seguridad que contiene toda la información de seguridad del sistema. Esta tarjeta se utiliza para gestionar los datos del sistema de amaestramiento y para identificar al propietario cuando se solicitan copias de llaves. pextra Q también está disponible como sistema asociado, es decir, los duplicados de llaves pueden obtenerse a través de los distribuidores autorizados de dormakaba.

### Nuestro compromiso con la sostenibilidad

Nos comprometemos a fomentar un desarrollo sostenible a lo largo de toda nuestra cadena de valor en consonancia con nuestras responsabilidades económicas, medioambientales y sociales hacia las generaciones actuales y futuras. La sostenibilidad a nivel de producto es un enfoque importante y orientado al futuro en el ámbito de la construcción. Con el fin de proporcionar información cuantificada sobre el impacto medioambiental de un producto a lo largo de todo su ciclo de vida, dormakaba ofrece Declaraciones Ambientales de Productos (DAP), basadas en evaluaciones holísticas del ciclo de vida.

[www.dormakaba.es/sostenibilidad](http://www.dormakaba.es/sostenibilidad)

### Declaración medioambiental de producto: EPD

- Número de declaración: EPD-DOR-20210194-CBC1-EN
- De acuerdo con ISO 14025 y EN 15804+A2
- Editor y titular de la declaración: Institut Bauen und Umwelt e.V.



# Diseña tu sistema de llaves maestras

## Tienes todas las opciones

pestra Q puede utilizarse con todo tipo de sistemas de llaves en serie y llaves maestras: desde soluciones de una llave para todos los hogares hasta sistemas grandes y complejos con diferentes niveles de permiso de acceso. La base es un plan de llaves, según el cual las llaves seleccionadas pueden abrir una serie de puertas específicas. Para diseñar el plan de llaves, examinamos y evaluamos detalladamente los requisitos de nuestros clientes. Así tendrás un mejor control, te ahorrarás los costes derivados del duplicado de llaves y reducirás el número total de llaves.

## Diferentes aplicaciones requieren soluciones diferentes



**Viviendas particulares**



**Complejos residenciales**



**Edificios de oficinas o sedes de empresas**



**Instalaciones grandes y complejas o instalaciones públicas como universidades o escuelas**

# Tipos de sistemas de llaves maestras

## Aplicaciones y principios

### Sistemas de llaves maestras

Se utilizan, por ejemplo, en edificios de oficinas y escuelas. Hay cilindros de cierre simple, así como una o varias llaves de nivel superior (llaves maestras) que bloquean todos los cilindros del sistema.

Llaves individuales (ES):  
cierra sólo determinadas puertas



Cilindros de cerraduras o puertas



Administración



Ventas



IT



Llave maestra (HS):  
cierra todas las puertas

### Grandes sistemas de llaves maestras

Aplicación: por ejemplo, en grandes edificios de oficinas o universidades.

En aplicaciones de este tipo, las funciones de un sistema de llave maestra se amplían añadiendo una llave maestra principal, llave principal de grupo y llave de grupo.

Llaves de grupo (GS):  
cerrar un área específica



Llaves individuales (ES):  
cierra sólo determinadas puertas



Cilindros de cerraduras o puertas



Ventas 1



Ventas 2



TI



Contabilidad



Llave maestra (HS):  
cierra todas las puertas



## Cilindros igualados

Aplicación: por ejemplo, en casas unifamiliares. La totalidad o una selección de los cilindros se pueden cerrar con la misma llave. Así se simplifica el manejo y se reduce el tamaño del llavero.

Cilindros de cerraduras o puertas



Una misma llave puede abrir varios cilindros que tengan el mismo código de cierre

## Sistemas con cilindros centrales

Aplicación: p. ej. en complejos residenciales. Llaves diferentes pueden cerrar cilindros centrales. Los cierres privativos existentes solo se pueden accionar con sus correspondientes llaves.

Cifrado individual



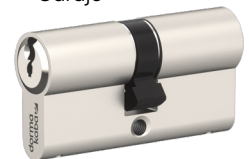
Llaves individuales (ES):

cerrar el apartamento asignado y todos los cilindros centrales



Cilindros centrales:

- Entrada de la casa
- Cuarto de basuras
- Guarda bicicletas
- Garaje



Además, si fuese necesario, las zonas centrales y los espacios comunes de varios edificios localizados en distintos puntos se pueden cerrar con una sola llave (llave de administrador).

# Apertura ergonómica y ayuda visual - la Trendkey de dormakaba



# Varios estilos de llaves

## Colores para una identificación clara

Escoge la forma y la función de la llave



**Llave estándar** con cabezal angular y elemento de bloqueo lateral, así como miniclip opcional



**TrendKey** con clip de color para una apertura ergonómica



**Llave de clip metálico** para facilitar su uso con cerraduras multipunto o rosetas de seguridad



**Llave con clip transpondedor RFID** para su integración en sistemas electrónicos de control de acceso

## Los colores como ayuda visual



Los clips grandes para la **llave estándar** están disponibles en once colores y los miniclips están disponibles en seis colores.



**TrendKey** está disponible en azul oscuro, azul claro, rojo, verde, amarillo y negro.



La **llave metálica de clip** se suministra de serie sin bola de color. Hay disponibles bolas rojas, verdes y negras para su identificación visual, si se desea.



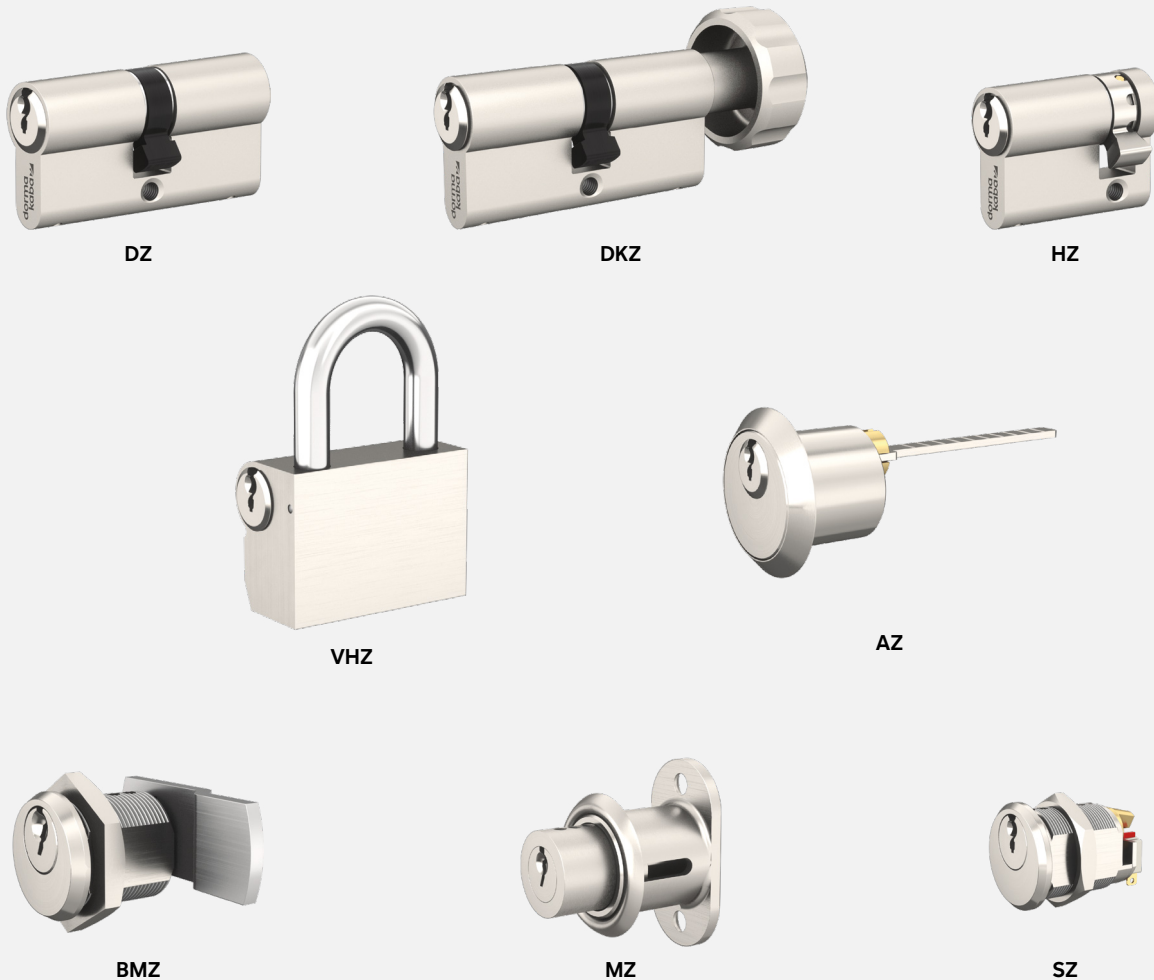
Los **clips transpondedores RFID** tienen seis anillos de colores de seis colores para facilitar su identificación.



# Libre elección de cilindros

Nuestra gama de cilindros abarca una amplia selección de diferentes tipos para todo tipo de aplicaciones. Los cilindros para cerraduras, cilindros para cerraduras de armarios, cilindros para interruptores de llave y mandos de ascensor pueden organizarse en un sistema de llave maestra.

## Algunos de los tipos de cilindros de cierre más importantes



- DZ Cilindro doble
- DKZ Cilindro de pomo
- HZ Medio cilindro
- VHZ Candado
- AZ Cilindro de espadín
- BMZ Cilindro de lengüeta
- MZ Cilindro para muebles
- SZ Cilindro interruptor de llave

# Acabados

## Combinación de diseño y mecánica

Dado que los colores y los acabados son un aspecto importante del diseño, nuestros cilindros mecánicos para cerraduras están disponibles en una amplia variedad de acabados. Los acabados superficiales estándar son el niquelado y el latón mate.

El cilindro de cierre negro está incluido en nuestra gama como BKM - negro mate y se basa en el color RAL 9005. En función de tus necesidades y preferencias, pueden combinarse distintos acabados en un mismo sistema de cierre.



**01**

Niquelado (NI)<sup>1)</sup>

**02**

Latón mate (MS)<sup>1)</sup>

**03**

Cromado, mate (CRM)

**04**

Cromado, pulido (CRP)

**05**

Cromado, scotch (CRS)

**06**

Latón pulido (MP)

**07**

Latón cepillado (MB)

**08**

Negro químico procesado, medio (BM)

**09**

Negro químico procesado, oscuro (BD)

**10**

Negro, mate (BKM)

\*El color de las superficies del cilindro de la cerradura puede variar. <sup>1)</sup> Superficies estándar



¿Cerrado por dentro?  
No es problema en caso de  
emergencia. Cilindro de cierre  
con valor añadido gracias a la  
función de llave de  
emergencia.



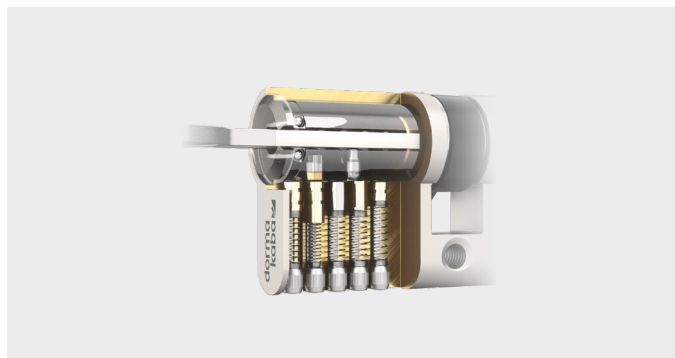


# Valor añadido para tu sistema de llaves maestras

## Funciones especiales útiles

En función de tus necesidades, puedes complementar tu solución individual con una de nuestras numerosas funciones especiales. Éstas ofrecen un valor añadido en términos de funcionalidad y ventajas. Para más detalles, consulta el folleto "Funciones especiales para sistemas de llave de serreta".

### Cilindro de cierre autocambiable (SUZ)



**¿Necesitas cambiar las llaves? No es necesario cambiar el cilindro.** Hay tres niveles de llaves para el cilindro autocambiable. Usando esas llaves, las autorizaciones de acceso pueden modificarse hasta dos veces sin ninguna herramienta adicional.

### Función de llave de emergencia (GF)



**¿Cerrado por dentro? No es problema en caso de emergencia.** Los cilindros de cerradura con función de anulación de emergencia permiten desbloquear la puerta desde un lado aunque se haya introducido una llave en el otro lado de la puerta e independientemente de si se ha girado la primera llave. Esto no puede hacerse con una llave estándar, sino que se necesita una llave de emergencia gestionada y registrada por separado.

### Versión de refuerzo con laminas de acero (LAM)



**¿Ataque desde el exterior? Fuerte resistencia desde el interior.** Las láminas de acero endurecido en el cilindro refuerzan eficazmente el cuerpo y garantizan un aumento significativo de la protección antiextracción, cumpliendo el Grado D en Resistencia al Ataque de acuerdo con la norma EN 1303.

### Protección contra el polvo y la intemperie (SSW)



**¿Mucho polvo en el aire? Pero no en el cilindro.** Dos láminas pivotantes de plástico con un muelle situadas en el frontal del cilindro evitan el polvo y las salpicaduras de agua. Su forma facilita la inserción de la llave.

## Nuestro compromiso con la sostenibilidad

Nos comprometemos a fomentar un desarrollo sostenible a lo largo de toda nuestra cadena de valor en consonancia con nuestras responsabilidades económicas, medioambientales y sociales hacia las generaciones actuales y futuras. La sostenibilidad a nivel de producto es un enfoque importante y orientado al futuro en el ámbito de la construcción. Con el fin de proporcionar información cuantificada sobre el impacto medioambiental de un producto a lo largo de todo su ciclo de vida, dormakaba ofrece Declaraciones Ambientales de Productos (DAP), basadas en evaluaciones holísticas del ciclo de vida.

[www.dormakaba.es/sostenibilidad](http://www.dormakaba.es/sostenibilidad)

## Nuestra oferta

### Soluciones de automatización de acceso

Automatización de entradas  
Seguridad para entradas



### Soluciones de control de acceso

Acceso electrónico y datos  
Sistemas de evacuación  
Sistemas de hoteles



### Soluciones de hardware de acceso

Cierrapuertas  
Herrajes  
Sistemas de llaves mecánicas



### Servicio

Soporte técnico  
Instalación y puesta en marcha  
Mantenimiento y reparación



**dormakaba España, S.A.U.**

**Madrid** - Sede  
c/ María Tubau, 4  
28050 Madrid

**Barcelona** - Oficina  
Passeig de Gràcia, 21  
Planta principal  
08007 Barcelona

**Valencia** - Fábrica  
c/ Coeters, 15  
46980 Paterna  
Valencia