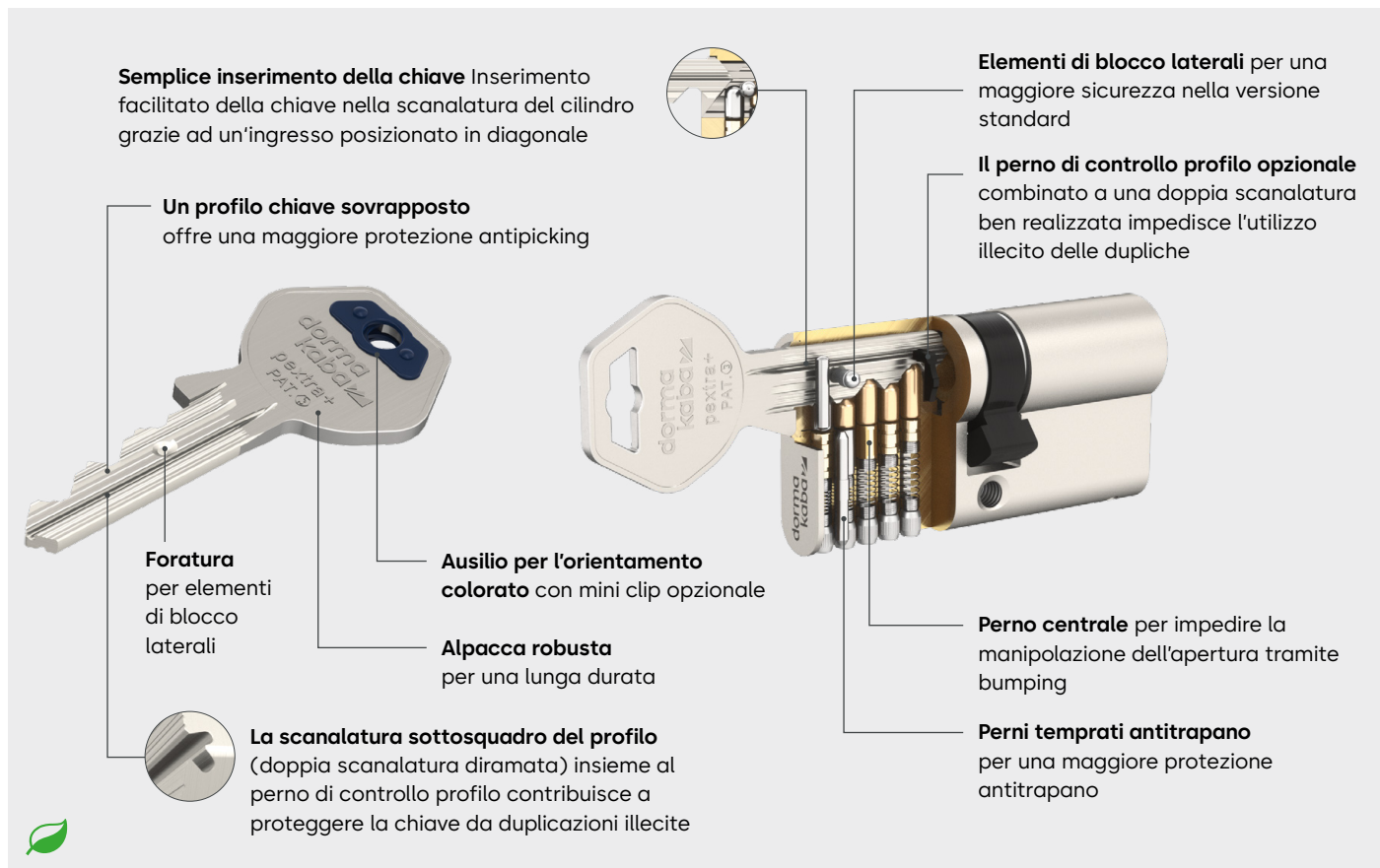


dormakaba pextra+

Sistema a chiave seghettata



Il collaudato sistema a chiave seghettata dormakaba pextra+ offre una protezione multipla ai cilindri di serie e agli impianti di chiusura che devono soddisfare maggiori requisiti di sicurezza. Grazie alla sua versatilità si presta alla protezione e alla gestione degli accessi di tutti gli edifici, dalle case unifamiliari ai complessi residenziali e agli edifici pubblici fino agli immobili industriali.

Sicuro

- Elevato standard di sicurezza grazie al rispetto di norme importanti come, per es., la EN 1303 e la DIN 18252
- Protezione antitracing tramite il profilo chiave sovrapposto e la scanalatura sottosquadro del profilo (doppia scanalatura)
- Maggiore protezione antitrapano tramite ulteriori elementi di sicurezza in acciaio temprato posti nel cilindro.

Flessibile

- Utilizzo flessibile per chiusure di serie e modelli di impianti di chiusura sia semplici che molto complessi
- Elementi di sicurezza opzionali per una maggiore protezione
- Funzioni speciali per ulteriori opzioni di accesso, sicurezza e comfort
- Combinabile con i sistemi elettronici

Durevole

- Protezione a lungo termine grazie al brevetto europeo EP2686510*, valido fino al 2032
- I nostri prodotti sono riconoscibili anche dal logo, protetto come marchio figurativo. Il marchio simboleggia che si tratta di una chiave originale dormakaba.

Sicurezza e varie possibilità

Norme e certificati

- Rispetto delle norme EN1303/DIN18252, classe di sicurezza della chiusura 5 per cilindri con cinque perni e classe 6 per cilindri con cinque perni e perno di controllo profilo opzionale così come per cilindri con sei e sette perni
- Rispetto delle norme EN1303/DIN18252, classe di resistenza agli attacchi D con appositi defender per porta, con rinforzo lamellare in acciaio posto nel corpo o con punto di rottura predeterminato (SBS)
- Certificati conformi al VdSA e al VdSAZ con cinque perni, al VdSB e al VdSBZ con sei perni
- Protezione antincendio di serie, resistenza al fuoco (T90) secondo la norma EN1634

Chiavi con forme e funzioni diverse



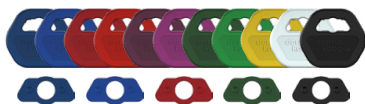
Chiave standard con testa della chiave angolare, elementi di blocco laterali e miniclip opzionale

TrendKey con clip colorata per un'apertura ergonomica

Chiave con testa in metallo per facilitarne l'uso in caso di serrature a bloccaggi multipli o di rosette profonde

Chiave con clip transponder RFID per l'integrazione nei sistemi elettronici di controllo degli accessi

I colori per un supporto visivo



La **chiave standard** è disponibile in undici colori per le clip grandi e in cinque colori per le miniclip.



La **chiave con testa metallica** viene fornita di serie senza PIN colorato. I PIN rossi, verdi e neri utili come supporto visivo sono in vendita su richiesta.



La **TrendKey** è disponibile nei seguenti colori: blu scuro, celeste, rosso, verde, giallo e nero.



Nelle **clip transponder RFID**, sei anelli colorati facilitano l'orientamento.

Libera scelta dei cilindri

La gamma di cilindri offre un'ampia scelta di modelli. Inoltre possono essere integrati, per es., anche i cilindri per mobili, gli interruttori a chiave o i comandi per ascensore. Per il design giusto hai la possibilità di scegliere tra diverse finiture.

Valore aggiunto su richiesta:

Funzioni speciali

Per richieste molto specifiche relative all'intero impianto o alle singole porte puoi scegliere tra l'ampia gamma di funzioni e modelli speciali. Per maggiori dettagli consultare la brochure "Funzioni speciali per i sistemi a chiave seghettata".

Funzioni speciali importanti:

- **Le chiavi sono state lasciate dentro? Nessun problema!**
Cilindro frizionato ambo i lati (BSZ)
- **Attacco dall'esterno? Forte resistenza dall'interno.**
Versione lamellare (LAM)
- **Accesso per il personale? Autorizzato, fin quando non è chiuso.** Cilindro con blocco per il personale (PS)

Il nostro impegno per la sostenibilità

dormakaba si impegna per uno sviluppo sostenibile lungo tutta la catena del valore.

Per dare evidenza degli impatti ambientali di prodotto durante l'intero ciclo di vita e sulla sua impronta ecologica, dormakaba fornisce apposite Dichiarazioni Ambientali di Prodotto (EPD).

Puoi trovare l'EPD e maggiori informazioni sul nostro impegno per la sostenibilità [qui](#) o tramite il codice QR.



EPD: Dichiarazione ambientale di prodotto

- Numero della dichiarazione: EPD-DOR-20210194-CBC1-EN
- Secondo ISO 14025 e EN 15804+A2
- Editore e titolare del programma del programma: Institut Bauen und Umwelt e.V.

Avete domande? Saremo lieti di offrirvi consulenza, vi aspettiamo.

dormakaba Italia S.r.l. | IT-Milano (MI) | IT-Castel Maggiore (BO) | www.dormakaba.it

Soggetto a modifiche senza preavviso
WN 05528951532, 08/23