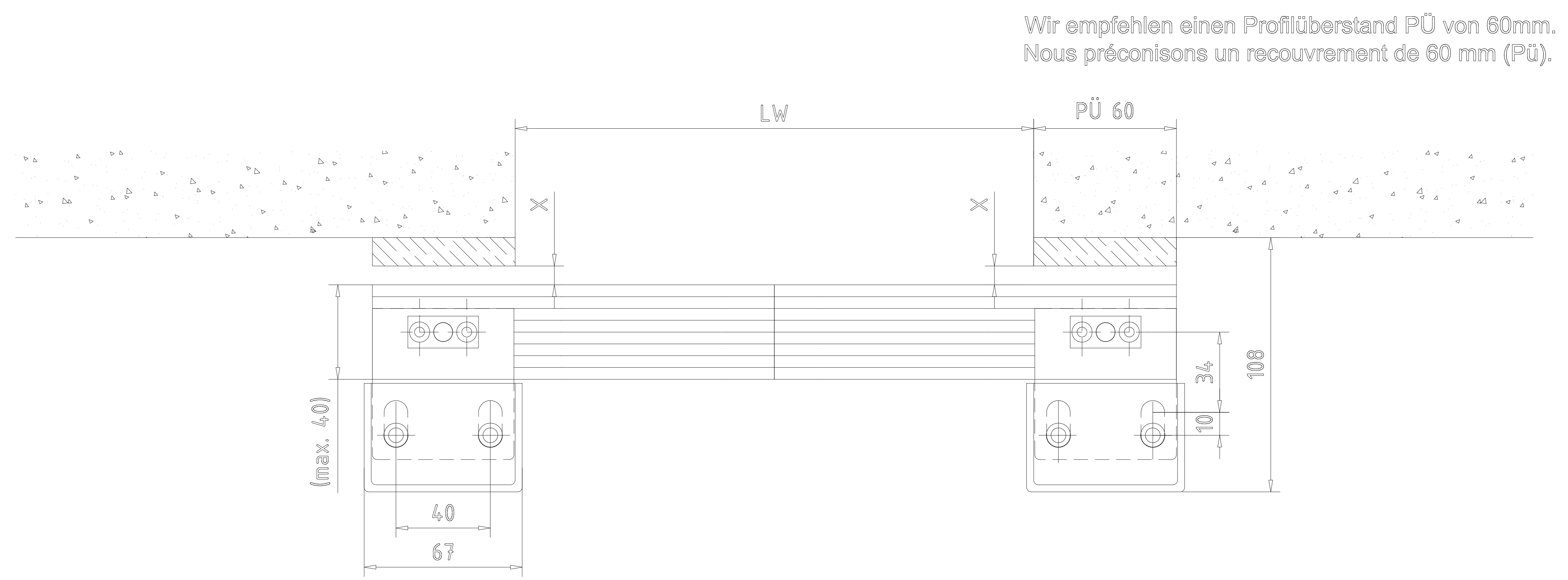
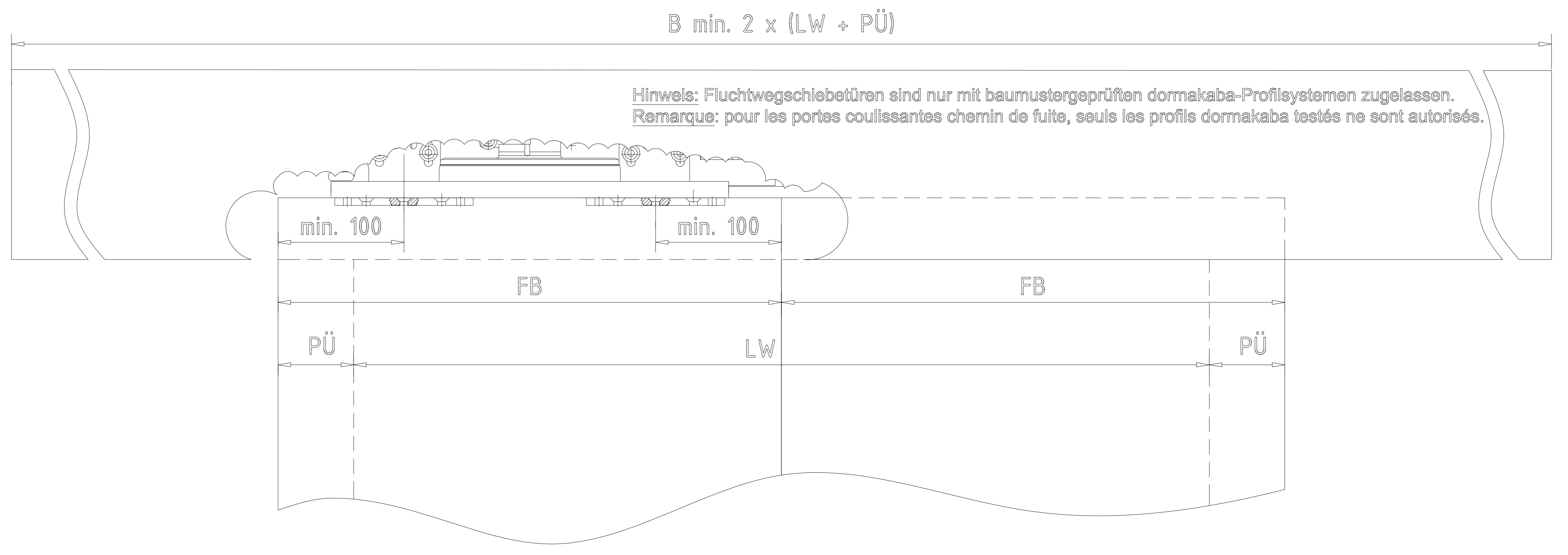
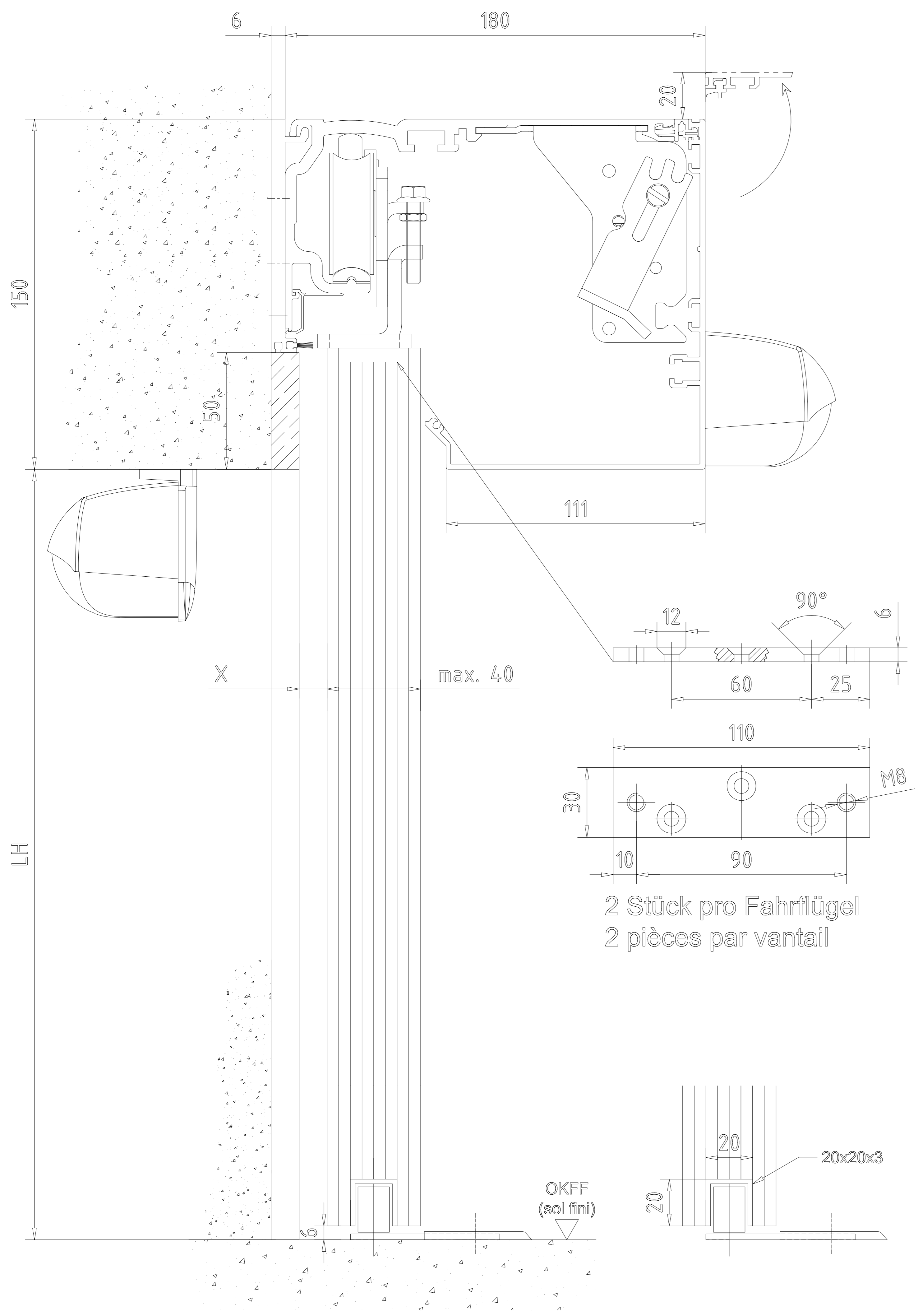


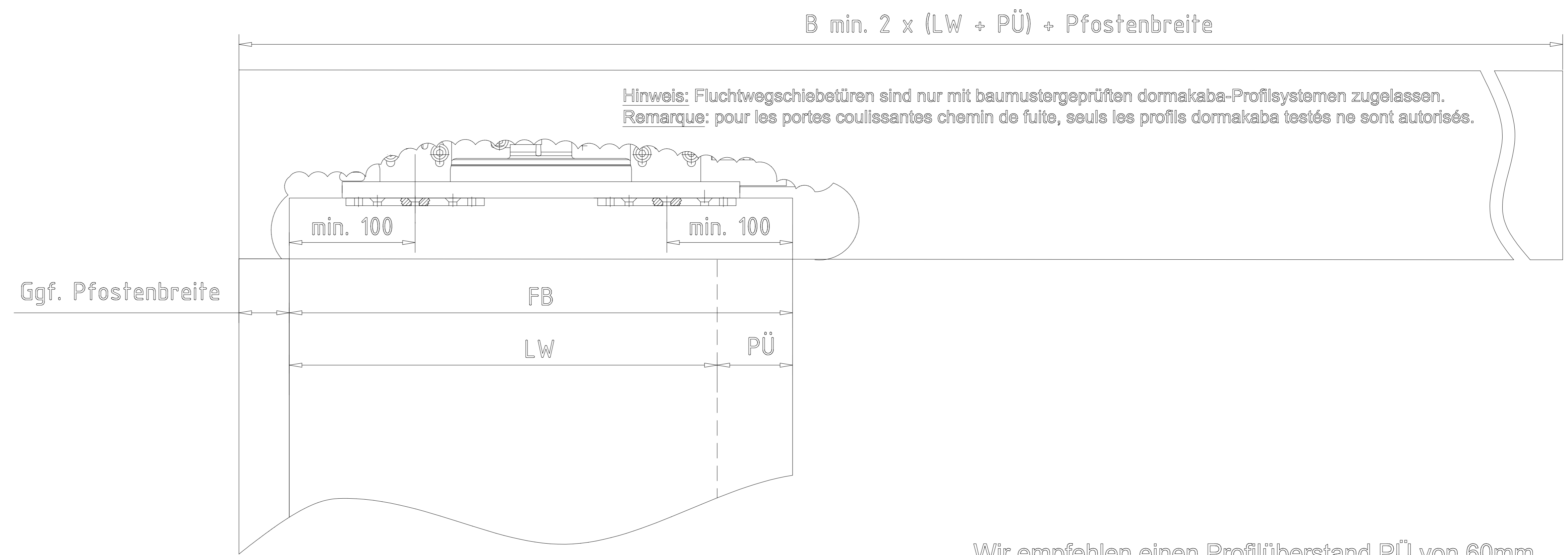
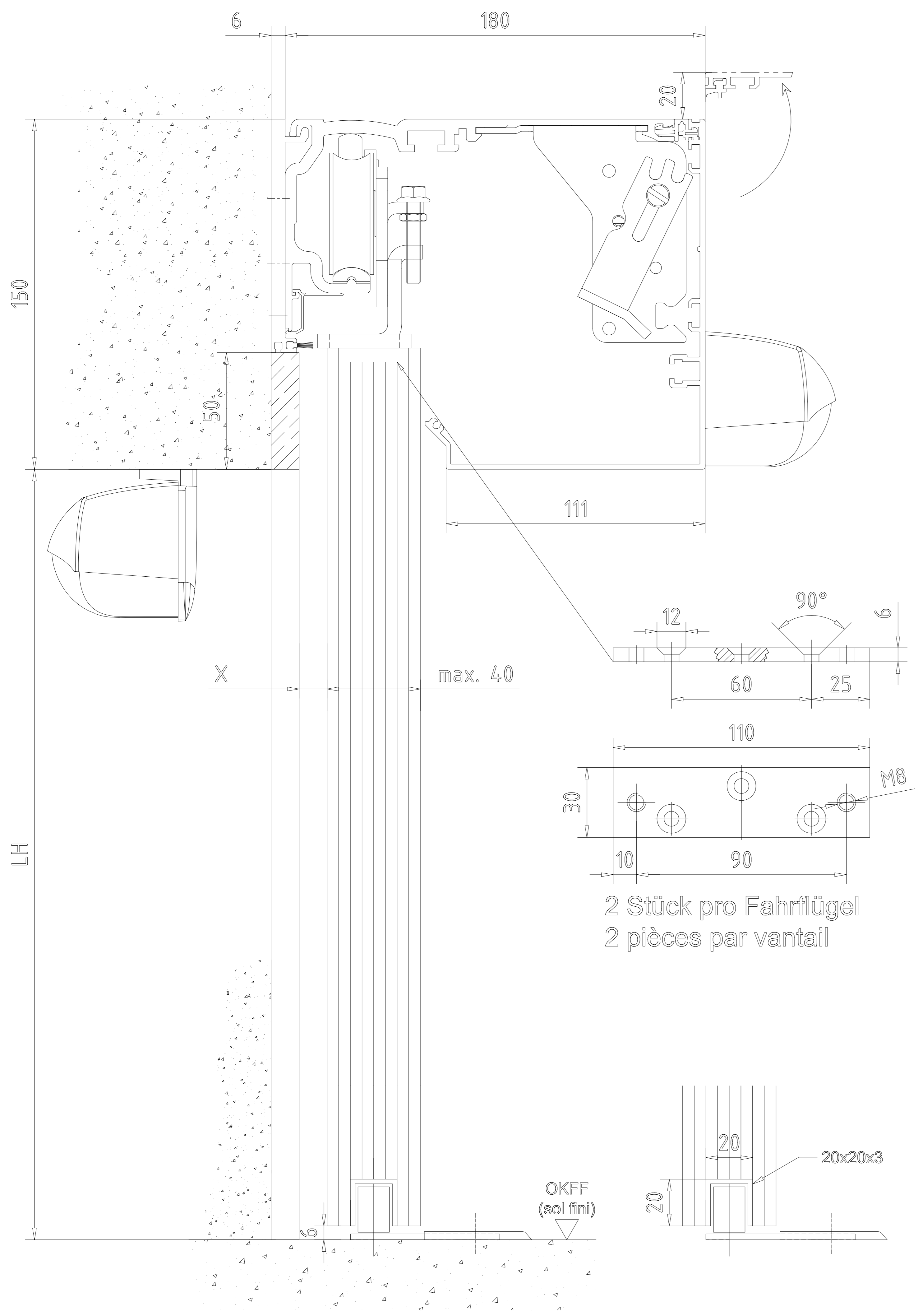
OKFF	Oberflächige Fertigflussschwellen / Sol fini	Flügel beiseits / Vantail / aux per le metre d'ouvre ES 250 PRO / ES 400 PRO	Gewicht / Poids
LW	Durchgangswelle / largeur vide de passage	1-flügelig / 1-vantail	1-flügelig / 1-vantail
LH	Durchgangshöhe / hauteur vide de passage	LW (700)-(3000)	ES 250 PRO 1 x (125) kg ES 400 PRO 1 x (250) kg
H	Anlieghöhe / hauteur de l'installation	B min. = 2 x LW + PÜ + Pfostenbreite (ohne Seitenteile) (sans partie fixe)	
X	Laut EN 18005 / DIN 18650 Bau- und Prüfgrundsetzen fuer autom. Tueren darf dieses Mass nur 4 - 8 mm beitragen. Selon DIN 18005 / 18650 et prescription pour portes automatiques, cette mesure doit se situer entre 4 et 8 mm	2-flügelig / 2-vantaux LW (800) - (3000)	Standard ES 250 PRO 2 x (125) kg ES 400 PRO 2 x (200) kg
		B min. = 2 x (LW + PÜ) (ohne Seitenteile) (sans partie fixe / sans largeur poteau)	



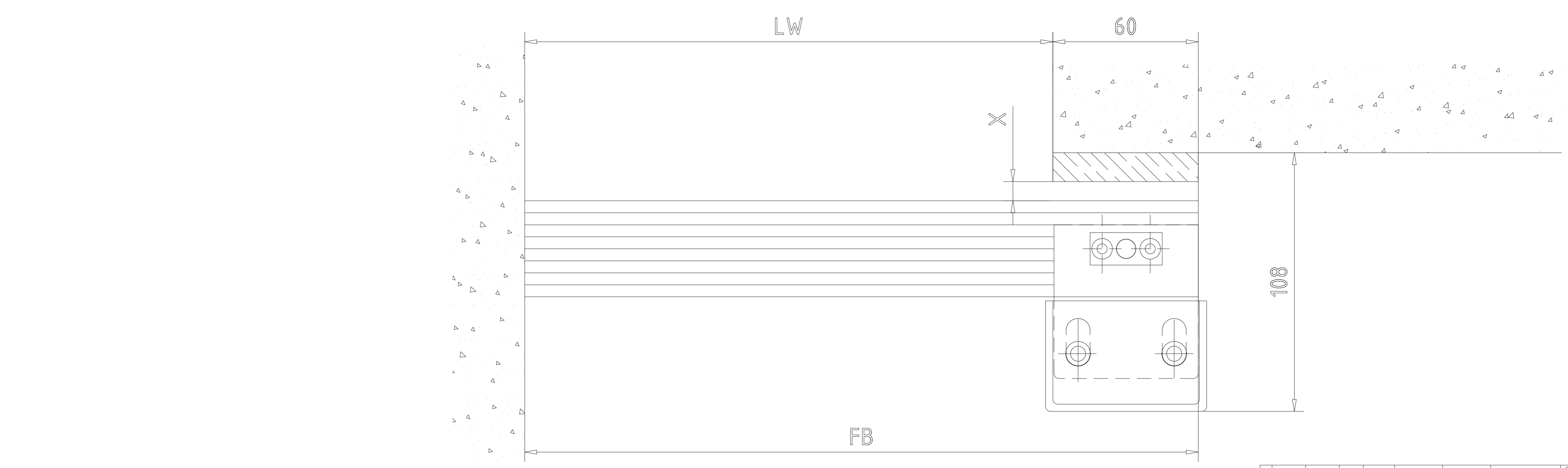
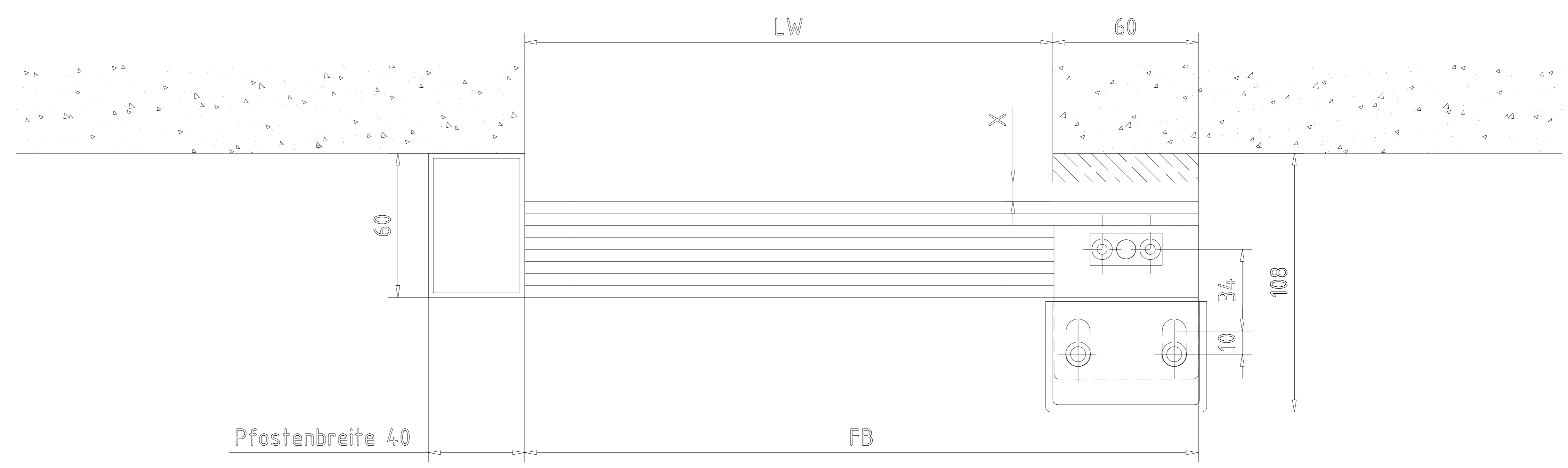
Achtung !
Ausrüstung der Tueranlage mit Sicherheitseinrichtungen nach jeweiliger Risikobewertung gemaeß DIN 18650 Teil 1 + 2 .
Attention !
les équipements de sécurité de la porte automatique doivent correspondre à l'analyse de risques selon la norme DIN 18650

3			Datum/Date	11.2020	Werkstoff/Material	dominik Ober+Gut (DE) Entwerfer
2		Rev./Revisé				Ausgabe/Issue
1		Gez./Géom.				Format: A0
0		Gez./Géom.				Erz./Révisé
ES PROLINE Schiebeporenbeseitigte Flügel porte coulissante avec vantail per le M.O. Ohne Seitenteil - Übersetzung sans partie fixe vantail						
257541-00-6-60						1
Var.: 00						1

OKFF	Oberfläche Fertigfußboden / Sol fini	Flügel beiseits / Vantail / aux per le metre d'ouvre ES 250 PRO / ES 400 PRO	Gewicht / Poids
LW	Durchgangswelle / largeur vide de passage	1-flügelig / 1-vantail	1-flügelig / 1-vantail
LH	Durchgangshöhe / hauteur vide de passage	LW (700)-(3000)	ES 250 PRO 1 x (125) kg ES 400 PRO 1 x (250) kg
H	Anlieghöhe / hauteur de l'installation	B min. = 2 x LW + PÜ + Pfostenbreite (ohne Seitenteil) (sans partie fixe)	
	Hinweise / Remarque	2-flügelig / 2-vantaux LW (800) - (3000)	2-flügelig / 2-vantaux
X	Laut EN 18005 / DIN 18650 Bau- und Prüfgrundsetzen fuer autom. Tueren darf dieses Masse nur 4 - 8 mm beitragen. Selon DIN 18005 / 18650 et prescription pour portes automatiques, cette mesure doit se situer entre 4 et 8 mm	B min. = 2 x (LW + PÜ) (ohne Seitenteile) (sans partie fixe / sans largeur poteau)	Standard ES 250 PRO 2 x (125) kg ES 400 PRO 2 x (200) kg



Wir empfehlen einen Profilüberstand PÜ von 60mm.
Nous préconisons un recouvrement de 60 mm (Pü).



Achtung !
Ausrüstung der Tueranlage mit Sicherheitseinrichtungen nach jeweiliger Risikobewertung gemaeß DIN 18650 Teil 1 + 2 .
Attention !
les équipements de sécurité de la porte automatique doivent correspondre à l'analyse de risques selon la norme DIN 18650

3			Datum/Date	11.2020	Werkstoff/Material		© dormakaba GmbH+Co. KG (DE) Entrepot
2		Hersteller			Werkstoff/Material		Ausgabe/Issue:
1		Gez./Name			Werkstoff/Material		Format: A0
0		Gez./Name			Werkstoff/Material		Erz./Registration:
Hersteller ES PROLINE Schiebeseitige beiseitsige Flügel porte coulissante avec vantail per le M.O. Ohne Seitenteil - Übersetzung sans partie fixe, glides vantail							Var: 00 257541-00-6-60 von 1

