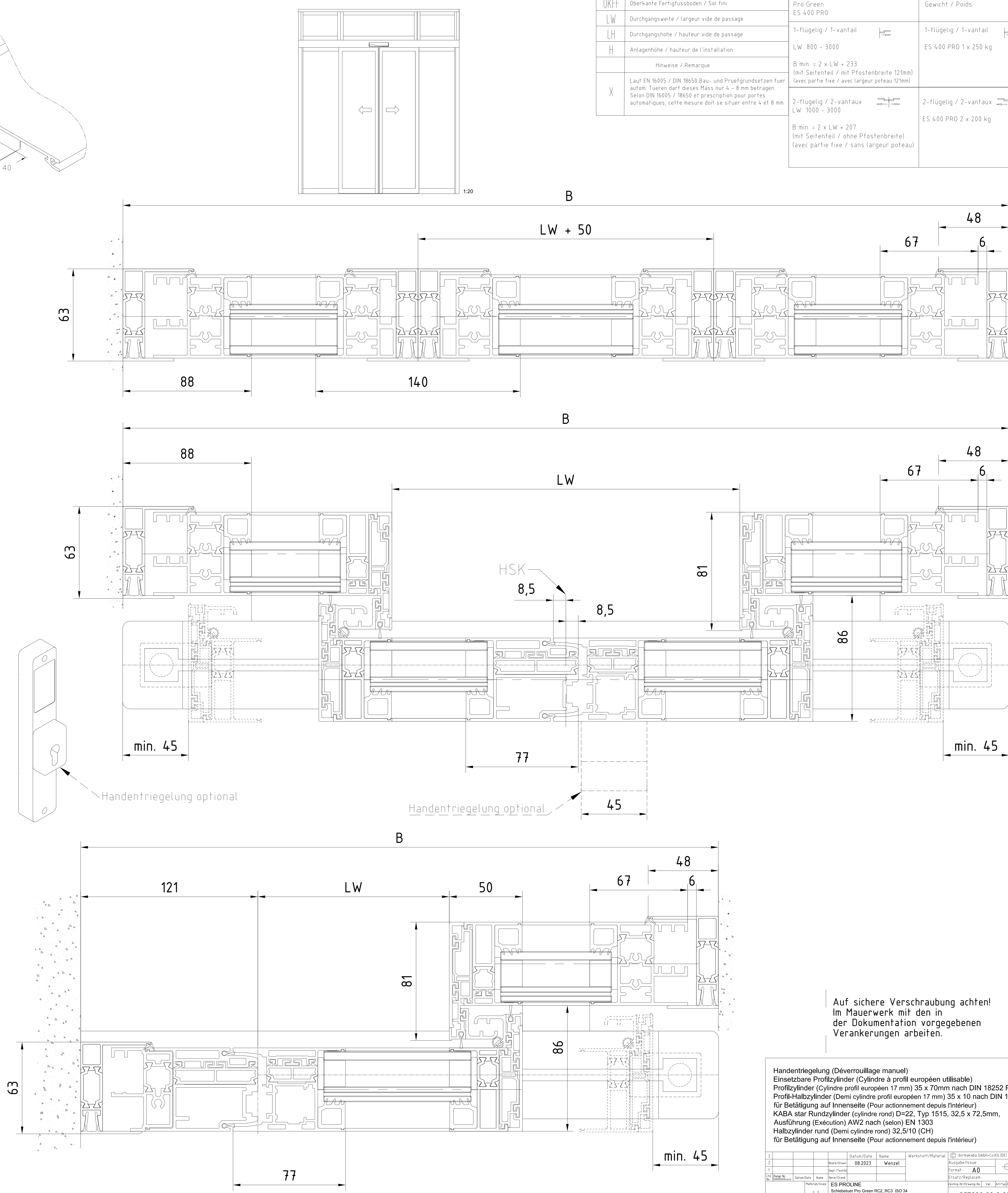


**Achtung !**  
 Ausrüstung der Tueranlage mit Sicherheitseinrichtungen nach jeweiliger Risikobewertung gemaeß DIN 18650 Teil 1 + 2 .  
**Attention !**  
 les équipements de sécurité de la porte automatique doivent correspondre à l'analyse de risques selon la norme DIN 18650

Abwasseranschluss 1" optional  
 raccord d'écoulement 1" optionnel



Handentriegelung optional

Handentriegelung optional

**Auf sichere Verschraubung achten!**  
 Im Mauerwerk mit den in der Dokumentation vorgegebenen Verankerungen arbeiten.

Handentriegelung (Déverrouillage manuel)		Einsetzbare Profizylinder (Cylindre à profil européen utilisable)		Profizylinder (Demi cylindre profil européen 17 mm) 35 x 70mm nach DIN 18252 P2BZ		Profizylinder (Demi cylindre profil européen 17 mm) 35 x 10 nach DIN 18252 für Betätigung auf Innenseite (Pour actionnement depuis l'intérieur)		KABA star Rundzylinder (cylindre rond) D=22, Typ 1515, 32,5 x 72,5mm, Ausführung (Exécution) AW2 nach (selon) EN 1303		Halbzylinder rund (Demi cylindre rond) 32,5/10 (CH) für Betätigung auf Innenseite (Pour actionnement depuis l'intérieur)	
3		Datum/Date	08.2023	Wenzel							
1		Werkstoff/Material									
1		Format	A0								
1		Erstellt/Regeltech									
ES PROLINE		Schlebeuer Pro Green RICZ_RCS ISO 34		porte coulissante Pro Green RICZ_RCS ISO 34		ISO Vergleichung - mit Seitenteil - Unterkürzung		www.isocert - avec partie fixe - rail de sol encoché		257636-00-6-60	
1:1		ES PROLINE		Schlebeuer Pro Green RICZ_RCS ISO 34		porte coulissante Pro Green RICZ_RCS ISO 34		ISO Vergleichung - mit Seitenteil - Unterkürzung		257636-00-6-60	
1:1		ES PROLINE		Schlebeuer Pro Green RICZ_RCS ISO 34		porte coulissante Pro Green RICZ_RCS ISO 34		ISO Vergleichung - mit Seitenteil - Unterkürzung		257636-00-6-60	
1:1		ES PROLINE		Schlebeuer Pro Green RICZ_RCS ISO 34		porte coulissante Pro Green RICZ_RCS ISO 34		ISO Vergleichung - mit Seitenteil - Unterkürzung		257636-00-6-60	

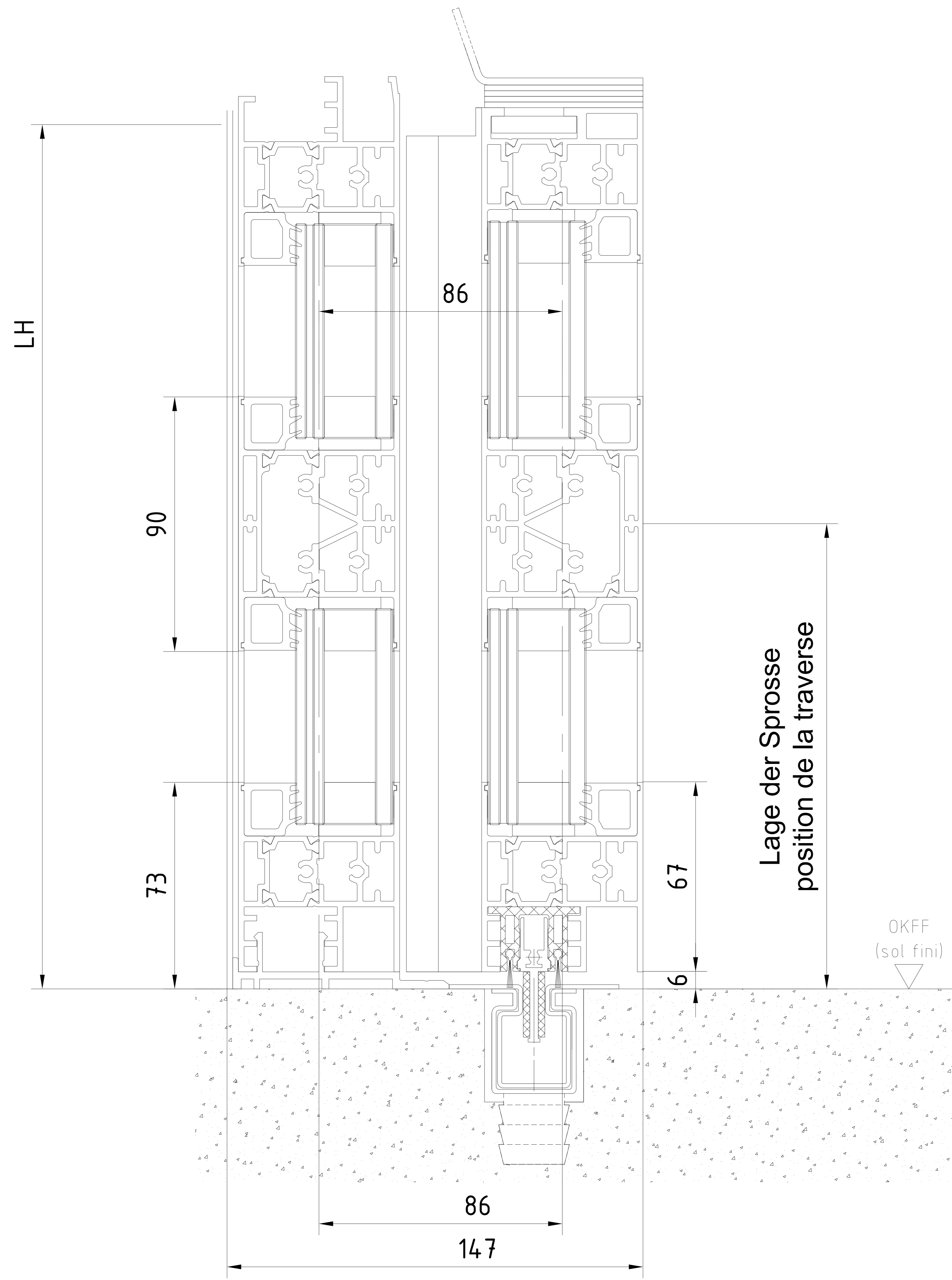
OKFF		Pro Green		Gewicht / Poids	
LW	Durchgangswerte / largeur de passage	ES 400 PRO			
LH	Durchgangshöhe / hauteur de passage	1-flügelig / 1-vantail		1-flügelig / 1-vantail	
H	Anlagenhöhe / hauteur de l'installation	LW 800 - 3000		ES 400 PRO 1 x 250 kg	
Hinweise / Remarque		B min = 2 x LW + 233 (mit Seitenteil / mit Pfostenbreite 121mm) (avec partie fixe / avec largeur poteau 121mm)			
X	Lauf EN 16005 / DIN 18650 Bau- und Pruefgrundsetzen fuer autom. Tueren darf dieses Mass nur 4 - 8 mm betragen. Selon DIN 16005 / 18650 et prescription pour portes automatiques, cette mesure doit se situer entre 4 et 8 mm	2-flügelig / 2-vanfaux LW 1000 - 3000		2-flügelig / 2-vanfaux ES 400 PRO 2 x 200 kg	
		B min = 2 x LW + 207 (mit Seitenteil / ohne Pfostenbreite) (avec partie fixe / sans largeur poteau)			

Wichtig! Diese Zeichnung ist eine Vorstudie. Sie ist nicht verbindlich. Die endgültige Ausführung ist in der Montageanleitung zu finden. Bitte beachten Sie die Hinweise in der Montageanleitung. Die Verantwortung für die Einhaltung der Normen liegt bei dem Anwender. Die Haftung für Schäden ist ausgeschlossen.



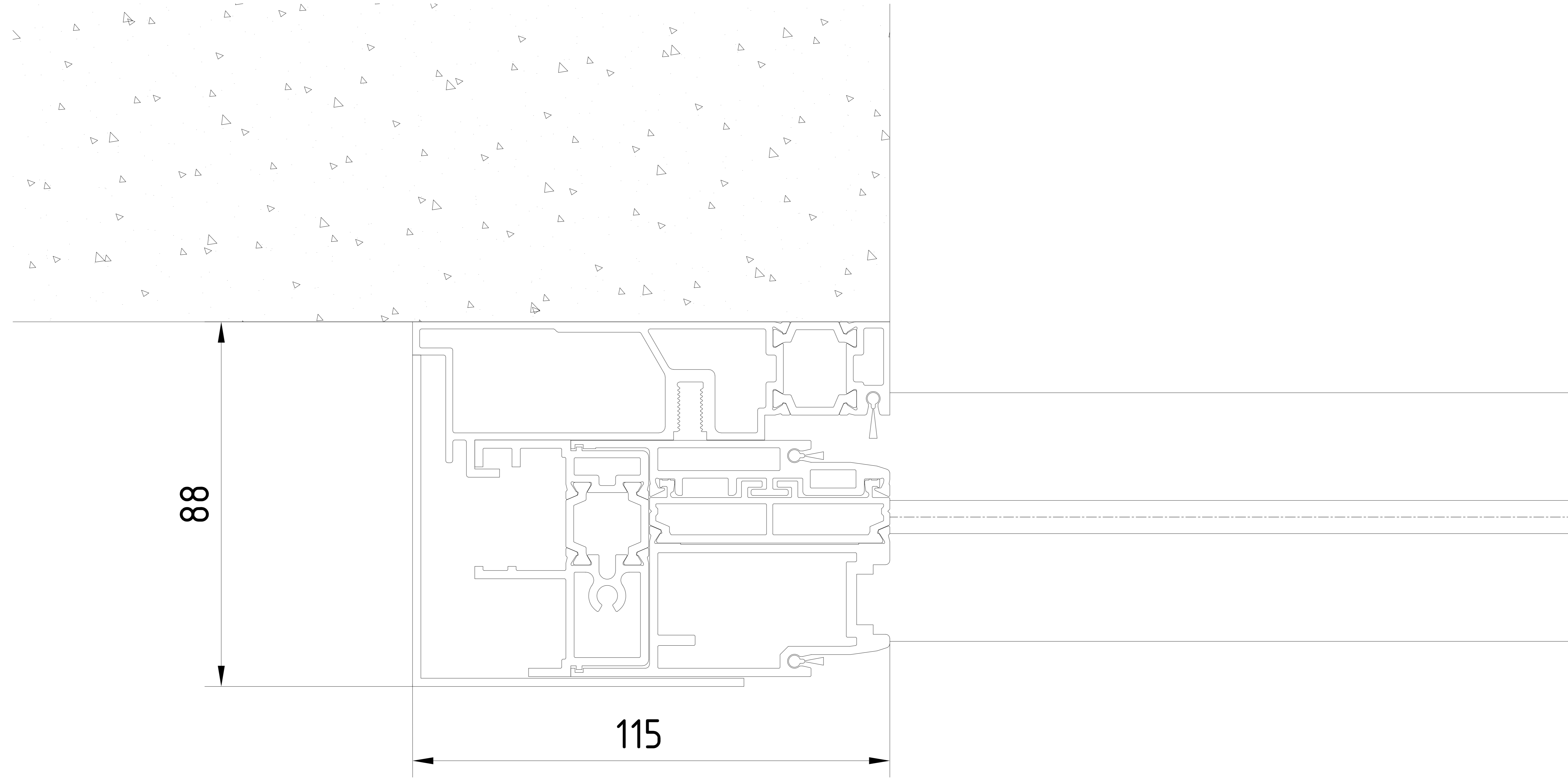






Alle Angaben sind ohne Gewähr. Die Haftung für Schäden, die aus dem Gebrauch dieser Produkte resultieren, ist ausgeschlossen. Die Haftung für Schäden, die aus dem Gebrauch dieser Produkte resultieren, ist ausgeschlossen. Die Haftung für Schäden, die aus dem Gebrauch dieser Produkte resultieren, ist ausgeschlossen.

3			Datum/Date	Name	Werkstoff/Material	© dormakaba GmbH-Co.KG IDEI Ennepetal
2		Bereit/Drawn	08.2023	Wenzel		Ausgabe/Issue
1		Gepr./Tested				Format: A1
Lfd. (Drawing No.)	Datum/Date	Name	Norm/Stand			Ersatz/Replacem.
No. 00000000000000000000						
dormakaba		Maßstab/Scale	ES PROLINE		Zeichn.-Nr./Drawing-No.	
		1:1	Schlebetür Pro Green RC2_RC3 ISO 34		Var.	
			porte coulissante Pro Green RC2_RC3 ISO 34		Anr./sup./Instr./Cond.	
			Sprosse ISO Verglasung - mit Seitenteil - Unterflurführung		Blatt/Sheet	
			traverse - verre isolant - avec partie fixe - rail de sol encastré		1	
					von/Bt.	
					257636-00-6-60	
					Var. 00	



88

115

3				Datum/Date	Name	Werkstoff/Material	© dormakaba GmbH+Co KG (DE) Ennepetal
2			Bearb./Drawn	08.2023	Wenzel		Ausgabe/Issue
1			Gepr./Tested				Format: A2
Lfd. No.	Change No.	Datum/Date	Name	Norm./Stand.			Ersatz/Replacem.:
50000000xxxx							
dormakaba		Maßstab/Scale		ES PROLINE		Zeichn.-Nr./Drawing-No	
		1:1		Schiebetuer Pro Green RC2_RC3 ISO 34		Var	
				porte coulissante Pro Green RC2_RC3 ISO 34		Art/Typ	
				Anfahrpfosten ISO Verglasung - mit Seitenteil - Unterflurführung		Zust./Cond	
				poteau de réception - verre isolant - avec partie fixe - rail de sol encastré		Blatt/Sheet	
						1	
						von Bl.	
						Var.: 00	

"Weitergabe sowie Vervielfältigung dieser Unterlage, Verwertung und Mitteilung ihres Inhalts, nicht gestattet, soweit nicht ausdrücklich angegeben. Zuwiderhandlungen verpflichten zu Schadenersatz. Alle Rechte für den Fall der Patenterteilung oder Gebrauchsmuster-Eintragung vorbehalten."

