



DORMA Prosecure

Radary a senzory pro automatické dveře



DORMA Czech Republic s.r.o.

Praha, říjen 2014

OZNAČENÍ PRODUKTU

- **SCAN** bezpečnostní radarový sensor pro posuvné dveře
- **MOTION** detektor pohybu
- **COMBI** kombinace bezpečnostního radarového senzoru a detektoru pohybu
- **SAFE** bezpečnostní sensor pro kyvné dveře

Doplňující názvy pro označení technické kvality a cenové úrovně daného produktu

- **OPTI** střední & vysoká úroveň
- **EASY** nižší úroveň

PORTFOLIO 2013

			<p>Opti Combi Escape</p> 	
<p>Opti Scan 1 (DIN 18650)</p> 	<p>Opti Motion Stereo</p> 	<p>Opti Combi 1 (DIN 18650)</p> 		
<p>Opti Scan (EN 16005)</p> 	<p>Opti Motion Mono</p> 	<p>Opti Combi (EN 16005)</p> 	<p>Opti Safe</p> 	
	<p>Easy Motion Stereo</p> 	<p>Easy Combi (EN 16005)</p> 	<p>Easy Safe (IRS-2)</p> 	
	<p>Easy Motion Mono</p> 			

PROSECURE OPTI SCAN



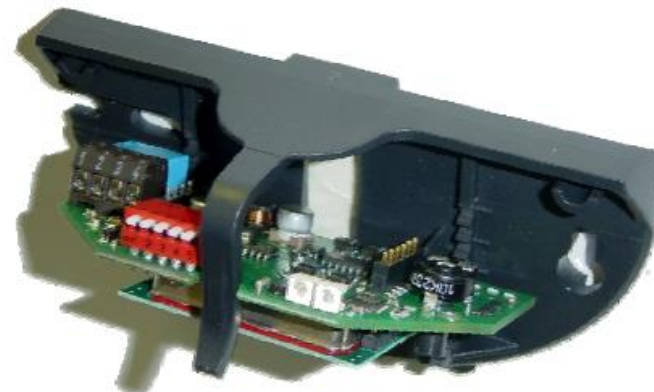
➤ Použití

Bezpečnostní senzor pro sekundární zavírací hranu standardních posuvných dveří instalovaných v oblastech, ve kterých je v platnosti evropská norma EN 16005

➤ Charakteristika

Široká a bezpečná detekční plocha
LCD displej pro zprávy během nastavovacího procesu

PROSECURE OPTI MOTION MONO



➤ Použití

Detektor pohybu pro všechny typy automatických dveří kde není relevantní směr pohybu.

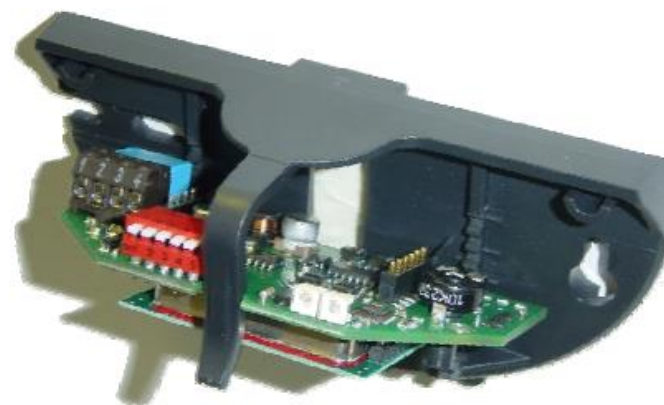
➤ Charakteristika

Kompaktní design a snadná instalace

Detekce jednosměrného provozu – radarová anténa s dvěma otočnými osami

Rozšířená environmentální filtrační technologie proti selhání v důsledku vibrací, změn teplot a světelných vlivů

PROSECURE OPTI MOTION STEREO



➤ Použití

Detektor pohybu pro všechny typy automatických dveří kde je důležitý směr pohybu. Může být použit tam, kde není důležité rozpoznání příčného pohybu nebo kde dveře používají pomalu se pohybující lidé.

➤ Charakteristika

Kompaktní design a snadná instalace

Detekce provozu v obou směrech – radarová anténa s dvěma otočnými osami

Rozšířená environmentální filtrační technologie proti selhání v důsledku vibrací, změn teplot a světelných vlivů

Optimalizace příčného pohybu a detekce pomalého pohybu

PROSECURE EASY MOTION MONO



➤ Použití

Detektor pohybu pro všechny typy automatických dveří kde směr pohybu není relevantní. Může být použit tam, kde většina lidí prochází dveřmi zepředu.

➤ Charakteristika

Kompaktní design a snadná instalace

Detekce jednosměrného provozu – radarová anténa s jednou otočnou osou

Potenciometr pro nastavení radaru

PROSECURE EASY MOTION STEREO



➤ Použití

Detektor pohybu pro všechny typy automatických dveří kde je důležitý směr pohybu. Může být použit tam, kde většina lidí prochází dveřmi zepředu.

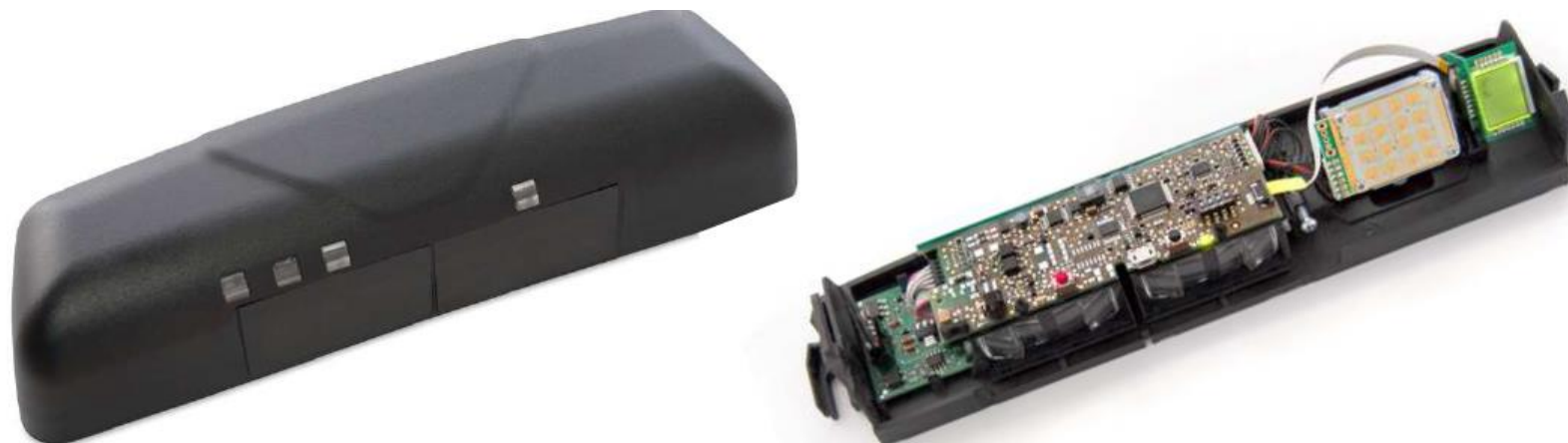
➤ Charakteristika

Kompaktní design a snadná instalace

Detekce provozu v obou směrech – radarová anténa s jednou otočnou osou

Potenciometr a DIP přepínačů pro nastavení radaru

PROSECURE EASY COMBI



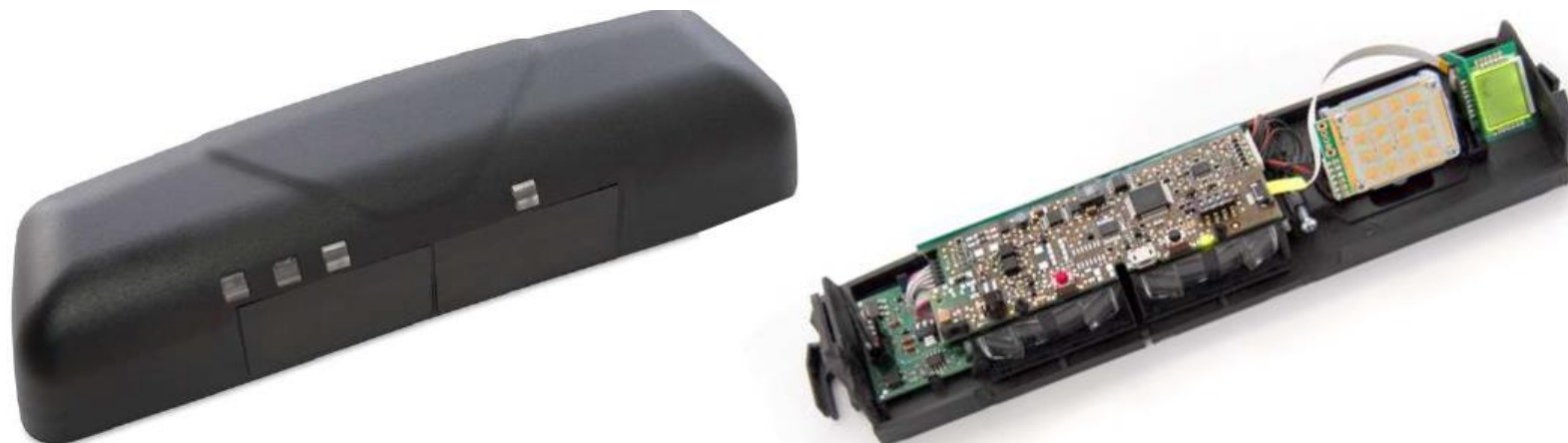
➤ Použití

Detekce pohybu a bezpečnostní senzor (závora) pro standardní posuvné dveře instalovaných v oblastech, ve kterých je v platnosti evropská norma EN 16005

➤ Charakteristika

Detekce provozu v obou směrech
Sněhový režim
Variabilní úpravy citlivosti
Aktivní infra (AIR)

PROSECURE OPTI COMBI



➤ Použití

Detekce pohybu a bezpečnostní senzor (závora) pro standardní posuvné dveře instalovaných v oblastech, ve kterých je v platnosti evropská norma EN 16005

➤ Charakteristika

Široká a bezpečná detekční plocha

Detekce provozu v obou směrech – radarová anténa s dvěma otočnými osami

LCD displej pro zprávy během nastavovacího procesu

PROSECURE OPTI COMBI ESCAPE



➤ Použití

Detekce pohybu a bezpečnostní senzor (závora) pro posuvné dveře na únikových cestách s pohonem DORMA ES 200 2D.

➤ Charakteristika

Široká a bezpečná detekční plocha

Detekce provozu v obou směrech – radarová anténa s dvěma otočnými osami

LCD displej pro zprávy během nastavovacího procesu

PROSECURE OPTI SAFE



➤ Použití

Bezpečnostní senzor testovaný ve třídě II pro použití na pohyblivém křídle otočných nebo kyvných dveří, speciálně v oblastech, kde je v platnosti EN 16005 nebo podobná nařízení.

➤ Charakteristika

Snadná instalace a uvedení do provozu.

Rozšířená environmentální filtrační technologie proti selhání v důsledku vibrací, změn teplot a světelných vlivů

Jako příslušenství adaptér pro kluznou lištu nebo standardní ramínko.

PROSECURE EASY SAFE * (IRS 2)



➤ Použití

Bezpečnostní senzor pro použití na pohyblivém křídle otočných nebo kyvných dveří.

➤ Charakteristika

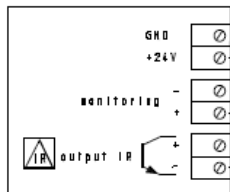
Snadná instalace a uvedení do provozu.

Jako příslušenství adaptér pro kluznou lištu nebo standardní ramínko.

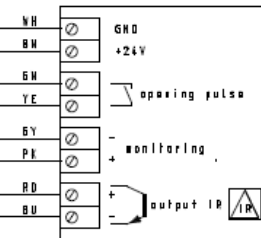
ZAPOJENÍ PRO DORMA CS 80 MAGNEO I

- GN Grün / green
- BN Braun / brown
- RD Rot / red
- BU Blau / blue
- PK Rosa / pink
- GY Grau / grey
- WH Weiß/white
- BW Braun/brown
- VT Violett/ violet
- YE Gelb/yellow
- OG Orange/orange

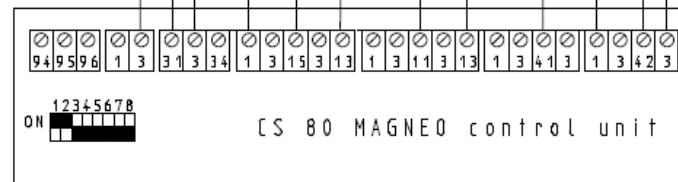
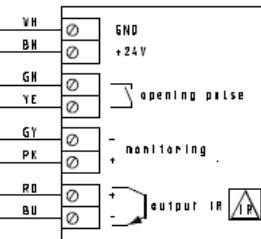
PROSECURE OPTI SCAN
protection of secondary closing edge



PROSECURE OPTI COMBI
Internal motion detector and protection of main closing edge



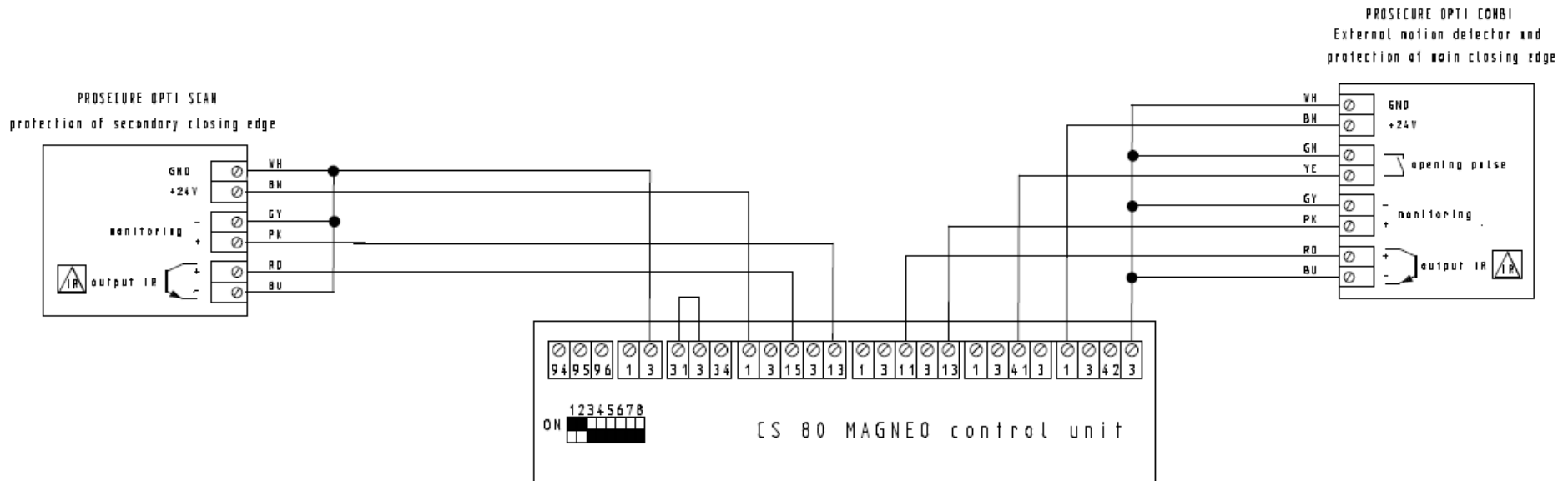
PROSECURE OPTI COMBI
External motion detector and protection of main closing edge



Set DIP switch 1 and 2 to ON and DIP switch 3 to OFF (main and secondary closing edge)

ZAPOJENÍ PRO DORMA CS 80 MAGNEO II

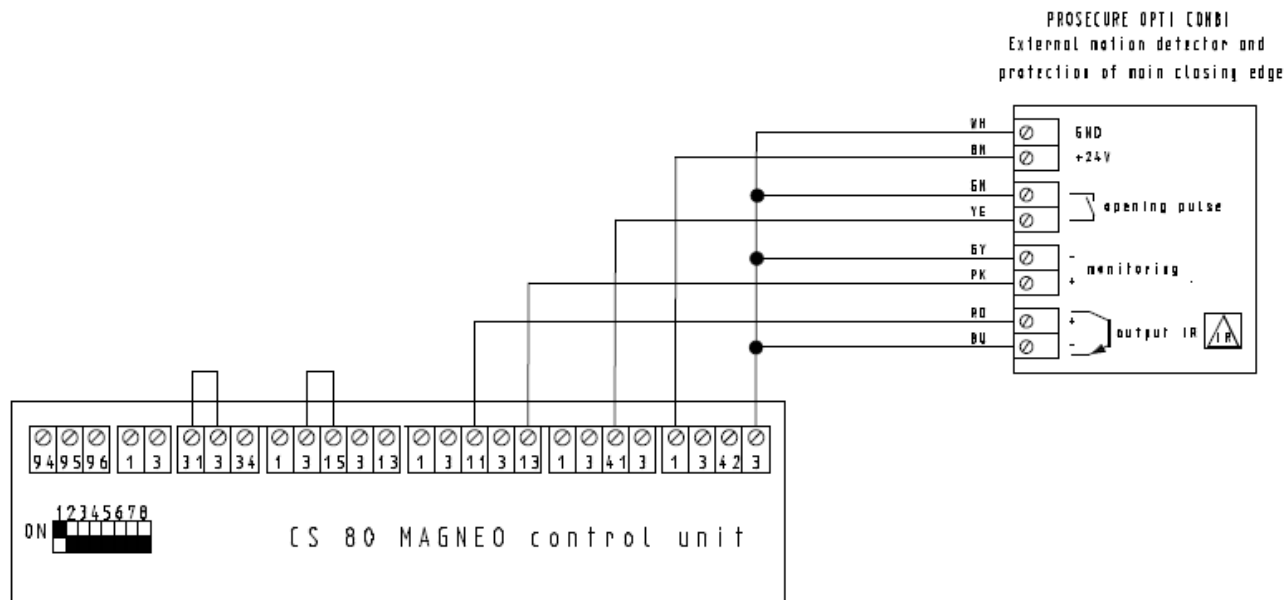
- GN Grün / green
- BN Braun / brown
- RD Rot / red
- BU Blau / blue
- PK Rosa / pink
- GY Grau / grey
- WH Weiß / white
- BW Braun/brown
- VT Violett / violet
- YE Gelb / yellow
- OG Orange / orange



Set DIP switch 1 and 2 to ON and DIP switch 3 to OFF (main and secondary closing edge)

ZAPOJENÍ PRO DORMA CS 80 MAGNEO III

- GN Grün / green
- BN Braun / brown
- RD Rot / red
- BU Blau / blue
- PK Rosa / pink
- GY Grau / grey
- WH Weiß / white
- BN Braun / brown
- VT Violett / violet
- YE Gelb / yellow
- OB Orange / orange



Set DIP switch 1 to ON and DIP switch 3 to OFF (only main closing edge)

DORMA – FROM COMFORT TO CARE

