

## dormakaba HT-F AP/UP

Montageanleitung  
Originaldokument



WN 060128 45532/16028 – 2023-11  
60000003

**DE**

# Inhalt

<b>1</b>	<b>Informationen zu diesem Dokument</b>	<b>3</b>
1.1	Inhalt und Zweck	3
1.2	Zielgruppe	3
1.3	Dokumentenaufbewahrung	3
1.4	Abkürzungen	3
1.5	Verwendete Symbole	3
<b>2</b>	<b>Sicherheit</b>	<b>4</b>
2.1	Bestimmungsgemäße Verwendung	4
2.2	Grundlegende Warnhinweise	4
<b>3</b>	<b>Produktbeschreibung</b>	<b>4</b>
3.1	Lieferumfang	4
3.2	Technische Daten	5
3.3	Statusanzeige und Eingabetaste	5
<b>4</b>	<b>Montage</b>	<b>6</b>
4.1	Montageposition	6
4.2	Den HT-F montieren	6
<b>5</b>	<b>Batteriepaket austauschen</b>	<b>8</b>
<b>6</b>	<b>Demontage und Entsorgung</b>	<b>8</b>

# 1 Informationen zu diesem Dokument

## 1.1 Inhalt und Zweck

Diese Anleitung beschreibt die Montage des Funk-Handtasters dormakaba HT-F AP/UP.

## 1.2 Zielgruppe

Die Montage, Inbetriebnahme, Wartung und Demontage des HT-F darf nur durch Fachpersonal durchgeführt werden, das von dormakaba dafür autorisiert wurde.

Die Abnahmeprüfung darf nur durch Fachpersonal durchgeführt werden, das von dormakaba dafür zertifiziert wurde.

## 1.3 Dokumentenaufbewahrung

Dieses Dokument muss dem Betreiber nach der Inbetriebnahme der Feststellanlage übergeben werden. Der Betreiber muss die Dokumente während der gesamten Betriebsdauer aufbewahren.

## 1.4 Abkürzungen

FM-AP	Feststellanlagen Funkmodul dormakaba FM AP
HT-F	Funk-Handtaster dormakaba HT-F AP/UP
RM-F	Funkrauchmelder dormakaba RM-F

## 1.5 Verwendete Symbole



### WARNUNG

Dieses Signalwort weist auf eine möglicherweise gefährliche Situation hin, die zum Tod oder zu schweren Verletzungen führen kann, wenn sie nicht gemieden wird.

---

## 2 Sicherheit

### 2.1 Bestimmungsgemäße Verwendung

Der HT-F ist für den Einsatz in einem dormakaba Funksystem konzipiert.

### 2.2 Grundlegende Warnhinweise



#### WARNUNG

##### **Verletzungsgefahr durch Hitzeentwicklung, Explosion und Feuer**

Unsachgemäßer Umgang mit Batterien (z.B. Überhitzung, Zerstörung, Wiederaufladen, Verwendung der Batterie in anderen Produkten) kann zu Hitzeentwicklung, Explosion und Feuer führen. Es besteht die Gefahr von Verletzungen.

- Nur die von dormakaba zugelassenen Batterietypen verwenden.
  - Warnhinweise auf Batterien beachten.
  - Batterien nur bestimmungsgemäß verwenden.
  - Außer Reichweite von Kindern aufbewahren.
- 

## 3 Produktbeschreibung

Der HT-F ist ein Funkteilnehmer im Feststellanlagen-Funksystem. Der HT-F dient dazu, die Feststellanlage auszulösen, um die Tür zu schließen.

### 3.1 Lieferumfang

- Abdeckhaube
- Beschriftung (Einleger „Tür schließen,“ mehrsprachig)
- Handtaster
- Abdeckrahmen
- Montagerahmen
- 2 Befestigungsschrauben
- Batteriepaket CR-AGDCF3DN
- Schaumstoff
- Montageanleitung dormakaba HT-F AP/UP

## 3.2 Technische Daten

Betriebsspannung	3 V DC	
Batterietyp	Lithium Batterie 3 V / 7.2 Ah CR-AGDCF3DN	
Batterielebensdauer	ca. 8 Jahre	
Frequenzbereiche	433,05–434,79 MHz 865,0–868,6 MHz	
Reichweite	im Gebäude	max. 20 m
	im Freifeld	200 m
Sendeleistung	433 MHz: 10 dBm/10 mW 865 MHz: 14 dBm/25 mW	
Betriebs- und Lagertemperatur (ohne Betauung)	-30 °C – 70 °C	
Umgebungsbedingungen Luftfeuchte (dauernd, ohne Betauung) bei $\leq 34$ °C	10–95 %rF	
Umgebungsbedingungen Luftfeuchte (dauernd, ohne Betauung) bei $> 34$ °C	max. 35 g/m <sup>3</sup> min. 10 % rF	
Maße (L x B x H)	in AP-Dose	81 x 81 x 72 mm
	in UP-Montage	81 x 81 x 21 mm
Schutzart	IP 20	
Gewicht incl. Batteriepaket	FM-AP	211 g
	FM-UP	127 g
Konformität	RED (2014/53/EU)	
	RoHS (2011/65/EU)	

## 3.3 Statusanzeige und Eingabetaste

An der Vorderseite des HT-F befinden sich die Statusanzeige (LED) und die Eingabetaste für die Netzwerk An-/Abmeldung.



Abb. 1 Die LED-Anzeige



Abb. 2 Die Eingabetaste

## 4 Montage

Die Anleitung zeigt die Montage in einer Aufputzdose. Der HT-F kann ebenso in einer Unterputzdose montiert werden.

### 4.1 Montageposition

- Der HT-F ist in unmittelbarer Nähe des Feuerschutzabschlusses zu montieren.
- Die Montage erfolgt ca. 1,2 m über dem Fußboden.
- Der HT-F muss leicht zugänglich sein und darf nicht durch die festgestellte Tür verdeckt sein.
- Die LED muss gut erkennbar sein.
- Der HT-F darf nicht in unmittelbarer Nähe zu anderen Funksendern montiert werden.
- Der Abstand zum Funkmodul beträgt mindestens 30 cm.

### 4.2 Den HT-F montieren

1. Die Aufputz-/Unterputzdose montieren.
2. Das Batteriepaket in die Aufputz-/Unterputzdose einlegen.

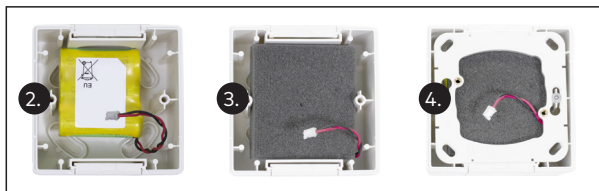


Abb. 3 Das Batteriepaket einlegen

3. Den Schaumstoff einsetzen.
4. Den Montagerahmen aufsetzen und festschrauben.
5. Den Abdeckrahmen positionieren und das Batteriepaket an den Taster anschließen.

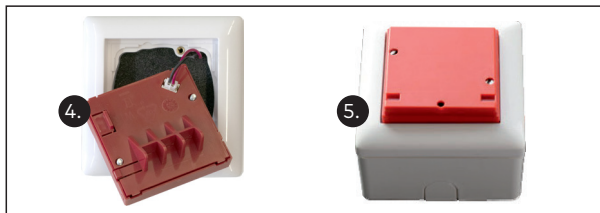


Abb. 4 Das Batteriepaket anschließen

6. Den Taster auf dem Abdeckrahmen positionieren und mit den beiden Schrauben festschrauben.
7. Den HT-F gemäß der Montageanleitung des dormakaba FM AP in Betrieb nehmen.



### Hinweis

Wenn der HT-F im Installationsmodus länger als 10 Sekunden gedrückt wird, wird die Inbetriebnahme abgeschlossen. Die Teilnehmer, die zu diesem Zeitpunkt noch nicht montiert sind, sind nicht in das Netzwerk eingebunden.

8. Das Beschriftungsschild in die Abdeckhaube einlegen

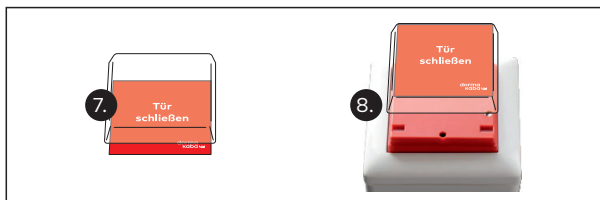


Abb. 5 Das Abdeckhaube montieren

9. Die Abdeckhaube auf den Taster aufclipsen.

## 5 Batteriepaket austauschen



### WARNUNG

#### **Verletzungsgefahr durch Hitzeentwicklung, Explosion und Feuer**

Unsachgemäßer Umgang mit Batterien (z.B. Überhitzung, Zerstörung, Wiederaufladen, Verwendung der Batterie in anderen Produkten) kann zu Hitzeentwicklung, Explosion und Feuer führen. Es besteht die Gefahr von Verletzungen.

- Nur die von dormakaba zugelassenen Batterietypen verwenden.
- Warnhinweise auf Batterien beachten.
- Batterien nur bestimmungsgemäß verwenden.
- Außer Reichweite von Kindern aufbewahren.

Das Batteriepaket darf nur von geschulten Fachkräften getauscht werden. Für den Austausch des Batteriepakets, die Montageanleitung beachten. Die Demontage des Batteriepakets erfolgt in umgekehrter Reihenfolge der Montageanleitung.

## 6 Demontage und Entsorgung

Die Demontage erfolgt in umgekehrter Reihenfolge der Montage und muss durch sachkundiges Personal erfolgen.



Das Produkt muss umweltgerecht entsorgt werden. Elektrotechnische Teile und Batterien dürfen nicht über den Hausmüll entsorgt werden. Die elektrotechnischen Teile und Batterien in den dafür eingerichteten Annahme- und Sammelstellen entsorgen. Beachten Sie die für Sie geltenden nationalen gesetzlichen Vorschriften.





Copyright © dormakaba 2023



[www.dormakaba.com](http://www.dormakaba.com)

dormakaba Deutschland GmbH  
DORMA Platz 1  
58256 Ennepetal  
Deutschland  
+49 2333 793-0

[www.dormakaba.com](http://www.dormakaba.com)