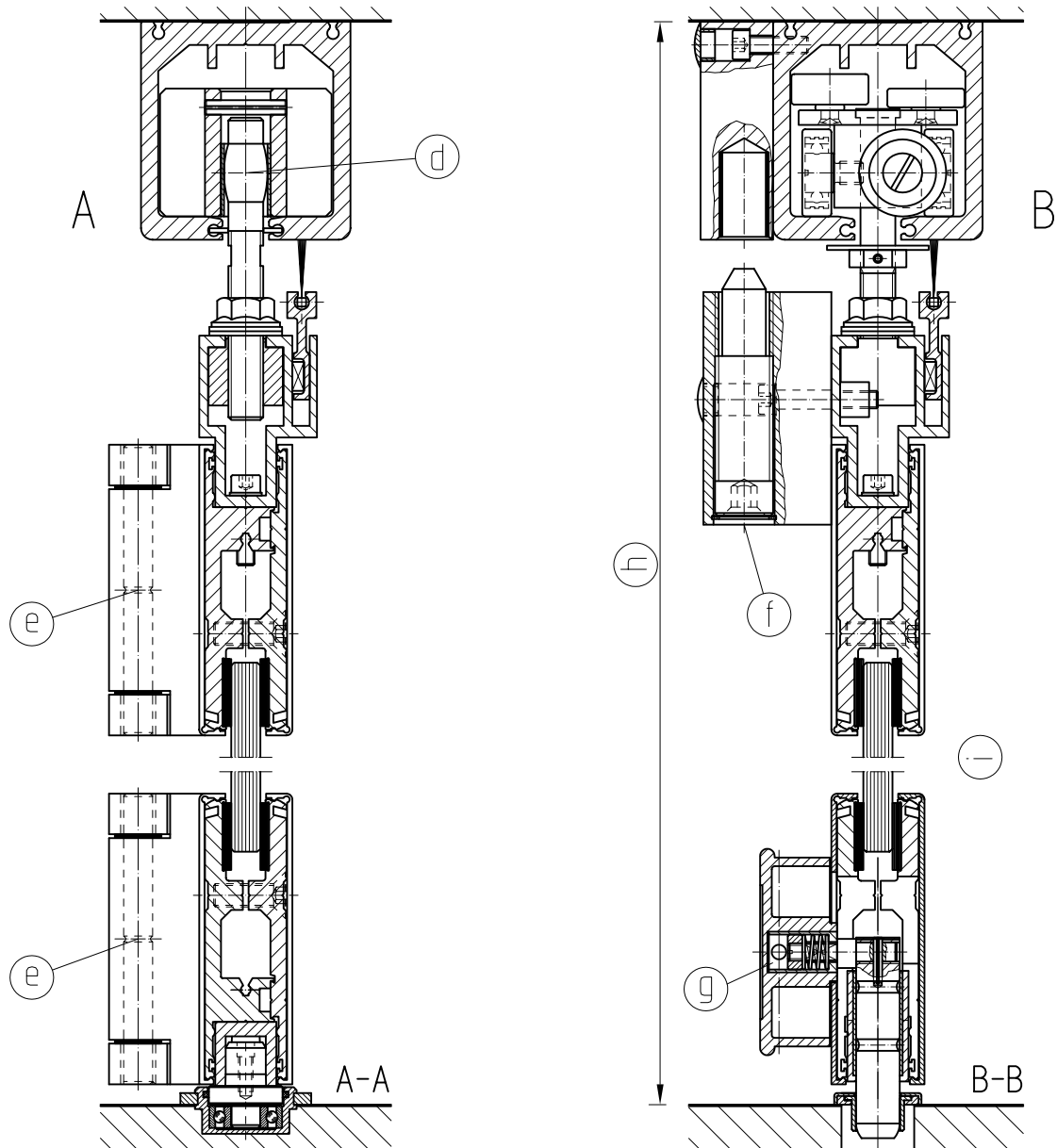


# FSW Falt-Schiebe-Wand



Tuerschienen-Zuschnitt

- (d) = Drehpunkt vom FSW-Endfluegel
- (e) = Faltband
- (f) = obere Verriegelung
- (g) = untere Verriegelung
- (h) = Gesamthoehe
- (i) = Glashoehe = Gesamthoehe - 308

- A = Schnitt mit Faltbaendern
- B = Schnitt durch obere + untere Verriegelung
- C = Ansicht einer zweifluigeligen Faltwand