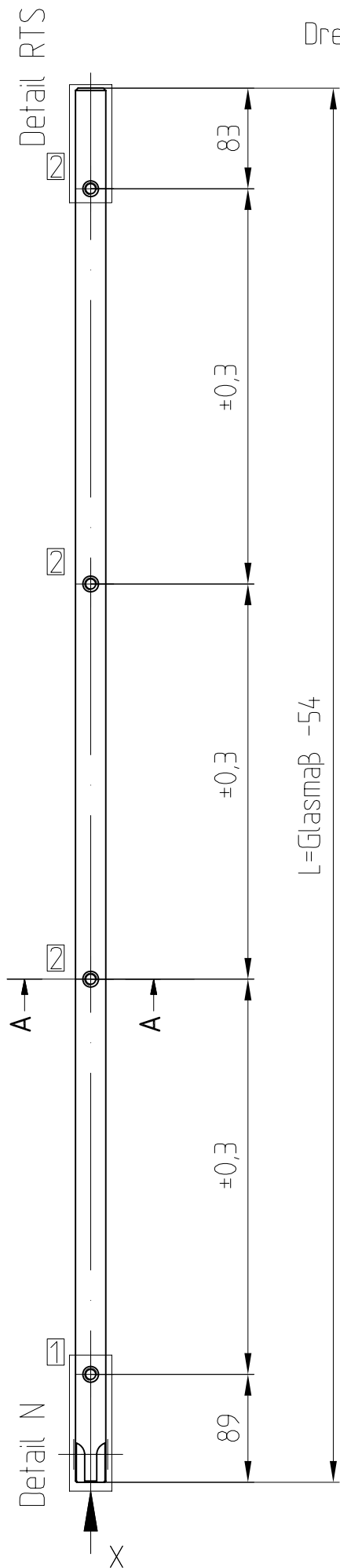


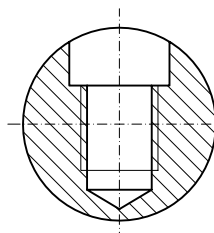
MANET Drehtürsystem

- Drehstange - Art. Nr. 29.551 (1.4305)
 - Art. Nr. 29.552 (1.4404)
 - Art. Nr. 29.553 (1.4305, RTS)

Drehstange wird mit einem starren ① und 3 zentrierenden ② Punkthaltern befestigt

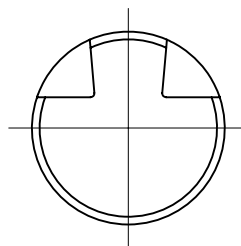


A - A



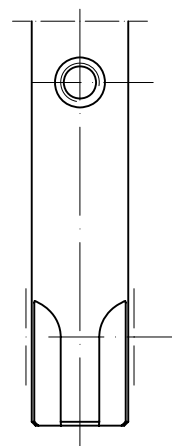
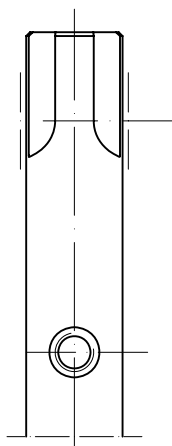
Bohrungen in Drehstange

Ansicht X



Detail RTS

Detail N



Verstellmöglichkeit: Drehstange in unterer Lagerbuchse siehe Detail 29-077A

Bitte geben Sie diese Zeichnung zur Fertigung frei.

Datum:

Name:

Auftrags-Nr.: _____

Best.-Nr.: _____

Kontrolle: _____