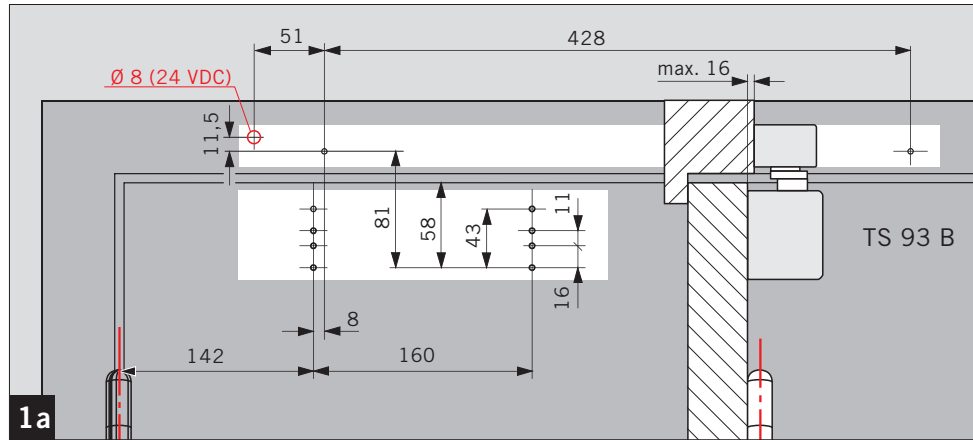
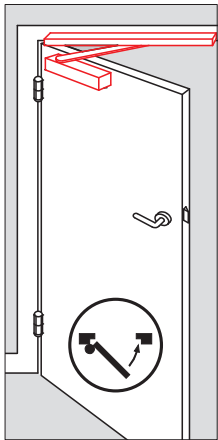
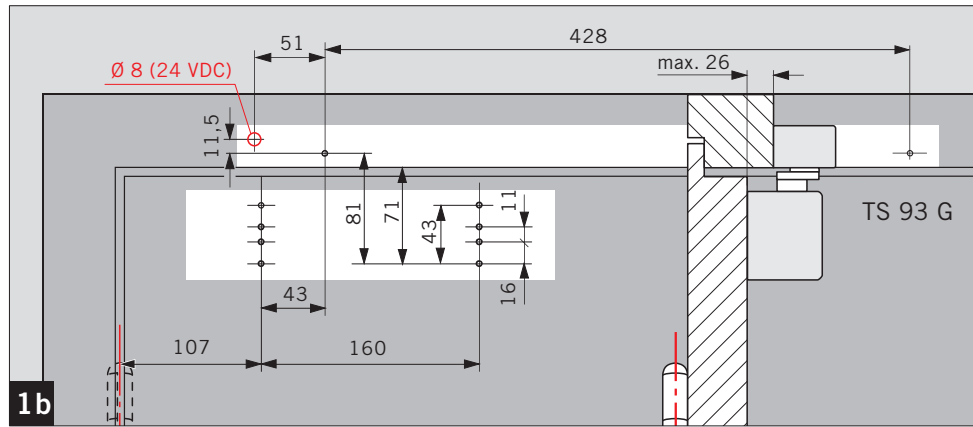
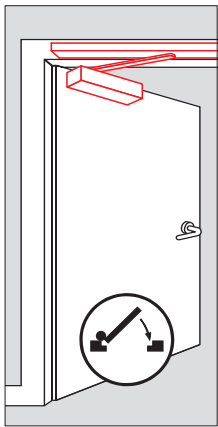


WN 056825 45532  
1 1/05

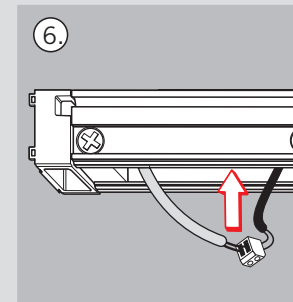
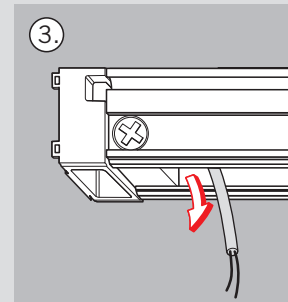
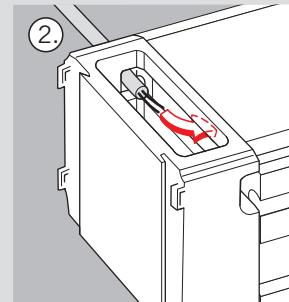
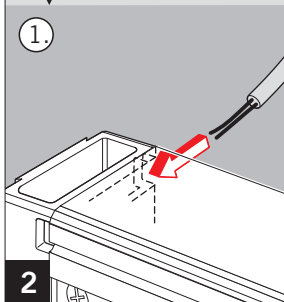
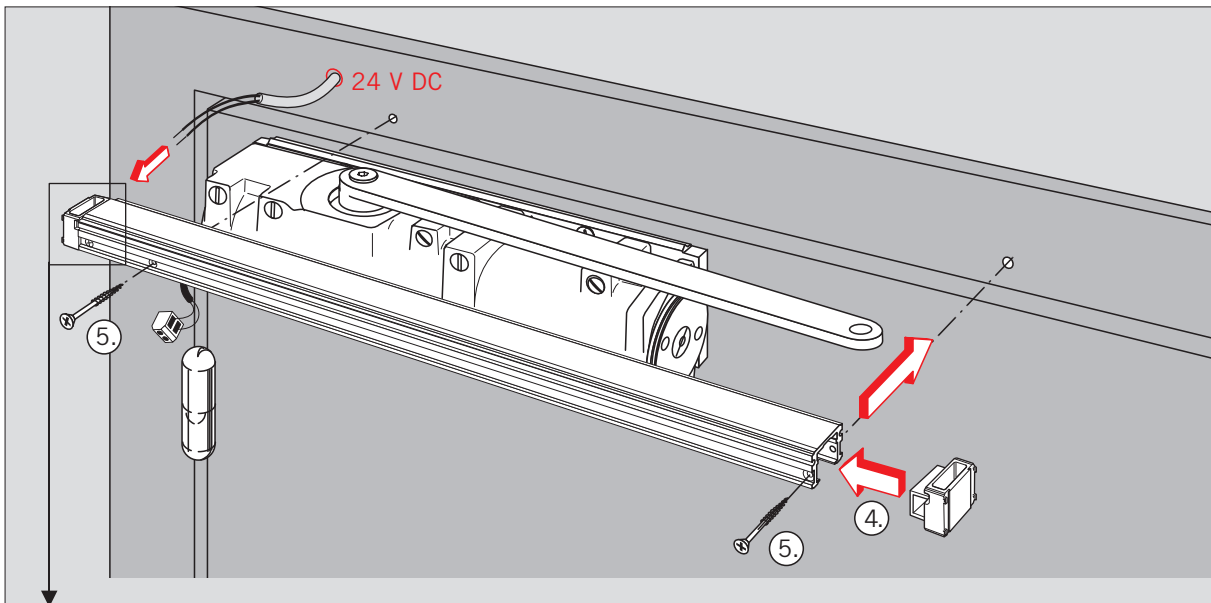


1a

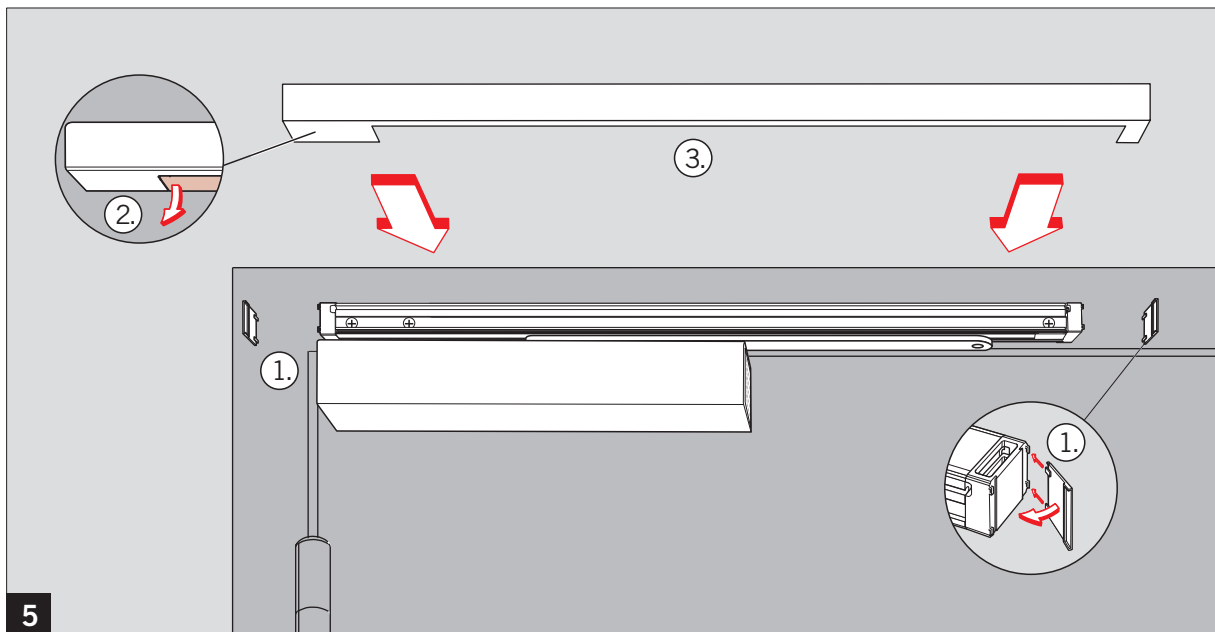
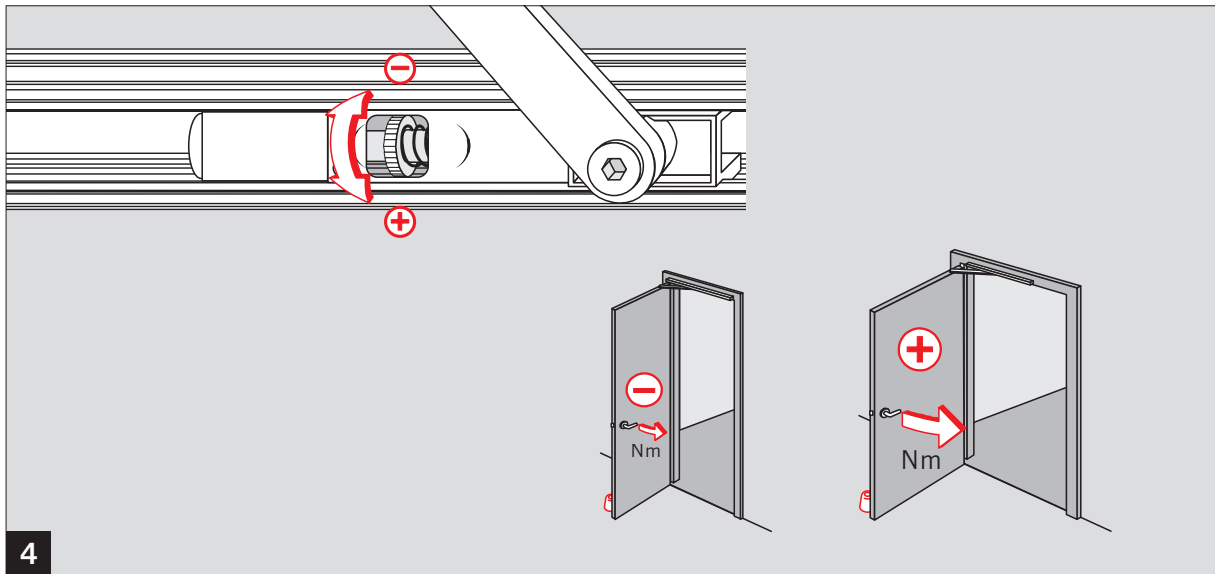
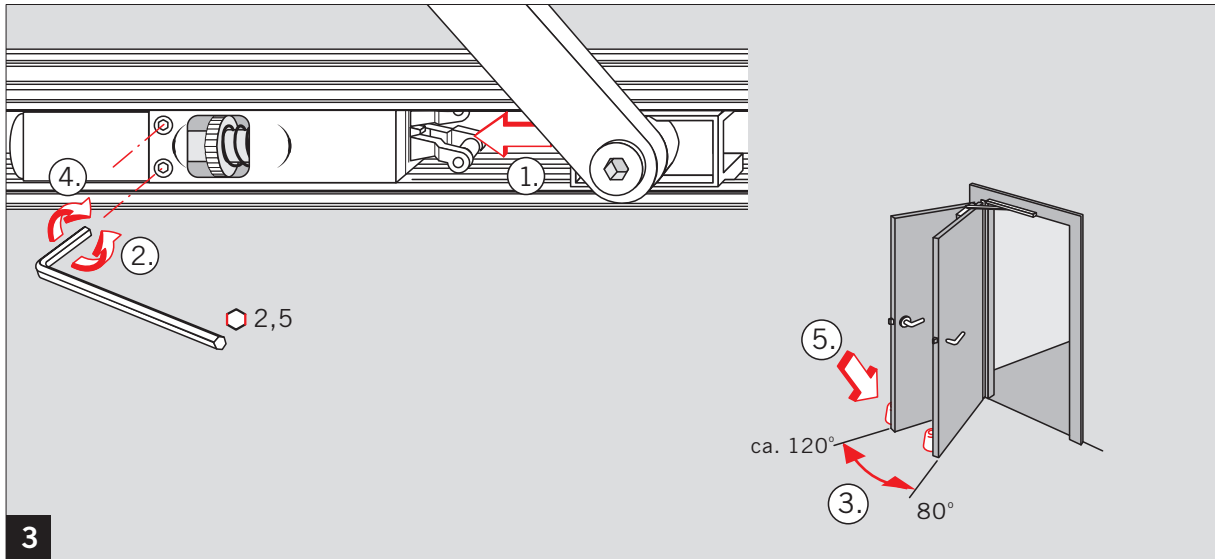


1b

CE	DORMA GmbH + Co. KG		04	
	Postfach 4009 58 247 Ennepetal			
0432 - BPR 0025 EN 1155:1997+A1:2002		3	8	3-5
Dangerous substances: None		1	1	3



2



Änderungen vorbehalten  
Subject to change without notice

**MONTAGEANLEITUNG****Technische Daten EMF**

Betriebsspannung: 24 V DC  
 Leistungsaufnahme: 1,4 W  
 Einschaltdauer: 100 % ED  
 Auslösemoment: ca. 25 - 65 Nm bei 90° Öffnungswinkel (abhängig von der am Schließer eingestellten Schließkraft).  
 max. Türöffnungswinkel: 120°  
 Die Ansteuerung erfolgt über externe Rauchmeldezentrale (z.B. DORMA RMZ oder RZ 01 + RM).

**1a Montage auf der Bandseite**

Befestigungspunkte für Schließer und Gleitschiene nach Schablone **TS 93 B** oder nach Maßbild bohren. Für elektromechanische Feststellung Stromzuführung von Rauchmeldezentrale legen.

**1b Montage auf der Bandgegenseite**

Eignungsnachweis in Verbindung mit der jeweiligen Feuer-/Rauchschutztür erforderlich. Befestigungspunkte für Schließer und Gleitschiene nach Schablone **TS 93 G** oder nach Maßbild bohren. Für elektromechanische Feststellung Stromzuführung von Rauchmeldezentrale legen.

**2**

Türschließer und Hebel nach Anleitung TS 93 montieren. Endkappe in die Gleitschiene stecken. Kabel 24V DC durch die Endkappe führen. Gleitschiene anschrauben. Kabel anschließen und im Hohlraum der Schiene verstauen. Hebel und Gleitstück der Gleitschiene nach Anleitung TS 93 verbinden und Türschließer einstellen.

**3**

**Feststellpunkt einstellen:**  
 Spannung (24 V DC) anlegen. Türflügel öffnen und einrasten. Schrauben lösen. Tür auf gewünschten Feststellwinkel öffnen und festhalten. Schrauben wieder festziehen.



**Die Tür kann maximal bis zum gewählten Feststellpunkt geöffnet werden, an dieser Position Türstopper setzen.**

**4**

**Ausrückkraft einstellen:**  
 Je nach Türbreite und gewählter Schließergröße Ausrückkraft einstellen. Nach DIN EN 1155 soll das Ausrückmoment bei 90° Türöffnungswinkel zwischen 40 - 120 Nm liegen.



**Eine zu hoch eingestellte Kraft kann zu Beschädigungen an den Türbändern und Befestigungselementen des Türschließsystems führen.**


**5**

Endkappenblenden aufclipsen. Markierte Aussparung an der Verkleidung ausbrechen. Verkleidungen aufclipsen.


**Funktionsprüfung:**

Türflügel öffnen und feststellen. Stromzufuhr unterbrechen die Feststellung muß auslösen.

**ABNAHMEPRÜFUNG UND WARTUNG**

 Merkblatt über die Verwendung von Feststellanlagen.

**WEITERE HINWEISE**

 Richtlinien für Feststellanlagen des Instituts für Bautechnik, Berlin.