



SafeRoute

Vluchtweg-
beveiligingssysteem
volgens EltVTR
en EN 13637

Inhoudsopgave

Inleiding	05
Kenmerken en bijzonderheden	06
SafeRoute bewaakt, bestuurt en geeft de deuren vrij bij gevaar	08
SafeRoute - Componenten	10
Functies met licentiekaarten en applicaties selecteren	12
Systeemvoorbeelden	14
Eéndeursysteem	14
Meerdeursysteem	15
Sluisdeursysteem met automatische deuren	16
Deursystemen koppelen	17
Besturingen en extra componenten	18
STL-G deurterminal	18
Componenten voor STL-G deurterminal	20
SCU-DR – Control unit	22
Componenten voor montage op DIN-rail	24
Voedingseenheden	26
SCU-UP – Control unit	28
SCU-UP terminal-leveringssets	30
ST sleutelschakelaar	32
Extra componenten	33
SLI licentie- en applicatiekaarten	38
Deurvergrendelingen	40
STV 1xx	40
STV 2xx	42
STV 50x	44
STV-A adapter	46
SVP zelfvergrendelende panieksloten	47
TMS Soft®	48
Veiligheidsinstructies	50
EItVTR	50
EN 13637	51



dormakaba 

Levens redden – waardevolle spullen beschermen

Deuren in vlucht- en reddingswegen vormen een enorme uitdaging op het gebied van veiligheid, omdat ze aan tegengestelde eisen moeten voldoen: enerzijds het beschermen van mensenlevens en anderzijds het beveiligen van eigendommen.

De bouwvoorschriften voor vluchtwegen vereisen dat een deur van binnenuit zonder externe hulpmiddelen gemakkelijk opengaat. Tegelijkertijd eisen verzekeraars, politie en gebruikers een zo veilig mogelijke afsluiting om misbruik en inbraak tegen te gaan.

SafeRoute is een modulair opgebouwd vluchtwegbeveiligingssysteem, dat deze tegenstrijdige eisen overtuigend met elkaar combineert.

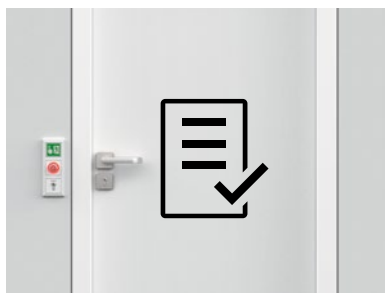


De afbeelding toont de deurterminal STL-G met verlicht vluchtwegsymbool SES-UP.



SafeRoute – Kenmerken en bijzonderheden

De deuren in vluchtwegen moeten voldoen aan verschillende eisen. SafeRoute biedt talrijke functies en mogelijkheden om de vluchtwegen te beveiligen en is daarbij flexibel en modulair opgebouwd: Het toepassingsgebied gaat van de eenvoudige aanpassing van een bestaande deur tot een beveiligde vluchtwegdeur of de inrichting van complexe vluchtwegsystemen met centrale bewaking en besturing via een deurbeheerssoftware.

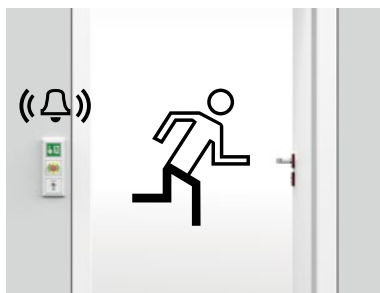


Planning, montage en inbedrijfstelling – gemakkelijk en veilig

SafeRoute werd ontworpen met het oog op eenvoudige planning en inbedrijfstelling. De functies van elk SafeRoute-systeem kunnen door de gekozen licentiekaart individueel vastgelegd worden, terwijl de hardware grotendeels identiek blijft en dus zeer efficiënt gepland kan worden. Alle systeemcomponenten worden met de 4-draads DCW®-bus in willekeurige volgorde verbonden.

Voor veel vereisten is de inbedrijfstelling met voorgeconfigureerde parameters al voldoende. De statusindicatie via de lichtring ondersteunt de inbedrijfstelling en vereenvoudigt ook de bediening en service, omdat alle systeemstatussen gedifferentieerd weergegeven worden.

Overige individuele instellingen worden makkelijk met de deurbeheerssoftware TMS Soft® uitgevoerd.



In geval van alarm gecontroleerd open

In geval van alarm of gevaar wordt een individuele vluchtwegdeur of een groep deuren via de noodknop of een extern alarmsysteem (bv. rookmelder) vrijgegeven. Het alarm wordt optisch en akoestisch signaleerd en kan indien nodig ook doorgegeven worden aan een bovengeschatte gebouw-beheertechniek.

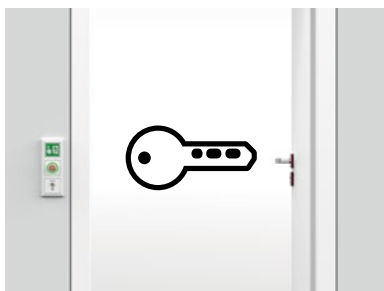
Daarnaast zijn met SafeRoute alle nieuwe vluchtdoortfuncties volgens EN 13637 mogelijk, bijvoorbeeld een automatische alarmreset, voor zover de vluchtdoort na bediening van de noodknop niet geopend werd (anders gebeurt de bevestiging ter plaatse via de sleutelschakelaar). Ook een tijdvertraging tussen de bediening van de noodknop en de vrijgave is mogelijk (nationale voorschriften naleven).



Toegangen veilig vergrendelen

Na een geoorloofde doorgang vergrendelen de SafeRoute-systemen automatisch de vluchtwegdeur. Indien een hervergrendeling niet mogelijk is, geeft de deur-open-bewaking een alarm.

- Alle componenten van het SafeRoute-systeem zijn manipulatie- en sabotagebeveiligd – tot en met de DCW®-buskabel tussen de componenten.
- Alle gebeurtenissen worden in reële tijd bewaakt en kunnen indien nodig doorgegeven worden aan externe beveiligingssystemen.
- In combinatie met zelfvergrendelende panieksloten wordt een verzekeringstechnische sluiting automatisch tot stand gebracht – voor verhoogde inbraakbeveiliging ook met meerpuntsvergrendelingen tot WK4 (afhankelijk van de deurconstructie).



Geoorloofde doorgang

In de eenvoudigste uitvoering vindt de geoorloofde doorgang plaats via de ontgrendeling met de sleutelschakelaar van binnen. Afhankelijk van de licentie zijn er drie ontgrendelingstypes mogelijk:

- Kortdurige ontgrendeling voor enkelvoudige doorgang (hervergrendeling na 3-180 seconden)
- Langdurige ontgrendeling (hervergrendeling na 3-120 minuten)
- Continue ontgrendeling

Met de extra componenten kan het aantal functies van een deur uitgebreid worden (afhankelijk van de licentie):

- DCW® sleutelschakelaar buiten
- Touchscreen display met codetoetsenbord
- Tijdgestuurd "continu open" via geïntegreerde tijdschakelklok
- Afstandsbesturing in combinatie met videobewaking of bewaking vanuit een afzonderlijke ruimte, bv. in strafinrichtingen, gesloten afdelingen, enz.
- Vrijschakeling door een toegangscontrolesysteem

Comfortfuncties in het dagelijkse bedrijf: "geautomatiseerd openen van de deur"

Met een extra draaideuraandrijving en een zelfvergrendelend paniekmotorslot kan een met SafeRoute beveiligde vluchtwegdeur na vrijschakeling of ook tijdgestuurd geautomatiseerd openen.

- Comfortabel in het dagelijkse bedrijf
- Barrièrevrije vluchtwegen met "geautomatiseerd openen van de deur"

Netwerkgestuurd en -bewaakt

Alle met SafeRoute bewaakte vluchtwegdeuren kunnen via de LON- en LAN-standaarden ook over grote afstanden gekoppeld en met de deurbeheerssoftware TMS Soft® centraal bewaakt en bestuurd worden. De interfaces naar OPC en ESPA maken de integratie in bestaande gebouwbeheersystemen mogelijk.

Vluchtwegen – eenvoudig tot complex

Afhankelijk van de gekozen licentie kunnen ook extra functies en complexere vluchtwegen gerealiseerd worden:

- Bidirectionele vluchtwegen
- Vluchtwegen in een netwerk met enkele deuren, bv. als luchtsluis bij toegangen tot operatiekamers, cleanrooms, rechtbanken, strafinrichtingen, enz.
- Logische functies

SafeRoute bewaakt, bestuurt en geeft de deuren vrij bij gevaar

SafeRoute bewaakt en bestuurt de vergrendeling van deuren in reddingswegen overeenkomstig de richtlijnen en normen EltVTR en EN 13637. Bij gevaar of storingen wordt de deur vrijgeschakeld, in het dagelijkse bedrijf blijft deze vergrendeld.

Vluchtdeur in normaal bedrijf

De deur is vergrendeld. Geoorloofd gebruik vindt doorgaans plaats via een sleutelschakelaar ter plaatse. Afhankelijk van de individuele vereiste is daarvoor ook het gebruik van PIN-codes, toegangscontrole of een geïntegreerde realtimeklok mogelijk. De deurstatus wordt permanent bewaakt en via de geïntegreerde lichtring aangegeven. Bij speciale gebeurtenissen, bv. bij een sabotagepoging, worden een optische melding en een akoestisch alarm geactiveerd.

Vluchtdeur in geval van alarm/gevaar

De deur is vergrendeld. In geval van alarm en gevaar vindt de vrijgave plaats via de noodknop of een extern alarmsysteem (bv. rookmelder of centrale brandmeldinstallatie). Tegelijkertijd wordt een akoestisch en optisch alarm geactiveerd. Elk SafeRoute-systeem kan individueel aangepast worden aan de vereisten ter plaatse, bv. via de vertraagde vrijschakeling van de deur in geval van alarm en/of automatische alarmreset, wanneer de vluchtdeur niet geopend werd (nationale voorschriften naleven).

Lichtring voor bedrijfsstatusindicatie

De lichtring aan de noodknop geeft met verschillende lichtsignaalcombinaties informatie over de actuele deurstatus en mogelijke gebeurtenissen in het SafeRoute-systeem, bv. bij geoorloofde en ongeoorloofde toegangen of toegangspogingen en als visuele ondersteuning bij de bediening en het onderhoud.

Modulaire uitbreidingen

De functies van een SafeRoute-systeem kunnen individueel uitgebreid worden met applicaties en overige systeemcomponenten, bv. om te gebruiken als meerdeurencentrale en voor de verbinding met de bovengeschiedte gebouwbeheertechniek.



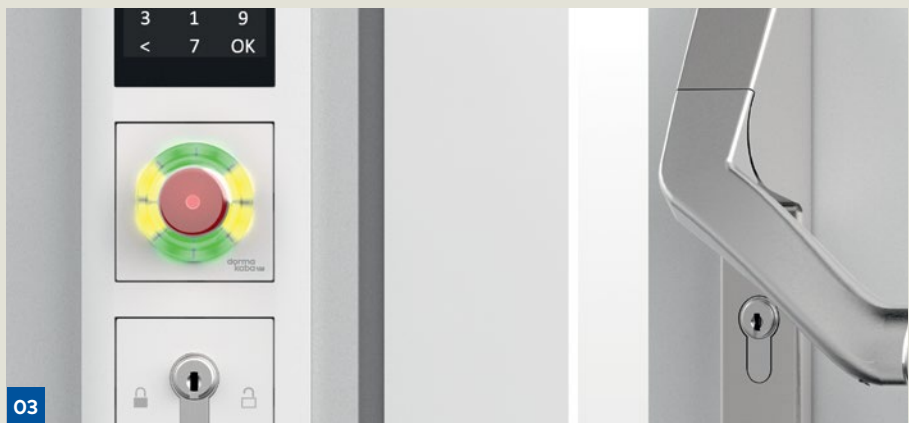
01

De afbeeldingen tonen de inbouwterminal, bestaande uit de afzonderlijke componenten: SafeRoute control unit (SCU-UP) als inzetmodule met sleutelschakelaar ST 55 en touchscreen display STD-UP. De actuele deurstatus wordt via de lichtring aangegeven.

- 01 Normaal bedrijf
Deur is vergrendeld, ring licht rood op
- 02 Normaal bedrijf
Deur is ontgrendeld, ring licht groen op, deur kan geopend worden
- 03 In geval van alarm
Deur is vrijgegeven, ring licht groen op en knippert geel, deur kan geopend worden
- 04 Sabotagemelding
Ring licht rood op en knippert geel, deur kan niet geopend worden, sabotagemelding bij vergrendeld systeem



02



03



04

SafeRoute - Componenten

De basiscomponenten van een SafeRoute-systeem zijn een elektrische deurvergrendeling (STV), een SafeRoute control unit (SCU) met een SafeRoute licentiekaart (SLI) en een noodknop met een aangesloten sleutelschakelaar (ST). Met de overige componenten kan een SafeRoute-systeem uitgebreid en aan individuele vereisten aangepast worden.

De SCU – een besturings- en bewakingscentrale met geïntegreerde noodknop

De **SafeRoute Control Unit SCU** wordt door de aangebrachte licentiekaart en een aangesloten sleutelschakelaar een besturings- en bewakingscentrale (master). Elke SCU beschikt over een ingang naar de aansluiting van een gevarenmeldcentrale GMA en/of brandmeldcentrale BMA of een rookmelder voor noodontgrendeling. Via overige in- en uitgangen kunnen externe sensoren/actoren zonder DCW®-businterface geïntegreerd worden. Indien gewenst, vullen de optionele dormakaba DCW®-componenten de functionaliteit van een SafeRoute-systeem aan. Zonder licentiekaart functioneert de identieke SCU als extra noodknop (slave), bv. voor bidirectionele vluchtwegen (vluchtwegen in beide richtingen).

Componenten eenvoudig met DCW®-bus verbinden

In de intelligente verbinding via de DCW®-bus (**D**ormakaba **C**onnect and **W**ork) herkennen de aangesloten componenten elkaar onderling en worden deze tegelijkertijd centraal van spanning voorzien. Max. 4 deurvergrendelingen kunnen op één SCU besturingseenheid (master) aangesloten worden. Daarnaast is de aansluiting van telkens 4 gelijkaardige DCW®-componenten mogelijk (bv. max. 4 noodknoppen en 4 sleutelschakelaars). Alle componenten worden in willekeurige topologie met een vieraderige kabel verbonden, waarbij de voeding op een willekeurig punt in de systeembus voorzien kan worden. De maximale buslengte bedraagt 300 m. Bij maximale benutting van de kabellengte kan de voeding op verschillende punten voorzien worden.

Netwerkkoppeling over het hele gebouw

Via de netwerkstandaarden LON en LAN kunnen vluchtdeursystemen in het gebouw gekoppeld worden. Vanaf het licentieniveau SLI Basic kunnen systemen met een LON-/LAN-module uitgebreid en met TMS Soft® centraal bewaakt en bestuurd worden. Daarbij vormt de SCU (master) de interface naar het netwerk.

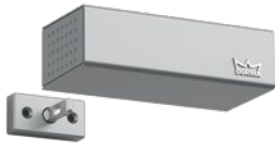
De deurterminal STL-G NT met geïntegreerde voedingseenheid en verlicht vluchtwegsymbool SES-UP. De verbinding met de elektromechanische vergrendeling STV 1xx vindt uitsluitend plaats via een vieraderige kabel (DCW®-bus). Afhankelijk van de gekozen licentie kunnen ook extra functies en complexere vluchtwegen gerealiseerd worden.



Basiscomponenten

STV 1xx

Elektromechanische
deurvergrendeling

**STV 2xx**

Elektromagnetische
deurvergrendeling

**STV 5xx**

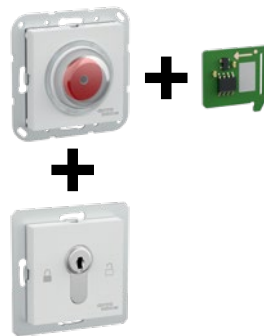
Elektromechanische
deurvergrendeling voor
inbouw in het deurkozijn

**STL-G met SCU-TL als master**

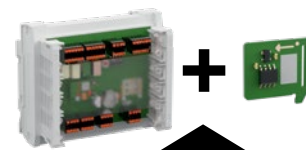
„All-in-one-terminal“
(met of zonder voedingseenheid NT)

**SCU-UP als master**

Afzonderlijke componenten

**SCU-DR als master**

DIN-railmontage en afzonderlijke
componenten



STL-G (slave)

SCU-UP (slave)

**SafeRoute control unit SCU als master**

Door de aangebrachte licentiekaart wordt een SCU een besturings- en bewakingscentrale (master). Afhankelijk van het licentieniveau kan een master max. 4 vluchtwegdeuren bewaken en besturen. Elke verbonden vluchtwegdeur vereist minstens een noodknop met aangesloten sleutelschakelaar en een elektrische deurvergrendeling.

De afzonderlijke componenten worden gevoed vanuit een willekeurig punt in de DCW®-bus, bv. door een STL-G met geïntegreerde voedingseenheid of een externe voedingseenheid zoals PSU-24, NT 24-1.5s of USV-24 3.



Selectie* van optionele componenten

SVP 2xxx DCW®

M-SVP 22xx DCW®
Zelfvergrendelend
paniekmotorslot

**STL-G (slave)**

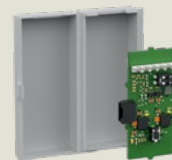
Extra noodknop en
sleutelschakelaar

**SCU-UP (slave)**

Extra noodknop en
sleutelschakelaar ST

**STV-A adapter**

Voor vergrendelingen
zonder DCW®-bus
(certificeringen volgens
EltVTR of EN 13637
naleven)



**LON- of LAN-
netwerkadapter**
bv. als uitvoering
SLAN-DR

**RS DCW®**

RMZ DCW®
Rookschakelaar/
rookmeldcentrale

**STD-UP touchscreen
display**

Aanvulling op de
sleutelschakelaar,
eenvoudige toegangs-
controle of als
"downcounter" voor
noodopeningsvertraging

**ST xx DCW®**

Extra
sleutelschakelaar

**SIO-DR I/O-module
DCW®**

Uitbreiding voor
aansluiting van
analoge actoren en
sensoren

**TMS Soft®**

Parametrerings- en
beheerssoftware voor
Windows PC voor het
besturen en bewaken
van vluchtdoor-
systemen. Met inter-
face naar externe
deurbeheersystemen
(bv. OPC en ESPA).

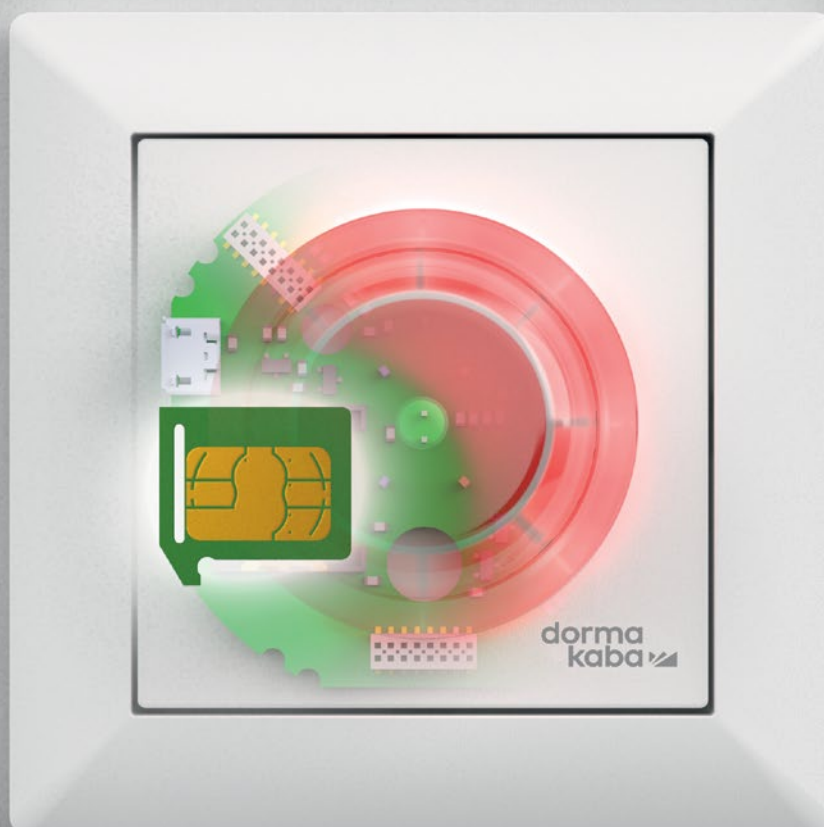
* De volledige lijst van de mogelijke componenten vindt u onder www.dormakaba.com/saferoute/downloads.

Functies met licentiekaarten en applicatiekaarten selecteren

Het vluchtwegsysteem kan eenvoudig met voorgeparametreeerde licentiekaarten SLI en applicatiekaarten SLI-A ingericht worden. De gekozen kaart wordt in de SCU aangebracht en bepaalt het aantal functies van een SafeRoute-systeem. Indien het vereiste aantal functies van het systeem tijdens het bedrijf gewijzigd moet worden, is de aanpassing door parametring of keuze van een hoger licentieniveau resp. extra applicatie mogelijk. De hardware moet niet vervangen worden.

Er zijn licentiekaarten met drie licentieniveaus: SLI Mini, SLI Basic en SLI Standard. De licentiekaarten verblijven tijdens het bedrijf in de SafeRoute control unit (SCU). Met de aangebrachte licentiekaart wordt een SCU een besturings- en bewakingscentrale (master) met de mogelijkheid om bijkomende SCU's (slave) aan te sluiten. De licentiekaart SLI Mini is voldoende voor de inrichting van één enkele vluchtwegdeur.

De applicatiekaarten SLI-A bieden extra flexibiliteit. Hiermee kunnen speciale functies opgeladen worden: bv. logische functies, de aansturing van max. 4 autonome deuren via een SCU, de configuratie van een sluisstelsel of de mogelijkheid van tijdvertraagde vrijerschakeling.





		SLI Mini	SLI Basic	SLI Standard
Vrijschakelen	Via de noodknop (met alarmactivering)	○	○	○
Ontgrendelen	Via de sleutelschakelaar (zonder alarmactivering)			
	– Kortdurige ontgrendeling (3-180 sec.)	○	○	●
	– Langdurige ontgrendeling (3-120 min.)	-	-	●
	– Continue ontgrendeling	○	○	○
	– Bedieningsduur van de sleutelschakelaar voor het activeren van de langdurige/continue ontgrendeling	-	-	●
	– Gecombineerde functie kortdurige, langdurige, continue ontgrendeling: elk ontgrendelingstype kan gedeactiveerd worden	-	-	●
	Automatische ontgrendeling op gedefinieerde tijdstippen (tijdschakelklok)	-	-	●
	Door alarmsysteem (brand-, gevaren-, rookmelder, sprinkler, enz.)	○	○	○
	Bidirectionele vluchtwegen	-	○	○
	Van buiten naar binnen via externe analoge ST (sleutelschakelaar)	○	●	●
	Doorgang van buiten naar binnen via externe DCW® ST of SVP/M-SVP 22xx	-	●	●
Vergrendelen	Automatische hervergrendeling			
	– na kortdurige ontgrendeling	○	○	●
	– na langdurige ontgrendeling	-	-	●
	– wanneer de deur na bediening van de noodknop niet geopend werd ¹⁾	-	●	●
	– na sluiten	-	-	●
	Automatische vergrendeling op gedefinieerde tijdstippen (tijdschakelklok)	-	-	●
	Automatische hervergrendeling na stroomuitval	○	○	○
	Resetten van de ontgrendeling via sleutel/noodknop	○	●	●
	Directe verbinding van motorsloten SVP 2xxx DCW®/M-SVP 22xx DCW®	-	●	●
Opt./akoest. indicatie	Status-/waarschuwings-/initialiseringsindicatie via de lichtring			
	– Instellen van de helderheid	-	●	●
	– Instellen van de knipperfrequenties	-	-	●
	Vooralarm/hoofdalarm na kortdurige en langdurige ontgrendeling	○	○	●
	Waarschuwingalarm	○	○	●
	Akoestische bevestiging bij activering van langdurige of continue ontgrendeling	○	○	●
	Alarmduurbegrenzing	○	●	●
	Alarmbeheer (activeren/inactiveren van alarmen)	-	●	●
Bewaking	Sabotagebeveiliging (inactiveerbaar voor onderhoud)	●	●	●
	Deur-open-bewaking	○	○	●
	Twee verschillende tijdsbereiken voor voor- en hoofdalarm van de deur-open-bewaking	-	-	●
Toegangscontrole	Toegangscontrole via codetoetsenbord, bv. STD-UP touchscreen display	-	-	●
	Historiek met datum- en tijdstempel	-	-	○
Netwerkkoppeling	LON	-	●	●
	LAN	-	○	○
Overig	Automatische heractivering na stroomuitval	○	○	○
	Parametreren/visualiseren/besturen via TMS Soft®	-	●	●
	Vrij programmeerbare in-/uitgangen op de SCU	-	●	●
	Extra programmeerbare in-/uitgangen via SIO-DR of I/O DCW®	-	-	●
Applicatiekaarten SLI-A	Meerdeurensturing	-	■	■
	Sluissturing	-	■	■
	Logische functies	-	-	■
	Tijdvertraagde vrijschakeling¹⁾	-	■	■
	– Een tijdphase (parametreerbaar)	-	■	■

- Niet beschikbaar ○ Beschikbaar, niet parametreerbaar ● Beschikbaar en parametreerbaar ■ Met applicatie

¹⁾ EN 13637-functie.



SafeRoute - Systeem- voorbeelden

Eéndeursysteem

Installeren van één enkele deur als beveiligde vluchtdeur volgens EN 13637 of EltVTR

Benodigde componenten

- 01** Een STL-G NT deurterminal als besturings- en bewakingscentrale met SCU-TL (master), voedingseenheid, noodknop, sleutelschakelaar en licentiekaart SLI Mini
- 02** Een deurvergrendeling (bv. STV 1xx)
- 03** Verbinding van de componenten via DCW®-bus (vieraderige kabel J-Y(St)Y 2 x 2 x 0,8 mm)

Functies

- In normaal bedrijf is de deur gesloten en vergrendeld en kan deze met de sleutelschakelaar kortstondig of continu ontgrendeld worden.
- Wanneer de deur na een geoorloofde doorgang opnieuw gesloten wordt, vergrendelt deze automatisch.
- Blijft de deur na een geoorloofde doorgang geopend, dan wordt na 30 seconden het vooralarm en na nog eens 60 seconden het hoofdalarm geactiveerd.
- Bij gevaar wordt de deur door bediening van de noodknop of door een aangesloten alarmsysteem, bv. brandmelder, vrijgeschakeld. Er wordt ook een alarm geactiveerd.

Overige aansluitmogelijkheden met de licentiekaart SLI Mini

Analoog op de SCU-TL

- Ingang 1: statische aansturing
- Ingang 2: brand- of rookmeldinstallatie
- Uitgang 1: vergrendeld
- Uitgang 2: verzamelalarm (alarmsignaal)

DCW®-businterface

- STV 1xx, STV 2xx, STV 5xx, max. 4 deurvergrendelingen
- STV-A adapter voor analoge dormakaba deurvergrendelingen of voor integratie van producten van andere fabrikanten met analoge schakelcontacten zonder DCW®-businterface (certificeringen volgens EltVTR of EN 13637 naleven)



Rechtstreekse link naar de bestekteksten
www.dormakaba.com/saferoute/downloads



Meerdeurensysteem

Installeren van een vluchtwegsysteem met max. 4 deuren volgens EN 13637 of EltVTR

Benodigde componenten

- 01** Een SCU-DR als besturings- en bewakingscentrale (master) met licentiekaart SLI Basic en applicatie SLI-A meerdeurensturing
- 02** Centrale voedingseenheid, bv. NT-24 5
- 03** 4 STL-G deurterminals met SCU-TL (slave), noodknop en sleutelschakelaar
- 04** 4 deurvergrendelingen (bv. STV 1xx)
- 05** Verbinding van de componenten via DCW®-bus (vieraderige kabel J-Y(St)Y 2 x 2 x 0,8 mm)

Functies

- In normaal bedrijf zijn de deuren vergrendeld en kunnen deze met de sleutelschakelaar kortstondig of continu ontgrendeld worden. Elke deur is individueel bedienbaar.
- Wanneer een deur na een geoorloofde doorgang opnieuw gesloten wordt, vergrendelt deze automatisch.
- Blijft een deur na een geoorloofde doorgang geopend, dan wordt na 30 seconden het vooralarm en na nog eens 60 seconden het hoofdalarm geactiveerd.
- Bij gevaar worden de deuren door bediening van de noodknop of door een aangesloten alarmsysteem, bv. gevaren-/brandmeldinstallatie, centraal vrijgeschakeld.
- Integratie van de deuren in de beheerssoftware TMS Soft® met bewaking in reële tijd met optionele LON-/LAN-module op de SCU-DR (master).

Overige aansluitmogelijkheden met de licentiekaart SLI Basic

Analoog op de SCU (master en slave), parametreeerbaar

Ingang 1: statische aansturing
Ingang 2: brand- of rookmeldinstallatie

Uitgang 1: vergrendeld
Uitgang 2: verzamelalarm (alarmsignaal)

DCW®-businterface

STV 1xx, STV 2xx, STV 5xx, max. 4 deurvergrendelingen

STV-A adapter voor analoge dormakaba deurvergrendelingen of voor integratie van producten van andere fabrikanten met analoge schakelcontacten zonder DCW®-businterface (certificeringen volgens EltVTR of EN 13637 naleven)

SVP 2xxx DCW®, M-SVP 22xx DCW®, paniekmotorsloten voor verhoogde inbraakbeveiliging (tot WK4)

ST 3x DCW®, ST 55 DCW® LED, max. 4 extra sleutelschakelaars

STD-UP touchscreen display als extra bedieningselement en als "downcounter" bij vertraagde vrijschakeling, maximaal 4 displays

RMZ DCW®, rookmelder/rookmeldcentrale

RS232-interface op de SCU-DR (master)

LON-/LAN-adapter SLON-UP, SLON-DR, SLAN-DR

Parametrering met TMS Soft®





Sluisdeursysteem met automatische deuren

Vereiste: van een beveiligde vluchtweg met 2 automatische deuren volgens EN 13637 of EltVTR. Bv. sluisdeuren in operatiekwartieren, cleanrooms, rechtbanken, strafinrichtingen, enz.

Benodigde componenten

- 01** Een STL-G deurterminal als besturings- en bewakingscentrale met SCU-TL (master), noodknop, sleutelschakelaar, licentiekaart SLI Standard en applicatie SLI-A sluisbesturing
- 02** Een STL-G deurterminal met SCU-TL (slave), noodknop en sleutelschakelaar
- 03** 2 deurvergrendelingen (bv. STV 1xx)
- 04** 2 draaideuraandrijvingen, bv. ED 100 of ED 250 met veiligheidssensoren
- 05** 2 paniekmotorsloten, bv. SVP 2xxx DCW®
- 06** 2 touchscreen displays STD-UP als toegangscontrole voor automatisch openen van de deur
- 07** Verbinding van de componenten via DCW®-bus (vieraderige kabel J-Y(St)Y 2 x 2 x 0,8 mm)
- 08** 2 wandknoppen voor van binnen openen van de deur, bv. sensorknop Magic Switch, aansluiting direct op de SCU

De voeding wordt voorzien via de voedingseenheid van de draaideuraandrijvingen.

Functies

- In normaal bedrijf zijn de deuren gesloten en vergrendeld. Een deur kan alleen geopend worden, wanneer de andere gesloten en vergrendeld is (sluisfunctie).
- De sluis kan met de sleutelschakelaar continu ontgrendeld worden, bv. voor transportdoeleinden.
- De duur van het open blijven van de deur kan vrij gedefinieerd worden.
- Wanneer een deur na een geoorloofde doorgang opnieuw gesloten wordt, vergrendelt deze automatisch.
- Indien een deur na een geoorloofde doorgang geopend blijft, worden na een voorgedefinieerde tijd het vooralarm en daarna het hoofdalarm geactiveerd.
- Bij gevaar worden de deuren door bediening van de noodknop of door een aangesloten alarmsysteem, bv. brandmelder, vrijgeschakeld. Er wordt ook een alarm geactiveerd.
- Historiek met datum- en tijdstempel
- Integratie van de deuren in de beheerssoftware TMS Soft® met bewaking in reële tijd met LON-module in één van de STL-G deurterminals
- Toegangscontrole via codetoetsenbord met STD-UP touchscreen display



Overige aansluitmogelijkheden met de licentiekaart SLI Standard

Analoog op de SCU (master en slave), parametereerbaar

2 ingangen

- Een ingang bezet voor de knoppen
- Een ingang bezet, bv. brand- of rookmeldinstallatie

2 uitgangen

- Een uitgang parametereerbaar voor de automatische deuraandrijving
- Een uitgang vrij voor de aansturing van externe componenten, bv. een externe alarmsirene (verzamelalarm)

DCW®-businterface

STV 1xx, STV 2xx, STV 5xx, max. 4 elektrische vergrendelingen

STV-A adapter voor analoge dormakaba deurvergrendelingen of voor de integratie van producten van andere fabrikanten met analoge schakelcontacten zonder DCW®-businterface (certificeringen volgens EItVTR of EN 13637 naleven)

SVP 2xxx DCW®, M-SVP 22xx DCW®, paniekmotorsloten voor verhoogde inbraakbeveiliging (tot WK4)

SIO-DR en I/O DCW®-module, extra programmeerbare in-/uitgangen

ST 3x DCW®, ST 55 DCW® LED, max. 4 extra sleutelschakelaars

STD-UP touchscreen display met codetoetsenbord

RMZ DCW®, rookmelder/rookmeldcentrale

RS232-interface op de SCU (master)

LON-/LAN-adapter SLON-UP, SLON-DR, SLAN-DR

Parametrering met TMS Soft®

Deursystemen koppelen

Alle deursystemen kunnen in het hele gebouw met TMS Soft® via het LON- of LAN-netwerk geparametreerd, bewaakt en bestuurd worden.

Bovenop de deursystemen zijn de volgende componenten nodig:

- 01** Per deursysteem een LON-/LAN-interface (bv. SLON-UP of SLAN-DR) op de SCU-xx (master) met licentiekaart SLI Basic of van een hoger niveau (evt. plus applicaties)
- 02** Een PC met LON-/LAN-interface en TMS Soft®
- 03** LON- of LAN-netwerk

Functies

Het aantal parametereerbare functies is afhankelijk van de gebruikte licentiekaarten SLI en applicaties SLI-A.

- Centraal enkele deuren en deurbereiken aansturen en bewaken
- Toegangen en alarmen met datum- en tijdstempel protocolleren
- Deuren parametereeren en tijdprofielen definiëren
- Interface naar externe gebouwbeheersystemen (bv. OPC en ESPA)
- Toewijzing van deuren aan sluisbereiken bij sluisapplicatie (bevat meerdeurenlicentie)

Rechtstreekse link naar de bestekteksten
www.dormakaba.com/saferoute/downloads



STL-G deurterminal – Control unit met geïntegreerde SCU-TL met noodknop en sleutelschakelaar



De STL-G deurterminal bestaat uit de componenten SCU-TL met noodknop en sleutelschakelaar in een opbouwbehuizing. In combinatie met een elektrische vergrendeling beantwoordt de STL-G deurterminal aan de eisen van EN 13637 of EltVTR.

Met een licentiekaart wordt de SCU-TL een besturings- en bewakingscentrale (master). Zonder licentiekaart kan de STL-G deurterminal als extra deurterminal voor een vluchtwegdeur in het netwerk als "slave" gebruikt worden.

Uitrusting en kenmerken

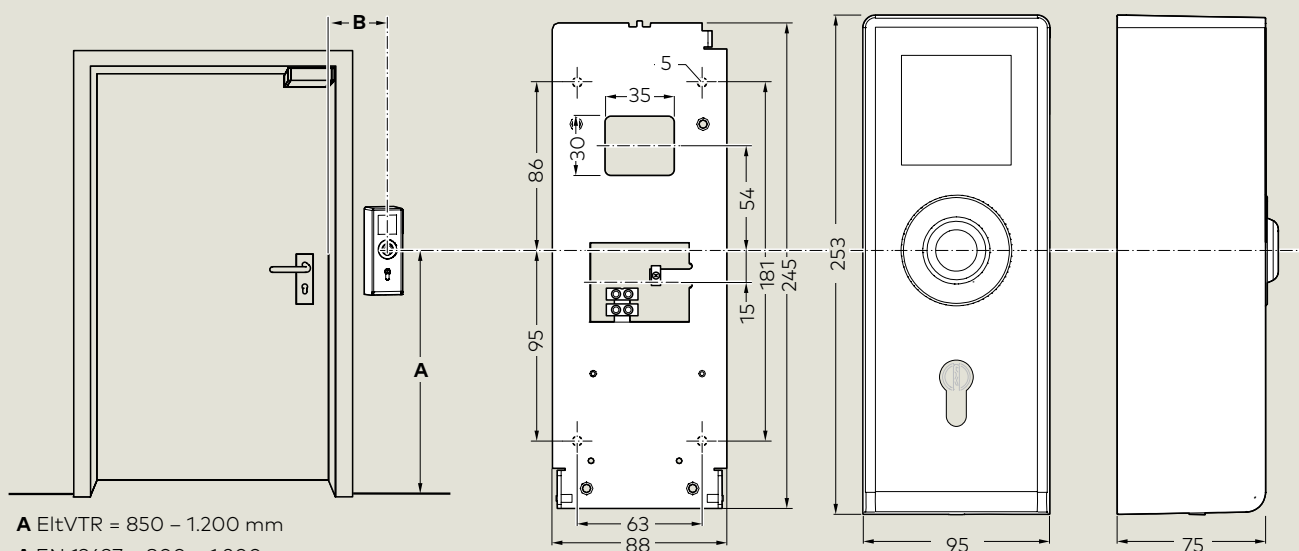
- Sabotagebestendige deurterminalbehuizing met gelakt lichtmetalen frame en kunststof frontpaneel van robuust ABS VO
- Verlichte, niet-vergrendelende noodknop
- Lichtring bestaande uit 8 segmenten als statusindicatie
- Geïntegreerde alarmsirene
- Sleutelschakelaar voor alarmbevestiging, vergrendeling en ontgrendeling met opname voor halve profielcilinder 30/10, bv. dormakaba penta
- Aantal functies afhankelijk van de gekozen licentiekaart en evt. overige applicaties
- Functies kunnen met TMS Soft® vrij geparametreerd worden (vanaf licentiekaart SLI Basic)
- Met geïntegreerde voedingseenheid leverbaar
- Comfortabele montage door opklapbare behuizing
- Eenvoudige bekabeling en veilige werking door DCW®-bustechnologie
- Eenvoudige inrichting met "inbedrijfstelling via één knop"



- 01 Systeem 55 montageplaats voor inbouwmodule, bv. voor verlicht vluchtwegsymbool SES-UP (toebehoren)
- 02 SafeRoute control unit SCU-TL met insteekplaats voor een licentiekaart SLI
- 03 Lichtring voor statusindicatie
- 04 Niet-vergrendelende noodknop
- 05 Sleutelschakelaar met opname voor halve profielcilinder
- 06 Alarmsirene en aansluitcontact deksel
- 07 Geïntegreerde voedingseenheid (enkel uitvoering STL-G NT)
- 08 STL-G V verdeler (toebehoren)
- 09 LON-adapter SLON-UP (toebehoren)

SCU-TL Aansluitmogelijkheden en mogelijk toebehoren afhankelijk van de licentiekaart	SLI Mini	SLI Basic	SLI Standard
Interne sleutelschakelaar ST	○	●	●
Analoog			
Ingang 1: voorinstelling "statische aansturing"	○	●	●
Ingang 2: voorinstelling "brand- of rookmeldinstallatie"	○	●	●
Uitgang 1: voorinstelling "vergrendeld"	○	●	●
Uitgang 2: voorinstelling "verzamelalarm (alarmsignaal)"	○	●	●
DCW®-businterface			
Max. 4 elektrische vergrendelingen STV 1xx, STV 2xx, STV 5xx of STV-A adapter (voor analoge dormakaba deurvergrendelingen of voor integratie van producten van andere fabrikanten met analoge schakelcontacten zonder DCW®-businterface, certificeringen volgens EItVTR of EN 13637 naleven)	○	○	○
SVP 2xxx DCW®, M-SVP 22xx DCW®, paniekmotorsloten voor verhoogde inbraakbeveiliging (tot WK4) en bij automatische deuren	-	●	●
I/O-module DCW® extra module met 4 analoge in- en uitgangen voor integratie van sensoren/actoren	-	-	●
ST 3x DCW®, ST 55 DCW® LED, max. 4 extra sleutelschakelaars	-	●	●
SCU-UP of SCU-TL (zonder licentiekaart) als „slave”, noodknop met aansluiting 1 ST, max. 4 extra SCU	-	●	●
- als bidirectionele vluchtweg	-	■	■
- als sluis- of meerdeurensysteem	-	■	■
STD-UP touchscreen display (max. 4)	-	■	■
- als „downcounter” bij vertraagde vrijschakeling	-	-	●
- als toegangscontrole met codetoetsenbord	-	-	●
RMZ DCW®, rookmelder/rookmeldcentrale	-	○	○
RS232-interface			
LON-/LAN-adapter SLON-UP, SLON-DR, SLAN-DR	-	○	●
Parametrering met TMS Soft®	-	●	●

- Niet beschikbaar ○ Beschikbaar, niet parametereerbaar ● Beschikbaar en parametereerbaar ■ Met applicatie



A EItVTR = 850 – 1.200 mm
A EN 13637 = 800 – 1.200 mm
B EN 13637 = max. 600 mm

Kleurvarianten en extra componenten

De STL-G deurterminal kan in verschillende kleurvarianten geleverd worden.

Op aanvraag ook in speciale kleuren.

Elke STL-G terminal kan in plaats van het standaardblinddeksel ook met een extra component uitgerust worden, bv. verlicht vluchtwegsymbool SES-UP of touchscreen display STD-UP met codetoetsenbord als toegangscontrole en als "downcounter" bij vertraagde vrijschakeling. Naargelang de uitvoering zijn verschillende licentiekaarten en applicaties voor de werking nodig.

Frame

- Wit P 100, overeenkomstig RAL 9016
- Groen P 400, overeenkomstig RAL 6001
- Roestvaststalen design Niro P 700, overeenkomstig RAL 9006
- Kleur op aanvraag, volgens RAL

Front

- Zwart P 190, overeenkomstig RAL 9016
- Wit P 100, overeenkomstig RAL 9016
- Groen P 400, overeenkomstig RAL 6001
- Roestvaststalen design Niro P 700, overeenkomstig RAL 9006
- Kleur op aanvraag, volgens RAL



01



02



03



04

Technische gegevens

Voeding

Uitvoering zonder voedingseenheid:
via DCW®-bus 24 V DC ± 10%

Uitvoering met voedingseenheid:
via 230 V AC ± 10%

Uitgangsspanning 24 V DC
Uitgangsstroom, max. 1 A

Stroomverbruik

Ruststroom 65 mA
Bij alarm 100 mA

Beschermingsgraad IP 32

Temperatuurbereik -10 tot +55 °C

Rel. luchtvochtigheid tot 93% (niet bedauwend)

Afmetingen (b x h x d) ca. 95 x 253 x 75 cm

STL-G deurterminal

De levering omvat: STL-G deurterminal met geïntegreerde SCU-TL control unit met noodknop en sleutelschakelaar, sticker nooduitgang, bevestigingsmateriaal en blinddeksel (verlicht vluchtwegsymbool SES-UP, STD-UP touchscreen display en sluitcilinder niet in de levering inbegrepen)

	Kleur Frame/front	Zonder voedings- eenheid	Met voedings- eenheid
STL-G 410/NT	Wit/zwart	56430410	56431410
STL-G 411/NT	Wit/wit	56430411	56431411
STL-G 412/NT	Wit/groen	56430412	56431412
STL-G 414/NT	Wit/rvs	56430414	56431414
STL-G 420/NT	Groen/zwart	56430420	56431420
STL-G 421/NT	Groen/wit	56430421	56431421
STL-G 422/NT	Groen/groen	56430422	56431422
STL-G 424/NT	Groen/rvs	56430424	56431424
STL-G 440/NT	Rvs/zwart	56430440	56431440
STL-G 441/NT	Rvs/wit	56430441	56431441
STL-G 442/NT	Rvs/groen	56430442	56431442
STL-G 444/NT	Rvs/rvs	56430444	56431444
STL-G 499/NT	Speciale kleur/speciale kleur (volgens RAL)	56430499	56431499



05



06



07



08

Kleur- en uitvoeringsvoorbeelden STL-G

- 01 STL-G 421 met blinddeksel
- 02 STL-G 414 met optionele SES-UP
- 03 STL-G 412 met optionele SES-UP
- 04 STL-G 440 met optionele STD-UP

Extra componenten

- 05 Verlicht vluchtwegsymbool SES-UP
- 06 Touchscreen display STD-UP
- 07 Netwerkadapter SLON-UP
- 08 Verdeler STL-G V

Extra componenten voor de STL-G deurterminal		Bestelnr.
SES-UP	Verlicht vluchtwegsymbool	56490220
STD-UP	Touchscreen display, codetoetsenbord als toegangscontrole en als "downcounter" bij vertraagde vrijeschakeling	56490200
SLON-UP	LON-netwerkadapter De aansluiting vindt plaats op de RS232-interface van de SCU besturingseenheid (master). Vereist minstens de licentiekaart SLI Basic	56450012
STL-G V	Verdelerprintplaat met vlakbandkabel voor aansluiting op de SCU-TL voor de comfortabele bedrading van alle componenten van een SafeRoute-systeem in de deurterminalbehuizing	56430900



SCU-DR – Control unit voor montage op DIN-rail



De SCU-DR wordt met een licentiekaart als besturings- en bewakingscentrale (master) gebruikt. Voor het installeren van een vluchtwegbeveiligingssysteem volgens DIN EN 13637 of EltVTR zijn ten minste een noodknop en een sleutelschakelaar (bv. SCU-UP 2-voudige leveringsset of STL-G opbouwterminal) en een STV deurvergrendeling nodig. De montage wordt decentraal uitgevoerd op een DIN-rail of in de behuizing NT G1/NT G2.

Uitrusting en kenmerken

- Geïntegreerde I/O-module met 4 optocoupleringen voor de transmissie van externe signalen en besturingscommando's, bv. toegangscontrole, analoge sloten (SVP 4xxx/6xxx), of sporingang voor EMA (onder spanning 5 V tot 28 V AC/DC) en 4 uitgangen voor de aansturing van externe componenten of voor de uitvoer van potentiaalvrije contacten
- De vooringestelde parameters kunnen licentie- en applicatie-afhankelijk aangepast worden aan de vereisten
- Indicatie met LED's ter ondersteuning van de configuratie
- Montage op DIN-rail TS35 volgens EN 50022
- Eenvoudige bekabeling en veilige werking door DCW®-bustechnologie
- Eenvoudige inrichting met "inbedrijfstelling via één knop"

SCU-DR

SafeRoute control unit voor DIN-railmontage

56412300

Technische gegevens SCU-DR

Voeding via DCW®-bus 24 V DC \pm 10%

Stroomverbruik	30 mA
Ingangen In 1 tot In 4 bij 5 V tot 28 V AC/DC per ingang:	bij 5 V: 3 mA bij 12 V: 8 mA bij 24 V: 17 mA bij 28 V: 28 mA
Uitgangen Out 1 tot Out 2	Per actief relais verhoogt het stroomverbruik met ca. 11 mA
Beschermingsgraad	IP 20
Temperatuurbereik	-10 tot +55 °C
Rel. luchtvochtigheid	tot 93% (niet bedauwend)
Afmetingen (b x h x d)	ca. 106 x 92 x 65 mm

SCU-DR Aansluitmogelijkheden en mogelijk toebehoren afhankelijk van de licentiekaart	SLI Basic	SLI Standard
Analoog		
Telkens 4 ingangen en uitgangen	●	●
Ingang sabotagecontact (extern deksel-/behuizingscontact, verbreekcontact)	○	○
Ingang alarmsysteem, bv. brandmeldcentrale, rookmelder	○	○
DCW®-businterface		
Max. 4 elektrische vergrendelingen STV 1xx, STV 2xx, STV 5xx of STV-A adapter (voor analoge dormakaba deurvergrendelingen of voor integratie van producten van andere fabrikanten met analoge schakelcontacten zonder DCW®-businterface, certificeringen volgens EITVTR of EN 13637 naleven)	○	○
SVP 2xxx DCW®, M-SVP 22xx DCW®, paniekmotorsloten voor verhoogde inbraakbeveiliging (tot WK4)	●	●
ST 3x DCW®, ST 55 DCW® LED, max. 4 extra sleutelschakelaars	●	●
SCU-UP of SCU-TL (zonder licentiekaart) als „slave“, noodknop met aansluiting 1 ST, max. 4 extra SCU's - als bidirectionele vluchtweg - als sluis- of meerdeurensysteem	● ■	● ■
STD-UP touchscreen display (max. 4) - als „downcounter“ bij vertraagde vrijeschakeling - als toegangscontrole met codetoetsenbord	■ -	■ ●
RMZ DCW®, rookmelder/rookmeldcentrale	○	○
SIO-DR I/O-module DCW® extra module met 4 analoge in- en uitgangen voor integratie van sensoren/actoren, voor DIN-railmontage	●	●
RS232-interface		
LON-/LAN-adapter SLON-UP, SLON-DR, SLAN-DR	○	●
Parametrering met TMS Soft®	●	●
- Niet beschikbaar ○ Beschikbaar, niet parametreerbaar ● Beschikbaar en parametreerbaar ■ Met applicatie		



SafeRoute-componenten

voor montage op DIN-rail



SIO-DR

Buskoppelingmodule voor aansluiting van producten met analoge schakelcontacten op de DCW®-bus.

4 optocoupleringangen (verbinding met signalen van 5–28 V AC/DC) voor externe aansturing. 4 potentiaalvrije uitgangen voor de aansturing van externe componenten of voor de uitvoer van signalen. Adressen voorgeprogrammeerd voor verschillende vereisten. De licentiekaart SLI Standard is een minimumvereiste.

- Individuele vereisten kunnen met de parametriseringssoftware TMS Soft® vrij ingesteld worden (inschakelvertraging, uitschakelvertraging, impuls, enz.).

SIO-DR	Extra module met 4 analoge in- en uitgangen, voor montage op DIN-rail, voeding via DCW®-bus Stroomverbruik ruststroom 6 mA, relais actief max. 51 mA Stroomverbruik van de ingangen per ingang: <ul style="list-style-type: none"> • 3 mA bij 5 V • 8 mA bij 12 V • 17 mA bij 24 V • 28 mA bij 30 V Voor inbouw in behuizing of schakelkast met min. IP 30 Temperatuurbereik -10 tot +55 °C Afmetingen (b x h x d) 106 x 92 x 65 mm	56450001
---------------	---	----------



SLON-DR netwerkadapter

Maakt de verbinding mogelijk van max. drie SafeRoute besturingseenheden SCU met LON-netwerken evenals de visualisering en parametrisering via TMS Soft®. De aansluiting vindt plaats op de RS232-interface van de SCU besturingseenheid (master). De licentiekaart SLI Basic is een minimumvereiste.

SLON-DR	LON-netwerkadapter voor montage op DIN-rail 3 COM-interfaces COM 1 tot COM 3 Voeding 24 V DC ± 10% (van de DCW®-bus) Stroomverbruik 55 mA Voor inbouw in behuizing of schakelkast met min. IP 30 Temperatuurbereik -10 tot +55 °C Afmetingen (b x h x d) 106 x 92 x 65 mm	56450011
----------------	---	----------



SLAN-DR netwerkadapter

Maakt de verbinding mogelijk van een SafeRoute besturingseenheid SCU met het LAN TCP/IP-netwerk evenals de visualisering en parametrisering via TMS Soft®. De aansluiting vindt plaats op de RS232-interface van de SCU besturingseenheid (master). De licentiekaart SLI Basic is een minimumvereiste.

SLAN-DR	LAN-netwerkadapter voor montage op DIN-rail 1 COM-interface Voeding 24 V DC ± 10% (van de DCW®-bus) Stroomverbruik 60 mA Voor inbouw in behuizing of schakelkast met min. IP 30 Temperatuurbereik -10 tot +55 °C Afmetingen (b x h x d) 106 x 92 x 65 mm	56450021
----------------	--	----------



NT-G afsluitbare metalen behuizing met sabotagecontact

Behuizing met geïntegreerde DIN-rail voor DR componenten of voedingseenheid USV 24 V DC en accupakket AP 1224, maximaal 4 accupakketten AP 1224 kunnen in de behuizing ondergebracht worden. Beschermingsgraad IP 30.

NT-G	Afsluitbare metalen behuizing met sabotagecontact, vereist een aanwezige halve europrofielcilinder volgens DIN 18252 Voeding 230 V AC Afmetingen (b x h x d) 305 x 380 x 126 mm	56126300
-------------	---	----------



NT-G1 kunststofbehuizing voor 2 DR componenten

Behuizing met geïntegreerde DIN-rail, beschermingsgraad IP 66, voor binnen- en buitenmontage.

NT-G1	Sabotagebestendige kunststofbehuizing, ingericht met een DIN-rail Afmetingen (b x h x d) 254 x 180 x 90 mm Incl. 7 wurgnippels M20 voor kabeldoorvoer	56126301
--------------	---	----------



NT-G2 kunststofbehuizing voor 6 DR componenten

Behuizing met geïntegreerde DIN-rail, beschermingsgraad IP 66, voor binnen- en buitenmontage.

NT-G2	Sabotagebestendige kunststofbehuizing, ingericht met 2 DIN-rails Afmetingen (b x h x d) 360 x 254 x 111 mm Incl. 12 wurgnippels M20 voor kabeldoorvoer	56126302
--------------	--	----------

SafeRoute-componenten

Voedingseenheden

Planning voedingseenheden en DCW®-busbekabeling

De voeding in een SafeRoute-systeem wordt voorzien via de 24 V DC DCW®-bus. De voeding kan op een willekeurige plaats in de bus door één of meerdere voedingseenheden voorzien worden, naargelang het aantal aangesloten componenten. De toegelaten totale lengte van de busbekabeling mag maximaal 300 m bedragen. Bij installaties volgens EN 13637 en EltVTR is een spanningsval van maximum ±15% resp. ±10 % toegestaan.

Voor de DCW®-bus wordt een J-Y(St)Y 2 x 2 x 0,8 mm kabel aanbevolen (Ø 0,8 stemt overeen met een doorsnede van 0,5 mm²). Bij korte kabelwegen kan ook een J-Y(St)Y 2 x 2 x 0,6 mm kabel gebruikt worden (Ø 0,6 stemt overeen met een doorsnede van 0,34 mm²).



USV-24 3

Voedingseenheid voor montage op DIN-rail met accu-laadregelaar, 24 V DC ± 5%, 3 A.

USV-24 3	Ingangsspanning 100–240 V Voor inbouw in behuizing of schakelkast met min. IP 30 Temperatuurbereik -0 tot +50 °C Afmetingen (b x h x d) 210 x 93 x 69 mm	56125150
-----------------	---	----------



Accupakket AP 1224

Accupakket voor USV-24 3 AP 1224: Accupakket om de functie van de vluchtwegdeur bij stroomuitval of spanningsval te behouden.

Accupakket AP 1224	2 of 4 stuks in combinatie met USV-24 3 vereist Uitgangsspanning 12 V DC Nominale capaciteit 4,0 Ah	56622400
---------------------------	---	----------



Kabelset 24 V

Kabelset voor verbinding van 2 of 4 accupakketten.

Kabelset 24 V	Kabelset voor verbinding van 2 of 4 accupakketten	56622402
----------------------	---	----------

**NT 24 5**

Voedingseenheid voor montage op DIN-rail, 24 V DC \pm 5%, 2,5 A.

NT 24 5	Ingangsspanning 100–240 V Uitgangsspanning 24 V DC \pm 5%, 2,5 A Voor inbouw in behuizing of schakelkast met min. IP 30 Temperatuurbereik -0 tot +50 °C Afmetingen (b x h x d) 72 x 93 x 69 mm	56125100
----------------	--	----------

**RZ-01 met behuizing**

Voedingseenheid met LED-bedrijfsstatusindicatie, 24 V DC \pm 5%, 0,6 A.

RZ-01	Ingangsspanning 230 V AC \pm 10% Uitgangsspanning 24 V DC \pm 5%, 0,6 A Beschermsgraad IP 21 Temperatuurbereik -0 tot +50 °C Afmetingen (b x h x d) 160 x 80 x 62 mm	56332100
--------------	--	----------

**PSU-24 inbouwvoedingseenheid**

Schakelvoedingseenheid volgens EN 60950 voor montage in inbouwdozen (62 mm diep).

PSU-24	Schakelvoedingseenheid volgens EN 60950 Ingangsspanning 230 V AC \pm 10%, 50/60Hz Uitgangsspanning 24 V DC Uitgangsvermogen 600 mA Afmetingen (b x h x d) 51 x 51 x 24 mm (max. diagonaal 55 mm)	56030101
---------------	---	----------

**NT-S 24-1.5 zonder behuizing**

Voedingseenheid met LED-bedrijfsstatusindicatie, 24 V DC \pm 5%, 1,5 A.

NT-S 24 V-1.5	Ingangsspanning 230 V AC \pm 15% Uitgangsspanning 24 V DC \pm 5%, 1,5 A Beschermsgraad IP 21 Temperatuurbereik -0 tot +50 °C Afmetingen (b x h x d) 200 x 120 x 75 mm	56332100
----------------------	---	----------

SCU-UP – Control unit met noodknop voor montage in inbouwdoos



De SCU-UP met noodknop wordt altijd met een sleutelschakelaar gebruikt (bv. analoge sleutelschakelaar ST 55). In combinatie met een elektrische vergrendeling beantwoordt de SCU-UP aan de eisen van EN 13637 of EltVTR.

Met een licentiekaart wordt de SCU-TL een besturings- en bewakingscentrale (master). Zonder licentiekaart kan een SCU-UP als extra noodknop in een vluchtweg-systeem als "slave" gebruikt worden.

Uitrusting en kenmerken

- Verlichte, niet-vergrendelende noodknop
- Geïntegreerde lichtring bestaande uit 8 segmenten als statusindicatie
- Geïntegreerde 4-draads DCW®-businterface
- Geïntegreerde sabotageschakelaar
- Geïntegreerde alarmsirene
- Ingangen: max. 4 geïntegreerd (afhankelijk van de systeemconfiguratie: 2 via systeemkabels en 2 via aansluitklemmen). Vanaf licentie Standard met I/O-modules, uitbreidbaar met max. 16 optocoupleringsangen.
- Uitgangen: 2 geïntegreerd (via aansluitklemmen, GND schakelend). Vanaf licentie Standard met I/O-modules, uitbreidbaar met max. 16 potentiaalvrije uitgangen.
- Gebruik van de automatische alarmbevestiging volgens EN 13637 mogelijk (afhankelijk van de licentie)
- Aansluitmogelijkheid voor analoge sleutelschakelaar ST 55 (vanaf licentiekaart SLI Basic ook overige DCW® sleutelschakelaars)
- Aantal functies afhankelijk van de gekozen licentie- en applicatiekaart
- Functies kunnen met TMS Soft® vrij geparametreerd worden (vanaf licentiekaart SLI Basic)
- Eenvoudige bekabeling en veilige werking door DCW®-bustechnologie

Kleurvarianten en extra componenten

De SCU-UP besturingseenheid met noodknop is leverbaar in drie kleurvarianten. Met de overige SafeRoute-componenten kunnen deurterminals volgens de individuele vereisten samengesteld worden, bv. verlicht vluchtwegsymbool SES-UP (enkel volgens EN 13637) of touchscreen display STD-UP met codetoetsenbord als toegangscontrole en als "downcounter" bij vertraagde vrijgeschakeling. De meest gebruikelijke combinaties zijn ook als leveringssets te verkrijgen (pagina 30).

SCU-UP Noodknop/besturingseenheid

SCU-UP besturingseenheid met noodknop voor montage in inbouwdozen (min. diepte 42 mm, aanbevolen diepte 62 mm)

		Bestelnr.
SCU-UP W	Wit	56411100
SCU-UP S	Zilverkleurig	56411101
SCU-UP A	Antraciet	56411115

SCU-UP	SLI Mini	SLI Basic	SLI Standard
Aansluitmogelijkheden en mogelijke toebehoren afhankelijk van de licentiekaart			
Sleutelschakelaar ST 55	○	●	●
Analoog			
Ingang 1: voorinstelling "statische aansturing"	○	●	●
Ingang 2: voorinstelling "brand- of rookmeldinstallatie"	○	●	●
Uitgang 1: voorinstelling "vergrendeld"	○	●	●
Uitgang 2: voorinstelling "verzamelalarm (alarmsignaal)"	○	●	●
DCW®-businterface			
Max. 4 elektrische vergrendelingen STV 1xx, STV 2xx, STV 5xx of STV-A adapter (voor analoge dormakaba deurvergrendelingen of voor integratie van producten van andere fabrikanten met analoge schakelcontacten zonder DCW®-businterface, certificeringen volgens EltVTR of EN 13637 naleven)	○	○	○
SVP 2xxx DCW®, M-SVP 22xx DCW®, paniekmotorsloten voor verhoogde inbraakbeveiliging (tot WK4) en bij automatische deuren	-	●	●
I/O-module DCW® extra module met 4 analoge in- en uitgangen voor integratie van sensoren/actoren	-	-	●
ST 3x DCW®, ST 55 DCW® LED, max. 4 extra sleutelschakelaars	-	●	●
SCU-UP of SCU-TL (zonder licentiekaart) als "slave", noodknop met aansluiting 1 ST, max. 4 extra SCU	-	●	●
- als bidirectionele vluchtweg	-	●	●
- als sluis- of meerdeurensysteem	-	■	■
STD-UP touchscreen display (max. 4.)	-	■	■
- als "downcounter" bij vertraagde vrijeschakeling	-	-	●
- als toegangscontrole met codetoetsenbord	-	-	●
RMZ DCW®, rookmelder/rookmeldcentrale	-	○	○
RS232-interface			
LON-/LAN-adapter SLON-UP, SLON-DR, SLAN-DR	-	○	●
Parametrering met TMS Soft®	-	●	●

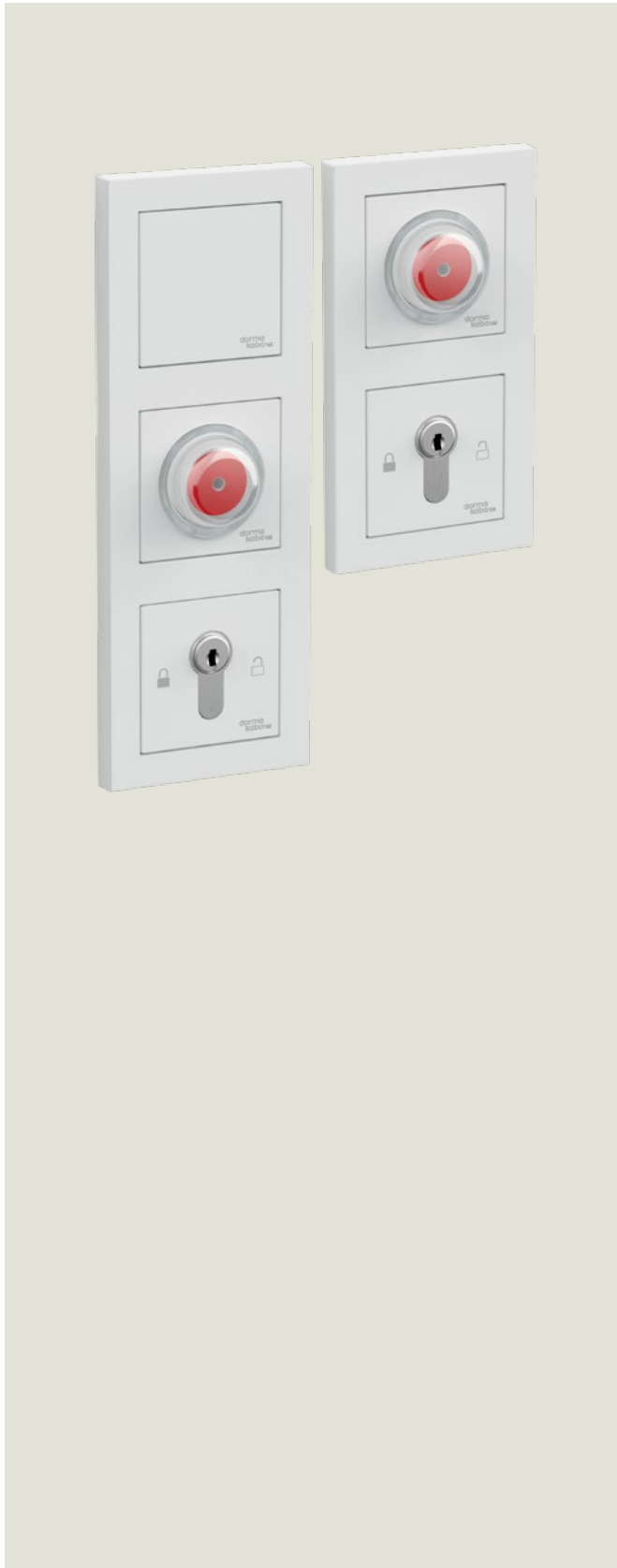
- Niet beschikbaar ○ Beschikbaar, niet parametreerbaar ● Beschikbaar en parametreerbaar ■ Met applicatie

Technische gegevens SCU-UP

Voeding via DCW®-bus 24 V DC ± 10%	
Stroomverbruik	Ruststroom 65mA Bij alarm 100 mA
Beschermingsgraad	IP 32
Temperatuurbereik	-10 tot +55 °C



SCU-UP terminal-leveringssets voor montage in inbouwdozen



De SCU-UP terminal-leveringssets bestaan uit de componenten SCU-UP met noodknop en een sleutelschakelaar (ST) voor montage in inbouwdozen. In combinatie met een elektrische vergrendeling beantwoordt de SCU-UP aan de eisen van EN 13637 of EItVTR.

Met een licentiekaart wordt de SCU-UP een besturings- en bewakingscentrale (master). Zonder licentiekaart kan de SCU-UP terminal als extra deurterminal voor een vluchtwegdeur in het netwerk als "slave" gebruikt worden.

Uitrusting en kenmerken

- Ingangen: max. 4 geïntegreerd (afhankelijk van de systeemconfiguratie: 2 via systeemkabels en 2 via aansluitklemmen). Uitgangen: 2 geïntegreerd (via aansluitklemmen, GND schakelend). Vanaf licentie Standard met I/O-modules, uitbreidbaar met max. 16 potentiaalvrije uitgangen.
- Geïntegreerde sabotageschakelaar
- Verlichte, niet-vergrendelende noodknop – automatische alarmbevestiging, wanneer de vluchtwegdeur niet geopend werd (toegestaan alleen bij EN 13637 en licentieafhankelijk)
- Lichtring bestaande uit 8 segmenten als statusindicatie
- Geïntegreerde alarmsirene en optische alarmindicatie
- Sleutelschakelaar voor alarmbevestiging, vergrendeling en ontgrendeling met opname voor halve profielcilinder 30/10, bv. dormakaba penta
- Aantal functies afhankelijk van de gekozen licentie- en applicatiekaart
- Functies kunnen met TMS Soft® vrij geparametreerd worden (vanaf licentiekaart SLI Basic)
- Eenvoudige bekabeling en veilige werking door DCW®-bustechnologie

Rechtstreekse link naar de bestekteksten
www.dormakaba.com/saferoute/downloads





3-voudige leveringssets SCU-UP met noodknop, sleutelschakelaar ST 55 en voedingseenheid PSU-24

Deurterminalset, bestaande uit besturingseenheid/noodknop SCU-UP en sleutelschakelaar TL-ST S55 als Systeem 55 inzetmodules en 2-voudig afdekraam, sluitcilinder niet in de levering inbegrepen, incl. inbouwvoedingseenheid PSU-24.

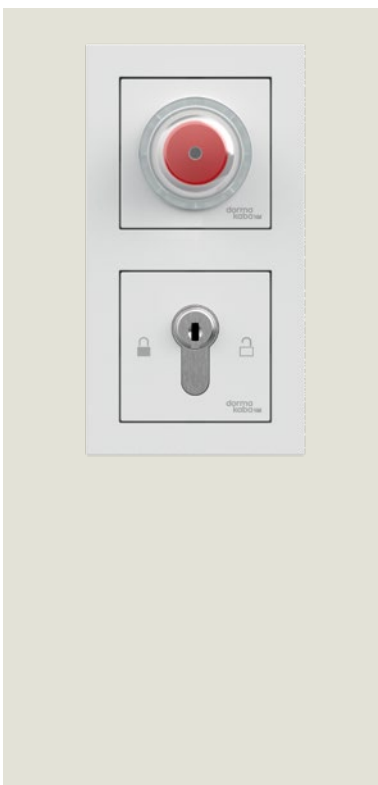
Technische gegevens SCU-UP

Stroomverbruik ca. 65 mA bij ruststroom, ca. 100 mA in geval van alarm
 Beschermingsgraad IP 32
 Temperatuurbereik -10 tot +55 °C
 Rel. luchtvochtigheid 93 % (niet bedauwend)

Technische gegevens PSU-24 voedingseenheid

Ingangsspanning 230 V AC ± 10 %, 50/60 Hz
 Uitgangsspanning 24 V DC
 Uitgangsvermogen 600 mA
 Maximale uitgangsstroom in acht nemen. Bij grote kabellengtes of veel busdeelnemers moet de voeding eventueel op verschillende punten voorzien worden, bv. aan STV deurvergrendelingen.

		Bestelnr.
SCU-UP NT set S55 E2W	Wit	56423000
SCU-UP NT set S55 E2S	Zilverkleurig	56423001
SCU-UP NT set S55 E2A	Antraciet	56423002



2-voudige leveringssets SCU-UP met noodknop en sleutelschakelaar ST 55

Deurterminalset, bestaande uit besturingseenheid/noodknop SCU-UP en sleutelschakelaar TL-ST S55 als Systeem 55 inzetmodules en 2-voudig afdekraam, sluitcilinder niet in de levering inbegrepen.

Voeding 24 V DC via DCW®-bus
 Stroomverbruik ca. 65 mA bij ruststroom, ca. 100 mA in geval van alarm
 Beschermingsgraad IP 32
 Temperatuurbereik -10 tot +55 °C
 Rel. luchtvochtigheid 93 % (niet bedauwend)

		Bestelnr.
SCU-UP set S55 E2W	Wit	56422000
SCU-UP set S55 E2S	Zilverkleurig	56422001
SCU-UP NT set S55 E2A	Antraciet	56422002

ST sleutelschakelaar

Sleutelschakelaar ST voor het ontgrendelen en vergrendelen van deuren in SafeRoute vluchtweg-beveiligingssystemen en voor het resetten van een alarm. Er kunnen maximum drie functies geschakeld worden. Het aantal functies hangt af van de licentiekaart aangebracht in de SCU besturings- en bewakingscentrale (master).



ST 55

Voor aansluiting op de SCU-UP, incl. geprefabriceerde aansluitkabel op de SCU-UP, manipulatiebestendig, ingericht voor inbouw van een halve profielcilinder 30/10.

Voeding via SCU-UP

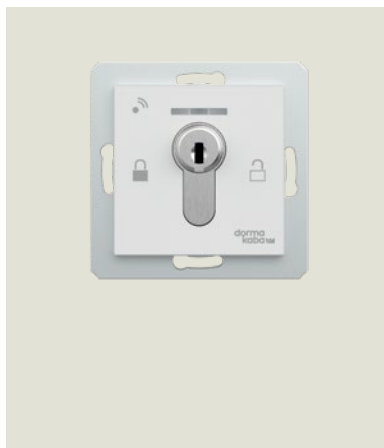
Beschermingsgraad IP 32

Temperatuurbereik -10 tot +55 °C

Rel. luchtvochtigheid 93 % (niet bedauwend)

Bestelnr.

ST 55 W	Wit	56330510
ST 55 S	Zilverkleurig	56330501
ST 55 A	Antraciet	56330515



ST 55 DCW® LED

Voor aansluiting op de DCW®-bus, met meerkleurige statusindicatie en in het frontpaneel geïntegreerde naderingssensor, manipulatiebestendig, ingericht voor inbouw van een halve profielcilinder 30/10.

Voeding via DCW®-bus

Stroomverbruik ca. 20 mA bij ruststroom, ca. 50 mA in geval van alarm

Beschermingsgraad IP 30

Temperatuurbereik -10 tot +55 °C

Rel. luchtvochtigheid 93% (niet bedauwend)

Bestelnr.

ST 55 DCW® LED W	Wit	56330910
ST 55 DCW® LED S	Zilverkleurig	56330901
ST 55 DCW® LED A	Antraciet	56330915



ST 3x DCW® in lichtmetalen behuizing

Sleutelschakelaar in manipulatiebestendige uitvoering met LED-indicatie (rood/groen), zilverkleurige LM-behuizing met frontplaat, geschikt voor opbouw- en inbouwmontage, ingericht voor inbouw van een halve profielcilinder 30/10.

Voeding via DCW®-bus

Stroomverbruik ca. 20 mA bij ruststroom

Beschermingsgraad IP 30

Temperatuurbereik -10 tot +55 °C

Rel. luchtvochtigheid 93 % (niet bedauwend)

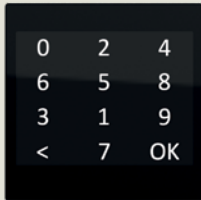
Afmetingen behuizing (b x h x d) ca. 75 x 75 x 50 mm

Frontplaat (inbouwmontage) 90 x 100 x 2 mm

Bestelnr.

ST 32 DCW®	Ingericht voor halve profielcilinder 30/10	56343200
ST 34 DCW®	Ingericht voor halve rondcilinder 30/10	56343400

Extra componenten



STD-UP touchscreen display DCW®

STD-UP touchscreen display voor montage in inbouwdozen (62 mm diep) volgens DIN als GIRA Systeem 55 inzetmodule. Bij gebruik van andere afdekraamsystemen letten op de vlakke afsluiting met het bedieningsoppervlak. Het aantal functies is afhankelijk van de gekozen licentie- en applicatiekaart in de SCU besturingseenheid (master).

- Besturings- en indicatiefuncties voor SafeRoute-systemen
- Indicatie van de "downcounter" voor de noodontgrendelingsvertraging (tijdvertraagde vrijeschakeling volgens EN 13637) vanaf licentiekaart SLI Basic en applicatiekaart SLI-A tijdvertraagde vrijeschakeling (speciale oplevering vereist)
- Codetoetsenbord met willekeurig veranderende toetsenbordindeling en toegangscontrole (vanaf licentiekaart SLI Standard, maximaal 20 verschillende PIN-codes)
- Instelbare helderheid en configureerbare energiebesparingsmodus
- Eenvoudige inrichting en veilige werking door DCW®-bustechnologie

STD-UP DCW®	Touchscreen display Voeding 24 V DC via DCW®-bus Stroomverbruik ca. 40 mA Beschermsgraad IP 30 Temperatuurbereik -10 tot +55 °C Afmetingen (b x h x d) 55 x 55 x 24 mm	56490200
--------------------	---	----------



SES-UP verlicht vluchtwegbord volgens EN 13637

Verlicht vluchtwegsymbool voor montage in inbouwdozen (62 mm diep) volgens DIN als Systeem 55 inzetmodule.

- Actieve verlichting door 4 LED's (warm white)
- Verwisselbare pictogram-inzetmodules voor systemen zonder en met tijdvertraging

SES-UP	Verlicht vluchtwegsymbool Voeding 24 V DC ±15%, gestabiliseerd Stroomverbruik max. 60 mA Beschermsgraad IP 30 temperatuurbereik -10 tot +55 °C,	56490220
---------------	---	----------



UP sirene S 55

Multifunctionele sirene voor montage in inbouwdozen (62 mm diep) volgens DIN. 28 programmeerbare toonaarden met DIN-toon, regelbare geluidsterkte tot maximaal 107 dB/A op 1 m.

Internationaal noodsignaal voor evacuatie, met 3 Systeem 55 afdekramen in wit, zilverkleurig en antraciet.

UP sirene S 55	Voeding 24 V DC Stroomverbruik 5-35 mA naargelang de toonfrequentie Beschermsgraad IP 54 Temperatuurbereik -40 tot +80 °C	56330730
-----------------------	--	----------



Extra componenten



SLON-UP netwerkadapter

De SLON-UP netwerkadapter zorgt voor de aansluiting van max. 2 SafeRoute-besturingseenheden SCU op een LON-netwerk. SLON-UP netwerkadapter voor montage in inbouwdozen (62 mm diep) volgens DIN. De aansluiting vindt plaats op de RS232-interface van de SCU besturingseenheid (master). De licentiekaart SLI Basic is een minimumvereiste.

SLON UP	LON-netwerkadapter Voeding 24 V \pm 15% Stroomverbruik ca. 30 mA Beschermingsgraad IP 20 Temperatuurbereik -10 bis +55 °C Rel. luchtvochtigheid 93% (niet bedauwend) Interfaces COM 1 en COM 2	56450012
----------------	--	----------



I/O-module DCW[®] UP

Buskoppelingsmodule voor de aansluiting van producten met analoge schakelcontacten op SafeRoute via de dormakaba DCW[®]-bus. 3 optocoupleringangen (verbinding met signalen van 5–30 V AC/DC) voor externe aansturing. 2 uitgangen voor aansturing van externe componenten. Individuele vereisten kunnen met TMS Soft[®] vanaf versie 5.0 vrij geparametreerd worden (licentieafhankelijk). Levering met 3 afdekkappen voor Systeem 55 in wit, zilverkleurig en antraciet.

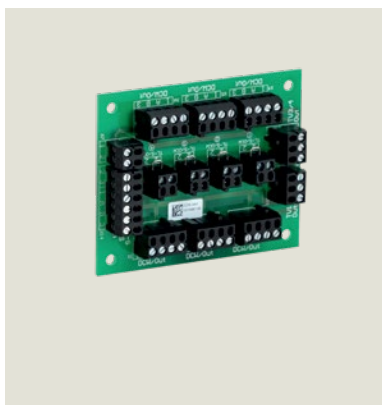
I/O-module DCW[®] UP	Montage in standaardapparaatdoos (62 mm diep) volgens DIN Voeding 24 V DC via DCW [®] -bus Stroomverbruik max. 60 mA Contactbelastbaarheid relaisuitgangen 45 V DC/35 V AC, 2 A Aanbevolen kabel J-Y(St)Y 2 x 2 x 0,6 mm	19357100
--------------------------------------	---	----------



I/O-module DCW[®]

Buskoppelingsmodule voor de aansluiting van producten met analoge schakelcontacten op SafeRoute via de dormakaba DCW[®]-bus. 4 optocoupleringangen (verbinding met signalen van 5–30 V AC/DC) voor externe aansturing. 4 potentiaalvrije uitgangen voor aansturing van externe componenten. Individuele vereisten kunnen met TMS Soft[®] vanaf versie 5.0 vrij geparametreerd worden (licentieafhankelijk).

I/O-module DCW[®] UP	Voeding 24 V DC via DCW [®] -bus Stroomverbruik max. 45 mA Stroomverbruik per optocoupleringang: • 2,8 mA bij 5 V • 8 mA bij 12 V • 17 mA bij 24 V • 28 mA bij 30 V Contactbelastbaarheid relaisuitgangen 24 V DC/1 A Aanbevolen kabel J-Y(St)Y 2 x 2 x 0,6 mm	19357100
--------------------------------------	---	----------



DCW®-busverdeler-printplaat

DCW®-busverdeler als aftakprintplaat voor DCW®-busdeelnemers voor de DCW®-bus, voor inbouw in DCW® verdelerdoos of aanwezige doos.

DCW®-busverdeler	Afmetingen 75 x 60 x 15 mm	56352100
-------------------------	----------------------------	----------



DCW® verdelerdoos

DCW® verdelerdoos IP 54 voor inbouw van max. 4 DCW®-busverdelers en/of DCW® I/O-modules.

DCW® verdelerdoos	Afmetingen 200 x 120 x 75 mm	56352000
--------------------------	------------------------------	----------



BL 01 flitslicht

Flitslicht groen in schokbestendige grijze ABS-behuizing, voor horizontale bevestiging. Ca. 80 flitsen/minuut.

BL 01 Flitslicht	Voeding 24 V DC Stroomverbruik max. 250 mA Beschermingsgraad IP 54 Temperatuurbereik -20 tot +50 °C Afmetingen Ø 108 mm, hoogte 133 mm	56330730
-------------------------	--	----------



AS 01 sirene

Multifunctionele sirene voor wandmontage volgens DIN. 28 programmeerbare toonaarden met DIN-toon, regelbare geluidsterkte tot maximaal 98 dB/A op 1 m. Internationaal noodsignaal voor evacuatie.

AS 01 sirene	Voeding 24 V DC Stroomverbruik max. 32 mA naargelang de toonfrequentie Beschermingsgraad IP 65 Afmetingen Ø 93 mm, hoogte 102 mm Temperatuurbereik -20 tot +50 °C	56080100
---------------------	---	----------

Extra componenten

Rookschakelaar RS DCW®

De rookschakelaar RS DCW® voorziet aangesloten componenten bv. vastzetinrichtingen, van 24 V gelijkstroom en ontgrendelt het vluchtwegbeveiligingssysteem als reactie op rook. Via de DCW®-bus kan statusinformatie met TMS-Soft gevisualiseerd en aan de gebouwbeheertechniek doorgegeven worden.

- Te verkrijgen als rookmeldcentrale RMZ DCW® of geïntegreerd in dormakaba vastzetinrichtingen, bv. G-EMR DCW®, GSR-EMR DCW®, enz.
- Ontgrendeling van het vluchtwegbeveiligingssysteem als reactie op rook
- Aansluiting en 24 V DC voeding via DCW®-bus
- Voor verbinding met SafeRoute en TMS Soft
- Statusinformatie over vervuilingsgraad en bedrijfsuren via DCW®-bus, in TMS Soft® visualiseerbaar
- Statusinformatie over extra aangesloten buscompatibele plafondmelders, bv. Hekatron ORS 142, in TMS Soft® visualiseerbaar
- Aansluiting van niet-buscompatibele plafondmelders mogelijk, bv. dormakaba RM-N
- Knop voor manuele activering via potentiaalvrije wisselcontacten aansluitbaar
- Automatische activering van aangesloten vastzetinrichtingen bij vergrendeling van het vluchtwegbeveiligingssysteem



Rookmeldcentrale RMZ DCW®

Rookmeldcentrale met optische rookmelder/rookschakelaar voor kozijndorpelmontage. Voor de aansturing van dormakaba vastzetinrichtingen. Overige rookmelders aansluitbaar. Potentiaalvrij wisselcontact en aansluitklemmen voor externe manuele activering. Voor verbinding met de DCW®-bus. Algemeen bouwtechnisch goedgekeurd door het DIBt, Berlijn. Keuring bij oplevering vereist.

RMZ DCW®	Voeding 24 V DC via DCW®-bus Stroomverbruik ca. 75 mA Beschermsgraad IP 30 Temperatuurbereik -20 tot +40 °C Afmetingen 379 x 34 x 30 mm
	Zilverkleurig 64800301
	Rvs-design 64800304
	Messing gepolijst 64800305
	Wit 64800311
	Speciale kleur 64800309



Rookmelder RM-N

Rookmelder voor plafondmontage als tweede of derde melder aan alle dormakaba vastzetinrichtingen en rookmeldcentrales te gebruiken. Verpakkingseenheid = 2 stuks. Algemeen bouwtechnisch goedgekeurd door het DIBt, Berlijn. Keuring bij oplevering vereist.

RM-N	Voeding 24 V DC via rookschakelaar Stroomverbruik ca. 20 mA Beschermsgraad IP 43 Temperatuurbereik -10 tot +60 °C Afmetingen Ø 100 x 44 mm
	Wit 64830900



G-EMR DCW® met vastzetpunt tussen 80° en 120°

Glijarm met geïntegreerde en instelbare elektromechanische vastzetting. Vastzetpunt instelbaar tussen ca. 80° en 120°, geïntegreerde rookmelder/rookschakelaar, aansluitmogelijkheid voor externe manuele activering en potentiaalvrije wisselaar. Algemeen bouwtechnisch goedgekeurd door het DIBt, Berlijn. Keuring bij oplevering vereist.

G-EMR DCW®	Voeding 24 V DC via DCW®-bus Stroomverbruik ca. 140 mA Beschermingsgraad IP 30 Temperatuurbereik -20 tot +40 °C Afmetingen 823 x 40 x 30 mm
Zilverkleurig	64030301
Rvs-design	64030304
Messing gepolijst	64030305
Wit	64030311
Speciale kleur	64030309



G-EMR DCW® met vastzetpunt tussen 80° en 140°

Glijarm met geïntegreerde en instelbare elektromechanische vastzetting. Vastzetpunt instelbaar, geïntegreerde rookmelder/rookschakelaar, aansluitmogelijkheid voor externe manuele activering en potentiaalvrije wisselaar. Minimumbreedte deurvleugel 950 mm. Algemeen bouwtechnisch goedgekeurd door het DIBt, Berlijn. Keuring bij oplevering vereist.

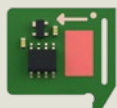
G-EMR DCW®	Voeding 24 V DC via DCW®-bus Stroomverbruik ca. 140 mA Beschermingsgraad IP 30 Temperatuurbereik -20 tot +40 °C Afmetingen 864 x 40 x 30 mm
Zilverkleurig	64070301
Rvs-design	64070304
Messing gepolijst	64070305
Wit	64070311
Speciale kleur	64070309



GSR-EMR DCW® glijarmen voor tweevleugelige deuren met sluitvolgorderegelaar

Overige DCW® glijarmen zijn in diverse uitvoeringen en montagewijzen leverbaar. Zie de technische brochure van de TS 93 glijarmdeurdranger en actuele prijslijst inzake deursluittechniek.

SLI licentiekaarten



Met een SLI licentiekaart wordt de SCU een besturings- en bewakingscentrale (master). Het aantal functies wordt bepaald door de gekozen licentiekaart. Met de SLI-A applicatiekaarten kunnen speciale functies toegevoegd worden.

SLI Mini (rood)

De licentiekaart SLI Mini is voldoende voor de inrichting van één enkele vluchtwegdeur met vast geconfigureerde parameters.

Functies

- Vrijschakelen via noodknop en alarmsysteem (analoog ingangssignaal, bv. rookmelder, enz.)
- Geoorloofde doorgang met sleutelschakelaar (korttijdige en continue ontgrendeling) met akoestische bevestiging bij activering van de continue ontgrendeling
- Automatische hervergrendeling na korttijdige ontgrendeling
- Automatische heractivering na stroomuitval
- Resetten van de vrijschakeling via sleutel/noodknop
- Deur-open-bewaking met vooralarm/hoofdalarm, wanneer de deur niet hervergrendelt
- Sabotagebewaking
- Waarschuwingalarm (bij achterstallig onderhoud 11 maanden na de inbedrijfstelling)
- Doorgang van buiten bv. via een aanwezige toegangscontrole mogelijk

Aansluitmogelijkheden via DCW®-businterface: maximaal 4 elektrische deurvergrendelingen STV 1xx, STV 2xx, STV 5xx of via STV-A adapter dormakaba deurvergrendelingen en producten van andere fabrikanten met analoge schakelcontacten (certificeringen volgens EltVTR of EN 13637 naleven) zonder DCW®-businterface

SLI Basic (geel)

Met de licentiekaart SLI Basic kan de vluchtwegdeur uitgebreid worden met veiligheids- en comfortfuncties. Met de oplaadbare applicaties SLI-A kan de SCU uitgebreid worden met overige functies.

Functies

De licentiekaart SLI Basic heeft hetzelfde aantal functies als de SLI Mini met daarnaast de volgende extra functies:

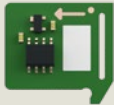
- Vrij programmeerbare in- en uitgangen. De analoge aansluitmogelijkheden resulteren uit de gekozen SCU (SCU-UP/SCU-TL/SCU-DR).
- Functies van de interne sleutelschakelaar vrij parametreerbaar
- Instellen van de helderheid van de lichtring
- Automatische vrijschakelbevestiging volgens EN 13637 (wanneer de deur binnen 60 seconden niet geopend werd)
- Koppeling via LON- of LAN-netwerk (met optionele LON- of LAN-adapter)
- Visualisering, besturing en parametrisering via TMS Soft® (met interface naar bovengeschikte gebouwbeheersystemen)
- Uitbreiding van de functies met applicatiekaarten mogelijk:
 - Meerdeurenapplicatie voor de beveiliging van max. 4 autonome, individueel bedienbare deuren met slechts één besturingseenheid (master)
 - Sluisapplicatie (bevat meerdeurenapplicatie) voor de vorming van sluisen met max. 4 deuren in een besturingscentrale (master)
 - Applicatie vertraagde vrijschakeling t1 voor de vertraging van een vrijschakeling na bediening van de noodknop gedurende max. 15 seconden volgens EN 13637

Aansluiting van overige DCW®-componenten:

DCW® sleutelschakelaar, RMZ DCW® rookmeldcentrale, SVP 2000 DCW® paniekmotorslot, M-SVP 2200 DCW® paniek-meerpuntsvergrendeling, STD-UP touchscreen display. Per componenttype kunnen max. 4 apparaten aangesloten worden (bv. 4 deurvergrendeling- en STV en 4 DCW® sleutelschakelaars, enz.

SLI Mini	Licentiekaart	56412000
-----------------	---------------	----------

SLI Basic	Licentiekaart	56412001
------------------	---------------	----------



SLI Standard (wit)

Met de licentiekaart SLI Standard staat de volledige parametreerbaarheid van alle functies van een SCU ter beschikking. Daarnaast is het gebruik van alle DCW® hardwarecomponenten incl. I/O-modules mogelijk.

Functies

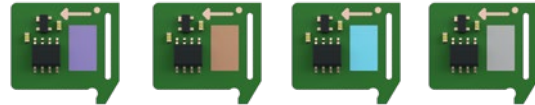
De licentiekaart SLI Standard heeft hetzelfde aantal functies als de SLI Basic met daarnaast de volgende extra functies:

- Kortdurige en langdurige ontgrendeling met parametreerbare hervergrendelingstijd
 - Continue ontgrendeling
 - Bedieningsduur voor het activeren van de langdurige en continue ontgrendeling parametreerbaar
 - Combinatiefunctie kortdurige, langdurige, continue ontgrendeling met optionele inactivering van een ontgrendelingstype
- Deur-open-bewaking parametreerbaar (tijd tot vooralarm/hoofdalarm en alarmduur)
- Waarschuwingsalarm parametreerbaar
- Alarmbeheer (activeren/inactiveren van alarmen)
- Instellen van de knipperfrequenties van de lichtring
- Geïntegreerde tijd klok als seizoenschakelklok (parametrering van speciale dagen, feestdagen, vakantietijden, enz. mogelijk)
- Historiek met datum-/tijdstempel
- Toegangscontrole via codetoetsenbord (tot 20 PIN-codes per systeemdeur) met STD-UP touchscreen display
- Extra functie-uitbreiding met alle aangegeven applicatiekaarten mogelijk, ook:
 - logica-applicatie voor de definitie van logische functies voor de in- en uitgangen van de gebruikelijke logica's, zoals bv. EN-logica, NEN-logica, OF-logica, enz.

Aansluiting van overige DCW®-componenten:
alle DCW® hardwarecomponenten incl. I/O-modules

SLI Standard Licentiekaart 56412003

SLI-A applicatiekaarten



SLI-A meerdeurenbesturing (lichtpaars)

Met een SCU als master kunnen max. 4 deuren onafhankelijk van elkaar bestuurd en bewaakt worden. De systeembekabeling vindt plaats in de DCW®-bus. Voor de koppeling van max. 4 deuren is enkel een netwerkadapter (LON/LAN) vereist.

SLI-A sluisbesturing (lichtbruin)

Met een SCU als master kunnen max. 4 deuren als sluisnetwerk bestuurd en bewaakt worden. De systeembekabeling vindt plaats in de DCW®-bus. De SLI-A sluis bevat alle functies van de SLI-A meerdeurenapplicatie.

SLI-A logische functies (lichtblauw)

Met de logische functies kunnen complexe besturingsvereisten omgezet worden. Alle analoge in- en uitgangen en ook de meeste DCW®-busdeelnemers kunnen met elkaar gelinkt worden.

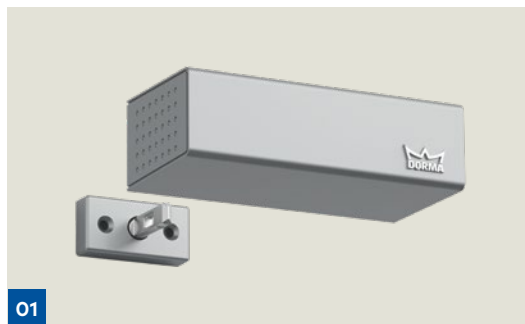
- EN-logica. Voorbeeld: het signaal aan uitgang 1 wordt geschakeld, wanneer er een signaal aan ingang 1 en ingang 2 is.
- NEN-logica. Voorbeeld: het signaal aan uitgang 1 wordt geschakeld, wanneer er geen signaal aan ingang 1 en/of ingang 2 is.
- OF-logica. Voorbeeld: het signaal aan uitgang 1 wordt geschakeld, wanneer er een signaal aan ingang 1 of ingang 2 is.
- GEHEUGEN-logica: inkomende set-/resetsignalen kunnen direct of geïnverteerd met functies verbonden worden.

SLI-A tijdsvertraagde vrijeschakeling T1 (lichtgrijs)

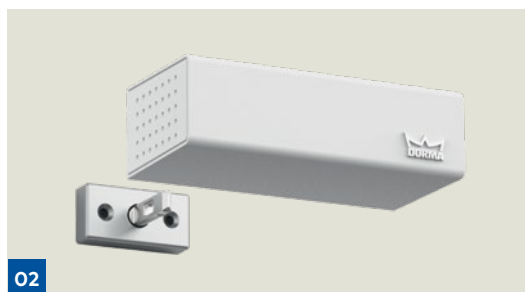
EN 13637 laat een vertraagde vrijeschakeling toe na bediening van de noodknop. Het vergrendelingselement wordt niet onmiddellijk vrijgegeven, maar blijft gedurende de tijd t1 verder vergrendeld. Gedurende de vertragingstijd is het alarm al actief. De vertraging wordt in de geïntegreerde lichtring van de SCU aangegeven en kan ook als "downcounter" in de tekst op het STD touchscreen display weergegeven worden.

SLI-A Meerdeurenbesturing	Applicatiekaart	56412100
SLI-A Sluisbesturing	Applicatiekaart	56412101
SLI-A Logische functies	Applicatiekaart	56412102
SLI-A Tijdsvertraagde vrijeschakeling	Applicatiekaart	56412105

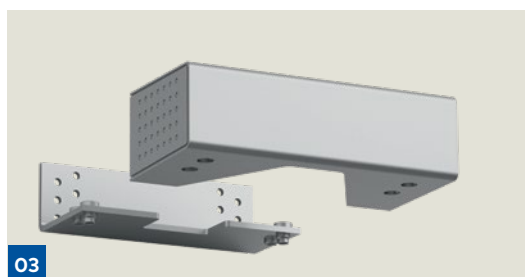
STV 1xx – Elektromechanische deurvergrendeling voor kozijndorpelmontage



01



02



03



04



05

Elektromechanische deurvergrendeling (ruststroomprincipe) voor montage aan de kozijnbovendorpel. Aansluiting op de SCU uitsluitend via 4-draads DCW®-bus. De deurvergrendeling STV 1xx opent klemvrij en onvertraagd. De maximale houdkracht beantwoordt aan EltVTR en EN 13637 klasse 3.

- Geïntegreerde contacten voor bewaking van de actieve/inactieve toestand.
- Manipulatiebestendig door sabotagecontact
- Gelakte robuuste metalen behuizing
- Eenvoudige inrichting en veilige werking door 4-draads DCW®-bustechnologie
- Montage op vlakliggende deuren met optionele TV-Z houders

STV 1xx deurvergrendeling

Levering inclusief houder, set onderlegplaatjes en bevestigingsschroeven. Voeding via DCW®-bus, stroomverbruik 280 mA, beschermingsgraad IP 32, temperatuurbereik -10 tot +55 °C, rel. luchtvochtigheid 93% (niet bedauwend). Bij buitenmontage is een weerbestendige bescherming vereist.

Afmetingen (b x h x d) ca. 190 x 58 x 87 mm

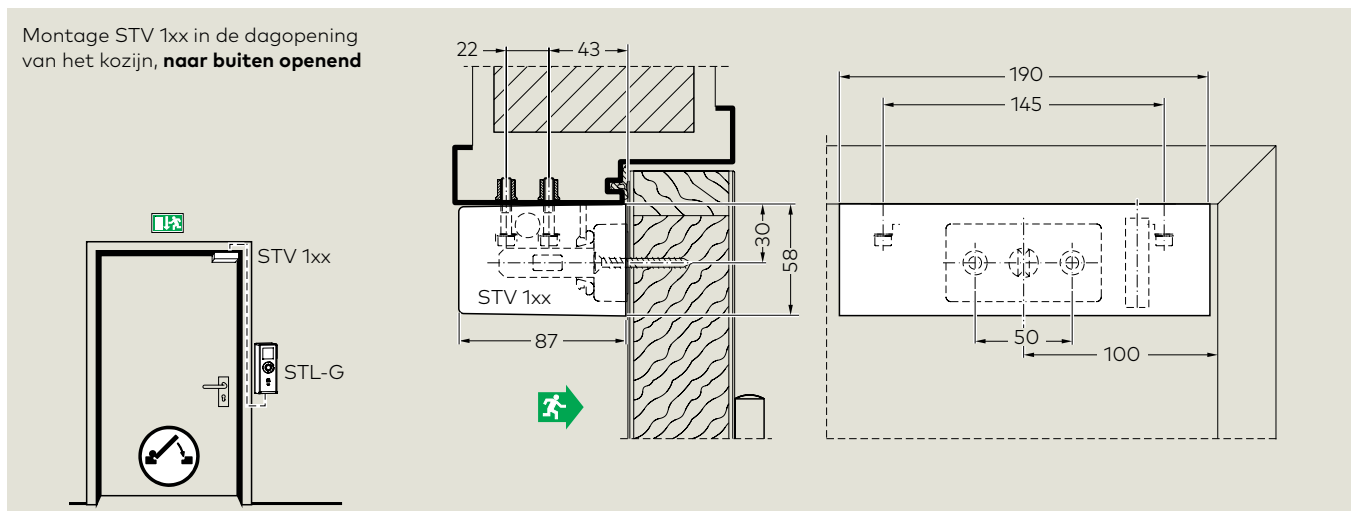
Bestelnr.

01 STV 101	Zilverkleurig	56442101
02 STV 111	Wit	56442111
03 TV-Z 101	Houder voor deurvergrendeling STV 100 en STV 200 bij vlakliggende montage Afmetingen (b x h x d) ca. 190 x 58 x 87 mm Zilverkleurig	56522201
TV-Z 111	Wit (zoals TV-Z 101)	56522211
04 TV-Z 01	Set onderlegplaatjes voor het verstellen van de houder van de deurvergrendeling STV 1xx DCW® bij grove montage toleranties. 2 stuks 1 mm dik, 1 stuk 3 mm dik.	56520101
05 TV-Z 015	Bevestigingseenheid voor de montage van de deurvergrendelingen STV 100 en STV 200 op smalle stalen en houten kozijnen. Gegalvaniseerde stalen plaat. Afmetingen (B x H x D) ca. 190 x 5 x 80 mm	56520015

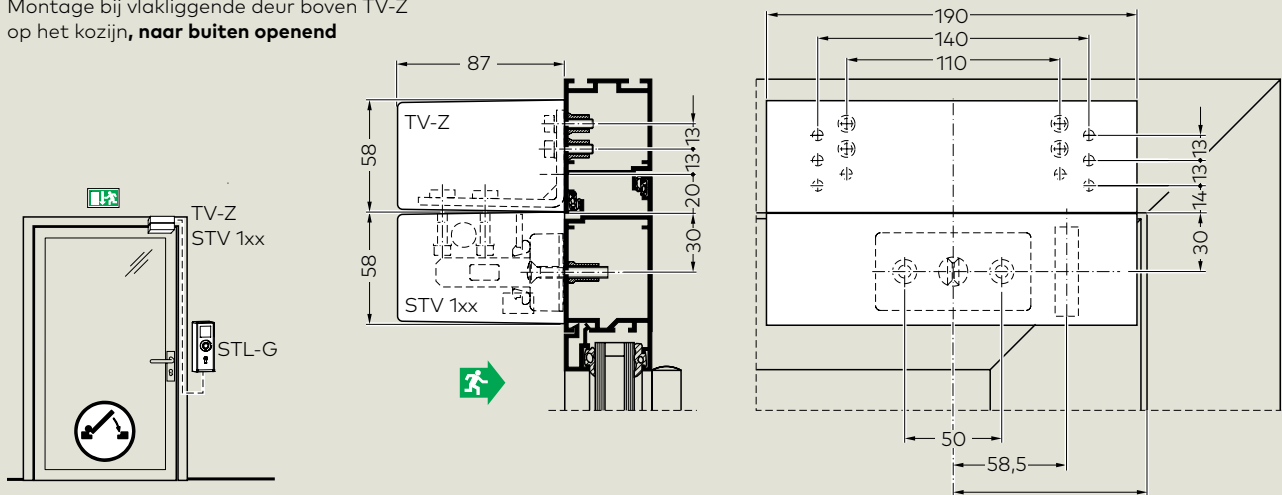
F Geschiktheidsattest

Montage op brand- en rookwerende deuren is alleen toegestaan, wanneer de geschiktheidsattesten voor deze deuren dit toestaan en de hierin vermelde specificaties nageleefd worden. De nationale voorschriften moeten nageleefd worden.

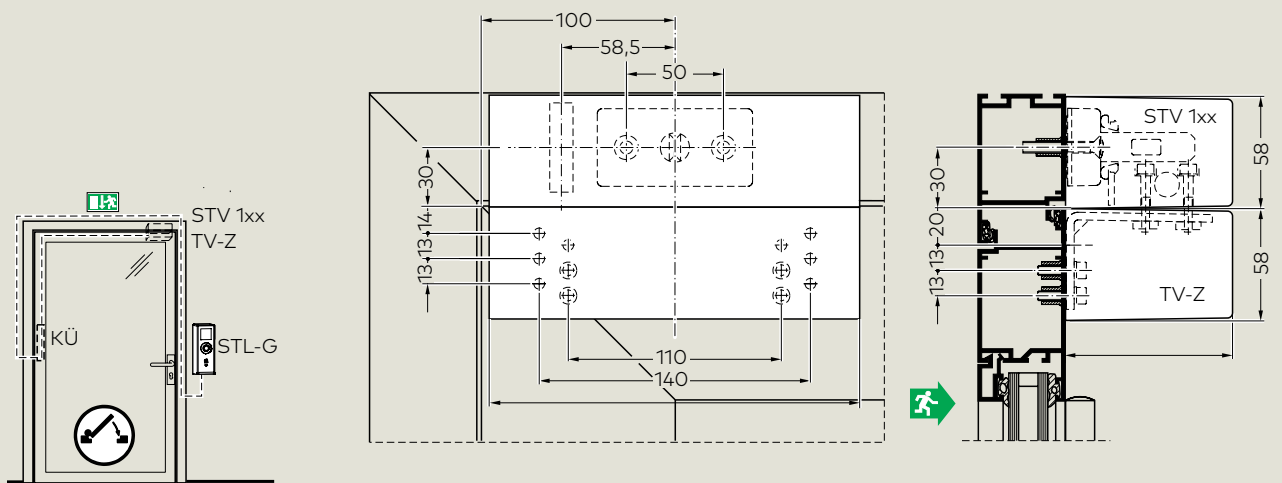
Montage STV 1xx in de dagopening van het kozijn, **naar buiten openend**



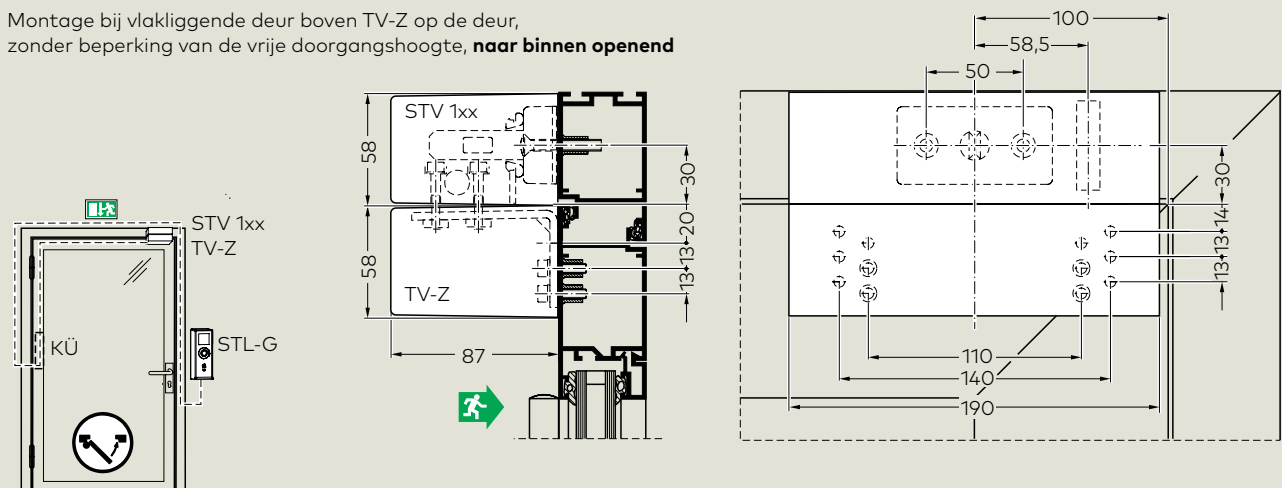
Montage bij vlakliggende deur boven TV-Z op het kozijn, **naar buiten openend**



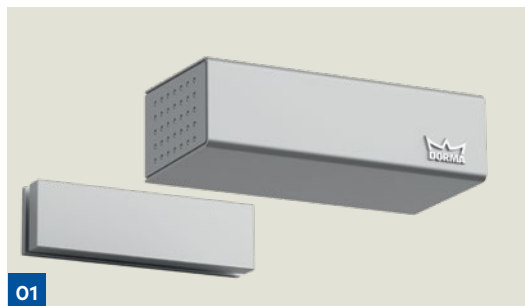
Montage bij vlakliggende deur boven TV-Z op de deur buiten, zonder beperking van de vrije doorgangshoogte, **naar buiten openend**



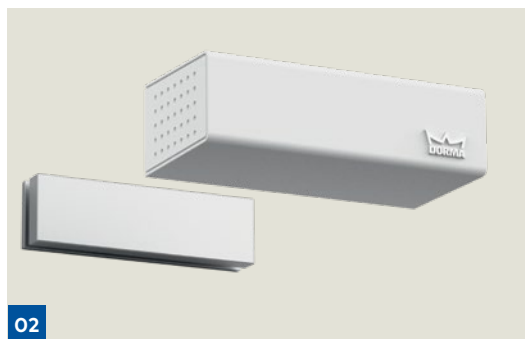
Montage bij vlakliggende deur boven TV-Z op de deur, zonder beperking van de vrije doorgangshoogte, **naar binnen openend**



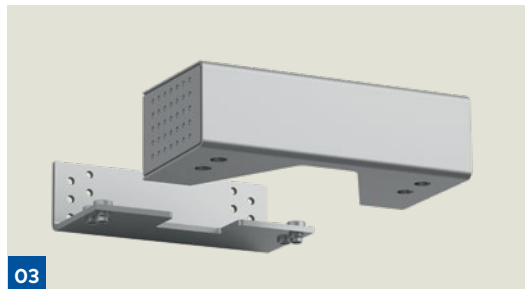
STV 2xx – Elektromagnetische deurvergrendeling voor kozijndorpelmontage



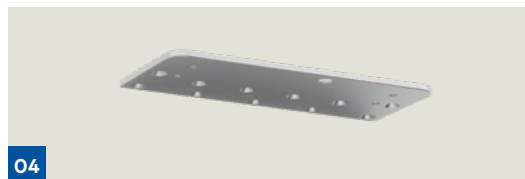
01



02



03



04

Elektromagnetische deurvergrendeling (ruststroomprincipe) voor montage aan de kozijnbovendorpel. Aansluiting op de SCU uitsluitend via 4-draads DCW®-bus. De deurvergrendeling STV 2xx opent klemvrij en onvertraagd. De maximale houdkracht beantwoordt aan EltVTR en EN 13637 klasse 3.

- Geïntegreerde contacten voor bewaking van de actieve/inactieve toestand.
- Manipulatiebestendig door sabotagecontact
- Gelakte robuuste metalen behuizing
- Eenvoudige inrichting met driedimensionale instelbaarheid en veilige werking door 4-draads DCW®-bustechnologie
- Montage op vlakliggende deuren met optionele TV-Z houders

STV 2xx deurvergrendeling

Levering inclusief tegenplaat en bevestigingsmateriaal.

Voeding via DCW®-bus, stroomverbruik max. 200 mA, contactbelastbaarheid 24 V DC, 500 mA inductief, 24 V DC, 1,0 A ohm, beschermingsgraad IP 32, temperatuurbereik -10 tot +55 °C, rel. luchtvochtigheid 93% (niet bedauwend). Bij buitenmontage is een weerbestendige bescherming vereist.

Afmetingen (b x h x d) ca. 190 x 58 x 87 mm

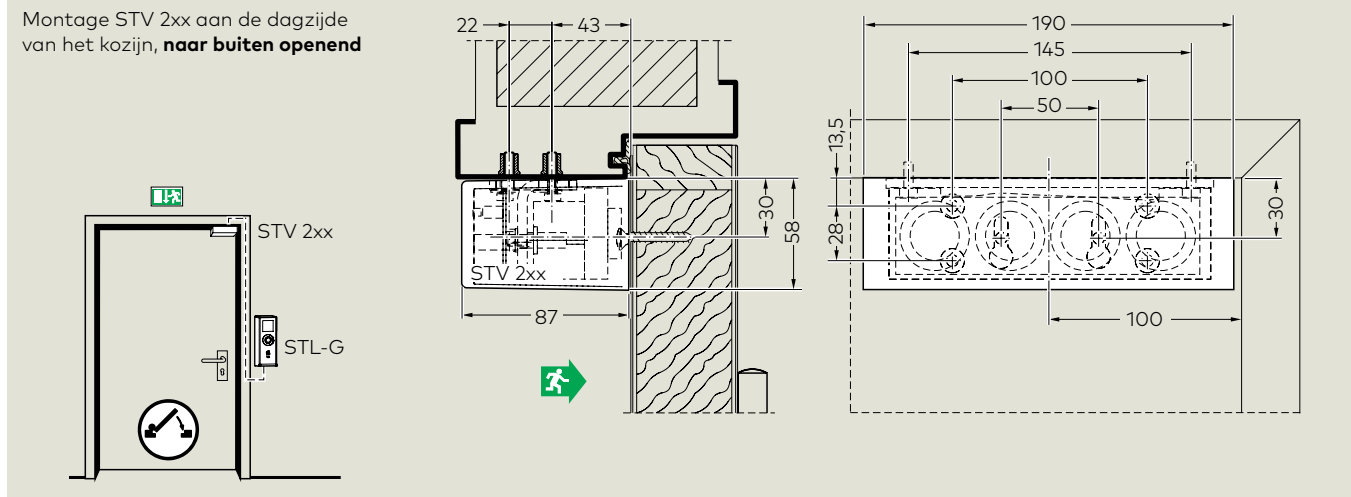
Bestelnr.

01	STV 201	Zilverkleurig	56442201
02	STV 211	Wit	56442211
03	TV-Z 101	Houder voor deurvergrendeling STV 100 en STV 200 bij vlakliggende montage Afmetingen (b x h x d) ca. 190 x 58 x 7 mm Zilverkleurig	56522201
	TV-Z 111	Wit (zoals TV-Z 101)	56522211
04	TV-Z 015	Bevestigingseenheid voor de montage van de deurvergrendelingen STV 100 en STV 200 op smalle stalen en houten kozijnen Gegalvaniseerde stalen plaat Afmetingen (b x h x d) ca. 190 x 5 x 80 mm	56520015

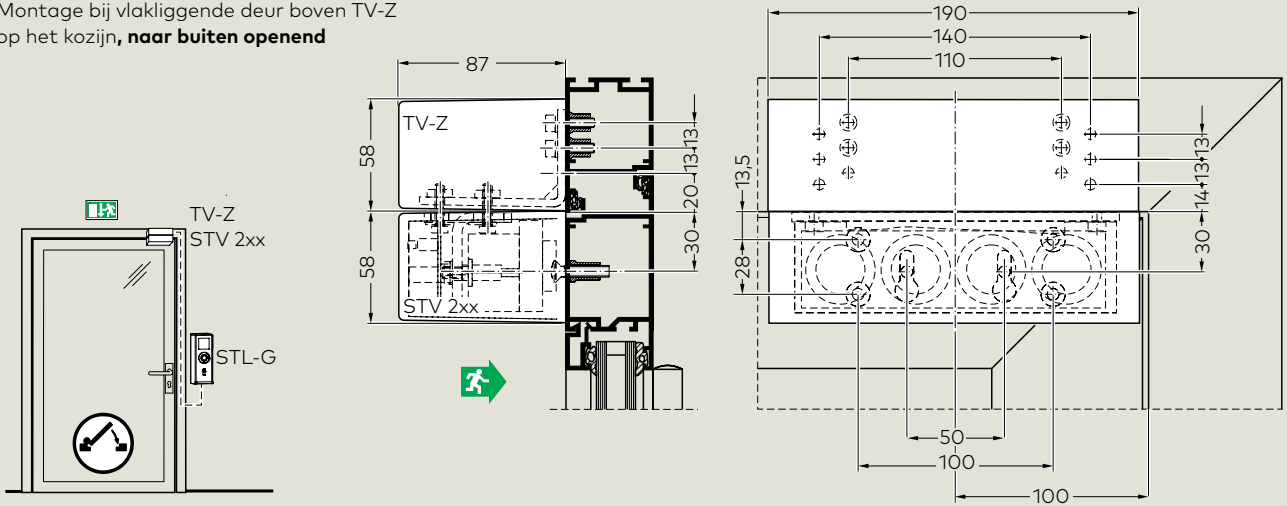
F Geschiktheidsattest

Montage op brand- en rookwerende deuren is alleen toegestaan, wanneer de geschiktheidsattesten voor deze deuren dit toestaan en de hierin vermelde specificaties nageleefd worden. De nationale voorschriften moeten nageleefd worden.

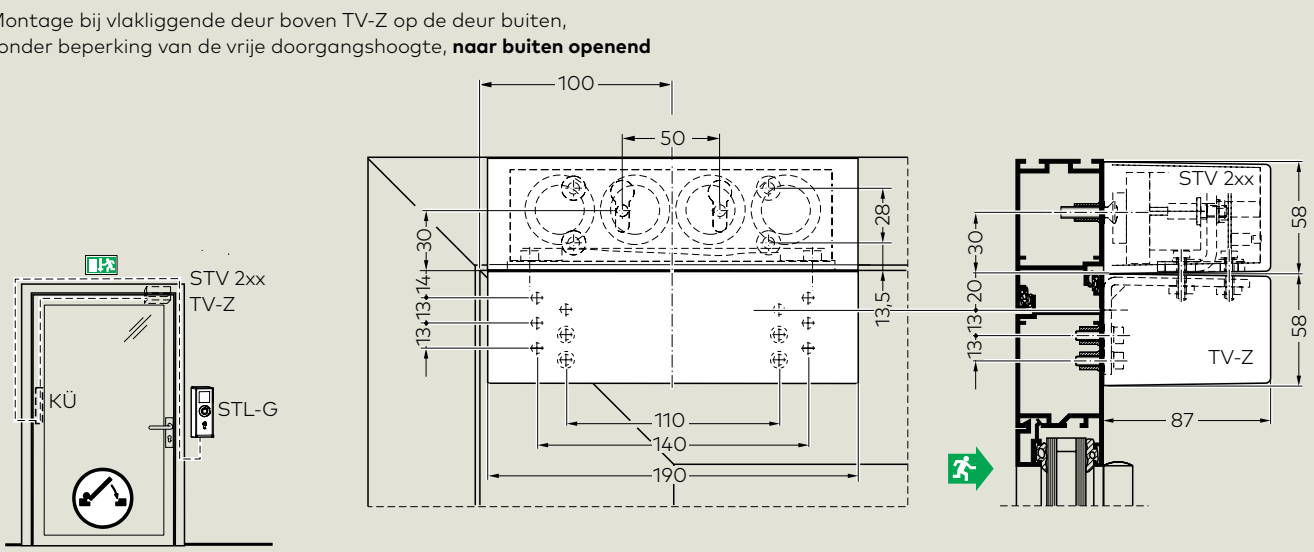
Montage STV 2xx aan de dagzijde van het kozijn, **naar buiten openend**



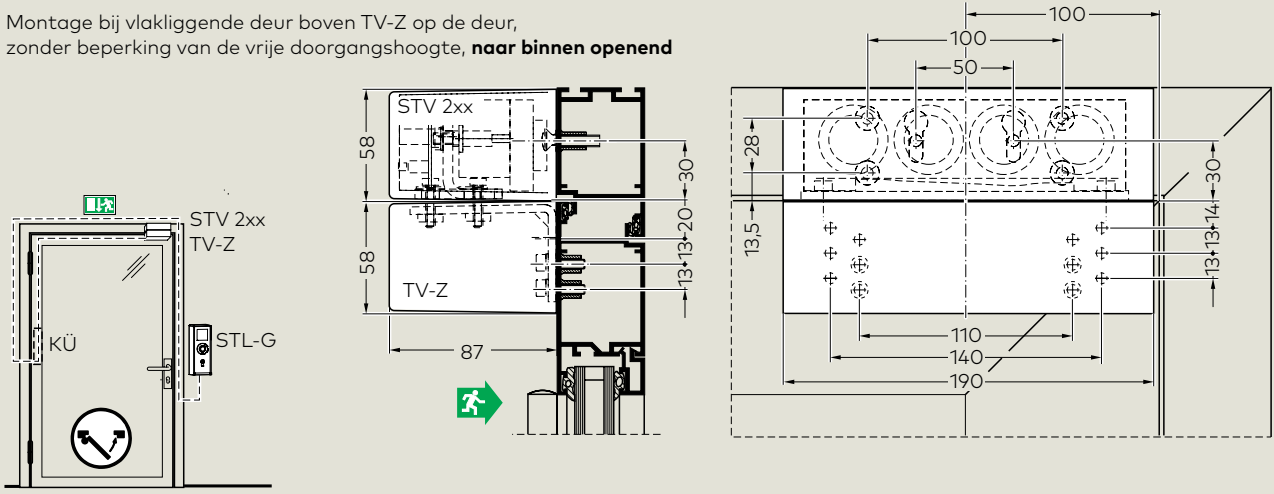
Montage bij vlakliggende deur boven TV-Z op het kozijn, **naar buiten openend**



Montage bij vlakliggende deur boven TV-Z op de deur buiten, zonder beperking van de vrije doorgangshoogte, **naar buiten openend**



Montage bij vlakliggende deur boven TV-Z op de deur, zonder beperking van de vrije doorgangshoogte, **naar binnen openend**



STV 50x – Elektromechanische deurvergrendeling voor inbouw in het deurkozijn

Elektromechanische deurvergrendeling (ruststroomprincipe) voor inbouw in het deurkozijn. Aansluiting op de SCU uitsluitend via 4-draads DCW®-bus. De deurvergrendeling STV 50xx opent klemvrij en onvertraagd. De maximale houdkracht beantwoordt aan EltVTR en EN 13637 klasse 3.

- Geïntegreerde contacten voor bewaking van de actieve/inactieve toestand.
- Vandalismebestendig door inbouw in het deurkozijn
- Eenvoudige inrichting met verstelbare dagschoot en veilige werking door DCW®-bustechnologie
- Geïntegreerde deursoestandsbewaking (deur open, deur toe)

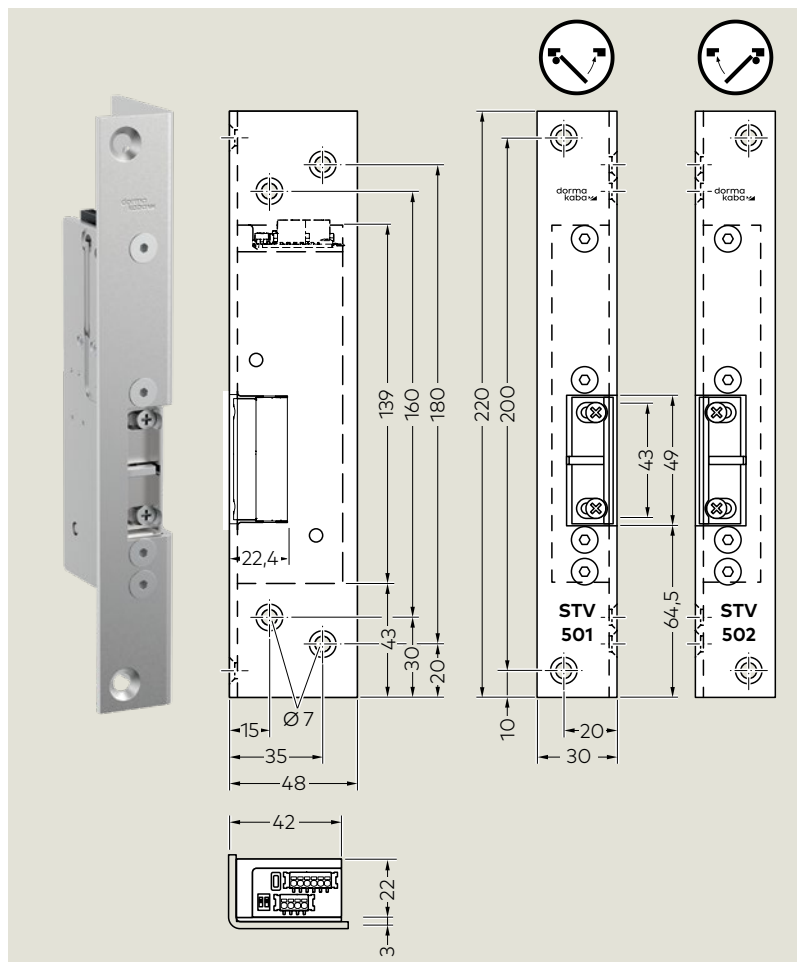
STV 50x deurvergrendeling

Levering met geflensde sluitplaat en bevestigingsschroeven.
Voeding via DCW®-Bus
Stroomverbruik 80 mA (vergrendeld), 20 mA (ontgrendeld)
Beschermingsgraad IP 32
Temperatuurbereik -10 tot +55 °C,
Rel. luchtvochtigheid 93 % (niet bedauwend)

		Bestelnr.
STV 501	Met hoeksluitplaat voor opkekreuren DIN-L	56442501
STV 502	Met hoeksluitplaat voor opkekreuren DIN-R	56442502
STV 505	Met vlakke sluitplaat voor stompe deuren DIN-L	56442505
STV 506	Met vlakke sluitplaat voor stompe deuren DIN-R	56442506
STV 507	Met vlakke sluitplaat en schootgeleider voor stompe deuren DIN-L	56442507
STV 508	Met vlakke sluitplaat en schootgeleider voor stompe deuren DIN-R	56442508

Extra speciale sluitplaten kunnen in de prijslijst teruggevonden worden.

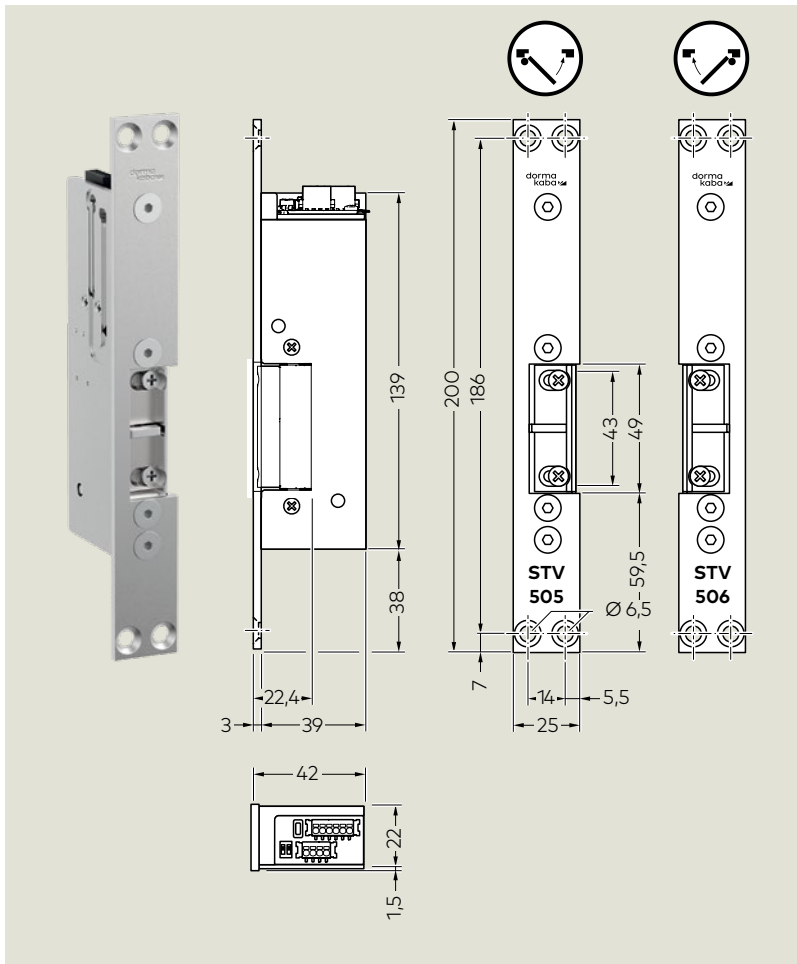
STV 501/STV 502



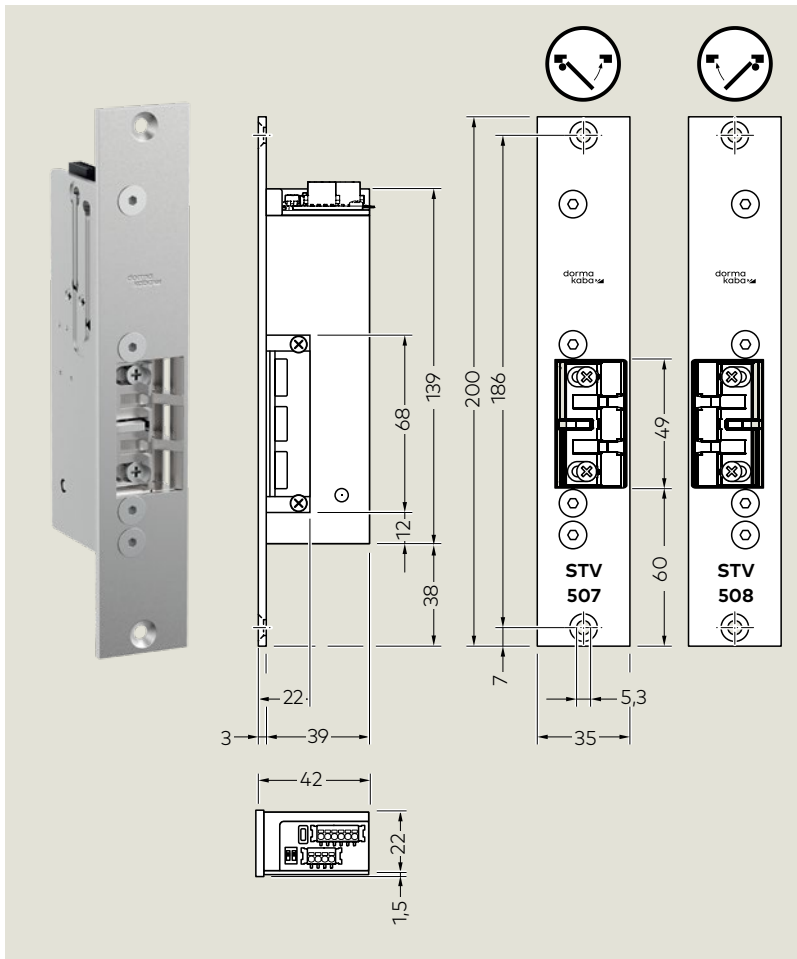
F Geschiktheidsattest

Montage op brand- en rookwerende deuren is alleen toegestaan, wanneer de geschiktheidsattesten voor deze deuren dit toestaan en de hierin vermelde specificaties nageleefd worden. De nationale voorschriften moeten nageleefd worden.

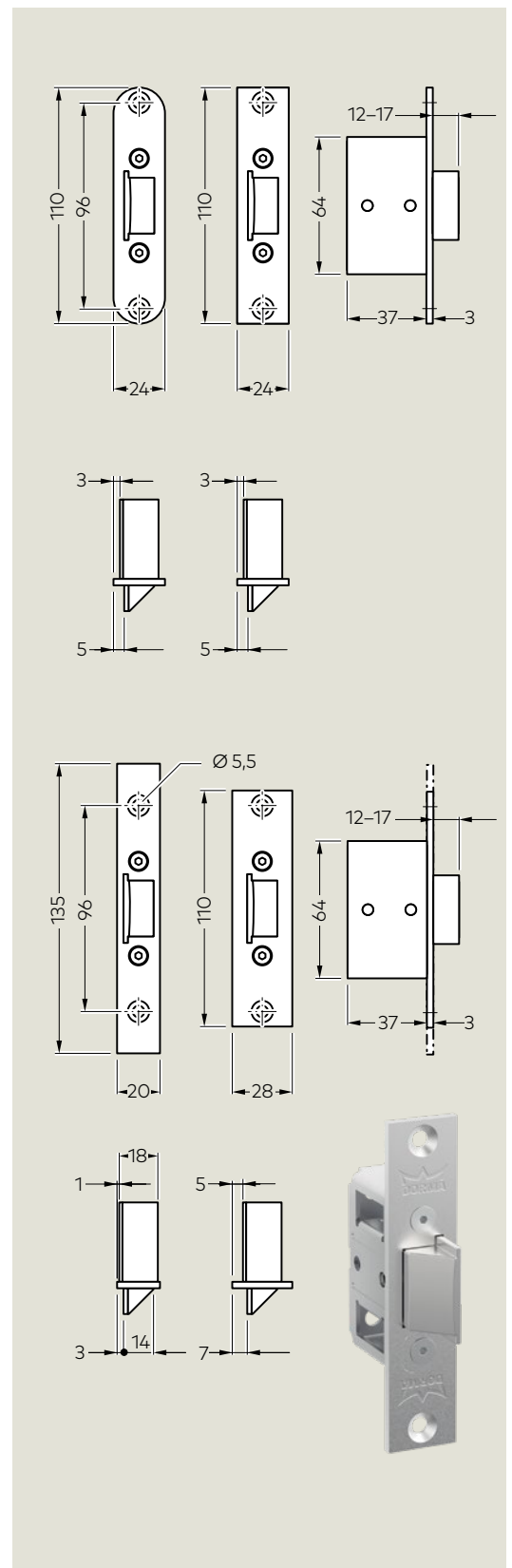
STV 505/STV 506



STV 507/STV 508



TV-Z 510



TV-Z 510

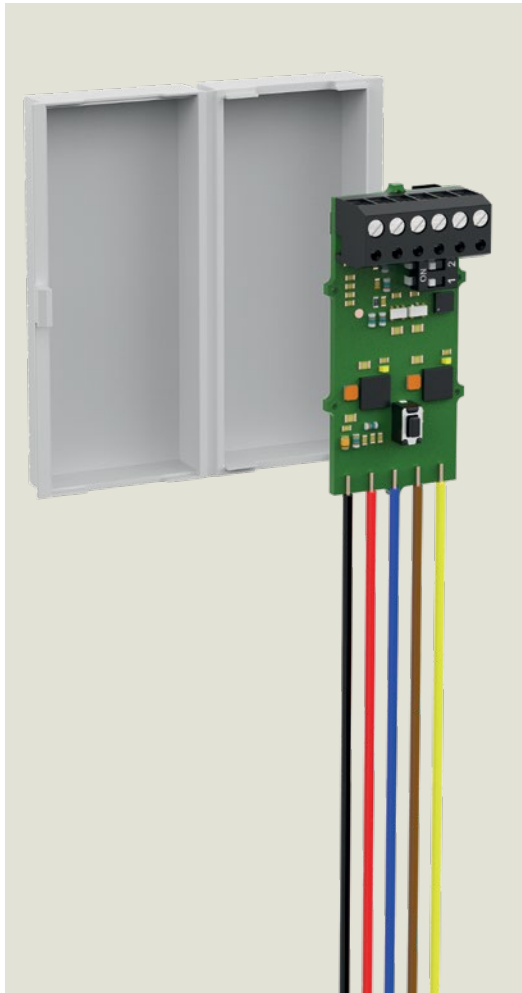
Insteekslot als tegenstuk voor de STV 50x voor inbouw in het deurblad.

Bestelnr.

Slotplaat 24 x 110 x 3	15198124
Slotplaat 24 x 110 x 3, hoeken afgerond	15198224
Slotplaat 28 x 110 x 3	15198128
Slotplaat 20 x 110 x 3	15198120

STV-A adapter

voor de aansluiting van deurvergrendelingen
zonder DCW[®] interface



STV-A adapter voor analoge dormakaba deurvergrendelingen of voor de integratie van producten van andere fabrikanten met analoge schakelcontacten zonder DCW[®]-bus interface (certificeringen volgens EItVTR of EN 13637 naleven).

- Eenvoudige inrichting (configuratie-LED) en veilige werking door DCW[®]-bustehnologie
- Klein formaat met beschermende behuizing voor montage in de deurlijst
- 24 V geschakelde spanning voor deurvergrendelingsmagneet
- Analoge gegevensopvraging van dagschoot-, anker- en deurcontact

Technische gegevens

Voedingsspanning	24 V DC ± 15%
Houdkracht	afhankelijk van de vergrendeling
Stroomverbruik	20 mA (STV-A) plus stroomverbruik (max. 800 mA) van de gecertificeerde elektrische vergrendeling
Beschermingsgraad*	IP 32
Temperatuurbereik*	-10 tot +55 °C
Rel. luchtvochtigheid*	tot 93% (niet bedauwend)
Afmetingen	31 x 63 x 17 mm

* Deze gegevens gelden uitsluitend voor de STV-A adapter. De gebruikte gecertificeerde elektrische vergrendeling kan van de bovengenoemde gegevens afwijken.

Bestelnr.

STV-A adapter	56442900
----------------------	----------

SVP zelfvergrendelende panieksloten

Hoge beveiliging van gebouwen, meer comfort en flexibiliteit in het dagelijkse bedrijf



Zelfvergrendelende paniekmotorsloten SVP 2xxx DCW® en M-SVP 22xx DCW® in een SafeRoute-systeem verhogen de inbraakbeveiliging en breiden het aantal functies van vluchtwegdeuren uit.

- Doorgang van buiten zonder extra sleutelschakelaar. De kortstondige ontgrendeling vindt plaats via de sluitcilinder van de SVP.
- Bewakings- en terugmeldfuncties „Deur open/toe“, „Slot vergrendeld/ontgrendeld“, „Noodknopknopbediening/paniekontgrendeling“
- Combineerbaar met automatische draaideur-aandrijving
- Verhoogde inbraakbeveiliging (verzekeringstechnische sluiting) in gepaste deursystemen, tot WK4 bij het meervoudig vergrendelend paniekslot M-SVP 22xx DCW®
- In combinatie met SafeRoute-componenten vanaf licentiekaart SLI Basic
- Eenvoudige bekabeling en veilige werking door DCW®-bustechnologie
- Visualisering, besturing en parametring via TMS Soft® (met interface naar bovengesikte gebouwbeheersystemen)

SVP 2xxx DCW® en M-SVP 22xx DCW® te verkrijgen in verschillende uitvoeringen voor volblad- en kaderprofiel-deuren. Gedetailleerde informatie vindt u terug in de technische brochure van de zelfvergrendelende panieksloten SVP.

SafeRoute-functies SVP 2xxx DCW® en M-SVP 22xx DCW®
afhankelijk van de gebruikte licentiekaart in de SCU (master)

	SLI Basic	SLI Standard
Doorgang van buiten via de profielcilinder	●	●
Bewakings- en terugmeldfuncties „Deur open/toe“, „Slot vergrendeld/ontgrendeld“, „Deurkrukbediening/paniekontgrendeling“	●	●
Continu open met automatische draaideuraandrijving (dagbedrijf)	●	●
Visualisering, besturing en parametring via TMS Soft® (met interface naar bovengesikte gebouwbeheersystemen)	●	●

- Niet beschikbaar ○ Beschikbaar, niet parametreerbaar ● Beschikbaar en parametreerbaar

Analoge SVP 4xxx/6xxx kunnen ook met SafeRoute gecombineerd worden en bieden verhoogde comfortfuncties en de verzekeringstechnische sluiting, aansluitbaar op de DR- of UP/TL-variant met licentie Standard en I/O-module.

TMS Soft® - Deurbeheer

Centraal deuren parametreren, visualiseren en besturen



Systeemvereisten:

PC met Pentium-processor, min. 512 MB intern geheugen, min. 25 MB vrije opslagcapaciteit harde schijf, grafische kaart VGA, resolutie min. 800 x 600 pixel, CD-ROM-station, muis, seriële interface of USB-poort, besturingssysteem Windows NT, 2000, XP, Vista, 7, 8 en 10.

De universele PC-software voor comfortabele sturing, beheer, bewaking en documentatie van de gekoppelde deursystemen (vluchtwegbeveiligingen, sluitsystemen, draaideuraandrijvingen, schuifdeuraandrijvingen, vouwdeuraandrijvingen, I/O-module, centrale tableau-techniek, enz.). Met TMS Soft® is het mogelijk om een onbeperkt aantal deursystemen in real time te beheren.

Ook bruikbaar voor lokale parametrisering van stand-alone-systemen via seriële interfaces.

Functies

- Beheer, bewaking en documentatie van deuren en hun functies
- Wijzigen van de standaardinstellingen (parameters), bv. ontgrendelings- en hervergrendelingstijd, tijd tot vooralarm en hoofdalarm
- Wijzigen van de standaardinstellingen van de analoge in- en uitgangen van de SCU en I/O-module
- Parametreren van de SVP/M-SVP sluitfuncties
- Parametreren van de applicaties meerdeuren-besturing, sluisbesturing en logische functies
- Instellen van de functies van de tijdschakelklok en definitie van de tijdruimten
- Instellen van de helderheid en knipperfrequentie van de lichtring
- Administratie van de geïntegreerde toegangscontrole met het codetoetsenbord

Bewaking

- Op afstand ontgrendelen van de deuren
- Alarmbeheer (activeren/inactiveren van alarmen)
- Sabotagebewaking
- Deur-open-bewaking
- Historiek van de deurgebeurtenissen

Netwerkkoppeling

- Via LON of LAN
- Aansluiting op het gebouwbeheersysteem via een optionele OPC-server
- ESPA-interface naar telecommunicatieapparatuur

Gedetailleerde informatie over
TMS Soft® vindt u in de
dormakaba TMS handleiding



www.dormakaba.com/saferoute/downloads

		Bestelnr.
TMS Soft® V5.x Basic	Besturings-, parameterings- en visualiseringssoftware voor dormakaba deursystemen via seriële interface. USB-naar-serieel-adapter is eventueel vereist. Zie hieronder. Levering van de software op USB-stick en seriële verbindingkabel. Software gratis te downloaden via dormakaba.com.	56480001
TMS Soft® V5.x	Besturings-, parameterings- en visualiseringssoftware voor dormakaba deursystemen via seriële interface. USB-naar-serieel-adapter is eventueel vereist. Zie hieronder. Levering van de software op USB-stick en seriële verbindingkabel. TMS Soft® volledige versie met LON-/LAN-netwerkkoppeling en gegevensverstrekking voor gebouwbeheersystemen via OPC of telecommunicatiesystemen via ESPA-server.	k56480002
TMS OPC-server	Voor de koppeling van TMS Soft® met OPC-ondersteunde gebouw- of veiligheidsbeheersystemen. De TMS OPC-server ondersteunt de volgende OPC (OLE voor Process Control): <ul style="list-style-type: none"> • Data Access V1.0A • Data Access V2.05 • Data Access V3.0 • Alarms and Events Specification 1.10. • Conditional Alarms vanaf 1/2009 De OPC-server: <ul style="list-style-type: none"> • wordt als OutProc-COM-service geïmplementeerd • ondersteunt die besturingssystemen Windows 2000, XP, Vista, 7, 8, 10 De deuren worden in TMS Soft® als gegevenspunt met alle statusbits ter beschikking gesteld. Met configuratie via XML-bestand kunnen afzonderlijke bits als gegevenspunt gedefinieerd worden. Alarm en Event (AE) is voor complete gegevenspunten of afzonderlijke bits van een gegevenspunt mogelijk. AE ondersteunt het type "Simple Event" en levert de waarden van het gegevenspunt. Verder wordt „AE Conditional" met "acknowledgement" ondersteund (bevestigingsplichtige Alarms en Events).	56339150
ESPA 4.4.4.	Software-interface tussen TMS Soft® vanaf V4.x en telecommunicatieapparatuur.	56339130
USB/RS232-adapter	Convertermodule RS232 met USB-aansluiting. Zorgt voor de verbinding tussen PC's zonder seriële poort en de TMS PC-adapter	1900070402708
USB/LON-netwerk-adapter	Gateway voor netwerkkoppeling van dormakaba deurbeheersystemen met TMS LON-modules en voor verbinding via USB-aansluiting op PC-systemen met dormakaba TMS Soft®.	56333403

Veiligheidsinstructies volgens EltVTR

De SafeRoute vluchtwegbeveiligingssysteem zijn volgens de erkende stand van de techniek en de erkende veiligheidstechnische voorschriften ontworpen en gefabriceerd. Ze beantwoorden aan de "Richtlijn voor elektrische vergrendelingssystemen van deuren in reddingswegen" EltVTR – versie december 1997 – gepubliceerd in het mededelingenblad 5/98 van het Deutsches Institut für Bautechnik, Berlijn. Er zijn testrapporten van de technische keuringsinstituten MPA NRW en VdS Köln beschikbaar.



De volgende instructies moeten door de installateurs en exploitanten nageleefd worden, aangezien de vluchtwegbeveiligingssysteem het ongehinderd vluchten van personen bij gevaar in geen geval mogen belemmeren.

Toepassing

Vluchtwegbeveiligingssysteem zijn elektrische vergrendelingssystemen van deuren in reddingswegen, die ongeoorloofd gebruik van de vluchtweg verhinderen. Bij de toepassing van de SafeRoute vluchtwegbeveiligingssysteem moeten de technische gegevens en omgevingsvoorwaarden in aanmerking genomen worden.

Bouw(voor)aanvraag/vergunningprocedure

De vluchtwegbeveiligingssysteem zijn bouwproducten die beantwoorden aan de Duitse Bauregelliste (bouwvoorschriftenlijst) A Deel 1, Punt 6.19. Op grond van speciale bouwverordeningen kan het vereist zijn om een vrijstelling krachtens §67 van de modelbouwverordening aan te vragen. Daarvoor moeten de eisen volgens DIBt 5/98 als nevenbepalingen in de bouwvergunning van het object opgenomen worden. Als erkende stand van de techniek in heel Europa wordt de toepassing van EN 13637 aanbevolen voor elektrisch gestuurde uitgangssystemen voor vluchtroutes, voor zover deze op de plaats van gebruik geen belemmering vormt voor het bouwrecht, dat op het moment van installatie van kracht is. De nationale voorschriften moeten als regel nageleefd worden.

Planning en installatie

Een SafeRoute beveiligingssysteem bestaat minstens uit een deurterminal, een besturingseenheid SCU, een noodknop (of een passende combinatie daarvan), een licentiekaart SLI Mini en een elektrische deurvergrendeling (STV 1xx, STV 2xx of STV 5xx). Afhankelijk van de gekozen licentiekaart kunnen ook de volgende componenten aangesloten worden: extra noodknop, extra sleutelschakelaar of toegangscontrole, zelfvergrendelende panieksloten of -motorsloten, flitslicht of externe alarmsirene, automatische draaideuraandrijving, voedingseenheid met noodstroomvoorziening en brand- en/of gevarenmeldinstallatie of rookschakelaar.



De deurvergrendeling mag op vluchtdeuren uitsluitend in combinatie met door dormakaba goedgekeurde producten toegepast worden.

De deurterminal (vrijschakeling ter plaatse) moet in de onmiddellijke nabijheid van de deurkruk zodanig aangebracht worden dat de noodknop zich op een hoogte van 850 mm tot max. 1.200 mm boven de vloer bevindt.

De noodknop moet gemarkeerd worden met de sticker "Nooduitgang". Deze sticker moet zodanig aangebracht worden dat de pijl naar de noodknop wijst.

In gebouwen met automatische blusinrichtingen, brandmeld- of andere gevarenmeldinstallaties is het nuttig om de door SafeRoute beveiligde vluchtdeuren automatisch vrij te schakelen bij activering van deze installaties.

Indien er een permanent bemande centrale met rechtstreeks zicht op de vluchtdeuren aanwezig is, kan de vrijschakeling ook vanuit deze centrale plaatsvinden.

De eigenschappen van brand- en rookwerende deuren mogen door de installatie van de deurvergrendeling (brandbestendigheidstijd of rookafdichting en automatische sluiting) niet beïnvloed worden.

Wijzigingen aan branddeuren die voor de installatie van de deurvergrendeling noodzakelijk zijn en die verder reiken dan de wijzigingen toegestaan in het mededelingenblad 1/1996 van het DIBt, vereisen per geval de goedkeuring door de algemene bouwinspectie of een goedkeuring door de bevoegde bouwinstantie.



- Uitsluitend dormakaba reserveonderdelen of door dormakaba goedgekeurde toebehoren gebruiken.
- Werkzaamheden aan elektrische installaties die niet met zeer lage veiligheidsspanning (SELV) werken, mogen uitsluitend door een erkende elektromonteur uitgevoerd worden.
- De montage, de inbedrijfstelling en het onderhoud mogen uitsluitend door een installateur geautoriseerd door dormakaba uitgevoerd worden.
- De sleutel voor producten die niet met zeer lage veiligheidsspanning (SELV) werken, mag uitsluitend aan een elektromonteur overhandigd worden.

Voorschriften

De volgende normen en richtlijnen (laatste versie) moeten nageleefd worden:

- DIBt-mededeling 5/98
Richtlijnen voor elektrische vergrendelingssystemen van deuren in reddingswegen (EltVTR)
- DIBt-mededeling 1/96
Wijzigingen aan branddeuren
- DIN VDE 0100, 0800, 0815
Voorschriften voor het oprichten van elektrische installaties
- DIN 0833 – Deel 1–3
Vereisten voor gevarenmeldinstallaties (GMA) voor brand, inbraak en overvallen
- Duitse Bauregelliste (bouwvoorschriftenlijst) A Deel 1
- Speciale bouwverordeningen

De nationale voorschriften, normen en richtlijnen moeten nageleefd worden.

Veiligheidsinstructies volgens EN 13637

De SafeRoute vluchtwegbeveiligingssystemen zijn volgens de erkende stand van de techniek en de erkende veiligheidstechnische voorschriften ontworpen en gefabriceerd. Ze voldoen aan de eisen van EN 13637:2015-12 "Hang- en sluitwerk – Elektrisch gestuurde uitgangssystemen voor vluchtroutes – Eisen en beproevingsmethoden."



De volgende instructies moeten door de installateurs en exploitanten nageleefd worden, aangezien de vluchtwegbeveiligingssystemen het ongehinderd vluchten van personen bij gevaar in geen geval mogen belemmeren.

Toepassing

De SafeRoute vluchtwegbeveiligingssystemen zorgen voor de elektrische besturing van uitgangssystemen gebruikt voor vluchtroutes volgens EN 13637 door elektrische besturingen, activeringselementen en vergrendelingen. Ze moeten het ongeoorloofd gebruik van de vluchtweg verhinderen. Bij de toepassing van de SafeRoute vluchtwegbeveiligingssystemen moeten de technische gegevens en omgevingsvoorwaarden in aanmerking genomen worden (zie ook de technische productdocumentatie van dormakaba).

Bouw(voor)aanvraag/vergunningprocedure

De SafeRoute vluchtwegbeveiligingssystemen voldoen aan de erkende stand van de techniek en de eisen van EN 13637. Op grond van speciale bouwverordeningen en eventueel tegenstrijdige nationale bouwrechten kan het vereist zijn dat de toepassing van EN 13637 of van individuele functies volgens EN 13637 een goedkeuring door de bevoegde bouwinstantie vereist. De nationale voorschriften moeten gecontroleerd en nageleefd worden evenals evt. als nevenbepalingen in de bouwvergunning van het object opgenomen worden.

Planning en installatie

Een SafeRoute-systeem bestaat minstens uit de componenten deurterminal, besturing, deurvergrendeling en SLI licentiekaart. Afhankelijk van de gekozen licentiekaart kunnen ook de volgende componenten aangesloten worden: extra noodknop, extra sleutelschakelaar of toegangscontrole, zelfvergrendelende panieksloten of -motorsloten, flietslicht of externe alarmsirene, touchscreen displays, koppelingsmodule, I/O-module, automatische draaideuraandrijving, voedingseenheid met noodstroomvoorziening en brand- en/of gevarenmeldinstallatie of rookschakelaar. De deurvergrendeling mag op vluchtdoorsluitend in combinatie met door dormakaba goedgekeurde producten toegepast worden. In gebouwen met automatische blusinrichtingen, brandmeld- of andere gevarenmeldinstallaties is het nuttig om de door SafeRoute beveiligde vluchtdoorsluitend automatisch vrij te schakelen bij activering van deze installaties.

Positie van de deurterminal

De deurterminal (vrijschakeling ter plaatse) moet in de onmiddellijke nabijheid van de vluchtdoorsluitend zodanig aangebracht worden dat de noodknop zich op een hoogte van 800 mm tot max. 1.200 mm boven de vloer bevindt en max. 600 mm van de vluchtdoorsluitend verwijderd is.

Markering van de noodknop

Naargelang de uitvoering van het systeem (met of zonder tijdvertraging) moet de noodknop gemarkeerd worden met het pictogram voor elektrisch gestuurde uitgangssystemen voor vluchtroutes volgens EN 13637 of EN ISO 7010:2012. De grootte van het pictogram bedraagt minimum 800 mm² of minimum 250 mm² bij actieve verlichting van het pictogram. Het pictogram moet in de onmiddellijke nabijheid van de noodknop aangebracht worden.

Centrale vluchtwegbesturing/CMC

Indien er een permanent bemande centrale met zicht op de vluchtdoorsluitend aanwezig is (ofwel rechtstreeks ofwel door permanente videobewaking), kan de besturing ook vanuit deze centrale plaatsvinden (centrale vluchtwegbesturing). Een activering van de tweevoudige tijdvertraging en/of blokkering van de vrijgave zijn volgens EN 13637 enkel in combinatie met een centrale vluchtwegbesturing toegestaan. De nationale voorschriften moeten nageleefd worden.

Eisen inzake brand- en rookwering

De eigenschappen van brand- en rookwerende deuren mogen door de installatie van de deurvergrendeling (brandbestendigheidstijd of rookafdichting en automatische sluiting) niet beïnvloed worden. Wijzigingen aan branddeuren die voor de installatie van de deurvergrendeling noodzakelijk zijn en die verder reiken dan de wijzigingen toegestaan in het betreffende land, vereisen per geval de goedkeuring door de bouwinspectie of een goedkeuring door de bevoegde bouwinstantie. Een afstemming met de vergunninghouder van de branddeur en/of de bevoegde bouwtoezichtinstantie kan vereist zijn. De nationale voorschriften moeten nageleefd worden.

Onderhoudsinstructies

Uitsluitend dormakaba reserveonderdelen of door dormakaba goedgekeurde toebehoren gebruiken. Werkzaamheden aan elektrische installaties die niet met zeer lage veiligheidsspanning (SELV) werken, mogen uitsluitend door een erkende elektromonteur uitgevoerd worden. De montage, de inbedrijfstelling en het onderhoud mogen uitsluitend door een installateur geautoriseerd door dormakaba uitgevoerd worden. De sleutel voor producten die niet met zeer lage veiligheidsspanning (SELV) werken, mag uitsluitend aan een elektromonteur overhandigd worden. De nationale voorschriften voor de routinematige controle van uitgangssystemen voor vluchtroutes moeten nageleefd worden.

Voorschriften

Naast de reglementeringen van EN 13637 moeten het nationale bouwrecht en de normen, voorschriften en richtlijnen, meer bepaald inzake de toepassing van vluchtwegbeveiligingssystemen, wijzigingen aan branddeuren, de oprichting van elektrische installaties, bepalingen voor gevarenmeldinstallaties, speciale bouwverordeningen en andere relevante bepalingen in hun meest recente versie nageleefd worden.



**Door
Hardware**



**Entrance
Systems**



**Electronic
Access & Data**



**Interior Glass
Systems**



**Mechanical
Key Systems**



Service

dormakaba Belgium N.V.

Monnikenwerve 17-19
BE-8000 Brugge
T. +32 50 45 15 70
info.be@dormakaba.com
www.dormakaba.be

dormakaba Nederland B.V.

Dalwagen 45
NL-6669 Dodewaard
T. +31 88 352 33 33
info.nl@dormakaba.com
www.dormakaba.nl