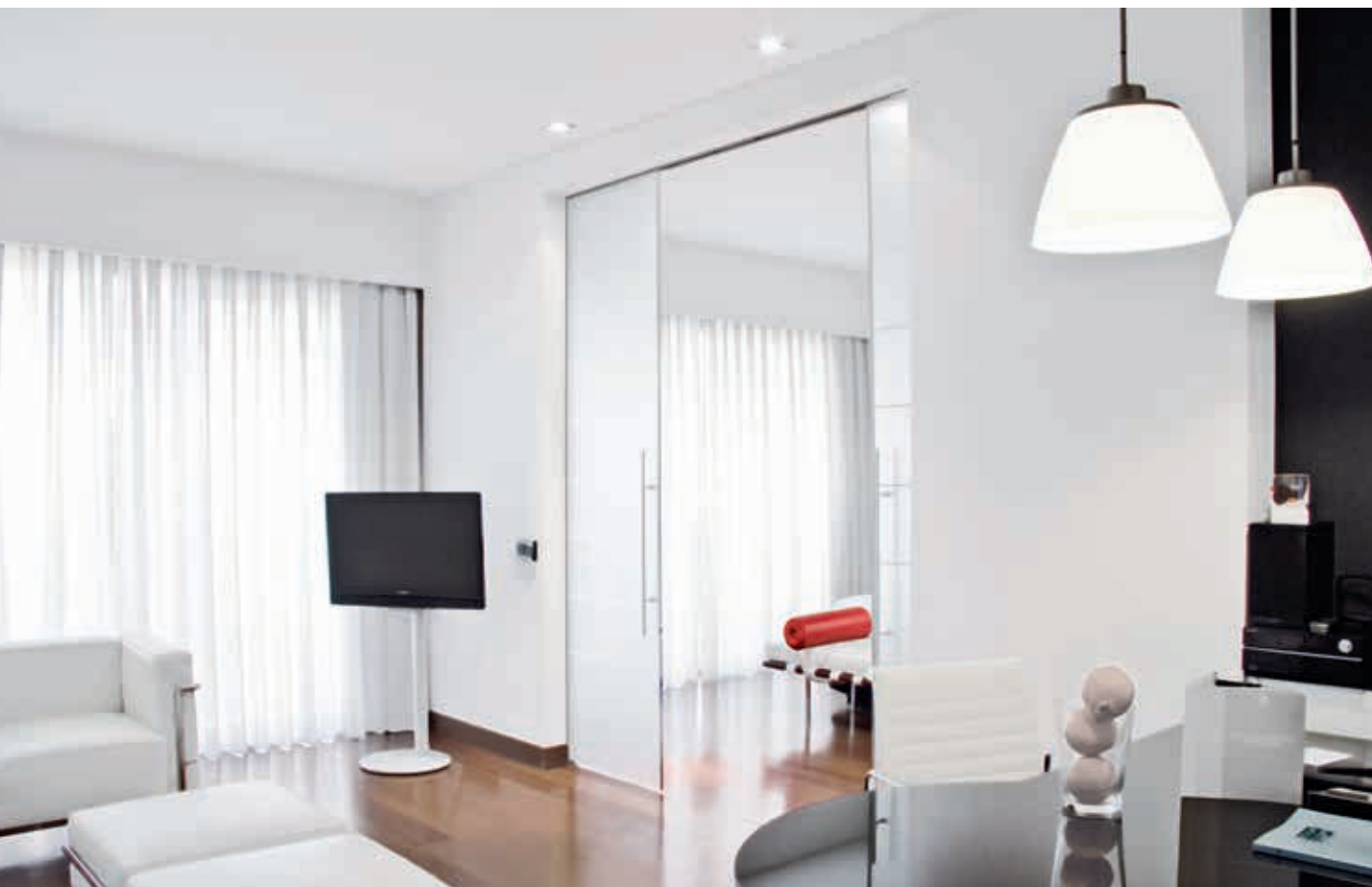


AGILE A CS 80 MAGNEO

—
Posuvné interiérové dveře
ovládané manuálně nebo automaticky

AGILE A CS 80 MAGNEO MANUÁLNÍ A AUTOMATICKÉ POSUVNÉ DVEŘE

—
Komfortní a pro interiér prostorově úsporné



Manuální posuvné dveře s dvěma křídly AGILE 150 – zde jsou instalovány u ložnice hotelového pokoje.



„Když máme zcela plné ruce, jsou automatické dveře obrovským ulehčením.“



Automatické posuvné dveře CS 80 MAGNEO – zde jsou montovány dveře s dřevěnými křídly u konferenční místnosti.

Posuvné dveře společnosti DORMA jsou více než prostorově úsporným řešením v interiéru. Zvyšují pocit komfortu a vyznačují se nadčasovým designem. Představujeme Vám manuální posuvné dveře AGILE

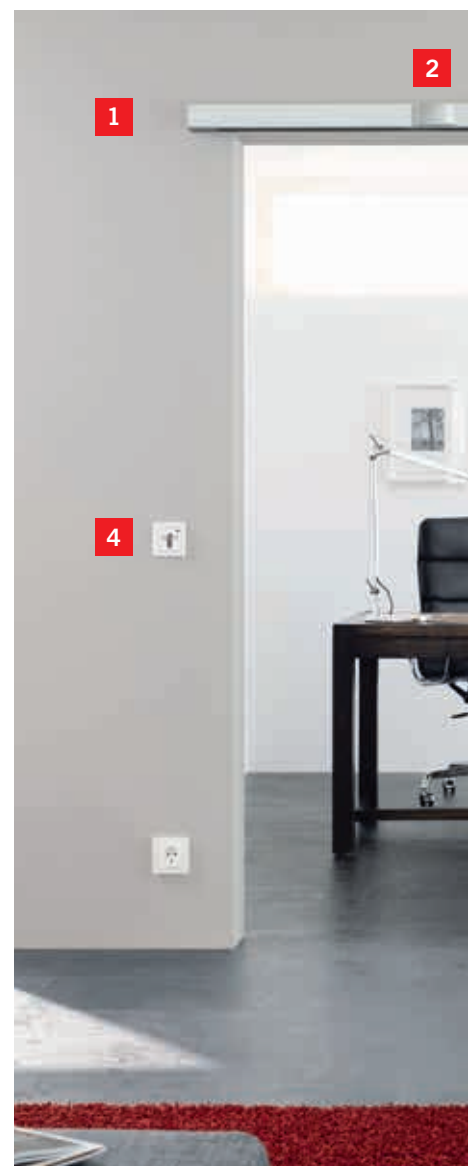
a automatické posuvné dveře CS 80 MAGNEO. Dveře mají stejný design i povrchovou úpravu ve vzhledu ušlechtilé oceli. Portfolio posuvných dveří společnosti DORMA se vyznačuje precizní kvalitou a schopností individuálních

řešení pro náročné prostorové koncepce. Z toho profitují nejen profesionální prostory kanceláří, ordinací nebo úřadů, ale také privátní obytné oblasti.

CS 80 MAGNEO NYNÍ S FUNKCÍ UZAMYKÁNÍ A S POVRCHEM DORMA DESIGN NIRO MATT



Automatické posuvné dveře CS 80 MAGNEO nabízejí nyní vedle známého hliníkového povrchu také povrch ve vzhledu ušlechtilé oceli: DORMA Design Niro matt. Tento design harmonizuje se vzhledem manuálních posuvných dveří AGILE a zvyrazňuje vysoce hodnotnou a celkově moderní koncepci interiérového zařízení. V úpravě design Niro matt jsou rovněž k dispozici držáky skla MANET a mušle pro uchycení. Nová funkce zamykání chrání prostory před přístupem nepovolaných osob. Je neviditelně instalována z vnějšku pod krytem. Tlačítko s klíčem ovládá uzamčení a odemknutí.



Povrch DORMA Design Niro matt.
CS 80 MAGNEO s povrchem DORMA design Niro matt –
shodný se vzhledem posuvných dveří AGILE (obrázek dole).



„Pro mne znamená automatika větší volnost pohybu a pocit luxusu.“



1 CS 80 MAGNEO se zajištěním dveří a povrchem DORMA Design Niro matt.

3 Bodový držák MANET



4 Funkce zamykání. Automatické posuvné dveře CS 80 MAGNEO mají nyní k dispozici také funkci zamykání chránící prostory před přístupem nepovolaných osob. Tato funkce je instalována pod krytem pohonu a ovládá se pomocí klíčového spínače.

2 Detektor pohybu pro pohodlný přístup.

AGILE A CS 80 MAGNEO ŠTÍHLÝ PROFIL PRO OBLASTI PROFESIONÁLNÍHO POUŽITÍ

Manuální posuvné dveře AGILE 150. Transparentní a luxusní celoskleněné stěny a dveře.



Řešení posuvných dveří DORMA AGILE a CS 80 MAGNEO podtrhují reprezentativní koncepci prostor – v privátní oblasti, v úřadech právníků, v praxích lékařů, v kancelářích a výstavních prostorách, v hotelech a gastronomických prostorách. Se svojí inteligentní funkcí a opticky harmonickým designem poskytují vhodný příspěvek pro přesvědčivé

vyvážení mezi technikou a estetickým vzhledem. A jsou prokazatelným zhodnocením komfortu: Ve spojení s pohybovými čidly umožňují automatické posuvné dveře CS 80 MAGNEO bezdotykový průchod – to je vhodné zvláště pro průchod mezi kuchyní a restaurací nebo v sanitární oblasti.



„Když jde o hygienu, tak je nezbytné využít automatická řešení.“



Automatické posuvné dveře CS 80 MAGNEO. Mimořádně vhodné, když je potřebné bezdotykové ovládání dveří například v lékařské oblasti: ovládání bezdotykovými tlačítky (MagicSwitch).

OBCHOD SE POTKÁVÁ S ŽIVOTNÍM STYLEM. S AGILE A CS 80 MAGNEO

Řešení s manuálními posuvnými dveřmi AGILE 150 DORMOTION. Pružinové tlumení zajišťuje měkké uzavření v koncové poloze.



Posuvné dveře DORMA ukazují, jak snadno lze spojit komfort a funkční vlastnosti v kancelářských prostorech. Mezi

kanceláři a konferenční místností nebo přijímací halou a kavárnou – AGILE a CS 80 MAGNEO vytvářejí plynulé přechody. Štíhlý

profil vytváří zajímavé designové akcenty a zmizí skoro neviditelně ve stěně nebo v rámu dveří.



„Náš systém posuvných dveří zvládá plynulé přechody mezi jednotlivými kancelářskými oblastmi.“



„SoftMotion“ – bezpečnost v režimu „Low-Energy“

CS 80 MAGNEO je mimořádně bezpečný: Automatika jemně zastavuje, když dveře narazí na odpor. Proto lze pohon

používat většinou bez přídavné bezpečnostní senzorky – za předpokladu, že je systém v nízkoenergetickém provozu (Low-Energy-Mode).

Automatické posuvné dveře CS 80 MAGNEO – zde jsou aktivovány pohybovým čidlem.

AGILE – KOVÁNÍ PRO MANUÁLNĚ OVLÁDANÉ POSUVNÉ DVEŘE V INTERIÉRU



TECHNIKA
„DORMOTION“

Oblast použití

Univerzálně použitelné v interiéru komerčních objektů a privátních domů. Použitelné také pro přístupové dveře do koupelen.

Vhodné pro skleněné a dřevěné dveře.

Pro jednokřídlové a dvoukřídlové systémy.

Hmotnost křídla dveří

Celková hmotnost AGILE 50 až 50 kg.
Celková hmotnost AGILE 150 až 150 kg.
Další podrobnosti viz technické prospekty.

Technika

Technika DORMOTION: jemné a samočinné zavírání v koncové poloze díky použití mechanismu s pružinou a tlumičem.
Synchronní technika: Díky posouvání jednoho křídla u dvoukřídlových dveří se druhé křídlo pohybuje společně automaticky.
Standard: brzděné zastavení a bezpečné přidržení v koncové poloze.

Rozměry

AGILE 50: Výška 49 mm x hloubka 46 mm
AGILE 150: Výška 63 mm x hloubka 54 až 83 mm (podle montážní situace).

Šířky otevření jsou závislé na systému.

Design

DORMA Contur Design

Povrch

Různé povrchy, eloxované nebo barevně práškově stříkané – potažené ve všech známých barevných tónech Eloxal a RAL.

Obsluha

Aktivace manuálním přisunutím.

Montáž

Stropní a nástěnná montáž.

Montáž světlíků v celoskleněných systémech.

Snadná montáž, robustnost a vysoká životnost.

Na adrese www.dorma.cz naleznete další kování pro manuální posuvné interiérové dveře.

CS 80 MAGNEO – POHON PRO AUTOMATICKÉ POSUVNÉ DVEŘE V INTERIÉRU

Univerzálně použitelné v interiéru komerčních objektů a privátních domů.

Vhodné pro skleněné, dřevěné a kovové dveře.

Pro jednokřídlové systémy.

Celková hmotnost až 80 kg.

Pohon na magnetickém principu s režimem „Low-Energy“:
Citlivý chod křídel dveří nevyžaduje v režimu Low-Energy žádnou přídavnou bezpečnostní senzoriku podle norem DIN 18650, ANSI a BSI.

Funkce zamykání.

Výška 62 popř. 75 mm, hloubka 60 mm,
šířka otevření od 665 mm do 1125 mm
se 3 délkami pohonu.

DORMA Contur Design

Dodávají se ve vzhledu hliník a ušlechtilá ocel – DORMA design Niro matt
(vhodné pro AGILE ve vzhledu ušlechtilé oceli).

Aktivace automatiky přes tlačítko, bezdotykové tlačítko (MagicSwitch), pohybová čidla, rádiové dálkové ovládání nebo transpondér s kódováním (AutoSwitch). Také s možností manuálního přisunutí dveří (Push&Go).

Stropní nebo nástěnná montáž, viditelná nebo skrytá.

Montáž světlíků v celoskleněných systémech.

Jednoduchá montáž a uvádění do provozu díky funkci Plug&Go se standardním síťovým napětím 230 V.

Spolehlivé, s nízkým opotřebením a s možností jednoduchého dovybavení.



CS 80 MAGNEO s režimem Low-Energy-Mode: Pohyb dveří zastaví již při lehkém dotyku a po zastavení dveře odjedou zpět.

Na adrese www.dorma.cz naleznete další řešení automatických posuvných dveří pro různé oblasti použití.



DORMA GmbH + Co. KG

DORMA Platz 1
58256 ENNEPETAL
DEUTSCHLAND
Tel. +49 2333 793-0
Fax +49 2333 793-4950
www.dorma.de

DORMA dveřní technika ČR, s.r.o.

Vinohradská 184
130 52 - Praha 3
Tel. +420 267 132 173
Fax +420 267 132 171
dorma@dorma.cz
www.dorma.cz