

Et dokumentert trygt valg



DEA 901

Rømningsbeslag godkjent
i henhold til EN 179

Rømningsbeslag som du kan stole på. Testet og godkjent i henhold til NS-EN 179.

Alle dører er viktige, men noen dører er faktisk viktigere enn andre. Vi snakker selvfølgelig om dører som alltid må kunne åpnes for å redde liv.

For å sikre en trygg rømningsvei fra bygninger finnes det standarder som beskriver blant annet hvordan beslagene skal være oppbygget og hvilke belastninger de skal tåle uten at funksjonen settes på spill.

Når trengs det rømningsbeslag?

Kravene til nødutganger kan være forskjellige for ulike lokaler, dette er blant annet avhengig av hvor mange personer som befinner seg i bygningen og hvordan virksomheten er utformet. Rømningsbeslag er vanlige i alle typer lokaler, både private og offentlige – som skoler, kontorer og hoteller.

Brannvernkonsulenten hjelper deg med hvilken EU-standard som skal overholdes for å sikre at dine rømningskrav er oppfylt. Vi hjelper deg med riktig produkt til dine rømningsbehov.

Sertifisert i henhold til EN 179 – et trygt valg

EN 179 handler om å redde liv. For å oppnå dette er det behov for standarder med spesifikasjoner som sikrer at produktene oppfyller de samme ytelseskravene, uansett hvilket rømningsbeslag du velger.



CE-merket betyr at produsenten oppfyller sikkerhetskravene angitt i EUs byggedirektiv. Produsenten må redegjøre for produktets ytelse ved å opprette en egen ytelseserklæring (DOP, *declaration of performance*). Hva som skal inngå i den fremgår i et vedlegg til EN 179, det såkalte ZA-vedlegget. Her angis det hvilke klasser og krav produkter må oppfylle.



For å bevise at produktet er CE-merket og overholder kravene i standarden EN 179 utstedes det et samsvarssertifikat fra et akkreditert testorgan. Sertifikatet kalles et CPR-sertifikat. Produktets ytelse og produksjonsprosess kontrolleres kontinuerlig av testorganet, som en forutsetning for at sertifikatet skal fortsette å være gyldig.



DEA 901 brukes sammen med låskassen DL 9197

Egnede dørmiljøer:

- Rømningsdører i bygningers yttervegger hvor sikker låsing i form av hakereile er viktig
- Når det kreves tilbakerømming
- I rømningsdører so inngår i branncellegrense

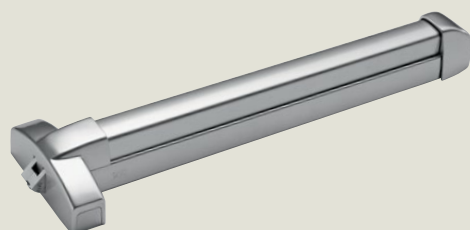
Rømning i henhold til EN 179 skjer enkelt med ett grep, noe som også avspeiles i designen.

Vil du vite mer om vårt store utvalg av godkjente løsninger for rømningsveier?

Ta kontakt med din dormakaba-representant eller les mer på www.dormakaba.no



Exit pad, EN 179



PHB 3000, EN 1125



PHA 2000, EN 1125

Fra bekvemme barrierefrie dør løsninger til sikre rømningsveier og integrert design. Vårt spesialistteam kan alt om prosjektering av dørmiljøer.

Vi hjelper deg å velge de beste lås- og sikkerhetsproduktene til dine dører, enten du er arkitekt, byggkonsulent, låsesmed eller sikkerhetskonsulent. Basert på dine og kundenes behov finner vi fram løsningene dere trenger, og som imøtekommer de adgangsregler og sikkerhetskrav som angis av myndigheter og forsikringsselskaper.



Mechanical Key Systems



Door Hardware



Interior Glass Systems



Entrance Systems



Lodging Systems



Safe Locks



Electronic Access & Data



Service



dormakaba Norge AS

T: 32 20 23 20

firmapost.no@dormakaba.com

www.dormakaba.no

2020.09.14 no Med forbehold for eventuelle feil og/eller endringer

dormakaba 