

**Junior Office vorgerichtet für Drücker mit Rosetten**  
**Montageanleitung Schloss**

Schlossabbildung ist DIN links  
 Bandmontage siehe Rückseite

Sie erhalten das Schloss mit Gehäuse in montiertem Zustand. Bitte beachten Sie bei der Anbringung auf das Glas folgende Arbeitsgänge:

1. Senkschrauben (1) an der Stulpseite herausdrehen.
2. Kappe (2) abnehmen.
3. Nun die sichtbar werdenden zwei Senkschrauben M6x30 (3) mit Sechskantschlüssel sw = 4 herausdrehen und Schlossplatte (4) mit Schloss (5) von der Gegenplatte (6) abnehmen.
4. Den beigefügten Alu-Streifen (7), vor der Montage des Schlosses, auf der Bandseite auf das Glas kleben. Der Streifen verhindert den Blick in das Schloss an der freien Glaskante. Zur Fixierung der richtigen Höhe kann die Gegenplatte dienen. Nach der Montage die Überstände abschneiden.
5. In der umgekehrten Reihenfolge nun Schloss mit Gegenplatte auf das Glas schrauben. Anzugsmomente der Schrauben = 5 Nm
6. Kappe (2) mit Senkschrauben (1) befestigen und Drückerpaar (8) montieren.

**Achtung:**

PZ-Schloss besitzt eine spezielle Klemmnuss, welche sich durch eine besonders stramme Vierkant-Passung auszeichnet - leichter Druckpunkt muss überwunden werden.

**Junior Office prepared for levers with roses**  
**Mounting instructions lock**

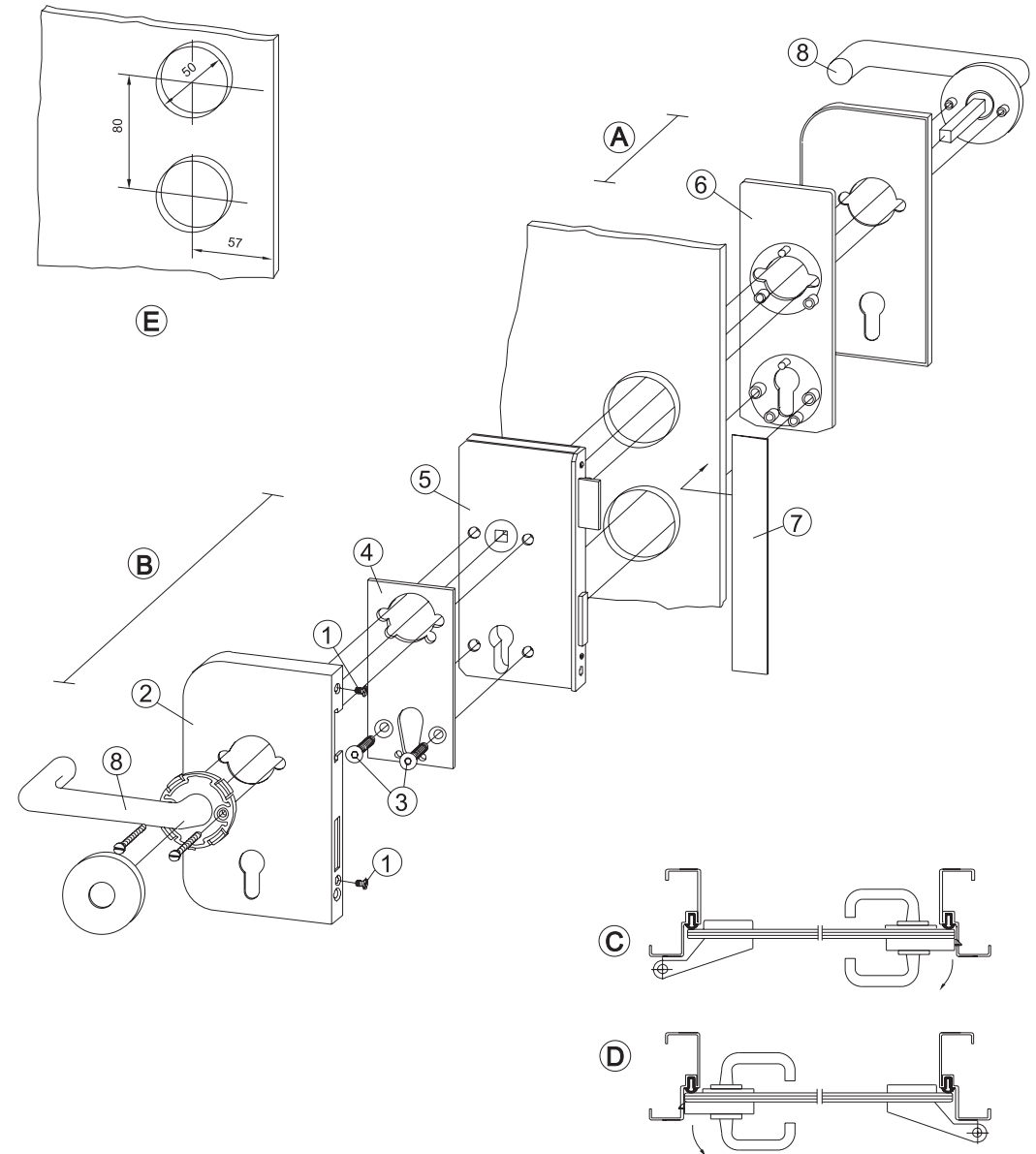
Illustrated lock is a DIN LH  
 Mounting of the hinges see back page

You receive a completely assembled lock. Please consider the following steps when mounting onto glass:

1. Loosen the countersunk screws (1) at the latch side.
2. Remove cap (2).
3. Loosen the now visible two countersunk screws M6x30 (3) with a 4 mm Allan key and remove lock plate (4) with lock (5) from counterplate (6).
4. Before mounting the lock, stick the enclosed aluminium strip (7) at the interior side onto the glass. The strip prevents the sight into the lock at the free glass edge. Use the counterplate for aligning the strip. After having mounted the lock, cut the overhanging strip off.
5. Screw lock with counterplate against the glass in reverse sequence. Tightening torque of screws = 5 Nm
6. Fasten the cap (2) with countersunk screws (1) and mount lever handles (8).

**Attention:**

The profile cylinder lock has a special clamp nut, which has a tight square fit - light pressure point must be overcome.



### Junior Office vorgerichtet für Drücker mit Rosetten Montageanleitung Band

Bitte halten Sie die Klemmflächen für die Bänder auf dem Glas fettfrei

1. Ganzglasflügel in Türrahmen auf 7 mm-Platten stellen (untere Türluft) und seitlich ausrichten.
2. Rahmenteile (1) in Zarge stecken und befestigen. Hülse (2) aufchieben.  
**Hinweis:**  
Beim Aufschraubrahmenteil (1c) dürfen die Befestigungsschrauben nicht überstehen!
3. Bei Kugellager (11) auf richtige Einbaulage achten!
4. Bandteil (3) auf Rahmenteil schieben, Bolzen (4) durchstecken und mit Gewindestift (5) sichern.
5. KS-Schlauchabschnitte (6) in Glasbohrungen stecken. Von der Bandgegenseite her die Klemmplatte (7) mit Senkschrauben M6x24 (8) in Bandteil verschrauben.  
Anzugsmomente der Schrauben = 12 Nm
6. Kappe (9) mit Doppelklebeband (10) auf Klemmplatte (7) aufkleben.

#### Pflege allgemein:

Die Oberflächen der Beschläge sind nicht wartungsfrei und sollten gemäß ihrer Ausführung gereinigt werden.

- Für metallische Oberflächen (Eloxaltöne, Edelstahl) bitte nur geeignete Reiniger ohne Scheuermittelanteil verwenden.
- Für lackierte Oberflächen bitte nur entsprechende lösemittelfreie Reiniger verwenden.
- Messing Oberflächen (ohne Oberflächenschutz) müssen von Zeit zu Zeit mit geeignetem Pflegemittel behandelt werden, um ein Anlaufen zu vermeiden.

### Junior Office prepared for levers with roses Mounting Instructions Hinge

Please make sure that the clamping surface of the glass is grease free for the hinges

1. Place glass door panel into door frame and set 7 mm spacer plates (lower clearance), then align sides.
2. Insert frame portions (1) into frame and secure them. Set cover bush (2).  
**Please notice:**  
Screws must not exceed edge of screw-on frame portion (1c)!
3. Make sure that the ball bearing (11) is fitted in the correct way!
4. Slide hinge (3) onto frame portion, insert bolt (4) and secure it with setscrew (5).
5. Insert the plastic rings (6) into the glass holes. Fasten clamp plate (7) with countersunk screws M6x24 (8) against hinge from the exterior side.  
Tightening torque of screws = 12 Nm
6. Stick cover cap (9) with double sided adhesive tape (10) onto clamp plate (7).

#### General care instructions:

The surface finishes of the fittings are not maintenance-free and should be cleaned according to their material and design.

- For metallic surfaces (anodised finishes, stainless steel) please use appropriate cleaning agents without abrasive additives only.
- For varnished surfaces please use appropriate solvent-free cleaning agents only.
- Brass surfaces (without surface protection) have to be treated with an appropriate maintenance agent on occasion, to avoid tarnishing.

