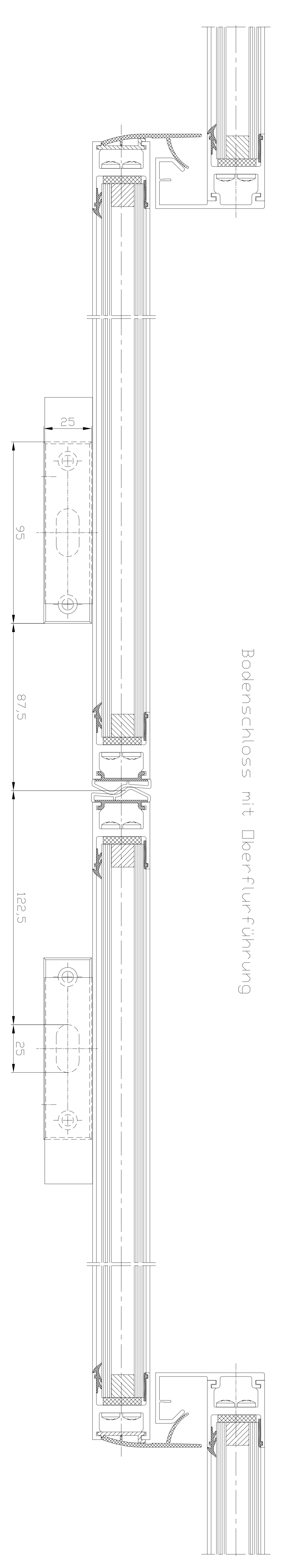
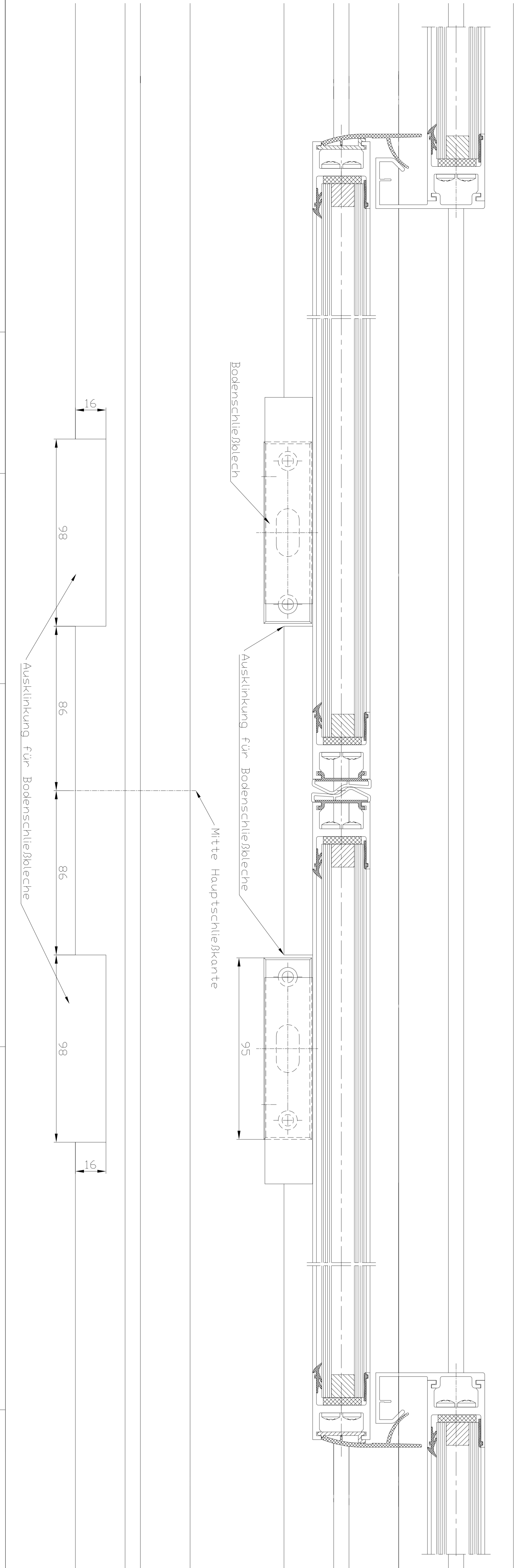


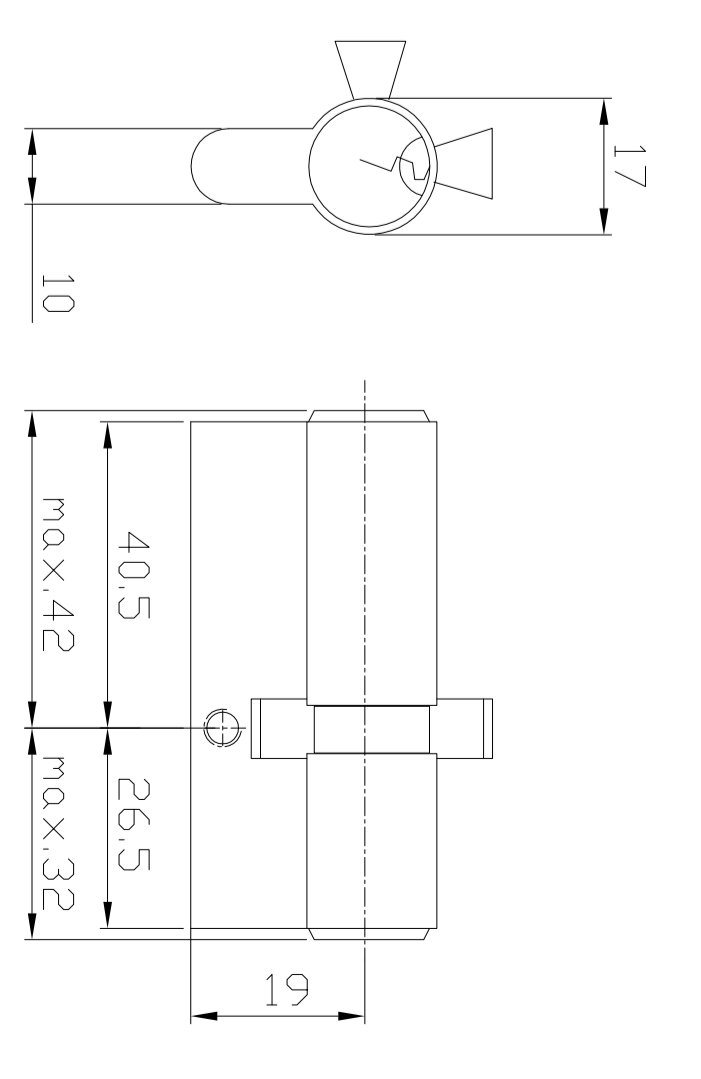
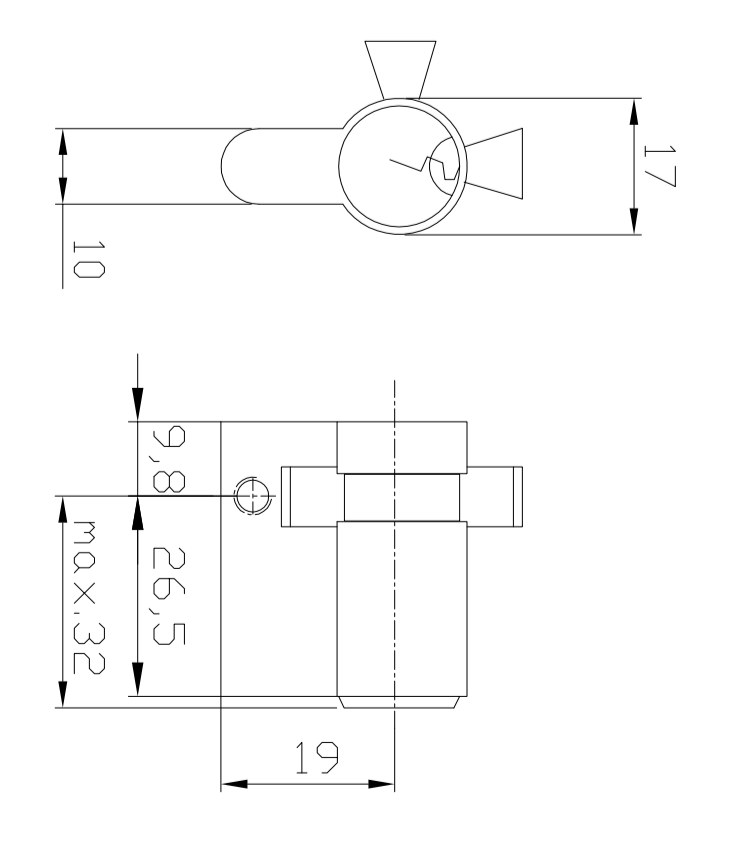
Bodenschloss mit Überflurführung



Bodenschloss mit Unterflurbodenführung



Einsetzbare Profizylinder
Längen über alles



Bodenschloss TST Flex		Bodenschloss	
DIN EN 1254-1		DIN EN 1254-1	
DIN EN 1254-2		DIN EN 1254-2	
DIN EN 1254-3		DIN EN 1254-3	
DIN EN 1254-4		DIN EN 1254-4	
DIN EN 1254-5		DIN EN 1254-5	
DIN EN 1254-6		DIN EN 1254-6	
DIN EN 1254-7		DIN EN 1254-7	
DIN EN 1254-8		DIN EN 1254-8	
DIN EN 1254-9		DIN EN 1254-9	
DIN EN 1254-10		DIN EN 1254-10	
DIN EN 1254-11		DIN EN 1254-11	
DIN EN 1254-12		DIN EN 1254-12	
DIN EN 1254-13		DIN EN 1254-13	
DIN EN 1254-14		DIN EN 1254-14	
DIN EN 1254-15		DIN EN 1254-15	
DIN EN 1254-16		DIN EN 1254-16	
DIN EN 1254-17		DIN EN 1254-17	
DIN EN 1254-18		DIN EN 1254-18	
DIN EN 1254-19		DIN EN 1254-19	
DIN EN 1254-20		DIN EN 1254-20	
DIN EN 1254-21		DIN EN 1254-21	
DIN EN 1254-22		DIN EN 1254-22	
DIN EN 1254-23		DIN EN 1254-23	
DIN EN 1254-24		DIN EN 1254-24	
DIN EN 1254-25		DIN EN 1254-25	
DIN EN 1254-26		DIN EN 1254-26	
DIN EN 1254-27		DIN EN 1254-27	
DIN EN 1254-28		DIN EN 1254-28	
DIN EN 1254-29		DIN EN 1254-29	
DIN EN 1254-30		DIN EN 1254-30	
DIN EN 1254-31		DIN EN 1254-31	
DIN EN 1254-32		DIN EN 1254-32	
DIN EN 1254-33		DIN EN 1254-33	
DIN EN 1254-34		DIN EN 1254-34	
DIN EN 1254-35		DIN EN 1254-35	
DIN EN 1254-36		DIN EN 1254-36	
DIN EN 1254-37		DIN EN 1254-37	
DIN EN 1254-38		DIN EN 1254-38	
DIN EN 1254-39		DIN EN 1254-39	
DIN EN 1254-40		DIN EN 1254-40	
DIN EN 1254-41		DIN EN 1254-41	
DIN EN 1254-42		DIN EN 1254-42	
DIN EN 1254-43		DIN EN 1254-43	
DIN EN 1254-44		DIN EN 1254-44	
DIN EN 1254-45		DIN EN 1254-45	
DIN EN 1254-46		DIN EN 1254-46	
DIN EN 1254-47		DIN EN 1254-47	
DIN EN 1254-48		DIN EN 1254-48	
DIN EN 1254-49		DIN EN 1254-49	
DIN EN 1254-50		DIN EN 1254-50	
DIN EN 1254-51		DIN EN 1254-51	
DIN EN 1254-52		DIN EN 1254-52	
DIN EN 1254-53		DIN EN 1254-53	
DIN EN 1254-54		DIN EN 1254-54	
DIN EN 1254-55		DIN EN 1254-55	
DIN EN 1254-56		DIN EN 1254-56	
DIN EN 1254-57		DIN EN 1254-57	
DIN EN 1254-58		DIN EN 1254-58	
DIN EN 1254-59		DIN EN 1254-59	
DIN EN 1254-60		DIN EN 1254-60	
DIN EN 1254-61		DIN EN 1254-61	
DIN EN 1254-62		DIN EN 1254-62	
DIN EN 1254-63		DIN EN 1254-63	
DIN EN 1254-64		DIN EN 1254-64	
DIN EN 1254-65		DIN EN 1254-65	
DIN EN 1254-66		DIN EN 1254-66	
DIN EN 1254-67		DIN EN 1254-67	
DIN EN 1254-68		DIN EN 1254-68	
DIN EN 1254-69		DIN EN 1254-69	
DIN EN 1254-70		DIN EN 1254-70	
DIN EN 1254-71		DIN EN 1254-71	
DIN EN 1254-72		DIN EN 1254-72	
DIN EN 1254-73		DIN EN 1254-73	
DIN EN 1254-74		DIN EN 1254-74	
DIN EN 1254-75		DIN EN 1254-75	
DIN EN 1254-76		DIN EN 1254-76	
DIN EN 1254-77		DIN EN 1254-77	
DIN EN 1254-78		DIN EN 1254-78	
DIN EN 1254-79		DIN EN 1254-79	
DIN EN 1254-80		DIN EN 1254-80	
DIN EN 1254-81		DIN EN 1254-81	
DIN EN 1254-82		DIN EN 1254-82	
DIN EN 1254-83		DIN EN 1254-83	
DIN EN 1254-84		DIN EN 1254-84	
DIN EN 1254-85		DIN EN 1254-85	
DIN EN 1254-86		DIN EN 1254-86	
DIN EN 1254-87		DIN EN 1254-87	
DIN EN 1254-88		DIN EN 1254-88	
DIN EN 1254-89		DIN EN 1254-89	
DIN EN 1254-90		DIN EN 1254-90	
DIN EN 1254-91		DIN EN 1254-91	
DIN EN 1254-92		DIN EN 1254-92	
DIN EN 1254-93		DIN EN 1254-93	
DIN EN 1254-94		DIN EN 1254-94	
DIN EN 1254-95		DIN EN 1254-95	
DIN EN 1254-96		DIN EN 1254-96	
DIN EN 1254-97		DIN EN 1254-97	
DIN EN 1254-98		DIN EN 1254-98	
DIN EN 1254-99		DIN EN 1254-99	
DIN EN 1254-100		DIN EN 1254-100	

Wahrung der Verantwortlichkeit der Hersteller, Verleger und Händler ist jeweils nicht gesichert, soweit nicht ausdrücklich angegeben. Verantwortungen vorbehalten zu. Schneider'sche Werke für den Fall der Patentverletzung oder Gebrauchsmuster-Einstellung vorbehalten.

Copyright of this document and the giving it to others and use or communication of the contents thereof are forbidden without express authority. Offences are liable to the extent of damages. All rights are reserved in the event of the grant of a patent or the registration of a utility model or design.