

Ett dokumenterat
tryggt val

Nödutrymningsbeslag

godkända enligt EN 179 och
Byggvarubedömda

Nödutrymningsbeslag du kan lita på.

Testade och godkända i enlighet med EN 179.

Alla dörrar är viktiga men det finns faktiskt dörrar som är viktigare än andra. Dörrar som alltid måste kunna öppnas för att rädda liv.

För att säkerställa säker utrymning ur byggnader finns standarder som beskriver bland annat hur beslagen ska vara konstruerade och vilka belastningar de ska klara av utan att äventyra funktionen.

När behövs utrymningsbeslag?

Kraven på nödutgångar kan se olika ut för olika lokaler, bland annat beroende på hur många personer som befinner sig i byggnaden och hur

verksamheten är utformad. Nödutrymningbeslag är vanligt förekommande i alla typer av lokaler, både privata och offentliga såsom skolor, kontor och hotell.

Brandskyddskonsulten hjälper dig med vilken EU-standard som skall följas för att säkra ditt utrymningskrav. Vi hjälper dig med rätt produkt för dina utrymningsbehov.

Certifierad enligt EN 179 – Ett tryggt val

EN179 handlar om att rädda liv. För att uppnå det finns ett behov av standarder som med specifikationer säkerställer att produkterna uppfyller samma prestandakrav oavsett vilket nödutrymningsbeslag du väljer.



CE-märkningen betyder att produkten uppfyller säkerhetskraven som finns angivna i EU:s byggdirektiv. Tillverkaren är skyldig att redogöra för produktens prestanda genom att upprätta en egen prestandadeklaration (DOP, declaration of performance). Vad som ska redovisas i den framgår i en bilaga till EN 179, den så kallade ZA-bilagan. Där redovisas ingående vilka klasser och krav produkten måste uppfylla.



För att intyga att produkten verkligen är CE-märkt och klarar de krav som finns i standarden EN 179 utfärdas ett certifikat om överensstämmelse från ett ackrediterat testinstitut. Certifikatet kallas CPR-certifikat. Produktens prestanda och tillverkningsprocess kontrolleras kontinuerligt av testinstitutet som en förutsättning för att certifikatet fortsatt ska gälla.



DEA Nödutrymningsbeslag är Byggvarubedömda och godkända i nivån "Accepteras".



DEA 901 används tillsammans med låshus DL 9197

Utrymning enligt EN 179 sker enkelt med ett grepp, vilket avspeglas i designen.

Egenskaper:

- För utrymningsdörrar i byggnaders yttre skal där säker låsning i form av hakregel är viktig
- När återinrymning krävs
- För utrymningsdörrar som ingår i brandcellsgräns
- Kan kombineras med passagesystem vid montage av dormakabas motorslutbleck Minidelta eller Minidelta Compact



DEA 903 används tillsammans med låshus DL 9197

Egenskaper:

- För utrymningsdörrar i passager/korridorer där utrymning behöver säkerställas från båda sidor av dörrbladet
- Återinrymning kan ske från båda sidor av dörren
- Kan kombineras med passagesystem vid montage av dormakabas motorslutbleck Minidelta eller Minidelta Compact



DEA 905 används tillsammans med låshus DL 9097

Egenskaper:

- För utrymningsdörrar i byggnaders yttre skal där säker låsning i form av hakegel är viktig
- Kan kombineras med passagesystem vid montage av dormakabas motorslutbleck Minidelta eller Minidelta Compact
- Kan kombineras med dörrautomatik ihop med montage av motorslutbleck, alternativt infälld hakregel
- När återinrymning krävs, efter att utrymningshandtaget använts medges återinrymning vid ren mekanisk installation



DEA 907 används tillsammans med låshus DL 9097

Egenskaper:

- Utrymningsdörrar i passager/korridorer där utrymning behöver säkerställas från båda sidor av dörrbladet
- Kan kombineras med passagesystem vid montage av dormakabas motorslutbleck Minidelta eller Minidelta Compact
- Kan kombineras med dörrautomatik ihop med montage av motorslutbleck, alternativt infälld hakregel



Nödutrymningslåshus



Nödutrymningslåshus DL 9197

- Utrustad med hakregel och tryckesfall
- Tryckesfall av stål medger att låset kan användas i brandcellsgränser
- Vid beslagning med dubbla runda säkerhetscylindrar uppnås låsklass 2 B enligt SSF 3522
- kan erhållas med mikrobrytarfunktioner. För koppling mot väsentlig funktion samt indikation att nödutrymningshandtaget aktiverats.



Nödutrymningslåshus DL 9097

- Utrustad med hakregel
- Vid beslagning med dubbla runda säkerhetscylindrar uppnås låsklass 2 B enligt SSF 3522
- Kan erhållas med mikrobrytarfunktioner. För koppling mot väsentlig funktion samt indikation att nödutrymningshandtaget aktiverats.

**Från bekväma barriärfria
dörrlösningar till säkra
utrymningsvägar, i enhetlig
design. Vårt team av
specialister kan allt om
projektering av dörrmiljöer.**

Vi hjälper dig som arkitekt, byggkonsult, låssmed eller säkerhetskonsult att välja de bästa lås- och säkerhetsprodukterna för dina dörrar. Utifrån dina och dina kunders behov tar vi fram lösningar som ni behöver och som lever upp till de tillgänglighetsregler och säkerhetskrav som myndigheter och försäkringsbolag ställer.



**Mechanical Key
Systems**



Door Hardware



Interior Glass Systems



Entrance Systems



Lodging Systems



Safe Locks



**Electronic
Access & Data**



Service



dormakaba Sverige AB

T: 031-355 20 00

info.se@dormakaba.com

www.dormakaba.se

2021.04.23 sv Med förbehåll för
eventuella fel och/eller ändringar
DEA_BRO_sales-folder_sv_0000281_01

dormakaba 

Vill du veta mer om vårt breda utbud av godkända lösningar för utrymningsvägar?

Kontakta din dormakaba-
representant eller läs mer
på www.dormakaba.se



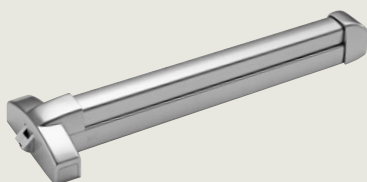
PHA 2500, EN 1125



Exit pad, EN 179

dormakaba Exit Pad är enkel och bekväm att öppna eftersom den är installerad på dörrbladet och regeln hakar fast i ett slutbleck på dörrkarmen.

- Inga synliga infästningar
- Olika låsningsalternativ
- Snabb och enkel montering
- Även för dörrar i helglas- och ramkonstruktioner
- För horisontella och vertikala låsenheter



PHB 3000, EN 1125

Tillförlitligt skydd, även när det är som mest kritiskt. PHB 3000-systemet med tryckstång är testat och certifierat enligt EN 1125. Det modulära systemet möjliggör ett brett spektrum av tillämpningar för enkel- och dubbelbladdörrar.

- För horisontella och vertikala paniklåsningsmekanismer
- Enkel montering
- Lätta att anpassa till olika dörrbredder och höjder
- Universell användning av externa PHT-beslag



PHM

PHM, motoriserad öppning av dormakaba panikreglar och Exit pad, som gör det möjligt att använda dessa i kombination med dörrautomatik och passersystem.

- Enkel montering
- Kan kombineras med dörrautomatik
- Kan kombineras med passersystem
- Fungerar med en-, två- och trepunktslåsnings
- Passar till dormakabas paniksortiment PHA och PHB
- Passar till dormakaba nöd-utrymningsplatta Exit pad
- Montering av PHM påverkar inte Exit pad / PHA / PHBs certifiering