

Türen öffnen durch Berühren

TouchGo™ by dormakaba



TouchGo – Mehr Komfort an der Tür

Das elektronische Schließsystem mit der TouchGo-Funktion befreit Sie von der Schlüsselsuche und vereinfacht so den Zugang zu Räumen erheblich. Ein bloßes Berühren des Türdrückers genügt und das Schloss erkennt, ob Sie berechtigt sind, einzutreten.

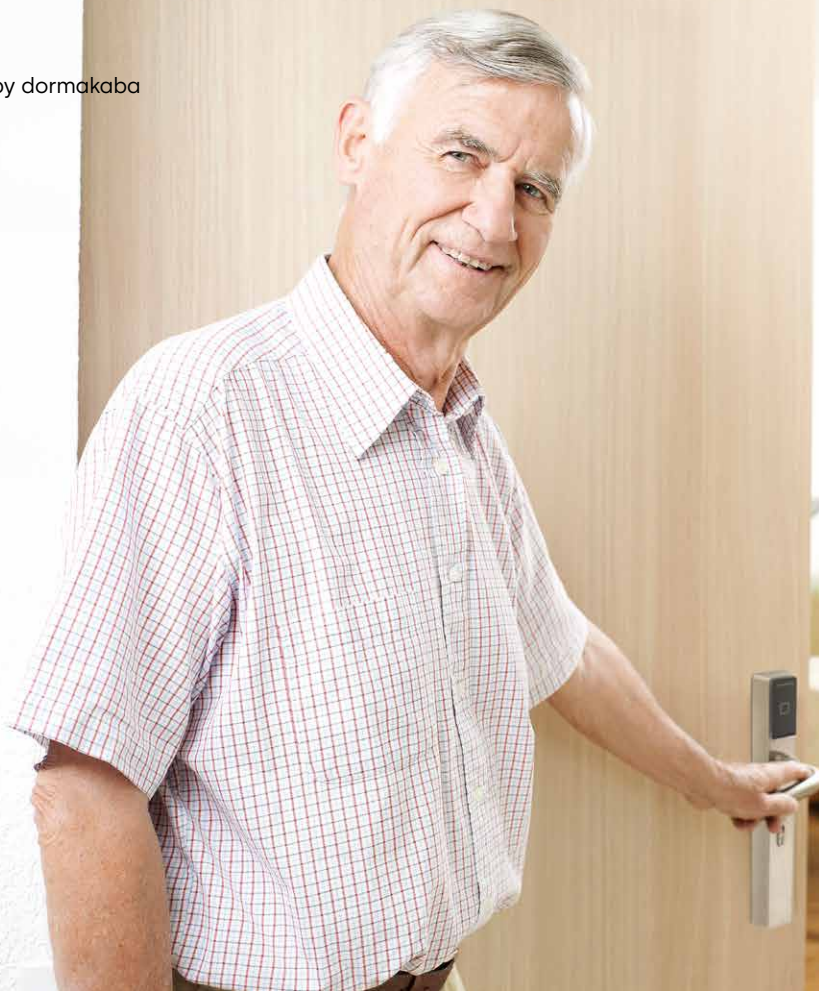


Was ist TouchGo?

TouchGo basiert auf der RCID-Technologie (Resistive Capacitive Identification), die die natürliche Elektrostatik des Körpers nutzt, um Zutrittsrechte zu übertragen.

Diese fortschrittliche Technologie gewährleistet ein Höchstmaß an Sicherheit und Zuverlässigkeit.





TouchGo für Pflegeheime

Mehr Wohlbefinden für Bewohnende und Personal

In Pflege- und Altersheimen spielt der Zugang zu den richtigen Zimmern eine entscheidende Rolle. TouchGo sorgt für Privatsphäre und Sicherheit, indem es unbefugten Personen den Zutritt verwehrt. Bewohnerinnen und Bewohner können ihre Zimmer betreten, ohne sich Codes merken oder Schlüssel suchen zu müssen. Die Tür erkennt mittels einer simplen Berührung des Türdrückers, ob die Person berechtigt ist einzutreten. So gewährleistet TouchGo ein Höchstmaß an Komfort und Sicherheit.

Ihre Hand ist Ihr Schlüssel

Die Bedienung von TouchGo ist denkbar einfach. Ein Druck auf den Türdrücker genügt, um die Tür zu öffnen. Von innen bleibt die Tür offen, von außen wird sie automatisch wieder verschlossen, sobald die Bewohnerin oder der Bewohner den Raum betreten hat. Der Transponder kann bequem in der Tasche, am Rollstuhl, am Arm oder um den Hals getragen werden, sodass die Nutzenden den Schlüssel nicht mehr hervorsuchen müssen.

Mehr Privatsphäre für Bewohnende

Die Bewohnenden eines Heims sollten sich wie zuhause fühlen und sich keine weiteren Sorgen um Ihre Privatsphäre machen müssen. TouchGo bietet Ihnen mehr Sicherheit und Gewissheit.

Weniger Konflikte, weniger Aufwand für Personal

Die Pflege von älteren und dementen Personen ist arbeits- und zeitintensiv, daher ist es wichtig, Lösungen zu finden, die den Alltag erleichtern und den Stress minimieren. TouchGo kann das Personal im Alltag unterstützen, indem Konfliktsituationen reduziert und damit Arbeitsaufwände verringert werden.

Zusätzlich zu den Zimmern für die Heimbewohner können mit TouchGo auch weitere Räume wie Stationszimmer, Küche, Büro- oder Behandlungsräume gesichert werden. Als Zutrittsmedium stehen Schlüsselanhänger, Kartenhalter oder Armband zur Wahl, um den verschiedenen Bedürfnissen gerecht zu werden.

„Es ist schön, wenn man sieht und spürt, dass sich die Bewohnenden in ihrem Zuhause wohl fühlen.“

Ruana Lehmann, Fachfrau Gesundheit



TouchGo für den Office-Bereich

Sie kennen das: Die Suche nach dem Schlüssel

Es ist die typische Situation im Geschäftsalltag: Sie haben nur noch wenige Minuten bis zur wichtigen Teamsitzung. Schnell packen Sie Ihr Smartphone auf den Laptop, eilen die Treppe hinunter und ab ins Nebengebäude. Doch der Badge steckt natürlich in der Innentasche Ihrer Jacke, und es ist schnell klar, dass das fragile Aktenkonstrukt in Ihren Armen bei der ersten falschen Bewegung auseinanderfallen wird.

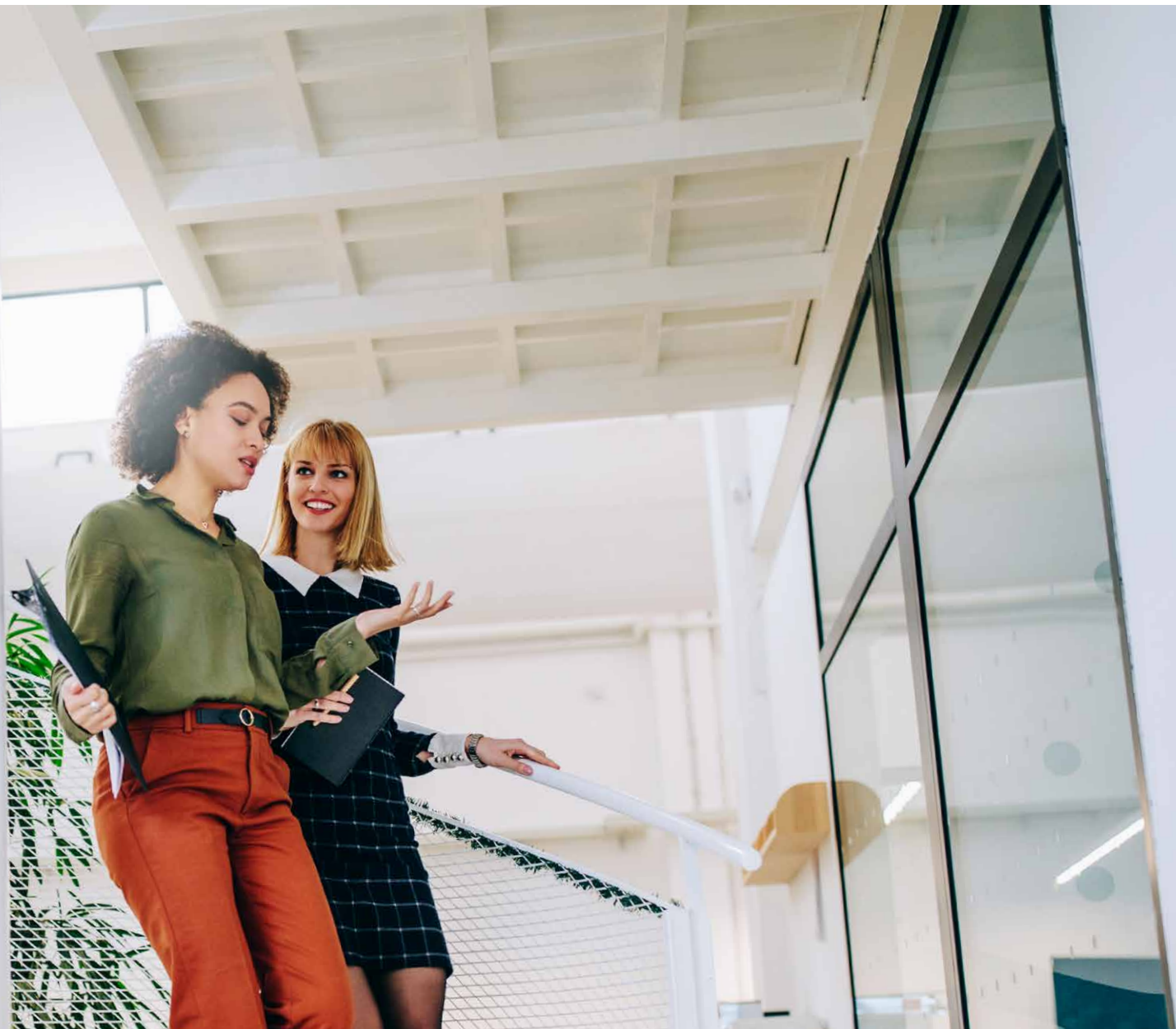
Was würden Sie in solchen Fällen dafür geben, eine freie Hand zu haben, um die Tür zu öffnen? Wir lösen das für Sie.

Nahtlose Integration, voller Komfort

TouchGo bietet eben nicht nur Vorteile für Bewohnende und Pflegepersonal, sondern auch für Geschäftsumgebungen.

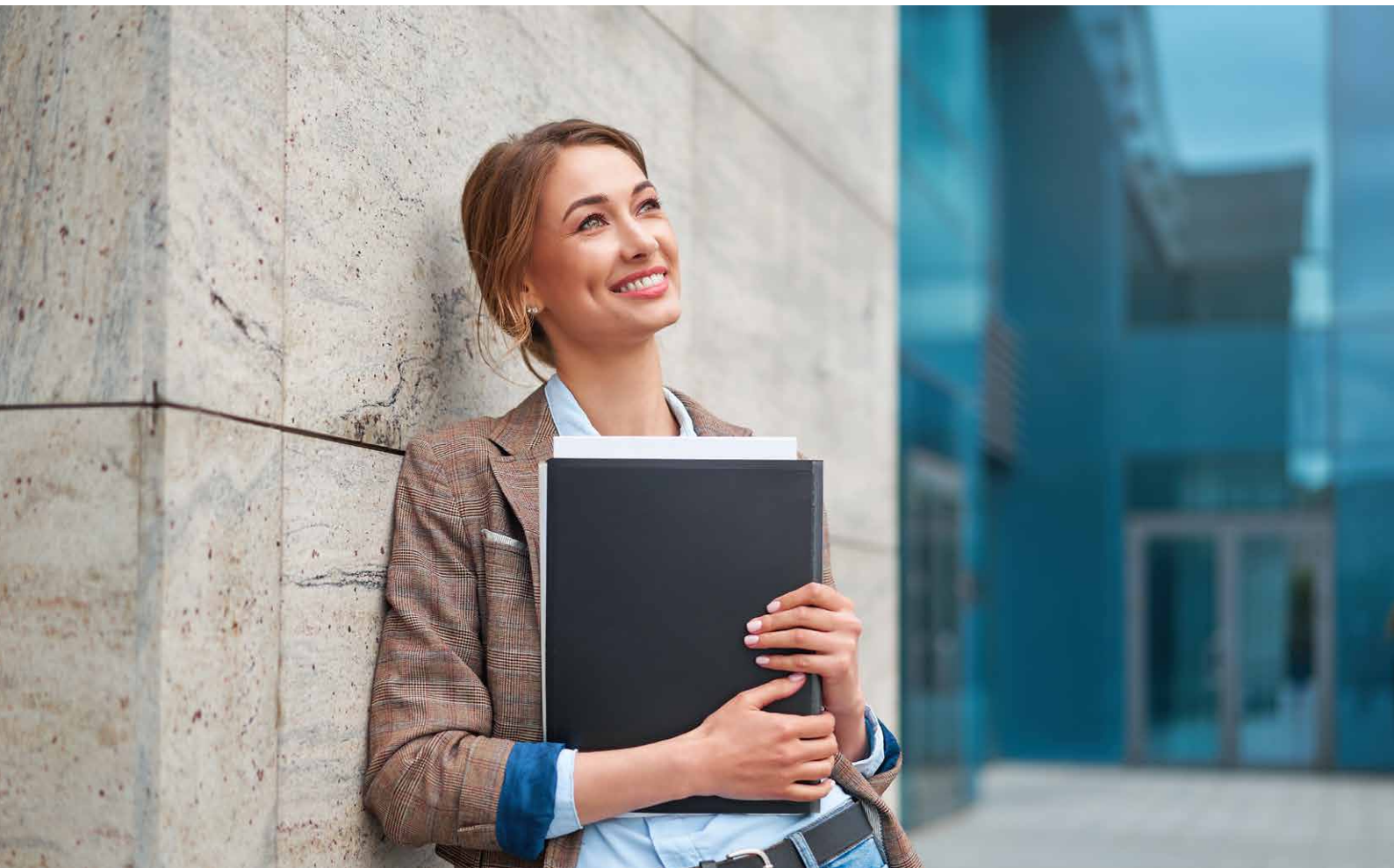
TouchGo ermöglicht den schnellen Zugang zu verschiedenen Räumen. Sie haben freie Hände und müssen Ihre Schlüssel oder Badges nicht mehr suchen. Dennoch bewahren Sie sich den gewohnt hohen Sicherheitsstandard, denn mit TouchGo schützen Sie auch Aussentüren oder Räumlichkeiten mit sensiblen Daten.

TouchGo ist wie gemacht für alle, die neben Sicherheit auch Wert auf Komfort legen.



Die Vorteile von TouchGo

- Freie Hände – Ihre Hand ist der Schlüssel
- Sicherheit und Privatsphäre – Zutritt nur für Berechtigte
- Clever – von innen ist die Tür jederzeit offen, von außen bleibt sie für Unberechtigte geschlossen
- Einfache Handhabung – Türdrücker normal betätigen und die Tür lässt sich öffnen
- 24/7 – der Betrieb der Anlage wird rund um die Uhr ermöglicht
- Mehr Zeit – klare Regelung reduziert Stress und Aufwände
- Gut organisiert – Sie behalten den Überblick über alle Zutritte
- Praktisch – Transponder können bei Verlust einfach aus- und neu einprogrammiert werden, so werden Sicherheitslücken und das kostenintensive Ersetzen ganzer Schließanlagen vermieden
- Ganzheitlich gedacht – die Kombinierbarkeit von TouchGo mit unseren Produkten sorgt für zusätzlichen Investitionsschutz und die stufenweise Anpassung der Anlage je nach Umgebung und Bedarf



Das TouchGo-Sortiment

Die Grundausstattung von TouchGo umfasst den c-lever pro Beschlag mit integrierten TouchGo Eigenschaften. Dieser ist in verschiedenen Versionen erhältlich und ermöglicht eine einfache und effiziente Zutrittskontrolle.

Durch das flexible Ein- und Ausprogrammieren ist die Schließanlage jederzeit auf dem neuesten Stand. und ermöglicht eine nahtlose Integration in die bestehende Sicherheitsinfrastruktur.

Die Komfort-Funktion TouchGo ist nahtlos in die dormakaba Systemwelt integrierbar, ob als Standalone- oder Online-Lösung.

Die RCID und RFID-Technologien ermöglichen wahlweise eine manuelle oder eine softwaregestützte Programmierung. Zudem ist TouchGo E310 einerseits mit jedem anderen RFID-basierten Zutrittssystem kombinierbar, andererseits mit unseren dormakaba-eigenen Zutrittslösungen nahtlos integrierbar wie:

- evolo Manager (KEM)
- exos
- MATRIX

c-lever pro mit TouchGo

Elektronischer Türbeschlag E310 mit TouchGo- und RFID-Funktion

- Bis zu 1000 Nutzende programmierbar
- RCID- und RFID-Erkennung
- Wählbar in schwarz oder weiß
- Nahtlose Integration in die dormakaba Standalone- oder Online-Umgebung



TouchGo Schlüsselanhänger

- Kombination von RCID TouchGo- und RFID-Technologie
- Wählbar in schwarz oder weiß



TouchGo Kartenhalter und Armband

- Komfortabler Zutritt mit Karte oder Armband
- Kombiniert Ihren RFID-Ausweis mit der RCID TouchGo Funktionalität



RCID – Resistive Capacitive Identification

Der Transponder muss nur körpernah mitgeführt werden (TouchGo), z.B. als Schlüsselanhänger. Die Identifikation (Türfreigabe) erfolgt über den „Berührungskontakt“ mit dem Türgriff.

RFID – Radio-Frequency Identification

Der Transponder muss zur Identifikation (Türfreigabe) an die Türkomponente gehalten werden.

Unser Nachhaltigkeitsengagement

Wir setzen uns entlang unserer gesamten Wertschöpfungskette für eine nachhaltige Entwicklung ein und behalten dabei unsere ökonomische, ökologische und soziale Verantwortung gegenüber nachfolgenden Generationen stets im Blick. Nachhaltigkeit auf Produktebene ist ein wichtiger und zukunftsorientierter Ansatz im Bauwesen. Um quantifizierte Daten über Umweltauswirkungen eines Produktes entlang dessen gesamten Lebenszyklus zu geben, stellt dormakaba Umwelt-Produktdeklarationen (Environmental Product Declaration, EPD), basierend auf ganzheitlichen Ökobilanzen, bereit.

www.dormakaba.com/sustainability



Unser Angebot

Automatische Zugangslösungen

Automatiktüren und -antriebe
Sicherheits- und Zugangslösungen



Elektronische Zugangslösungen

Elektronische Zutritts- und
Zeiterfassungssysteme
Flucht- und Rettungswegsysteme
Hotelzutrittsysteme



Mechanische Zugangslösungen

Türschließer
Türtechnik
Mechanische Schließsysteme



Services

Beratung und Planung
Montage und Inbetriebnahme
Wartung and Reparatur



6/2024
Technische Änderungen vorbehalten.
© dormakaba.

dormakaba
Austria GmbH
Ulrich-Bremi-Strasse 2
AT-3130 Herzogenburg
T +43 2782 808-0
office.at@dormakaba.com
m dormakaba.at



dormakaba.com