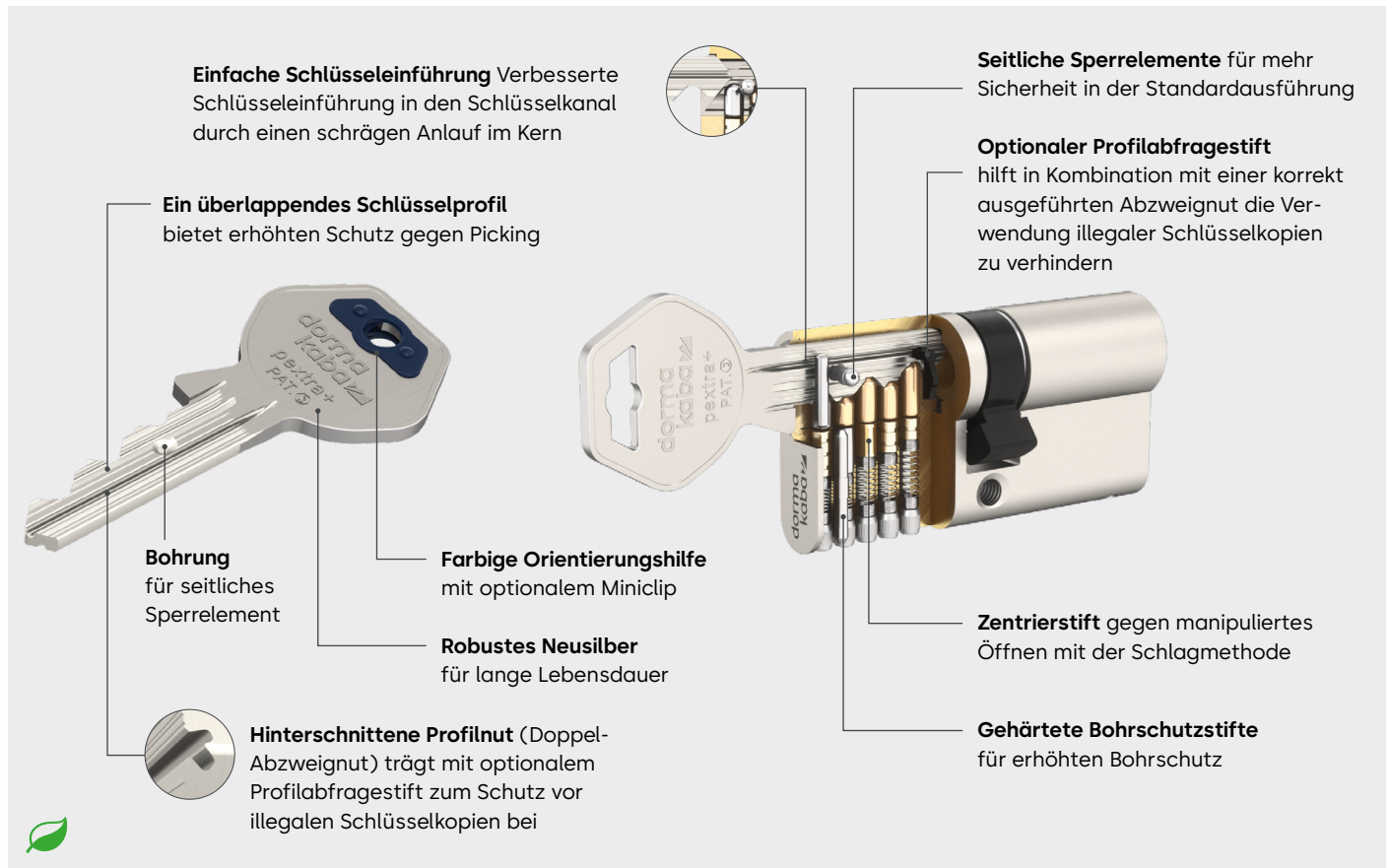


# dormakaba pextra+ Zackenschlüsselsystem



Das bewährte dormakaba Zackenschlüsselsystem pextra+ bietet mehrfachen Schutz für Serienzylinder und Schließanlagen, an die erhöhte Sicherheitsansprüche gestellt werden. Aufgrund seiner Variabilität eignet es sich zur Absicherung und Zutrittsorganisation aller Gebäude – vom Einfamilienhaus über Wohnanlagen und öffentliche Gebäude bis hin zu Industrieobjekten.

## Sicher

- Hoher Sicherheitsstandard durch Normen und Zertifikate wie z. B. EN 1303, DIN 18252 und VdS
- Abtastschutz durch überlappendes Schlüsselprofil und hinter-schnittene Profilnut (Abzweignut)
- Erhöhter Bohrschutz durch zusätzliche Sicherheitselemente aus gehärtetem Stahl im Schließzylinder

## Flexibel

- Flexibel einsetzbar für Serienschließungen und einfache bis hoch komplexe Schließanlagentypen
- Optionale Sicherheitselemente für noch höheren Schutz
- Sonderfunktionen für mehr Zutrittsoptionen, Sicherheit und Komfort
- Mit elektronischen Systemen kombinierbar

## Langlebig

- Langfristig geschützt durch das europäische Patent EP2686510\* – gültig bis 2032
- Um unsere Systeme wiederzuerkennen, sind diese zusätzlich mit einem Logo gekennzeichnet, das als Bildmarke geschützt ist. Die Bildmarke symbolisiert – dies ist ein original von dormakaba produzierter Schlüssel.

# Sicherheit und vielfältige Möglichkeiten

## Normen und Zertifikate

- EN1303/DIN18252 Verschlussicherheitsklasse 5 für Zylinder mit fünf Stiften und Klasse 6 für Zylinder mit fünf Stiften und optionalem Profilabfragestift sowie für Zylinder mit sechs und sieben Stiften
- EN1303/DIN18252 Angriffswiderstandsklasse D mit entsprechenden Türbeschlägen, mit Stahlplattenverstärkung im Gehäuse oder mit Sollbruchstelle (SBS)
- VdSA und VdSAZ mit fünf Stiften, VdSB und VdSBZ mit sechs Stiften
- Brandschutz serienmäßig feuerbeständig (T90) nach EN1634

## Schlüssel mit verschiedenen Formen und Funktionen



**Standardschlüssel** mit eckiger Reide und seitlichem Sperrelement sowie optionalem Miniclip



**TrendKey** mit Farbclip für ergonomisches Öffnen

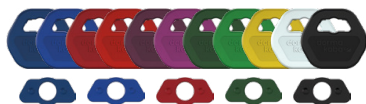


**Metallreidenschlüssel** für leichtere Betätigung bei Mehrfachverriegelungen oder tiefen Rosetten



**Schlüssel mit RFID-Transponderclip** zur Integration in elektronische Systeme zur Zutrittskontrolle

## Farben als optische Orientierungshilfe



Für den **Standardschlüssel** gibt es elf Farben für große Clips und fünf Farben für Miniclips.



Der **TrendKey** ist verfügbar in den Farben Dunkelblau, Hellblau, Rot, Grün, Gelb und Schwarz.



Der **Metallreidenschlüssel** wird standardmäßig ohne farbigen PIN ausgeliefert. Rote, grüne und schwarze PINs als Orientierungshilfe sind zusätzlich erhältlich.



Bei den **RFID-Transponderclips** erleichtern sechs farbige Ring-Elemente die Orientierung.

## Freie Wahl bei den Schließzylindern

Das Zylinderprogramm bietet eine große Auswahl an Bauformen. Außerdem können z. B. auch Möbelzylinder, Schlüsselschalter oder Aufzugssteuerungen integriert werden. Für das passende Design haben Sie die Wahl zwischen verschiedenen Zylinderoberflächen.

## Mehrwert auf Wunsch:

### Sonderfunktionen

Bei ganz speziellen Anforderungen an die komplette Anlage oder an einzelne Türen können Sie aus einem umfassenden Programm an Sonderfunktionen und Sonderausführungen wählen. Details hierzu erhalten Sie in der Broschüre „Sonderfunktionen für Zackenschlüsselsysteme“.

### Sonderfunktionen in Kürze:

- **Schlüssel innen stecken gelassen? Kein Problem!**  
Beidseitig schließbarer Zylinder (BSZ)
- **Angriff von außen? Starker Widerstand von innen.**  
Lamellenausführung (LAM)
- **Schlüsselwechsel notwendig? Kein Grund, den Zylinder zu tauschen.**  
Selbstumstellbarer Zylinder (SUZ)
- **Zutritt für das Personal? Ja, solange nicht zugeschlossen ist.**  
Zylinder mit Personalsperre (PS)

### Unser Engagement für die Nachhaltigkeit

dormakaba setzt sich entlang der gesamten Wertschöpfungskette für eine nachhaltige Entwicklung ein. Um quantifizierte Daten über die Umweltauswirkungen eines Produktes und seines ökologischen Fussabdruckes zu geben, stellt dormakaba Umwelt-Produktdeklarationen (Environmental Product Declarations, EPDs) bereit. Die EPD sowie mehr zu unserem Nachhaltigkeitsengagement finden Sie hier oder über den QR-Code.



### Umwelt-Produktdeklaration: EPD

- Deklarationsnummer: EPD-DOR-20210194-CBC1-EN
- nach ISO 14025 und EN 15804+A2
- Herausgeber und Programhalter: Institut Bauen und Umwelt e.V.

## Haben Sie Fragen? Wir beraten Sie gerne und freuen uns auf Sie.

dormakaba Deutschland GmbH | DORMA Platz 1 | DE-58256 Ennepetal | [www.dormakaba.de](http://www.dormakaba.de)  
dormakaba Luxembourg SA | Duchscherstrooss 50 | LU-6868 Wecker | [www.dormakaba.lu](http://www.dormakaba.lu)  
dormakaba Austria GmbH | Ulrich-Bremi-Strasse 2 | AT-3130 Herzogenburg | [www.dormakaba.at](http://www.dormakaba.at)

Technische Änderungen vorbehalten.  
WN 05528051532, 08/23