

# DORMA Beyond



30.100/30.101

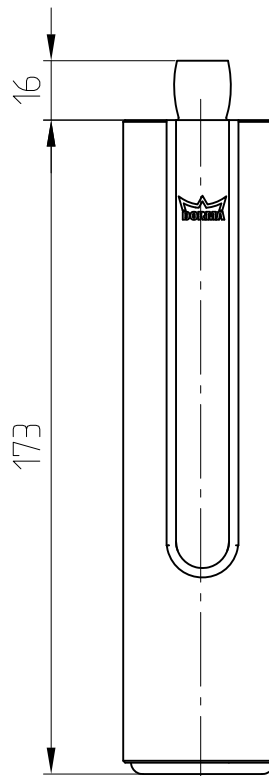
Pivot du haut avec axe  $\phi 15$  mm

(avec pivot du bas)

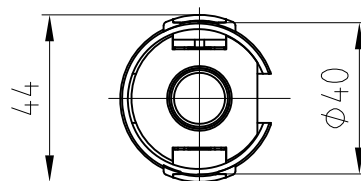
Réf. 30.100 pour verre trempé 10 mm

Réf. 30.101 pour verre trempé 12 mm

avec cage à roulement réf. 01.130



Vis de fixation et  
cheville hors fourniture  
DORMA, par exemple vis  
DIN 7997 5x ... zinguée  
adaptée au support  
et au type de cheville



Cage à roulement  
Réf. 01.130

