

Combi-Deposit 81033

1 Instructions importantes



- Le mécanisme de fermeture est souple. Le recours à la violence, en particulier, lors de l'introduction de la clé dans la serrure, est à éviter.
- L'ouverture de la serrure à l'aide de clés défectueuses peut causer des détériorations de la serrure.
- La serrure ne doit pas être graissée.
- La serrure ne peut être montée que par un personnel qualifié et elle ne peut être ouverte que par le fabricant. En cas d'ouverture non autorisée, tout droit de garantie s'éteint.
- En cas de besoin de clés supplémentaires, ne se servir que de la clé originale de marque Kaba Mauer, sinon vous ne pourrez faire valoir aucun droit de garantie.
- Le panneau illustré sur les photos n'est pas livré dans le colis.

2 Actionnement/Réglage de la combinaison :

La combinaison de la serrure est réglée par défaut sur A – A – A.

- Réglez la combinaison sur la position A – A – A (Illustration 1).



Illustration 1

- Introduisez la clé et tournez-la dans le sens des aiguilles d'une montre jusqu'à la butée (environ 100°, Illustration 2).

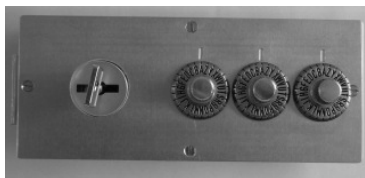
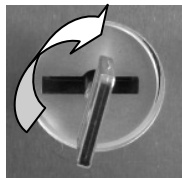


Illustration 2



- De l'autre côté de la serrure, se trouve une petite tige (Illustration 3). Poussez cette tige jusqu'à la butée et tenez-la dans cette position (Illustration 4).

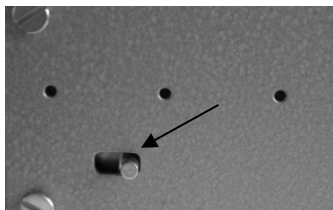


Illustration 3

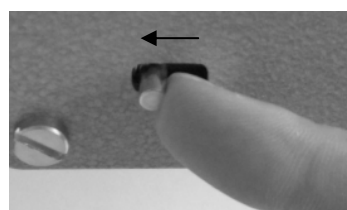


Illustration 4

- Réglez maintenant la nouvelle combinaison et lâchez la tige.
- Fermez maintenant, en tournant la clé dans le sens inverse des aiguilles d'une montre (0°, Illustration 5).

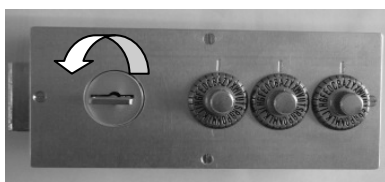


Illustration 5

- Mélangez l'ordre de la combinaison et retirez la clé, le fermoir est fermé.

3 Ouverture de la serrure :

- Entrez la bonne combinaison.
- Introduisez la clé et tournez-le dans le sens des aiguilles d'une montre, jusqu'à la butée (environ 100°, Illustration 6).
- Mélangez l'ordre de la combinaison.
- Continuez à tourner la clé dans le sens des aiguilles d'une montre (environ 130°, Illustration 7).

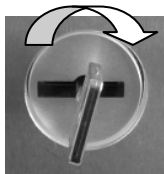


Illustration 6

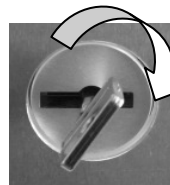


Illustration 7

- La serrure est ouverte (Illustration 8).



Illustration 8

4 Fermeture de la serrure :

- Pour fermer, retournez la clé dans le sens inverse des aiguilles d'une montre, jusqu'à la butée (0°, Illustration 9).

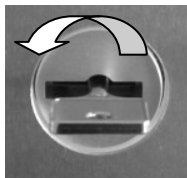


Illustration 9

- La serrure est fermée.

5 Combinaison inconnue ou oubliée :

- Dans le cas où vous ne connaîtrez pas la combinaison ou dans le cas où vous l'auriez oubliée, celle-ci peut être identifiée à l'envers de la serrure. Ici, se trouve à chaque fois un trou correspondant à chaque bouton de combinaison (Illustration 10).
- La combinaison installée s'affiche à travers ces trous.

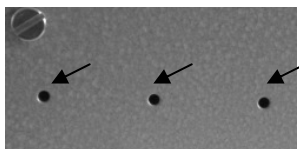


Illustration 10

- Tournez les boutons de combinaison jusqu'à ce que les trous soient perceptibles (Illustration 11).

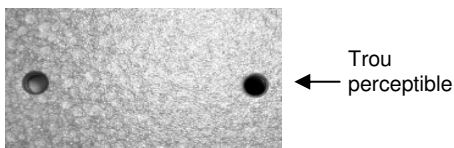


Illustration 11