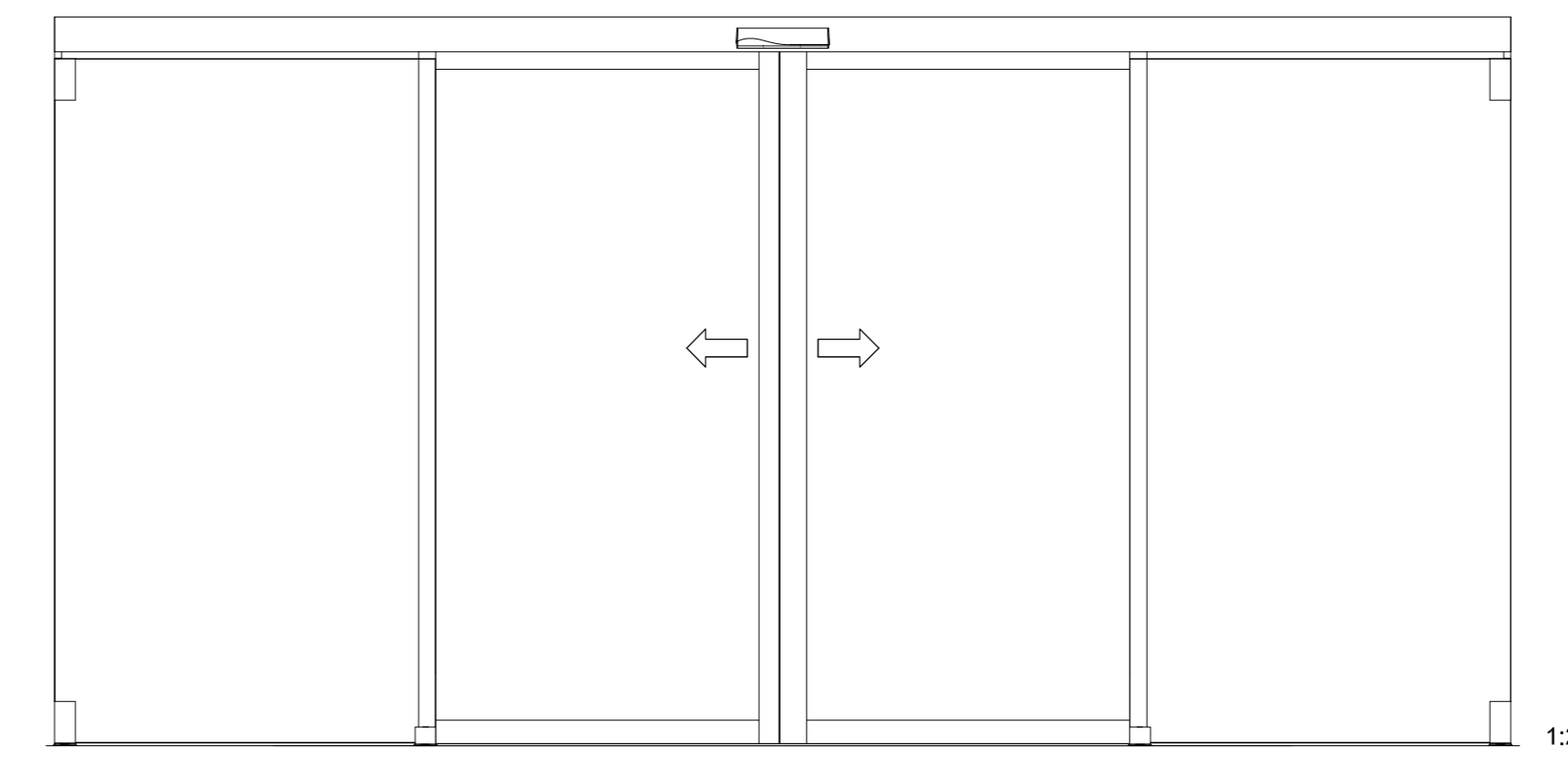
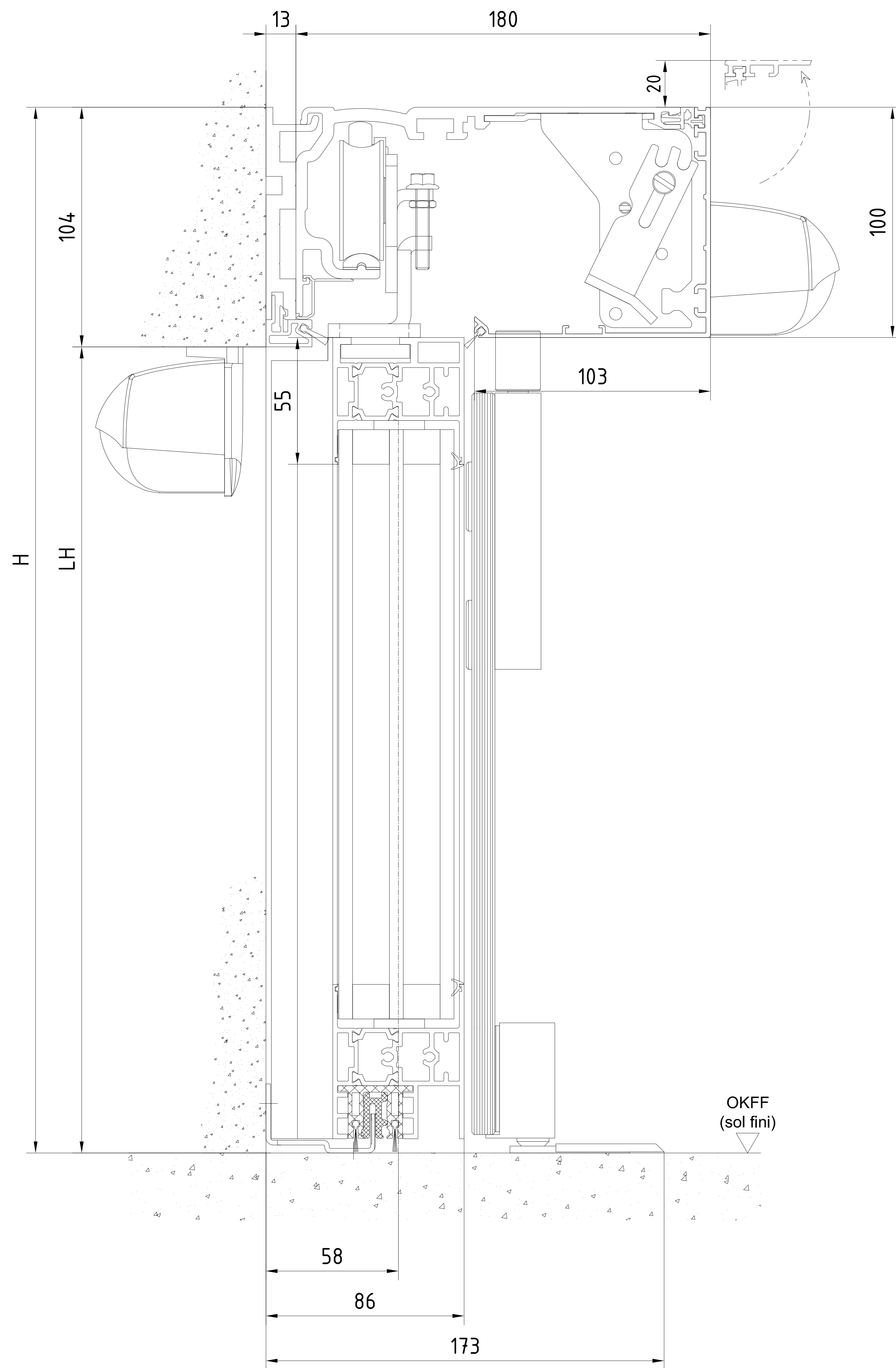


|      |  |  |  |
|------|--|--|--|
| OKFF | Oberkante Fertigfußboden / Sol fini  | Pro Green<br>ES 250 PRO / ES 400 PRO   | Gewicht / Poids  |
| LW   | Durchgangswerte / largeur vide de passage  | 1-flügelig / 1-vantail   | 1-flügelig / 1-vantail                                     |
| LH   | Durchgangshöhe / hauteur vide de passage   | LW 800-1100  | ES 250 PRO 1 x 125 kg<br>ES 400 PRO 1 x 250 kg             |
| H    | Anlagenhöhe / hauteur de l'installation  | B min. = 2 x LW + 227<br>(ohne Seitenteil / mit Pfostenbreite 115mm)<br>(sans partie fixe / avec largeur poteau 115mm) |  |
|      | Hinweise / Remarque  |  |  |
| X    | Laut EN 16005 / DIN 18650 Bau- und Prüfgrundsetzen fuer autom. Tueren darf dieses Mass nur 4 - 8 mm betragen.<br>Selon DIN 16005 / 18650 et prescription pour portes automatiques, cette mesure doit se situer entre 4 et 8 mm | 2-flügelig / 2-vantaux<br>LW 1000 - 1900   | 2-flügelig / 2-vantaux                                     |
|      |  | B min. = 2 x LW + 207<br>(ohne Seitenteil / ohne Pfostenbreite)<br>(sans partie fixe / sans largeur poteau)            | Standard<br>ES 250 PRO 2 x 125 kg<br>ES 400 PRO 2 x 200 kg |

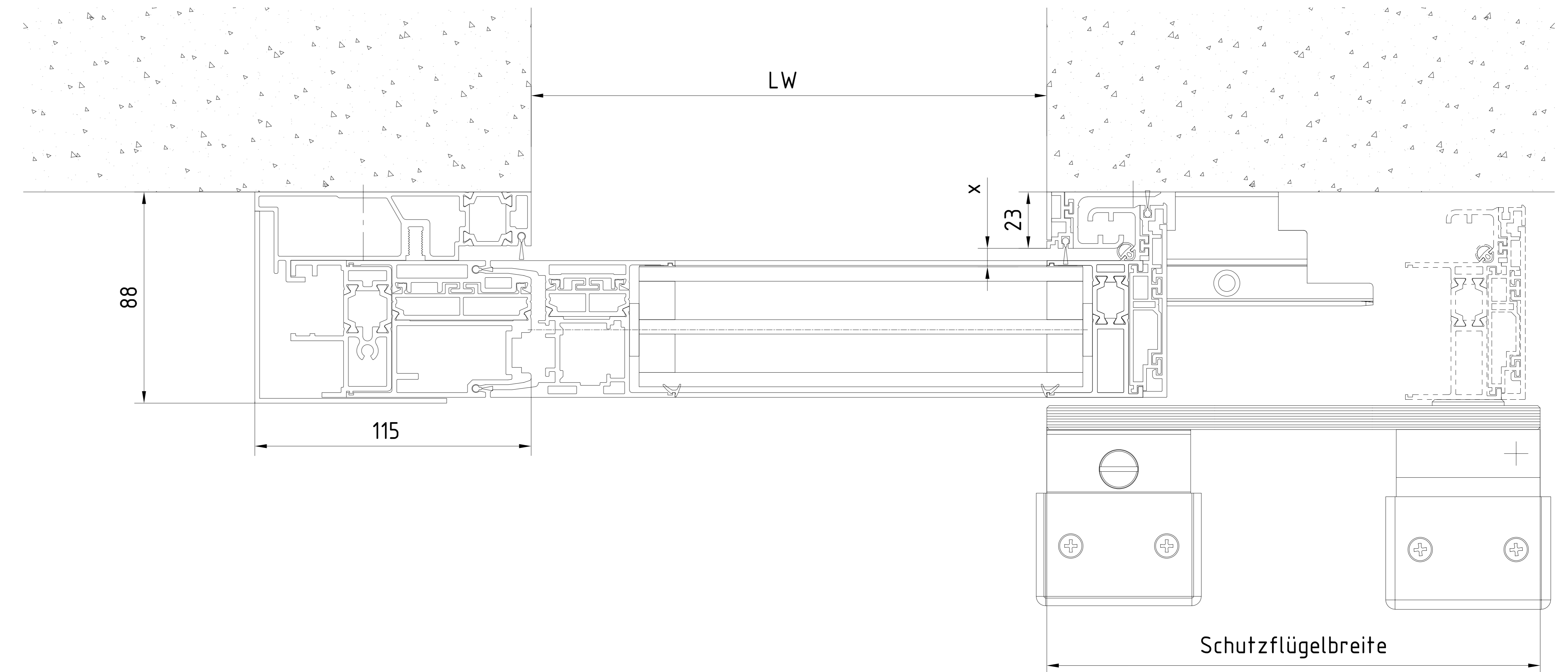
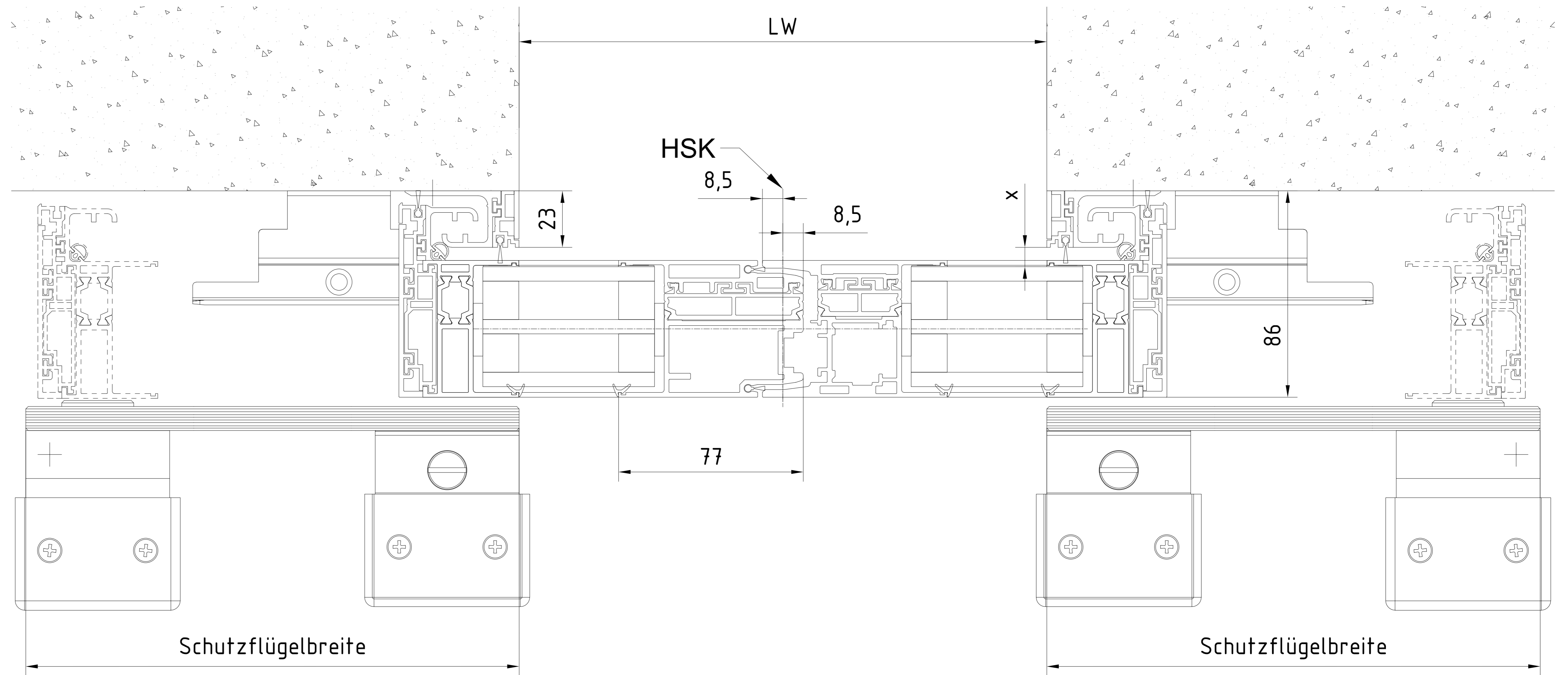
Achtung !  
Ausrüstung der Tueranlage mit Sicherheitseinrichtungen nach jeweiliger Risikobewertung gemaeß DIN 18650 Teil 1 + 2 .  
Attention !  
les équipements de sécurité de la porte automatique doivent correspondre à l'analyse de risques selon la norme DIN 18650

|   |  |              |         |                    |                                      |
|---|--|--------------|---------|--------------------|--------------------------------------|
| 3 |  | Datum/Date   | Name    | Werkstoff/Material | © dormakaba GmbH+Co.KG (DE) Erzeuger |
| 2 |  | Revisi/Reviz | 04.2024 | Werkz              |                                      |
| 1 |  | Reviz/Reviz  |         |                    | Format: A0                           |
|   |  | Reviz/Reviz  |         |                    | Erstzug/Replaces:                    |
|   |  | Reviz/Reviz  |         |                    | Zugabe/Replaces:                     |
|   |  | Reviz/Reviz  |         |                    | Var.: 00                             |
|   |  | Reviz/Reviz  |         |                    | 1                                    |
|   |  | Reviz/Reviz  |         |                    | 257603-00-6-60                       |
|   |  | Reviz/Reviz  |         |                    | Var.: 00                             |

Wichtige Hinweise zur Montage dieser Vorrichtung:  
 Lesen Sie die Bedienungsanleitung und die Montageanleitung  
 des Produktes sorgfältig durch, bevor Sie mit der Montage beginnen.  
 Die Montage muss durch geschultes Personal durchgeführt werden.



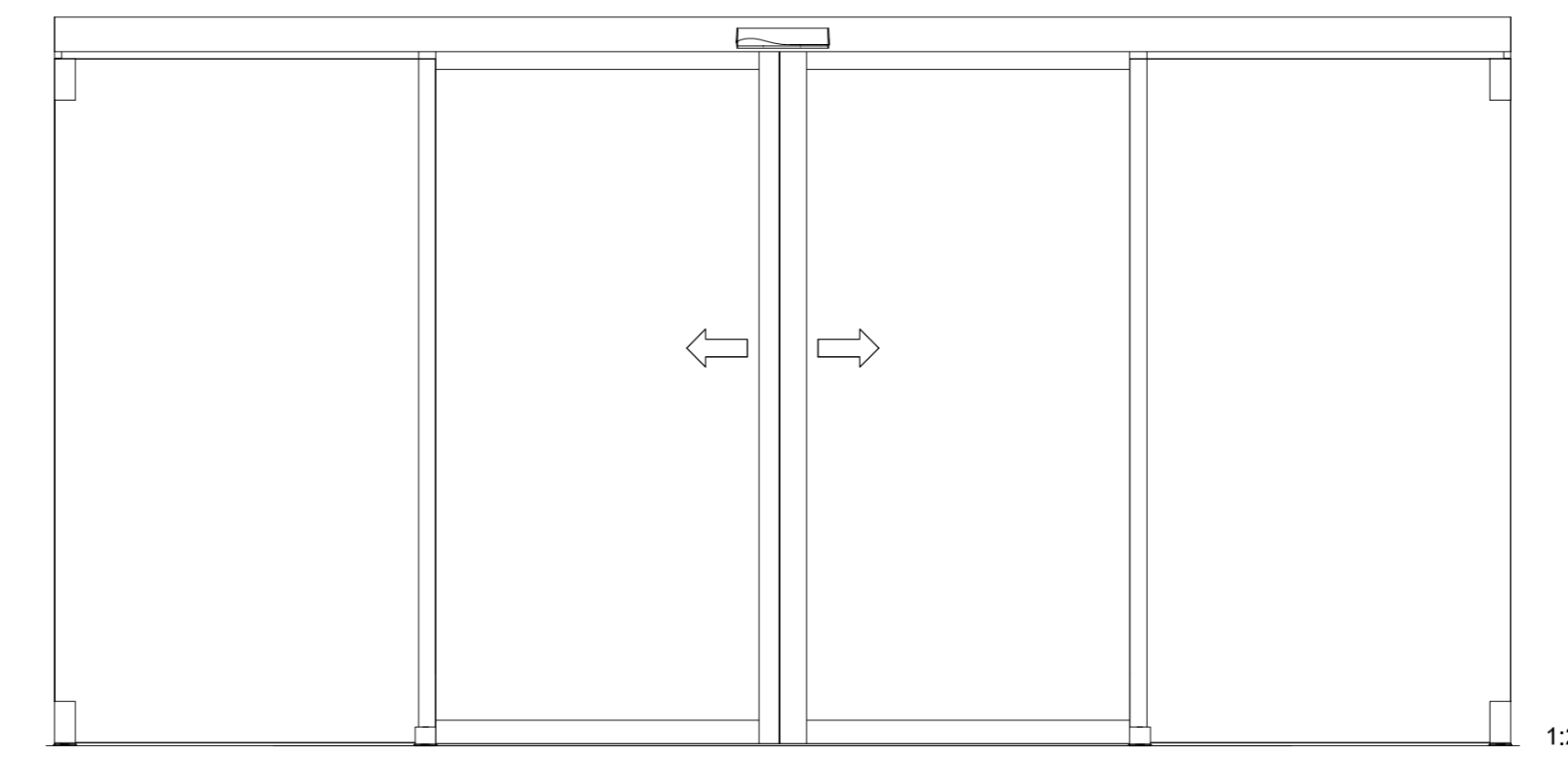
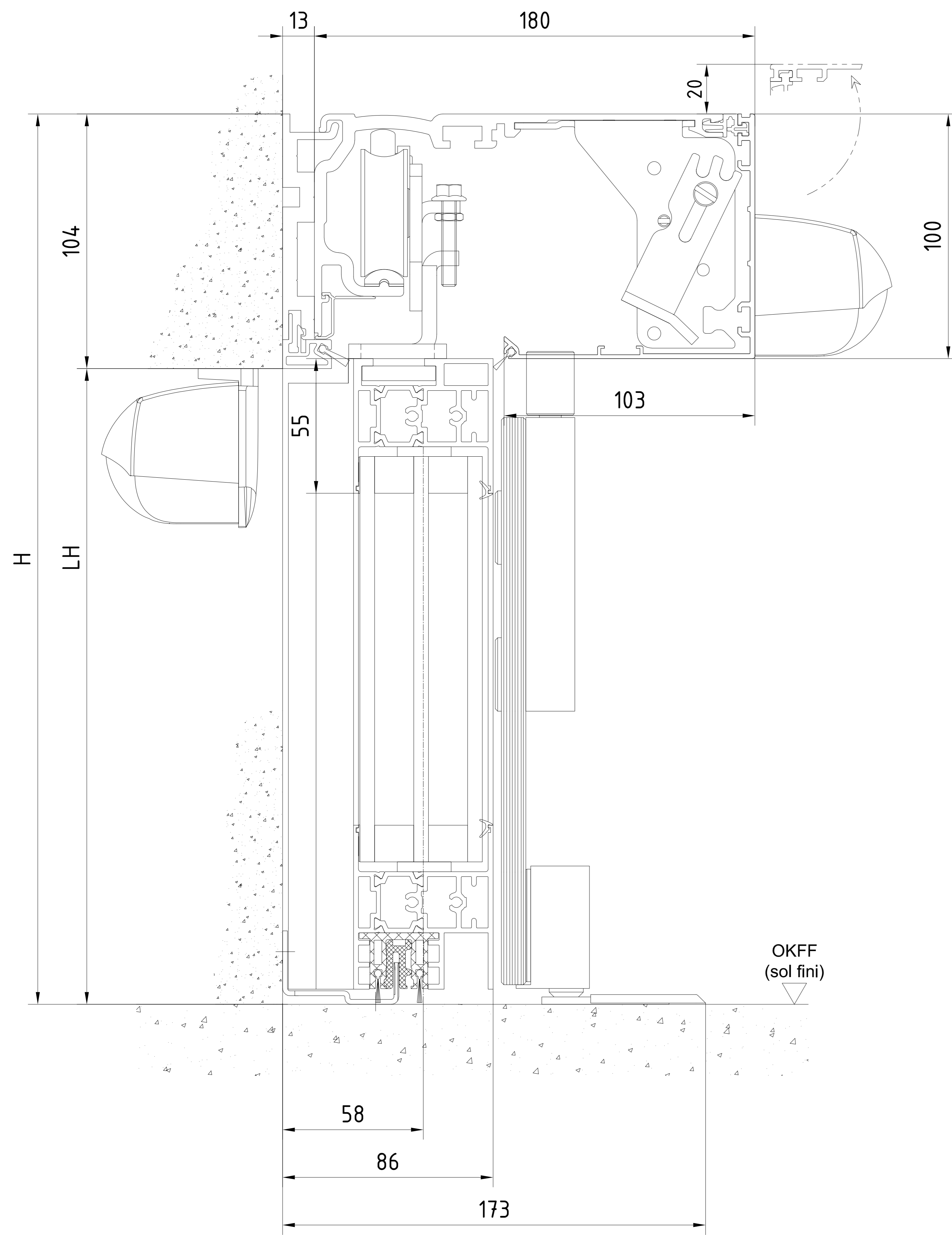
|      |  |  |  |
|------|--|--|--|
| OKFF | Oberkante Fertigussboden / Sol fini  | Pro Green<br>ES 250 PRO / ES 400 PRO   | Gewicht / Poids  |
| LW   | Durchgangswerte / largeur vide de passage  | 1-flügelig / 1-vantail   | 1-flügelig / 1-vantail                                     |
| LH   | Durchgangshöhe / hauteur vide de passage   | LW 800-1100  | ES 250 PRO 1 x 125 kg<br>ES 400 PRO 1 x 250 kg             |
| H    | Anlagenhöhe / hauteur de l'installation  | B min. = 2 x LW + 227<br>(ohne Seitenteil / mit Pfostenbreite 115mm)<br>(sans partie fixe / avec largeur poteau 115mm) |  |
| X    | Laut EN 16005 / DIN 18650 Bau- und Prüfgrundsetzen fuer autom. Tueren darf dieses Mass nur 4 - 8 mm betragen.<br>Selon DIN 16005 / 18650 et prescription pour portes automatiques, cette mesure doit se situer entre 4 et 8 mm | 2-flügelig / 2-vantaux<br>LW 1000 - 1900   | 2-flügelig / 2-vantaux                                     |
|      |  | B min. = 2 x LW + 207<br>(ohne Seitenteil / ohne Pfostenbreite)<br>(sans partie fixe / sans largeur poteau)            | Standard<br>ES 250 PRO 2 x 125 kg<br>ES 400 PRO 2 x 200 kg |



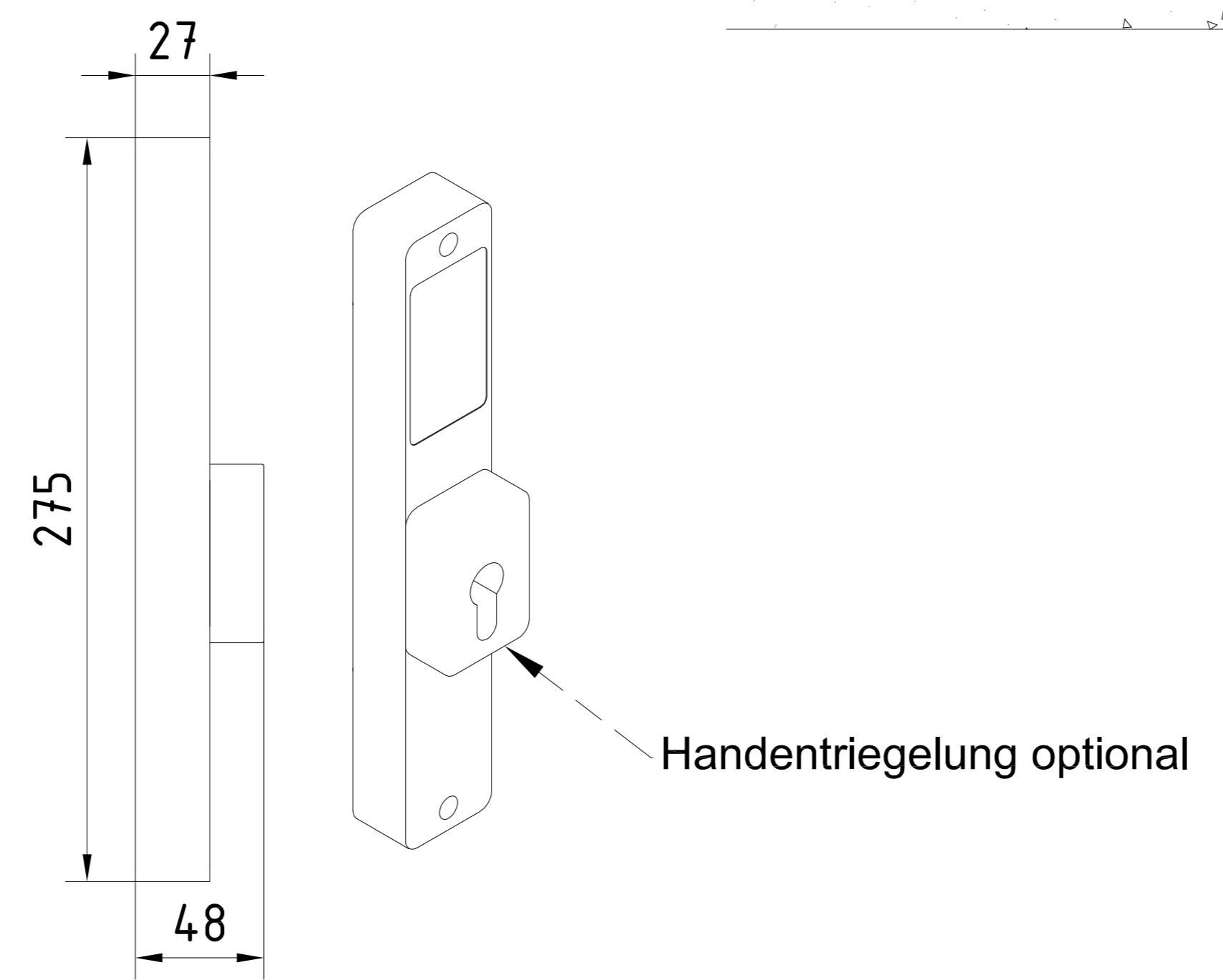
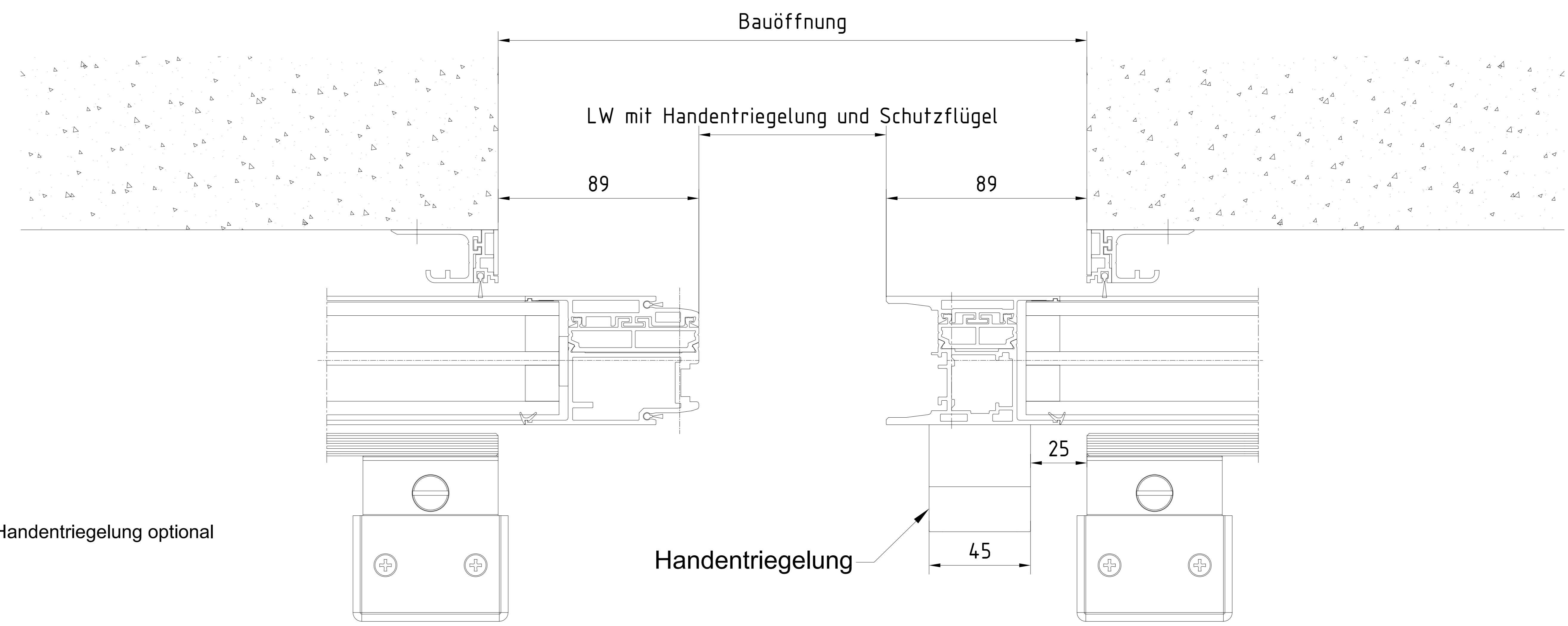
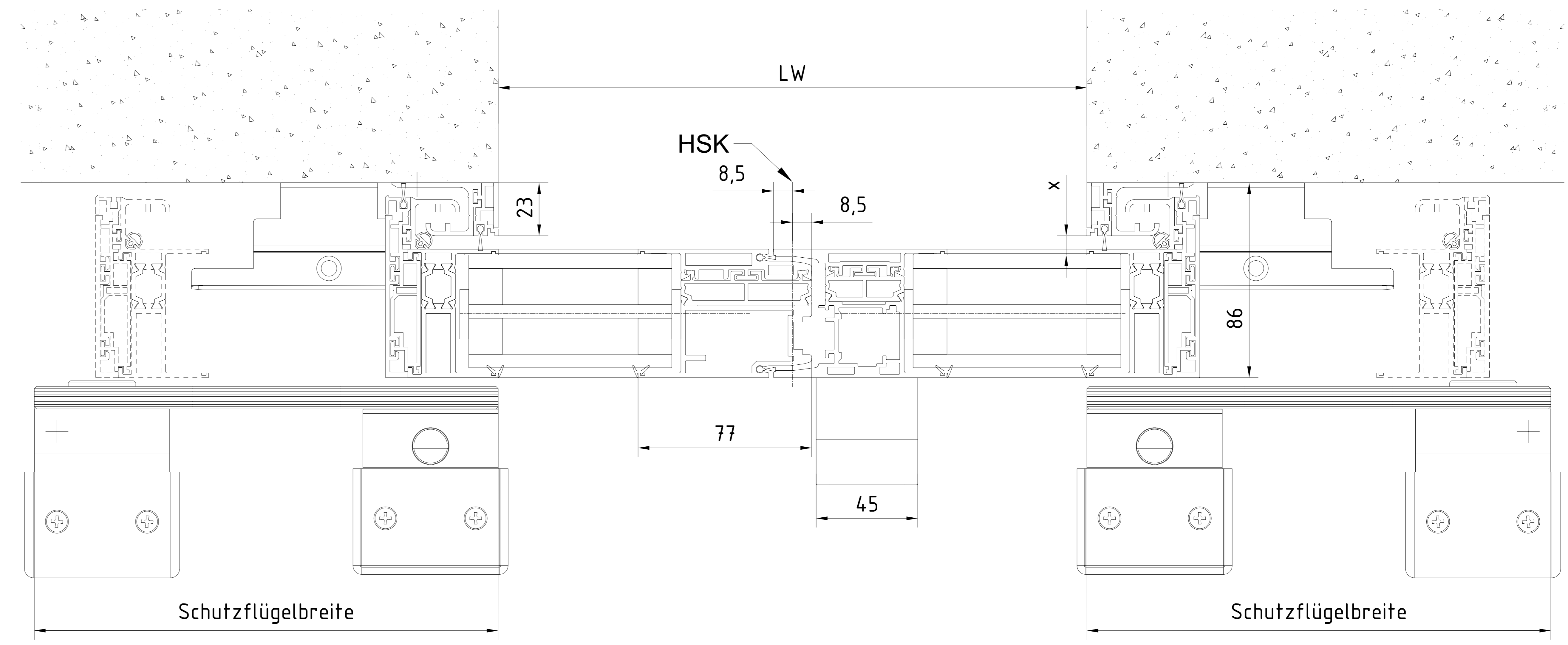
**Achtung !**  
Ausrüstung der Tueranlage mit Sicherheitseinrichtungen nach jeweiliger Risikobewertung gemaeß DIN 18650 Teil 1 + 2 .  
**Attention !**  
les équipements de sécurité de la porte automatique doivent correspondre à l'analyse de risques selon la norme DIN 18650

|             |  |              |         |   |   |
|-------------|--|--------------|---------|---|---|
| 3           |  | Datum/Date   | Name    | Werkstoff/Material  | © dormakaba GmbH+Co.KG (DE) Erzeuger        |
| 2           |  | Revisi/Reviz | 04.2024 | Werkz   |   |
| 1           |  | Gez./Fertig  |         |   | Format: A0                                  |
| 1           |  | Druck No.    |         |   | Erst-/Ersatz/Replaziert:                    |
| 1           |  | Druck/Dat.   |         |   | Druck/Replaziert/Var. In/No/Date/Code/Sheet |
| Makarovskan |  | ES PROLINE   |         | Schreibeset Pro Green Mehrpunktverriegelung                             |   |
| dormakaba   |  | 1:1          |         | porte cadénante Pro Green Normverriegelung multipoints                  |   |
|             |  |              |         | ISO Vergleichen - ohne Seitenteil - Schutzflügel AS - ClearAufhängung   |   |
|             |  |              |         | vorne locken - sans partie fixe - vantail de sécurité AS - porte de sol |   |
|             |  |              |         | 257603-00-6-60  | 1   |
|             |  |              |         | Var.: 00  | von: 00                                     |



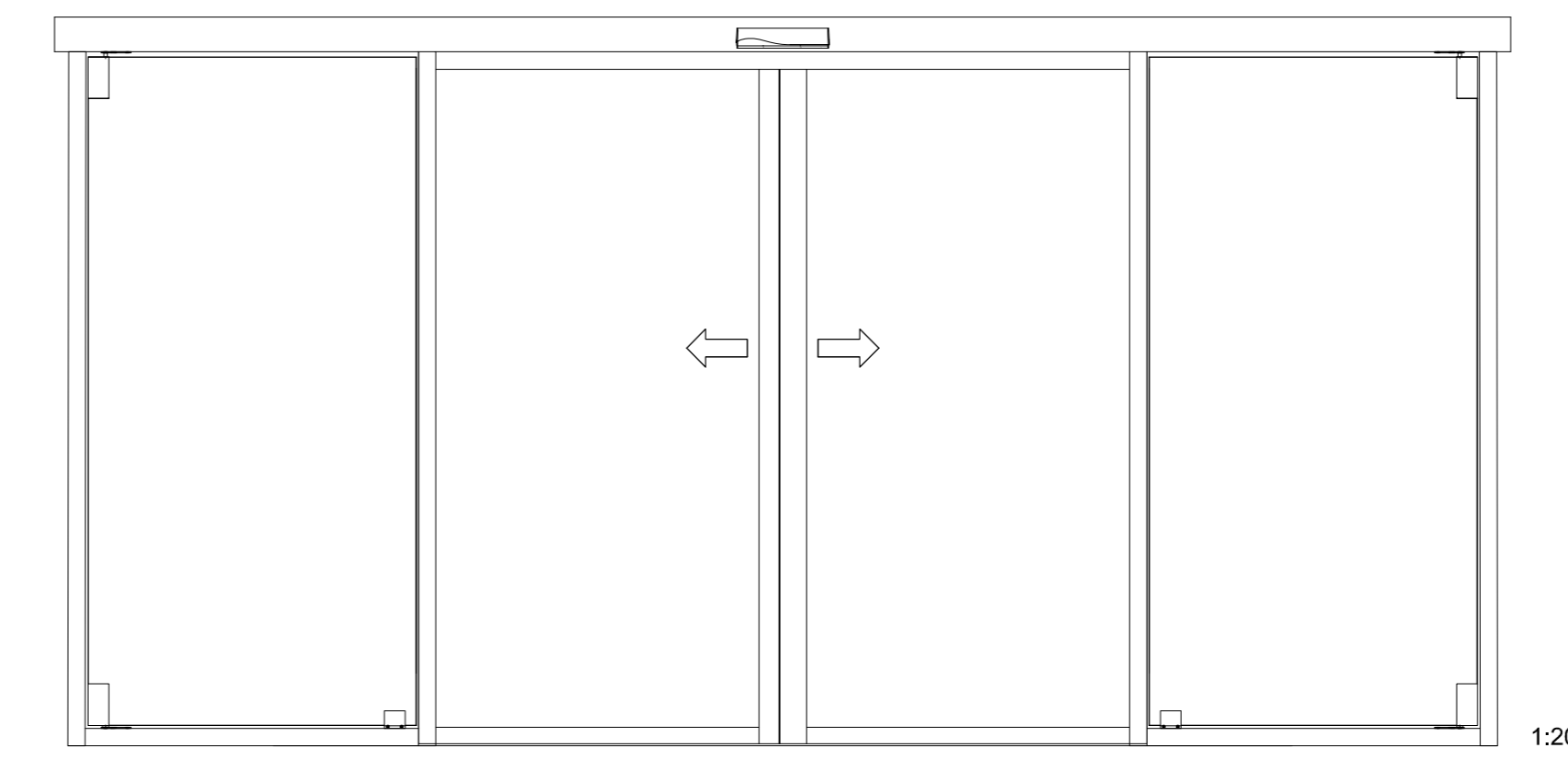
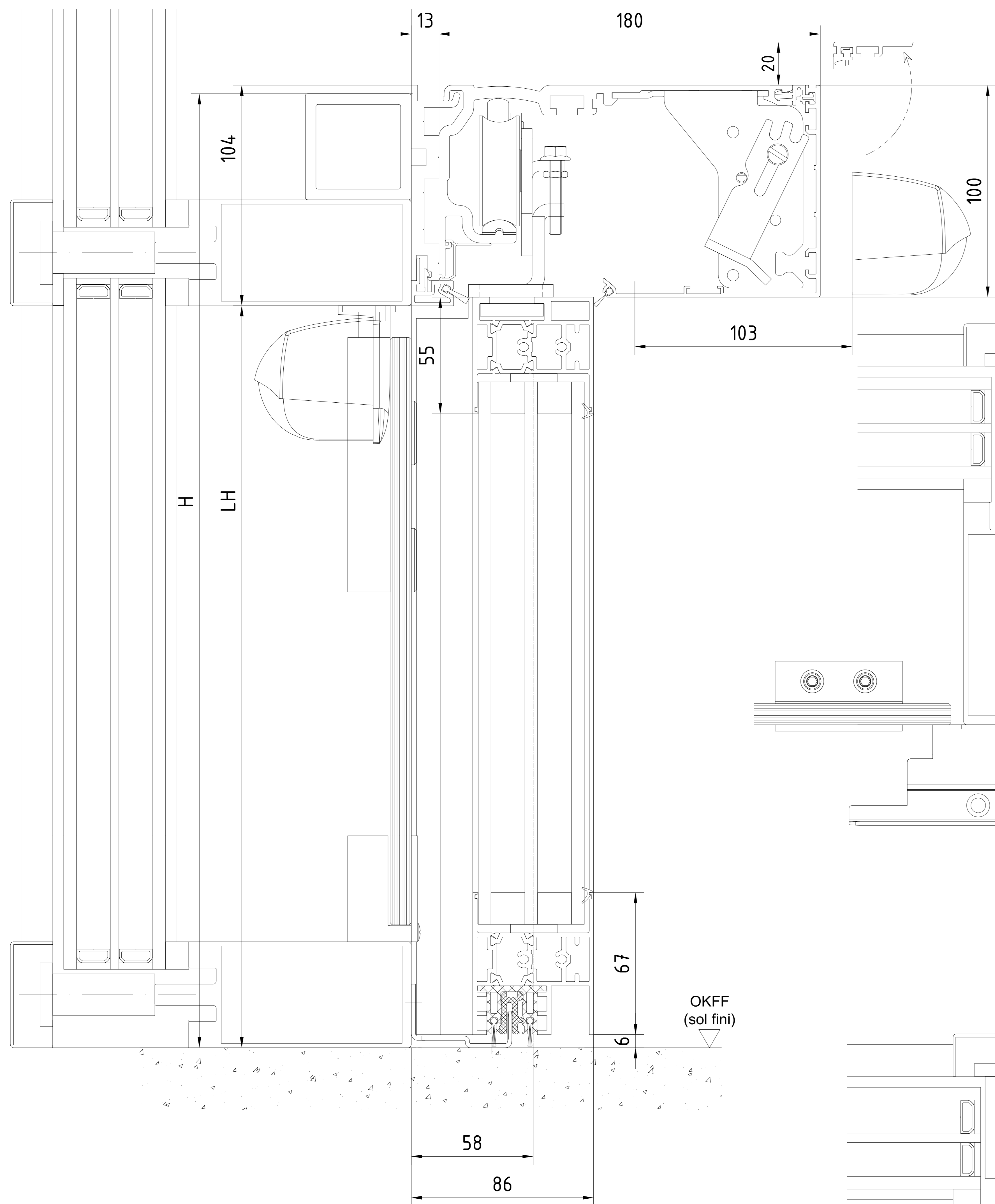


|      |  |  |  |
|------|--|--|--|
| OKFF | Oberkante Fertigfußboden / Sol fini  | Pro Green<br>ES 250 PRO / ES 400 PRO   | Gewicht / Poids  |
| LW   | Durchgangswerte / largeur vide de passage  | 1-flügelig / 1-vantail   | 1-flügelig / 1-vantail                                     |
| LH   | Durchgangshöhe / hauteur vide de passage   | LW 800-1100  | ES 250 PRO 1 x 125 kg<br>ES 400 PRO 1 x 250 kg             |
| H    | Anlagenhöhe / hauteur de l'installation  | B min. = 2 x LW + 227<br>(ohne Seitenteil / mit Pfostenbreite 115mm)<br>(sans partie fixe / avec largeur poteau 115mm) |  |
| X    | Laut EN 16005 / DIN 18650 Bau- und Prüfgrundsetzen fuer autom. Tueren darf dieses Mass nur 4 - 8 mm betragen.<br>Selon DIN 16005 / 18650 et prescription pour portes automatiques, cette mesure doit se situer entre 4 et 8 mm | 2-flügelig / 2-vantaux<br>LW 1000 - 1900   | 2-flügelig / 2-vantaux                                     |
|      |  | B min. = 2 x LW + 207<br>(ohne Seitenteil / ohne Pfostenbreite)<br>(sans partie fixe / sans largeur poteau)            | Standard<br>ES 250 PRO 2 x 125 kg<br>ES 400 PRO 2 x 200 kg |

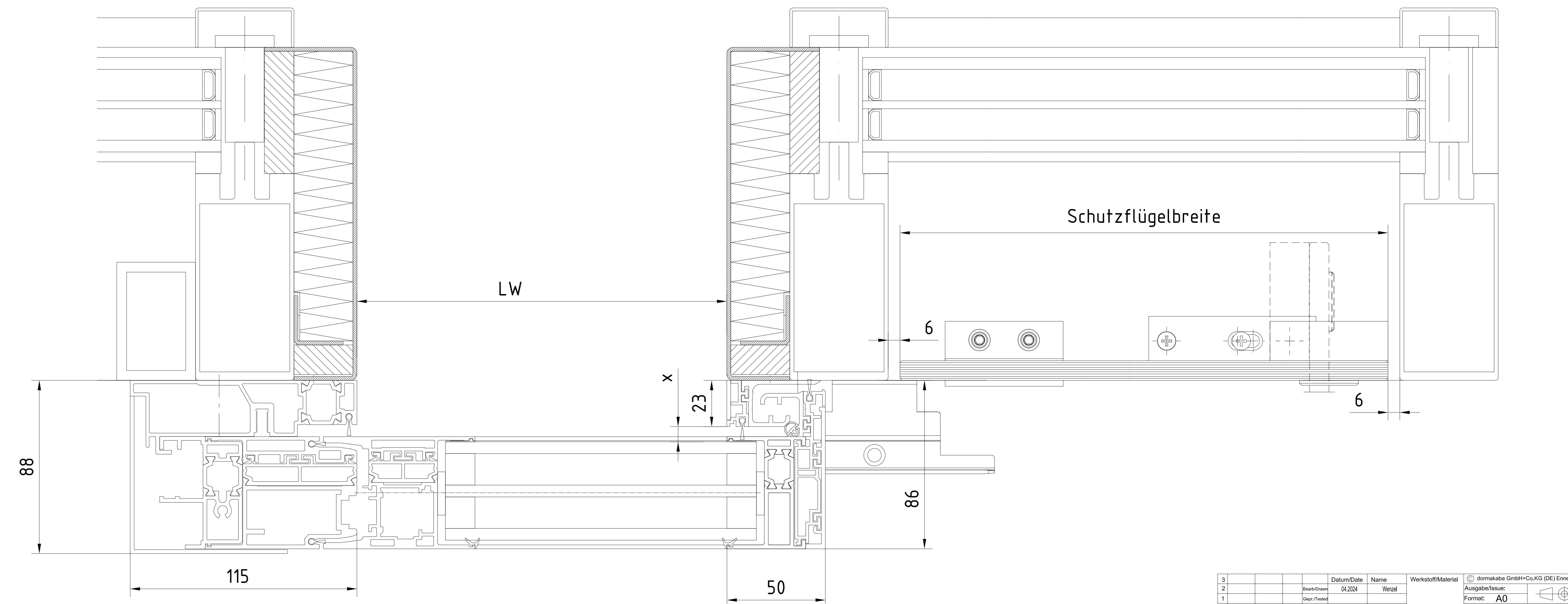
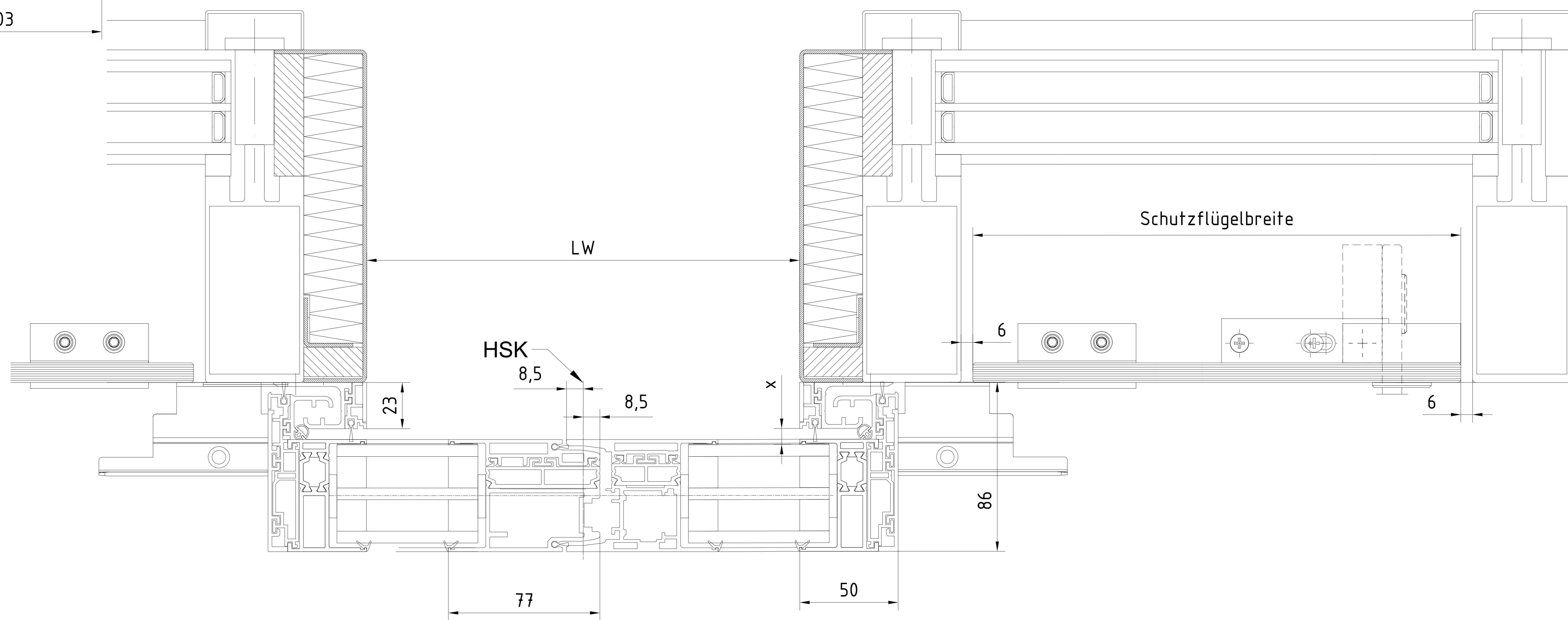


**Achtung !**  
Ausrüstung der Tueranlage mit Sicherheitseinrichtungen nach jeweiliger Risikobewertung gemaeß DIN 18650 Teil 1 + 2 .  
**Attention !**  
les équipements de sécurité de la porte automatique doivent correspondre à l'analyse de risques selon la norme DIN 18650

|   |  |  |             |         |                    |                                       |
|---|--|--|-------------|---------|--------------------|---------------------------------------|
| 3   |  |  | Datum/Date  | Name    | Werkstoff/Material | © Stormakaba GmbH+Co.KG (DE) Erzeuger |
| 2   |  |  | Revisi/Over | 04.2024 | Werkzif            |                                       |
| 1   |  |  | Erst/First  |         |                    | Format: A0                            |
| 1   |  |  | Erst/First  |         |                    | Format/Replaces:                      |
| Makarov/Siemens<br>ES PROLINE<br>Schwebeluer Pro Green Mehrpunktverriegelung<br>porte coulissante Pro Green Normverriegelung multipoints<br>ISO Verriegelung - ohne Seitenteil - Schutzflügel AS - ClearVerriegelung<br>vers. locket - sans partie fixe - vantail de securite AS - guide de sol |  |  |             |         |                    | 257603-00-6-60<br>Var.: 00            |



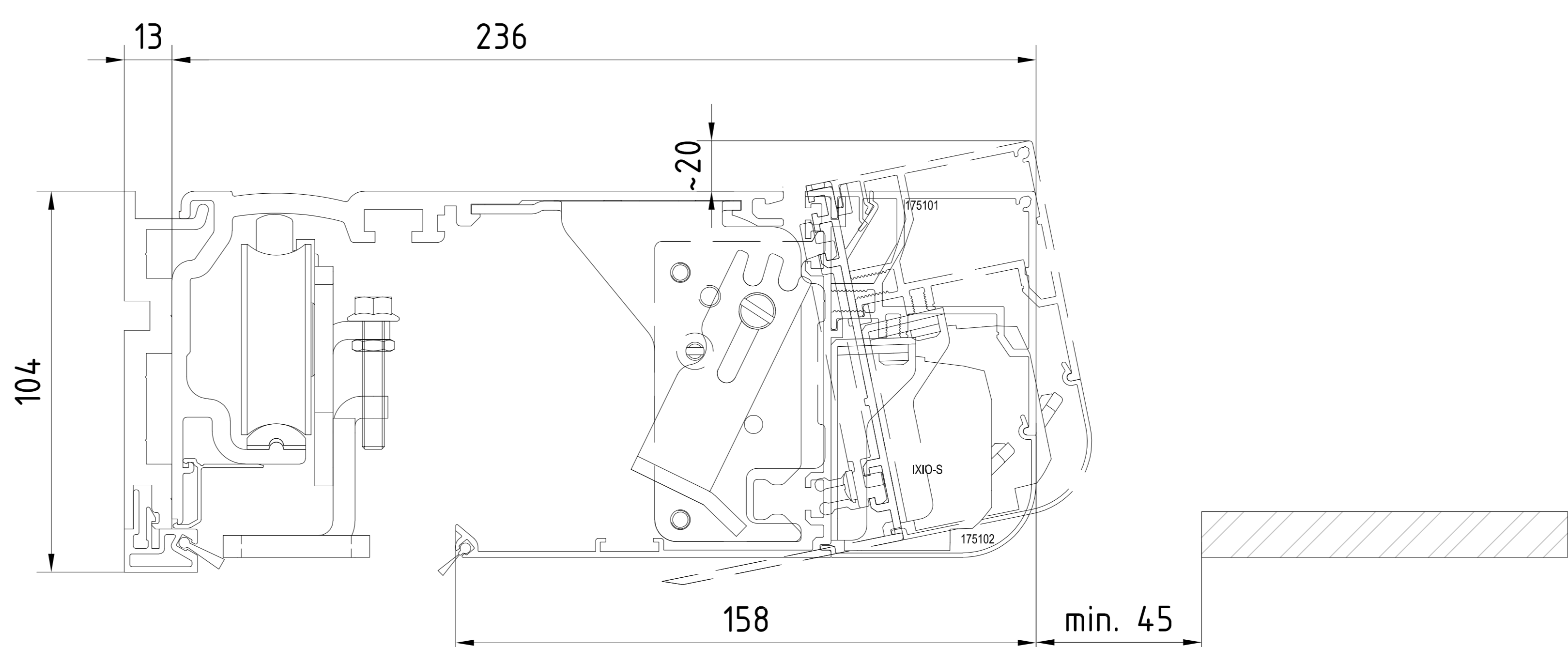
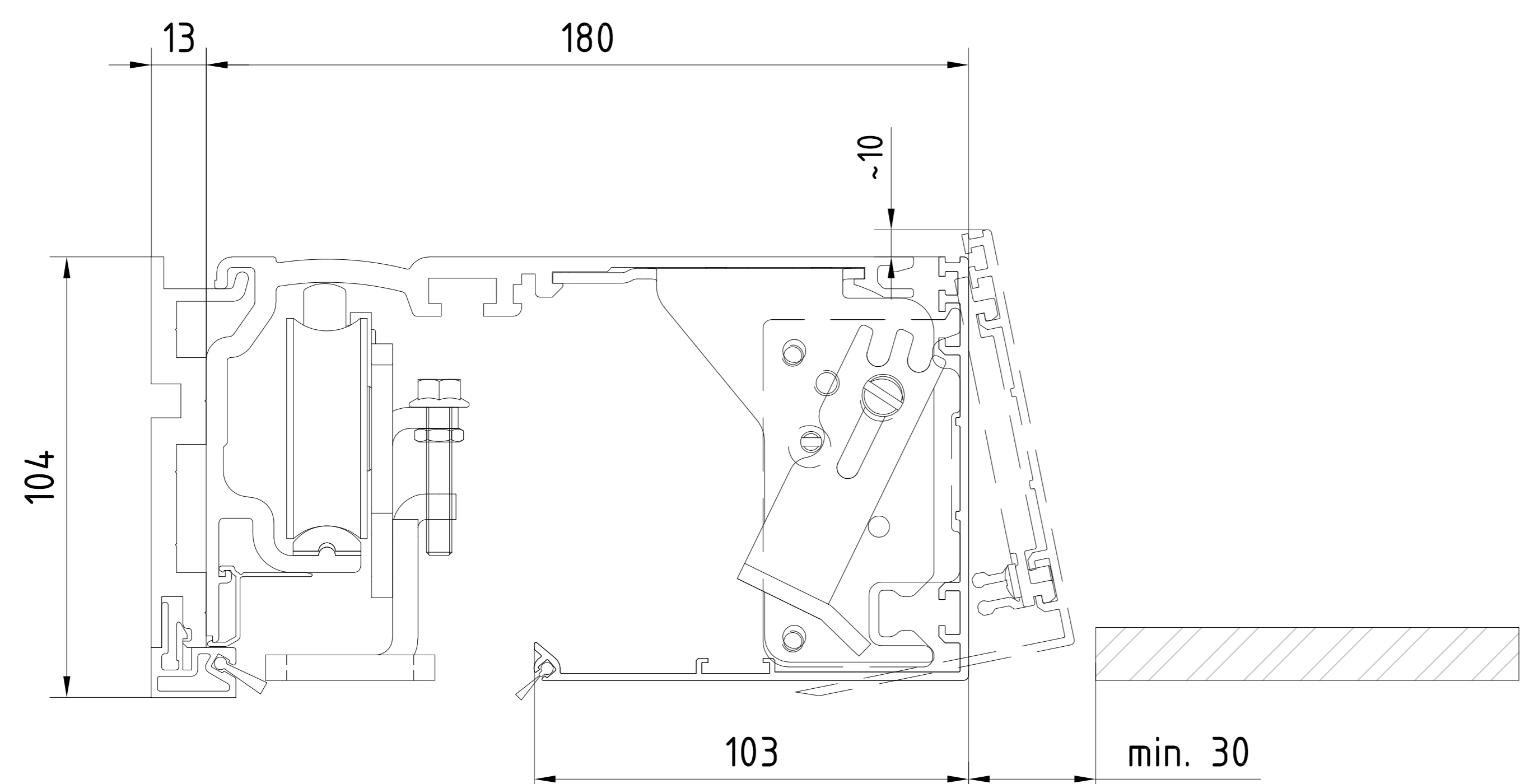
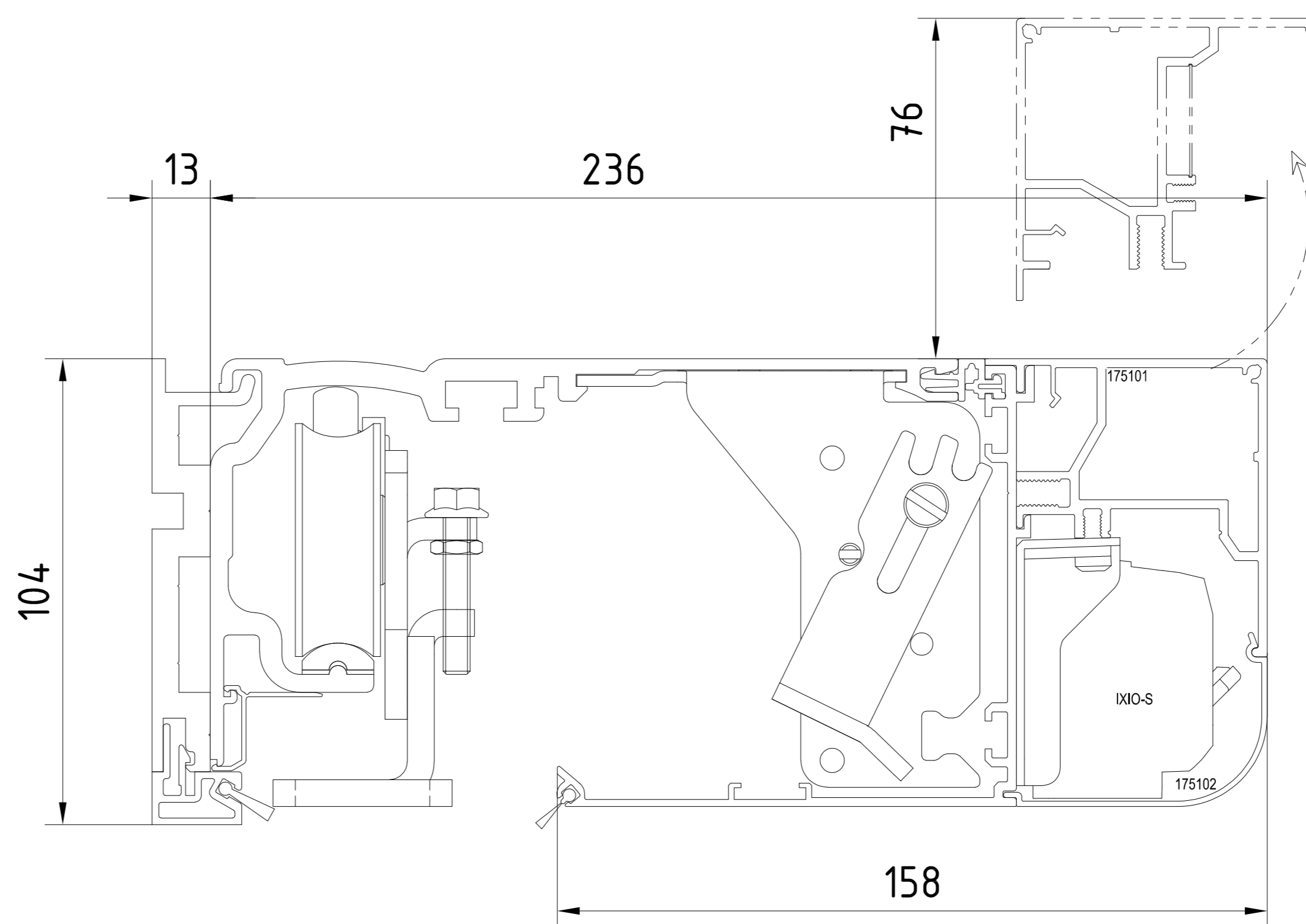
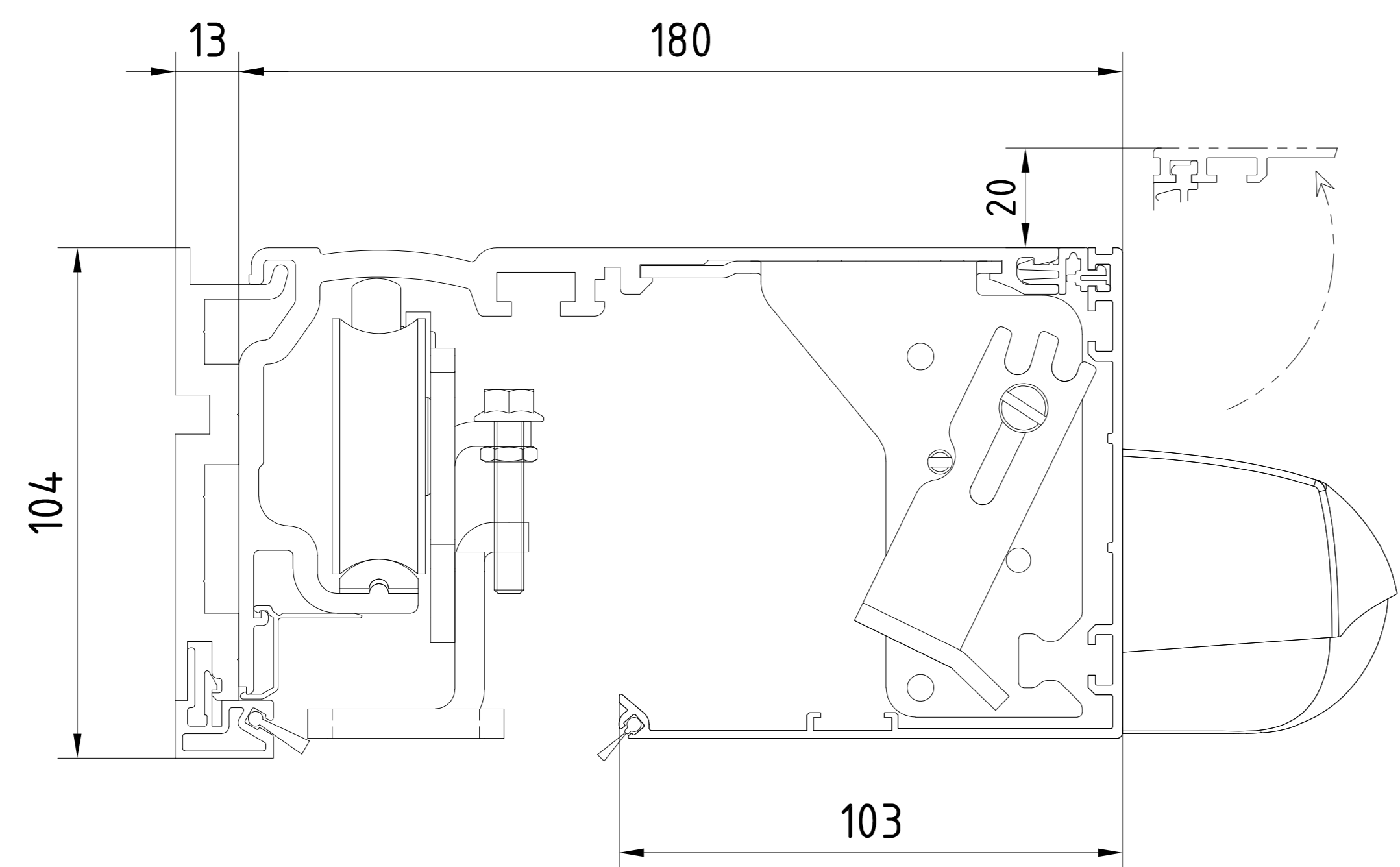
|      |  |  |                         |  |
|------|--|--|-------------------------|--|
| OKFF | Oberkante Fertigfußboden / Sol fini  | Pro Green  | ES 250 PRO / ES 400 PRO | Gewicht / Poids                                |
| LW   | Durchgangswerte / largeur vide de passage  | 1-flügelig / 1-vantail   |                         | 1-flügelig / 1-vantail                         |
| LH   | Durchgangshöhe / hauteur vide de passage   | LW 800-1100  |                         | ES 250 PRO 1 x 125 kg<br>ES 400 PRO 1 x 250 kg |
| H    | Anlagenhöhe / hauteur de l'installation  | Hinweise / Remarque  |                         |  |
|      |  | B min. = 2 x LW + 227<br>(ohne Seitenteil / mit Pfostenbreite 115mm)<br>(sans partie fixe / avec largeur poteau 115mm) |                         |  |
| X    | Laut EN 16005 / DIN 18650 Bau- und Prüfgrundsetzen fuer autom. Tueren darf dieses Mass nur 4 - 8 mm betragen.<br>Selon DIN 16005 / 18650 et prescription pour portes automatiques, cette mesure doit se situer entre 4 et 8 mm | 2-flügelig / 2-vantaux<br>LW 1000 - 1900   |                         | 2-flügelig / 2-vantaux                         |
|      |  | B min. = 2 x LW + 207<br>(ohne Seitenteil / ohne Pfostenbreite)<br>(sans partie fixe / sans largeur poteau)            |                         |  |
|      |  | Standard<br>ES 250 PRO 2 x 125 kg<br>ES 400 PRO 2 x 200 kg   |                         |  |



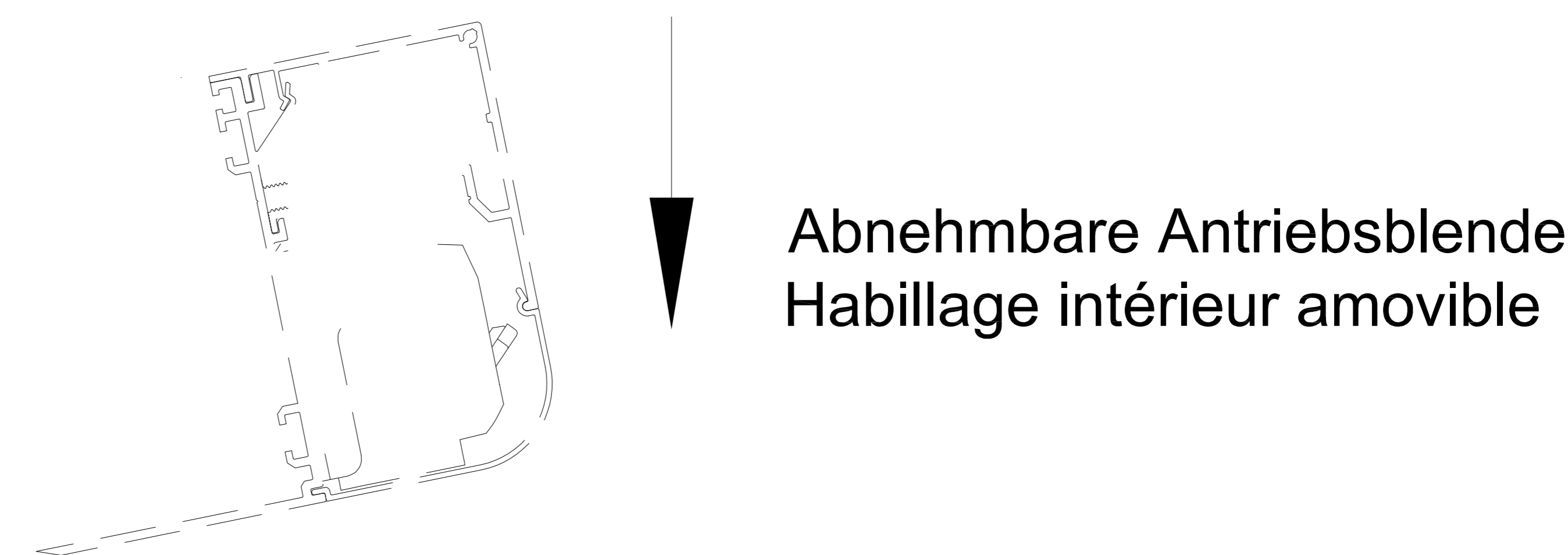
**Achtung !**  
Ausrüstung der Tueranlage mit Sicherheitseinrichtungen nach jeweiliger Risikobewertung gemaeß DIN 18650 Teil 1 + 2 .  
**Attention !**  
les équipements de sécurité de la porte automatique doivent correspondre à l'analyse de risques selon la norme DIN 18650

|  |  |              |         |                    |  |
|--|--|--------------|---------|--------------------|--|
| 3  |  | Datum/Date   | Name    | Werkstoff/Material | dormakaba GmbH+Co.KG (DE) Ernerpetal           |
| 2  |  | Revis/Dessin | 04.2024 | Werkzeug           |  |
| 1  |  | Revis/Dessin |         |                    | Format: A0                                     |
| 1  |  | Datum/Date   | Name    | Norm/Stand.        | Erstatt./Replaces:                             |
| Makarovskan<br>ES PROLINE<br>Schwebeluer Pro Green Mehrpunktverriegelung<br>porte coulissante Pro Green Normflügel multi-points<br>ISO Verriegelung - ohne Seitenteil - Schutzflügel PR - Oberflürlührung<br>verrouillage - sans partie fixe - vantail de sécurité PR - guide de sol |  |              |         |                    | Zeichn./Dessin/Nom: 257603-00-6-60<br>Var.: 00 |

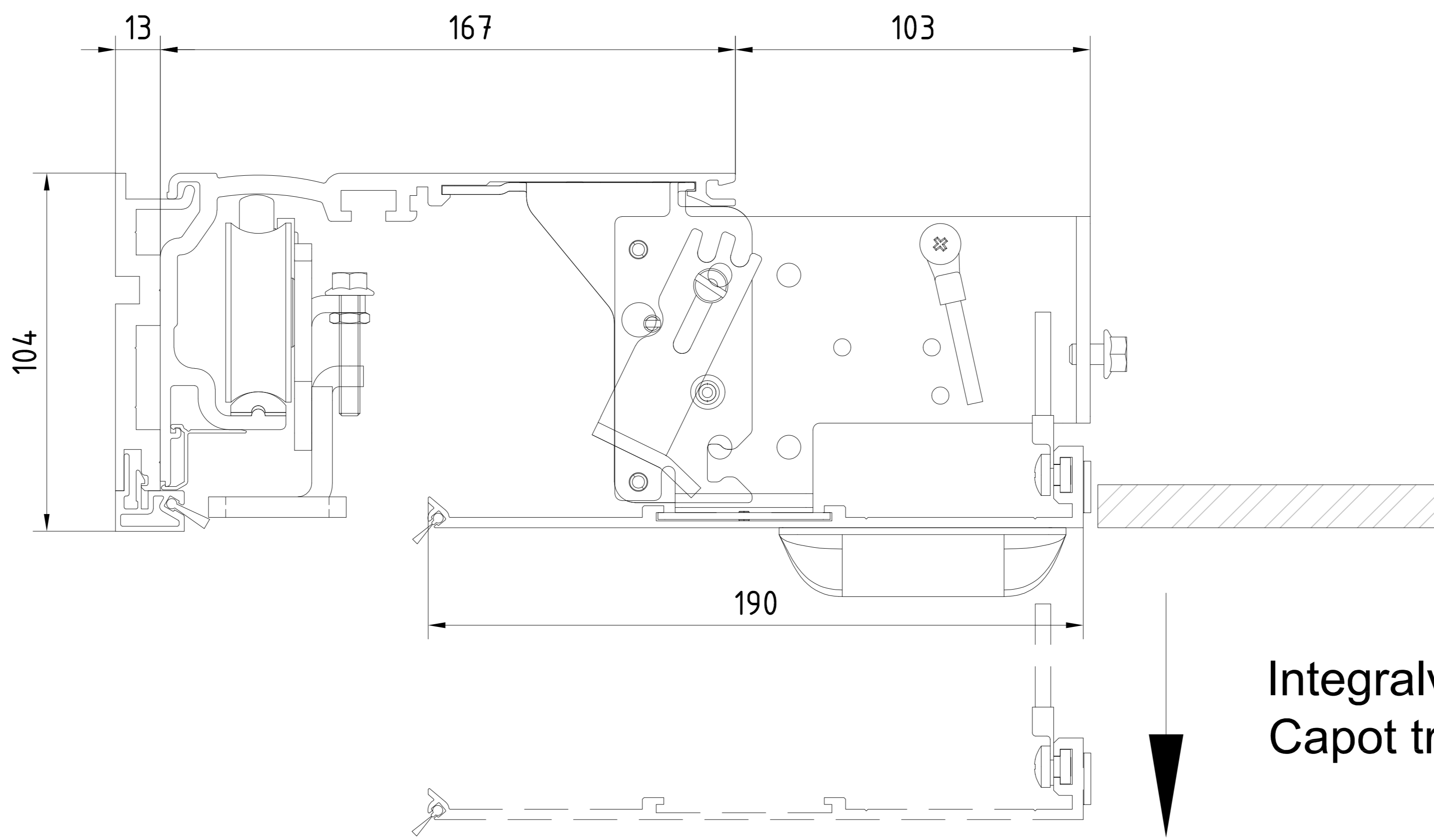




Abnehmbare Antriebsblende  
Habillage intérieur amovible



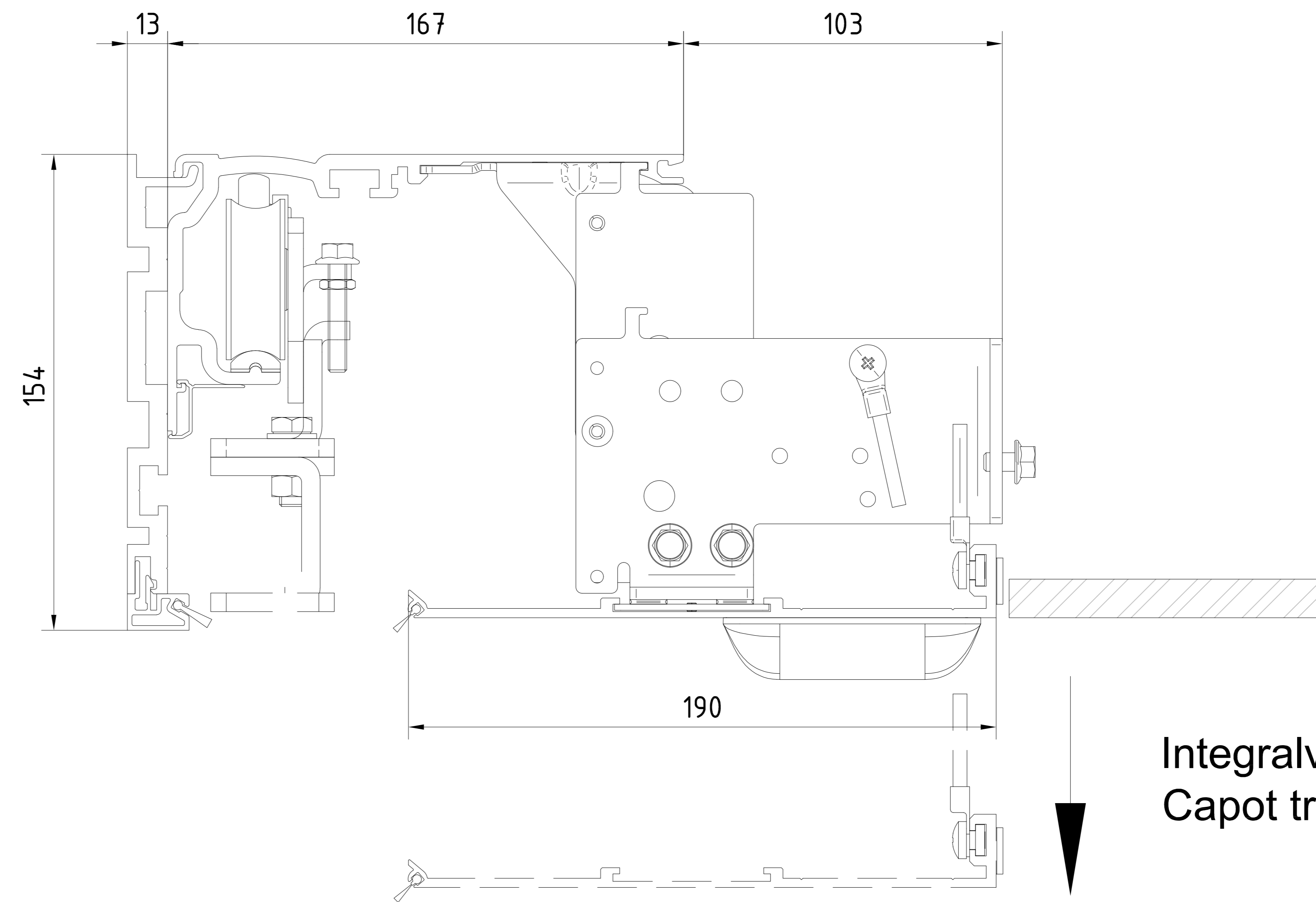
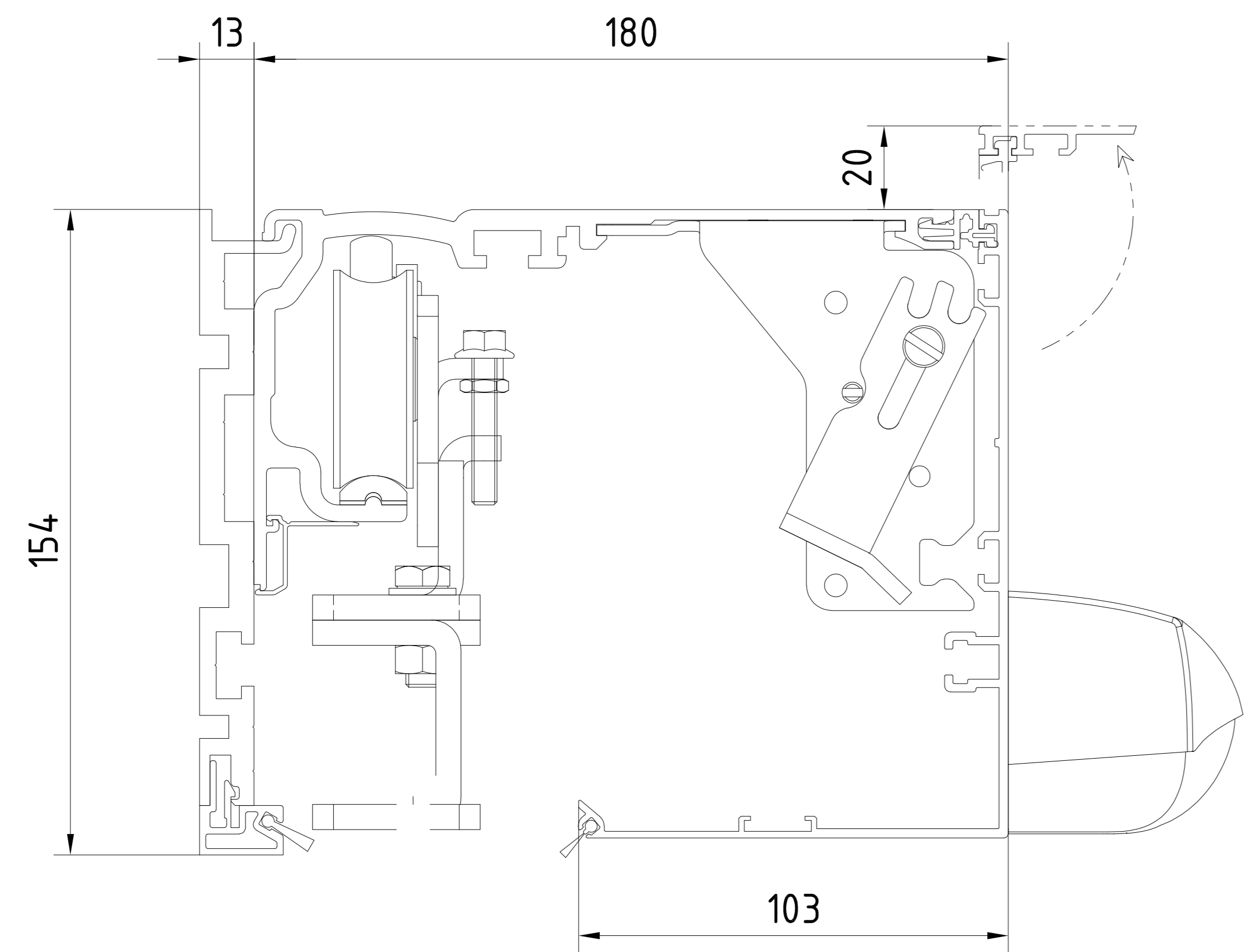
Abnehmbare Antriebsblende  
Habillage intérieur amovible



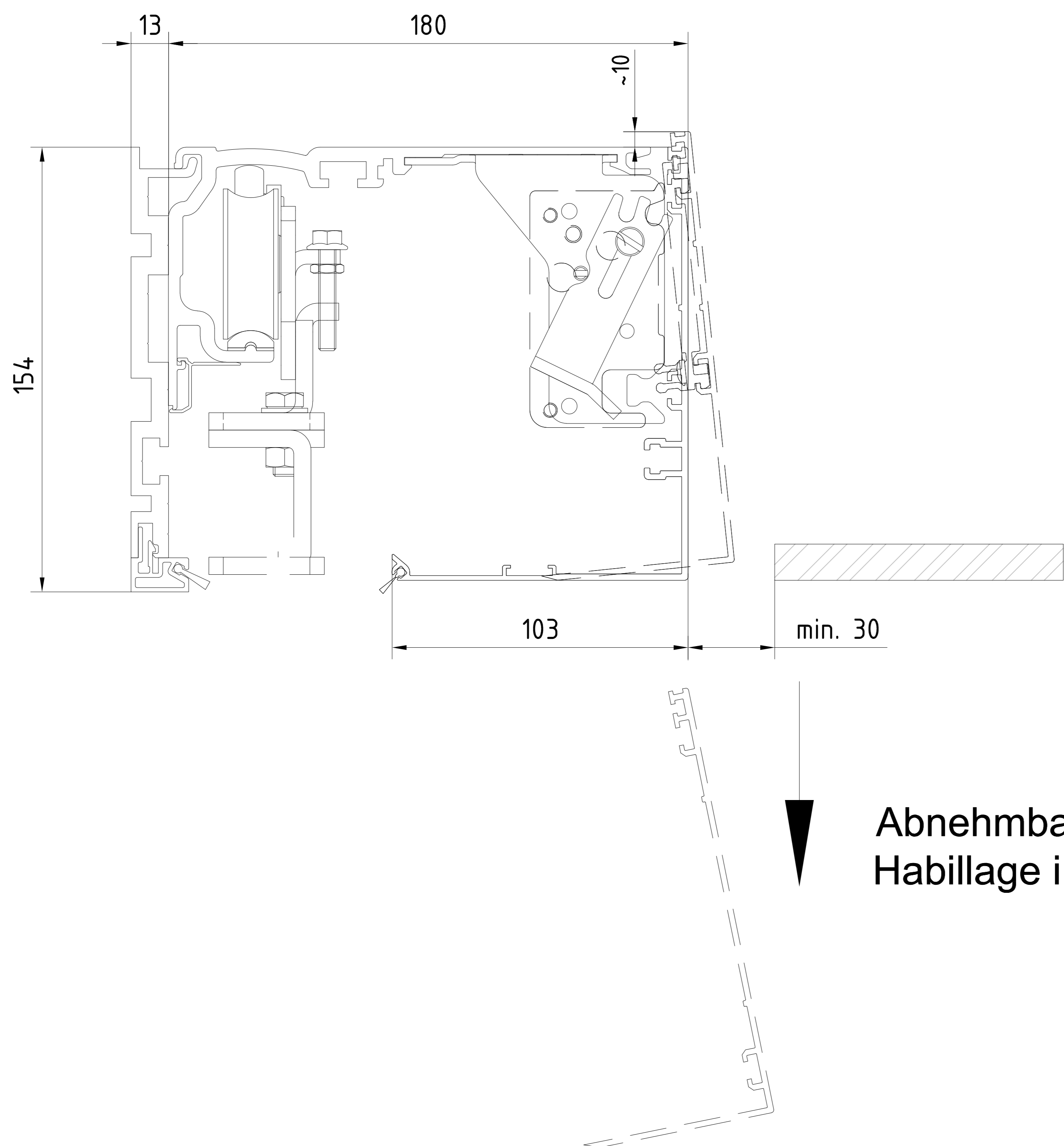
Integralverkleidung  
Capot trappe

Technische Zeichnung  
 ist als Maßstab 1:1  
 anzusehen.  
 Änderungen sind  
 durch Änderungs-  
 лист zu verdeutlichen.  
 Änderungen sind  
 durch Änderungs-  
 лист zu verdeutlichen.  
 Änderungen sind  
 durch Änderungs-  
 лист zu verdeutlichen.  
 Änderungen sind  
 durch Änderungs-  
 лист zu verdeutlichen.  
 Änderungen sind  
 durch Änderungs-  
 лист zu verdeutlichen.

|  |           |         |        |                               |  |  |  |                                     |  |
|--|-----------|---------|--------|-------------------------------|--|--|--|-------------------------------------|--|
| 3  |           |         |        |                               |  |  |  |                                     |  |
| 2  | Revisi    | 04.2024 | Wenzel |                               |  |  |  |                                     |  |
| 1  | Erstentw. |         | Wenzel |                               |  |  |  |                                     |  |
| Makaronen<br>ES PROLINE<br>Schiebeseil Pro Green Mehrpunktverriegelung<br>porte cordesante Pro Green Normanlage multi-points<br>Antriebsverkleidung / capots de mécaniques |           |         |        | 1:1<br>257603-00-6-60<br>Var. |  |  |  | dormakaba<br>257603-00-6-60<br>Var. |  |



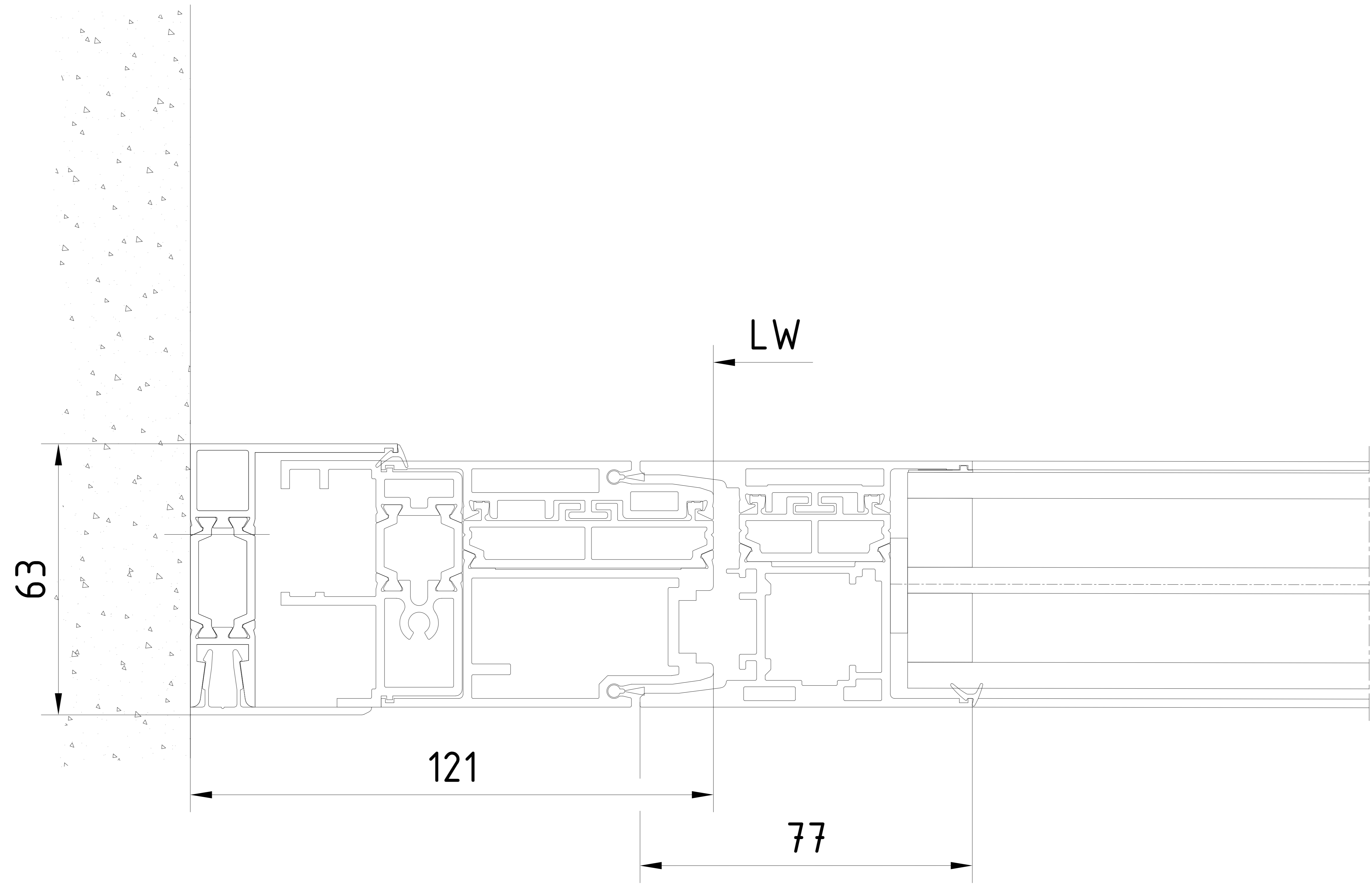
Integralverkleidung  
Capot trappe



Abnehmbare Antriebsblende  
Habillage intérieur amovible

|  |  |             |         |                    |  |
|--|--|-------------|---------|--------------------|--|
| 3  |  | Datum/Date  | Name    | Werkstoff/Material | © dermakaba GmbH+Co.KG (DE) Erzeuger           |
| 2  |  | Revisi/Over | 04.2024 | Wozif              | Ausgabe/Issue:                                 |
| 1  |  | Rev./Fase   |         |                    | Format: A0                                     |
| 1  |  | Rev./Fase   |         |                    | Erst-/Replaziert:                              |
| Makas/Quan<br>1:1<br>ES PROLINE<br>Schiebeseil Pro Green Mehrpunktverriegelung<br>porte cordes/cable Pro Green Vermallage multi-points<br>Antriebsverkleidung / capots de mécaniques |  |             |         |                    | Zeichn./Revisi/Rev.<br>257603-00-6-60<br>Var.: |

Alle Angaben sind ohne Gewähr. Änderungen vorbehalten. Die Zeichnung ist ein Dokument der Produktdokumentation. Die Verantwortung für die Richtigkeit der Angaben liegt bei der Makas/Quan.



\*Vervielfältigung sowie Verbreitung dieser Unterlagen  
 Verwertung und Mitteilung ihres Inhalts ist nicht gestattet,  
 soweit nicht ausdrücklich zugestimmt. Zuwiderhandlungen  
 verpflichten zu Schadensersatz. Alle Rechte für den Fall  
 der Patentierung oder Gebrauchsmuster-Eintragung vorbehalten.\*

|                        |  |  |               |              |   |                    |                                       |  |
|------------------------|--|--|---------------|--------------|---|--------------------|---------------------------------------|--|
| 3                      |  |  |               | Datum/Date   | Name  | Werkstoff/Material | © dormakaba GmbH+Co.KG (DE) Ennepetal |  |
| 2                      |  |  |               | Bearb./Drawn | 04.2024   | Wenzel             | Ausgabe/Issue:                        |  |
| 1                      |  |  |               | Gepr./Tested |   |                    | Format: <b>A2</b>                     |  |
| Lfd. No. 50000000xxxxx |  |  |               |              |   |                    | Ersatz/Replacem.:                     |  |
| dormakaba              |  |  | Maßstab/Scale |              | ES PROLINE  |                    | Zeichn.-Nr./Drawing-No.               |  |
|                        |  |  | 1:1           |              | Schiebetuer Pro Green Mehrpunktverriegelung                           |                    | Var.                                  |  |
|                        |  |  |               |              | porte coulissante Pro Green Verrouillage multi-points                 |                    | Art/Typ                               |  |
|                        |  |  |               |              | Anfahrposten ISO Verglasung - ohne Seitenteil - Oberführung           |                    | Zust/Cond                             |  |
|                        |  |  |               |              | poteau de réception - verre isolant - sans partie fixe - guide de sol |                    | Blatt/Sheet                           |  |
|                        |  |  |               |              |   |                    | 1                                     |  |
|                        |  |  |               |              |   |                    | von Bl.                               |  |
|                        |  |  |               |              |   |                    | Var.: 00                              |  |