



### **Composants de commande du système de porte :**

#### A l'extérieur :

- Bouton poussoir avec logo PMR (1)
- Bouton d'urgence (6)
- Témoin rouge / vert (3)
- En option : sirène

#### En haut et sur le vantail :

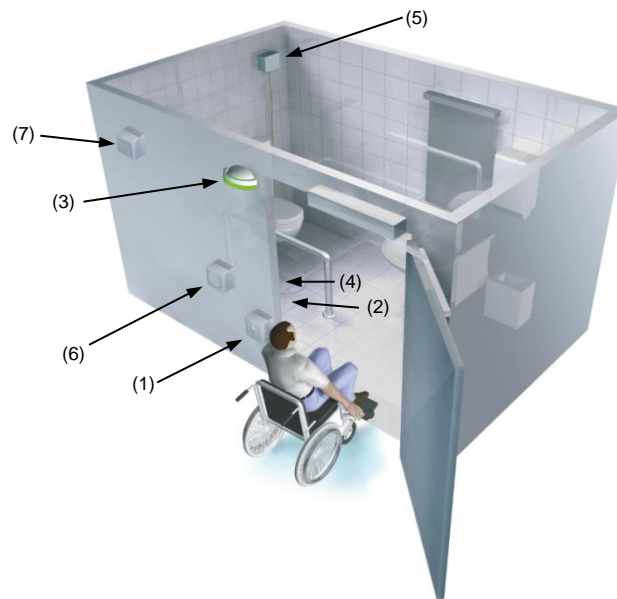
- Opérateur ED 100 avec bras à glissière, version tirant OU bras à pousser, version poussant
- Carte additionnelle W.C. accessible à tous

#### A l'intérieur:

- Bouton poussoir avec logo PMR (2)
- Dispositif de signalisation lumineuse rouge (4)
- Interrupteur à tirette (5)

### **Description de l'opération :**

- Au début, le témoin extérieur est vert. La personne à mobilité réduite appuie sur le bouton poussoir (1), la serrure électrique se déverrouille et la porte s'ouvre automatiquement. La personne à mobilité réduite entre et la porte se ferme automatiquement après un temps prédéfini. La personne à mobilité réduite appuie maintenant sur le bouton-poussoir à l'intérieur (2) et désactive ainsi le bouton-poussoir à l'extérieur. En même temps, le témoin rouge extérieur s'allume. Le témoin intérieur rouge s'allume également en guise de contrôle. La porte reste maintenant fermée et ne peut plus être ouverte de l'extérieur.
- Pour sortir des toilettes, la personne à mobilité réduite appuie à nouveau sur le bouton poussoir (1), activant ainsi à nouveau le bouton poussoir extérieur (2). La serrure électrique se déverrouille et la porte s'ouvre automatiquement. Dans le même temps, le témoin extérieur redevient vert et le témoin intérieur s'éteint. La personne à mobilité réduite peut sortir des toilettes. Après un temps prédéfini, la porte se referme automatiquement.
- En cas d'urgence, la personne à mobilité réduite peut déverrouiller la porte à tout moment en activant l'interrupteur à tirette. Cela rend la porte accessible de l'extérieur. En option, une sirène peut y être associée. La sirène ne s'arrêtera pas tant que l'interrupteur à tirette ne sera pas réactivé. De plus, la porte peut être déverrouillée et ouverte de l'extérieur à tout moment via le bouton d'urgence situé à l'extérieur. La porte peut alors être ouverte manuellement.



(1) en (2)



Bouton poussoir intégré

(6)



Bouton d'urgence  
(différentes versions disponible)

(5)



Interrupteur à tirette

(3)



Lumière de signalisation rouge-vert

(4)



Signalisation rouge

(7)



Sirène