

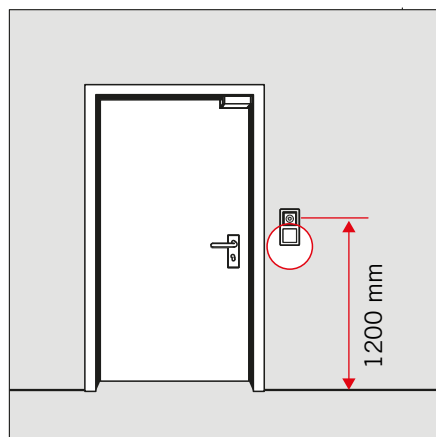
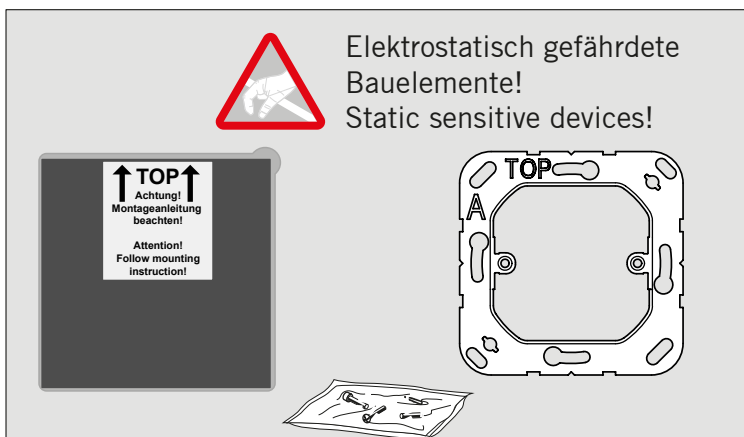
82594006 / 058932-45532 04/16

Bestimmungsgemäßer Gebrauch
 Multifunktionsschalter für DORMA-Produkte mit DCW-Schnittstelle

Intended use
 Multifunction switch for DORMA products with DCW interface.

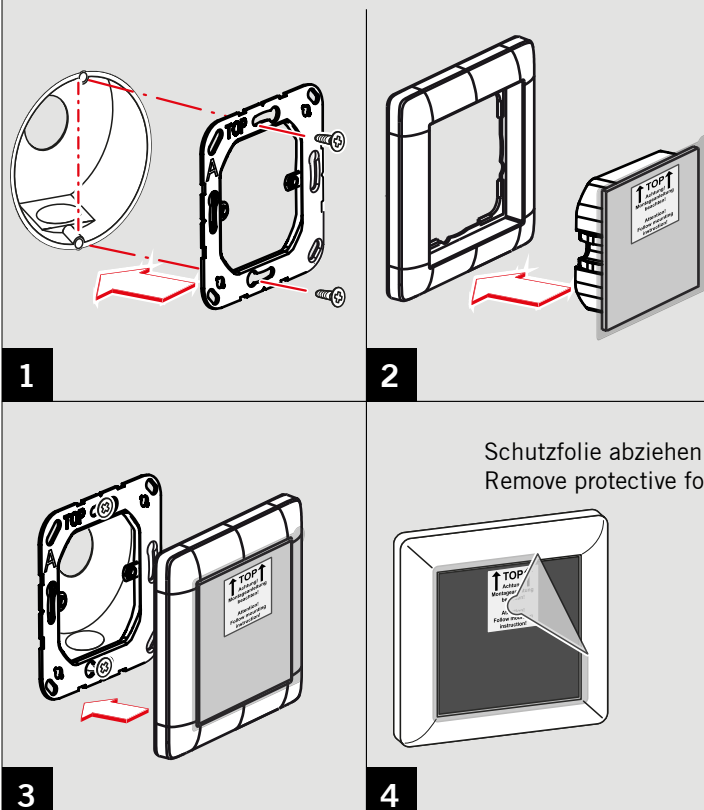
Sicherheitshinweise
 Einbau und Montage elektrischer Geräte dürfen nur durch Elektrofachkräfte erfolgen.
 Das Nichtbeachten der Anleitung kann zu Schäden am Gerät sowie zu Bränden oder anderen Gefahren führen.
 Bei Leitungsverlegung die für SELV geltenden Vorschriften und Normen einhalten.
 Nur Stromquelle mit begrenzter Leistung nach EN 60950 verwenden.
 Diese Anleitung ist Bestandteil des Produkts und muss beim Endkunden verbleiben.

Safety instructions
 Electrical equipment may only be installed and fitted by electrically skilled persons.
 Failure to observe the instructions may cause damage to the device and result in fire and other hazards.
 During cable routing, comply with the regulations and standards which apply for SELV.
 Use only power supply with limited power according to EN 60950.
 These instructions are an integral part of the product and must remain with the end customer.



Einbau / Installation

Montage Reihenfolge beachten
 Observe mounting order



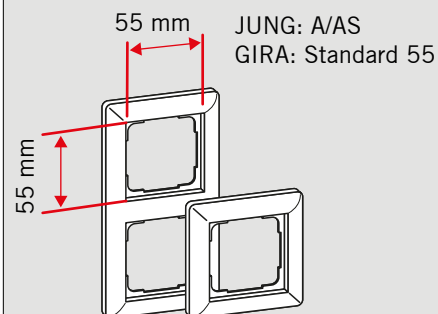
Einbaubeispiel / Example



TL-NC UP

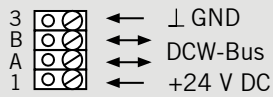
STD-UP

Rahmen / Frames



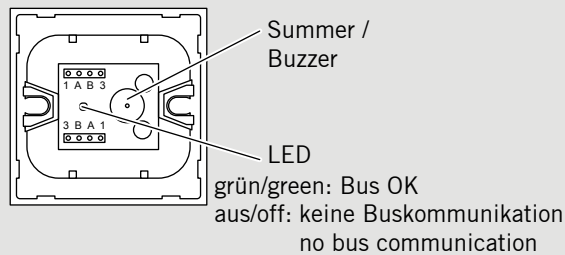
Verwendung anderer Rahmen nur, wenn das Display nicht übersteht.
 Use of other frames only if the display does not project.

Beschaltung / Terminals

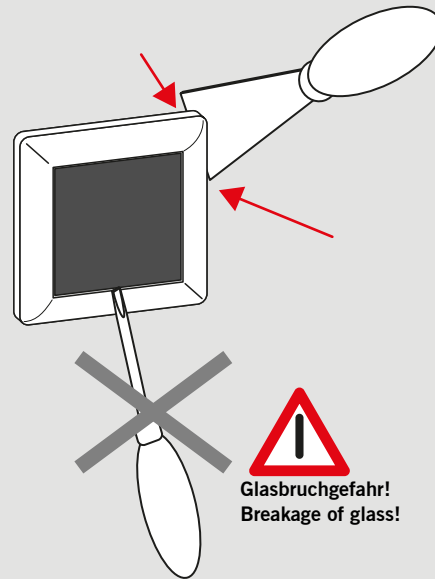


eindrchtig / single stranded
 J-Y-(ST)-Y 2 x 2 x 0,6 mm oder/or
 J-Y-(ST)-Y 2 x 2 x 0,8 mm

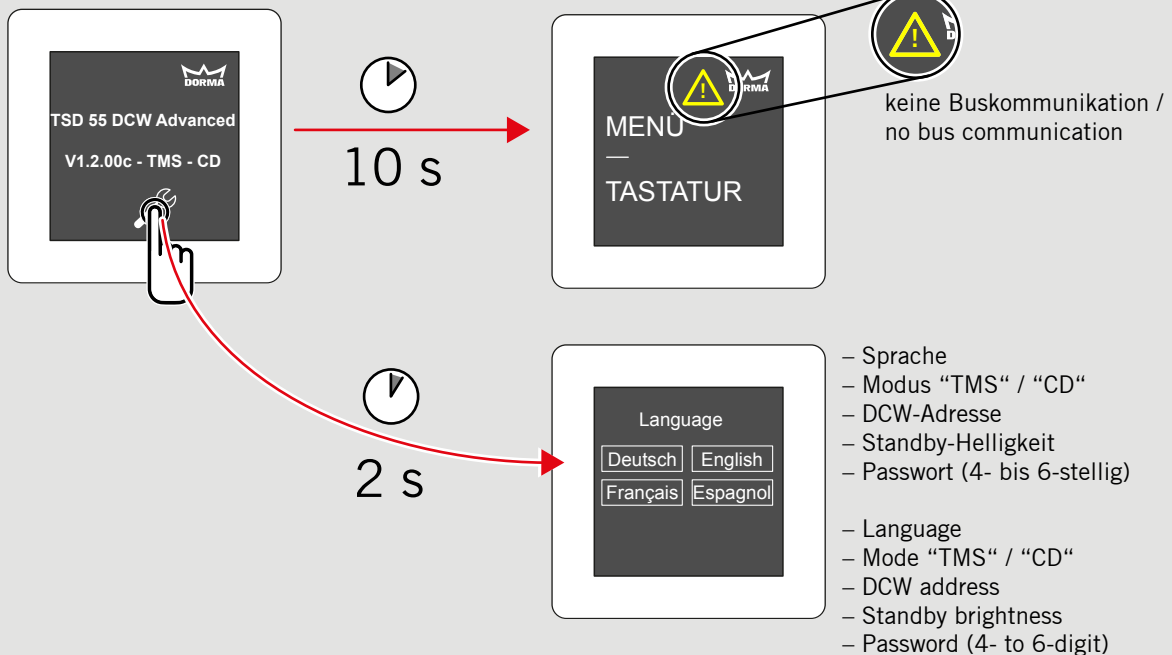
Rckseite / Back side



Demontage / Removal



Konfigurationsmen / Configuration menu



Technische Daten

| | |
|-----------------------------|-----------------------------------|
| Versorgungsspannung | 24 V DC $\pm 15\%$, stabilisiert |
| Stromaufnahme | max. 40 mA |
| Schutzklasse | III |
| Schutzart | IP 30 (eingebauter Zustand) |
| Umgebungstemperatur | -10 bis +55 $^{\circ}\text{C}$ |
| Lager-/ Transporttemperatur | -20 bis +70 $^{\circ}\text{C}$ |

Technical data

| | |
|-------------------------------|---------------------------------|
| Power supply | 24 V DC $\pm 15\%$, stabilized |
| Current input | max. 40 mA |
| Protection class | III |
| Degree of protection | IP 30 (built-in condition) |
| Ambient temperature | -10 to +55 $^{\circ}\text{C}$ |
| Storage/transport temperature | -20 to +70 $^{\circ}\text{C}$ |

nderungen vorbehalten
 Subject to change without notice