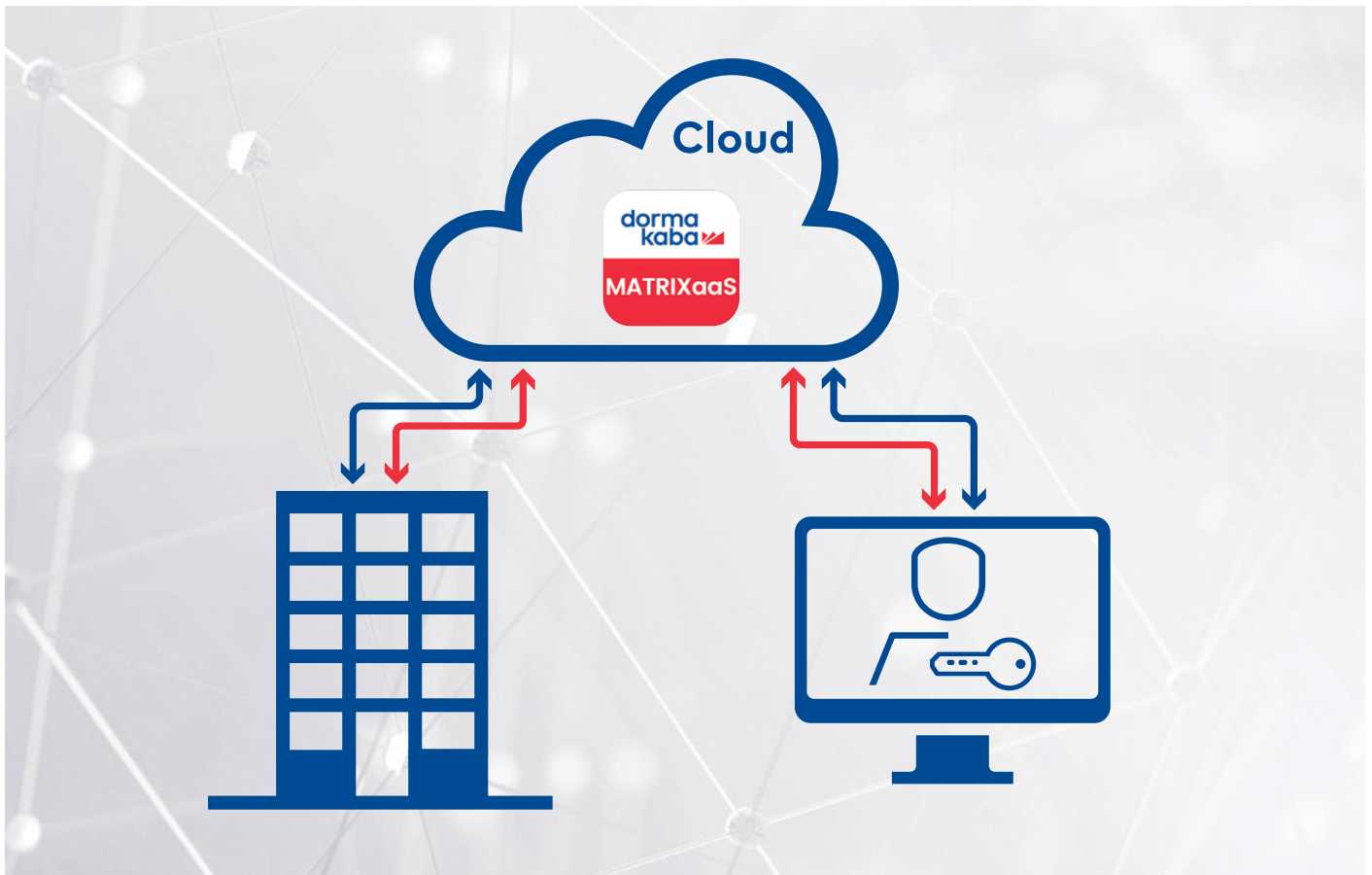


# MATRIX as a Service

## Helppo, turvallinen ja joustava kulunvalvonta



**MATRIX as a Service (MATRIXaaS) -palvelun avulla voit hyödyntää kattavan MATRIX-kulunvalvontaohjelmiston etuja, sillä se on nopea asentaa ja intuitiivinen käyttää. Moderni käyttöliittymä, joka on suojattu kaksivaiheisella tunnistautumisella.**

**Samalla voit hyödyntää pilvipohjaisen, joustavan, aina ajan tasalla olevan ja turvallisen ratkaisun ominaisuuksia. Asennusta asiakkaan tiloissa tai ohjelmistopäivityksiä asiakkaiden\* työasemiin ei tarvita!**

\*Pöytälukija vaatii paikallisen ohjelmiston.

MATRIXaaS on ihanteellinen kulunvalvontaratkaisu keskisuurille ja startup-yrityksille, jotka haluavat keskittyä täysin ydintehtäviinsä eivätkä voi tai halua ylläpitää IT-asiantuntijoita ja -palvelimia kulunvalvontajärjestelmän toimintaa varten. Päivitykset, varmuuskopiot, palautuskonseptit ja paikallisten palvelimien asennus ja käyttö vievät paljon aikaa ja rahaa. MATRIXaaSin avulla tarjoamme sinulle mutkattoman ratkaisun, joka vapauttaa sinut näistä tehtävistä ja pienentää siten IT-infrastruktuurikustannuksia.

Luotettavan toiminnan takaavat korkeimmat vaatimustenmukaisuutta, kyberturvallisuutta ja tietosuojaa koskevat standardit.

Voit myös vaihtaa MATRIXin ja MATRIXaaSin välillä ilman, että sinun tarvitsee vaihtaa nykyisiä dormakaba-ovikomponenttejasi, ja jopa "online"- ja "standalone"-toimintojen yhdistäminen on mahdollista.

# Pilvipohjainen ratkaisu, joka tarjoaa monia etuja

## Yksinkertainen



### Käyttövalmis käden käänteessä

Tarjoamme MATRIXaaSin omiin tarpeisiisi räätälöitynä ja varmistamme, että pilvipalveluinstantssi saadaan nopeasti käyttöön. Moderni käyttöliittymä on intuitiivinen käyttää.



### Ennakoitavat kustannukset

Sinun ei tarvitse investoida oman palvelinlaitteistosi ostamiseen ja käyttämiseen. Sen sijaan voit hyötyä ennakoitavissa olevista vuotuisista kustannuksista.



### Vähemmän vaivaa

Me huolehdimme päivityksistä, varmuuskopioinnista ja palvelintoiminnoista, jotta voit keskittyä omaan ydinliiketoimintaasi. Et myöskään tarvitse omaa IT-henkilöstöä palveluiden ylläpitoon ja käyttöön.

## Vankka



### Pysy ajan tasalla

Uusien versioiden automaattinen käyttöönotto pilvestä tarkoittaa, että kulunvalvontajärjestelmäsi on aina ajan tasalla.



### Parempi turvallisuus

Ammattimaisesti isännöidyn järjestelmän avulla saat maksimaalisen kyberturvallisuuden, täydellisen vaatimustenmukaisuuden ja mahdollisuuden GDPR:n mukaiseen toimintaan.<sup>1</sup>



### Erittäin luotettava

Säännölliset päivitykset ja ylläpito lisäävät luotettavaa toimintaa.

## Joustava



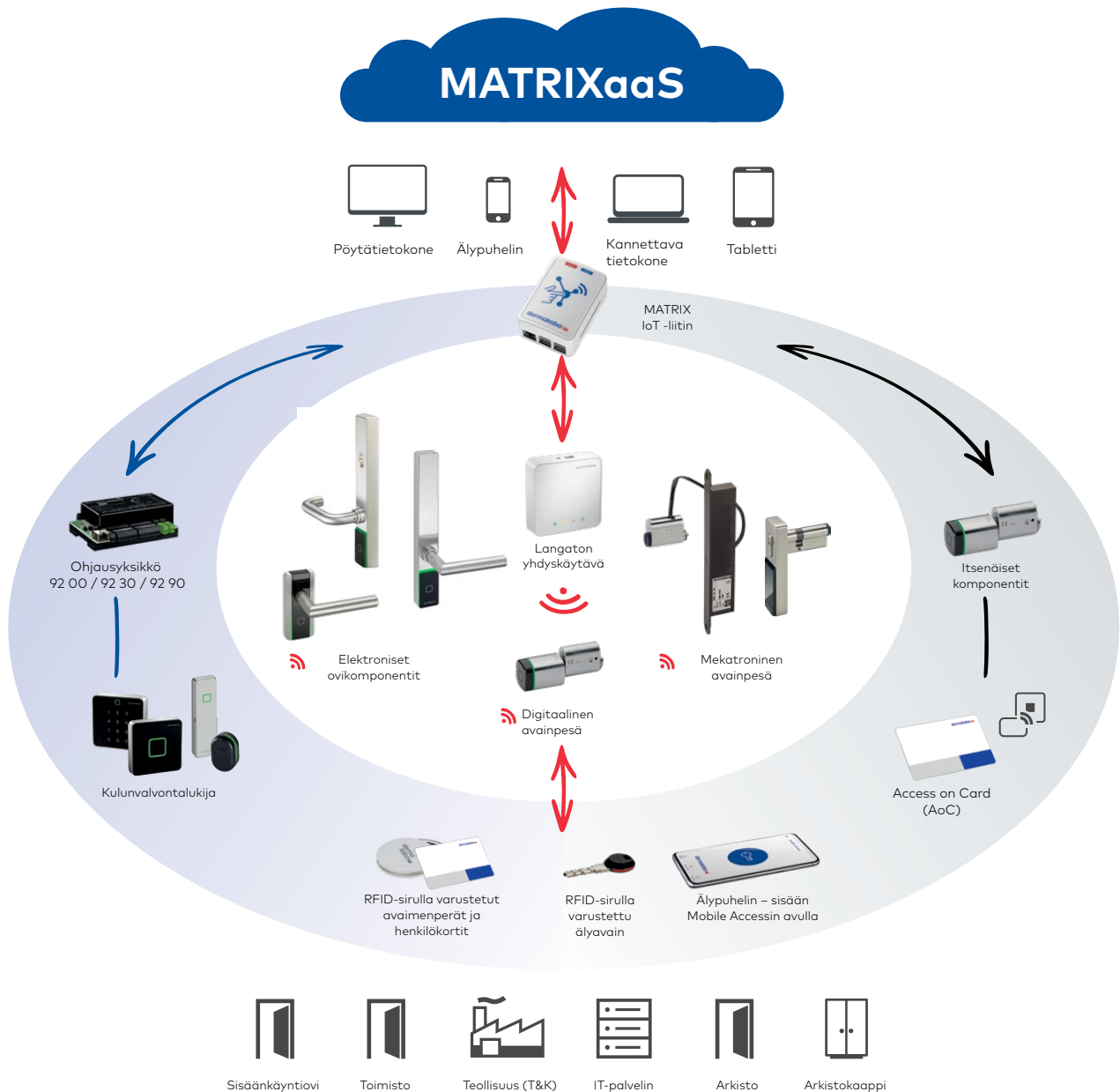
### Avoinna tulevaisuuteen

Sinulla on mahdollisuus vaihtaa MATRIXin ja MATRIXaaSin välillä sen mukaan, miten vaatimuksesi ja tavoitteesi muuttuvat.<sup>2</sup>

<sup>1</sup> Vastuu on järjestelmän ylläpitäjällä/asiakkaalla

<sup>2</sup> Riippuen käytetyistä toiminnoista ja erityisesti henkilöiden/ovien lukumäärästä

# Oikea suojaus jokaiselle kulkureitille



## Laaaja valikoima sovelluksia

Kattava dormakaba-tuotevalikoima tarjoaa sinulle modulaarisen laitteistokonseptin, joka skaalautuu joustavasti MATRIXaaS:n käyttöä varten. Voit verkottaa elektroniset kulunvalvontakomponenttisi, integroida ne langattomasti, käyttäen niitä täysin itsenäisesti (Access on Card) tai käyttäen kaikkien kolmen vaihtoehdon yhdistelmää.

Älykkäät lisätoiminnot, kuten sähköpostipalvelimen liittäminen tärkeiden järjestelmäviestien lähettämiseen, tekevät MATRIXaaSista täydellisesti räätälöidyn kokonaisratkaisun.

## Tehokas ja kätevä

Kommunikointi pilvipalvelun MATRIXaaS:n ja paikan päällä olevien käyttöliittymäkomponenttien välillä tapahtuu turvallisesti MATRIX IoT-liittimen kautta. Jos yhteys pilvipalveluun katkeaa, järjestelmä siirtyy "itsenäiseen toimintaan", joten kulkujärjestelmä pysyy toiminnassa koko ajan ja omaisuutesi pysyy turvassa.

MATRIXin ja MATRIXaaS:n välillä on mahdollista siirtyä; olemassa olevia dormakaba access-komponentteja voidaan käyttää edelleen muuttumattomina eikä niitä tarvitse vaihtaa.

**Ota meihin yhteyttä ja tee elämästäsi helpompaa.**

dormakaba Suomi Oy | Mannerheimintie 113, 00280 Helsinki | P: 010-218 81 00 | info.fi@dormakaba.com | www.dormakaba.fi

# Toimintojen yleiskatsaus

		MATRIXaaS	MATRIX ONE "O"	
<b>Järjestelmän rajat</b>	Henkilöiden lukumäärä	25 – 1 000 <sup>1</sup>	4 000 001	
	Ylläpitäjäkäyttäjien määrä (käyttäjät)	5 – 20 <sup>1</sup>	Rajoittamaton	
	Verkossa olevien laitteiden määrä		100	
	Langattomien laitteiden määrä	yhteensä 10 – 250 <sup>1</sup>	Rajoittamaton	
	Offline-laitteiden määrä		Rajoittamaton	
<b>Vakiotoiminnot</b>	Käyttöönottoavustajat	●	●	
	Tietojen varmuuskopiointi	● <sup>2</sup>	●	
	Pilvitietokannan varmuuskopiointi	● <sup>2</sup>	–	
	SSL-salaus omalla tai luodulla varmenteella	●	●	
	Varausten, lupien ja muiden asiakirjojen luettelojako .pdf- ja .csv-muodossa	● <sup>2</sup>	●	
	Kontekstista riippuva aputoiminto	● <sup>2</sup>	●	
	Toimiston aukioloaika, mukaan lukien toimiston aukioloaikojen valvonnan valtuutus	●	●	
	Lukitussuunnitelmat	●	●	
	Henkilöiden/henkilöryhmien päivittäiset ja viikoittaiset käyttöprofiilit	●	●	
	Päivittäiset ja viikoittaiset oviprofiilit	●	●	
	Kalenteritoiminnot	●	●	
	Useita lukijoita ovea kohti	●	●	
	Kulkuprofiilit	●	●	
	Valtuutusastot (palokunnan henkilökortti)	●	●	
	Paikallaolonäyttö	●	●	
	Suosikit-toiminto, valintaikkunahaku	●	●	
	Massalataus, massakorjaus	●	●	
	Henkilöiden tuonti/vienti (RFID-kortit)	● <sup>2</sup>	●	
	Lokerikkolukon liitäntä	●	●	
	Hissien ohjaus	●	●	
	RFID-kortin koodaus tyhjälle mediallyle	●	●	
	Olemassa olevien tunnisteiden integrointi	●	●	
	Lomakkeet, allekirjoituspäätteen liitäntä	●	●	
	GDPR-tukiominaisuudet	●	●	
	PIN-koodilukija voidaan yhdistää	●	●	
	Diagnostiikkatoiminnot, IP-osoitteen skanneri	● <sup>2</sup>	●	
	Käyttäjäkohtainen näkymä määritettävissä	●	●	
	Liitäntä kolmannen osapuolen lukijoihin (phg, Wiegand)	●	●	
	<b>Valinnaiset toiminnot</b>	Ovien valvonta	● <sup>2</sup>	●
		Hälytysten hallinta	● <sup>2</sup>	●
		Vuokralaiset	–	5
		EMA-liitäntä	●	●
Syklinen henkilön tuonti (.csv)		–	●	
Yksinkertainen saapumisen tallennus		● <sup>2</sup>	●	
Laajennettu kulunvalvonta		●	●	
Vierailijoiden hallinta		●	●	
RFID-korttien erikoissovellukset		●	●	

1 Valitusta lisenssistä riippuen

2 Erot johtuvat pilvitoiminnoista; katso käyttöohjeet

Standardi ●  
ei saatavilla –