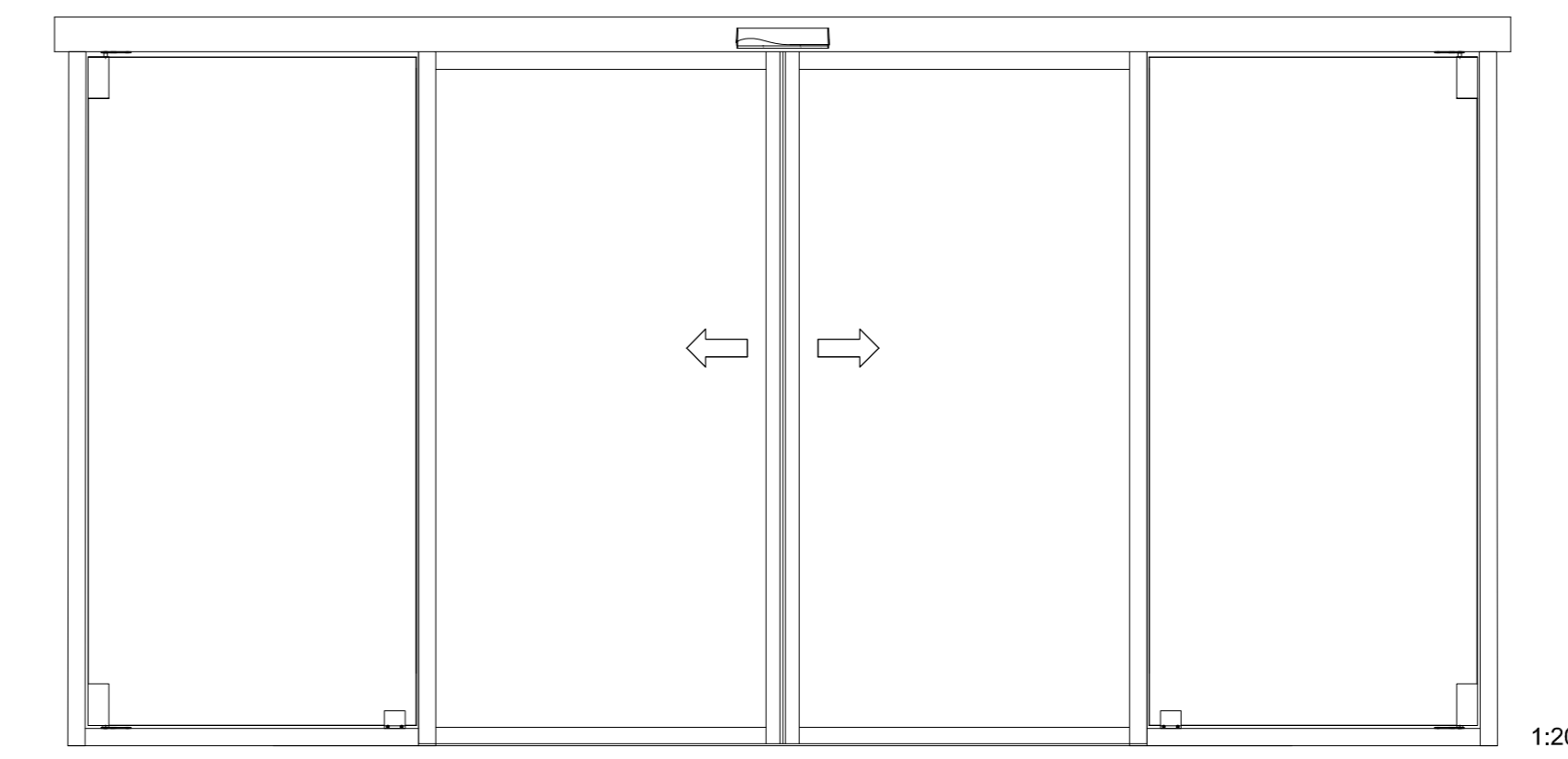
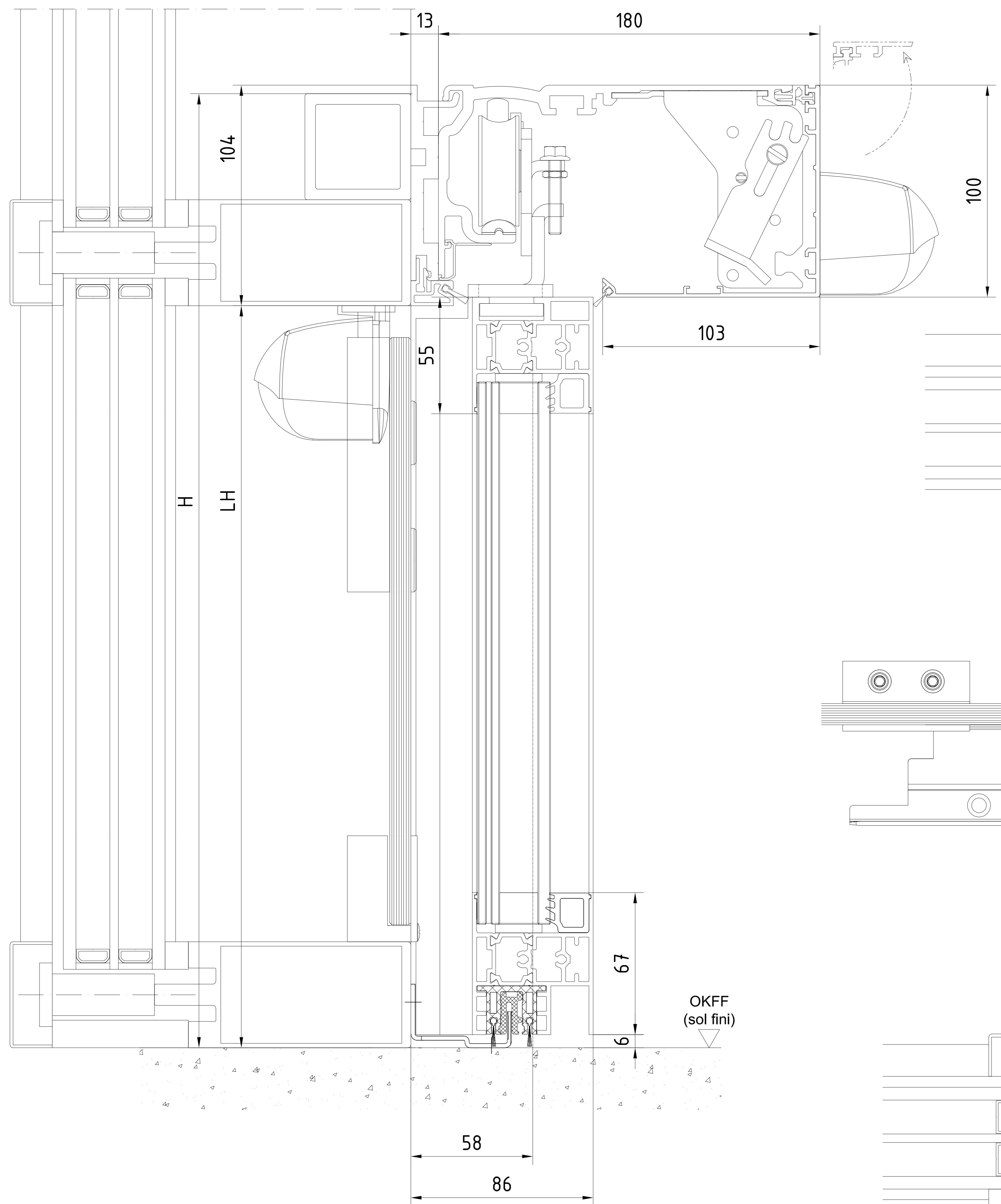


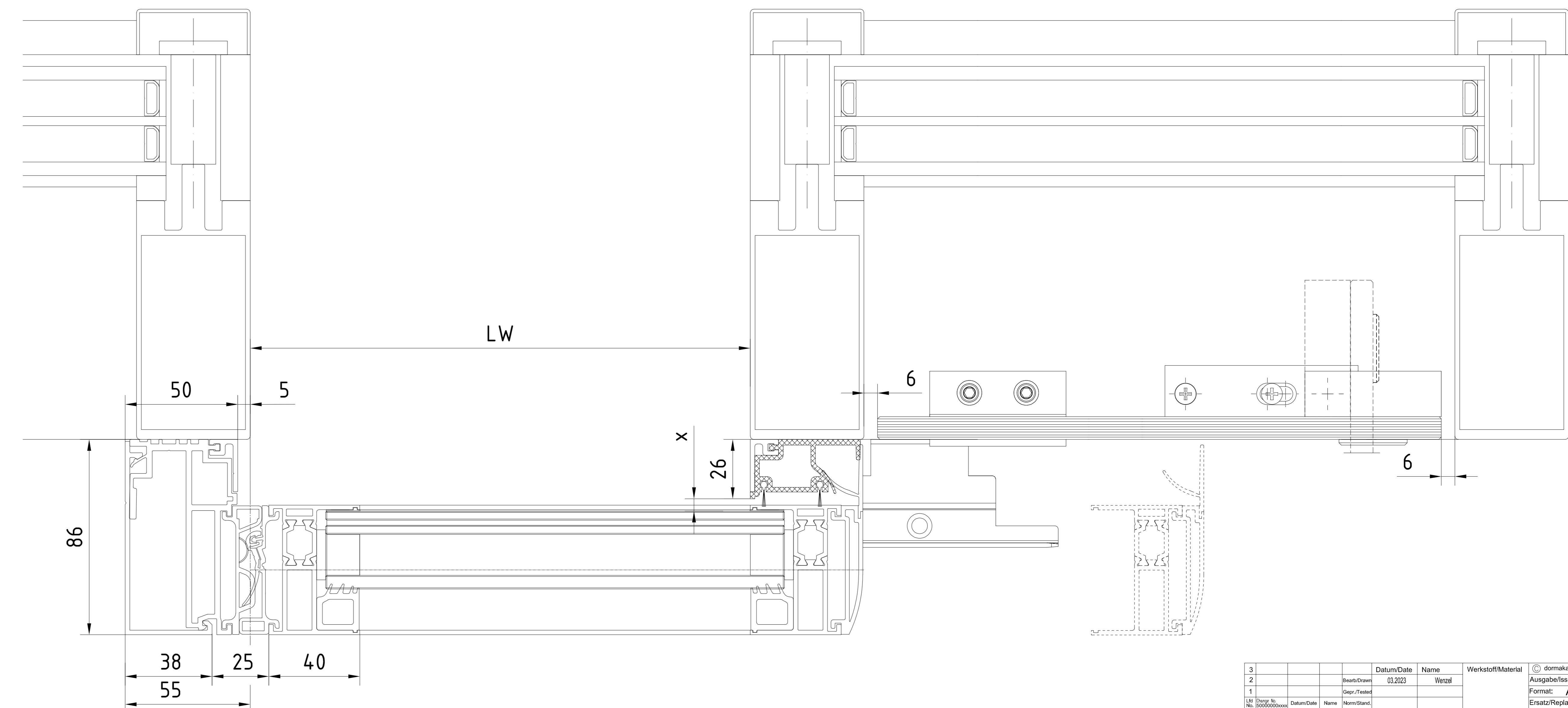
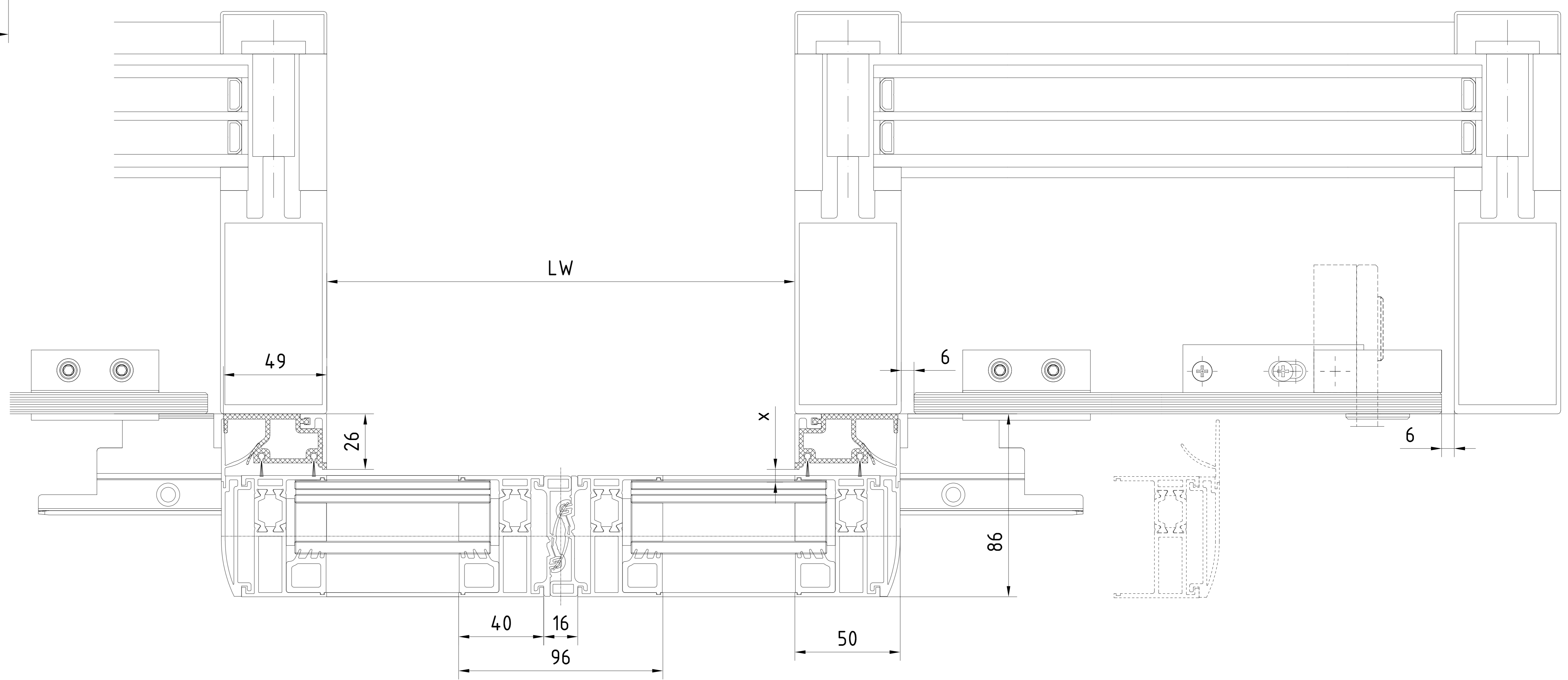
OKFF	Oberkante Fertigussboden / Sol fini	Pro Green ES 250 PRO / ES 400 PRO	Gewicht / Poids
LW	Durchgangswerte / largeur vide de passage	1-flügelig / 1-vantail	1-flügelig / 1-vantail
LH	Durchgangshöhe / hauteur vide de passage	LW 700 - 3000	ES 250 PRO 1 x 125 kg ES 400 PRO 1 x 250 kg
H	Anlagenhöhe / hauteur de l'installation	B min. = 2 x LW + 115 (ohne Seitenteil / mit Pfostenbreite 55mm) (sans partie fixe / avec largeur poteau 55mm)	
Hinweise / Remarque			
X	Laut EN 16005 / DIN 18650 Bau- und Prüfgrundsetzen fuer autom. Tueren darf dieses Mass nur 4 - 8 mm betragen. Selon DIN 16005 / 18650 et prescription pour portes automatiques, cette mesure doit se situer entre 4 et 8 mm	2-flügelig / 2-vantaux LW 800 - 3000	2-flügelig / 2-vantaux
		B min. = 2 x LW + 120 (ohne Seitenteil / ohne Pfostenbreite) (sans partie fixe / sans largeur poteau)	Standard ES 250 PRO 2 x 125 kg ES 400 PRO 2 x 200 kg

Achtung !
Ausrüstung der Tueranlage mit Sicherheitseinrichtungen nach jeweiliger Risikobewertung gemaeß DIN 18650 Teil 1 + 2 .
Attention !
les équipements de sécurité de la porte automatique doivent correspondre à l'analyse de risques selon la norme DIN 18650

3		Datum/Date	Name	Werkstoff/Material	dormakaba GmbH+Co.KG (DE) Ernerpetal
2		Revisi/Over	01.2023	Werkzif	
1		Revisi/Over			Format: A0
1		Revisi/Over			Erstauf/Replacem:
Makassar/Sum					Zakung/Revisi/Over
dormakaba					ES PROLINE
Schreibetuer Pro Green ISO 34					257694-00-6-60
ISO Verglasung - ohne Seitenteil - Oberfuhrung					1
verre isolant - sans partie fixe - gâche de sol					Var.: 00

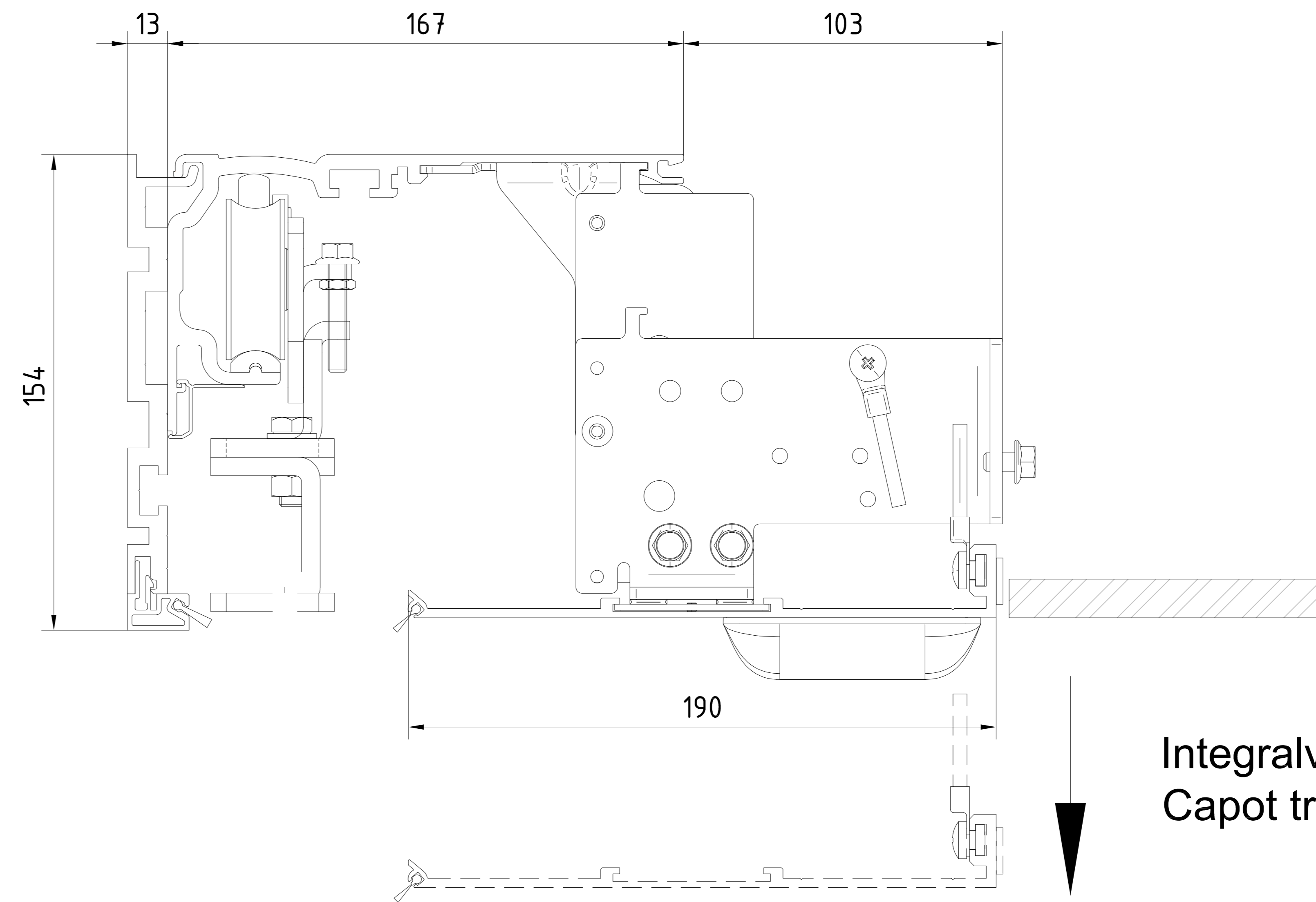
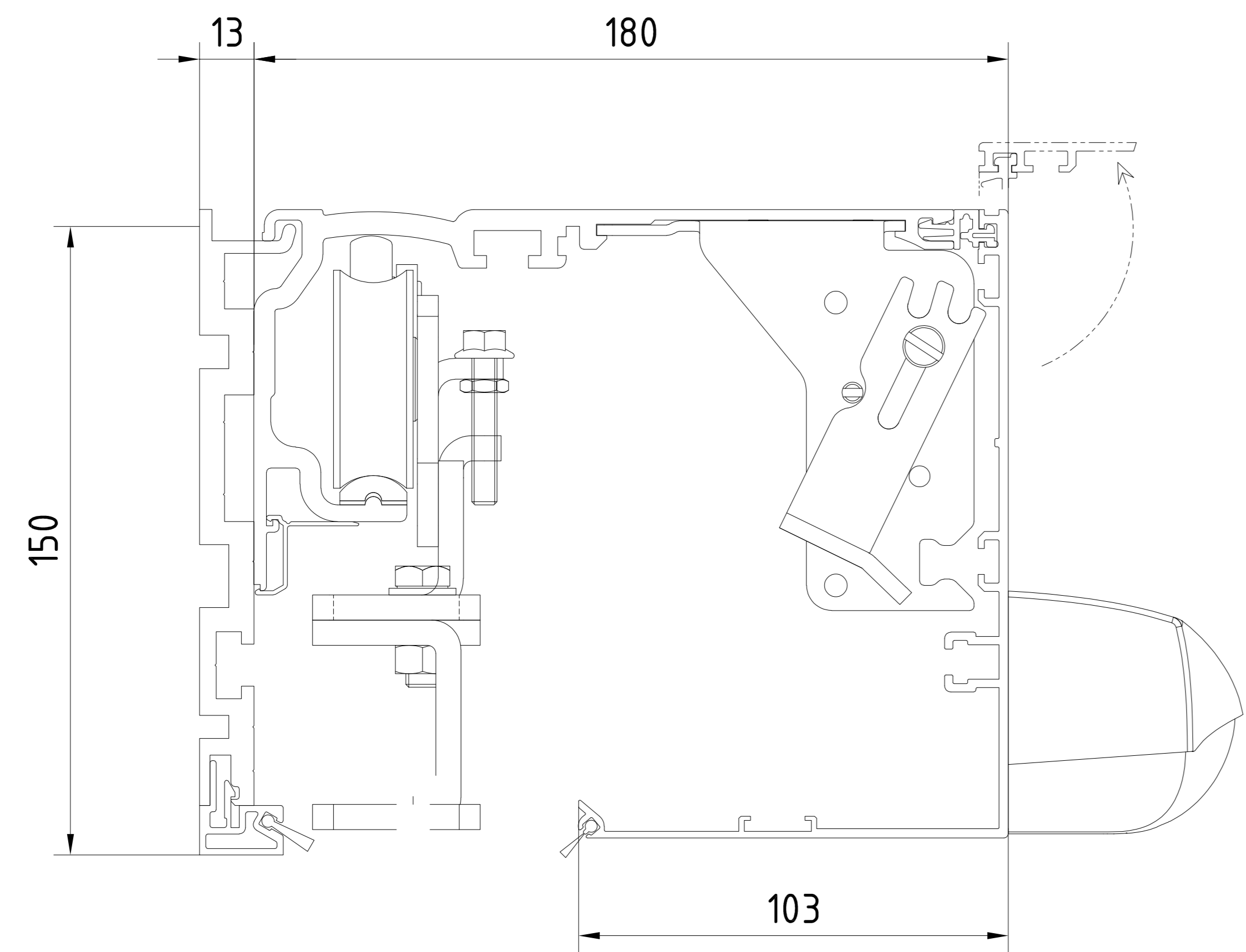


OKFF	Oberkante Fertigfußboden / Sol fini	Pro Green ES 250 PRO / ES 400 PRO	Gewicht / Poids
LW	Durchgangswerte / largeur vide de passage	1-flügelig / 1-vantail	1-flügelig / 1-vantail
LH	Durchgangshöhe / hauteur vide de passage	LW 700 - 3000	ES 250 PRO 1 x 125 kg ES 400 PRO 1 x 250 kg
H	Anlagenhöhe / hauteur de l'installation	B min. = 2 x LW + 115 (ohne Seitenteil / mit Pfostenbreite 55mm) (sans partie fixe / avec largeur poteau 55mm)	
X	Laut EN 16005 / DIN 18650 Bau- und Prüfgrundsetzen fuer autom. Tueren darf dieses Mass nur 4 - 8 mm betragen. Selon DIN 16005 / 18650 et prescription pour portes automatiques, cette mesure doit se situer entre 4 et 8 mm	2-flügelig / 2-vantaux LW 800 - 3000	2-flügelig / 2-vantaux
		B min. = 2 x LW + 120 (ohne Seitenteil / ohne Pfostenbreite) (sans partie fixe / sans largeur poteau)	Standard ES 250 PRO 2 x 125 kg ES 400 PRO 2 x 200 kg

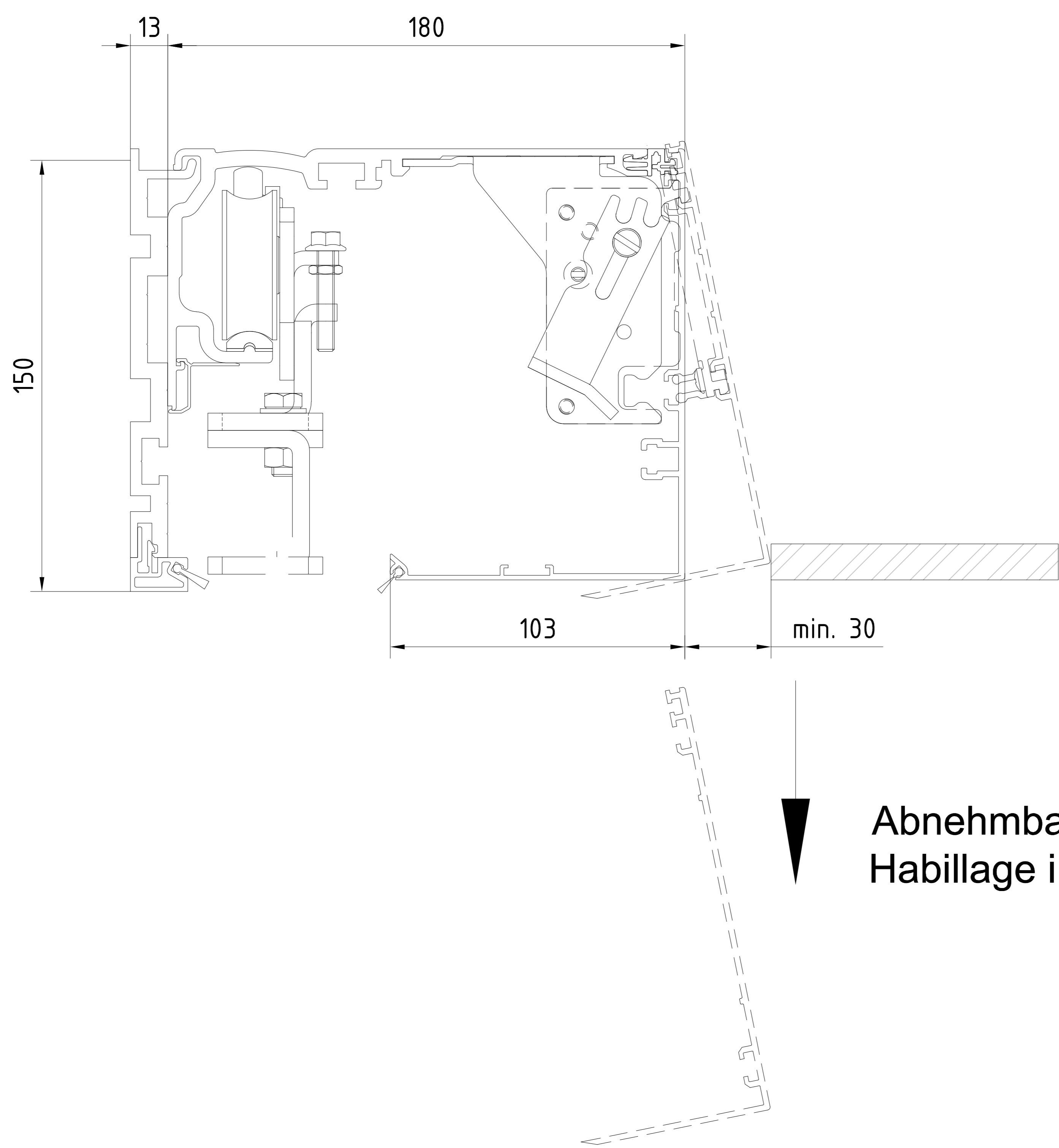


Achtung !
Ausrüstung der Tueranlage mit Sicherheitseinrichtungen nach jeweiliger Risikobewertung gemaeß DIN 18650 Teil 1 + 2 .
Attention !
les équipements de sécurité de la porte automatique doivent correspondre à l'analyse de risques selon la norme DIN 18650

3		Datum/Date	Name	Werkstoff/Material	© dormakaba GmbH+Co.KG (DE) Erzeuger
2		Revisi/Reviz	01.2023	Werkz	
1		Gez./Fertig			Format: A0
1		Erstg./Revised:			257694-00-6-60
Makasusuan 1:1 ES PROLINE Schwebetuer Pro Green ISO 34 porte coulissante Pro Green ISO 34 ISO Verriegelung - ohne Seitenteil - Schussriegel PR - Oberflurführung verrouillage - sans partie fixe - vantail de sécurité PR - guide de sol					Blatt 1 von 10 Var.: 00



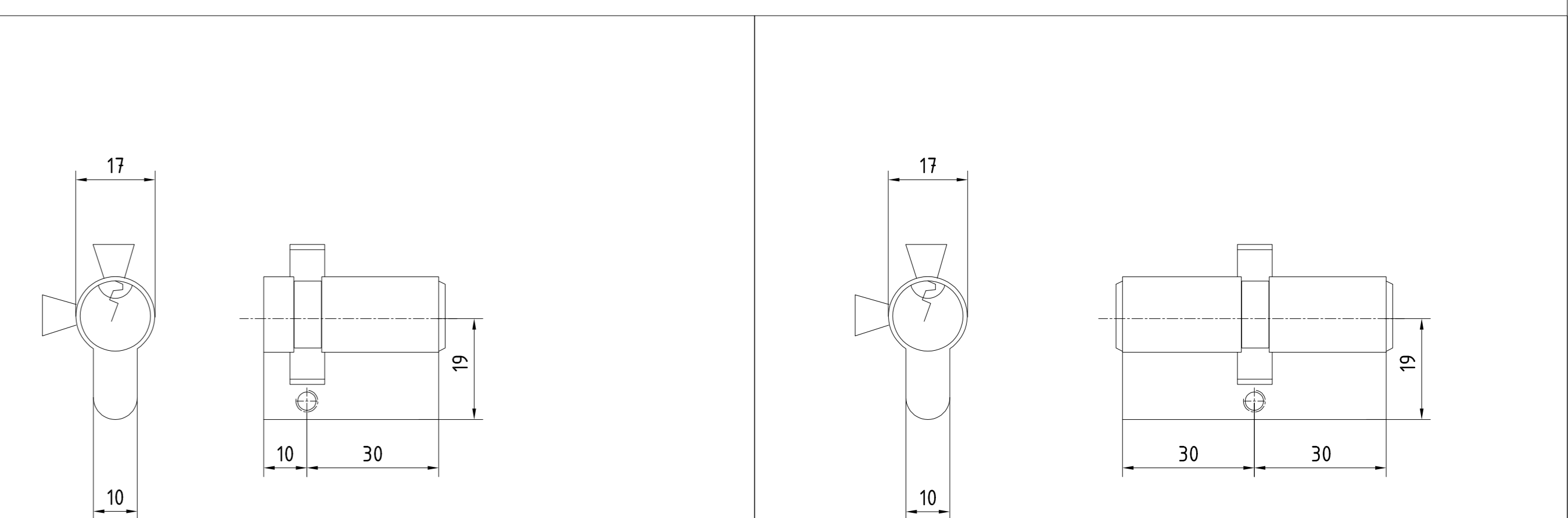
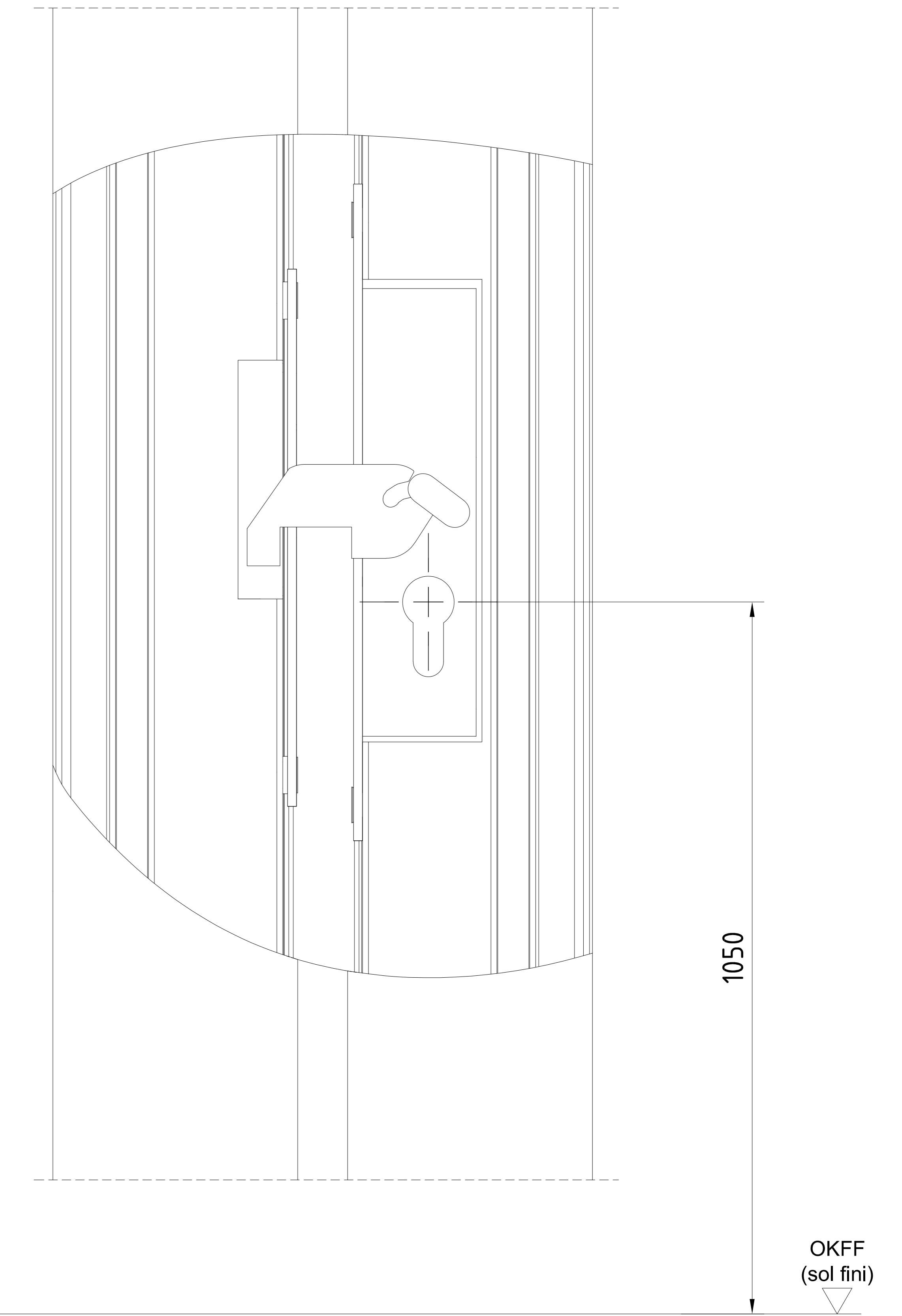
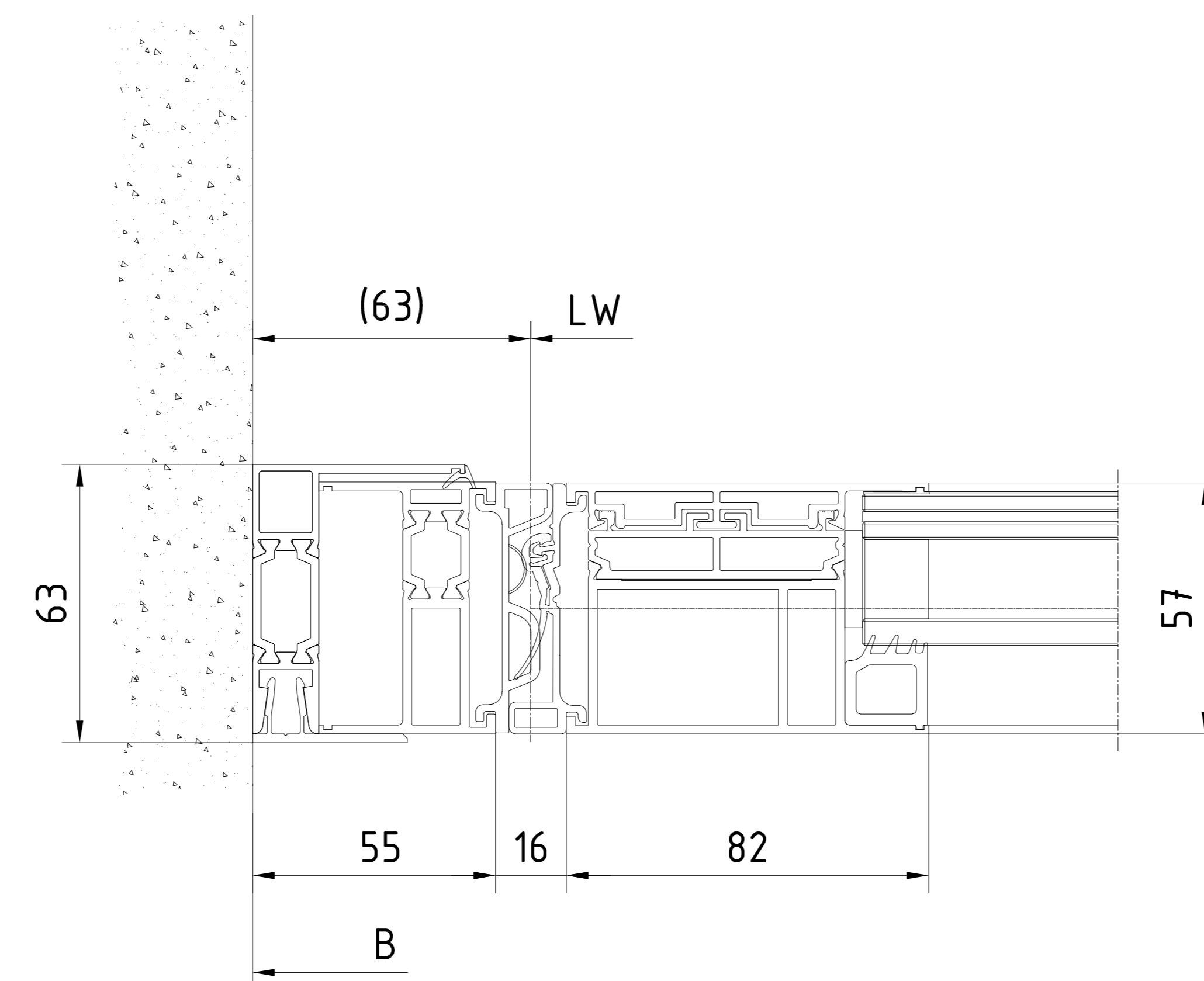
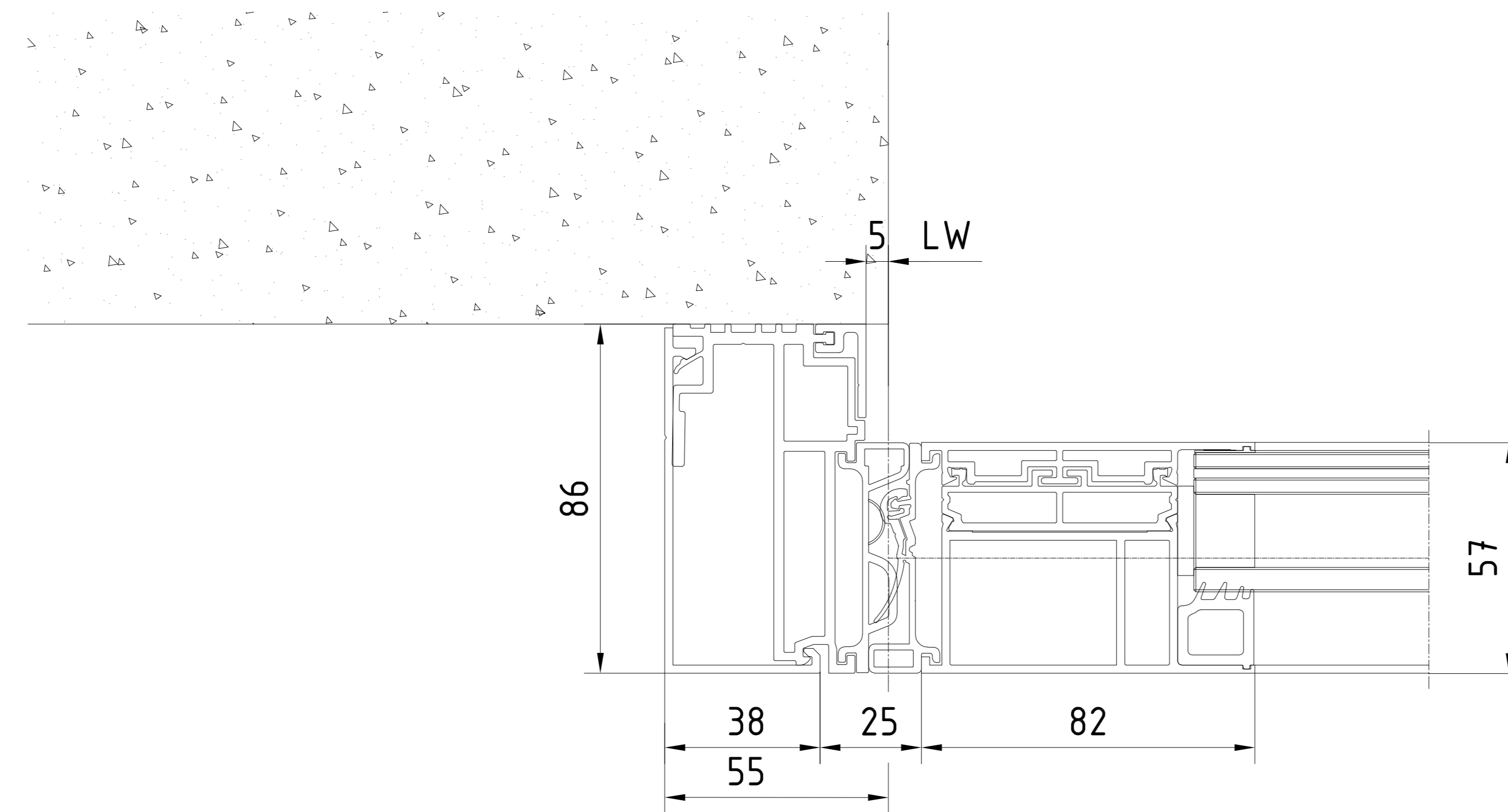
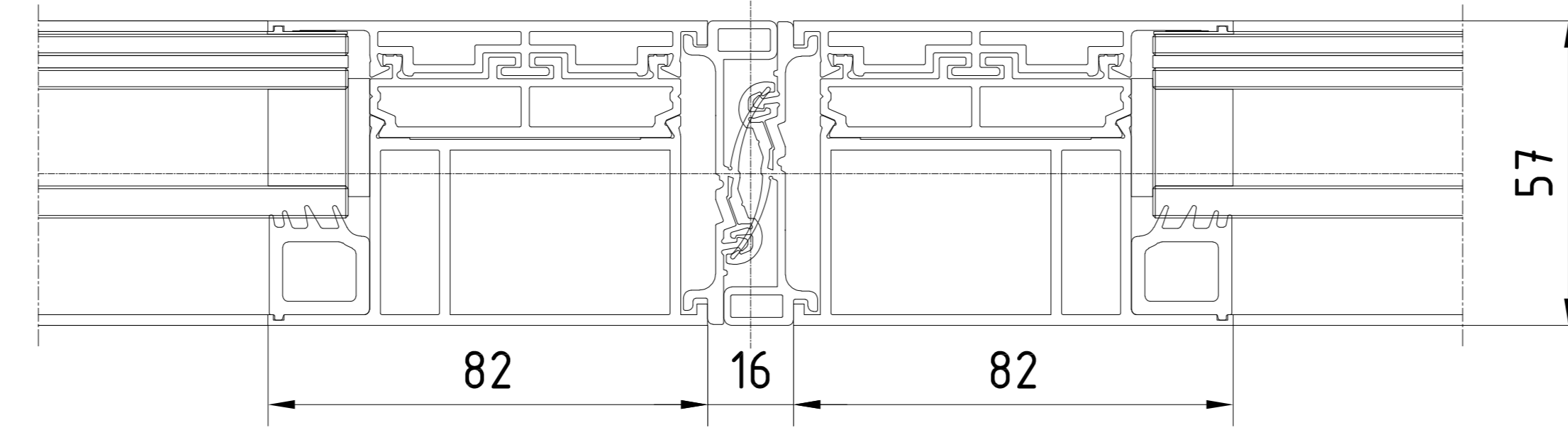
Integralverkleidung
Capot trappe



Abnehmbare Antriebsblende
Habillage intérieur amovible

Alle Angaben sind ohne Gewähr. Änderungen vorbehalten. Die Zeichnungen sind Eigentum der Dermakaba GmbH. Nachdruck ist ohne schriftliche Genehmigung der Dermakaba GmbH ausdrücklich untersagt.

3			Datum/Date	Name	Werkstoff/Material	© Dermakaba GmbH+Co.KG (DE) Erzeuger
2		Revisi/Over	01.2023	Witzel		
1		Gepr./Fertig				Format: A0
1		Druck/No.		Norm/Stand.		Erstzug/Replacemth.: 1:1
1		Druck/No.				257694-00-6-60
Makro/Skiz		ES PROLINE		Schreibeset Pro Green		257694-00-6-60
dermakaba		1:1		Antriebsverkleidung / capots de mecaniques		Var.: 1

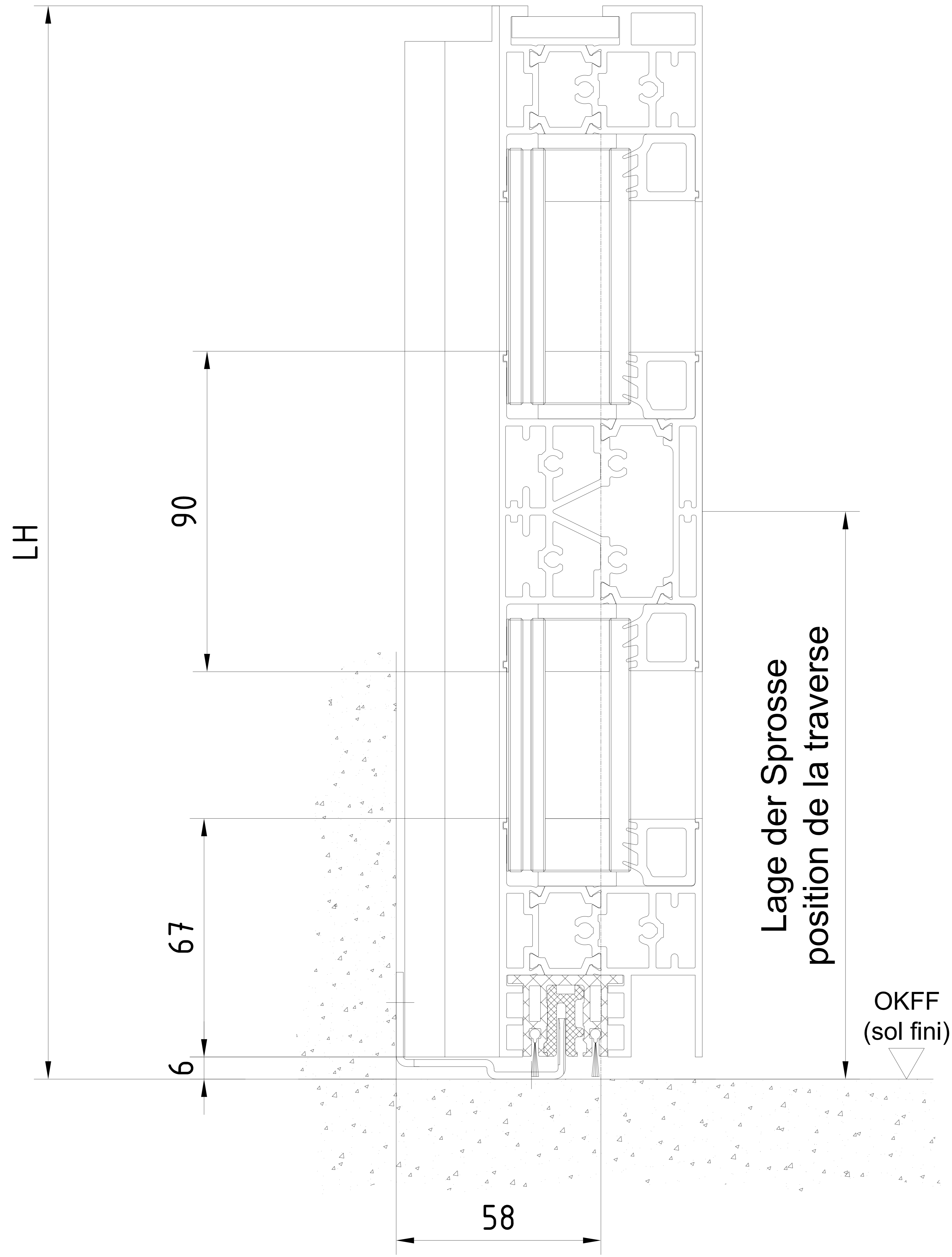


Einsetzbare Profizylinder
Cylindre à profil européen utilisable

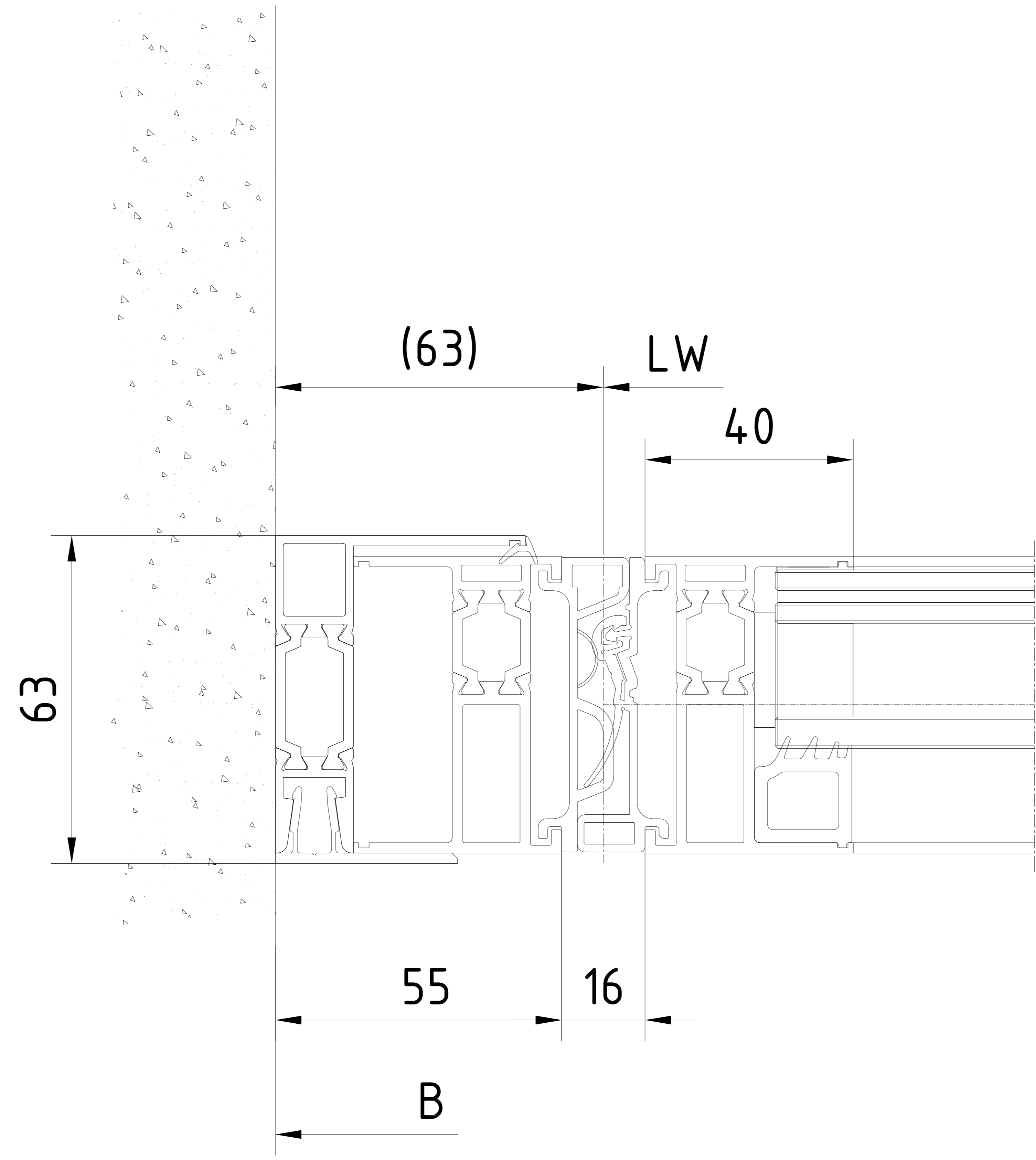
3		Datum/Date	Name	Werkstoff/Material	© dornakaba GmbH+Co.KG (DE) Einmepitel
2	Reise/Over	01.2023	Wenzel		Ausgabe/Issue:
1	Reise/Over				Format: A0
1	Reise/Over				Erstellt/Replaces:
1	Reise/Over				Zukunfts/Drawings: Xiv. JA/No/Dust/Code/Spa...
Makara/Guan ES PROLINE Schreiber/Pro Green ISO 34 partie codifiée/ISO 34 Hasznos/ISO 34 Ver. 00					257694-00-6-60 Var.: 00

Wichtig: alle Maßangaben sind in mm anzunehmen. Die Zeichnung ist eine Darstellung der Konstruktion und ist nicht als Maßstab zu verwenden. Die Ausführung ist dem Zeichner überlassen.

Wiedergabe sowie Vervielfältigung dieser Unterlage, Verwertung und Mitteilung ihres Inhalts nicht gestattet, soweit nicht ausdrücklich zugestanden. Zuwiderhandlungen verpflichten zu Schadenersatz. Alle Rechte für den Fall der Patentierung oder Gebrauchsmuster-Eintragung vorbehalten.



3				Datum/Date	Name	Werkstoff/Material	© dormakaba GmbH+Co.KG (DE) Ennepetal	
2			Bearb./Drawn	03.2023	Wenzel		Ausgabe/Issue:	
1			Gepr./Tested				Format: A2	
Lfd. No. 50000000xxxxx, Datum/Date, Name, Norm./Stand.,							Ersatz/Replacem.: Zeichng-Nr./Drawing-No. Var. Art/Typ Zust/Cond Blatt/Sheet:	
		Maßstab/Scale 1:1	ES PROLINE Schiebetuer Pro Green ISO 34 porte coulissante Pro Green ISO 34 Sprosse ISO Verglasung - ohne Seitenteil - Oberflurführung traverse - verre isolant - sans partie fixe - guide de sol				257694-00-6-60 von Bl.	
Var.:								



Vollrechte sowie Verfertigung dieser Unterbauelemente sind im Falle der Verletzung der Rechte vorbehalten. Die Rechte für den Fall der Fälschung oder Gebrauchsmuster-Eintragung vorbehalten.

3				Datum/Date	Name	Werkstoff/Material	© dormakaba GmbH+Co.KG (DE) Ennepetal
2			Bearb./Drawn	03.2023	Wenzel		Ausgabe/Issue:
1			Gepr./Tested				Format: A2
Lfd. No.	Change No.	Datum/Date	Name	Norm./Stand.			Ersatz/Replacem.:
5000000000000000							
dormakaba		Maßstab/Scale	ES PROLINE		Zeichng-Nr./Drawing-No.		Var.
		1:1	Schiebetuer Pro Green ISO 34		257694-00-6-60		Art/Typ
			porte coulissante Pro Green ISO 34		Zust/Cond		Zust/Cond
			Anfahrpfosten ISO Verglasung - ohne Seitenteil - Oberflurführung		1		Blatt/Sheet
			poteau de réception - verre isolant - sans partie fixe - guide de sol		von		Bl.
					00		