

# Easy Open Technologie

Glijarmdeurdrangers van dormakaba



# Een vergelijking die de keuze vereenvoudigt: glijarmdeurdranger zonder en met EASY OPEN technologie.

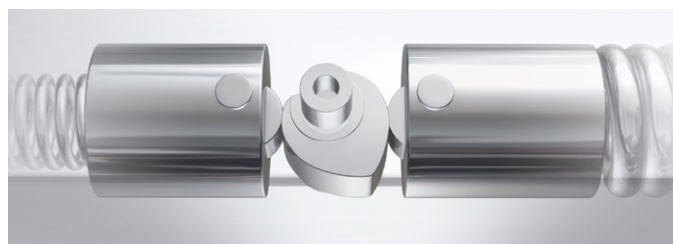
Standaard glijarm-deurdranger  
zonder EASY OPEN technologie: asymmetrische tandheugel



**–** **Openen van de deur vergt meer krachtinspanning**  
Glijarm-deurdrangers met asymmetrische tandheugel kennen een langzaam afvallend openingsmoment. Vooral kinderen, ouderen en mindervaliden hebben daardoor meer moeite om de deur te openen.

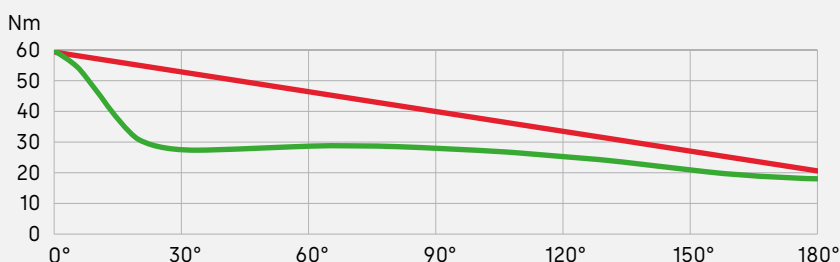
**Aan het advies conform DIN SPEC 1104 wordt niet voldaan.**

Glijarm-deurdranger  
met EASY OPEN technologie: hartvormige nokkenas



**+** **Deuren openen met geringe krachtinspanning**  
Bij dormakaba glijarm-deurdrangers met EASY OPEN technologie (Cam Action) reduceert de hartvormige nokkenas de bij opening te overwinnen weerstand direct en met een voelbaar verschil. Vooral kinderen, ouderen en mindervaliden kunnen daardoor de deur zonder noemenswaardige krachtinspanning openen.

**Aan het advies conform DIN SPEC 1104 wordt voldaan. 40% minder krachtinspanning, 40% meer openingscomfort.**



**Afvallend openingsmoment bij deurdrangers met asymmetrische tandheugel**

**Snel afvallend openingsmoment bij deurdrangers met EASY OPEN technologie**

Sterk verminderde krachtinspanning en meer openingscomfort dankzij de EASY OPEN technologie. Curves van glijarmdeurdrangers met sluitkrachtinstelling EN 5.



Technologie die het openen voelbaar makkelijker maakt: EASY OPEN met hartvormige nokkenas.

## Het programma van dormakaba met EASY OPEN technologie:

Met zijn decennialange ervaring biedt dormakaba een omvangrijk glijarmdeurdrangerprogramma met EASY OPEN technologie - aangepast aan individuele vereisten.

### Het geïntegreerde glijarm-deurdrangersysteem



#### ITS 96

Door zijn compacte vorm is de ITS 96 geschikt voor inbouw in de deur en het deurkader – op deuren vanaf 40 mm deurbled-dikte.

- Hoog gebruikscomfort
- Gecontroleerd sluiten
- Onzichtbare techniek

### De systeemdeurdrangers



#### TS 98 XEA, TS 93, TS 92, TS 92 XEA, TS 91

Vier kwaliteitsproducten die elkaar perfect aanvullen. Voor uiteenlopende functionele vereisten. De modulaire TS 98 en TS 93 systemen worden afgerond door de glijarmdeurdrangers TS 92 en TS 91.

- Hoog gebruikscomfort
- Geschikt voor vlucht- en reddingswegen en brandbeveiliging
- dormakaba Contur Design
- XEA Design (TS 92 XEA, TS 98 XEA)

### De compacte deurdranger



#### TS 97

Klein formaat, grootse prestaties. De TS 97 is een van de meest compacte glijarm-deurdrangers in zijn soort. Met een bouwdiepte van slechts 37 mm is de TS 97 uitzonderlijk elegant en zeer onopvallend.

- Hoog gebruikscomfort
- Hoogwaardige kwaliteit voor een exclusief interieur
- Snelle en eenvoudige montage
- dormakaba Contur Design

### Het instapmodel



#### TS 90 Impulse

Een combinatie van hoogwaardige technologie, rendement en moderne vormgeving.

- Hoog gebruikscomfort
- Geschikt voor binnendeuren
- Economisch

## Onze inzet voor duurzaamheid

Wij zetten ons in voor een duurzame ontwikkeling in onze hele waardeketen, waarbij wij altijd onze economische, ecologische en sociale verantwoordelijkheid tegenover toekomstige generaties voor ogen houden. Duurzaamheid op productniveau is een belangrijke en toekomstgerichte benadering in de bouw. Om gekwantificeerde gegevens over de milieu-impact van een product gedurende zijn hele levenscyclus te verstrekken, levert dormakaba Environmental Product Declarations (EPD's) op basis van alomvattende levenscyclusbeoordelingen.

[www.dormakaba.com/sustainability](http://www.dormakaba.com/sustainability)



## Ons aanbod

### Automatische toegangsooplossingen

Automatische deuren  
Beveiligingsdeuren



### Toegangscontrole oplossingen

Elektronische toegang & Data  
Vluchtwegsystemen  
Hotelsystemen & sloten



### Toegangstechniek oplossingen

Deurdrangers  
Deurbeslag  
Mechanische sluitsystemen



### Service

Technische ondersteuning  
Installatie en montage  
Onderhoud en reparatie



WN 054043\_BE, NL, 06/2024  
Onder voorbehoud van wijzigingen.



[dormakaba.be](http://dormakaba.be)

**dormakaba**  
**Belgium N.V**  
Monnikenwerve 17-19  
BE-8000 Brugge  
T. +32 50 45 15 80  
[info.be@dormakaba.com](mailto:info.be@dormakaba.com)  
**dormakaba.be**