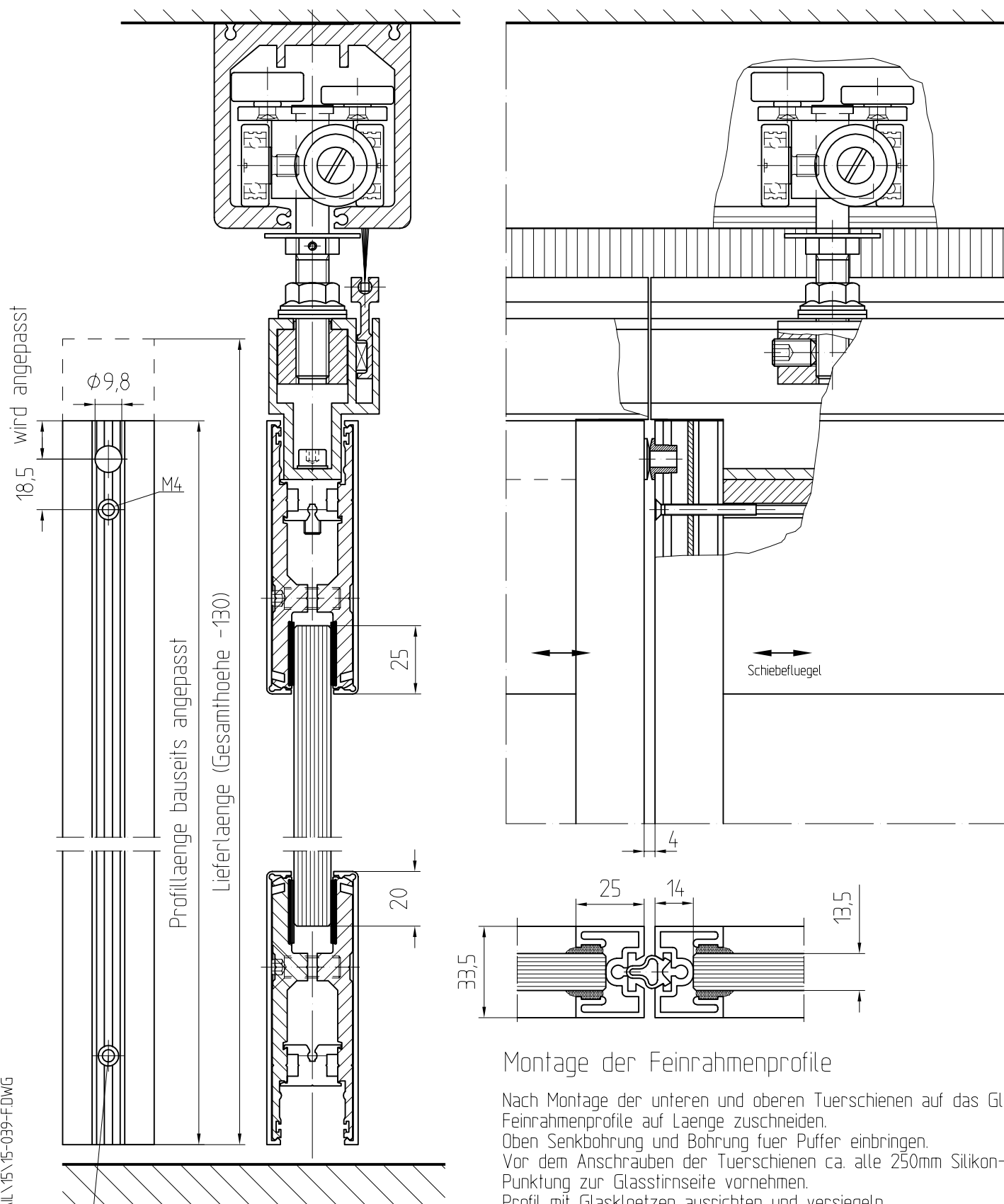


# HSW-G Feinrahmenprofil "Line"

## Befestigung bei Schiebefluegel



F:\DATEN\DETAIL\15\15-039-F.DWG

untere Bohrung bzw. Bearbeitung fuer Stinmfeststeller durch DORMA-Glas

### Montage der Feinrahmenprofile

Nach Montage der unteren und oberen Tuereschiene auf das Glas Feinrahmenprofile auf Laenge zuschneiden.  
 Oben Senkbohrung und Bohrung fuer Puffer einbringen.  
 Vor dem Anschrauben der Tuereschiene ca. alle 250mm Silikon-Punktung zur Glasstirnseite vornehmen.  
 Profil mit Glaskloetzen ausrichten und versiegeln.  
 Gummidichtung bei Schiebefluegeln bzw. Buersten bei Drehfluegeln einziehen.