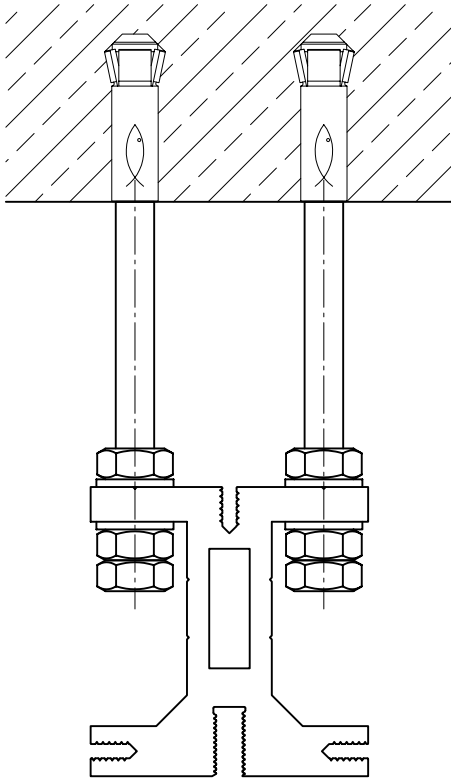
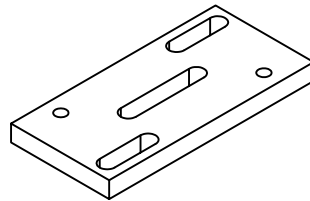


Direkte Anbindung an Decke

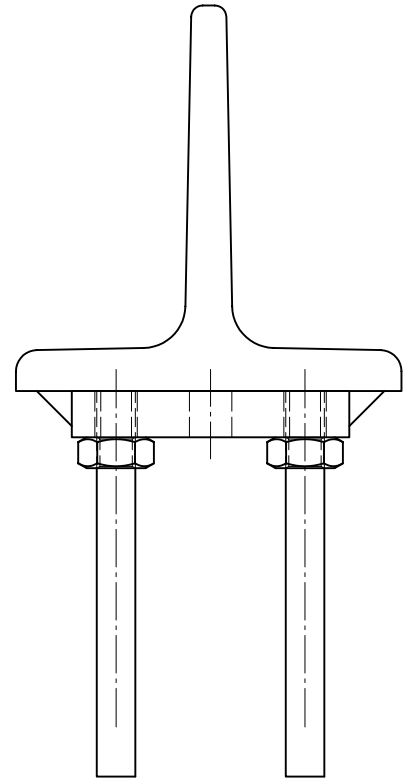


z.B. fischer FZEA 12x40 M 10

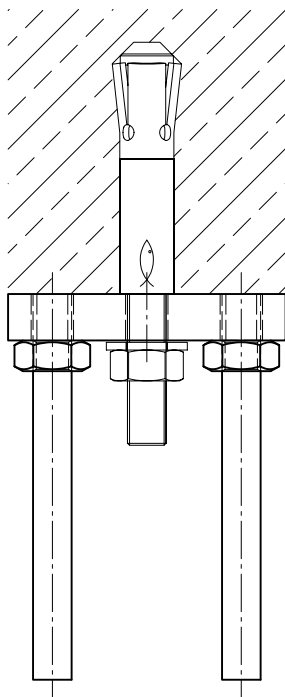
Schweißanbindung an Eisenträger



Möglichkeiten der Anbindung mit DORMA Adapterplatte



Flexible Anbindung an Decke



z.B. fischer FZA 14x60 M 10/25

1:2

Anbindung an Stahlkonstruktion

Anschweißelement
(z.B. Vierkantrohr)

