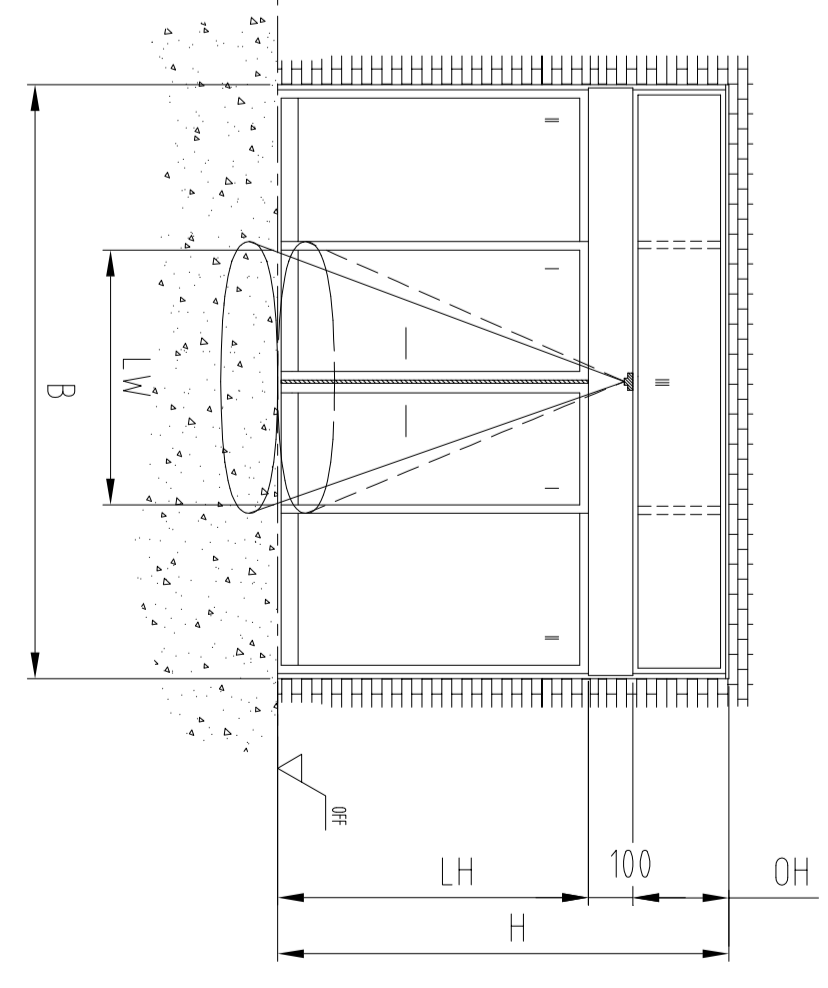
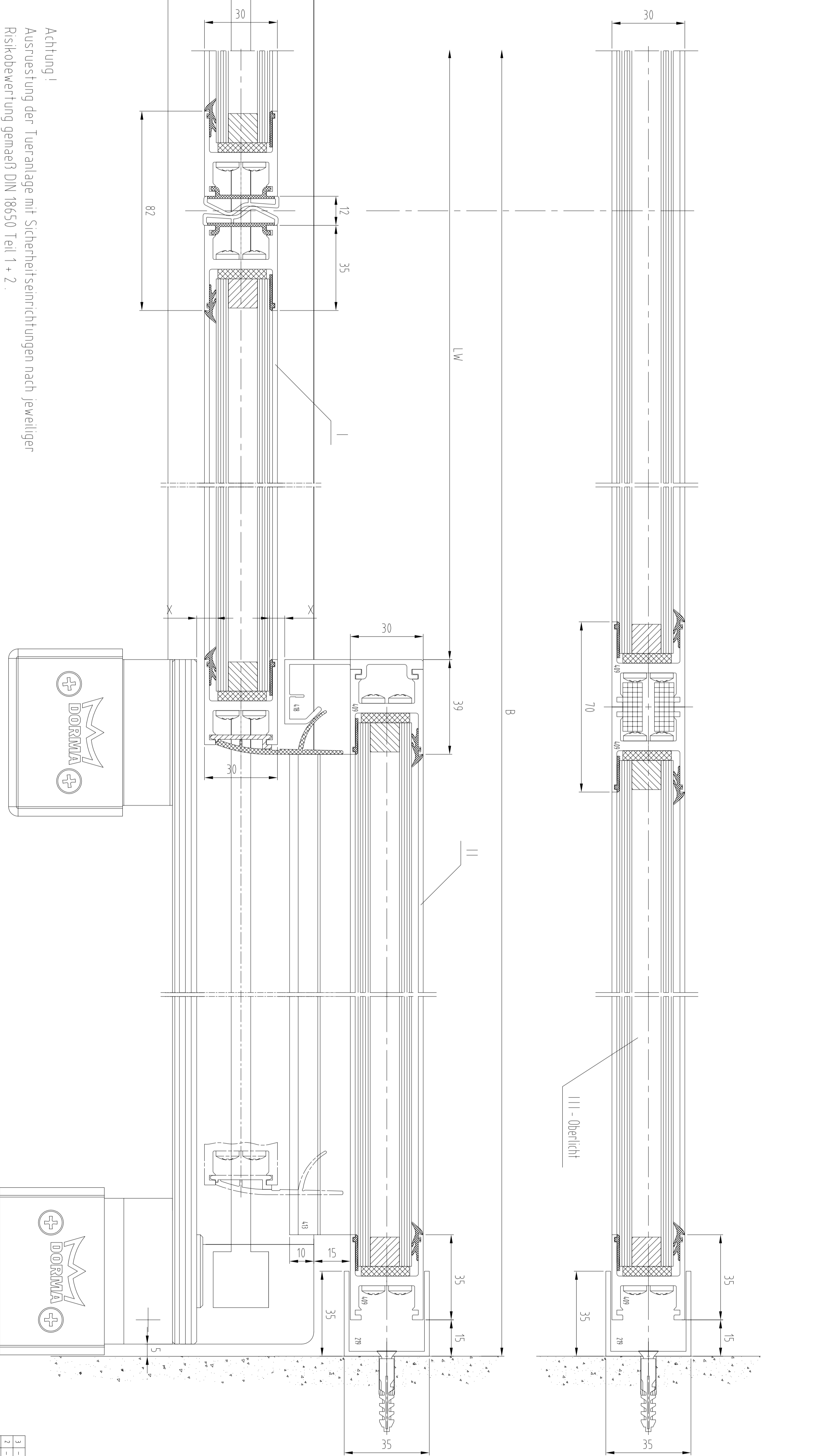
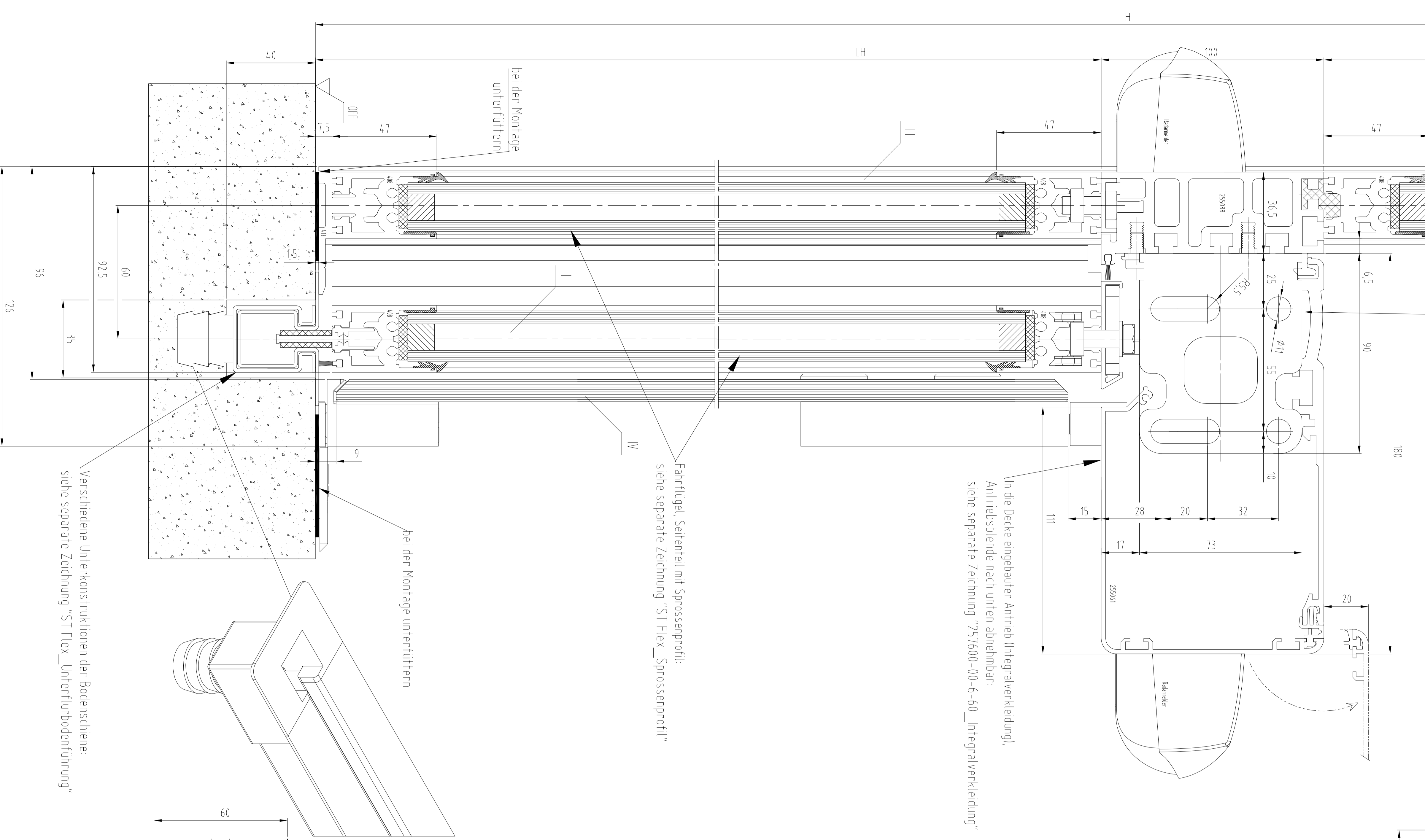


bei einer Anlagenbrücke (B) von mehr als 5 m, oder einem Flügelsamengewicht von mehr als 170 kg, muss der Träger Z250Z verwendet werden



I	Flügelgel	
II	Seitenrel	
III	Überrel	
IV	Schalflügel	
OFF	Deckenart Fertigfließen	
LW	Durchgangswelle	
B	Aluquerensensatz	
LH	Durchgangswelle	
H	Aluquerensensatz	
LM	Aluminiumträger	
	Heckse	
X	Laut DN 8650 auf Bar- und Profilverbindern hier allein Türen darf diese Maß nur 1 - 8 mm betragen Alle festgelegten Profilmassen betragen in "35" Geogene Schichten nachfolgendem sehen	



Standard / FST-20	2-Flügelgel	Gewicht	2-Flügelgel
Standard	LW 800-3000		Standard
FST-20	LW 900-3000		FST-20
B min = 2 x LW + 98 (mit Seitenrel)			
Standard / FST-20	1-Flügelgel	Gewicht	1-Flügelgel
Standard	LW 700-3000		Standard
FST-20	LW 900-1800		FST-20
B min = 2 x LW + 80 (mit Seitenrel)			

Achtung!  
Ausrüstung der Türanlage mit Scheitelseinrichtungen nach jeweiliger  
Risikobewertung gemäß DIN 8650 Teil 1 + 2