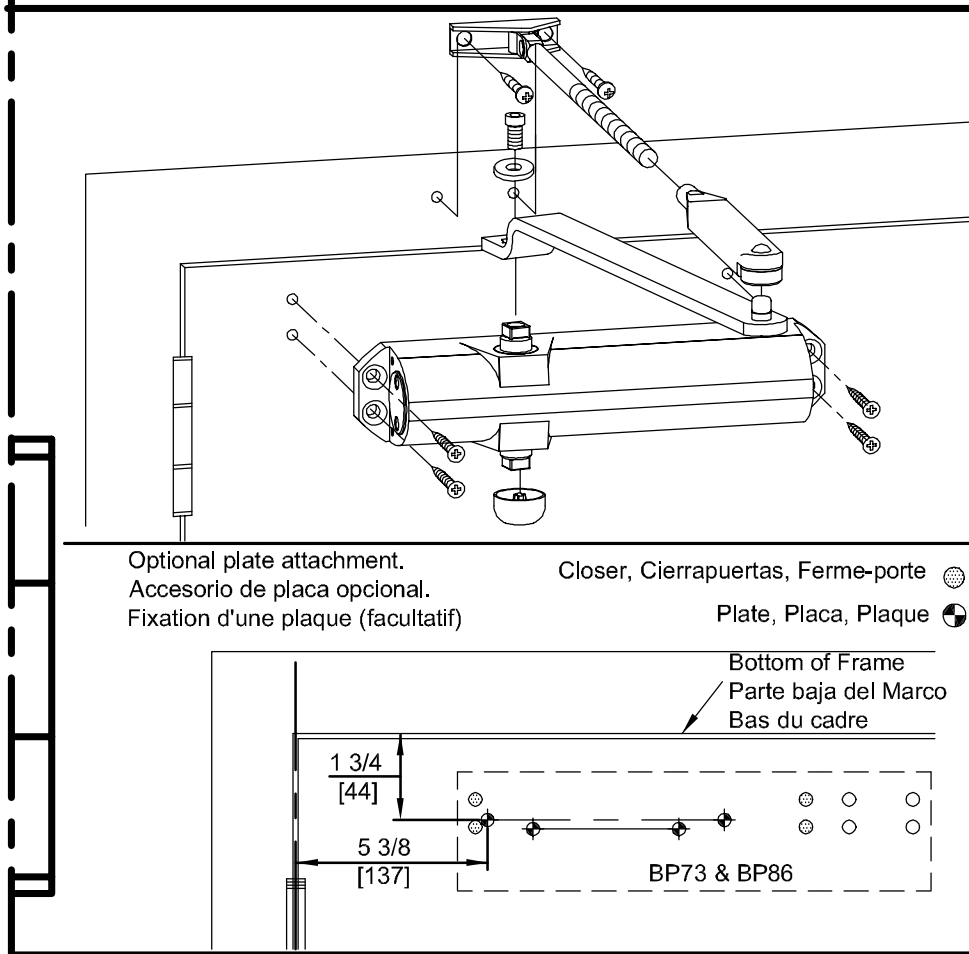
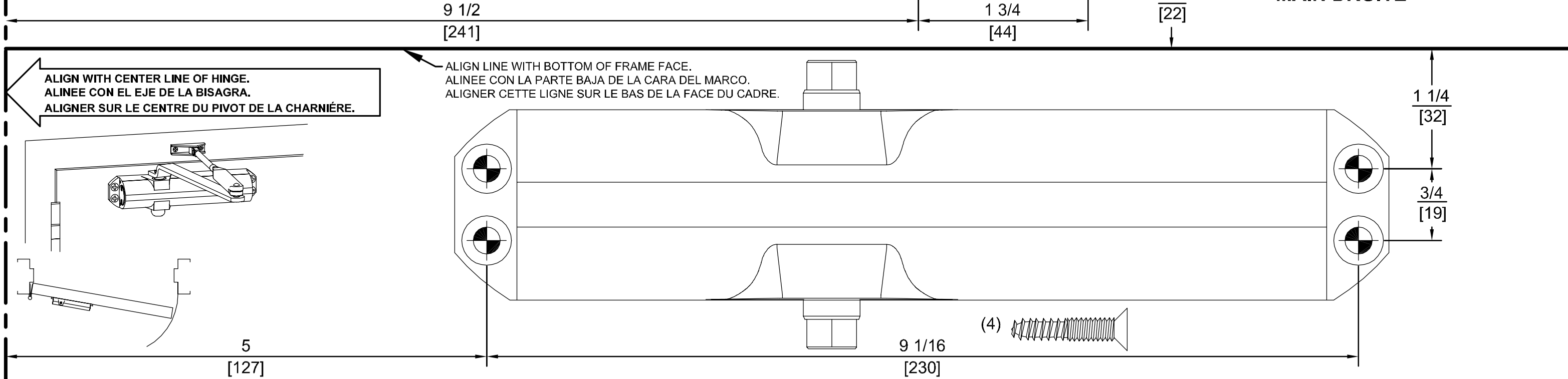


METAL - 7/32" & 1/4-20 TAP, FOR WOOD 5/32", (FOR SEX NUTS USE 3/8")
 CANILLA DE METAL 7/32" & 1/4-20, PARA MADERA 5/32", (PARA USO DE TUERCAS DE 3/8")
 MÉTAL 7/32" & 1/4-20, bois 5/32", (ÉCROUS M-F, PERCER 3/8")
 OPTIONAL SELF TAPPING SCREWS 7/32"
 TORNILLOS OPCIONALES DE AUTO-EXTRACCION DE 7/32"
 VIS AUTOTARAUDEUSES 7/32" FACULTATIVES

REGULAR,
RÉGULIER

FULL SIZE TEMPLATE

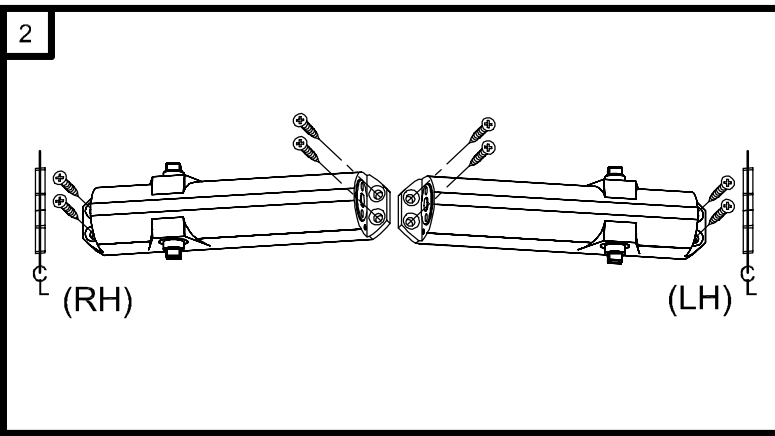
7300 AR
RIGHT HAND
MANO DERECHA
MAIN DROITE



1 Prepare door and frame using full size template.
If using optional plate, see plates on this page.

Prepare la puerta y el marco usando la plantilla completa.
Si se usa placa opcional, ver placas en esta página.

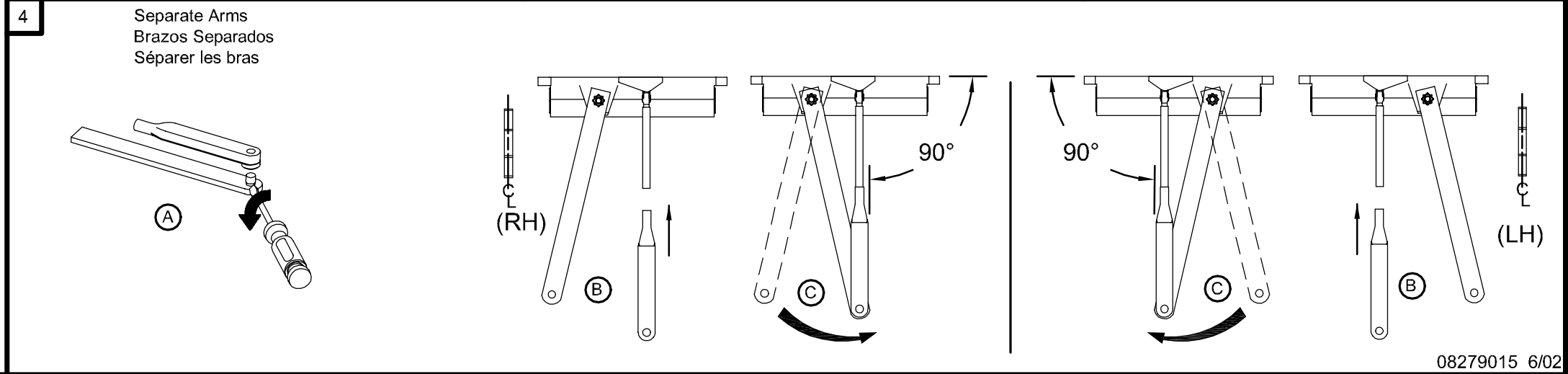
Préparer la porte et le cadre à l'aide du gabarit pleine dimension.
Si vous utilisez une plaque, voir ci-après.



3

Standard Estándar

15% More Closing Power
15% Más de Poder de Cerrado
15% plus de force de fermeture



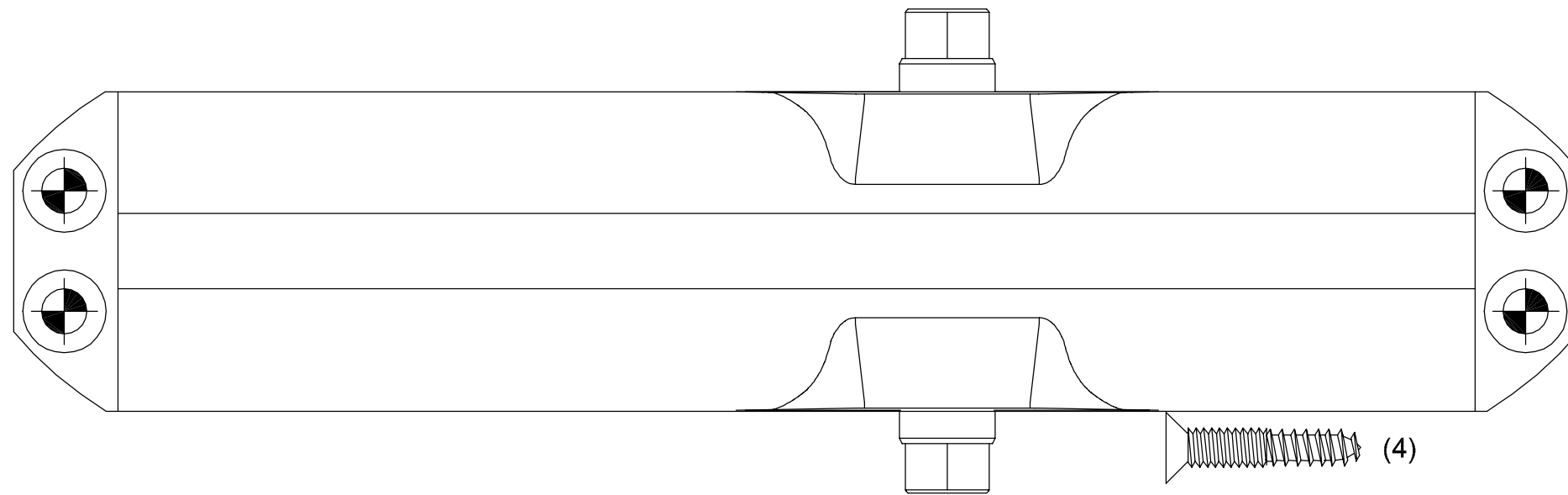
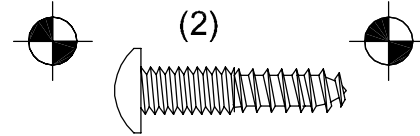
**REGULAR,
RÉGULIER**

METAL - 7/32" & 1/4-20 TAP, FOR WOOD 5/32", (FOR SEX NUTS USE 3/8")
 CANILLA DE METAL 7/32" & 1/4-20, PARA MADERA 5/32", (PARA USO DE TUERCAS DE 3/8")
 MÉTAL 7/32" & 1/4-20, bois 5/32", (ÉCROUS M-F, PERCER 3/8")
 OPTIONAL SELF TAPPING SCREWS 7/32"
 TORNILLOS OPCIONALES DE AUTO-EXTRACCION DE 7/32"
 VIS AUTOTARAUDEUSES 7/32" FACULTATIVES

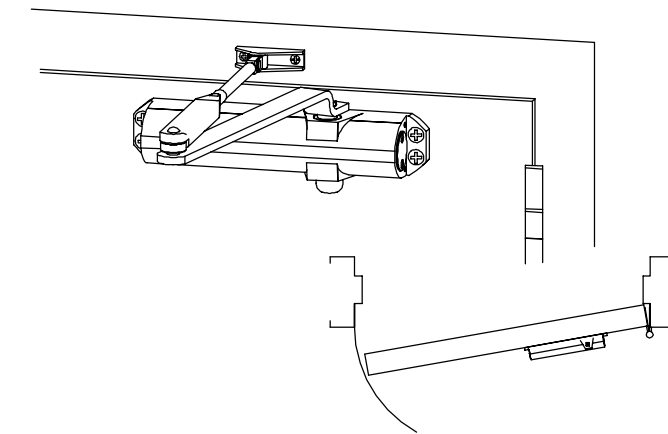


**7300 AR
LEFT HAND
MANO IZQUIERDA
MAIN GAUCHE**

ALIGN LINE WITH BOTTOM OF FRAME FACE.
 ALINEE CON LA PARTE BAJA DE LA CARA DEL MARCO.
 ALIGNER CETTE LIGNE SUR LE BAS DE LA FACE DU CADRE.



ALIGN WITH CENTER LINE OF HINGE.
 ALINEE CON EL EJE DE LA BISAGRA.
 ALIGNER SUR LE CENTRE DU PIVOT DE LA CHARNIÈRE.



Technical Notes:

CAUTION: Sex nuts are required for attachment of components to unreinforced, wood or plastic faced composite type fire doors, unless an alternative method is identified in the individual door manufacturer's listings
 Make sure door efficiently operates prior to installing closer.
 When installing observe arm attachment closely.
 Maximum opening 180°.

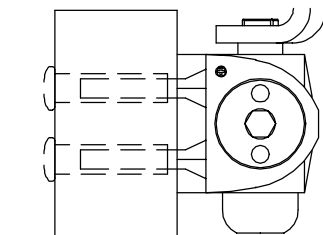
Notas Técnicas:

PRECAUCION: Se requieren contratuercas para sujetar los componentes a puertas contra incendio, no reforzadas, del tipo de compuesto recubierto de madera o plástico, a menos que se identifique un método alternativo en las listas individuales del fabricante de la puerta.
 Asegúrese de que la puerta opera correctamente antes de instalar el cierrapuertas.
 Al instalar observe detenidamente el ensamble del brazo.
 Apertura máxima 180°.

Notes techniques:

ATTENTION: Des boulons m-f doivent être utilisés pour la fixation des pièces sur des portes coupe-feu non renforcées, en bois ou en plastique recouvert de composite, à moins d'instructions contraires du fabricant.
 Vérifier le fonctionnement de la porte avant d'installer le ferme-porte.
 Durant l'installation, vérifier attentivement le positionnement du bras.
 Ouverture maximum 180°.

**Sex nuts
Contratuercas
Boulons m-f**



*** Performance Adjustments.**

Confirm closer spring size for door widths noted prior to making any closing speed adjustments.
 Door should close in 3 to 6 seconds from 90°
Do not back valves out beyond closer casting.
 Check closing sweep (S) and latch (L) speed, adjust as necessary.
 Check backcheck (BC) function.

*** Ajustes de operacion.**

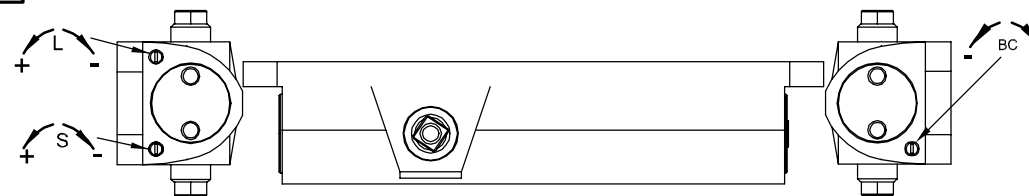
Confirme la potencia necesaria del resorte para el ancho de la puerta antes de hacer cualquier ajuste de velocidad.
 La puerta debe cerrar entre 3 y 6 segundos desde 90°.
No gire las valvulas hasta retirarlas
 Cheque la velocidad de cerrado (S) y de candado (L). Haga los ajustes necesarios.
 Verifique la función de backcheck (BC)

*** Réglages de performance.**

Vérifier la force du ressort selon les largeurs de porte indiquées avant de régler la vitesse de fermeture.
 La porte doit prendre de 3 à 6 secondes pour se refermer de 90°.
Ne pas dévisser les soupapes en deçà du boîtier du ferme-porte.
 Vérifier la vitesse (S) de fermeture et la vitesse (L) de verrouillage, ajuster au besoin.
 Vérifier la butée (BC).

Replacement Screws / Tornillos de Repuesto / Vis de remplacement:
 1/4-20 Machine Screws / 1/4-20 Tornillos / Vis à métaux 1/4-20
 No.14 Wood Screws / Tornillos para Madera del No. 14 / Vis à bois no 14

**DO NOT REMOVE VALVES
NO REMUEVA LAS VALVULAS
NE PAS RETIRER LES SOUPAPES**



REGULAR / REGULIER / RÉGULIER

Door Width Ancho de la Puerta Largeur de la porte		Spring Size Tamaño del Resorte Bondir la Taille	ULC LABELED UNITS ONLY SOLO UNIDADES CON ETIQUETA ULC UNITÉS HOMOLOGUÉES ULC SEULEMENT
Exterior El exterior Extérieur	Interior El interior Intérieur		Max. Door Weight Peso Máximo de la Puerta Poids max. de la porte
-	2'-6" (762)	2	100
2'-6" (762)	3'-0" (914)	3	125
3'-0" (914)	3'-6" (1067)	4	150
3'-6" (1067)	4'-0" (1219)	5	200

OPTIONAL COVER
 La CUBIERTA OPCIONAL
 BOÎTIER FACULTATIVES

