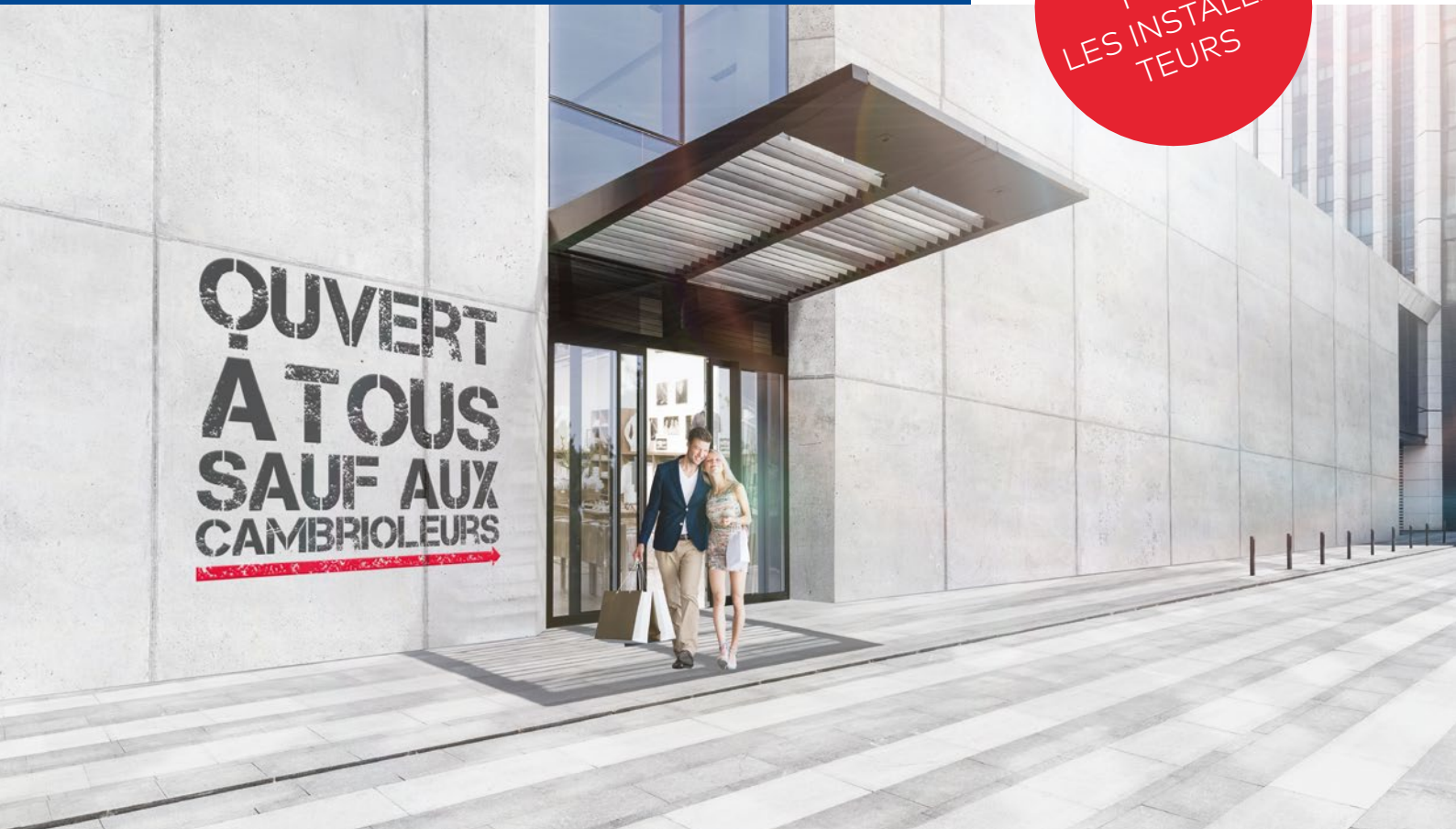


POUR
LES INSTALLATEURS



La nouvelle porte coulissante ST PRO Green

Répond à de nombreuses exigences en toute sécurité

La gamme innovante de portes coulissantes ST PRO Green répond à de nombreuses exigences imposées à l'architecture et aux bâtiments modernes : Durabilité, efficacité énergétique, design et protection contre l'effraction.

ST PRO Green – Durable, fiable et efficace

ST PRO Green dispose d'un système de profilé à séparation thermique. En combinaison avec un double ou un triple vitrage, il est possible d'obtenir des valeurs U_D (coefficient de transmission thermique) particulièrement faibles. La nouvelle génération d'opérateurs ES PROLINE avec moteur Direct Drive dormakaba et bloc d'alimentation à économie d'énergie fonctionne de manière particulièrement efficace. La longue durée de vie (1,5 million de cycles) contribue également à la durabilité. En tant que système complet, la porte assure un meilleur bilan énergétique dans les bâtiments.

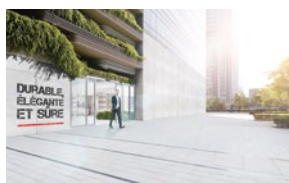
ST PRO Green RC2 – Protection certifiée contre les effractions

Les portes coulissantes automatiques permettent un accès pratique et fiable aux bâtiments – pendant les heures de bureau et d'ouverture. En dehors de ces horaires, l'accès doit être refusé. ST PRO Green RC2 offre un haut niveau de protection contre les effractions et le vandalisme.

- Un rail inférieur continu dans la zone des vantaux de porte et une protection anti-sabotage dans l'opérateur empêchent de relever les vantaux par levier.
- Un verrouillage multipoint par crochet dans la zone de l'arête de fermeture principale assure encore plus de sécurité.
- Vitrage anti-effraction

ST PRO Green – Aperçu des avantages

Le nouveau système de profilé et d'opérateur pour des portes coulissantes durables et sûres



Efficacité énergétique maximale Grâce au profilé à séparation thermique et au triple vitrage, une valeur U_D très faible peut être atteinte.



Un opérateur durable Testé et certifié – l'opérateur ES PROLINE supporte facilement 1,5 million d'alternances de charge.



Sécurité certifiée La protection contre l'effraction certifiée assure une sécurité accrue là, où cela est nécessaire.



Un opérateur en réseau Le module de communication intégré permet la lecture de messages d'état et la commande via l'application.



Haute fiabilité Système de profilé et opérateur – une combinaison parfaitement adaptée à une utilisation dans des bâtiments très fréquentés.



Un opérateur modulaire ES PROLINE peut être configuré de manière modulaire en fonction des besoins.

Caractéristiques techniques*

Dimensions de l'installation et poids max. des vantaux de porte

| | Exécution | ST PRO Green | ST PRO Green RC2 |
|---|------------------------------|--|--------------------------------|
| Type d'opérateur | Standard Issue de secours | ES 250 PRO/ES 400 PRO ES 250 PRO FST/ES 400 PRO FST | ES 400 PRO ES 400 PRO FST |
| Paramètres de porte | | | |
| Dimensions de l'installation B min. = | | | |
| à 1 vantail | | | |
| Pose dans passage (sans distance de sécurité) | | 2 x LW + 153 mm | 2 x LW + 233 mm |
| Montage mural | | 2 x LW + 115 mm | 2 x LW + 227 mm |
| à 2 vantaux | | | |
| Pose dans passage (sans distance de sécurité) | | 2 x LW + 180 mm | 2 x LW + 207 mm |
| Montage mural | | 2 x LW + 120 mm | 2 x LW + 207 mm |
| Largeur de passage LW en mm** | | | |
| à 1 vantail | Standard Issue de secours | 700 - 3 000 900 - 3 000 | 800 - 3 000 900 - 3 000 |
| à 2 vantaux | Standard Issue de secours | 800 - 3 000 900 - 3 000 | 1 000 - 3 000 1 000 - 3 000 |
| poids maximum des vantaux de porte en kg | | | |
| à 1 vantail | | | |
| ES 250 PRO/ ES 250 PRO FST | | 1 x 125 | |
| ES 400 PRO/ES 400 PRO FST | | 1 x 250 | 1 x 250 |
| à 2 vantaux | | | |
| ES 250 PRO/ ES 250 PRO FST | | 2 x 125 | |
| ES 400 PRO/ES 400 PRO FST | | 2 x 200 | 2 x 200 |
| Hauteur de passage LH* | | 2 050 - 3 100 | 2 050 - 3 100 |

* Les dimensions maximales réalisables en pratique dépendent du projet de porte en question, des exigences par rapport à la porte et du système de profilé choisi. Dans le cas des portes dont la protection contre l'effraction a été testée, des exigences plus élevées s'imposent en ce qui concerne l'exécution soignée de la structure.

** La largeur de passage minimale pour les portes coulissantes pour issues de secours est définie dans les codes de construction nationaux applicables et peut éventuellement varier.

Avez-vous des questions ? Nous serons ravis de vous accueillir et de vous conseiller.

dormakaba Belgium N.V. | Monnikenwerf 17-19 | BE-8000 Brugge | T +32 50 45 15 70 | info.be@dormakaba.com | www.dormakaba.be
dormakaba France S.A.S. | 2-4 rue des Sarrazins | FR-94046 Créteil cedex | T +33 1 41 94 24 00 | marketing.fr@dormakaba.com | www.dormakaba.fr
dormakaba Luxembourg SA | Duchscherstrooss 50 | LU-6868 Wecker | T +352 26710870 | info.lu@dormakaba.com | www.dormakaba.lu
dormakaba Suisse SA | Chemin de Budron A5 | CH-1052 Le Mont-sur-Lausanne | T +41 848 85 86 87 | info.ch@dormakaba.com | www.dormakaba.ch