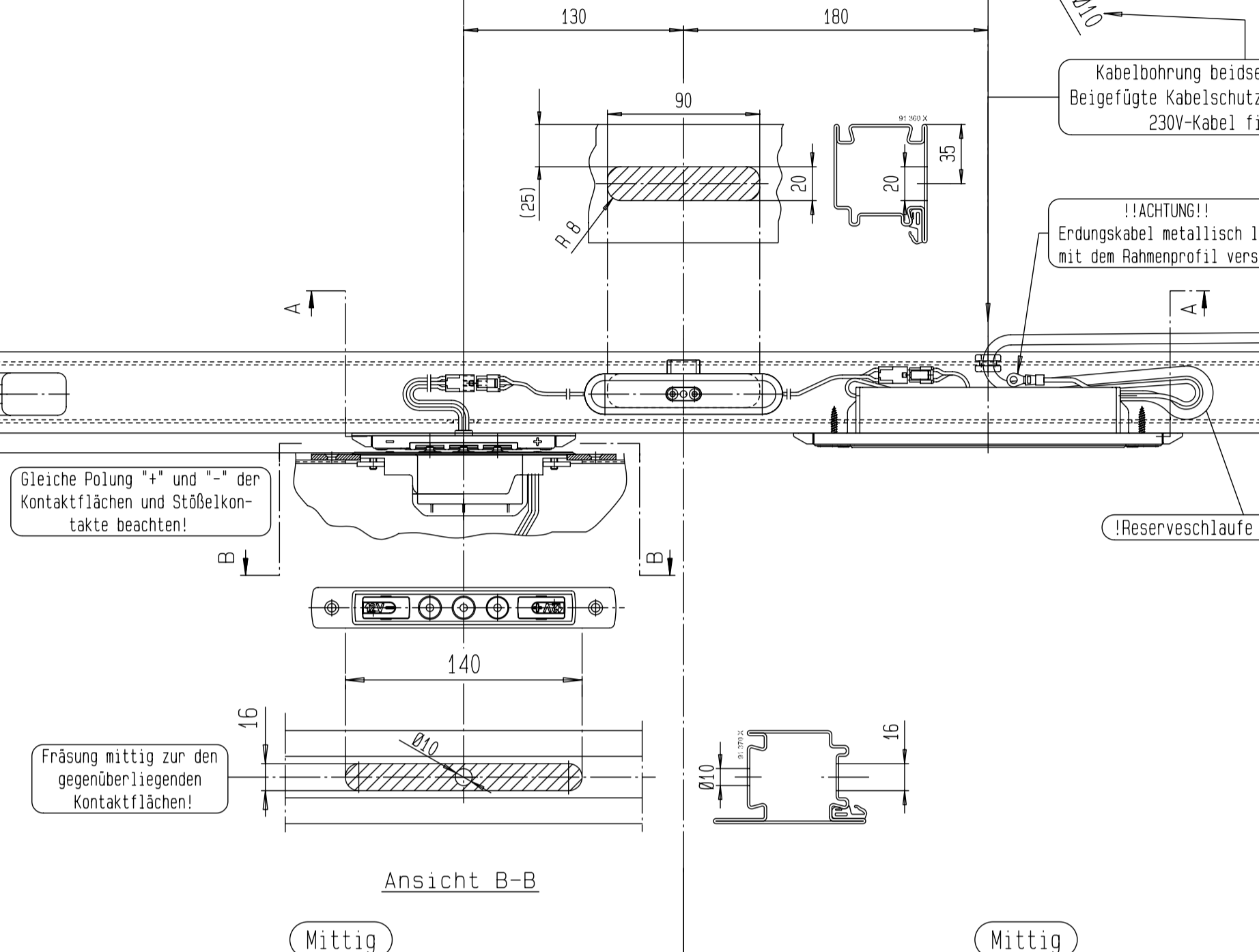
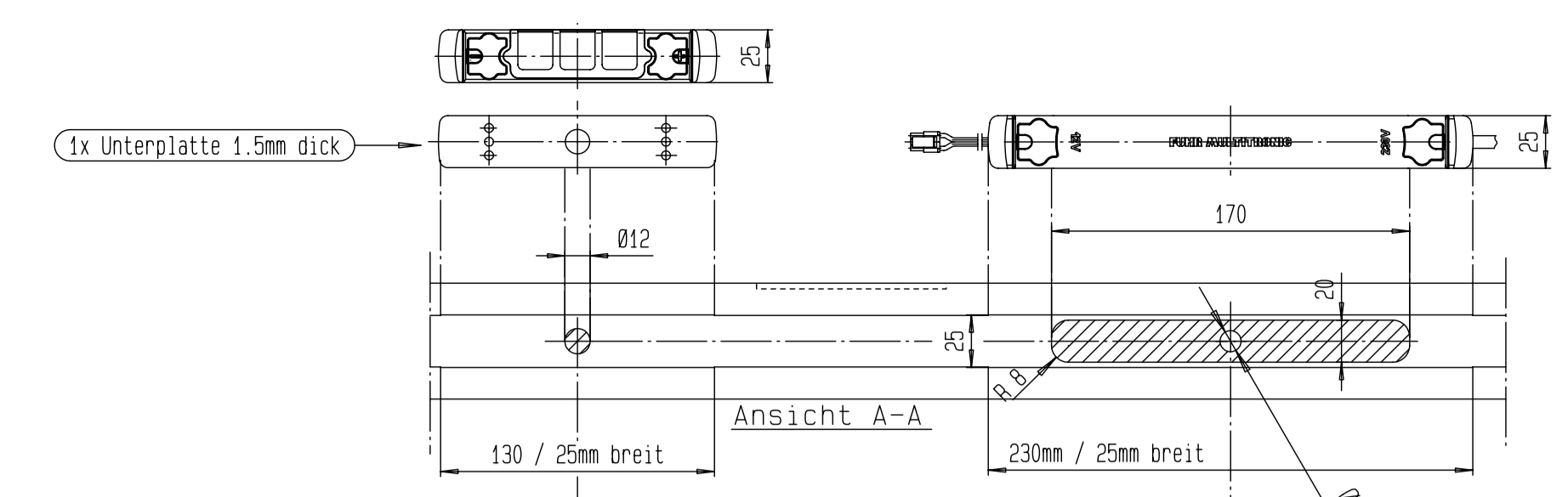


Grenzabmaße nach ISO 2768 - m
 Nennmaße > 3 mm < 30 mm < 30 mm < 30 mm < 30 mm < 30 mm < 30 mm < 30 mm
 Längen ± 0.1 ± 0.2 ± 0.3 ± 0.5 ± 0.8 ± 1.2
 Rad Fasel ± 0.2 ± 0.5 ± 1



In Bereich des Netzteils und der Kontaktflächen Profil auf 25mm fräsen!

Kabelbohrung beidseitig entgraten! Beigelegte Kabelschutzbüchse eindrücken! 230V-Kabel fixieren!

! ACHTUNG! Erdungskabel metallisch leitend mit dem Rahmenprofil verschrauben!

Netzspannung: 230Vac! Erst nach Abschluß sämtlicher Montagearbeiten durch eine fachkundige Person anschließen!

Steuerung -> wird immer auf der INNENSEITE des Blendrahmens montiert!

Kontaktflächen -> Bitte beachten: Im Bereich der Kontaktflächen muss das Profilsche Trennung von 24.5mm auf 25mm verbreitert werden! Alternativ kann das Netzteilgehäuse von 25mm auf 24.5mm reduziert werden.

! Bitte beachten! Austrittsbohrung Ø10 für das weiße 230V Anschlusskabel des Schaltnetztes. Kabelbohrung ist zu beidseitig zu entgraten. Beigelegte Gummischutzfülle verwenden! Kabel vor dem Transport fixieren!

Schaltnetzteil -> Bitte beachten: Im Bereich des Netztes muss das Profil von 24.5mm auf 25mm verbreitert werden! Alternativ kann das Netzteilgehäuse von 24mm auf 25mm reduziert werden.

! BITTE BEACHTEN! da das Flügelprofil keine EURO-Nut besitzt, ist es empfehlenswert, das Kabel der Stoßkontakte im Glasfalzbereich zu verlegen.

! BITTE BEACHTEN! Wenn nötig, Gleitstück anfertigen!

Gleiche Polung "+" und "-" der Kontaktflächen und Stoßkontakte beachten!

Fräsung mittig zur den gegenüberliegenden Kontaktflächen!

! Reserveschlaufe verlegen!

! ACHTUNG ! --- ! Wichtige Montagehinweise !

Um Schäden zu vermeiden, müssen vor sämtlichen Bohr- und Fräsarbeiten alle Bauteile aus dem Flügel/Rahmen entfernt werden! Dies gilt auch für die Montage von Mauerankern!

Lang durchhängende Kabelschlaufen sind mit Kabelbindern zu bündeln!
 Fräs- und Bohrspäne sind gründlich zu entfernen!
 Kabeldurchführungsbereiche sind zu entgraten!

Anschluß des MULTITRONIC-Trafos an die Stromversorgung 230Vac erst NACH dem kompletten Einbau der Türe von einem Fachmann vornehmen lassen!

Vor jeglichen Montagearbeiten an der Türe ist der 230V-Anschluß des Trafos stromlos zu schalten!

Maueranker dürfen nur dort gesetzt werden, wo keine Bauteile oder Kabel beschädigt werden!
 Monteure müssen diesbezüglich informiert werden!

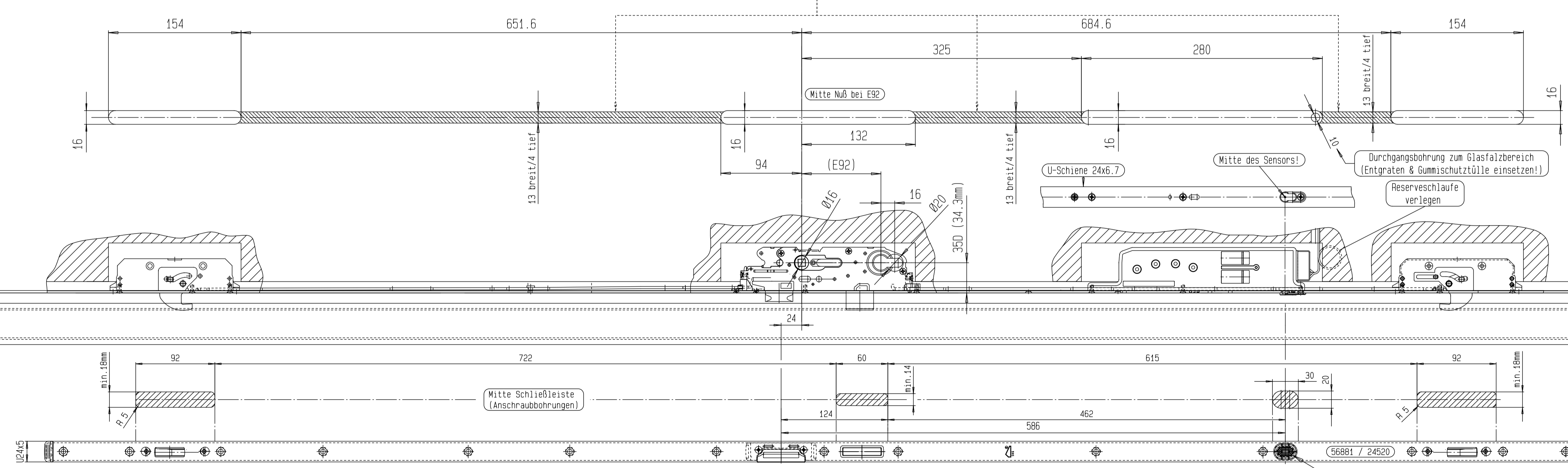
Vor der Montage sind die Montage- und Bedienungsanleitung sorgfältig zu lesen!

ACHTUNG: In das Mittenschloss sind Freilaufzylinder mit Zwangsentkupplung einzusetzen. Die zertifizierten/freigegeben Modelle finden Sie unter der FUHR-Homepage: www.fuhr.de oder in der Montageanleitung!

! ACHTUNG --- UNBEDINGT IMMER BEACHTEN !

Die hinter der Stulpe verlaufenden Treibstangen müssen reibungsfrei eingebaut werden! Die Treibstangenrute ist entsprechend großzügig zu fräsen (min. 13mm breit / 4mm tief)! Bei Schließern mit U-Schiene wird die Freilage i.d.R. durch das U-Profil sichergestellt! Verklemmte und verspannte Treibstangen erzeugen Funktionsstörungen und können das Schließsystem beschädigen!

Die Freigängigkeit muss nach dem Einbau über den PZ-Schlüssel geprüft werden:
 1. Schlossfalle über den Schlüssel einziehen -> 2. Schlüssel um 90° zurückdrehen -> Jetzt muss die Falle wieder vollständig ausgefahren sein! Sollte die Falle im Schlosskasten hängenbleiben, laufen die Treibstangen nicht spannungsfrei!
 (Treibstangenrute zwischen den Schlosstaschen in schraffierter Darstellung)



! BITTE BEACHTEN! Gleitstück für Falle anfertigen!

Fräs- & Montagearbeiten nur von eingewiesenen Mitarbeitern durchführen lassen! Bei Unklarheiten Rücksprache mit dem Händler!

Die Darstellung der Türe entspricht nur einem Beispielfprofil! Abgeleitete Ansichten (A-A & B-B) entsprechen dem im Schriftfeld aufgeführten Profil!

Türzeichnung DIN-RECHTS / einwärts-öffnend

Artikel: DORMA / M-SVP 2000		Allgemeintoleranzen ISO 2768 - m		Maßstab: 1:3		Gew.:	
2012 Bearb. Entwickl. Freigegeben		20.11. 10ges		Werkstoff:		Fräsmäße M-SVP 2000 Ferro-Wicstyle 55N	
Zeichnungs-Nr.: 1-0881-171/1-F4				Blatt 001		Ersatz für:	
Ersatz durch:				Ersatz durch:			