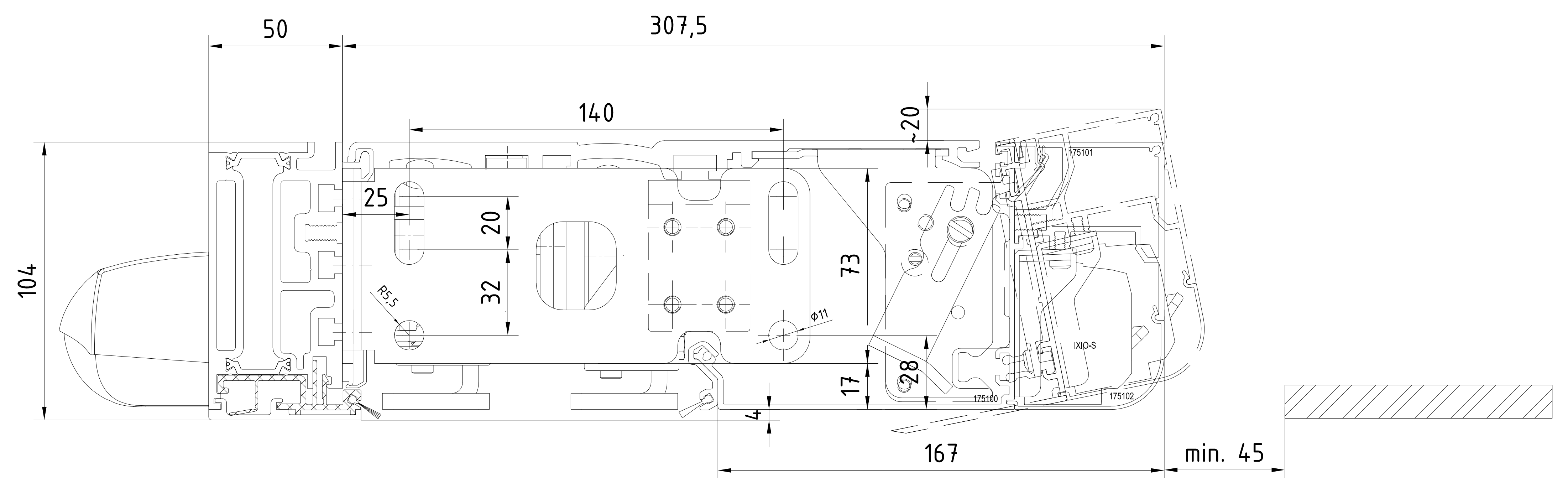
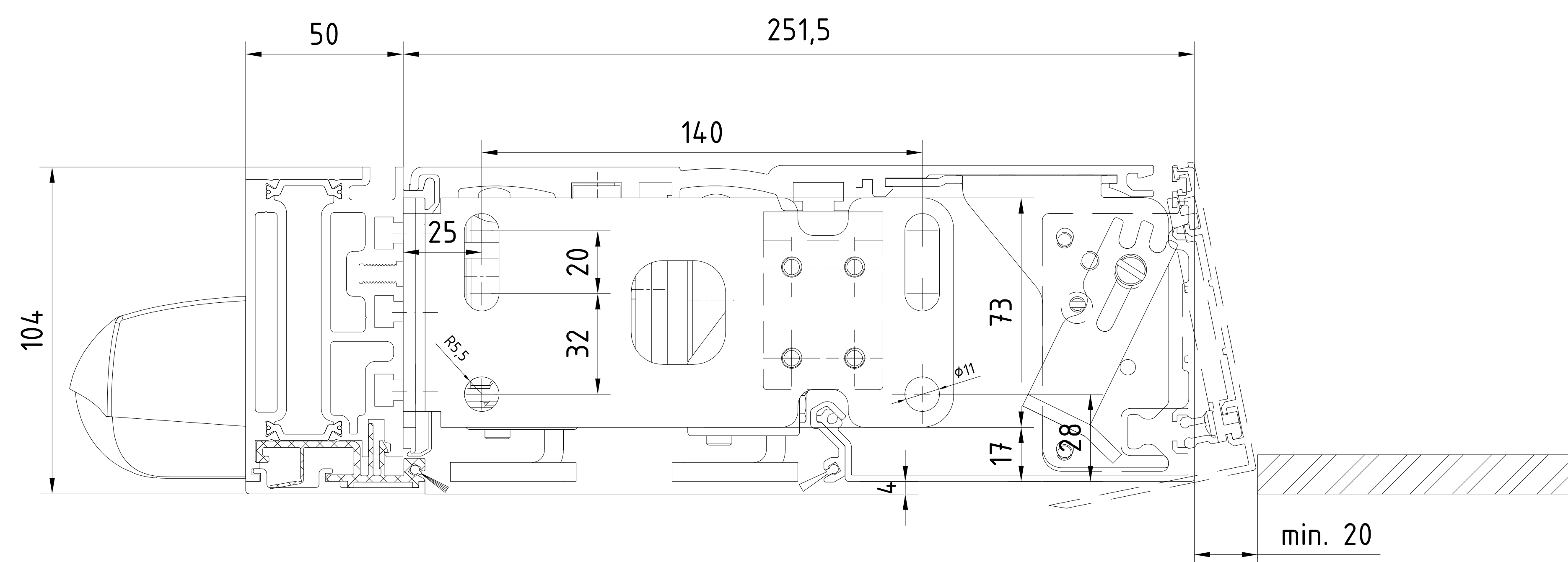
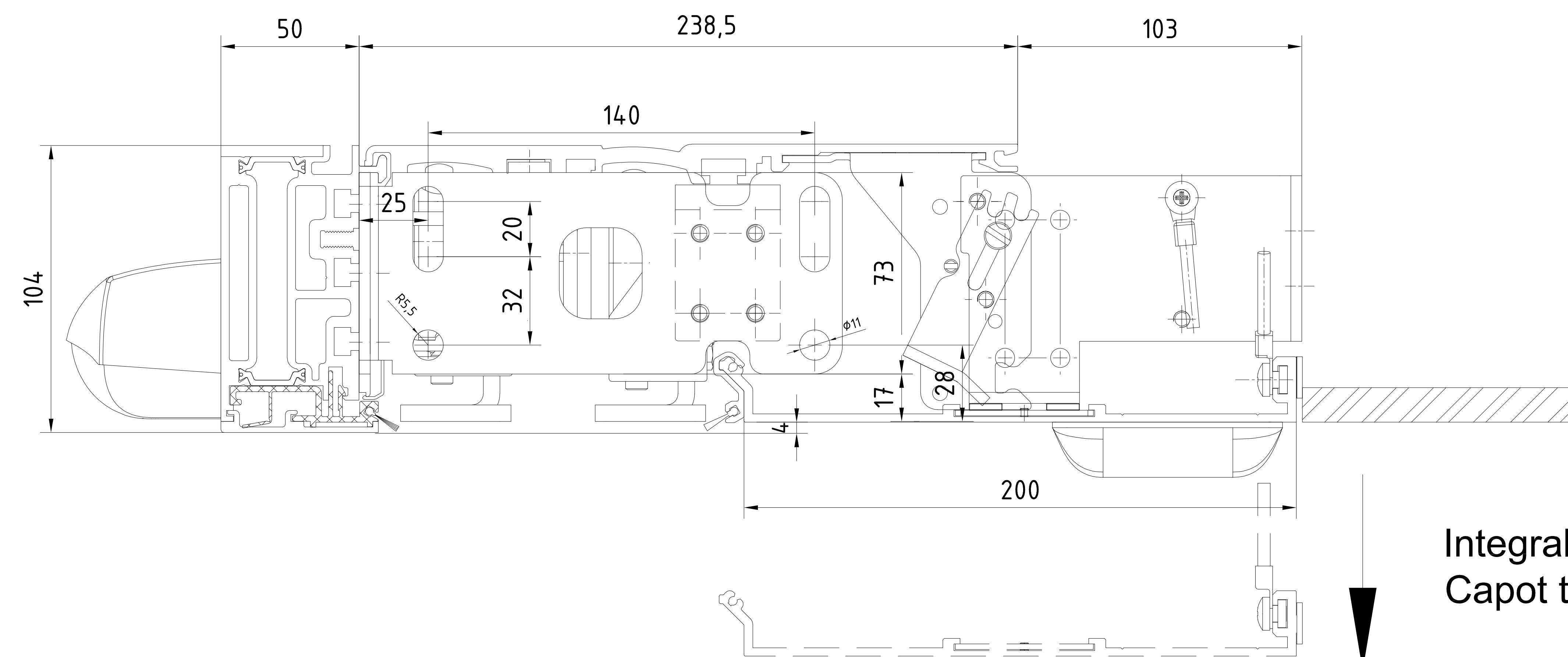


Ab einem Türflügelgewicht von mehr als 2x75kg bzw. 4x75kg, ist eine Antriebsabhängung erforderlich. Avec un poids de vantail dépassant 2x75 kg, respectivement 4 x 75 kg, une suspenso est nécessaire pour le mécanisme.



Abnehmbare Antriebsblende  
Habillage intérieur amovible

Abnehmbare Antriebsblende  
Habillage intérieur amovible

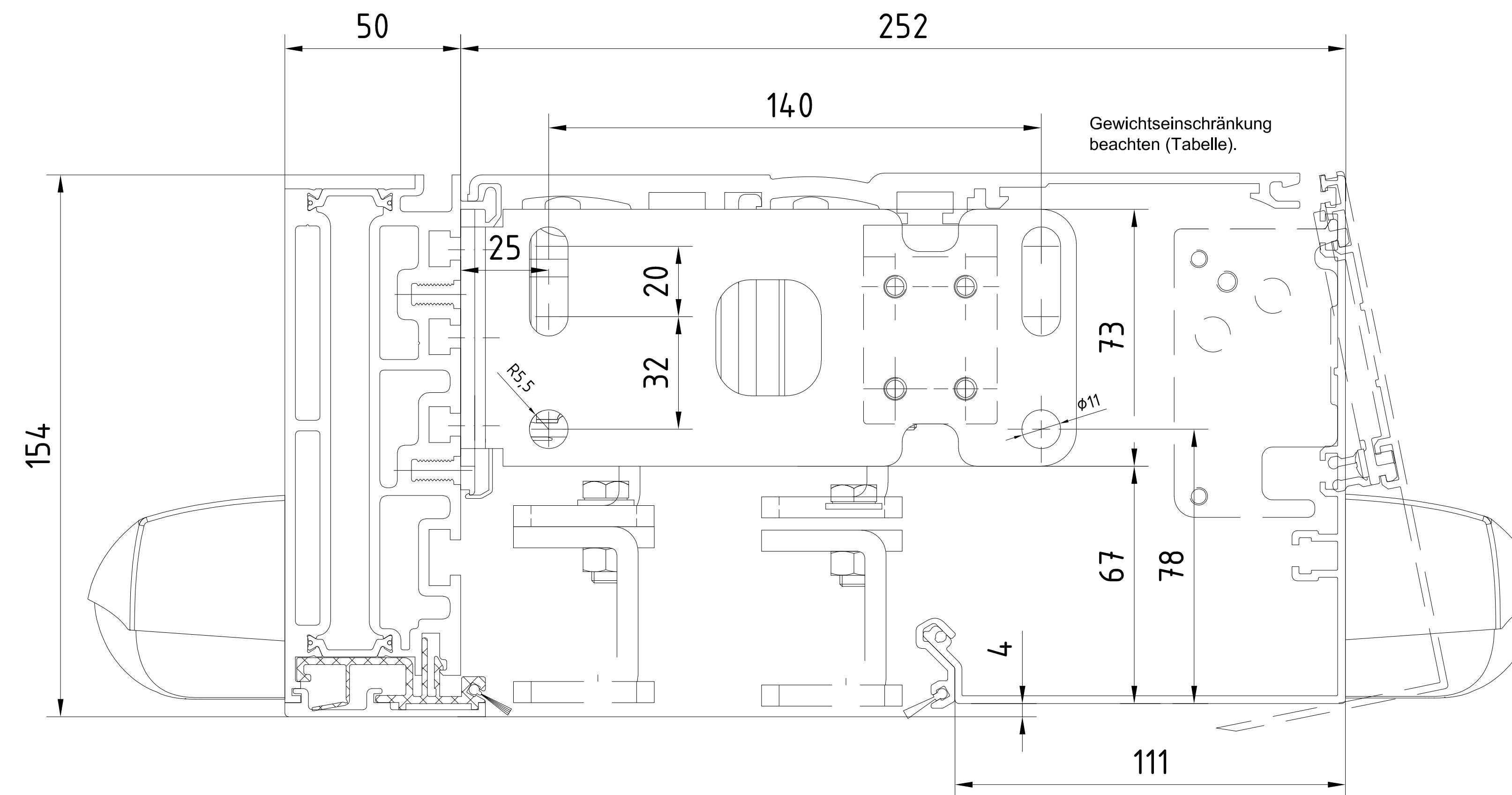
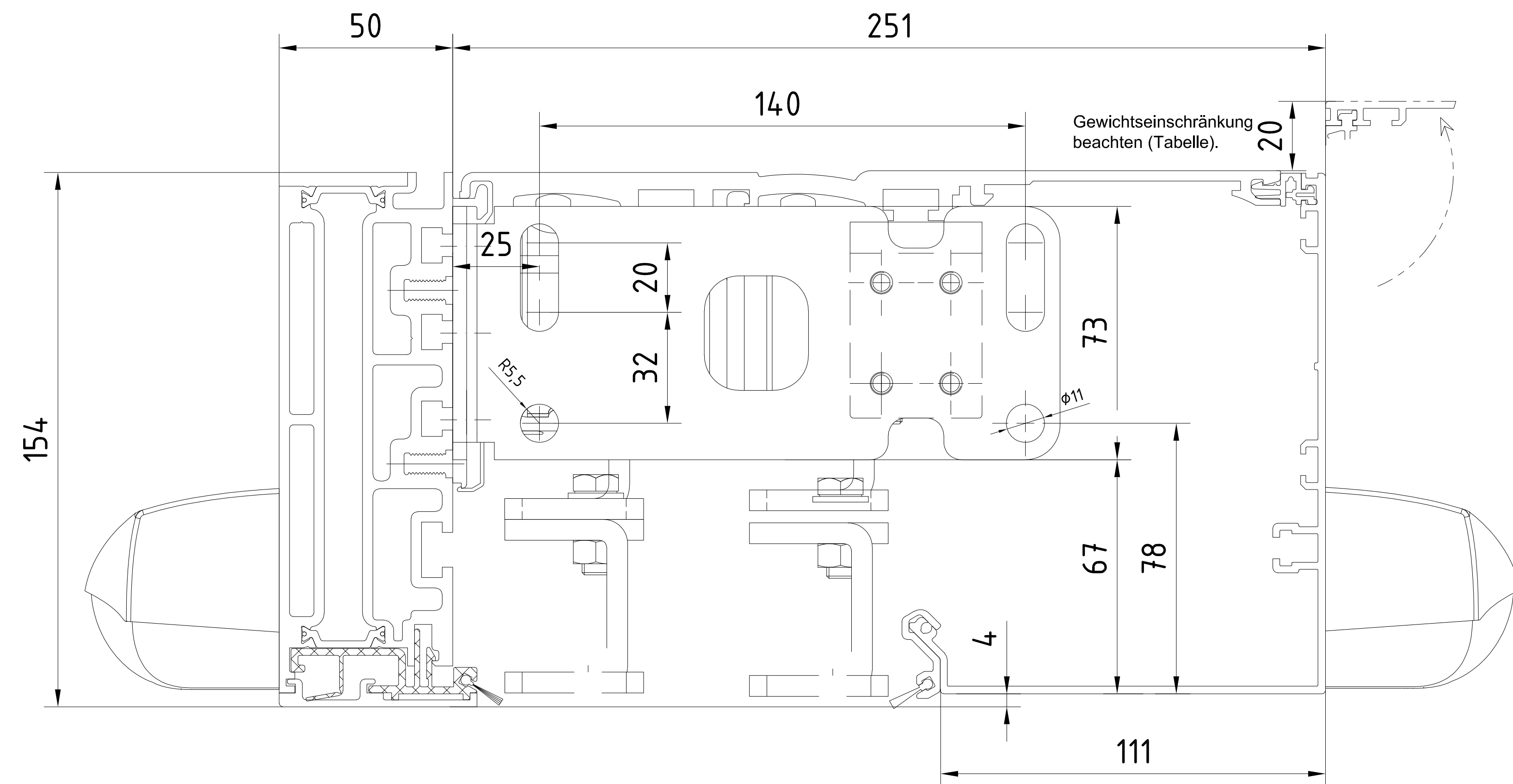


Integralverkleidung  
Capot trappe

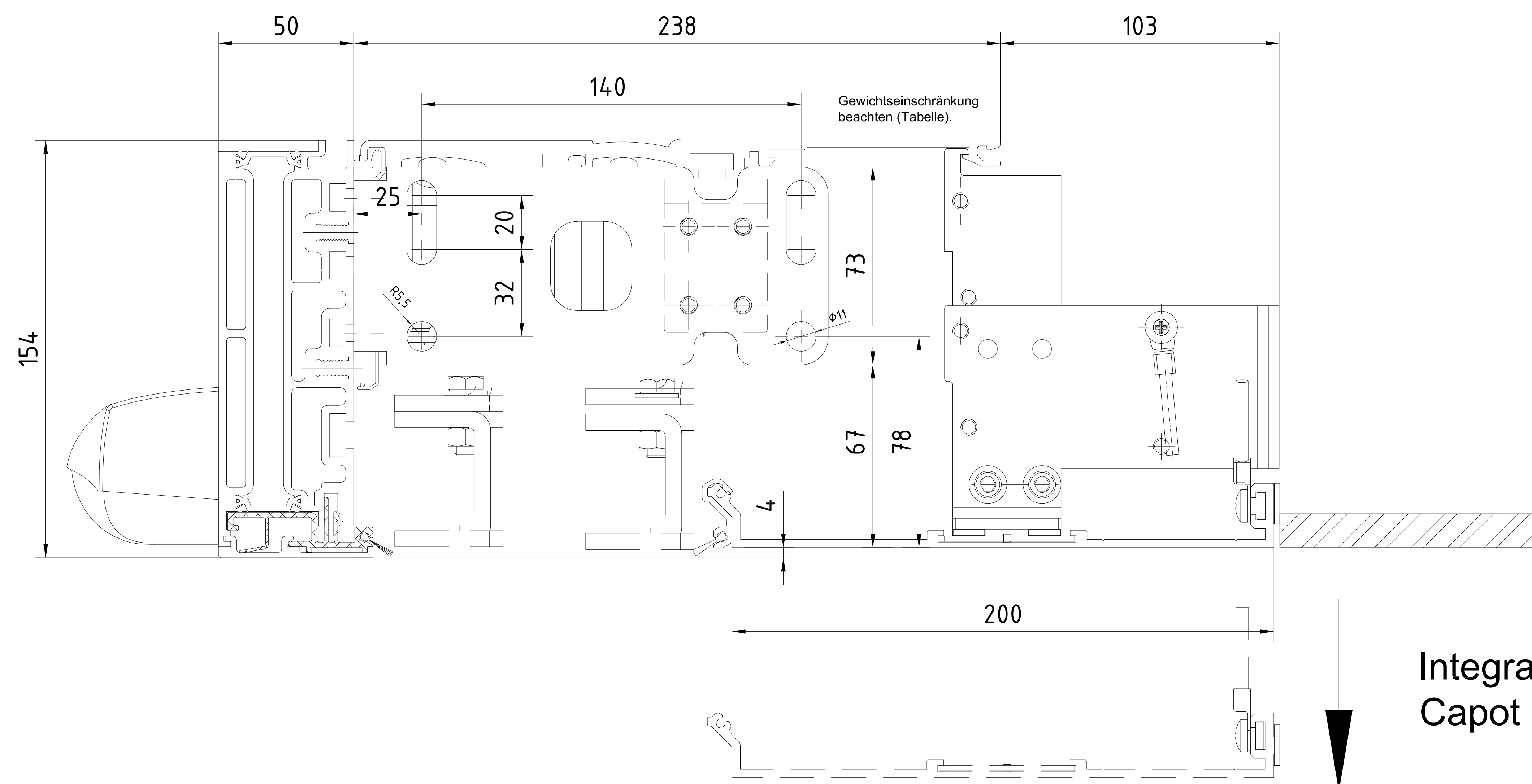
3		Datum/Date	Name	Werkstoff/Material	© domotek GmbH+Co.KG (DE) Entrepot
2		Issue/Version	12/2022	Blatt/Sheet	Ausgabe/Issue:
1		Gepr./Revised			Format: A0
01		Gepr./Revised			Erstausg./First Issue:
BES PROLINE Einbaueinheit TST FLEX Green porte coulissante TST Flex Green Antriebsverkleidung / capots de mécaniques					257683-00-6-60 Var.: 00

Alle Rechte vorbehalten. Nachdruck, Vervielfältigung und Verbreitung, auch auszugsweise, ist ohne schriftliche Genehmigung der domotek GmbH+Co.KG.

Ab einem Türflügelgewicht von mehr als 2x75kg bzw. 4x75kg, ist eine Antriebsabhängung erforderlich. Avec un poids de vantail dépassant 2x75 kg, respectivement 4 x 75 kg, une suspenso est nécessaire pour le mécanisme.



Abnehmbare Antriebsblende  
Habillage intérieur amovible



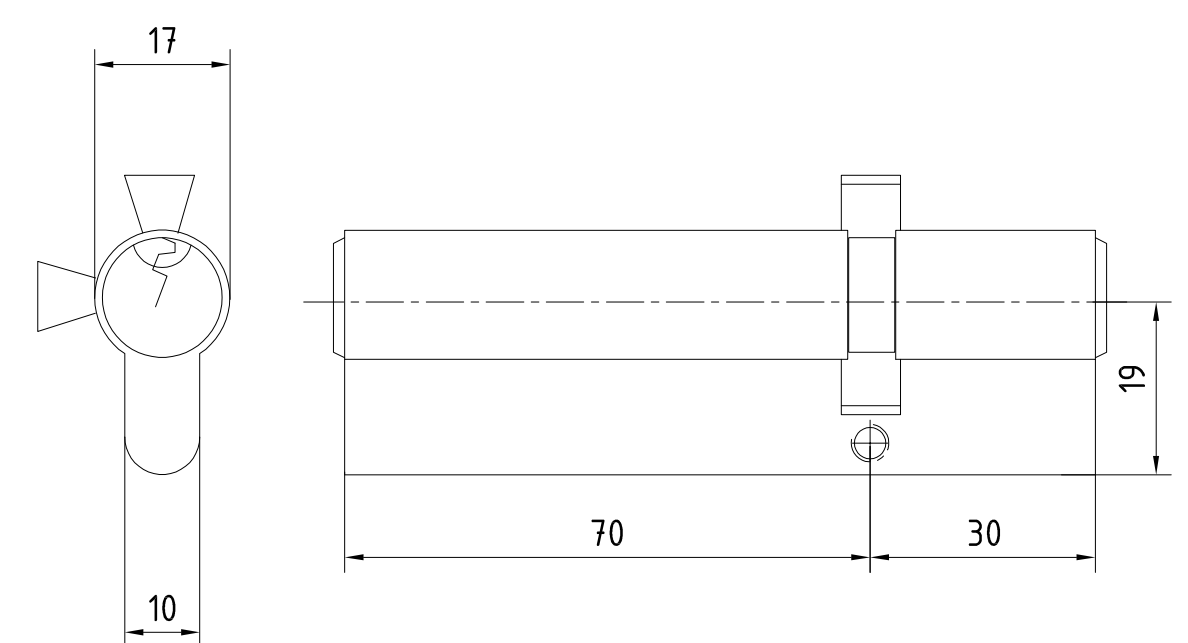
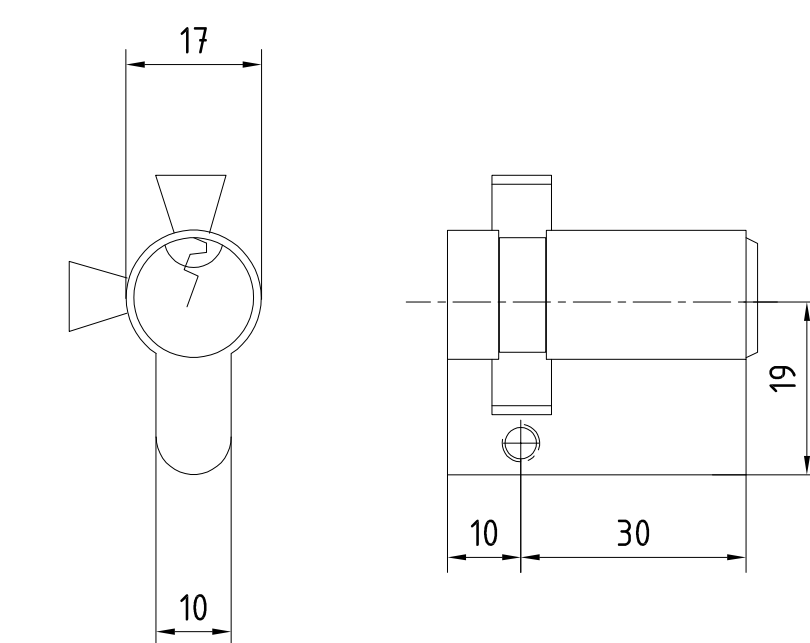
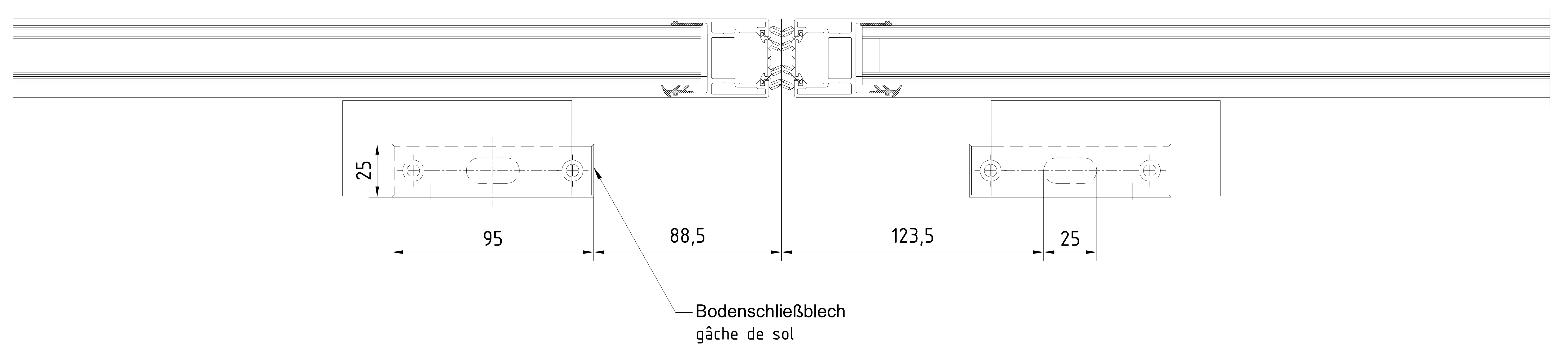
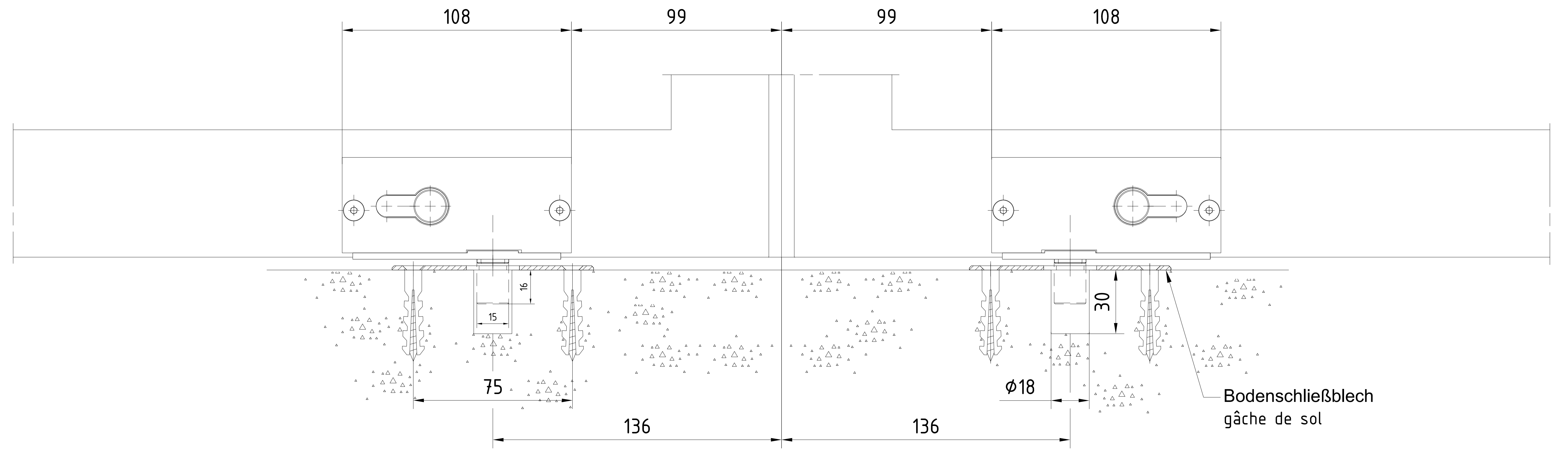
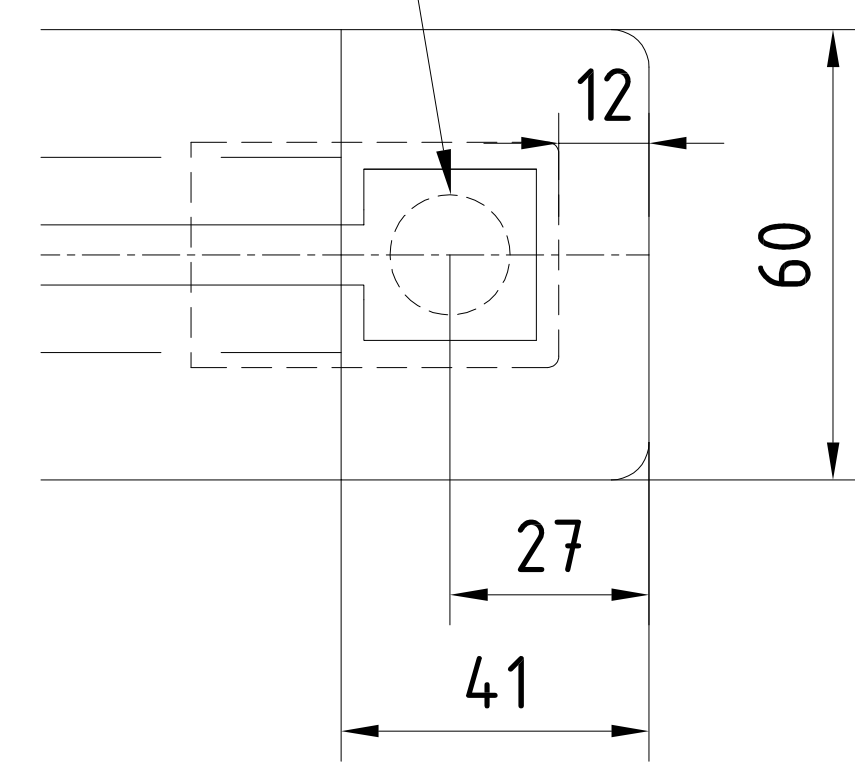
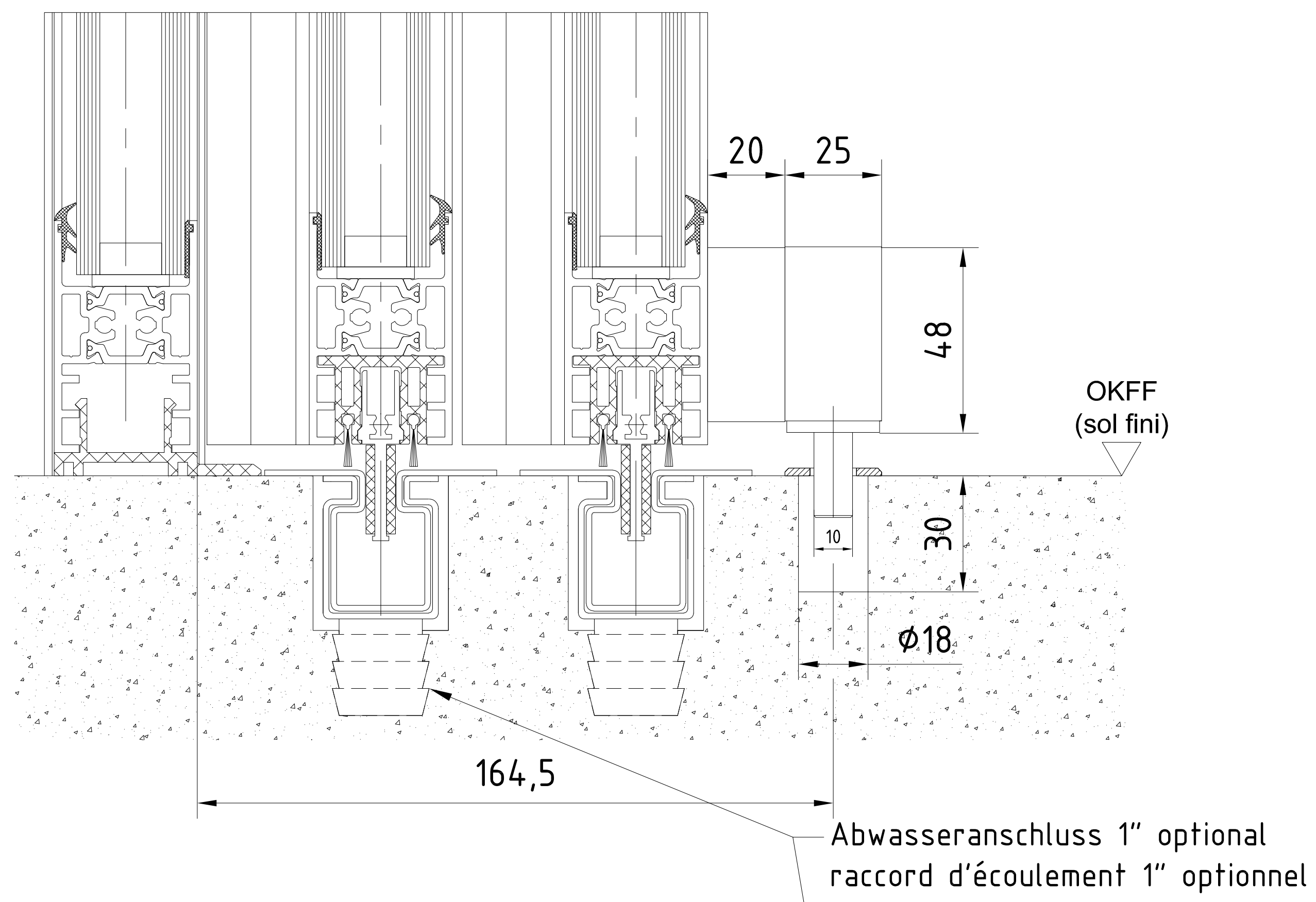
Integralverkleidung  
Capot trappe

3		Datum/Date	Name	Werkstoff/Material	© domtakaba GmbH+Co.KG (DE) Entrepot
2		Issued/Émis	12/2022	Blatt/Sheet	Ausgabe/Issue:
1		Gepr./Fait			Format: A0
0					Erst-/Première:
0					Revisions/Revisions:
0					Var./Variations:
BES PROLINE Schließwerk TST FLEX Green porte coulissante TST Flex Green Antriebsverkleidung / capots de mécaniques					257683-00-6-60 1 von 11 Var.: 00

Alle Rechte vorbehalten. Nachdruck, Vervielfältigung und Verbreitung, auch auszugsweise, ist ohne schriftliche Genehmigung der domtakaba GmbH+Co.KG. Die in diesem Dokument enthaltenen Zeichnungen sind urheberrechtlich geschützt und dürfen ohne schriftliche Genehmigung der domtakaba GmbH+Co.KG nicht weitergegeben werden.



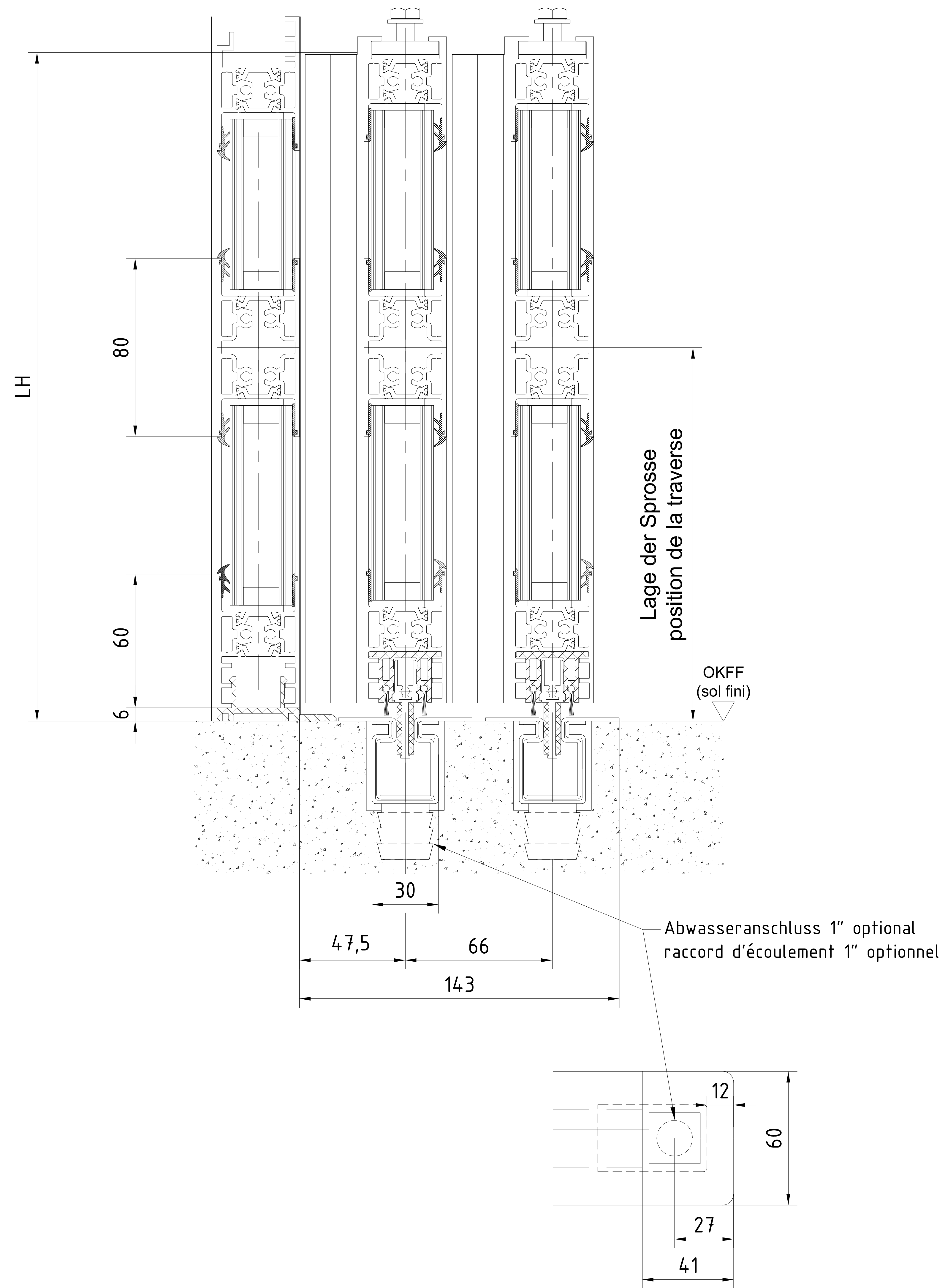




Einsetzbare Profilylinder  
Cylindre à profil européen utilisable

3		Datum/Date	Name	Werkstoff/Material	© domtakaba GmbH+Co.KG (DE) Entrepot
2		Issue/Version	12/2022	Revised	Ausgabe/Issue:
1		Gepr./Revised			Format: A0
0		Gepr./Revised			Erstausg./First Issue:
0		Gepr./Revised			Revisions/Revisions:
0		Gepr./Revised			von / Justified / Justified / Rev / Sheet
BES PROLINE Einsetzbare TST FLEX Green porte coulissante TST FLEX Green Bovenverhaal B23 Veiligheids- met Snelstart - Onderhoudsvrij service de sol - senza ladder - conic parte fixe - rail de sol escobada					257683-00-6-60 von 11 Var.: 00

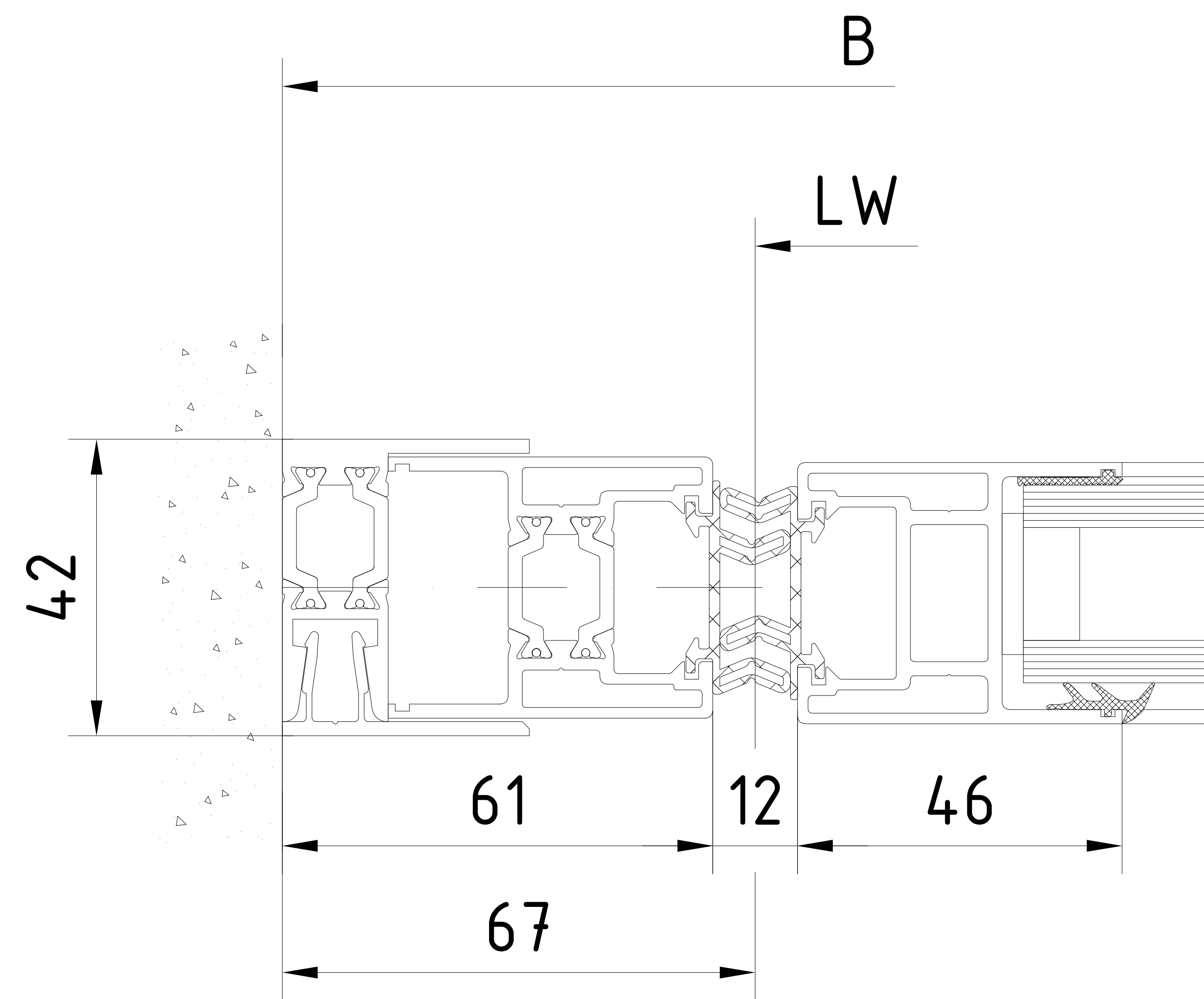
domtakaba 1:1



3			Datum/Date	Name	Werkstoff/Material	© domtakaba GmbH+Co.KG (DE) Erneuert
2		Issue/Version	12.2022	Witzel		Ausgabe/Issue:
1		Gepr./Revised				Format: <b>A0</b>
01		Gepr./Revised				Ersatz/Replacement:
00		Gepr./Revised				Revisions/Revisions:
		Gepr./Revised				Justiz / Jurisdiction:
		Gepr./Revised				Blatt / Sheet:
		Gepr./Revised				257683-00-6-60
		Gepr./Revised				von / of:
		Gepr./Revised				von / of:

**domtakaba** 1:1  
**ES PROLINE**  
 Schwellen TST FLEX Green  
 porte coulissantes TST Flex Green  
 Spinnereisen-Regelung mit Schwellen / Unterflurführung  
 système - rails réglés - avec portes fix - rail de sol escabe





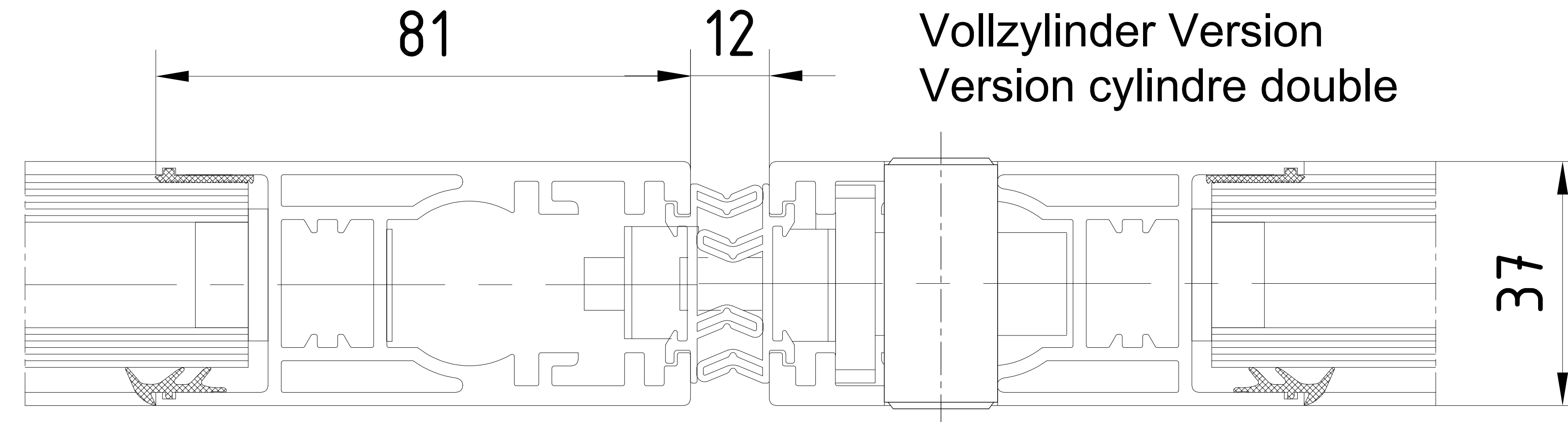
\*Weitergabe sowie Vervielfältigung dieser Unterlage, Verwertung und Mitteilung ihres Inhalts nicht gestattet, soweit nicht ausdrücklich zugestanden. Zuwiderhandlungen verpflichten zu Schadenersatz. Alle Rechte für den Fall der Patentverletzung oder Gebrauchsmuster-Eintragung vorbehalten.\*

3				Datum/Date	Name	Werkstoff/Material	© dormakaba GmbH+Co.KG (DE) Ennepetal
2			Bearb./Drawn	12.2022	Wenzel		Ausgabe/Issue:
1			Gepr./Tested				Format: <b>A2</b>
Lfd. No.	Orange No.	Datum/Date	Name	Norm/Stand.			Ersatz/Replacem.:
dormakaba		Maßstab/Scale	ES PROLINE			Zeichng-Nr/Drawing-No	Var.
		1:1	Schiebetuer TST FLEX Green			257683-00-6-60	Art/Typ
			porte coulissante TST Flex Green				Zust/Cond
			Anfahrpfosten ISO Verglasung - mit Seitenteil - Unterflurführung				Blatt/Sheet
			poteau de réception - verre isolant - avec partie fixe - rail de sol encastré				von Bl.
			Var.:				

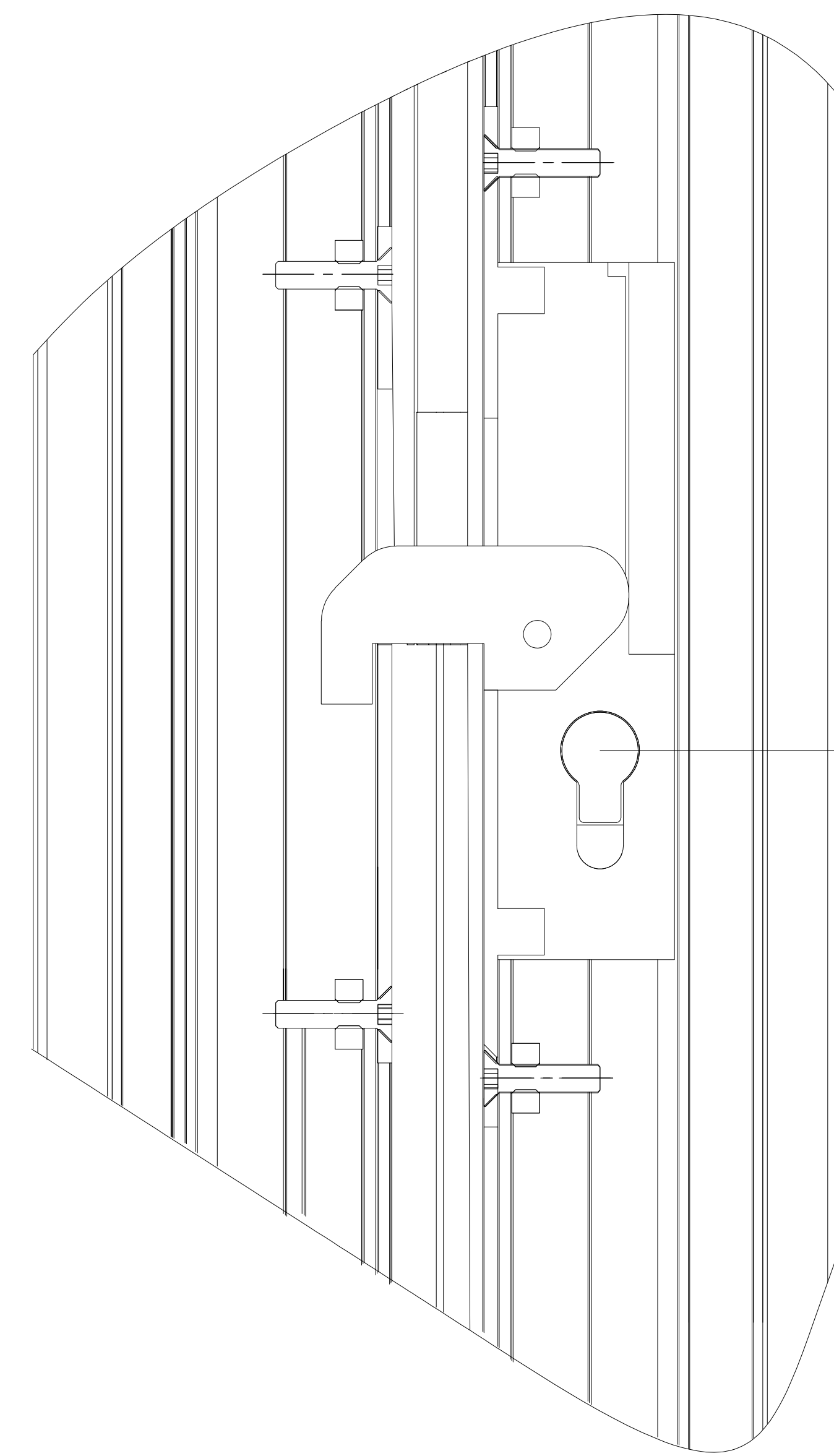
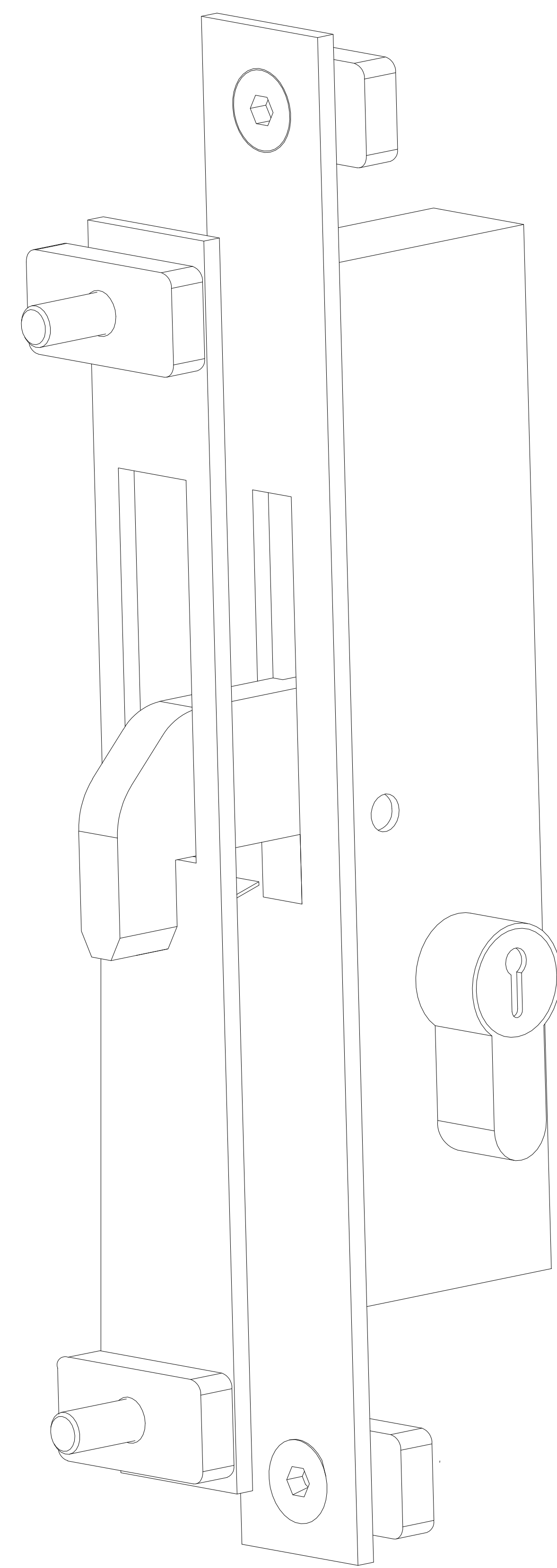
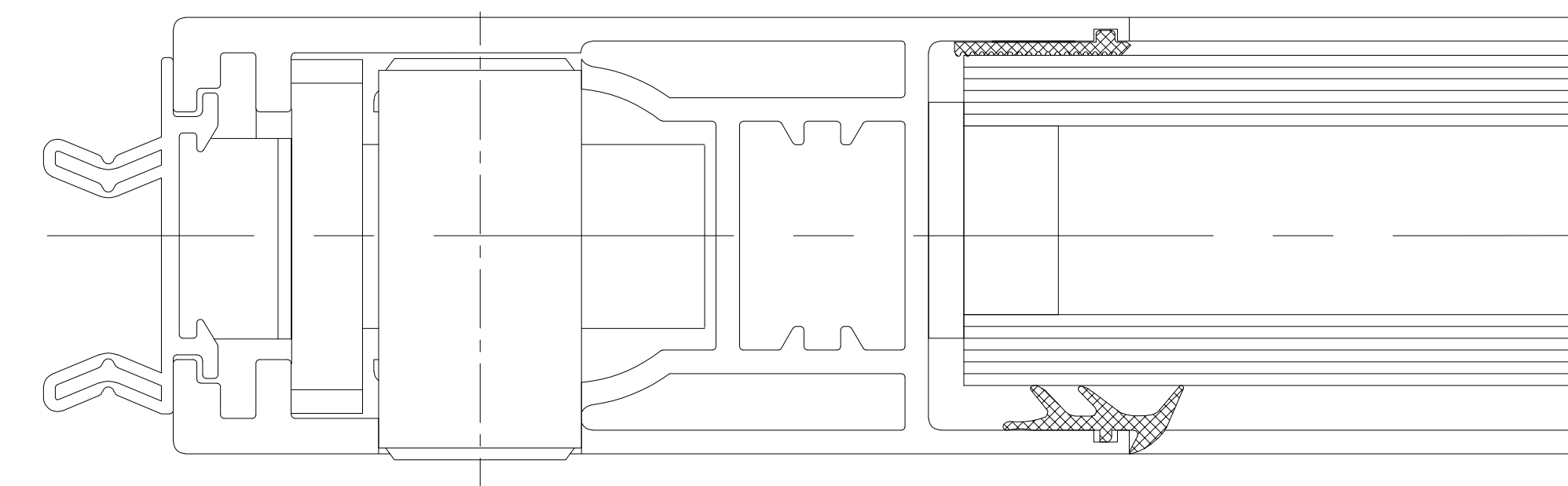


# Türflügel TST Flex Green "Hakenriegelschloss" Vantail TST Flex Green " serrure à crochet"

Artikelnummer 04010340  
Numéro d'article 04010340



Halbzylinder Version  
Version demi cylindre



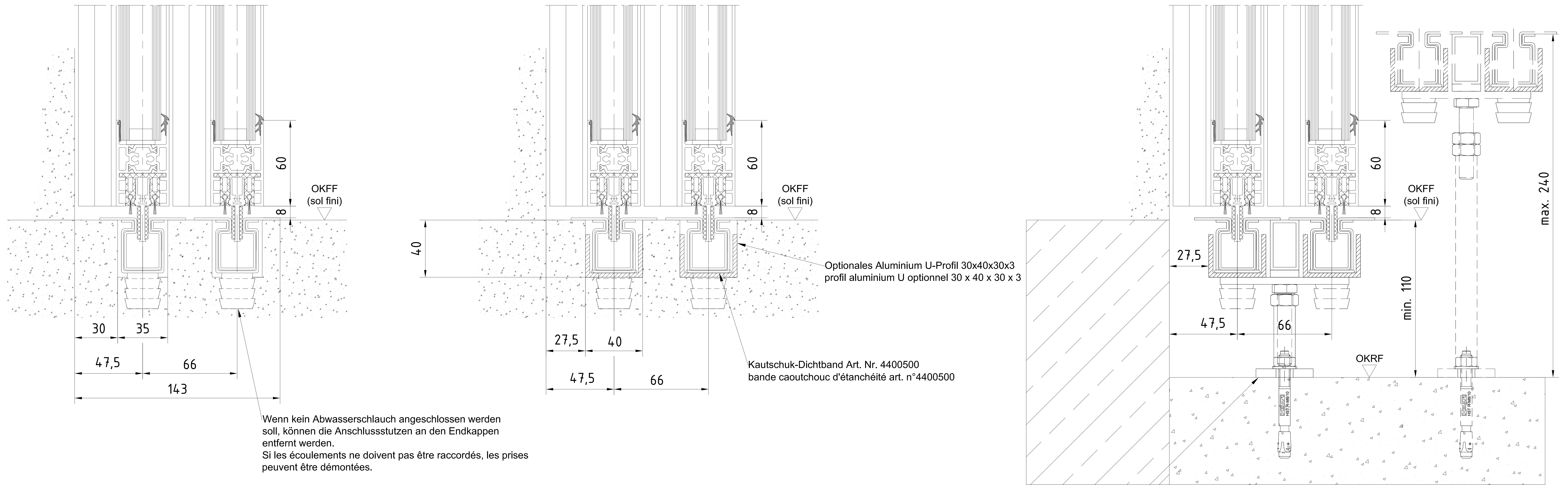
1050

OKFF  
(sol fini)

Vollzylinder Version Profilzylinder PZ 18/18 Kurzzyylinder version cylindre double européen, par ex. 18/18				Halbzylinder Version Profilzylinder PZ 18/14 Kurzzyylinder version cylindre la moitié européen, par ex. 18/14			
		36				32	
3		Datum/Date	12.2022	Name	Wenzel	Werkstoff/Material	© dormakaba GmbH+Co.KG (DE) Ennepetal
2		Bearb./Drawn				Ausgabe/Issue:	
1		Gepr./Tested				Format:	A2
Lfd. No.	15000000xxxx	Datum/Date		Name		Ersatz/Replacem.:	
		Maßstab/Scale	1:1	ES PROLINE Schiebetuer TST FLEX Green porte coulissante TST Flex Green Hakenriegelschloss ISO Verglasung - mit Seitenteil - Unterflurführung serrure à crochet - verre isolant - avec partie fixe - rail de sol encastré		Zeichng-Nr/Drawing-No	257683-00-6-60
						Var.	von Bl.

\*Weitergabe sowie Vervielfältigung dieser Unterlage, Verwertung und Mitteilung ihres Inhaltes nicht gestattet, soweit nicht ausdrücklich zugestanden. Zuwiderhandlungen verpflichten zu Schadenersatz. Alle Rechte für den Fall der Patentierung oder Gebrauchsmuster-Eintragung vorbehalten.\*

Musterlösungen für verschiedene Einbausituationen. Die konkrete Bauausführung ist im Einzelfall im Vorfeld abzuklären und können von den gezeigten Versionen abweichen. Ergänzende Angaben befinden sich in der Montageanleitung.  
 Solutions pour diverses situations de construction. Chaque situation réelle est un cas particulier qui doit être éclairci sur site et peut différer de ces version. Les données se trouvent dans le mode d'emploi de montage.



Wenn kein Abwasserschlauch angeschlossen werden soll, können die Anschlussstutzen an den Endkappen entfernt werden.  
 Si les écoulements ne doivent pas être raccordés, les prises peuvent être démontées.

Optionales Aluminium U-Profil 30x40x30x3  
 profil aluminium U optionnel 30 x 40 x 30 x 3

Kautschuk-Dichtband Art. Nr. 4400500  
 bande caoutchouc d'étanchéité art. n°4400500

Optionale Unterständerungsbocke Art. Nr. 4400490  
 pieds réglables optionnels art. n° 4400490

3		Datum/Date	Name	Werkstoff/Material	© domotika GmbH+Co.KG (DE) Energieportal
2		Issue/Version	12/2022	Wegfall	Ausgabe/Issue:
1		Gepr./Revised			Format: A0
0		Gepr./Revised			Erstatt./Proposed:
ES-PROLINE porte coulissante TST FLEX Green 1:1					257681-00-6-60 von 11