

1

2

3

4

A

B

C

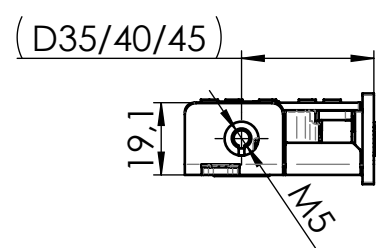
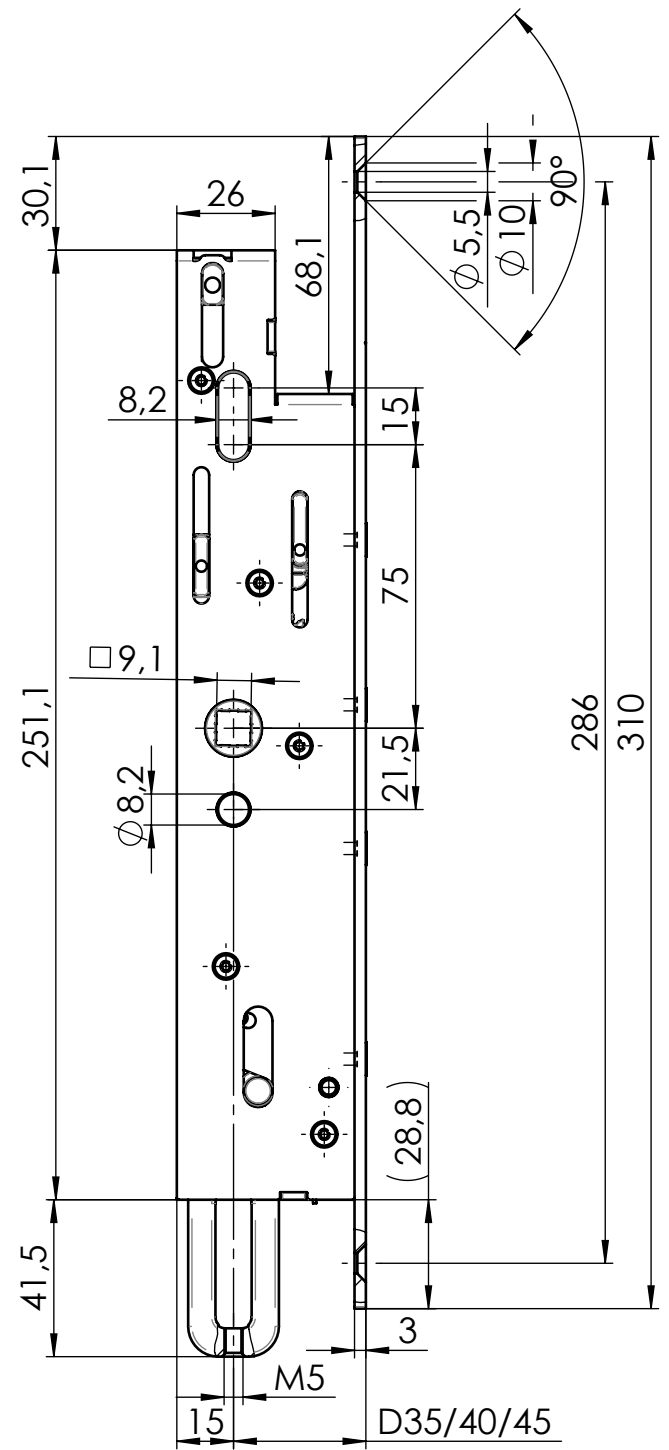
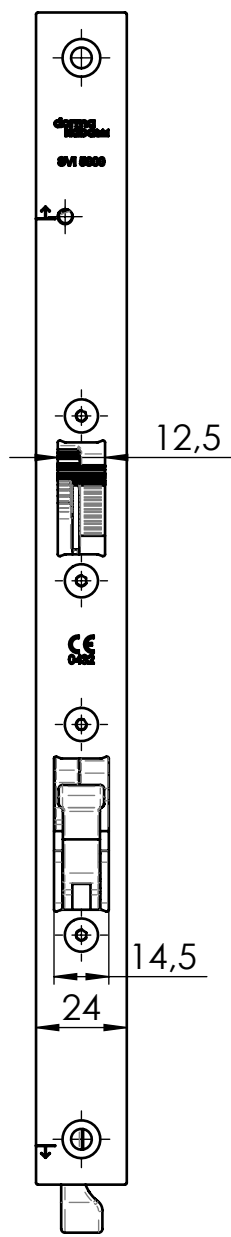
D

E

F

Alle auf dieser Zeichnung dargestellten Inhalte, die dafür benötigten Vormaterialien und Hilfsstoffe müssen unter Einhaltung und Beachtung der aktuell gültigen Fassungen der VERORDNUNG DES EUROPÄISCHEN PARLAMENTS UND DES RATES ZUR REGISTRIERUNG, BEWERTUNG, ZULASSUNG UND BESCHRÄNKUNG CHEMISCHER STOFFE (REACH) und der EUROPÄISCHEN RICHTLINIE ROHS ZUR BESCHRÄNKUNG DER VERWENDUNG BESTIMMTER GEFÄHRLICHER STOFFE IN ELEKTRO- UND ELEKTRONIKGERÄTEN beschafft, verarbeitet, hergestellt und veredelt werden.

Alle auf dieser Zeichnung dargestellten Inhalte, die dafür benötigten Vormaterialien und Hilfsstoffe müssen unter Einhaltung und Beachtung der aktuell gültigen Fassungen der VERORDNUNG DES EUROPÄISCHEN PARLAMENTS UND DES RATES ZUR REGISTRIERUNG, BEWERTUNG, ZULASSUNG UND BESCHRÄNKUNG CHEMISCHER STOFFE (REACH) und der EUROPÄISCHEN RICHTLINIE ROHS ZUR BESCHRÄNKUNG DER VERWENDUNG BESTIMMTER GEFÄHRLICHER STOFFE IN ELEKTRO- UND ELEKTRONIKGERÄTEN beschafft, verarbeitet, hergestellt und veredelt werden.



Produkt: SVI 5000 RR - Inaktives, selbstverriegelndes mechanisches Panikschloss für den Standflügel bei 2-flügeligen Türanlagen
 SVI 5000 RR - Self-locking mechanic panic lock for the inactive leaf in 2-leaf door systems

Datum	Maßstab	
07.08.2019	1:2	

dormakaba