



Kentaur  
Pyöröportit  
Kääntöovet

# Turvalliset Kentaur-pyöröportit

## Monipuolinen Pitkäikäinen Modulaarinen

Vankat Kentaur-pyöröportit ja -kääntöovent sopivat erityisesti alueille ja rakennuksiin pääsyn valvontaan. Laaja valikoima eri malleja, joiden avulla voidaan koota yksilöllinen laitteistosarja. dormakaban kehittämä päätepiesteen lukitusjärjestelmä estää ihmisten lukkiutumisen sisään.

### **Monipuolisuus**

Kentaur-tuotepere on modulaarinen. Poikkitangoilla tai sankamallisilla teljillä varustetut kaksi-, kolme- ja nelilehtiset mallit voidaan yhdistää toisiinsa. Saatavana myös polkupyöräovella tai sisäänrakennetulla ovella, hätäpoistumistoiminnolla<sup>1</sup> tai WK2-suojausluokiteltuina ratkaisuuina. Kattoja on saatavana kaikkiin yksi- ja moniporttilaitteistoihin tai tilaa säästäviin kaksoislaitteistoihin.

### **Minimaalinen energiankulutus**

Hiljainen matalaenergiaohjaus tarvitsee vain minimaalisesti energiaa ja sopeuttaa toimintaansa kulkijoiden keskinopeuden mukaan.

### **Turvallinen kauttakulku**

Kentaur-pyöröporttien päätepiesteen lukitusjärjestelmä estää ihmisten lukittumisen sisään tai juuttumisen kiinni. Kääntöliikkeen vapauduttua se voidaan puoleen väliin asti keskeyttää ja tuoda takaisin. Jos telkeä on siirretty kääntömatkan puoliväliä pidemmälle, laitteistosta voi poistua vain vapaana olevaan suuntaan.

<sup>1</sup> Vaatii yksittäistapauksessa (rakennusvalvonta) viranomaisen hyväksynnän



# Kentaur-pyöröporttien edut

Oikea yhdistelmä turvallisuutta, käyttömukavuutta ja henkilöturvallisuutta.

- Päätepisteen lukitusjärjestelmä estää ihmisten lukkiutumisen sisään.
- Voidaan varustaa integroidulla polkupyöräovella, pyöröovella esteetöntä pääsyä tai tavarankuljetusta varten, hätäpoistumistoiminnolla tai WK2-suojausluokiteltuna ratkaisuna.
- Tilaa säästävät kaksoislaitteistot.
- Poikkitangot, kattoelementit, sivupaneelit ja kulunestimet ovat yhdisteltävissä modulaarisesti.
- Kestävää laatua rakennusten sisätiloihin tai ulkokäyttöön.
- Telki ja poikkipuut ovat vankkaa ruostumatonta terästä.
- Kääntymisnopeus säätyy kulkijoiden mukaan.
- Vähän energiaa kuluttava ohjaus.
- Matala virrankulutus.
- Sähkökatkon aikainen toiminta vapaasti valittavissa.
- Käyttö mahdollista kuluttavassa ympäristössä.
- Integroitu, parametroitavissa oleva satunnaislukugeneraattori.
- Saatavana toinen tunnistin, jos turvallisuutta halutaan lisätä.
- Reunat on mitoitettu siten, että ne eivät muodosta loukkaantumisvaaraa.



Esteettömänä ratkaisuna on saatavana Kentaur-kääntöovi sopivalla muotoilulla.

# Sopiva ratkaisu kaikkiin kulkutilanteisiin



Integroidulla kääntöovella varustettu pyöröportti tarjoaa pääsyn pysäköintitiloihin

Pyöröportti osaston ylimääräisenä turvajärjestelmänä



Valvottu pääsy urheilustadionille

Kääntöovi kuljetuksiin.



## Luotettavaan valvontaan:

- Teollisuuslaitokset
- Yritysten alueet
- Lentokenttä- ja satama-alueet
- Voimalaitokset
- Pysäköintitalot
- Polkupyörien pysäköintipaikat
- Rangaistuslaitokset
- Sotilasalueet
- Koulutuskeskukset
- Urheilustadionit
- Vapaa-ajan puistot

Läpäisykyky = enintään  
20 henkilöä  
minuutissa

Turvallisuustaso = ●●●●○

Mukavuus = ●●●○○





# Kentaur-pyöröportit



## Vakiolaitteistot

<b>Rakenne</b>	pylvään läpimitta
	Portin leveys
	Kokonaiskorkeus (ilman optio- kattoa)
	Kulkukorkeus
	Kulkuleveys
	Portti ja runko
	Suljettava huoltoluukku
	Ovitelki ja putkipylväs Ø 89 mm
	Kulunestin
	Kulunrajoitus

## Näkyvät pinnat

Ruostuvuusluokka	
------------------	--

## Toiminta

### Sähköt

Virransyöttö	
Lepoteho	

### Asennus

Optiona katot	
---------------	--

### Suojausluokat

\* Tyypin 0  
Manuaalinen liike; vapaa mekaaninen liike yhteen suuntaan / vastasuunta lukittu

\*\* Tyypin 1.1  
Manuaalinen liike; sähkötoiminen liike yhteen suuntaan / vastasuunta lukittu (toiminta sähkökatkon aikana: molemmat suunnat lukittu tai toinen suunta vapaa, toinen lukittu).

\*\*\* Tyypin 1.2  
Manuaalinen liike; sähkötoiminen liike molempiin suuntiin (toiminta sähkökatkon aikana: molemmat suunnat vapaat tai lukittu).

\*\*\*\* Tyypin 2  
Liike moottorin voimalla; servomoottori / sähkötoiminen liike 2 suuntaan (toiminta sähkökatkoksen aikana valittavissa kummassakin suunnassa: vapaa tai lukittu)

## FTS-E01

1130
1370
2270
2060
560
teräs
alumiini
180°, 11 sakaramaista sulkutankoa kiillotettua ruostumatonta terästä AISI 304.
11 sakaramaista sulkutankoa, terästä.
Terästangot ja ylikiipeämissuoja.

Ovitelki kiiltävää ruostumatonta terästä, teräsosat kuumasinkittyjä, alumiiniosat RAL 9006 -värisiä (valkoinen alumiini)

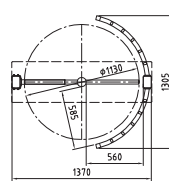
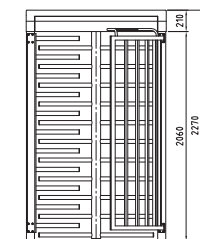
C3 standardin DIN EN ISO 12944-2 mukaisesti.

Tyyppi 2 \*\*\*\*

Ohjaus on integroitu laitteistoon.  
100–240 VAC – 50/60 Hz – 253 VA.  
20 VA.

Betonianturaan, mitta X = 150.  
Suurin sallittu lumikuormitus 5,5 kN/m<sup>2</sup>.  
Suurin sallittu tuulikuormitus 108 km/h.

Runko IP33, verkkojännitettä johtavat komponentit IP43.



## FTS-L04

1130
1370
2270
2060
490
teräs
alumiini
90°, 11 sakaramaista sulkutankoa kiillotettua ruostumatonta terästä AISI 304.
11 sakaramaista sulkutankoa, terästä.
Terästangot ja ylikiipeämissuoja.

Ovitelki kiiltävää ruostumatonta terästä, teräsosat kuumasinkittyjä, alumiiniosat RAL 9006 -värisiä (valkoinen alumiini)

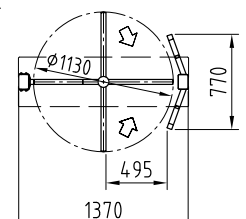
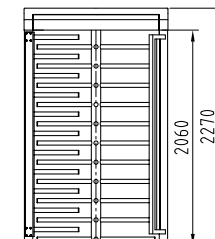
C3 standardin DIN EN ISO 12944-2 mukaisesti.

Tyyppi 1.1 \*\*    Tyyppi 1.2 \*\*\*  
Tyyppi 2 \*\*\*\*

Ohjaus on integroitu laitteistoon.  
100–240 VAC – 50/60 Hz – 253 VA.  
20 VA.

Betonianturaan, mitta X = 150.  
Suurin sallittu lumikuormitus 5,5 kN/m<sup>2</sup>.  
Suurin sallittu tuulikuormitus 108 km/h.

Runko IP33, verkkojännitettä johtavat komponentit IP43.



Kaikki mitat mm





### FTS-E02

1300

1540

2270

2060

646

teräs

alumiini

120°, 11 sakaramaista sulkutankoa kiillotettua ruostumatonta terästä AISI 304.

11 sakaramaista sulkutankoa, terästä.

Terästangot ja ylikiipeämisseuoja.

Ovitelki kiiltävää ruostumatonta terästä, teräsosat kuumasinkittyjä, alumiiniosat RAL 9006 -värisiä (valkoinen alumiini)

C3 standardin DIN EN ISO 12944-2 mukaisesti.

Tyyppi 0 \*

Tyyppi 1.2 \*\*\*

Tyyppi 1.1 \*\*

Tyyppi 2 \*\*\*\*

Ohjaus on integroitu laitteistoon.

100–240 VAC – 50/60 Hz – 253 VA.

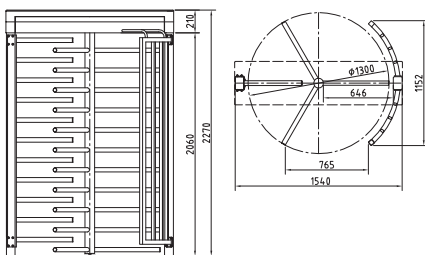
20 VA.

Betonianturaan, mitta X = 150.

Suurin sallittu lumikuormitus 5,5 kN/m<sup>2</sup>.

Suurin sallittu tuulikuormitus 108 km/h.

Runko IP33, verkkojännitettä johtavat komponentit IP43.



### FTS-E03

1300

1540

2270

2060

550

teräs

alumiini

90°, 11 sakaramaista sulkutankoa kiillotettua ruostumatonta terästä AISI 304.

11 sakaramaista sulkutankoa, terästä.

Terästangot ja ylikiipeämisseuoja.

Ovitelki kiiltävää ruostumatonta terästä, teräsosat kuumasinkittyjä, alumiiniosat RAL 9006 -värisiä (valkoinen alumiini)

C3 standardin DIN EN ISO 12944-2 mukaisesti.

Tyyppi 0 \*

Tyyppi 1.2 \*\*\*

Tyyppi 1.1 \*\*

Tyyppi 2 \*\*\*\*

Ohjaus on integroitu laitteistoon.

100–240 VAC – 50/60 Hz – 253 VA.

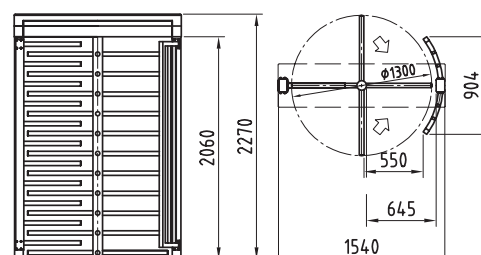
20 VA.

Betonianturaan, mitta X = 150.

Suurin sallittu lumikuormitus 5,5 kN/m<sup>2</sup>.

Suurin sallittu tuulikuormitus 108 km/h.

Runko IP33, verkkojännitettä johtavat komponentit IP43.



# Kentaur-pyöröportit



## Vakiolaitteistot

**Rakenne** pylvään läpimitta

Portin leveys

Kokonaiskorkeus (ilman optio- kattoa)

Kulkukorkeus

Kulkuleveys

Portti ja runko

Suljettava huoltoluukku

Ovitelki ja putkipylväs Ø 89 mm

Kulunestin

Kulunrajoitus

Lisätoiminto

## Näkyvät pinnat

Ruostuvuusluokka

## Toiminta

### Sähköt

Virransyöttö

Lepoteho

### Asennus

Optiona katot

## Suojausluokat

## FTS-E04

1300

1540

2270

2060

646

teräs

Ruostumatonta terästä AISI 304.

120°, 13 sakaramaista sulkutankoa kiillotettua ruostumatonta terästä AISI 304.

12 taivutettua sulkusankaa, terästä.

Terästangot ja sahausuojalla varustettu ylikiepeämissuoja

Laitteisto täyttää standardin DIN V ENV 1627 murto- ja suojaluokan WK2 vaatimukset.

Ovitelki kiiltävää ruostumatonta terästä, teräsosat kuumasinkittyjä, huoltoluukku ruostumatonta terästä RAL 9006 -värinenä (valkoinen alumiini)

C3 standardin DIN EN ISO 12944-2 mukaisesti.

Tyyppi 2 \*\*\*\*

Ohjaus on integroitu laitteistoon.

100-240 VAC - 50/60 Hz - 253 VA.

20 VA.

Betonianturaan, mitta X = 150.

Suurin sallittu lumikuormitus 5,5 kN/m<sup>2</sup>.

Suurin sallittu tuulikuormitus 108 km/h.

Runko IP33, verkkojännitettä johtavat komponentit IP43.

\* Tyyppi 0  
Manuaalinen liike; vapaa mekaaninen liike yhteen suuntaan / vastasuunta lukittu

\*\* Tyyppi 1.1

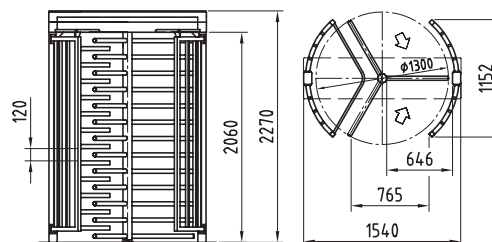
Manuaalinen liike; sähkötoiminen liike yhteen suuntaan / vastasuunta lukittu (toiminta sähkökatkon aikana: molemmat suunnat lukittu tai toinen suunta vapaa, toinen lukittu).

\*\*\* Tyyppi 1.2

Manuaalinen liike; sähkötoiminen liike molempiin suuntiin (toiminta sähkökatkon aikana: molemmat suunnat vapaat tai lukittu).

\*\*\*\* Tyyppi 2

Liike moottorin voimalla; servomoottori / sähkötoiminen liike 2 suuntaan (toiminta sähkökatkoksen aikana valittavissa kummassakin suunnassa: vapaa tai lukittu)



Kaikki mitat mm



### FTS-E05

1300

1500

2270

2060

646

teräs

alumiini

120°, 11 sakaramaista sulkutankoa  
kuumasinkittyä terästä.

11 sakaramaista sulkutankoa, terästä.

Terästangot ja ylikiipeämissuoja.

-

Ovitelki terästä, teräsosat  
kuumasinkittyjä, alumiiniosat  
RAL 9006 -värisiä (valkoinen alumiini).

C3 standardin DIN EN ISO 12944-2  
mukaisesti.

Tyyppi 1.2 \*\*\*

Tyyppi 2 \*\*\*\*

Ohjaus on integroitu laitteistoon.

100-240 VAC - 50/60 Hz - 253 VA.

20 VA.

Valmiiseen lattiaan (FFB).

-

Runko IP33, verkkojännitettä  
johtavat komponentit IP43.



### FTS-L06

1300

1500

2270

2060

560

teräs

alumiini

90°, 11 sakaramaista sulkutankoa  
kuumasinkittyä terästä.

11 sakaramaista sulkutankoa, terästä.

Terästangot ja ylikiipeämissuoja.

-

Ovitelki terästä, teräsosat  
kuumasinkittyjä, alumiiniosat  
RAL 9006 -värisiä (valkoinen alumiini).

C3 standardin DIN EN ISO 12944-2  
mukaisesti.

Tyyppi 1.2 \*\*\*

Tyyppi 2 \*\*\*\*

Ohjaus on integroitu laitteistoon.

100-240 VAC - 50/60 Hz - 253 VA.

20 VA.

Valmiiseen lattiaan (FFB).

-

Runko IP33, verkkojännitettä  
johtavat komponentit IP43.



### FTS-E06

1300

2340

2270

2060

646

teräs

alumiini

120°, 11 sakaramaista sulkutankoa  
kiillotettua ruostumatonta terästä AISI 304.

Keskiosassa 21 sakaramaista  
sulkutankoa, terästä.

Terästangot ja ylikiipeämissuoja.

Vähäinen tilantarve limittäin menevien  
telkien ansiosta

Ovitelki kiiltävää ruostumatonta terästä,  
teräsosat kuumasinkittyjä, alumiiniosat  
RAL 9006 -värisiä (valkoinen alumiini)

C3 standardin DIN EN ISO 12944-2  
mukaisesti.

Tyyppi 0 \*

Tyyppi 1.2 \*\*\*

Tyyppi 1.1 \*\*

Tyyppi 2 \*\*\*\*

Ohjaus on integroitu laitteistoon.

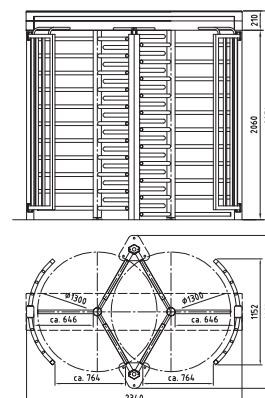
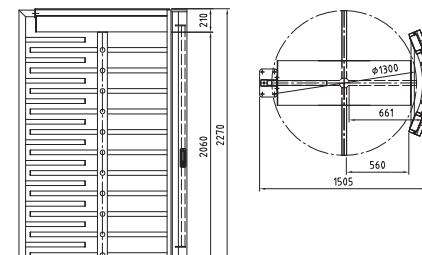
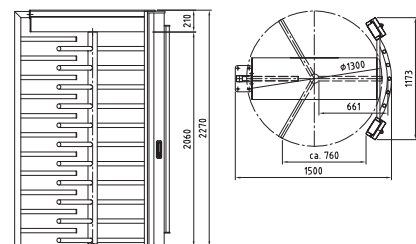
100-240 VAC - 50/60 Hz - 506 VA.

40 VA.

Betonianturaan, mitta X = 150.

Suurin sallittu lumikuormitus 5,5 kN/m².  
Suurin sallittu tuulikuormitus 108 km/h.

Runko IP33, verkkojännitettä  
johtavat komponentit IP43.



# Kentaur-pyöröportit



## Vakiolaitteistot

<b>Rakenne</b>	pylvään läpimitta
	Portin leveys
	Kokonaiskorkeus (ilman optio- kattoa)
	Kulkukorkeus
	Kulkuleveys
	Portti ja runko
	Suljettava huoltoluukku
	Ovitelki ja putkipylväs Ø 89 mm

	Kulunestin
	Kulunrajoitus
	Lisätoiminto

## Näkyvät pinnat

	Ruostuvuusluokka
--	------------------

## Toiminta

### Sähköt

	Virransyöttö
	Lepoteho

### Asennus

	Optiona katot
--	---------------

### Suojausluokat

## FTS-M01

	1300
	2440
	2270
	2060
	646
	teräs
	alumiini

	120°, 11 sakaramaista sulkutankoa kiillotettua ruostumatonta terästä AISI 304.
	11 sakaramaista sulkutankoa, terästä, ylikiipeämissuoja.
	Puolikorkea, taivutettua AISI 304 -teräsputkea, sisus katettu levyllä.
	Automaattinen polkupyöräovi.

	Ovitelki kiiltävää ruostumatonta terästä AISI 304, teräsosat kuumasinkittyjä, alumiiniosat RAL 9006 -värisiä (valkoinen alumiini)
	C3 standardin DIN EN ISO 12944-2 mukaisesti.

	Tyyppi 2 **** Automaattinen polkupyöräovi, jossa kaksi induktiosilmukkaa ja silmukantunnistin, elektroninen ohjaus kahteen suuntaan.
--	---

	Ohjaus on integroitu laitteistoon.
	100-240 VAC, 50/60 Hz, 506 VA.
	20 VA.

	Betonianturaan, mitta X = 150.
	Suurin sallittu lumikuormitus 5,5 kN/m <sup>2</sup> .
	Suurin sallittu tuulikuormitus 108 km/h.

	Runko IP33, verkkojännitettä johtavat komponentit IP43.
--	---

## FTS-M02

	1300
	2440
	2270
	2060
	646
	teräs
	alumiini

	120°, 7 sankamaista sulkutankoa kiillotettua ruostumatonta terästä AISI 304.
	7 sankamaista sulkutankoa, terästä, ylikiipeämissuoja.
	Puolikorkea, taivutettua AISI 304 -teräsputkea, sisus katettu levyllä.
	Automaattinen polkupyöräovi.

	Ovitelki kiiltävää ruostumatonta terästä AISI 304, teräsosat kuumasinkittyjä, alumiiniosat RAL 9006 -värisiä (valkoinen alumiini)
	C3 standardin DIN EN ISO 12944-2 mukaisesti.

	Tyyppi 2 **** Automaattinen polkupyöräovi, jossa kaksi induktiosilmukkaa ja silmukantunnistin, elektroninen ohjaus kahteen suuntaan.
--	---

	Ohjaus on integroitu laitteistoon.
	100-240 VAC – 50/60 Hz – 506 VA.
	20 VA.

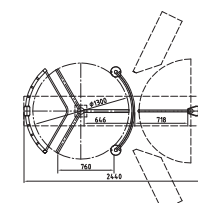
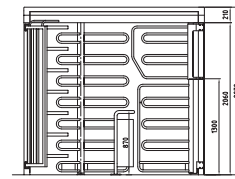
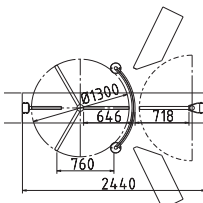
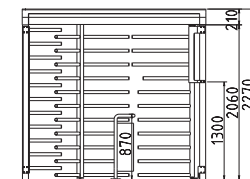
	Betonianturaan, mitta X = 150.
	Suurin sallittu lumikuormitus 5,5 kN/m <sup>2</sup> .
	Suurin sallittu tuulikuormitus 108 km/h.

	Runko IP33, verkkojännitettä johtavat komponentit IP43.
--	---

\* Tyyppi 0 Manuaalinen liike; vapaa mekaaninen liike yhteen suuntaan / vastasuunta lukittu  
 \*\* Tyyppi 1.1 Manuaalinen liike; sähkötoiminen liike yhteen suuntaan / vastasuunta lukittu (toiminta sähkökatkon aikana: molemmat suunnat lukittu tai toinen suunta vapaa, toinen lukittu).

\*\*\*Tyyppi 1.2 Manuaalinen liike; sähkötoiminen liike molempiin suuntiin (toiminta sähkökatkon aikana: molemmat suunnat vapaat tai lukittu).

\*\*\*\* Tyyppi 2 Liike moottorin voimalla; servomoottori / sähkötoiminen liike 2 suuntaan (toiminta sähkökatkon aikana valittavissa kummassakin suunnassa: vapaa tai lukittu)



Kaikki mitat mm



### FTS-M03

1130

1940

2270

2060

560

teräs

alumiini

180°, 11 sakaramaista sulkutankoa kiillotettua ruostumatonta terästä AISI 304.

Integroitu kääntöovi, jossa 10 sakaramaista sulkutankoa ja ympäröivä kehys.

Terästangot ja ylikiipeämissuoja.

Integroitu ovi, joka voidaan avata tarvittaessa.

Ovitelki kiiltävää ruostumatonta terästä, teräsosat kuumasinkittyjä, alumiiniosat RAL 9006 -värisiä (valkoinen alumiini)

C3 standardin DIN EN ISO 12944-2 mukaisesti.

Tyyppi 0 \*

Tyyppi 2 \*\*\*\*

Tyypissä 2 oven telki liikkuu ovea avattaessa automaattisesti 90° kulkusuuntaan.

Ohjaus on integroitu laitteistoon.

100–240 VAC – 50/60 Hz – 253 VA.

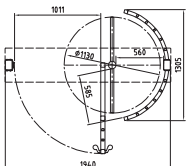
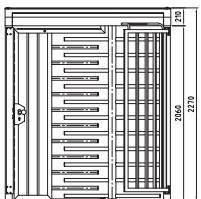
20 VA.

Betonianturaan, mitta X = 150.

Suurin sallittu lumikuormitus 5,5 kN/m<sup>2</sup>.

Suurin sallittu tuulikuormitus 108 km/h.

Runko IP33, verkkojännitettä johtavat komponentit IP43.



### FTS-M05

1130

1940

2270

2060

560

teräs

alumiini

180°, 11 sakaramaista sulkutankoa kiillotettua ruostumatonta terästä AISI 304.

Integroitu kääntöovi, jossa 10 sakaramaista sulkutankoa ja ympäröivä kehys.

Terästangot ja ylikiipeämissuoja.

Laitteistossa on hätäpoistumistietoiminto

Ovitelki kiiltävää ruostumatonta terästä, teräsosat kuumasinkittyjä, alumiiniosat RAL 9006 -värisiä (valkoinen alumiini)

C3 standardin DIN EN ISO 12944-2 mukaisesti.

Tyyppi 2 \*\*\*\*

Hätäpoistumistietoiminto Vaatii yksittäistapauksessa ylimmän rakennusvalvontaviranomaisen hyväksynnän! Oven telki liikkuu ovea avattaessa automaattisesti 90° kulkusuuntaan

Ohjaus on integroitu laitteistoon.

100–240 VAC – 50/60 Hz – 335 VA

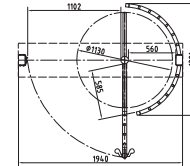
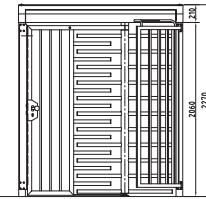
20 VA.

Betonianturaan, mitta X = 150.

Suurin sallittu lumikuormitus 5,5 kN/m<sup>2</sup>.

Suurin sallittu tuulikuormitus 108 km/h.

Runko IP33, verkkojännitettä johtavat komponentit IP43. Hätäpoistumistiepäätte IP44.



# Kentaur-pyöröportit



## Vakiolaitteistot

<b>Rakenne</b>	Pylvään läpimitta
	Portin leveys
	Kokonaiskorkeus (ilman optio- kattoa)
	Kulkukorkeus
	Kulkuleveys
	Portti ja runko
	Suljettava huoltoluukku
	Ovitelki ja putkipylväs Ø 89 mm
	Kulunestin
	Kulunrajoitus
	Lisätoiminto

## Näkyvät pinnat

Ruostuvuusluokka	
------------------	--

## Toiminta

<b>Sähköt</b>	
---------------	--

	Virransyöttö
	Lepoteho

## Asennus

	Optiona katot
--	---------------

## Suojausluokat

## Erikoisuus

- \* Tyyppi 0 Manuaalinen liike; vapaa mekaaninen liike yhteen suuntaan / vastasuunta lukittu
- \*\* Tyyppi 1.1 verkko-osalla ja mikrokytkimellä, telkien ohjaus asiakkaan toimesta, optiona rele.
- \*\*\* Tyyppi 1.1 manuaalinen liike; vapaa sähkötoiminen liike yhteen suuntaan / vastasuunta lukittu.
- \*\*\*\* Tyyppi 1.2 manuaalinen liike; vapaa sähkötoiminen liike kahteen suuntaan.
- \*\*\*\*\* Tyyppi 2 liike moottorin voimalla; servomoottori / 2 suunnan sähköinen ohjaus.

Kaikki mitat mm

## FTS-L01

	1130
	2050
	2270
	2060
	490
	teräs
	alumiini
	90°, jokaisessa 11 sakaramaista sulkutankoa ruostumatonta terästä AISI 304.
	Keskiosa teräksestä, etupuolilla vuoraus ruostumattomasta silkkimatasta teräksestä.
	Terästangot.
	Vähäinen tilantarve limittäin menevien telkien ansiosta

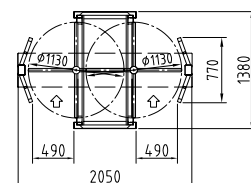
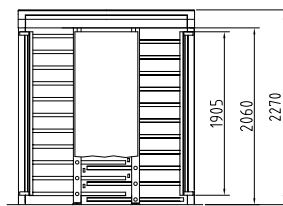
Ovitelki kiiltävää ruostumatonta terästä AISI 304, teräsosat kuumasinkittyjä, alumiiniosat RAL 9006 -värisiä (valkoinen alumiini) C3 standardin DIN EN ISO 12944-2 mukaisesti.

Tyyppi 1.1 **	Tyyppi 1.1 ***
Tyyppi 1.2 ****	Tyyppi 2 *****

	Ohjaus on integroitu laitteistoon.
	100-240 VAC, 50/60 Hz, 506 VA.
	40 VA.

	Valmiiseen lattiaan (FFB).
	Suurin sallittu lumikuormitus 5,5 kN/m <sup>2</sup> .
	Suurin sallittu tuulikuormitus 108 km/h.

	Runko IP33, verkkojännitettä johtavat komponentit IP43.
	Ihanteellinen stadioneille.



## FTS-L05

	1130
	1370
	2270
	2060
	490
	teräs
	alumiini
	90°, 11 sakaramaista sulkutankoa ruostumatonta terästä AISI 304.
	Teräksestä, etupuolilla vuoraus ruostumattomasta teräksestä.
	Terästangot.
	-

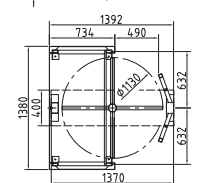
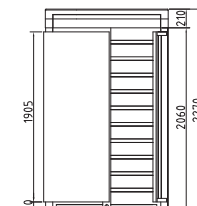
Ovitelki kiiltävää ruostumatonta terästä AISI 304, teräsosat kuumasinkittyjä, alumiiniosat RAL 9006 -värisiä (valkoinen alumiini) C3 standardin DIN EN ISO 12944-2 mukaisesti.

Tyyppi 1.1 **	Tyyppi 1.1 ***
Tyyppi 1.2 ****	Tyyppi 2 *****

	Ohjaus on integroitu laitteistoon.
	100-240 VAC, 50/60 Hz, 253 VA.
	20 VA.

	Valmiiseen lattiaan (FFB).
	Suurin sallittu lumikuormitus 5,5 kN/m <sup>2</sup> .
	Suurin sallittu tuulikuormitus 108 km/h.

	Runko IP33, verkkojännitettä johtavat komponentit IP43.
	Ihanteellinen stadioneille.



# Kentaur-käätöovi



## Vakiolaitteisto

## Käyttötarkoitus

**Rakenne** Portin leveys

Kokonaiskorkeus (ilman optio- kattoa)

Kulkukorkeus

Kulkuleveys

Portti ja runko

Suljettava huoltoluukku

Ovitelki ja putkipylväs Ø 60 mm

## Näkyvät pinnat

Ruostuvuusluokka

## Toiminta

## Sähköt

Virransyöttö

Lepoteho

## Asennus

Optiona katot

## Suojausluokat

## FGE-M01

Henkilöiden kulku ja materiaalikuljetukset esteettömästi

1370

2270

2060

1080

teräs

alumiini

11 sakaramaista sulkutankoa kiillotettua ruostumatonta terästä AISI 304.

Ovitelki ruostumaton teräs kiiltävä.

Teräsosat kuumasinkittyjä.

Alumiiniosat RAL 9006 -värisiä (valkoinen alumiini).

C3 standardin DIN EN ISO 12944-2 mukaisesti.

Tyyppi 2\*\*\*\*

Ohjaus on integroitu laitteistoon.

100-240 VAC - 50/60 Hz - 253 VA.

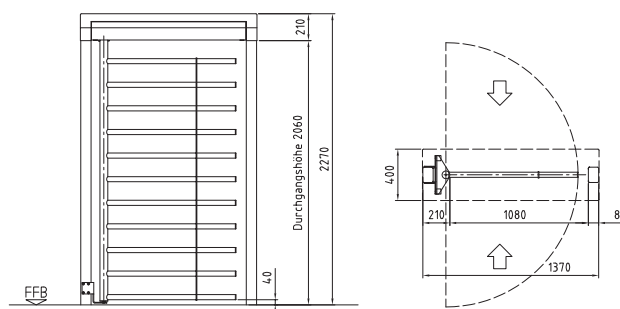
20 VA.

Betonianturaan, mitta X = 150.

Suurin sallittu lumikuormitus 5,5 kN/m<sup>2</sup>.

Suurin sallittu tuulikuormitus 108 km/h.

Runko IP33, verkkojännitettä johtavat komponentit IP43.



# Optiona katot

	FTS-E01	FTS-L04	FTS-E02	FTS-E03	FTS-E04	FTS-E05	FTS-L06	FTS-E06	FTS-M01	FTS-M02	FTS-M03	FTS-M05	FTS-L01	FTS-L05	FGE-M01
<b>Katto D1</b> – syvyys 1500 tai 2770 (kokonaiskorkeus 120)															
Leveys															
1650	•	•												•	•
1820			•	•											
2220											•	•			
2330													•		
2620								•							
2720									•	•					
<b>Katto D2 ja katto D3</b> – syvyys 2820 (katon reuna 200)															
Leveys															
1830	•	•												•	•
2000			•	•											
2400											•	•			
2510													•		
2800								•							
2900									•	•					

## Yläkautta pääsyn estävät ja sääsuojaa tarjoavat katot

### Katto D1

Kuumasinkitty teräsalarakenne, trapetsilevykatto RAL 9002, harmaavalkoinen.

(Valinnaisesti muovipinnoitettuna yhdellä RAL-värillä.)

Jos ovia on asennettu useampi vierekkäin, katto toimitetaan yhtenäisenä. Jos ovia on vähintään neljä, tarvitaan keskelle vesiränni.

Laitteistojen väli on 50 mm.

### Katto D2

Kuumasinkitty teräsalarakenne, trapetsilevykatto RAL 9002 harmaanvalkoisena (optiona muovipinnoitus RAL-värisenä). Kattoreuna RAL 9006 ja vesiränni harmaa PVC.

Jos ovia on asennettu useampi vierekkäin, katto toimitetaan yhtenäisenä. Laitteistojen väli on 50 mm.

Katon reuna on pituuteen 6,4 m asti yhtenä kappaleena.

### Katto D3

Kuumasinkitty teräsalarakenne, trapetsilevykatto RAL 9002 harmaanvalkoisena (optiona muovipinnoitus RAL-värisenä). Kattoreuna RAL 9006 ja vesiränni harmaa PVC.

Katon alareuna on alumiinipaneelilla verhoiltu ja lootuksenvalkoinen.

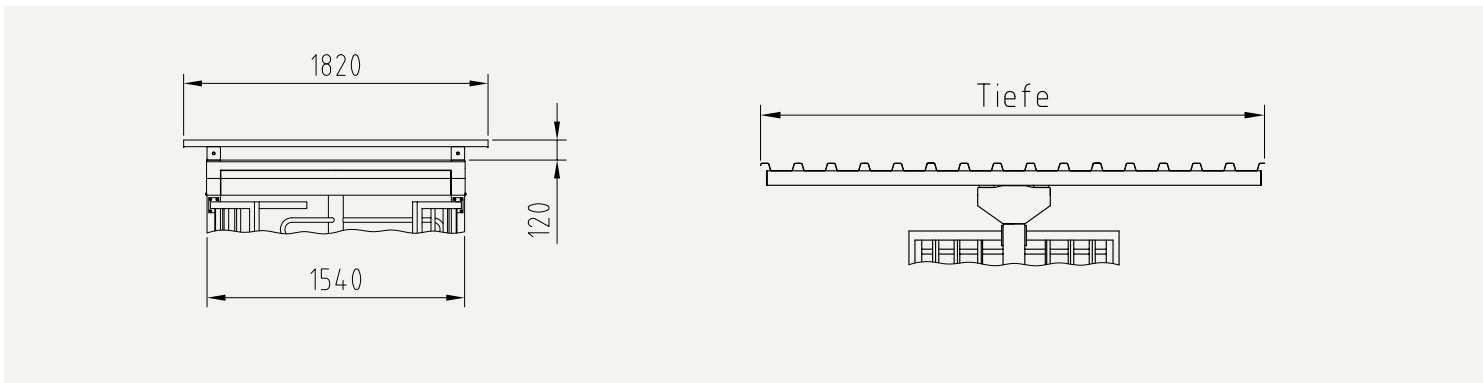
Jos ovia on asennettu useampi vierekkäin, katto toimitetaan yhtenäisenä. Laitteistojen väli on 50 mm.

Katon reuna on pituuteen 6,4 m asti yhtenä kappaleena.

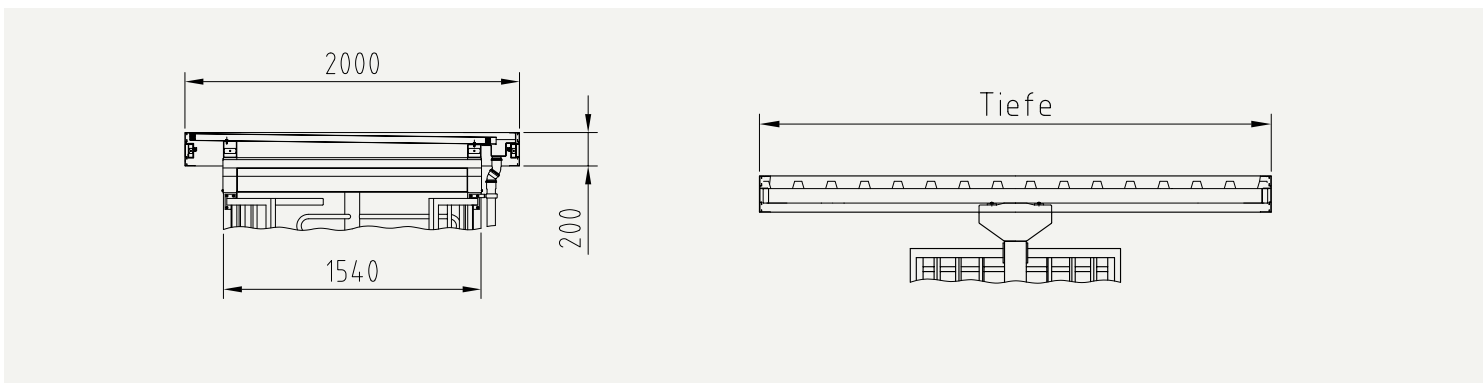
**Kaikkien kattojen suurin sallittu lumikuormitus 5,5 kN/m<sup>2</sup> = lumikuormitusalue 3 standardin DIN EN 1991-1-3 mukaisesti sekä suurin sallittu tuulikuormitus 108 km/h = tuulikuormitusalue 4 standardin DIN EN 1991-1-4 mukaisesti.**



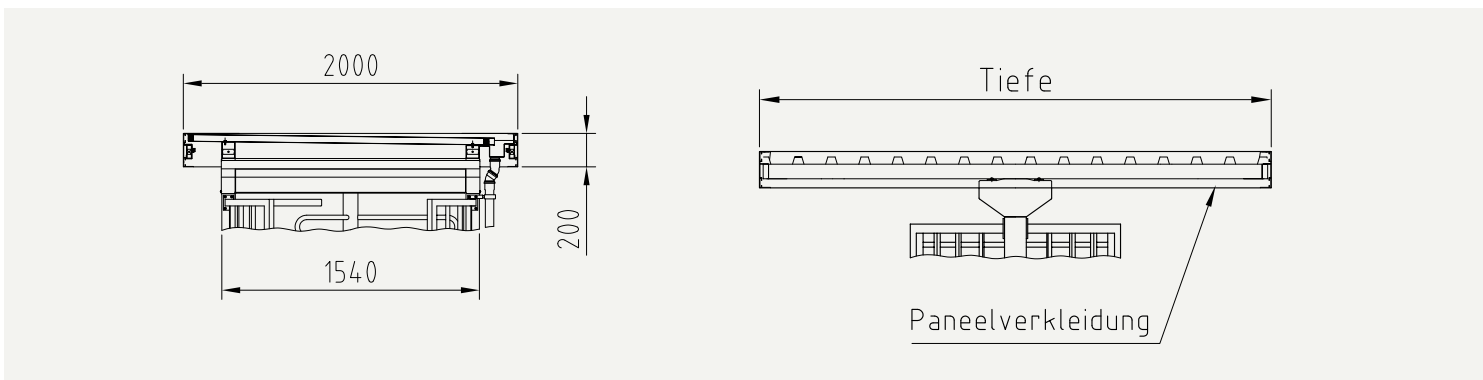
**Katto D1**–trapetsilevyllä



**Katto D2**–trapetsilevyllä, kattoreunaprofiililla ja vesirännillä



**Katto D3**–trapetsilevyllä, kattoreunaprofiililla, paneeliverhoilulla ja vesirännillä



Tiefe	Syvyys
Paneelverkleidung	Paneeliverhoilu

# Optiot (laitteistosta ja aggregaatista riippuen)

	FTS-E01	FTS-L04	FTS-E02	FTS-E03	FTS-E04	FTS-E05	FTS-L06	FTS-E06	FTS-M01	FTS-M02	FTS-M03	FTS-M05	FTS-L01	FTS-L05	FGE-M01
<b>Rakenne</b>															
Runko suljettavalla etupaneelilla, kevytmetalli muovipinnoitettu RAL-värisenä tai kiiltävä ruostumaton teräs.			•					•							
Katot D1, D2 ja D3. Tyypistä riippuen seuraavat vaihtoehdot: Kuumasinkitty teräsalarakenne ja alumiininen katonreuna 200 sekä trapetsilevy, muovipinnoitus RAL-värisenä. Vesiränni voidaan toimittaa harmaan sijasta ruostumattomasta teräksestä tai muovipinnoitettuna RAL-värisenä.	•	•	•	•	•			•	•	•	•	•	•	•	•
Kuumasinkitty tai RAL-värinen muovipinnoitettu sankamainen kulunestinsakaramaisten sulkutankojen sijasta.			•	•											
Oviteljessä sankamaiset sulkutangot ja taivutettu kulunestin.			•												
Ovitelki ruostumatonta terästä AISI 316.	•	•	•	•				•	•	•	•	•	•	•	•
Molempiin suuntiin mekaaninen kääntövivun vapautus profiilipuolisylinterillä, asennettu huoltoluukkuun.	•	•	•	•		•	•	•	•	•	•	•	•	•	•
<b>Näkyvät pinnat</b>															
Teräsosat ja huoltoluukut lisäksi jauhemaalattu RAL-värillä.	•	•	•	•	•	•	•	•	•	•	•	•	•	•	•
Ruostuvuusluokka C5-M.	•	•	•	•				•					•	•	
<b>Toiminta</b>															
Ovenavain sähköttämässä tilassa auki tai kiinni.											•				
Ovensuljin liukukiskolla, asennettu portin runkoon tai käyttökoneistoon integroitua ovea varten.											•	•			
Kaksi betonikiveä, jossa valetut induktiosilmukat irtonaisten silmukoiden sijasta.									•	•					
Satunnaislukugeneraattori äänimerkillä tai ilman äänimerkkiä.	•	•	•	•	•	•	•	•	•	•	•	•	•	•	•
<b>Sähköt</b>															
Asennusvalmius dormakaba-tunnistusyksikölle 90 04 ja dormakaba-kompaktilukulaitteelle 91 04.	•		•	•	•	•		•					•	•	•
Erilaisia konsoleita ruostumattomasta teräksestä tai muovista tai alumiinista laitteiston värisenä tai värissä RAL 9006. Alumiinikonsolien etulevyt muovia tai ruostumatonta terästä	•	•	•	•	•	•	•	•	•	•	•	•	•	•	•
Painike manuaalista yksittäistä vapautusta varten.	•	•	•	•	•	•	•	•			•	•	•	•	•
Jatkuva vapautus sisään- ja ulostulo-suuntaan.	•	•	•	•	•	•	•	•	•	•	•	•	•	•	•
Käyttöyksiköt ja runko- tai uppoasennus.	•	•	•	•	•	•	•	•	•	•	•	•	•	•	•
Lisälevyt olemassa olevien tulojen ja lähtöjen täydennykseen tyyppi 2 aggregaatissa.	•	•	•	•	•	•	•	•	•	•	•	•	•	•	•
Erilaisia merkinantolaitteita.	•	•	•	•	•	•	•	•	•	•	•	•	•	•	•
Tähtikytkejä enintään neljän OPL 05 -hallintayksikön liitännään.											•	•			
Erilaisia LED-valaisimia ja hämäräkytkin.	•	•	•	•	•			•	•	•	•	•	•	•	•
Lämmitin.	•	•	•	•	•	•	•	•	•	•	•	•	•	•	•
<b>Asennus</b>															
Ovitelkijärjestelmän tehdasasennus valmiiseen lattiaan ja raakalattiaan mahdollista.	•		•	•		•	•								
Asennus valmiiseen lattiaan, X = 0.	•	•	•	•	•			•	•	•	•	•			•
Asennus raakalattiaan, X = 150.	•	•	•	•	•			•	•	•	•	•	•	•	•



Konsoli 1 muovia, laitteiston väri, L/K/S 94/94/65, aukon Ø 65 mm. esim. kosketuksetonta lukijaa varten



Konsoli 2 alumiinia, etulevy mukaan lukien, laitteiston värisenä, L/K/S 140/180/110



Konsoli 3 alumiinia, etulevy mukaan lukien, laitteiston värisenä, L/K/S 140/365/110

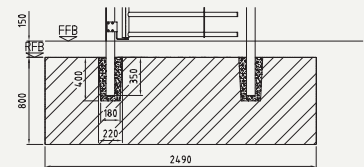
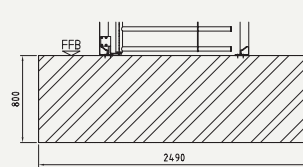
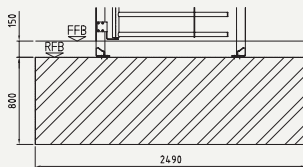
## Asennusvaihtoehdot

### esimerkinä FGE-M01

Raakalattiaan

Valmiiseen lattiaan

Betonianturaan

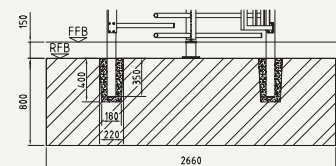
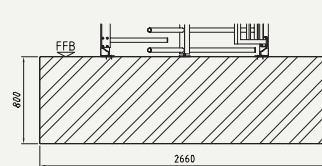
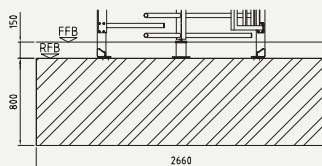


### esimerkinä FTS-E02

Raakalattiaan

Valmiiseen lattiaan

Betonianturaan



Kaikki mitat mm



[www.dormakaba.com](http://www.dormakaba.com)

dormakaba Deutschland GmbH  
DORMA Platz 1  
58256 Ennepetal  
Germany  
T: +49 2333 793-0  
F: +49 2333 793-4950